



2019

营销中心【聚势赢销】论坛活动

康辉会展方案

2019.8.29

—

Content

目录



Event Background

项目概述



Concept Development

创意推导



Event Design

活动设计



Project Management

项目管理

A minimalist desk setup with a grey lamp, a pen holder, a cup of coffee, and a notebook. The notebook has the text "TWO THOUSAND SIXTEEN" on it.

Event Background 项目概述

项目名称：2019年

项目时间：10月18-20日/10月25-27日

项目地点：浙江·绍兴/浙江·湖州/上海

项目规模：约40人(含15位内部员工)

项目内容：会议+定制活动



创意推导

Concept Development



“文化自信”



十八大以来，习近平总书记曾在多个场合提到**文化自信**，传递出他的文化理念和文化观。之后的两年间，习近平又对此有过多次论述：“增强文化自觉和文化自信，是坚定道路自信、理论自信、制度自信的题中应有之义。”“我们有博大精深的优秀传统文化。它能“增强做中国人的骨气和底气”，是我们最深厚的文化软实力，是我们文化发展的母体，积淀着中华民族最深沉的精神追求。中国有坚定的道路自信、理论自信、制度自信，其本质是建立在5000多年文明传承基础上的文化自信。”

知行合一的天人世界观

近年来，习近平总书记在多个场合或讲话中先后10多次提到明代思想家王阳明，肯定阳明心学是中国传统文化的精华，也是增强中国人文化自信的切入点之一。

制造业的创新与发展
与中国智慧的融合

使得中国智造
逐步转型升级为中国创造

境界得以进化，维度得以提升



汽车之家
看车·买车·用车

智·行合一

2019汽车之家营销中心论坛活动



汽车之家
看车·买车·用车

聚势赢销

2019汽车之家营销中心论坛活动

汽车之家
看车·买车·用车

智造 · 新赢响力

2019汽车之家营销中心论坛活动



浙江绍兴
Shaoxing

十里芳华，山水绍兴

王羲之层言道“山阴道上行，如在镜中游”绍兴的文化底蕴浓厚，具有江南水乡的灵秀，积淀了丰富的文化内涵并呈现独特的地方风采，令人神往。



日期	时间	安排
DAY1	上午	接机/接待
	下午	分享交流会 会议时间2-2.5小时
	晚上	社交晚宴
DAY2	全天	徒步会稽山，阳明故里国学体验， 夜访鲁镇越剧品鉴
DAY3	上午	返程送机



一江两岸，迥异之美：大禹开元观堂



大禹开元观堂 地处会稽山脚下，毗邻大禹陵景区，原为大禹后裔姁姓家族繁衍生息之地，距今已有四千余年历史。酒店占地6.41 万平方米，建筑面积3.52万平方米。一条禹陵江横穿而过，由一座石拱桥相互连接，一江两岸，风格迥异，不失和谐。酒店西岸建筑以古村落的原始自然生态环境为基调，枕水居、临水居傍水展开，平成街客房沿街而立，精心雕琢，融于景中。东岸客房简约、素雅，在提供舒适入住体验的同时，融入明快的现代化风格设计和悠闲自然的民宿特点，满足更多年轻客人的需求与喜好。

酒店情况



房间数量33：二期25间河景豪华套房+ 会稽楼-8间双床

酒店情况

下榻在自然古村之中沉浸于山水树木之间大隐隐于市，小隐隐于村来江南古城绍兴，到大禹开元观堂放松身心，回味传统，发现新的感触



酒店情况

平成街客房沿街而立，门外即是街道，竹椅、石凳设于路旁，偶有人烟，阳光散落，悠哉如田园生活。



酒店情况



酒店情况



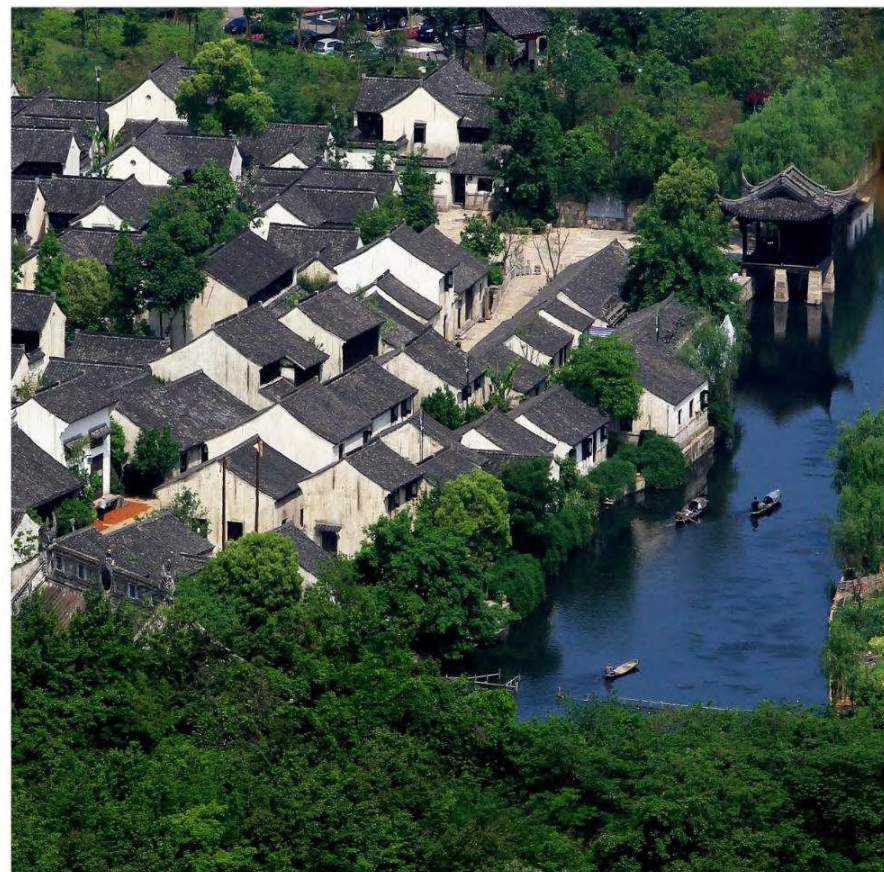
酒店情况



酒店情况



河景豪华套房



酒店情况



会稽楼-双床房



DAY 1 日程

十里芳华·求知之日
半天会议+晚宴

- 10:30-11:30 嘉宾陆续抵达
- 11:30-13:30 自助午餐
- 13:30-14:00 嘉宾入场
- 14:00-16:30 分享交流会
- 16:30-16:45 桥上合影
- 16:45-17:30 越州书馆听书
- 17:30-18:00 彩绘花雕酒
- 18:00-20:30 晚宴



DAY 1- 接机



工作人员手持接机牌在机场接机，VIP一对一接机。
在接机车上准备打火机、矿泉水、纸巾及垫饥小食。
提前抵达嘉宾可在酒店区域内自行游览。



DAY 1- 接待



在酒店大堂设置单独签到区域，嘉宾抵达后，由工作人员至前台为嘉宾办理入住。



DAY 1- 接待



酒店区域背板展示



DAY 1-接待



房间内提前为嘉宾点燃檀香,酒店入住准备春季新茶及毛笔酥点心作为欢迎茶点,富有绍兴特色的乌篷小船,用绍兴独有的“鹿鸣纸”作为欢迎信,为此行增加独特意趣.....



DAY 1-午餐



自助餐厅

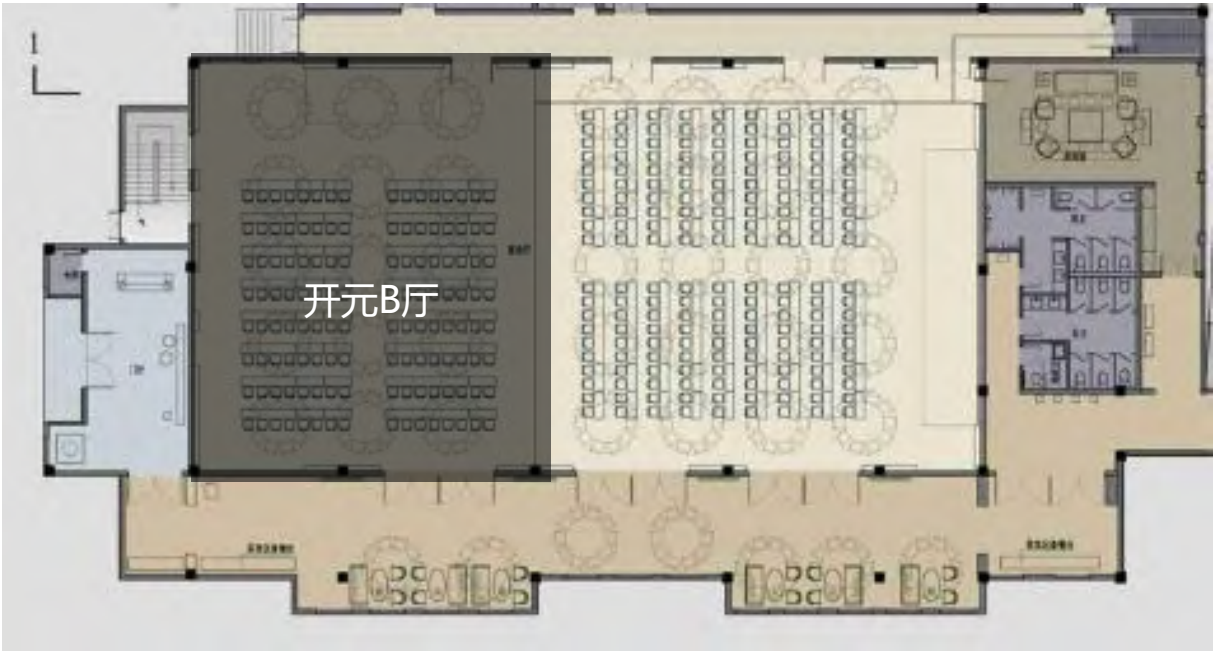
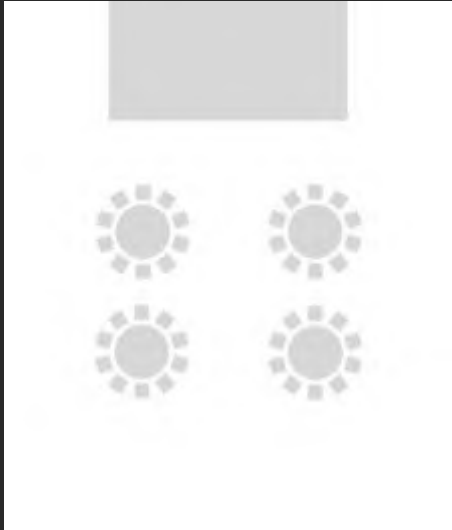
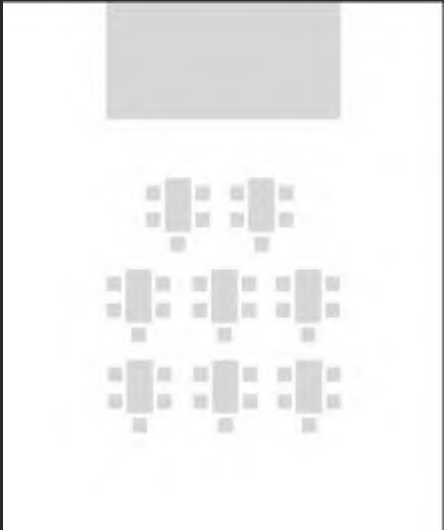
“若耶厅”大禹开元观堂的自助早餐厅，提供绍兴地方特色早餐以及团队预订自助午餐。



DAY 1- 会议



会场: 开元厅B厅: 270m² (15m*18m*5m)



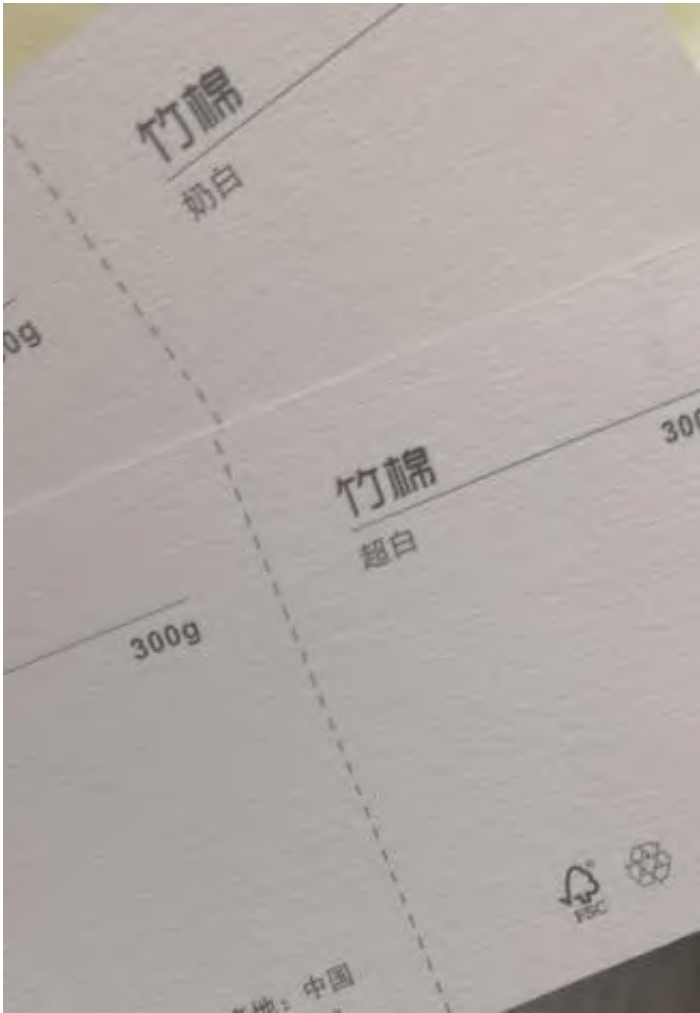
DAY 1- 会议桌卡



卡托



名卡（背面）



名卡纸样

DAY 1- 会议茶歇

定制“最绍兴”茶歇 专属的绍兴味道

下午会议为嘉宾定制“最绍兴”的特色茶歇
饮最鲜的一口绍兴“日铸茶”，
来一块江南人童年味道的浙江梅干菜酥，
抓一把茴香豆，回忆“茴”的N种写法，
品一品“点心达人”鲁迅先生的家乡味道

茶歇菜单：

日铸茶、水、咖啡

天鹅酥、玉兔奶黄包、核桃包、禹家发糕、果盘、茴香豆

餐巾纸、湿毛巾



DAY 1- 会议茶歇



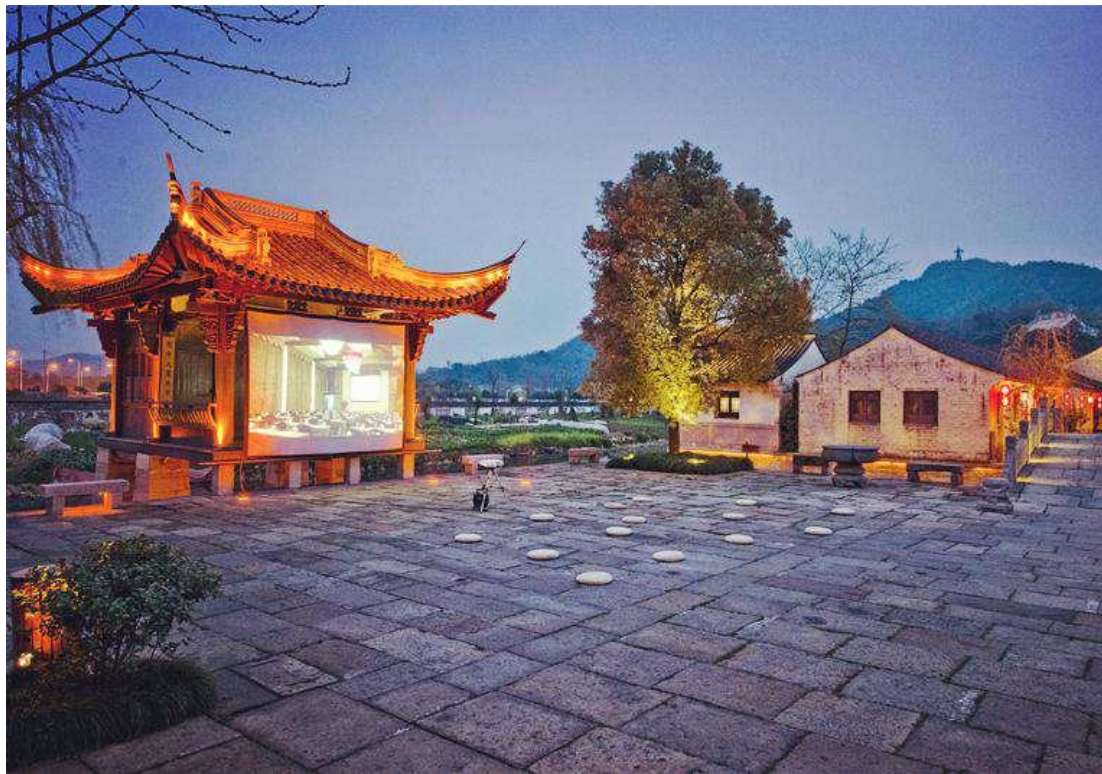
茶歇摆台推荐



DAY 1- 翻台时间

耳闻 “绍兴”

我有一段情呀，唱给诸公听呀



魏昉昊，艺名方天

绍兴评话演员，中国语言文字库绍兴方言发音人；绍兴电视台《阳明家园》栏目主讲；师从上海评弹团国家一级演员、中国曲艺牡丹奖得主吴新伯先生；2016年获得绍兴非遗传承奖，2017年受邀参加首届全国曲艺大书汇演，当年6月绍兴评话《十字坡》获浙江省第六届曲艺新作大赛创作、表演双银奖；2018年5月参演绍兴中篇曲艺《陆游》并在全国小书展演中进行了专场演出。

会议结束后，翻台期间前往越州书院评书馆，包场欣赏江南传统曲艺表演。

在越州书院评书馆，一把瓜子，一壶香茶，不管是绍兴莲花落，还是越剧唱段，一言一句，咂出最越州的滋味.....

DAY 1 – 晚宴前互动



智·行合一

2019汽车之家营销中心论坛活动

收付人

电话

地址

汽车之家

看车·买车·用车

醉在江南

汲取门前鉴湖水，酿得绍酒万里香

始创于晋代女儿红品牌的故事千年流传，嘉宾执笔绘出对之家的美好祝愿，一壶花雕，回味悠长，醉忆江南，岂不美哉？

DAY 1- 晚宴菜单

3200/桌 菜单A	3200/桌 菜单B	3800/桌 菜单A	3800/桌 菜单B
精美六味碟	精美六味碟	精美六味碟	精美六味碟
灵姑扒鲍片	碎蒸青龙仔	浓汤象拔蚌	葱油蒸龙虾
盐水煮河虾	白灼基围虾	波士顿龙虾	白鲞蒸本鸡
臭干拼腐皮	腐皮小堂菜	白灼基围虾	酱油蒸河虾
京式片皮鸭	京式片皮鸭	竹碳片皮鸭	竹碳片皮鸭
香肠红毛蟹	土豆鲜牛排	臭干风带鱼	臭干腐皮卷
薯饼牛肋骨	花雕梭子蟹	花雕珍宝蟹	葱油梭子蟹
绍式烩三鲜	广式蒸龙斑	雪菜时蔬包	绍式烩三鲜
广式笋壳鱼	咸肉蒸葫芦	绍式烩三鲜	腊味娃娃菜
蟹柳娃娃菜	干菜焖酥肉	广式青石斑	广式老虎斑
毛笋干烧肉	碧绿扒仙贝	腊味娃娃菜	莴笋炒山药
火腿鲜豌豆	腊味娃娃菜	芦笋爆虾球	碧绿扒仙贝
清炒时令蔬	清炒时令蔬	清炒时令蔬	清炒时令蔬
美点映双辉	美点映双辉	美点映双辉	美点映双辉
鸿运水果盘	鸿运水果盘	鸿运水果盘	鸿运水果盘

DAY 1 – 晚宴开场

花雕开坛

花雕酒属于黄酒，是中国的传统佳酿，又有状元红和女儿红的别名。

花雕酒历经陈年，愈加甘醇，柔中带刚，后劲很大，不同时令饮用花雕有不同的喝法和讲究，适逢盛会，由专业花雕老师傅为大家展示绍兴独特“开坛仪式”，共享佳酿。

DAY 1 – 晚宴伴宴推荐



江南丝竹

中国民间传统器乐丝竹乐的一种，流行于江苏南部和浙江一带。旋律抒情优美，风格清新流畅。江南丝竹曲目丰富，传统乐曲有《中花六板》、《行街》、《四合》和《云庆》等。聂耳曾改《金蛇狂舞》，很快风靡全国；刘天华改编创作的《变体新水令》也早已成为乐坛名曲，在全国产生了深远的影响。

DAY 2

十里芳华，山水绍兴

绍兴画中游

08:00-08:30 酒店内早餐

08:30-09:00 前往会稽山徒步

09:00-11:30 会稽山踏青徒步

11:30-13:30 午餐

13:30-14:00 前往阳明故居

14:00-17:00 古城漫步，沿阳明先生足迹，
寻找“知行合一”

挥毫泼墨绘出精妙国学

17:30-19:30 咸亨酒家宴饮，赏越剧，品黄酒

19:30-21:00 夜访鲁镇，从百草园到三味书屋





DAY 2 会稽山徒步

会稽山是古时名山，一般而言指的是会稽山山脉，蜿蜒在绍兴地区南部，春日里下江南，桃杏争春之时，由专业向导带领您开启绝美的会稽山徒步之星，尽览绝美山势……

徒步前热身

于山林中寻觅一处净地，清风，新绿间，放松身心，在专业老师指导下舒展筋骨，呼吸吐纳间感受绍兴.....

十里芳菲，山水会稽山



“

自南朝以来这一带旖旎的风光，文人雅士轻步会稽山，留下许多丽词佳句，给人们留下人文和美景相融的记忆。晋朝顾恺之说会稽山水是“千岩竞秀，万壑争流，草木蒙笼其上，若云兴霞蔚”，水清如镜，众山倒影，如诗如画。



DAY 2 - 午餐推荐

古城北大院

一次性攒足绍兴民间最传统的艺术，
唇舌间品味绍兴菜的同时，全方位
感受老绍兴的文化氛围

菜系：绍兴菜




阳明心学

阳明心学是由明代大儒王阳明发展的儒家理学。元代以及明初以来流行的理学强调格物以穷理，王阳明强调“心即是理”，即最高的道理不需外求，而从自己心里即可得到。

习近平主席在中国人民对外友好协会成立60周年纪念活动上的讲话，首次提出阐释中国和平发展基因的“四观”，包括：天人合一的宇宙观、协和万邦的国际观、和而不同的社会观、人心和善的道德观。“天人合一”的哲学观念更是成为当下最热门的哲学热点。

古城绍兴作为王阳明的成长地、归葬地和心学发源地，同时也是拥有阳明文化遗存和遗迹的宝贵资源地。





修心： 阳明心学

邀请阳明故居馆长在茶馆中将阳明心学的精神传授.....

到达绍兴阳明故里光相桥，戴上一顶斗笠、调整好心情，用一种修练的心境，回味梦里水乡的小桥流水人家谢公桥，聆听 2500 年来老绍兴的故事。跟着阳明先生当年的足迹，寻找“知行合一”的心灵高地。

DAY 2 – 阳明心学



潘建国

中国阳明心学高峰论坛“阳明传道奖”获得者，王阳明研究院副院长兼执行院长，会稽山佛教协会会长，浙江省慈善义工协会会长，绍兴市慈善总会副会长，中华佛教出版社总编辑，停云馆艺术总监，阳明心学的推广者和践行者






徒步·阳明故里

阳明风雅，天下同念，古城绍兴是王阳明的成长地、归葬地和心学发源地，有着丰富的阳明文化遗存和遗迹，包括阳明故居、阳明洞天、阳明圣冢等。近年来，绍兴注重王阳明遗迹遗存的保护利用，致力于打造阳明心学研究圣地，弘扬优秀传统文化，引领文化自信，阳明心学专家带您重访阳明故里，实地探寻“天人合一”。

制扇·诗画泼墨

邻水照花，春意渐浓。漫步在古镇中，吴侬软语间，粉墙黛瓦中，何不挥毫一展？知行合一的精神如同折扇一般，又称作“折扇精神”在江南的春日里，于折扇上挥洒，或题诗直抒，或淡墨稠红……





静息打坐

在老师的指导下，端坐为静息姿态
随着调节呼吸的频率，达到静心的
效果

制扇

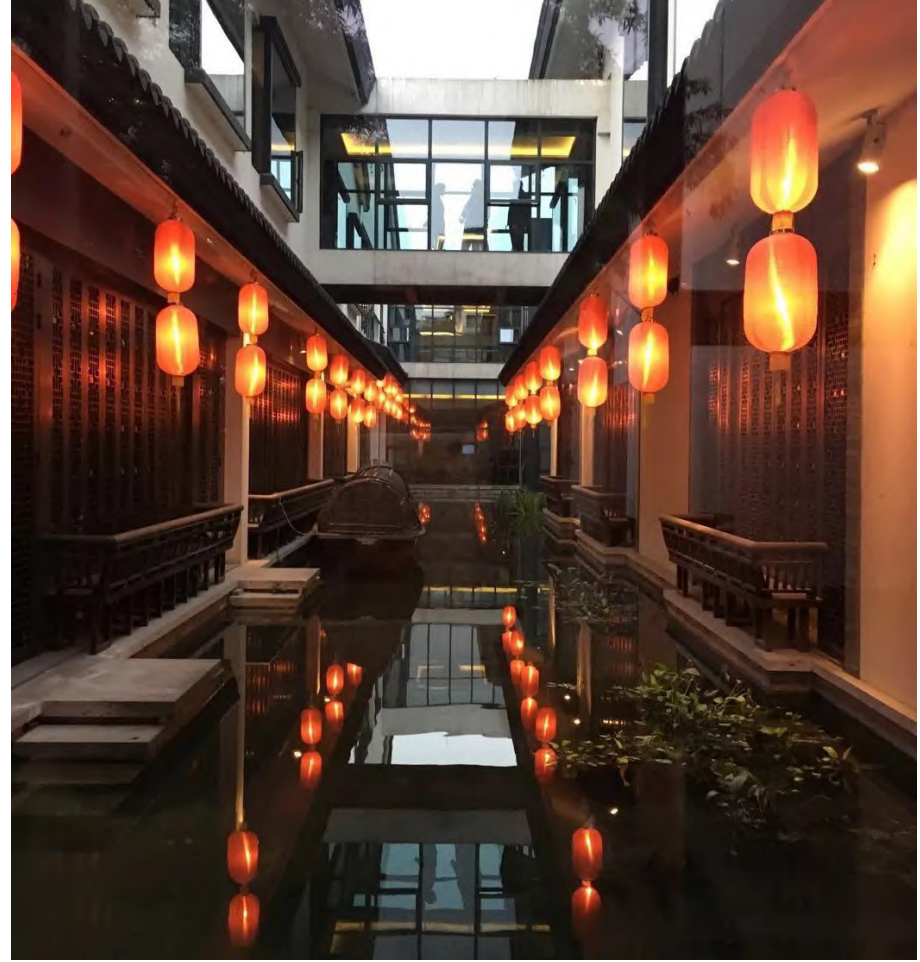


DAY 2 - 晚餐推荐

咸亨酒店

看着“孔乙己欠十九钱”的木牌，
嘎嘣咀嚼着下酒的茴香豆，
恍然间仿佛又走进了鲁迅笔下的故乡，
乌毡帽，乌篷船，乌干菜，无处不话的
乡愁.....

菜系：绍兴菜



DAY 2 – 晚宴伴宴推荐



越剧

越剧——中国第二大剧种，在国外被称为“中国歌剧”。越剧长于抒情，以唱为主，声音优美动听，表演真切动人，唯美典雅，极具江南灵秀之气；多以“才子佳人”题材为主，艺术流派纷呈。经典剧目《梁祝》、《女驸马》、《牡丹亭》





DAY 2 - 夜游鲁镇

从百草园到三味书屋

这是鲁迅童年时代的乐园，鲁迅笔下的景象即使现在已难寻旧踪，但文中的浓厚的生活情趣依然带给人丰富的想像。三味书屋是晚清绍兴府城内著名私塾，位于浙江省绍兴市都昌坊口11号。鲁迅12岁至17岁在此求学。书屋是三开间的小花厅，本是寿家的书房。坐东朝西，北临小河，与周家老台门隔河相望。书房正中悬挂着“三味书屋”匾额。所谓“三味”，是取“读经味如稻粱，读史味如肴馔，读诸子百家味如醢醢”之义。

DAY 3 - 离店管理

退房/送机

退房管理

- 短信提醒嘉宾退房时间
- 与酒店确认延住客人自费可享受团队价格的时间
- 与酒店实时跟进退房进度，避免房损

送机管理

- 车辆总控于送机前一天确认航班信息和出发时间，根据信息安排送机车辆；
- 退房提醒及送机短信及提前一天发送至客人手机，以便提前合理安排行程；
- 提醒嘉宾将房卡归还至前台；
- 发车前5分钟核对送机名单，提醒在大堂等候的客人至门口集合上车
- 提前查询送机当日天气情况，准备雨衣等物品



酒店推荐二： 山水有灵，遁入隐世之所：兰亭安麓酒店

档期：10.18-20 有档期
10.25-27 无档期



绍兴·兰亭安麓酒店受中国著名大书法家王羲之创作的《兰亭集序》启发而得名，选址在绍兴市会稽山，占地 9.2 公顷，由古朴典雅的徽派建筑群组成。在保留了原貌独特风格的基础上进行了创意性改造，使得其性能与设施有了极大提高又保留江南风情，将传统黛瓦融于连绵山水，能透过不同视角来感受兰亭安麓的媲美风光，在城市咫尺间感受与自然融合的兰亭安麓。

酒店推荐二：
兰亭安麓酒店



备选酒店：若耶音乐厅



酒店拥有1个380平无柱宴会厅
配备先进的试听设备，满足不同商务活动需求。同时还拥有独具特色的户外区域，也是举办宴会、会议





浙江莫干山
Moganshan



日期	时间	安排
DAY1	上午	接机/接待
	下午	分享交流会 会议时间2-2.5小时
	晚上	社交晚宴
DAY2	全天	漫步莫干山景区，享受天然氧吧，静享世外桃源
DAY3	上午	返程送机

一生一定要去的地方：裸心谷



裸心谷是裸心首个，也是中国第一家获得绿色建筑国际奖项LEED最高荣誉铂金认证的高级度假村。这里拥有121间客房，包括宽敞豪华的树顶别墅、温馨的夯土小屋，中心还有一座优美的马厩，能让人们尽情享受与马匹一起的欢乐时光，另还有树顶别墅露台理疗浴缸、无边泳池、三家风格迥异的餐厅、放松身心的裸叶水疗等。这里能让人们远离尘世喧嚣，体验不着痕迹的奢华。

裸心谷-房间推荐 夯土小屋



裸心谷餐厅



裸心味餐厅

裸心味提倡的是有趣、互动、随意又优雅的餐饮体验, 让家人、朋友和孩子们都能在放松快乐的气氛中用餐。在风味上, 裸心味结合亚洲灵感和西式烹饪, 使用有机、无添加的食材。

室内可容纳人数: 30人

屋顶可容纳人数: 50人



kikaboni餐厅

kikaboni以“Haute Cuisine”高级法式料理手法呈现一道道口味层次丰富的南非菜品。在食材采用上, 我们始终坚持从德清当地及自有的裸心农场选用当季、有机的农产品。

室内可容纳人数: 70人

露台可容纳人数: 50人

VIP私人包厢可容纳人数: 12人

酒窖容纳人数: 10人



田舍餐厅

田舍餐厅为您提供全天候, 轻松的用餐环境 - 邀你一起品尝清新, 健康的精致简餐。田舍餐厅位于裸心谷的焦点所在, 从这里可以看见大草坪及马场, 让您心胸豁然开朗。

室内可容纳人数: 60人

室外露台可容纳人数: 24人

曼德拉大厅：10m*18m*3m



精心设计，别出心裁的曼德拉会议中心，楼上的主会议厅可容纳约200人。一楼的会议厅，是另一个适合举办大型会议的场所，也可以将其分隔成四间独立的会议室。此外还有户外露台，另一侧有湖边露台，能欣赏到湖与厅茶园，是会议间隙休息，放松，充电，准备再冲刺的好地方。



裸心谷团建活动项目

- 破冰游戏
- 竞技小游戏
- 农场采摘
- 泡泡足球运动
- 裸心迷你铁人三项
- 射箭比赛
- 竹筏制作
- 极速前进
- 宝剑寻觅
- 团队向导远足
- 团队向导骑行
- 骑马
- 油画大师
- 厨王争霸



莫干山景区：



莫干山，位于浙江省北部德清县境内，美丽富饶的沪、宁、杭金三角的中心，系国家级风景名胜区。因春秋末年，吴王阖闾派干将、莫邪在此铸成举世无双的雌雄宝剑而得名，是我国著名的度假休闲旅游和避暑胜地。

莫干山山峦连绵起伏，风景秀丽多姿，景区面积达43平方公里，它虽不及泰岱之雄伟、华山之险峻，却以绿荫如海的修竹、清澈不竭的山泉、星罗棋布的别墅、四季各异的迷人风光称秀于江南，享有“江南第一山”之美誉。



上海佘山深坑酒店
Shenkeng



日期	时间	安排
DAY1	上午	接机/接待
	下午	分享交流会 会议时间2-2.5小时
	晚上	社交晚宴
DAY2	全天	佘山国家森林公园，天马高尔夫乡村俱乐部
DAY3	上午	返程送机

- 海拔88m深坑：上海佘山世贸洲际酒店



岩石峭壁，层叠瀑布，构成壮美景观

- 水下主题餐厅拥有私密活动专属区域，尽享水下感官体验
- 900平方米宴会厅，可驶入展示车辆
- 户外星空平台可提供难忘的活动场地
- 激光水幕秀，直升机巡游，攀岩运动，栈桥漫步，

上海佘山世贸洲际酒店



上海佘山世贸洲际酒店
渔火特色餐厅





上海佘山世贸洲际酒店 酒店餐厅

源 | 全日餐厅



彩丰楼 | 中餐厅



赤 | 酒吧

竹湾: 93m²*3.5m

92平米的竹湾厅，可容纳40人课桌会议，
移动LED屏幕，尺寸3.5m*4.5m



上海佘山世贸洲际酒店-活动项目



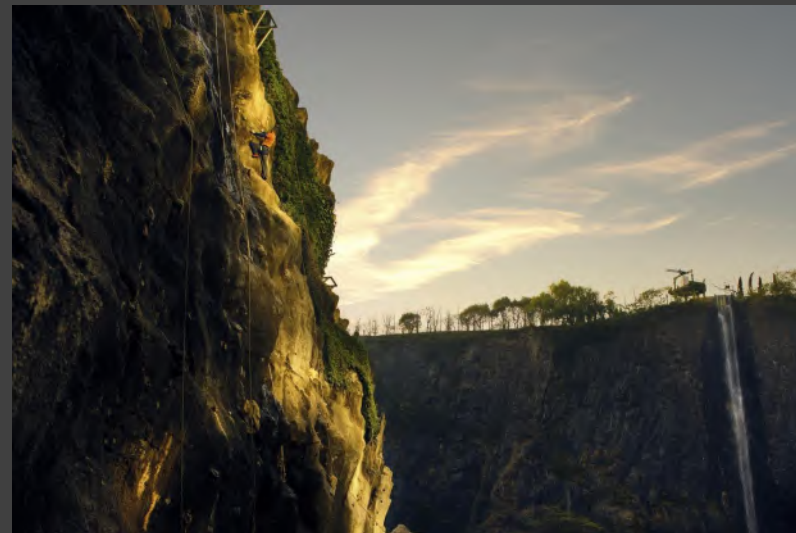
光影水幕秀

观景平台大型奇境光影水幕秀<回响>
每晚7:30 为住客精彩呈现



直升机导览

空中翱翔俯瞰酒店
更有直升机定制服务

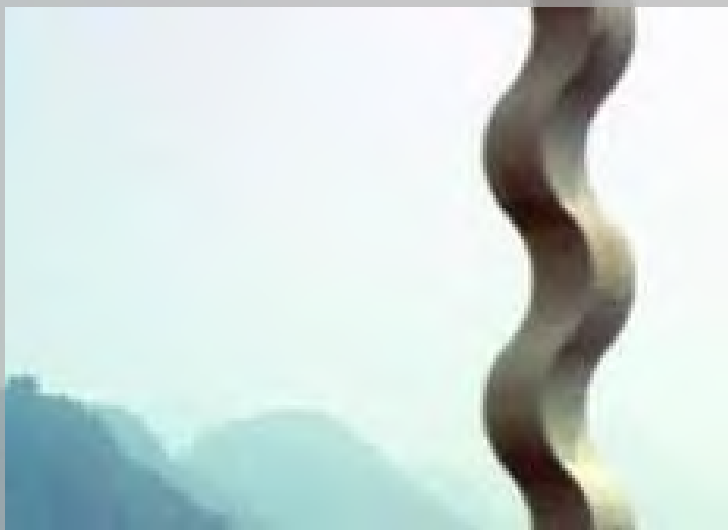


户外攀岩

深坑酒店独家定制的攀岩体验
最多可容纳20人同时登临

佘山国家森林公园:

上海佘山国家森林公园是1993年6月由国家林业部批准建立的，位于上海西郊古城松江境内，占地401公顷，距市中心30公里。园内十二座山峰从西南趋向东北，蜿蜒连绵13公里，使一马平川的上海平原呈现出灵秀多姿的山林景观。[1] 上海佘山国家森林公园属亚热带季风性气候，森林植被类型为常绿阔叶林、常绿落叶阔叶混交林。

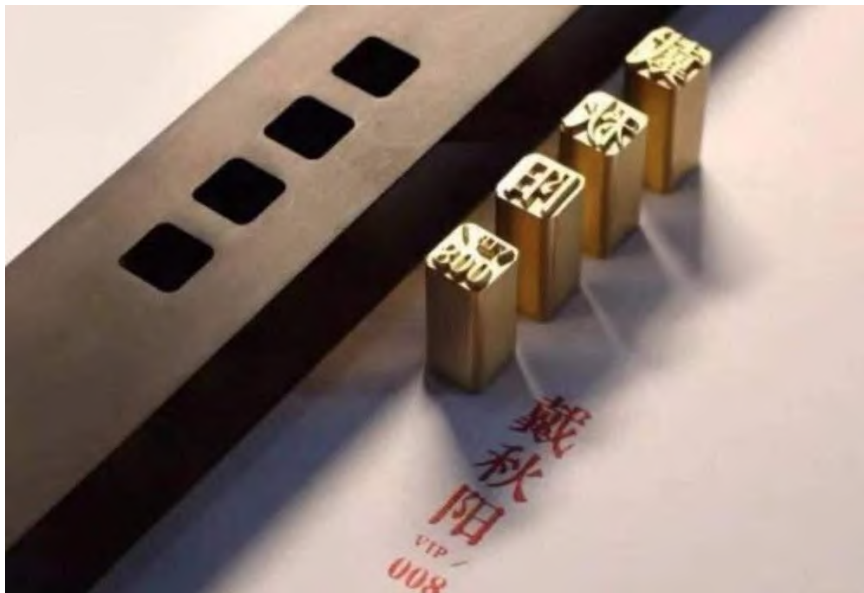




项目管理

Project Management

绍兴伴手礼推荐



定制姓名镇纸（提前15天）

如活字印刷般的趣味镇纸，美好记忆的烙印。
一折扇，一品墨，挥毫落笔，一抹淡墨稠红。



手绘折扇

飒如松起籁，飘似鹤翻空。折扇自古便是风流名士的象征，更具“知行合一”的哲学意象，扇面随扇骨收放自如，正如知与行合在一起，融为一体，却不互相吞并，亲手制作一把折扇，挥毫泼墨时，通感知行合一.....

邀请函



邀请函文案

总有比路更远的脚步
总有比山峰更高的锋芒
总有比风向更早的风范
总有比可能更多的可能

10月18日-20日
正是江南好风景
汽车之家邀请您共赴绍兴
多少楼台“言语”中

摄影摄像管理

云平台图片直播

对含有关键数据的图片进行数据虚化处理



活动物料



背景板画面：4.5m*2.5m



接机牌：60cm*40cm



桌卡：8cm*5cm



易拉宝：80cm*200cm

物料 – 房间欢迎



房间欢迎信



香板



乌篷船



欢迎水果



依云矿泉水

巴黎水

其他相关物料

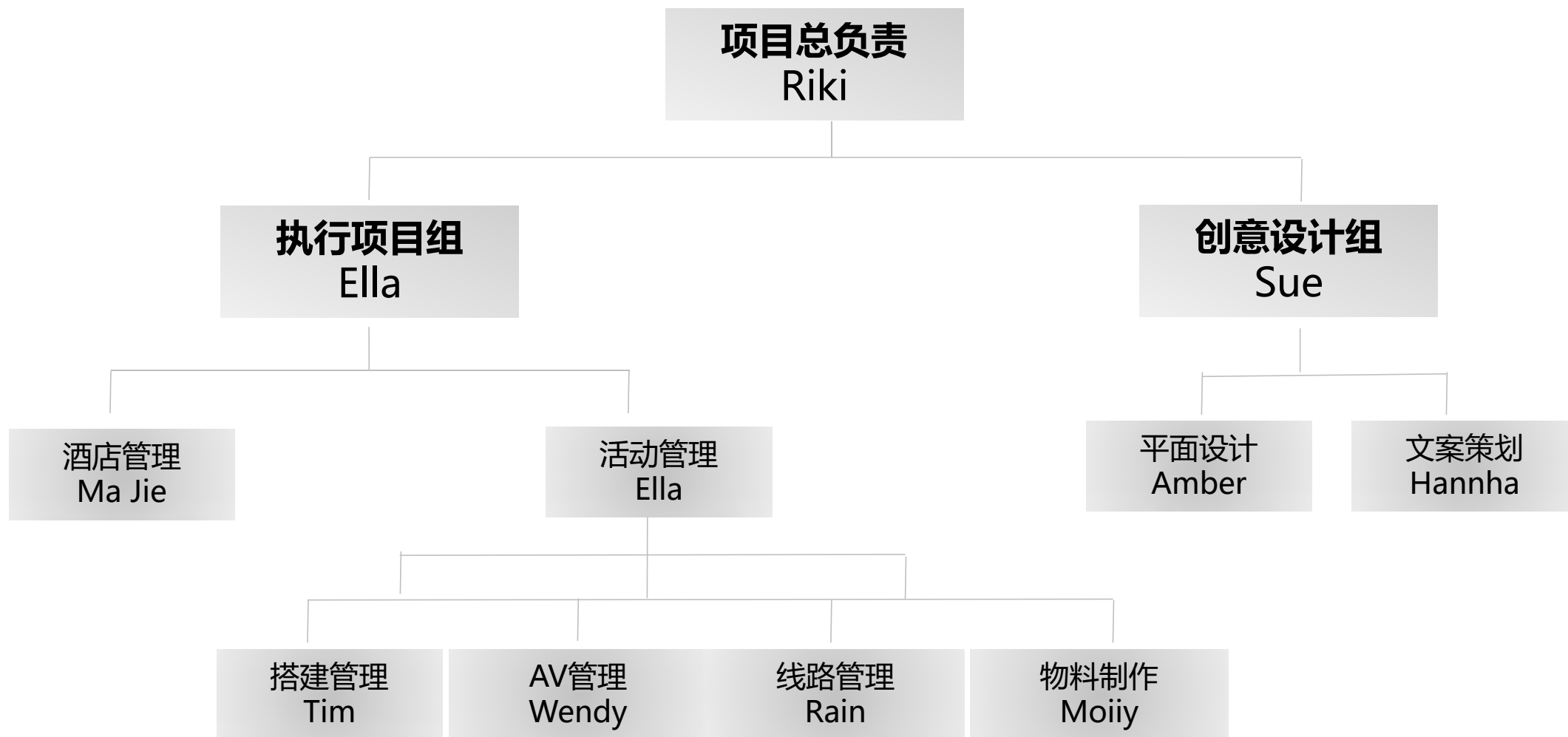


徒步备品：户外多功能头巾、登山杖、干湿纸巾、香蕉、矿泉水、牛肉干、点心、坚果、垃圾袋

团队备品：防晒霜、应急药品



人员架构



时间进度

[illegible]

天气不好怎么办？

- 提前一周查询天气预报，与当地人员实时沟通局部天气影响
- 如活动期间是小雨天气，则穿着雨衣；如活动期间是大雨天气，考虑暂避或延期/取消

出现人员走失怎么办？

- 强调团队行动的重要性
- 活动期间定时清点活动嘉宾
- 设置后勤收尾人员，定时与各队领队保持联系
- 所有人员都掌握工作组的联系方式

人员出现身体状况怎么办？

- 随队配备有应急药品，培训师具有一定外伤处置经验
- 就近到达公路位置，联系应急车辆送至最近医院
- 在没有车辆的情况下将备有担架/人员等进行运送

交通事故处理？

- 第一时间通过对讲机与工作车进行汇报
- 第一时间将事故状况汇报给警察和保险公司
- 如果必要，第一时间拨打120急救电话
- 通过专业人员对受损不是很严重的车辆进行维修

运营管理

■活动保障

通讯保障

- 全体工作人员手机全天候开机，并有备用电池
- 工作人员备有对讲机，并保障电力充足，有备用设备
- 工作人员备有哨子，在危机时刻用熟知哨语示警
- 确保培训组人员间及培训组与各团队队长间相互掌握彼此通讯方式
- 如有必要需要租用卫星电话（根据探路情况确定）

安全保障

- 致参与人员的一封信
- 要求各供应商确保所提供的食、宿、行等安全
- 为参与人员购买保险
- 配备救援车辆，保证紧急情况的应对，能够做到及时应响应
- 第一时间原则
- 在路况复杂路段，工作人员安排总指挥、先头、人员、机动人员等角色应急调整
- 根据情况与当地政府、旅游、医疗、救援及专业气象部门联系，以获得必要的建议及支持



康辉家族谱 Our Family Tree



BTG
首旅集团



Shou Qi Quan Jude
首汽集团 全聚德



CCT
康辉集团



CMS
康辉会展

Scenic Spot
康辉景区

Citizen Travel
康辉公民旅游

Camping
康辉露营

IT
康辉科技

Shanghai Branch
上海分公司

Guangzhou Branch
广州分公司

Chengdu Branch
成都分公司

我们的优势

OUR STRENGTH



注册资本1000万，资金垫付能力雄厚，财务审查制度严谨，合作更安全

50 million Registered Capital. Great capability of upfront capital and strict financial review that can guarantee safe cooperation.



北京总公司的实力和各地分公司全力支持

From head company in Beijing and branches **all over China**.



依托集团实力，拥有稳定有效的供应商资源，对供应商把控力度大，价格优势明显

Attractive Price, Great volume of group purchasing results in attractive price with effective and stable vendors.



多样的增值服务

Various services within the group.

客户

Our Clients

我们为全球500强公司提供服务。近3年，在汽车领域，我们为别克、凯迪拉克、雪佛兰等做了400多个活动项目。共有80000名宾客接受了我们的专业服务，足迹遍布世界100多个城市。

We provide services to many Global 500 companies. With our specialties in the automobile industry, for Shanghai General Motors only, we did 400 projects for its Buick, Cadillac and Chevrolet brand for the recent 3 years. In total, 80000 guests have received our professional services with footprints in more than 100 cities around the world.



案例分享 Portfolio

汽车之家2019年核心代理高层峰会
武夷山

汽车之家
看车·买车·用车

汽车之家
看车·买车·用车

汽车之家
看车·买车·用车

汽车之家
看车·买车·用车



案例分享

Portfolio

2018年360KA渠道合作伙伴峰会
甘孜州巴塘&理塘

360推广

360推广

360推广

360推广

案例分享

Portfolio

出境项目

2016上汽通用优秀经销商
大师杯
西班牙；500人



案例分享

Portfolio

出境项目

陌陌2018年度全员年会
2000人 东京



案例分享 Portfolio

2017BMW客户关怀年度会议
2017BMW Customer Care
Conference
600人 @银川



2018 BMW 保修年会
BMW WARRANTY CONFERENCE.

案例分享 Portfolio

2018BMW保修年会
2018BMW Warranty
Conference
600人 @桂林



案例分享

Portfolio

2018Lexus全国精品会议
500人 @苏州



THANK YOU !

