

The background features several flowing, wavy red lines that create a sense of movement and energy. These lines are layered and have a slight transparency, giving them a ribbon-like appearance. They are positioned around the central text, framing it from the top, bottom, and sides.

天网杯网络安全大赛

执行方案

2023年8月27-28日 天津·滨海新区·于家堡洲际酒店

评委裁判住宿酒店



酒店名称：天津天津滨海喜来登酒店

酒店地址：天津市滨海新区第二大街50号（距离主赛场5公里路程）

房型	8月25日	8月26日	8月27日	8月28日
豪华大床房	3	24	24	2
豪华双床房		2	2	
行政大床房		1	1	1

选手住宿酒店



酒店名称：维也纳国际酒店(天津滨海新区塘沽地铁站店)

酒店地址：天津市滨海新区津塘公路1155号（距离主赛场5公里路程）

房型	8月25日	8月26日	8月27日	8月28日
豪华双床房	4	70	70	7
豪华三人房		7	7	
豪华大床房	1	20	20	3



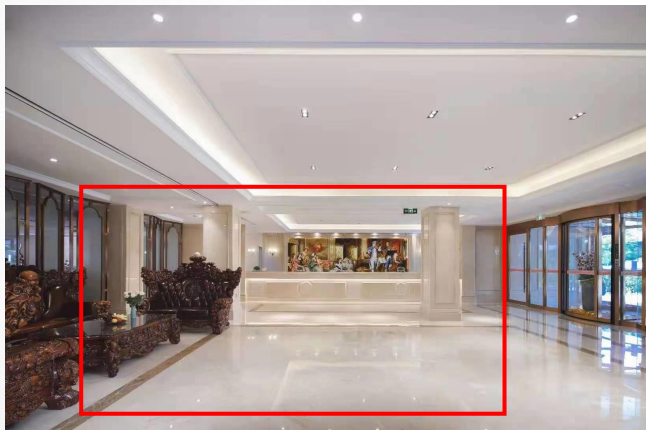
签到处照片

MAIN

VISUAL DESIGN

维也纳酒店签到处位置

侧视图



以往活动签到处摆台位置

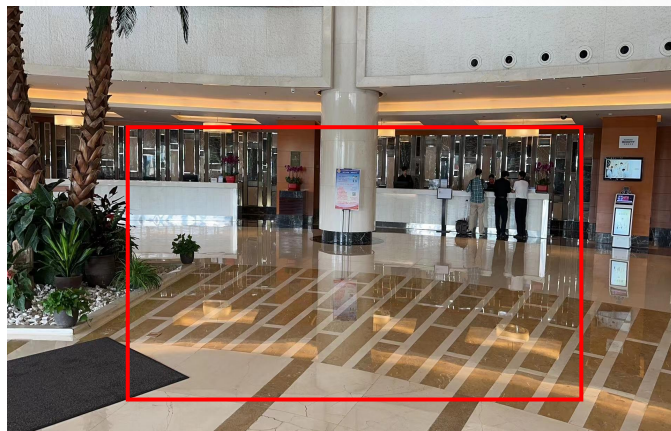


滨海喜来登酒店签到处位置

侧视图



正视图



会场延展物料（示意）



办证
情况
王丹
补充

会场延展物料（示意）

效果展示图



藏青色

比赛服装-工作人员

会场延展物料（示意）

效果展示图



比赛服装-参赛选手

会场延展物料（示意）

效果展示图



黑色

比赛服装-裁判

尺码	白色小计	白色分配（选手）			黑色小计	黑色分配（裁判）			藏蓝色小计	藏蓝色分配（工作人员）			
		赛道1选手	赛道2选手	buffer		赛道1裁判	赛道2裁判	buffer		360-工作	赛宁-工作	国家病毒中心-工作	buffer
S	1	1							2			2	
M	9	4	4	1					5		3	1	1
L	33	26	6	1	11	9	1	1	14	5	6	2	1
XL	60	49	10	1	6	4	1	1	13	5	2	5	1
2XL	37	15	21	1	5	4		1	14	5	4	4	1
3XL	18	13	4	1	1			1	15	5	4	5	1
4XL	4		3	1	2		1	1	7	1		5	1
合计	162	108	48	6	25	17	3	5	70	21	19	24	6

效果展示图				效果展示图				效果展示图			
											



用车方案

IMPLEMENTATION



51座大巴*3辆
1号车、2号车、3号车



33座大巴*3辆
4号车、5号车、6号车



GL8*2辆
7号车、8号车

27日维也纳国际酒店乘车指南（去程）

日期	车型	发车时间	出发地点/到达地点	行车路线	乘车标识（示意）
27日 上午	33座中巴 (5号车)	7:30-7:50 (工作人员)	维也纳国际酒店 酒店区域入口处	维也纳国际酒店（塘沽店）出发 津塘公路辅路---东江路---新华路---（盘 桥）---新港路---融义路---金河道---永 太路辅路 抵达于家堡洲际 预计车程：6公里，15分钟 	车头牌（带编号） 
27日 上午	51座大巴 (1号车)	8:00-8:20 (赛道2选手)			手举牌（工作人员指引） 
27日 上午	51座大巴 (2号车)	8:00-8:20 (赛道1选手)			
27日 上午	51座大巴 (3号车)	8:00-8:20 (赛道1选手)	于家堡洲际酒店 西广场大巴停车区		
27日 上午	33座中巴 (4号车)	8:00-8:20 (赛道1选手)			
27日 上午	33座中巴 (5号车)	8:20-8:40 (剩余人员) 临调			
					 51座大巴  33座大巴

赛期停车地点：金河道，天津经济技术开发区管委会信访接待处停车场候车

27日维也纳国际酒店乘车指南（返程）

日期	车型	发车时间	出发地点/到达地点	行车路线	乘车标识（示意）
27日 晚上	33座中巴 (4号、5号车) 51座大巴车 (1-3号车)	20:30-21:00 (候车) 信访接待处 停车场	于家堡洲际酒店 西广场大巴停车区 	于家堡洲际酒店出发 永太路辅路---新华路--金河道---融义路-- -新港路-新华路立交桥-新华路-东江路-津 塘公路辅路 抵达维也纳酒店 预计车程：6.3公里，20分钟 	车头牌（带编号） 
27日 晚上	51座大巴 (1号车)	21:00-21:20 (赛道2选手)	维也纳国际酒店 酒店区域入口处 		手举牌（工作人员指引） 
27日 晚上	51座大巴 (2号车)	21:00-21:20 (赛道1选手)			 51座大巴
27日 晚上	51座大巴 (3号车)	21:00-21:15 (赛道1选手)			
27日 晚上	33座中巴 (4号车)	21:05-21:20 (赛道1选手)			
27日 晚上	33座中巴 (5号车)	21:20-21:35 (剩余人员)			 33座大巴

28日维也纳国际酒店乘车指南（去程）

日期	车型	发车时间	出发地点/到达地点	行车路线	乘车标识（示意）
28日 去程	33座中巴 (5号车)	6:45-7:00 (工作人员)	维也纳国际酒店 酒店区域入口处	维也纳国际酒店（塘沽店）出发 津塘公路辅路---东江路---新华路---（盘 桥）---新港路---融义路---金河道---永 太路辅路 抵达于家堡洲际 预计车程：6公里，15分钟	车头牌（带编号） 
28日 去程	51座大巴 (1号车)	7:10-07:30 (赛道2选手)	 于家堡洲际酒店 西广场大巴停车区		手举牌（工作人员指引）   
28日 去程	51座大巴 (2号车)	7:10-7:30 (赛道1选手)			
28日 去程	51座大巴 (3号车)	7:10-7:30 (赛道1选手)			
28日 去程	33座中巴 (4号车)	7:10-7:30 (赛道1选手)			
28日 去程	33座中巴 (5号车)	7:40-7:55 (剩余人员) 临调			

赛期停车地点：金河道，天津经济技术开发区管委会信访接待处停车场候车

28日维也纳国际酒店乘车指南（返程）

日期	车型	发车时间	出发地点/到达地点	行车路线	乘车标识（示意）
28日 返程	33座中巴 (4号、5号车) 51座大巴车 (1-3号车)	10:00-10:30 (候车) 信访接待处停 车场	于家堡洲际酒店 西广场大巴停车区 	于家堡洲际酒店出发 永太路辅路---新华路--金河道---融义路- --新港路-新华路立交桥-新华路-东江路- 津塘公路辅路 抵达维也纳酒店 预计车程：6.3公里，20分钟 	车头牌（带编号） 
28日 返程	51座大巴 (1号车)	10:30-11:00 (选手)	维也纳国际酒店 酒店区域入口处 		手举牌（工作人员指引） 
28日 返程	51座大巴 (2号车)	10:30-11:00 (选手)			 51座大巴
28日 返程	51座大巴 (3号车)	10:30-11:00 (选手)			
28日 返程	33座中巴 (4号车)	12:05-12:25 (选手)			
28日 返程	33座中巴 (5号车)	12:05-12:20 (剩余人员)			 33座大巴

27-28号滨海喜来登酒店乘车指南（去程）

日期	车辆安排	发车时间	出发地点/到达地点	行车路线	乘车标识（示意）
27日 (去程)	33座中巴 (6号车)	08:00-08:20 (裁判)	滨海喜来登酒店 大堂对面马路	滨海喜来登酒店出发 新城西路---第一大街---南海路---中央大 道---中央大道辅路---金河道 抵达于家堡洲际 预计车程：5公里，15分钟	车头牌（带编号） 
27日 (去程)	GL8 (7号)	08:10-08:25 (机动车辆)			
日期	车型	发车时间	于家堡洲际酒店 西广场大巴停车区		手举牌（工作人员指引） <div> 滨海喜来登 于家堡洲际 </div>
28日 (去程)	33座中巴 (6号车)	07:10-07:30 (裁判)			 33座大巴
28日 (去程)	GL8 (7号)	07:30-08:00 (机动车辆)			
28日 (演出去程)	33座中巴 (6号车) GL8 (7号车)	18:50-19:10			 别克商务GL8

赛期停车地点：金河道，天津经济技术开发区管委会信访接待处停车场候车

27-28 滨海喜来登酒店乘车指南（返程）

日期	车辆安排	发车时间	出发地点/到达地点	行车路线	乘车标识（示意）
27日 (返程)	33座中巴 (6号车)	20:30-21:00 (候车) 信访接待处停车场	于家堡洲际酒店 西广场大巴停车区	于家堡洲际酒店出发 新华路-永太路-中央大道辅路-中央大道- 南海路-第二大街-抵达滨海喜来登酒店 预计车程：4.8公里，20分钟	车头牌（带编号） 
27日 (返程)	GL8 (7号车)	21:10-21:30 (机动车辆)	 滨海喜来登酒店 大堂马路对面		手举牌（工作人员指引）   33座大巴  别克商务GL8
27日 (返程)	33座中巴 (6号车)	21:10-21:30 (裁判)			
日期	车型	返程时间			
28日 (返程)	33座中巴 (6号车) GL8 (7号车)	10:30-11:00 (候车) 信访接待处停车场			
28日 (返程)	33座中巴 (6号车) GL8 (7号车)	11:20-11:40 (裁判) 返回喜来登			
28日 (演出返程)	33座中巴 (6号车) GL8 (7号车)	22:30-22:45 (裁判)			

赛期停车地点：金河道，天津经济技术开发区管委会信访接待处停车场候车

用餐安排（工作餐）

8月27日于家堡洲际酒店-午餐盒饭（清真）

主餐	饮品
土豆黄焖鸡球	可乐
虾仁笃面筋	
清炒西兰花	
丝苗白米饭	

用餐安排（工作餐）

8月27日于家堡洲际酒店-晚餐自助

头盘	沙拉	沙拉汁	汤类	热菜	甜点
泰式牛肉粉丝沙拉	什锦生菜	法汁	番茄奶油汤（配紫苏面包丁）	牛腩烩焗豆	草莓蛋糕卷
烟熏鸡胸松仁沙拉	樱桃西红柿	意大利汁	虫草花冬瓜排骨汤	维也纳炸猪排	布朗尼蛋糕
德式土豆沙拉	黄瓜	千岛汁		香煎比目鱼配番茄玉米莎莎	柠檬蛋白塔
烟熏挪威三文鱼配奶油辣根酱	胡萝卜	意大利黑醋	面包类	香草橄榄油烤马铃薯	开心果奶油布丁
混合什锦冷切盘	洋葱圈		自制面包篮	葱油基围虾	热面包焦糖布丁
盐水鸭	甜椒圈			烧溜千叶豆腐	天津小麻花
芝麻菠菜	玉米粒		面食制作	梅菜扣肉烧腐竹	新鲜整粒-（一种）和切片水果-（三种）
酱酸辣茄子			天津打卤面-（茄子土豆卤）	当红炸子鸡	软饮
麻油皮蛋豆腐				荷塘月色	雪碧
日式寿司卷(粗卷/细卷)				蒜茸炒西兰花	可乐
芥末，紫姜，日式酱油				蒸香米饭	柠檬水
				蒸肉包	果汁-葡萄汁

用餐安排（工作餐）

8月27日维也纳酒店-晚餐自助（清真）

凉菜	热菜	主食
手工面皮	家熬大鱼块	炒饭
蕨根粉	宫保鸡丁	炒面
糯米藕	炸鸡排	发糕
果蔬大拌菜	蜀香牛柳	花卷
	青菜豆腐	玉米饼
	木耳炒鸡蛋	汤
	土豆炒港虾	粥
	炸茄夹	
	炒虾酱	
	白灼洋白菜	
	海带黄豆	
	海米西葫	