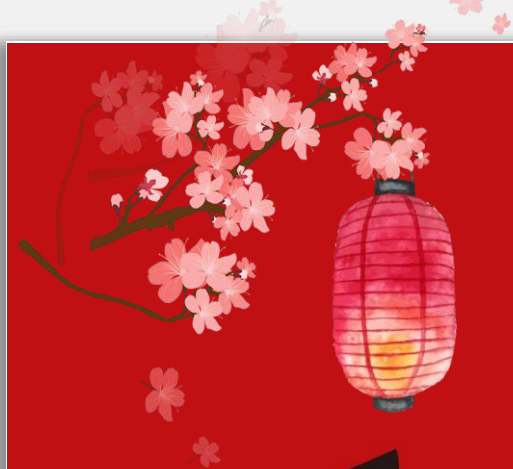
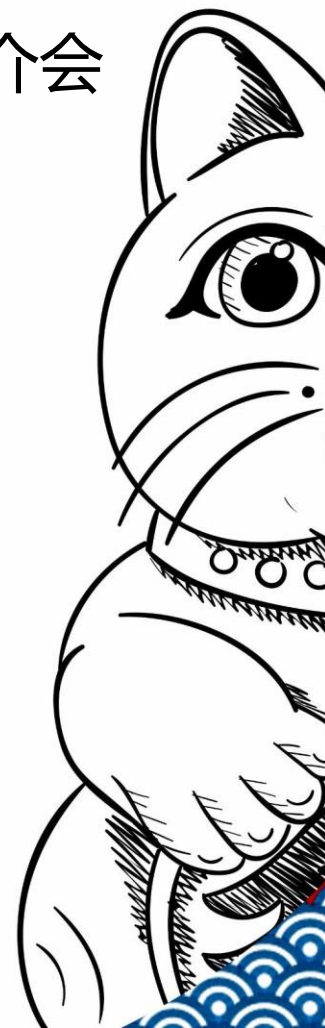


汽车之家

2019第三季度渠道产品推介会

日本

提案方：康辉会展



japan





目录

第一章
概念策略

第二章
行程推荐

第三章
设计物料

第四章
团队介绍





概念策略

第一章

通过与核心代理产品沟通推介会的形式 让代理核心关键人及时了解和掌握汽车之家2019年的产品动态 更好的向客户传递汽车之家价值 扩大合作范围及金额 促进业绩目标达成

通过O3 产品推介会的形式 向重点代理进行产品推介, 邀请三区代理重点关键人 通过传递产品价值同时加强客情关系 影响代理端预算分配 促进业绩达成

目的





项目名称：2018-2019渠道产品推介会

项目地点：日本（名古屋、冲绳）

推荐时间：2019年8月29日-9月1日，9月6日-9月9日（暂定）

人员构成：日本69人（北京23人、上海23人，广州23人）暂定

活动形式：各团行程均需安排有半天会议，其余时间为旅游活动

雨涵推到雨涵



行程推荐

第一章

冲绳



行程推荐

Chapter 1

Travel to recommend

行程推荐

	Day 1	Day 2	Day 3	Day 4
AM	抵达 接机服务-办理入住	游览 PLAN A 琉球村+美丽海水族馆 PLAN B 万座毛&残波岬+美丽海水族馆	出海游+自由活动	奥特莱斯 / 国际通/DFS
PM	酒店会议			送机
Night	欢迎晚宴	晚宴	晚宴	

OKINAWA



DAY 1 行程安排

13:30

抵达那霸国际机场

14:30-16:00

导游接机乘车前往冲绳酒店

那霸国际机场-冲绳酒店 (70里, 90分钟)

16:00-16:30

酒店办理入住

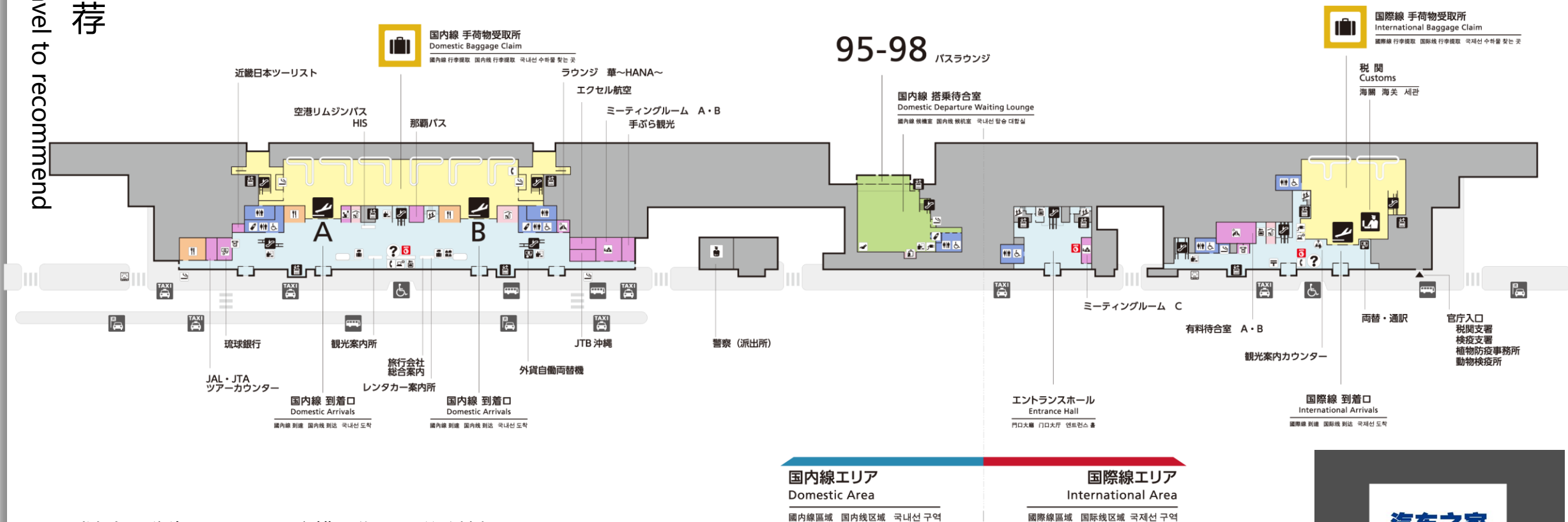
17:00-19:00

酒店会议

19:00-21:00

欢迎晚宴

接机服务



到达大厅分为A&B出口，安排工作人员举牌接机

集合点集合，核对名单后由工作人员引领上车

人员配置：出口1名工作人员举牌接机，1名工作人员核对嘉宾信息

汽车之家
看车·买车·用车

接机牌

接机服务-动线图



身着日式和服接待嘉宾，
送上小礼品（樱花铃铛）

行程推荐

车辆管理

- 活动车辆使用车龄在2-3年内的，并确保车辆行驶安全
- 每台车需配有活动用车车头标贴
- 司机统一着白衬衫、白手套，着装整洁
- 车上配置矿泉水、纸巾、湿纸巾、口香糖、小食等
- 根据航班落地前20分钟开启车内空调
- 机场安排备用车辆，根据需求调整车辆发车时间
- 那霸国际机场-冲绳酒店（70公里，90分钟）



改物料延展

车头牌

汽车之家
看车·买车·用车



旅游能量补给包



便携式烟灰盒



矿泉水



行李牌



白色恋人



便当

酒店推荐-主推

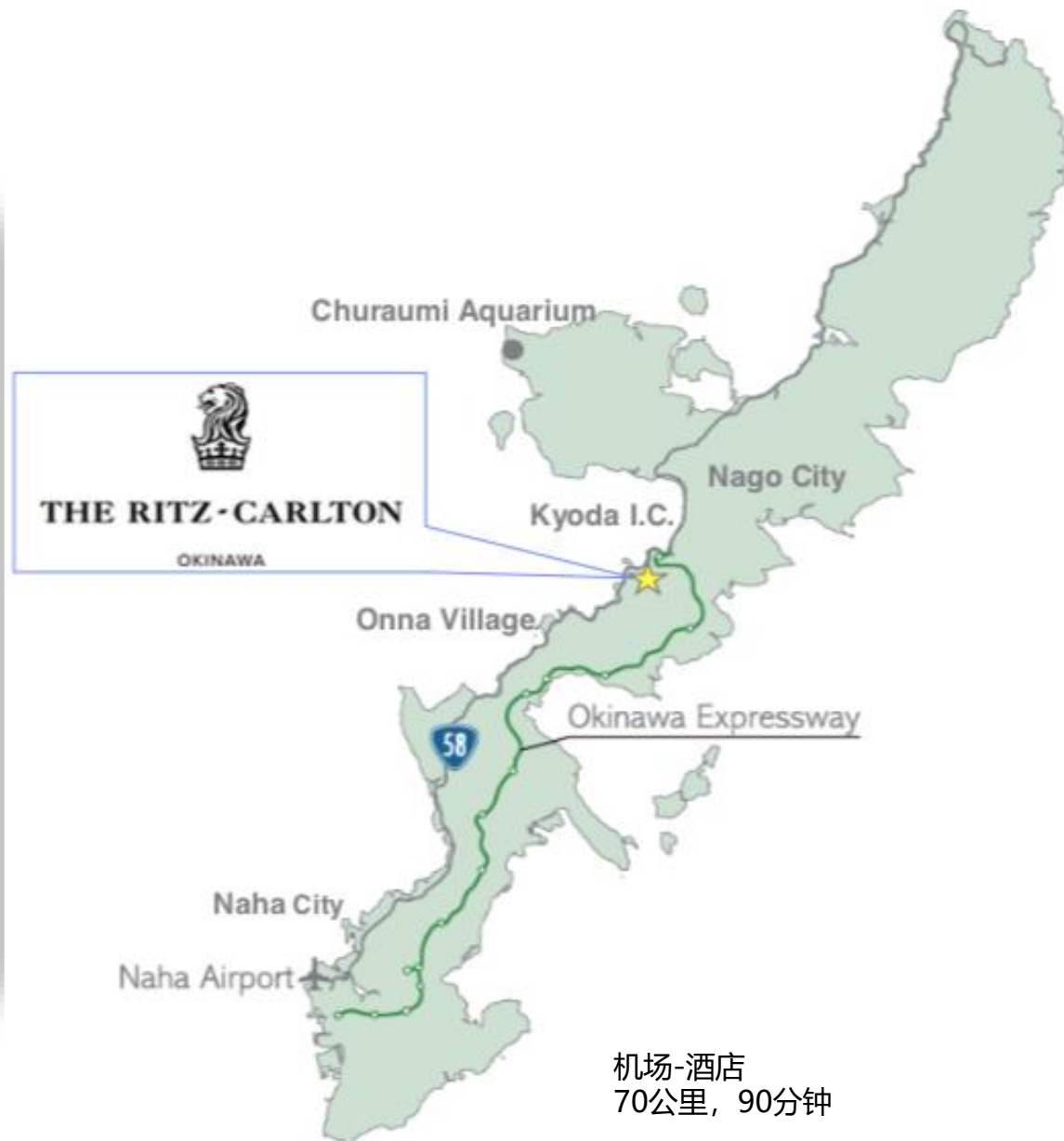
The Ritz-Carlton Okinawa 冲绳岛丽思卡尔顿酒店

放慢节奏,远离喧嚣,丽思卡尔顿静待你来探索。打造无可比拟的珍贵回忆,足以让您回味



酒店推荐-主推

The Ritz-Carlton Okinawa
冲绳岛丽思卡尔顿酒店



酒店推荐-主推

The Ritz-Carlton Okinawa
冲绳岛丽思卡尔顿酒店



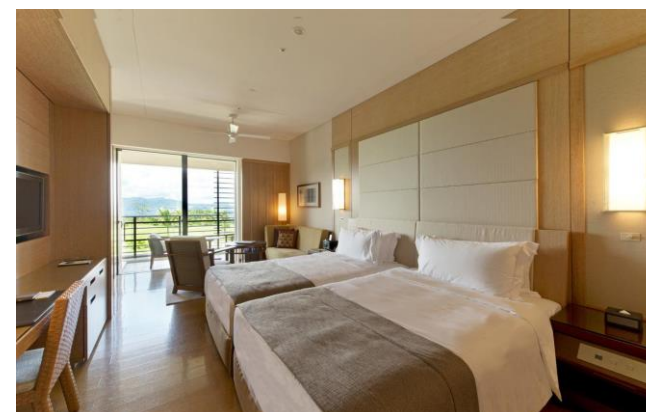
会议室信息

酒店推荐-主推

The Ritz-Carlton Okinawa 冲绳岛丽思卡尔顿酒店



房间面积：58平米
 房间设有私人阳台、俯瞰海滩室内浴池
 每间客房都配备了一台平面电视\Nespresso咖啡机和iPod基座。
 客人可以享用迷你吧里的饮料，穿着酒店定制的浴袍。连接浴室配有花洒淋浴和双人盥洗盆。



酒店推荐-主推

The Ritz-Carlton Okinawa
冲绳岛丽思卡尔顿酒店



全天候餐饮 “姑苏古” 平台(3楼36座)



酒店推荐-备选

Halekulani Okinawa

2019年7月26日开业

落于冲绳县的海岸国定公园内的海丽客兰尼冲绳。度假村驻守着约1英里的海岸线，让度假村360间客房均拥有壮阔的海景。



酒店推荐-主推

Halekulani Okinawa

会议室信息

酒店推荐-备选

Halekulani Okinawa



客房面积均为50平方米，享有海景，带露台的豪华客房是未来度假村的新标准。坐落在充满华丽天堂的海滨翼楼，您可以感受到美丽的大海作为国家公园近距离保护。

酒店推荐-备选

Halekulani Okinawa



DAY 2 行程安排

09:00-12:00 酒店集合（退房）

游览：PLAN A 琉球村

PLAN B 万座毛&残波岬

12:00-13:00 午餐：冲绳美丽海水族馆（32公里）

13:00-16:00 游览：冲绳美丽海水族馆

16:00-17:30 乘车前往那霸酒店

17:30-18:00 入住办理

18:00-21:00 晚餐



PLAN A 琉球村

感受琉球风俗！
体验传统工艺！



村内保存着闻名琉球列岛的传统建筑物，再现了当时的气氛和琉球文化。在这里可以了解当地的风俗习惯和传统工艺的制造过程，可以体验蓝染、陶艺等工坊，目睹以利用水牛为动力压榨甘蔗的制糖场景，此外，还可欣赏冲绳传统歌舞表演和惊心动魄的眼镜蛇精彩表演。



PLAN A 琉球村

感受琉球风俗，体验传统工艺！



一百多年历史的古民宅，原样不动的搬迁至此，成为昔日民风淳朴的村落。不仅仅只是欣赏，在这里可以了解当地的风俗习惯和传统工艺的制造过程；
古朴的老旧宅子，浓缩的琉球记忆，历史的文化底蕴。在这一刻，带你时光倒流，感受原味的琉球王国。



PLAN A 琉球村-工艺坊



陶艺工作坊：用双手塑造冲绳



用冲绳玻璃制作的神秘世界



狮子工坊



布艺工作坊：编织美丽冲绳



深红色的世界



PLAN B 万座毛

万座毛位于日本冲绳岛西海岸恩纳村的国家自然公园

在万座毛，有一处断崖，在断崖的上面，就是一片广阔的青青草地，在断崖的下面，则是一片大海，海浪敲打着岩石的声音环绕于耳。岩石在海浪日复一日的拍打下，形成了像是象鼻形状的珊瑚岩，成为万座毛最独特的风景之一，大自然创造出来的神奇景观永远让人惊叹。

张国荣有一部剧叫做《恋战冲绳》就曾经在万座毛拍摄过，这里有一个可以俯瞰深渊的悬崖峭壁，还有湛蓝广阔的海水。



PLAN B 残波岬

还原你对大海最初的想象

我们眼中的大海都是平静的，温柔的，但是在残波岬，你能看到大海的另一面，汹涌、怒吼、充满活力。海水用力拍打岸边的岩石。掀起层层叠叠的白浪花。溅起星星点点的水滴扑到脸上。残波岬的岩石缝隙长满各种植物。缺乏淡水资源、没有肥沃的土壤、日复一日长时间接受强烈日照，在如此严酷的环境下，仍旧有植物选择在这里扎根，繁衍生息，成为残波岬独特的风景。

此处是摄影爱好者必经打卡地。



冲绳美丽海水族馆

冲绳美丽海水族馆，又名美之海水族馆，坐落于海洋博公园内。是冲绳海洋的缩影。
·号称是世界上水吨位第一、鲨鱼种类之多第一、水槽厚度第一，首个人工养殖天然珊瑚的大型水族馆。
·水族馆亮点是一个巨大水槽，其中游弋着全世界最大的鱼类：有体长达7米的鲸鲨及巨大的鬼蝠魟。



冲绳美丽海水族馆

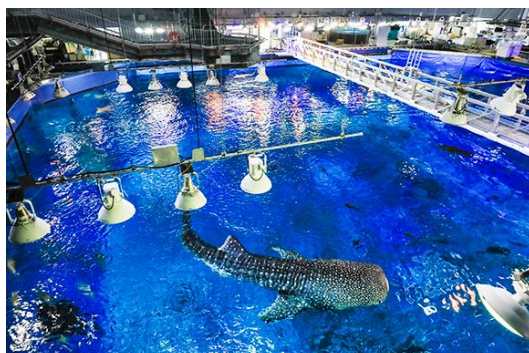
F1 深海之旅

前往深海，一个安静的世界，光线无法触及
在深海中有许多神秘形态的生物。
冲绳美丽海水族馆的大部分深海生物都是从冲绳周围200米以上深处采集的珍贵物种。这里有一个与五彩缤纷的珊瑚礁不同的安静世界。



F2 黑潮之旅

前往冲绳美丽海水族馆的主展区域「黑潮之海」，还有详细介绍鲨鱼生态的「鲨鱼博士展厅」，各种精采有趣的主题千万不能错过！



F3 珊瑚礁之旅

在这里，您可以看到和触摸居住在美丽海的珊瑚礁周围的生物。
您还可以在这里看到生活在冲绳淡水区的生物。



大海的召唤

南国耀眼的阳光，翡翠绿的海洋，
正等待着您的莅临，相遇与探索的
旅程就从这里开始

酒店推荐-主推

那霸露台酒店



The Naha Terrace酒店位于那霸市中心，距离那霸机场有20分钟车程，距离DFS Galleria Okinawa免税店、国际通商业街仅有10分钟步行路程

这座隐秘的城市度假胜地 位于冲绳首都那霸市的新市中心，拥有宁静的外观。我们为可以在商务和度假之间自由切换的高管提供最佳空间和服务

酒店推荐-主推

那霸露台酒店



客房设有市景休息区、平板卫星电视、免费WiFi以及带免费洗浴用品的连接浴室。

面积：35m²

床的尺寸：1100 * 1950 * 520（宽*长*高）

酒店推荐-主推

那霸露台酒店



除了提供日本，西方和铁板烧的三家独特餐厅，提供精致的菜单和服务，我们还有一个休息室，现场爵士音乐产生成人时间和一个酒吧，在那里你可以充分感受到古老的冲绳

酒店推荐-备选

丽嘉皇家大酒店



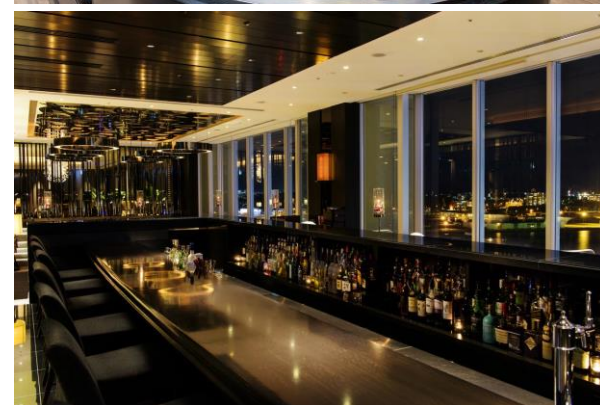
地理位置绝佳，可从单轨电车Yui-Rail「旭桥」站·那霸巴士总站出口直接抵达；

地处最便捷的地段，拥有能满足商务、度假以及团体活动等各种需求的充实设备，舒适的空间；

距离那霸机场&国际通车程仅5分钟

酒店推荐-备选

丽嘉皇家大酒店



DAY 3 行程安排

09:00-09:30 酒店集合-出海（宜野湾码头）

09:30-15:00 出海（海钓、浮潜、BBQ）

15:00-15:30 返回酒店&自由活动

17:30-18:00 酒店集合

18:00-21:00 欢送晚宴



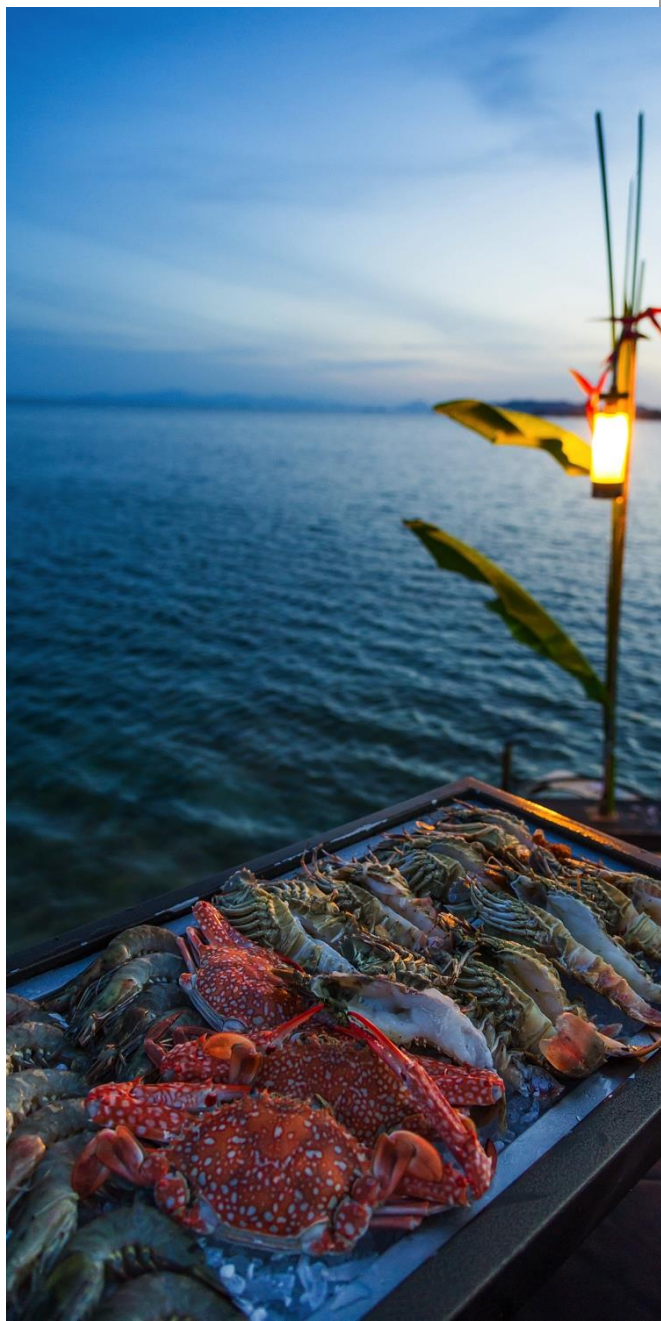
浮潜



海钓



行程推荐



DAY 4 行程安排

09:00-11:00 办理退房

11:00-13:00 午餐

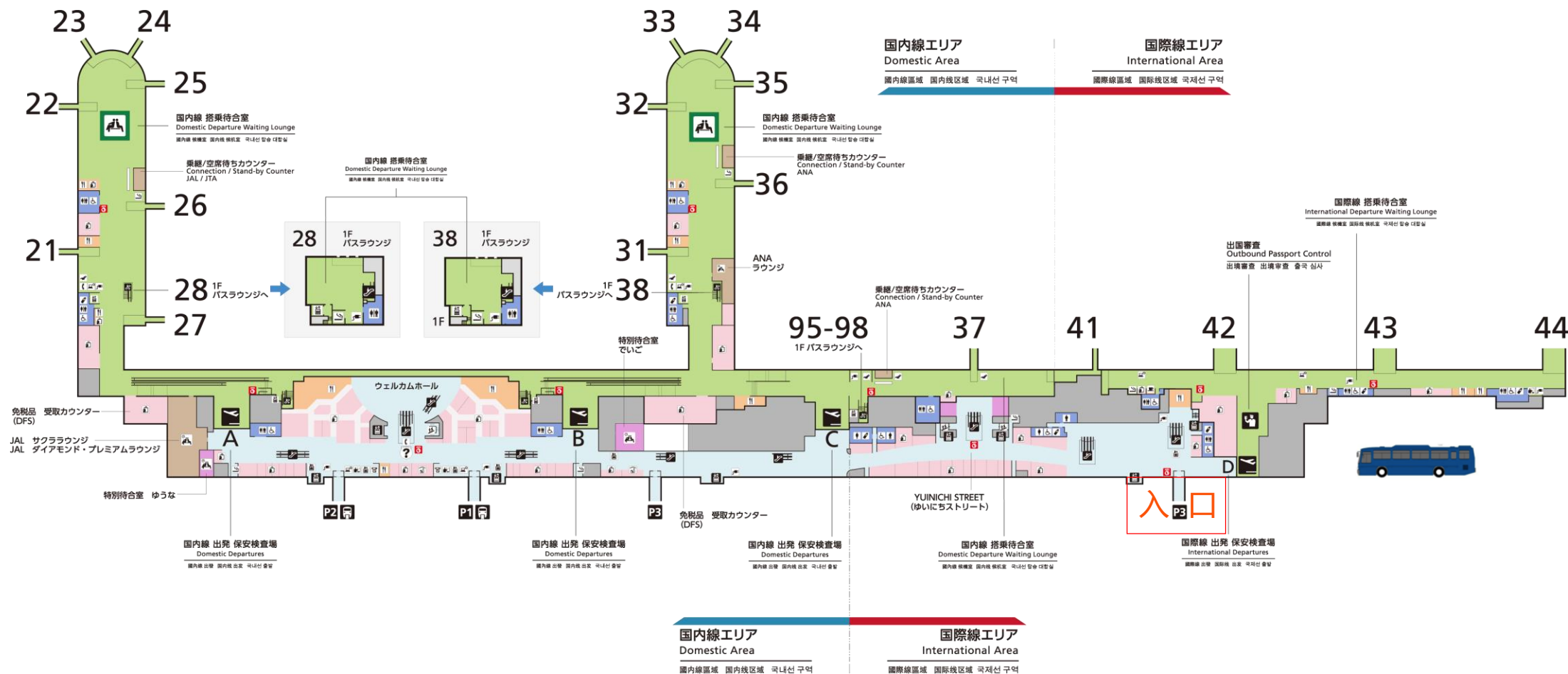
13:00 送机



行程推荐



送机服务



到达二层出发口，安排行李托运，
检查随身物品及护照；



行程推荐

Nagoya



Day 2			
Day 1	Day 2	Day 3	Day 4
AM	抵达 接机服务-办理入住	铃鹿赛车场	自由活动
PM	酒店会议	奥特莱斯	送机
Night	欢迎晚宴	晚宴	

乐高乐园

名古屋城
丰田产业技术纪念馆

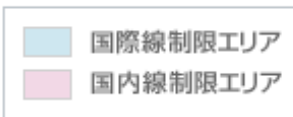
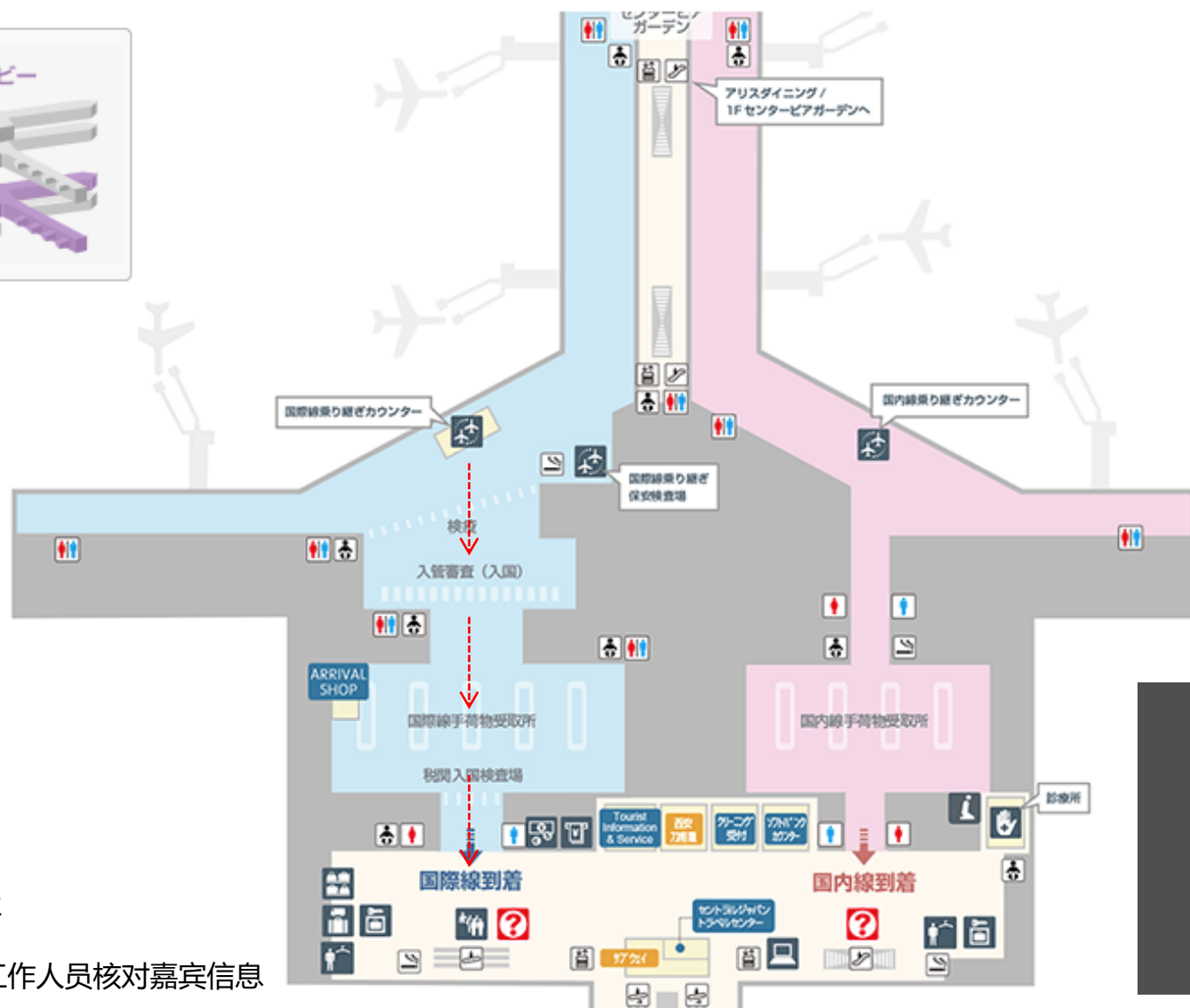
晚宴

DAY 1 行程安排

- 14:30 抵达中部国际机场
- 14:30-15:30 导游接机乘车前往名古屋酒店
中部国际机场-酒店（30里，30分钟）
- 15:30-16:00 酒店办理入住
- 17:00-19:00 酒店会议
- 19:00-21:00 欢迎晚宴



接机服务



到达大厅仅1个出口，安排工作人员举牌接机

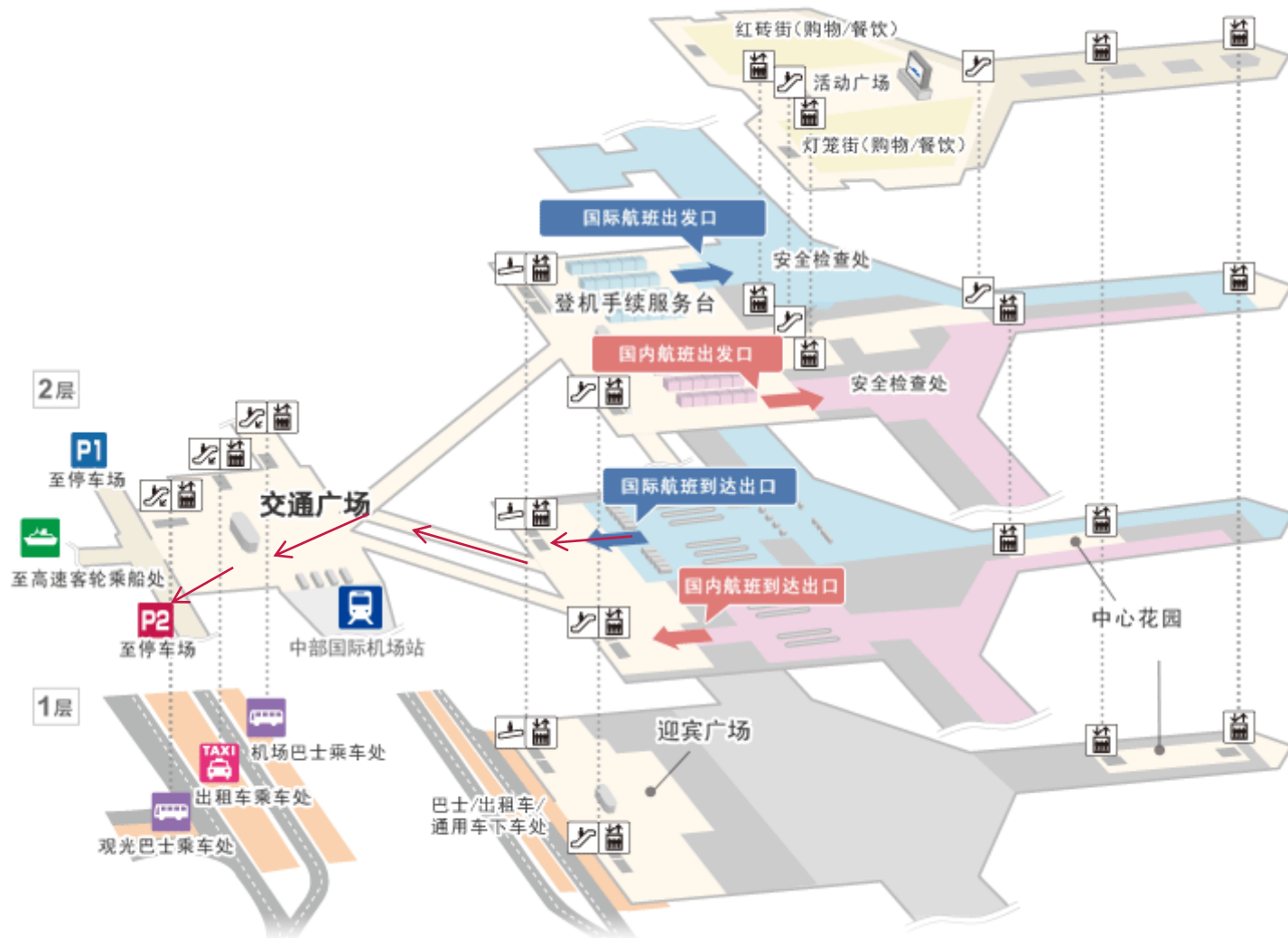
集合点集合，核对名单后由工作人员引领上车

人员配置：出口1名工作人员举牌接机，1名工作人员核对嘉宾信息



接机牌

接机服务-动线图



身着日式和服接待嘉宾，
送上小礼品（樱花铃铛）



行程推荐

车辆管理

- 活动车辆使用车龄在2-3年内的，并确保车辆行驶安全
- 每台车需配有活动用车车头标贴
- 司机统一着白衬衫、白手套，着装整洁
- 车上配置矿泉水、纸巾、湿纸巾、口香糖、小食等
- 根据航班落地前20分钟开启车内空调
- 机场安排备用车辆，根据需求调整车辆发车时间
- 中部国际机场-名古屋酒店（50公里，60分钟）

改物料延展

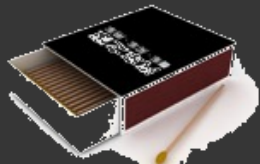


车头牌

汽车之家
看车·买车·用车



旅游能量补给包



定制火柴



便携式烟灰盒



矿泉水



行李牌



白色恋人



便当

酒店推荐-主推

Hilton Nagoya Hotel 名古屋希尔顿酒店

酒店交通便利，距离伏见地铁站有3分钟步行路程，距离JR名古屋站仅有5分钟的车程。



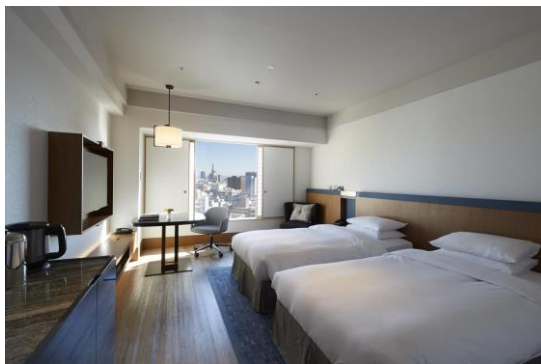
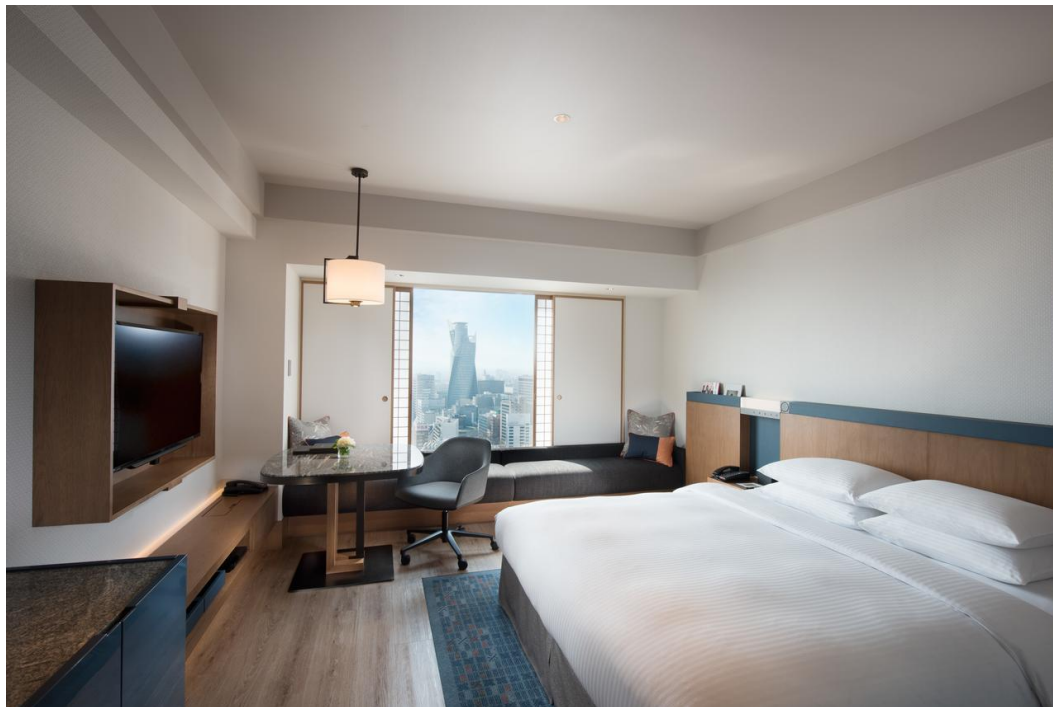
酒店会议室

Hilton Nagoya Hotel
名古屋希尔顿酒店

会议室信息

酒店推荐-主推

Hilton Nagoya Hotel
名古屋希尔顿酒店



酒店推荐-主推

Hilton Nagoya Hotel
名古屋希尔顿酒店



酒店推荐-主推

Nagoya Marriott Associa Hotel 名古屋万豪酒店

名古屋万豪酒店坐落在名古屋站的上方，提供城市全景客房；
酒店距离山崎马扎克艺术博物馆，有8分钟的火车车程，距离丰田产业技术纪念馆，有2分钟的特快列车车程。



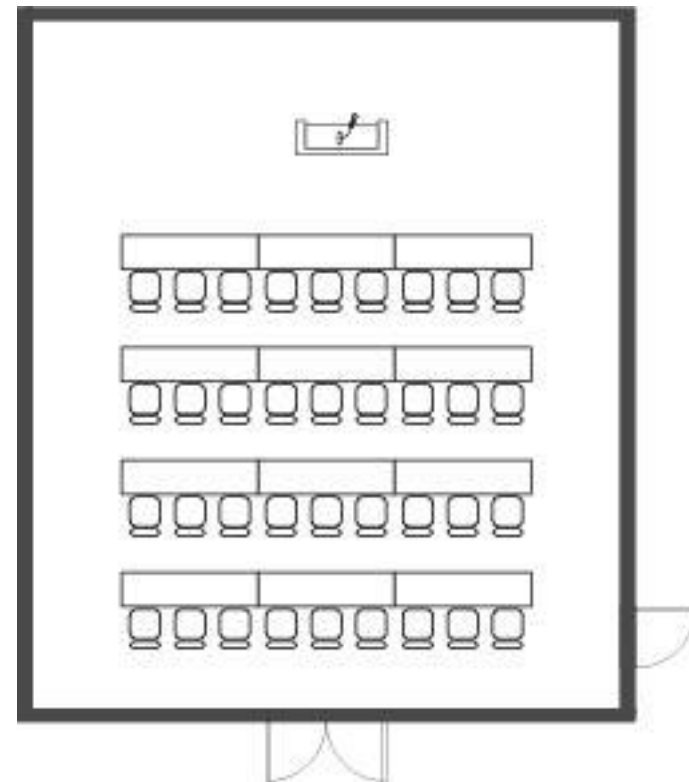
酒店会议室

Nagoya Marriott Associa Hotel
名古屋万豪酒店



松会议室

面积: 75m² 层高: 3.2米
满足投影、幕布等会议设备



酒店推荐-主推

Nagoya Marriott Associa Hotel
名古屋万豪酒店



酒店推荐-主推

Nagoya Marriott Associa Hotel
名古屋万豪酒店



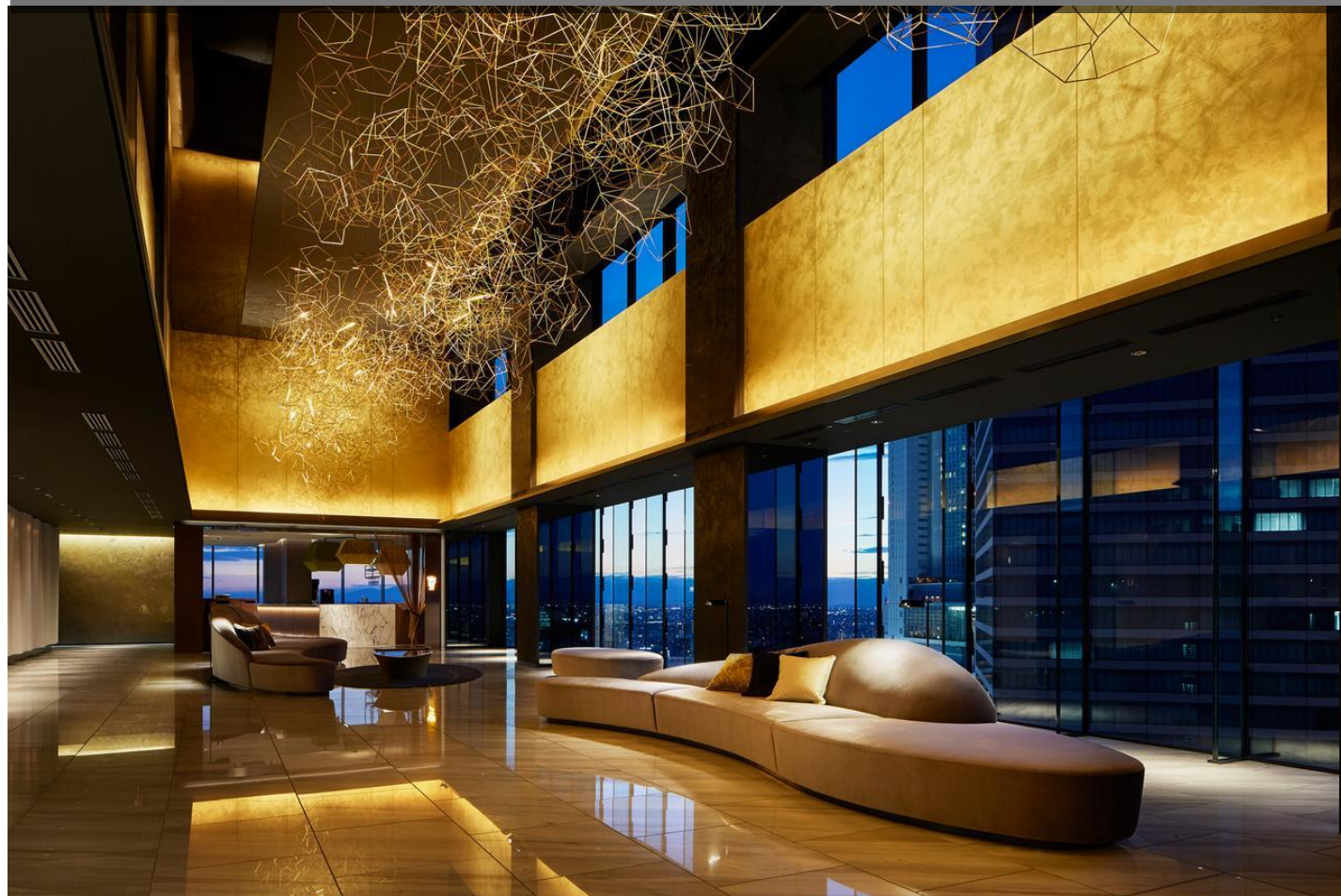
餐厅供应地道的法式美食，52楼享有壮丽的大都市全景。客人可以在Tsuruya餐厅享用京都日式特色菜。

酒店推荐-备选



Mitsui Garden Hotel Nagoya Premier 三井花园饭店名古屋普米尔

2016年开业，此酒店交通便利，地处知名商圈，毗邻国际高端商场，距离JR名古屋站有5分钟的步行路程，便于购物。



酒店会议室

Mitsui Garden Hotel Nagoya Premier
三井花园饭店名古屋普米尔



所有房间均可俯瞰城市夜景
配备宽敞浴室和宽大床铺的房间。
房间坪数：24.0m²
床：1,200 x 1,960mm



酒店会议室

Mitsui Garden Hotel Nagoya Premier
三井花园饭店名古屋普米尔



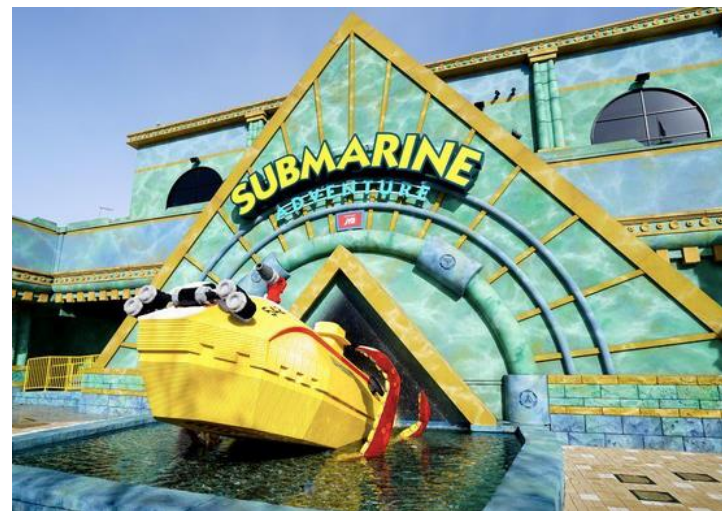
DAY 2

行程安排

- 09:00 酒店集合前往乐高乐园
- 14:30-16:00 游览：乐高乐园
- 16:00-16:30 游览：名古屋城
- 17:00-19:00 游览：丰田产业技术纪念馆
- 19:00-21:00 晚宴



乐高乐园



名古屋城

日本的城堡建筑是一个特色。在漫长的演化过程中，日式城堡经历了木质结构、鹅卵石和大石块三个主要的时代，城堡的规模也越来越大。这些城堡，已经成为了日本重要的历史文化遗产，



丰田产业技术纪念馆

丰田产业技术纪念馆是由丰田集团13间公司所共同成立的纪念馆，是日本丰田（Toyota）工业的发源地。

纪念馆内分两部分，一部分展示丰田汽车，另一部分则是展示纺织机具，因为丰田工业最早创始时是纺织工业起家。丰田产业技术纪念馆成立目的除了是为了将集团旧址所留下的建物做有效的利用，留下珍贵的传统纺织技术与汽车生产器具等外，也期望能够透过寓教于乐的参观方式，让所有参观民众都能够深刻体认丰田集团与Toyota汽车一路走来的奋斗过程。



Sky Dining 天空



DAY 3

行程安排

09:00

酒店集合前往铃鹿赛车场

14:30-16:00

娱乐：铃鹿赛车场

16:00-16:30

奥特莱斯Shopping

19:00-21:00

晚宴

日本铃鹿赛车场



モビリティのテーマパーク
鈴鹿サーキット

铃鹿赛车场全称是世界一级方程式锦标赛日本大奖赛铃鹿赛道，是日本F1赛车的场地，每年会在10月举行F1赛事，铃鹿赛车场同时设置有Motopia游乐园，大人孩子都可以在其中充分享受竞赛的乐趣。



小组赛

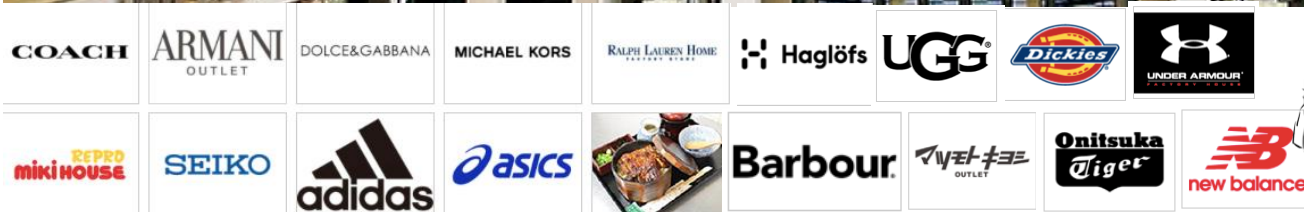
嘉宾分成4组 司机不限，在途中的休息站可以随时替换，一台一台发车，每台发车间隔5秒，最大可使用8台车，全程60-100分钟，选出优胜小组，登上表彰台；

需要出示中国驾照复印件，无驾照者需要通过讲习培训，赛前不可喝酒。当天请客着穿长袖长裤和方便运动鞋子；

最后表彰台进行颁奖，香槟庆祝并拍照留念！



长岛奥特莱斯



DAY 4 行程安排

09:00 自由活动

11:00-16:00 办理退房

16:00-16:30 午餐

19:00-21:00 送机

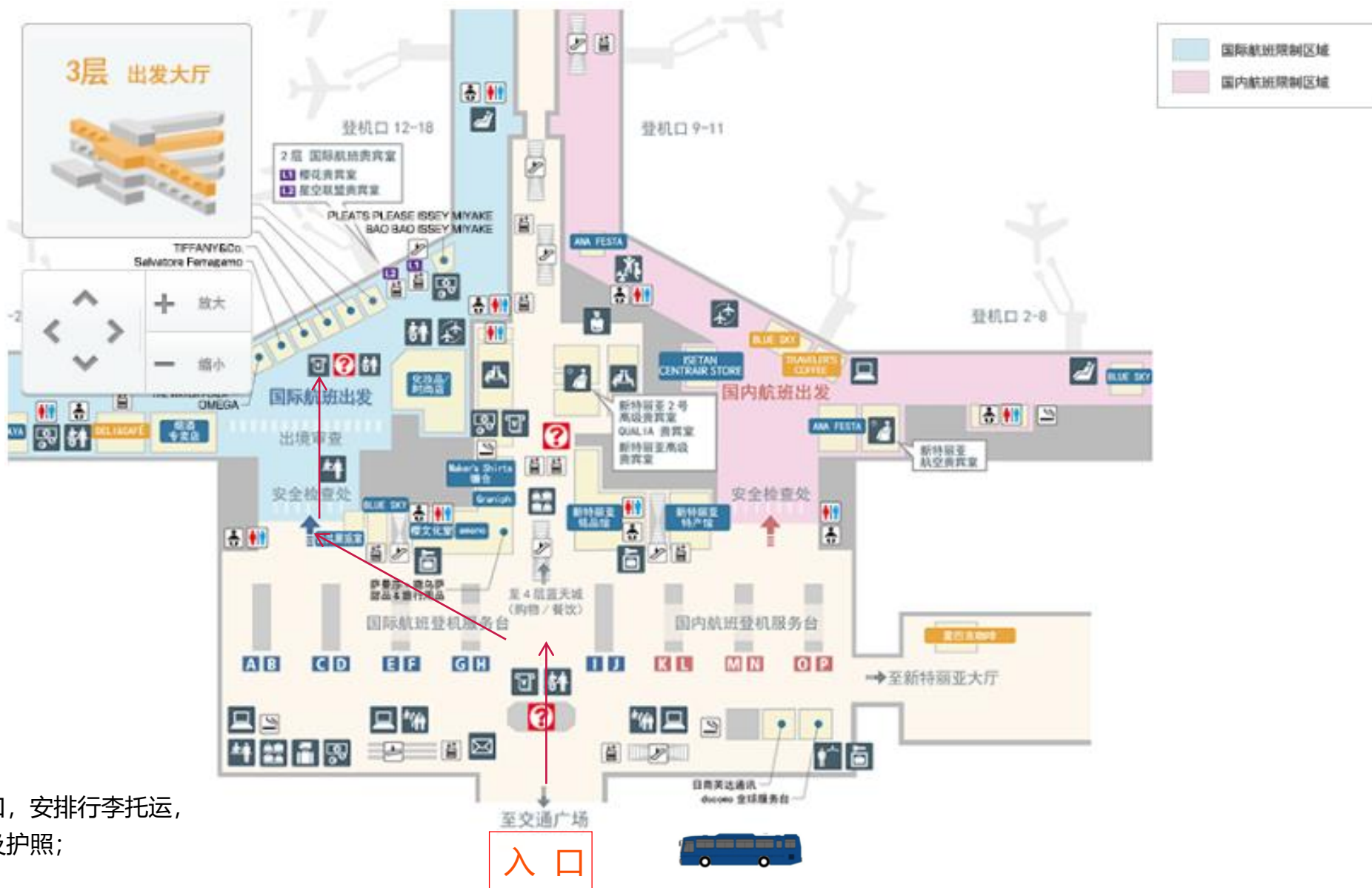


郡上八幡



距离名古屋市区约1小时20分钟车程

送机服务



到达二层出发口，安排行李托运，
检查随身物品及护照；

Plus项
时间推进表

名古屋折扇



沖縄小獅子



愛知の蛙



加藤七宝烧

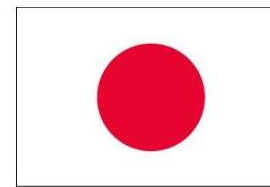
日期	出发地	目的地	航班号	出发时间	抵达时间
9月6日	广州白云T1	名古屋中部I	M807	0835	1250
9月9日	名古屋中部I	广州白云T1	FM808	1350	1719
8月29日	广州白云T2	名古屋中部I	CZ6055	0910	1420
9月1日	名古屋中部I	广州白云T2	CZ6056	1520	1830
8月29日	上海浦东T1	那霸I	MU2085	1005	1330
9月1日	那霸I	上海浦东T1	MU2086	1430	1600
8月29日	上海浦东T2	那霸I	HO1331	1455	1800
9月1日	那霸I	上海浦东T2	HO1332	1900	2010
	上海浦东T1	那霸I	MU287	1310	1640
	那霸I	上海浦东T1	MU288	1740	1845
8月29日	北京首都T3	名古屋中部I	CA159	1645	2045
9月1日	名古屋中部I	北京首都T3	CA160	0845	1120
9月6日	北京首都T3	名古屋中部I	EY888	0950	1350
9月9日	名古屋中部I	北京首都T3	EY889	2145	0005+1
	北京首都T2	名古屋中部I	MU743	1550	1950
	名古屋中部I	北京首都T2	MU744	0900	1150

签证办理

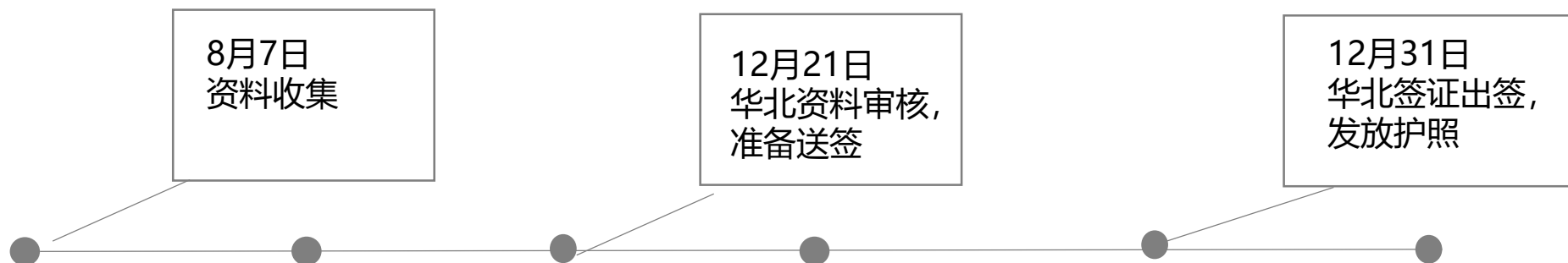
签证概况 Visa Facts

送签国家Country：日本 签证类型 Type：个人旅游签证

受理时长Time：10个工作日左右 面试 Interview：无需面签，旅行社代送



送签时间推进表 Time Schedule



签证优势

签证专员整理材料，工作经验丰富，审核严谨；

全国五大领区，全程陪签服务；

康辉旅游签证优势，日本签证过签率高；

签证资料-北京

资料清单	资料说明
护照	截止到回国，有效期在半年以上，有至少4页空白签证页，须有本人签名；如有换发新护照，旧护照需一并提供。
旧护照	持换发护照者，需同时提供所有旧护照原件。
照片	2张2寸白底、最近6个月、免冠彩色照片，（4.5cm*4.5cm）。身体端正，五官必须清晰的显露出来，淡妆或不化妆，头发不能有刘海，不能露张嘴，不佩戴眼镜，不能戴美瞳，图像清晰，且至少占背景的3/4以上，背面铅笔签名。
身份证复印件	正反面印在同一面A4纸上，儿童无身份证需提供出生证明复印件。
户口本复印件	申请人所在户口本上全部页复印件。
婚姻证明复印件	结婚证或者离婚证复印件
在职信 营业执照副本或组 织机构代码证复印 件	在职人员提供在职证明，在职证明上要体现年收入超过10万（详见附件，请用单位抬头信纸打印） 用A4纸复印，均需经过年检有并加盖单位公章。
经济能力证明	1) 能体现申请人年收入在10万元以上，银行开具的工资卡账单原件加盖银行章。余额不少于1万。 2) 银行出具国际信用卡的金卡或者白金卡，需要提供卡的正反面彩色复印件，并提供最近一个月内的消费小票原件一份。 3) 补充财产证明：房产证复印件、汽车行驶证复印件、银行开具的存款证明原件(金额10万以上，冻结3个月)。 1) 和2) 两项中必须提供一项。
签证申请表	认真填写，不可空项，没有填“无”，并回传电子版。（不可做加密处理）“单独PDF文件”

签证资料-上海&广州

资料清单	资料说明
护照	完整无破损，无污渍，且有效期距回国后至少6个月以上的因私护照原件，至少有3页连续空白签证页。
旧护照	持换发护照者，需同时提供所有旧护照原件。
照片	最近6个月内拍摄的，2寸免冠正面彩色白底近照2张（4.5*4.5cm）
身份证	本人身份证和申请人户口簿正本复印件。
相关证件	居住证原件及复印件（户籍和身份证非上海市，江苏省，浙江省，安徽省和江西省的人需要提供）
在职信	在职人员提供在职证明，在职证明上要体现年收入超过10万（详见附件，请用单位抬头信纸打印）
经济能力证明	本人名下工资卡对账单原件，至少12个月以上，体现一年工资收入在10万元以上、余额不少于1万
签证申请表	单独PDF文件，正反面打印在一张A4张上，请用签字笔如实填写完整，不会写的可空着

应急预案

航班延误/航空公司罢工

航空公司罢工应急处理：

- 1.提前与航空公司国内各办事处沟通，提前落实好各个线路的备选航班，提前抵达机场进行对接和换航班的办理工作；
- 2.在飞机上联系机长，与地面沟通下一航程的更换航班事宜
- 3.抵达机场后立刻联系地勤负责人员，办理更换航班的登机牌事宜
- 4.如产生行李滞后抵达机场的情况，24小时联系跟踪行李进展，派专车跟踪行李进展，前往提取行李，第一时间送至客户手里

航班延误现场处理：

- 1.领队马上向总控中心（当地）汇报，并与航空公司交涉，为客人争取利益，做好客人的安抚及用餐安排；
- 2.领队向航空公司了解其他能转乘的航班机位情况，并向总控中心（当地）汇报，等候安排，同时安抚客人的情绪，协助安排好客人的用餐及住宿（如果当天不能出发）；
- 3.抵达后妥善安排入住酒店休息。

应急预案

托运行李延误、损坏或丢失

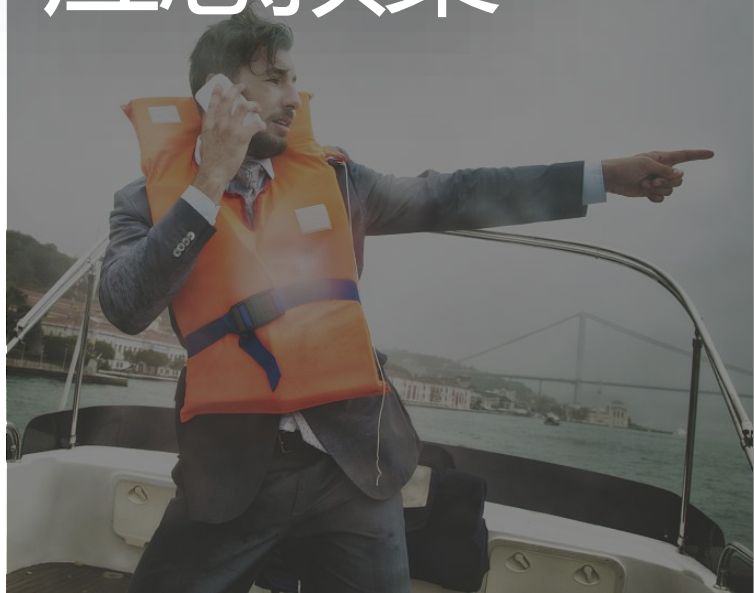
预防措施：

- 1.与航空公司协商打印登机牌，领队将登机牌先发至客人手上，然后由客人自行托运行李，一旦发生行李问题可以根据对应的行李签迅速查到信息；
- 2.提前给客人讲清楚手提和托运行李的相关要求，提示客人贵重物品不要托运；
- 3.适当为每团争取一定的行李超重额度
- 4.领队在转机机场向航空公司值班柜台确认所有托运行李的转运情况
- 5.接待社提前与当地机场协商，安排专人在海关内接送机

应急处理：

- 1.发生状况时，领队马上向航空公司查询，看是否遗留在机舱内；
- 2.如果确认延迟、丢失或损坏，领队应尽快交接给机场组同事处理；到机场内行李处办理登记，进行损坏行李的修理或更换；为客人购买日常所需用品；并对丢失行李的客人进行安抚，慰问；
- 3.领队应尽快带领其他客人办理入境手续，以免让其他客人等待过长时间或耽误之后的行程；
- 4.跟踪询问机场相关部门，跟进此事；如一直未找到行李，回国后帮助客人向航空公司索赔

应急预案



证件丢失\生病、意外受伤

证件丢失应急处理:

- 1.协助客人寻找，确认确实丢失后拿客人证件复印件到移民局或我国驻外国外交代表机关、领事馆报失；
- 2.帮助客人补办证件，核实后补发证件

生病、意外受伤应急处理:

- 1.总控中心收到消息后，马上联系医生或陪同就近医院进行治疗，必要时联系救护车急速送客人前往医院就诊，机动组协助家属办理相关就诊手续并有专人医院全程陪护；
- 2.记录抢救过程，保留医生诊断和证明文件；
- 3.如果客人因病无法按期回国，帮助客人办理机票延期并制定专人在医院继续陪同客人，医疗费用先由地接社垫付，然后向保险公司申请赔付



点击添加标题

您的内容打在这里，或者通过复制您的文本后，在此框中选择粘贴，并选择只保留文字

[VIEW MORE](#)



点击添加标题

您的内容打在这里，或者通过复制您的文本后，在此框中选择粘贴，并选择只保留文字

[VIEW MORE](#)



点击添加标题

您的内容打在这里，或者通过复制您的文本后，在此框中选择粘贴，并选择只保留文字

[VIEW MORE](#)



添加标题文字

标题文本内容

点击此处输入相关文本内容点击此处输入相关文本
内容点击此处输入相关文本内容点击此处输入相关
文本内容

添加标题文字



点击添加标题

您的内容打在这里，或者通过复制您的文本后，在此框中选择粘贴您的内容打在这里，或者通过复制您的文本后，在此框中选择粘贴



点击添加标题

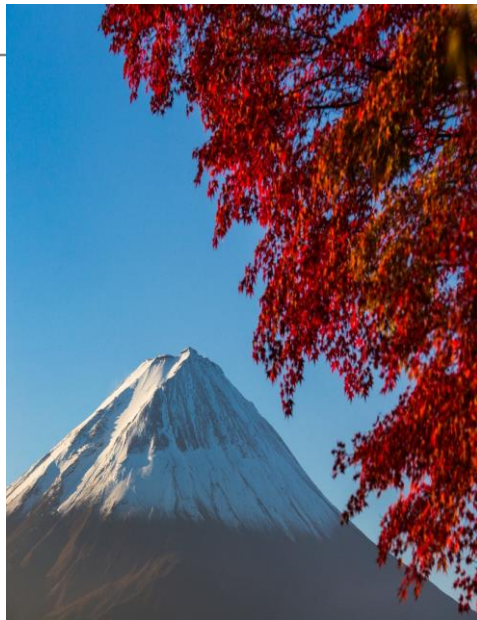
您的内容打在这里，或者通过复制您的文本后，在此框中选择粘贴





点击添加标题

您的内容打在这里，或者通过复制您的文本后，在此框中选择粘贴，并选择只保留文字。



点击添加标题

您的内容打在这里，或者通过复制您的文本后，在此框中选择粘贴，并选择只保留文字。



点击添加标题

您的内容打在这里，或者通过复制您的文本后，在此框中选择粘贴，并选择只保留文字。

添加标题文字

点击添加标题

您的内容打在这里，或者通过复制您的文本后，在此框中选择粘贴，并选择只保留文字。

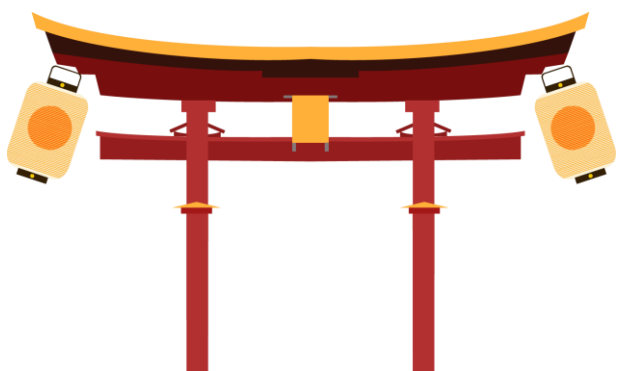
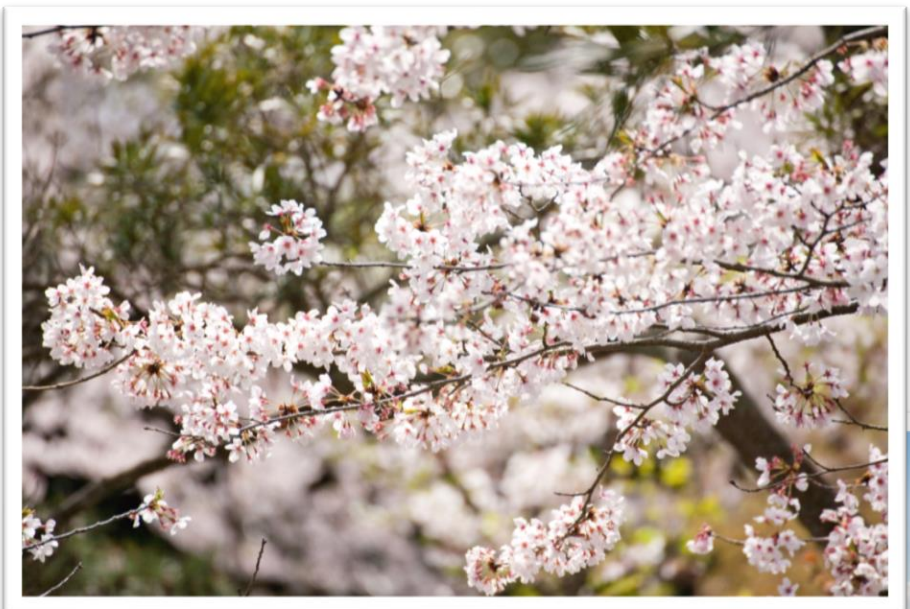


点击添加标题

您的内容打在这里，或者通过复制您的文本后，在此框中选择粘贴，并选择只保留文字。

日本

观自在菩萨，行深般若波罗蜜多时，照见五蕴
皆空，度一切苦厄
舍利子，色不异空，空不异色，色即是空，空
即是色，受想行识，亦复如是。舍利子，是诸
法空相，不生不灭，不垢不净，不增不减
是故空中无色，无受想行识，无眼耳鼻舌身意



添加标题文字

点击添加标题

您的内容打在这里，或者通过复制您的文本后，在此框中选择粘贴，并选择只保留文字,您的内容打在这里

点击添加标题

您的内容打在这里，或者通过复制您的文本后，在此框中选择粘贴，并选择只保留文字,您的内容打在这里



点击添加标题

您的内容打在这里，或者通过复制您的文本后，在此框中选择粘贴，并选择只保留文字,您的内容打在这里

点击添加标题

您的内容打在这里，或者通过复制您的文本后，在此框中选择粘贴，并选择只保留文字,您的内容打在这里





点击此处输入相关文本内容点击此处输入相关文本内容点击此
处输入相关文本内容点击此处输入相关文本内容点击此处输入
相关文本内容点击此处输入相关文本内容点击此处输入相关文
本内容点击此处输入相关文本内容

点击此处输入相关文本内容点击此处输入相关文本内容点击此
处输入相关文本内容点击此处输入相关文本内容点击此处输入
相关文本内容点击此处输入相关文本内容点击此处输入相关文
本内容点击此处输入相关文本内容

添加相关描述文字





生如逆旅

第二章

日本

观自在菩萨，行深般若波罗蜜
多时，照见五蕴皆空，度一切
苦厄

舍利子，色不异空，空不异色
色即是空，空即是色，受想行
识，亦复如是。舍利子，是诸
法空相，不生不灭，不垢不净
不增不减
是故空中无色，无受想行识
无眼耳鼻舌身意

点击此处输入相关文本内容点击此处输入相关文本内容点击此
处输入相关文本内容点击此处输入相关文本内容点击此处输入
相关文本内容点击此处输入相关文本内容点击此处输入相关文
本内容点击此处输入相关文本内容



添加标题文字

Chapter 1 Title Text Here



输入文本内容

PowerPoint Template Designed



输入文本内容

点击此处输入相关文本内容点击此处输入相关文本内容点击此处输入相关文本内容
点击此处输入相关文本内容点击此处输入相关文本内容点击此处输入相关文本内容
点击此处输入相关文本内容点击此处输入相关文本内容点击此处输入相关文本内容



输入文本内容

PowerPoint Template

Designed

输入文本内容

点击此处输入相关文本内容点击此处输入相关文本内容点击此处
输入相关文本内容点击此处输入相关文本内容点击此处输入相关
文本内容点击此处输入相关文本内容点击此处输入相关文本内容
点击此处输入相关文本内容



一
芦
以
航

第 四 章



点击添加标题

您的内容打在这里，或者通过复制您的文本后，在此框中选择粘贴，并选择只保留文字,您的内容打在这里



点击添加标题

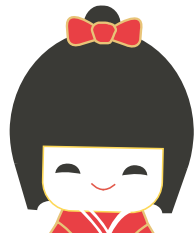
您的内容打在这里，或者通过复制您的文本后，在此框中选择粘贴，并选择只保留文字,您的内容打在这里

添加标题文字



点击此处输入相关文本内容
点击此处输入相关文本内容

输入文本内容



点击此处输入相关文本内容
点击此处输入相关文本内容
点击此处输入相关文本内容

输入文本内容



点击此处输入相关文本内容
点击此处输入相关文本内容
点击此处输入相关文本内容

输入文本内容



点击此处输入相关文本内容
点击此处输入相关文本内容
点击此处输入相关文本内容

输入文本内容



点击此处输入相关文本内容
点击此处输入相关文本内容
点击此处输入相关文本内容

输入文本内容

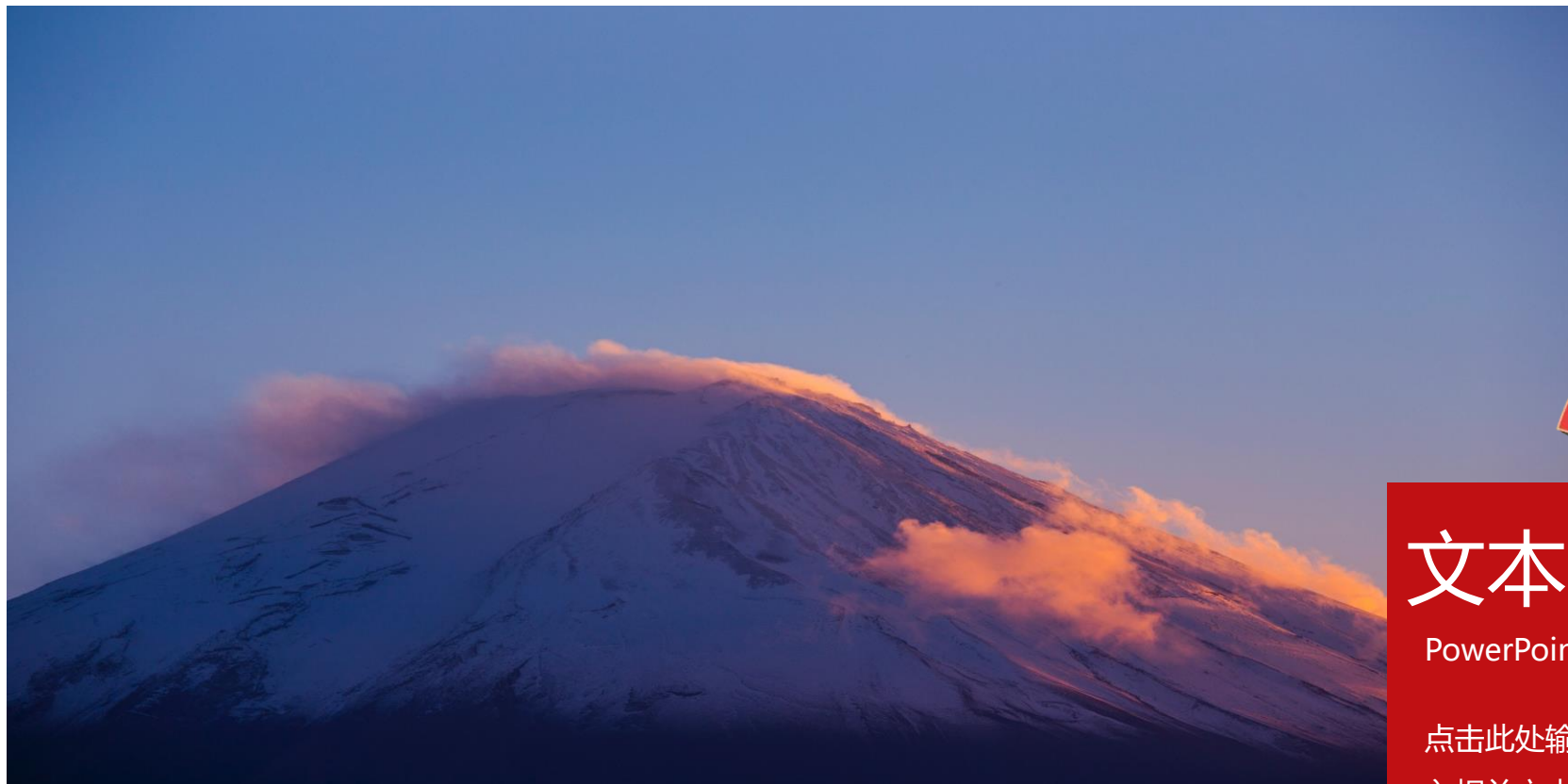


点击此处输入相关文本内容点击此处输入相关文本内容点击此处输入
相关文本内容点击此处输入相关文本内容点击此处输入相关文本
内容点击此处输入相关文本内容点击此处输入相关文本内容点击此
处输入相关文本内容点击此处输入相关文本内容

输入文本内容

PowerPoint Template





文本内容

PowerPoint

点击此处输入相关文本内容点击此处输入
相关文本内容点击此处点击此处输入
相关文本内容点击此处输入相关文本内
容点击此处

输入文本内容

PowerPoint Template

Designed

输入文本内容

点击此处输入相关文本内容点击此处输入相关文本内容点击此处
输入相关文本内容点击此处输入相关文本内容点击此处输入相关
文本内容点击此处输入相关文本内容点击此处输入相关文本内容
点击此处输入相关文本内容





日本

谢谢

