



hotel nikko suzhou
苏州日航酒店

苏州日航酒店

Hotel Nikko Suzhou



地理位置

酒店位于苏州国家高新技术产业开发区，为这一区域100米高的新地标。附近与苏州地铁1号线“苏州乐园站”接轨，交通非常便捷。

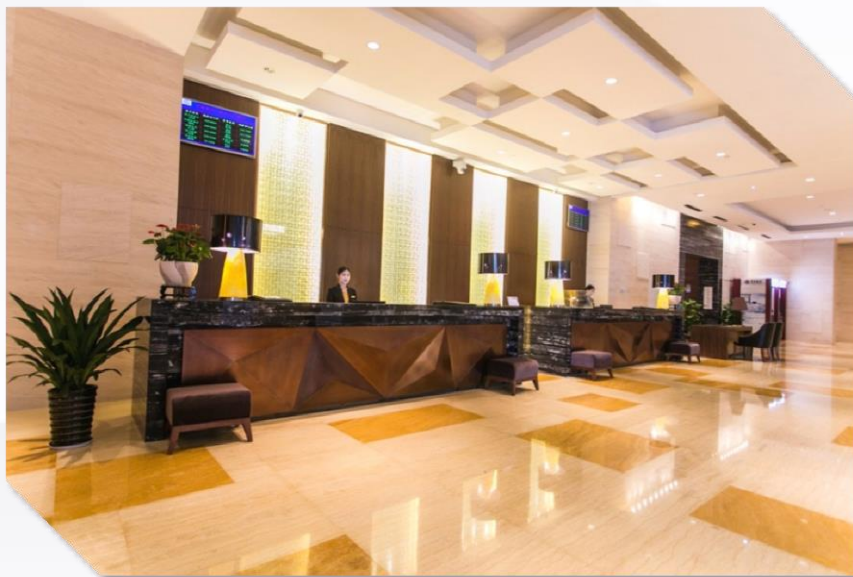
- 距上海虹桥国际机场 70 公里约 60-80分钟车程
- 距上海浦东国际机场150 公里约120-140分钟车程
- 距无锡苏南硕放机场 35 公里约 40分钟车程
- 从苏州乐园地铁站步行3分钟
- 到新区商业街步行15分钟
- 距苏州火车站11公里约25分钟车程





酒店特色

- 苏州地区唯一一家日式品牌酒店
- 便利的交通距离地铁1号线和有轨电车仅需步行3分钟
- 447间现代化装饰的客房和套房
- 四间风格各异的餐厅和酒廊为您提供不同的就餐选择
- 拥有26年厨师经验的镰田先生可为您烹调地道的日本料理
- 配备先进视听设备的宴会厅和多功能会议室
- 1,300平米和970平米的无柱式挑高宴会厅
- 8间拥有自然采光的多功能会议室
- 健身房和泳池
- 530个轿车和10个大巴车停车位
- 细致入微的日式人性化服务



房型	面积（平方米）	数量
高级客房	37 – 43	292
高级豪华客房	51 – 59	46
至尊客房	72	18
高级三人客房	53.6	5
奢华客房	73	37
行政客房	37 – 43	26
行政豪华客房	56 – 65	6
精英套房	74 – 86	7
高级套房	81 – 85	3
日航套房	110	2
奢华套房	128	1
皇家套房	141	2
高级公寓套房	143	1
奢华公寓套房	186	1
总数		447



客房特色

- 可容纳3位客人入住的高级客房；
- 淋浴间和浴缸分离，却在同一个区域的日式沐浴风格；
- 入住较高楼层的客房可透过落地玻璃观赏夜景；
- 洗浴干湿分离以及自动电空调光玻璃；
- 日式洗浴空间配备日式智能坐便器；
- 周杰伦、杨丞琳、周渝民、顾长卫、莫文蔚、朗朗和马克西姆曾先后下榻酒店。



行政楼层特权

行政酒廊 6:30 – 23:00（27楼）

- 免费享用全天候的咖啡、茶、软饮及啤酒
- 免费享用晚间鸡尾酒及点心（17:30 – 19:30）
- 免费使用行政酒廊会议室2小时（需提前预订）
- 延迟退房至下午3点（视酒店情况而定）
- 享有洗衣服务5折优惠（湿洗和干洗）





全日餐厅（1楼）

融合了日式、中式、西式经典菜肴，提供集多国美食元素于一体的丰盛美食自助体验。

6:30 – 21:30

座位数：230

面积：798m²

包厢数：2

桃李中餐厅（2楼）

以经典粤菜和地道江南风味相结合，带来推陈出新的美食体验。

11:30 – 13:30

17:30 – 21:30

座位数：110

面积：800m²

包厢数：7



弁庆日餐厅（5楼）

以季节性精选食材结合厨师精湛的料理技艺，为饕客呈献原汁原味的日本味道。

11:30 – 13:30

17:30 – 21:30

座位数：120

面积：1400m²

包厢数：8

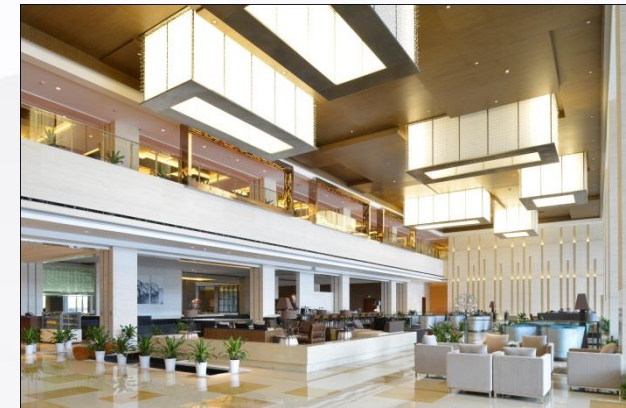
大堂酒廊（1楼）

舒缓的音乐、柔软的沙发、温馨舒适的环境，无论休闲放松还是朋友小聚，这里都会是您的理想选择。

9:30 – 24:00

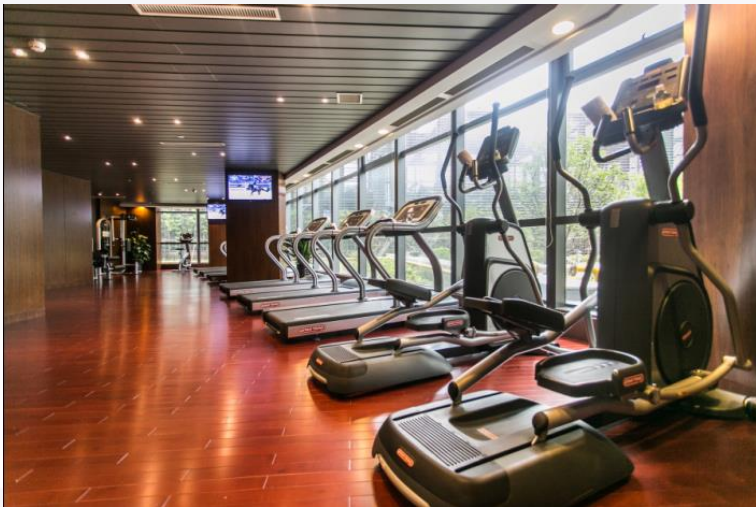
座位数：67

面积：553m²



健身中心

拥有国际顶尖的健身及心脉训练器材，免费向住店客人及会员开放。室内恒温泳池，健身房，桑拿，按摩池及独立男女更衣室，将充分满足您的健身需求。





大宴会厅（2楼）

1,300平方米，无柱挑高8.7米的宴会厅，可同时容纳63桌大型宴会，亦可分隔成为3间独立宴会厅。

剧院式：1,000人

酒会式：800人

圆桌式：630人

课桌式：500人



中宴会厅（3楼）

970平方米，无柱挑高5.85米的宴会厅，可同时容纳45桌大型宴会，亦可分隔成为3间独立宴会厅。

剧院式：650人

酒会式：500人

圆桌式：450人

课桌式：350人

周边设施



金鹰国际广场

位于苏州高兴区狮山路段，紧邻酒店，是集购物、餐饮等诸多服务功能于一体大型购物中心。

仅需步行2分钟即可到达。



龙湖时代天街

位于苏州高新区狮山路商业区核心板块，狮山路与塔园路交汇处。集购物、餐饮和娱乐于一体的综合商业体。

仅需步行5分钟即可到达。



新区商业街

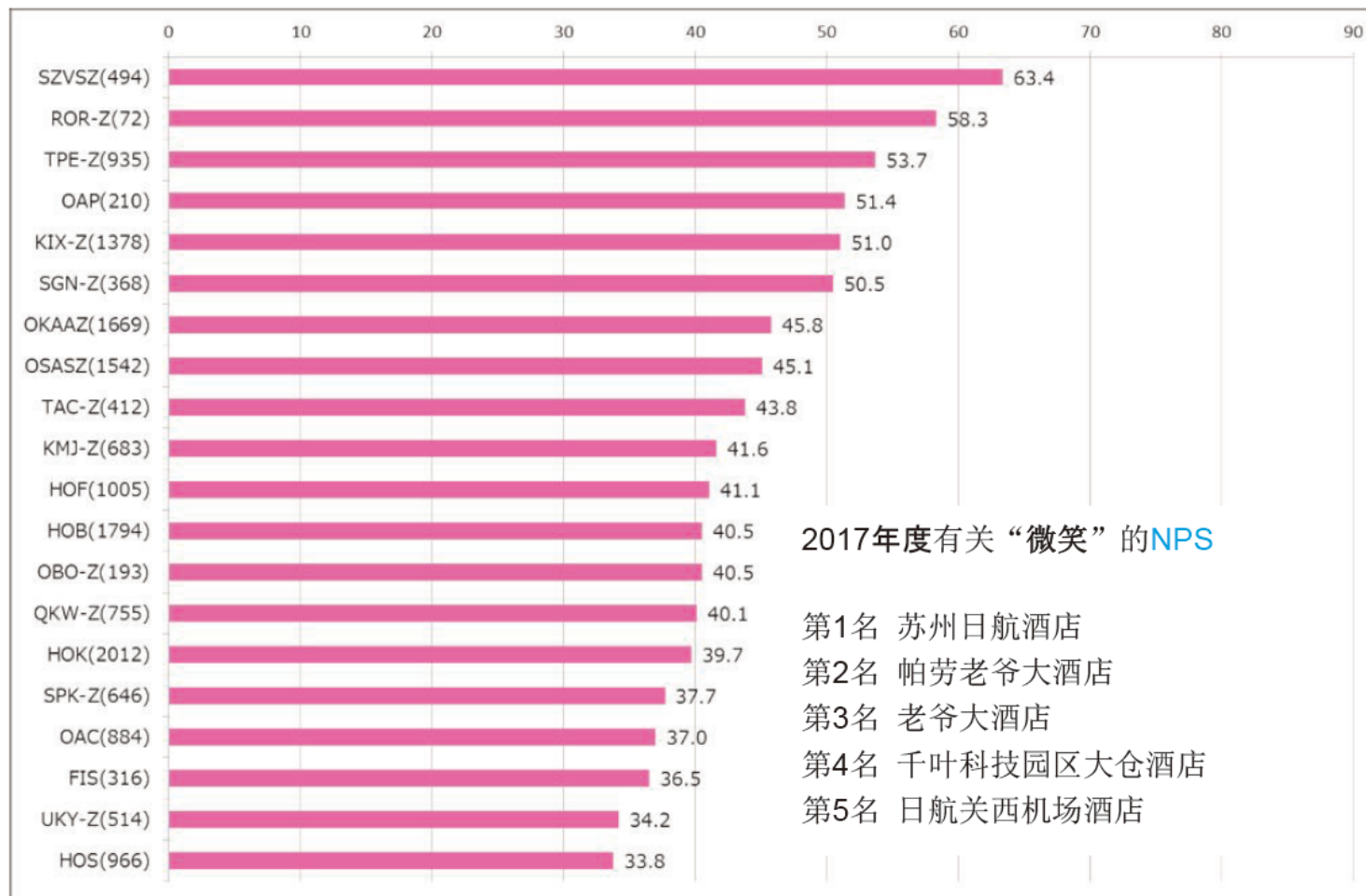
苏州新区商业街是众所周知的“日本街”，步行仅需12分钟就可以找到地道的日本餐馆及酒吧。



寒山寺

位于城西阊门外，约10分钟车程可抵达。一首《枫桥夜泊》脍炙人口，寒山寺钟声传播中外。

有关“微笑” (NPS) 名列前茅的酒店 (30pt以上)

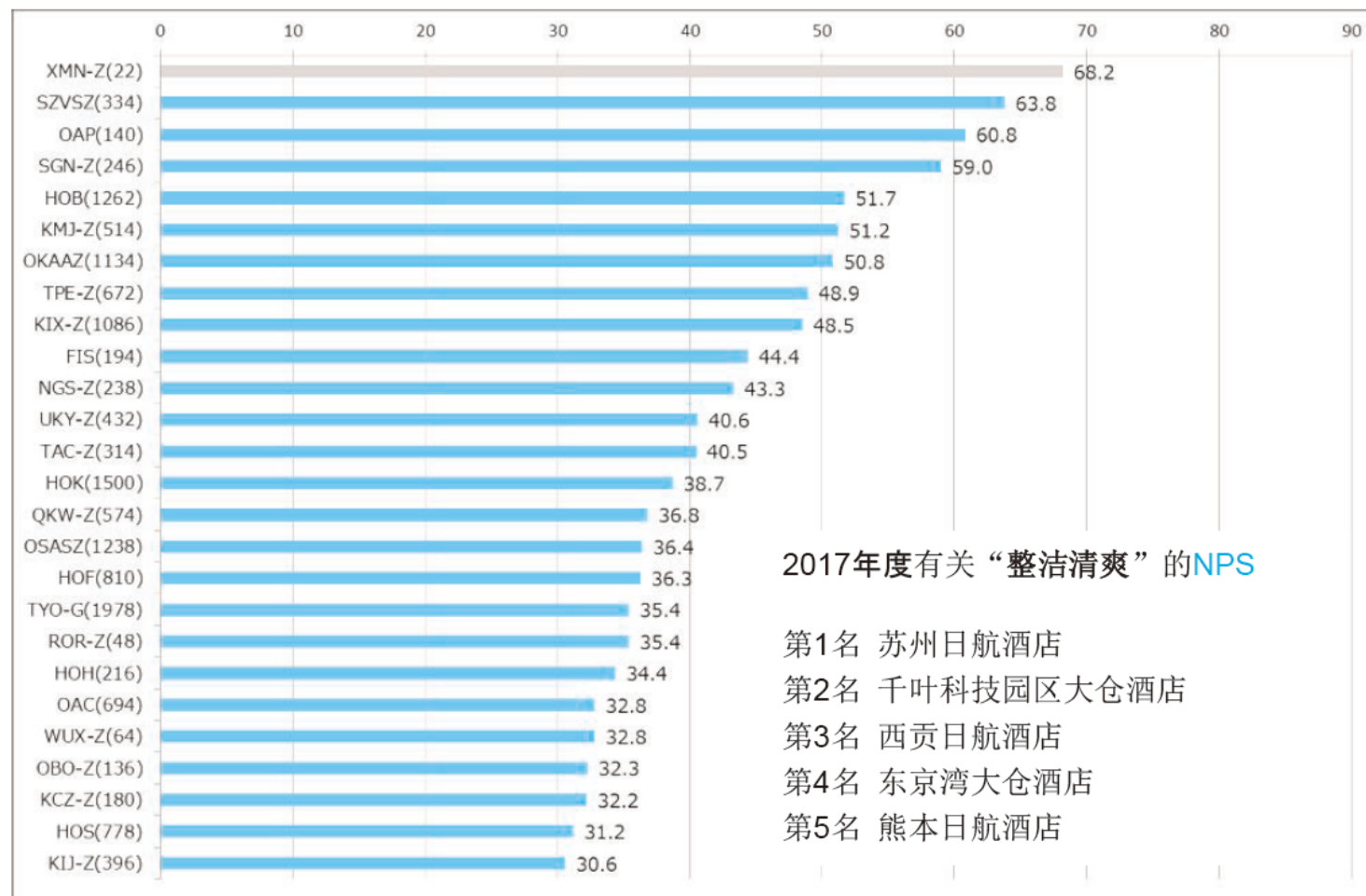


※ NPS是指：从“7.非常满意”的占有比率减去“5.比较满意~1.非常不满”占有比率后的数值。

※ 酒店名称后的括弧内数值为问卷收回数量。

※ 图表颜色呈灰色的为收回数量不满30份的酒店。

有关“整洁清爽” (NPS) 名列前茅的酒店(30pt以上)

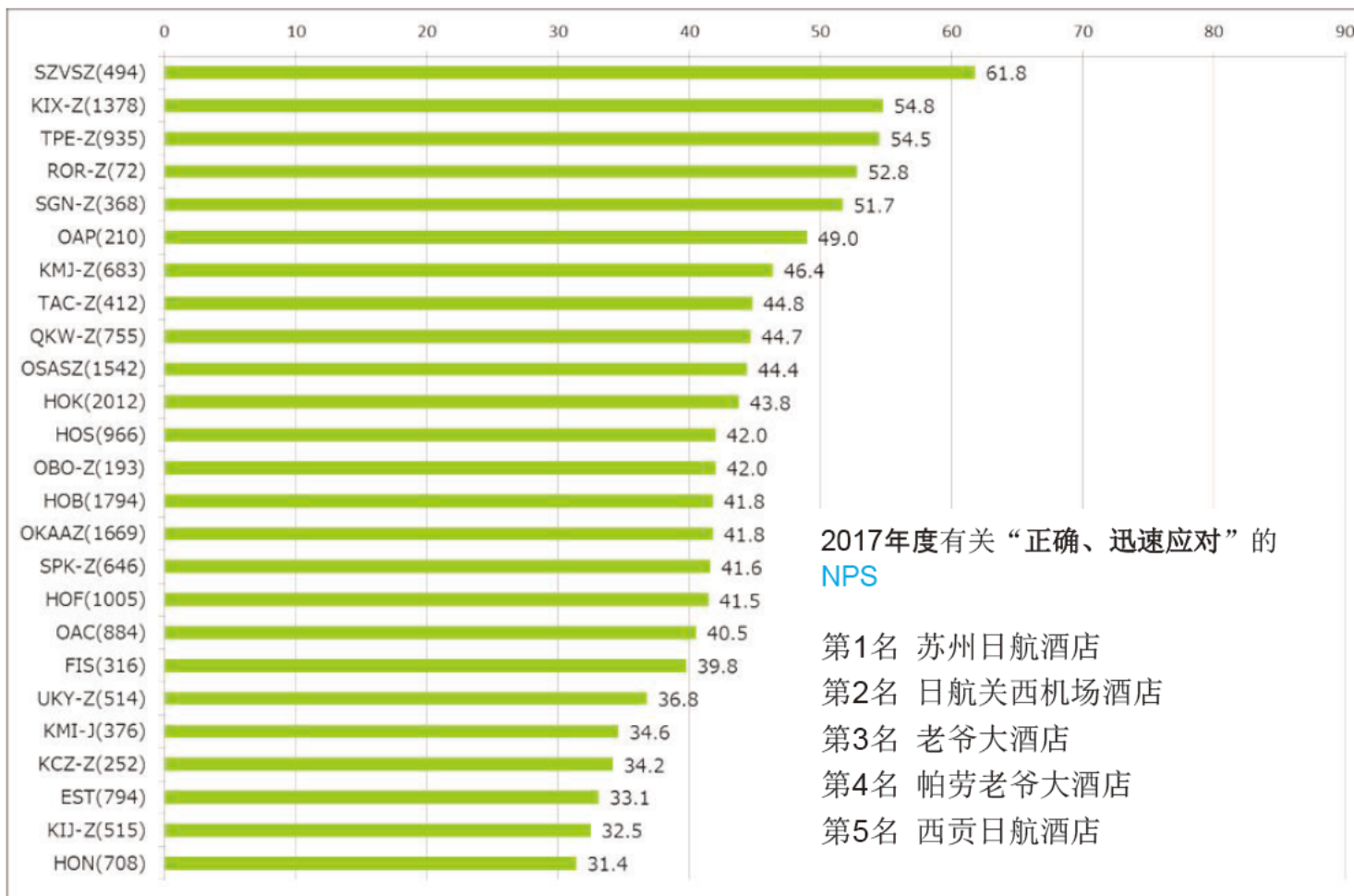


※ NPS是指：从“7.非常满意”的占有比率减去“5.比较满意~1.非常不满”占有比率后的数值。

※ 酒店名称后的括弧内数值为问卷收回数量。

※ 图表颜色呈灰色的为收回数量不满30份的酒店。

有关“正确、迅速应对” (NPS) 名列前茅的酒店(30pt以上)

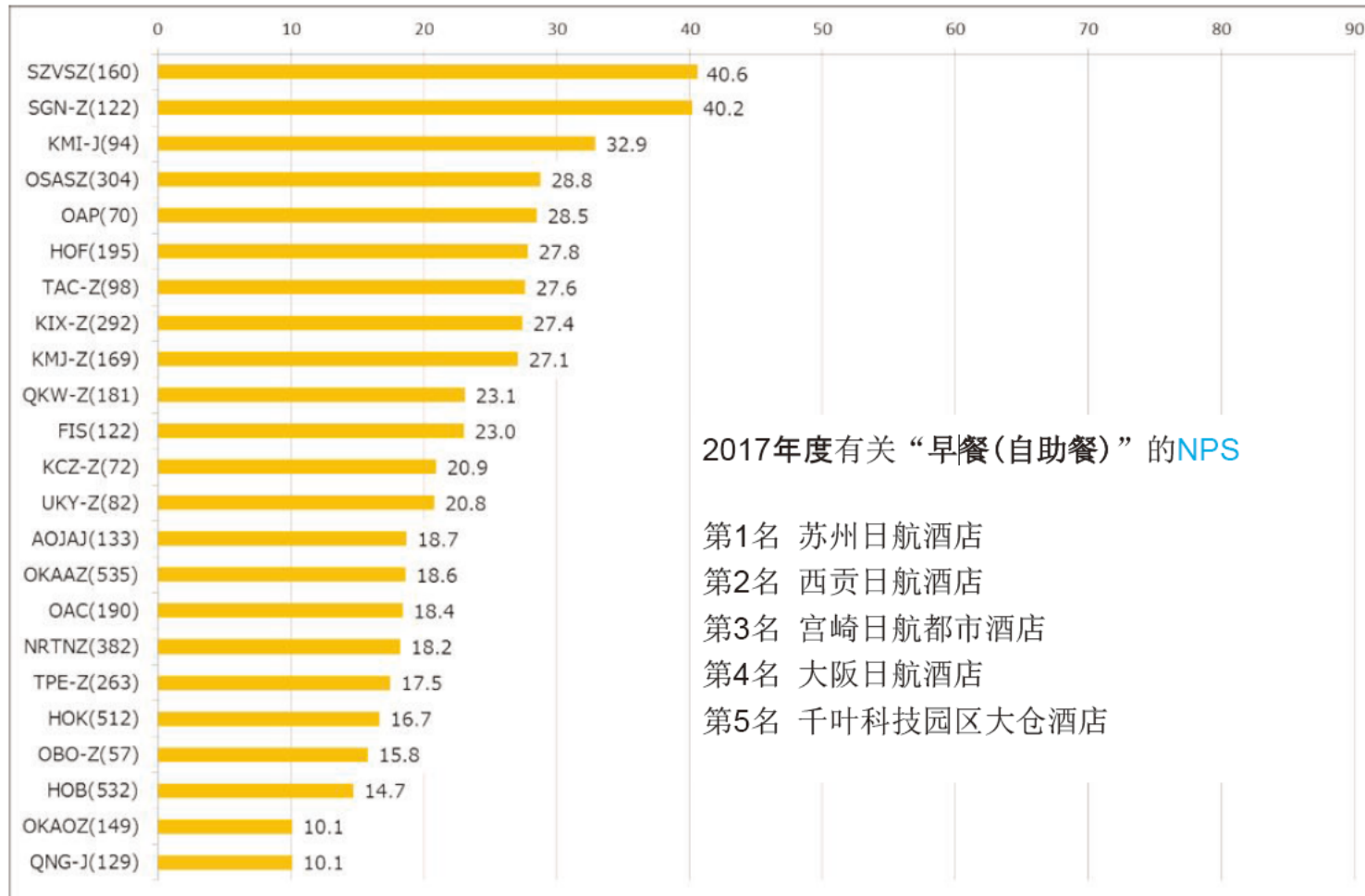


※ NPS是指：从“7.非常满意”的占有比率减去“5.比较满意~1.非常不满”占有比率后的数值。

※ 酒店名称后的括弧内数值为问卷收回数量。

※ 图表颜色呈灰色的为收回数量不满30份的酒店。

有关“早餐(自助餐)” (NPS) 名列前茅的酒店(10pt以上)



2017年度有关“早餐(自助餐)”的NPS

- 第1名 苏州日航酒店
- 第2名 西贡日航酒店
- 第3名 宫崎日航都市酒店
- 第4名 大阪日航酒店
- 第5名 千葉科技园区大仓酒店

※ NPS是指：从“7.非常满意”的占有比率减去“5.比较满意~1.非常不满”占有比率后的数值。

※ 酒店名称后的括弧内数值为问卷收回数量。

※ 图表颜色呈灰色的为收回数量不满30份的酒店。

感谢观看！