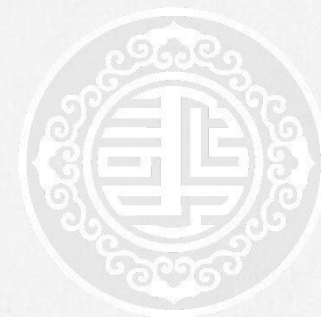




内蒙古众信国际旅行社有限责任公司
INNER MONGOLIA ZHONGXIN INTERNATIONAL TRAVELL SERVICE



2018/03

索引



内蒙
简介

会议
资源

合作
伙伴

成功
案例

采购
优势

导游
资源

场地
资源

合作
车队

常用
餐厅

公司
资质

内蒙简介

呼和浩特白塔机场：4E级行区，可满足当前最大机型A380等飞机的备降要求，是国内干线机场、首都机场的第一大备降机场、内蒙古第一大航空枢纽。开通运营航线77条，通航城市63个（其中包含国际及地区城市6个），日均起降180架次，年吞吐量700万人次。**省会城市除拉萨以外全部实现通航。**其中北京、上海、广东航线，航班量稳中有增：

北京航线，平均每天达到9.5班，且每天都有1班全新的宽体客机运营；

上海航线，平均每天5班，时刻分布较往年更趋合理；

广州航线，平均每天2.5班；

深圳航线，平均每天3.5班



包头二里半机场机场：开通至北京、广州、武汉、西安、上海等地的航线，运营航线47条，通航城市38个。

鄂尔多斯机场：2017年3.27开始执行夏秋季航班，国内直飞航线20条，通达城市24个，“经西飞”中转航线28条，通达城市30个。距东胜区45公里。现为全国民航旅客人数增长最快、航空市场发展最好的支线机场之一。

内蒙简介 内蒙古全年阶段性资源规划思路：“会议 + ”

11月底到次年3月份，以冰雪、温泉加民俗风情为主

4月到10月：草原风光、民族风情、沙漠、湖泊、森林、石林等五彩四时深体验

库布其沙漠徒步体验；

太伟、亚欧度假村、吉泰高尔夫畅打；

大美敕勒川：阴山脚下骑行；

响沙湾福沙岛、莲花岛休闲度假；

成吉思汗陵园：专场祭祀祈福；

火山草原乌兰哈达自驾体验；

七星湖七星沙漠酒店（世界沙漠永久论坛会址）：高端度假、生态养生；

内蒙古大草原：私家马场专定制体验；

索引



内蒙
简介

会议
资源

合作
伙伴

成功
案例

采购
优势

导游
资源

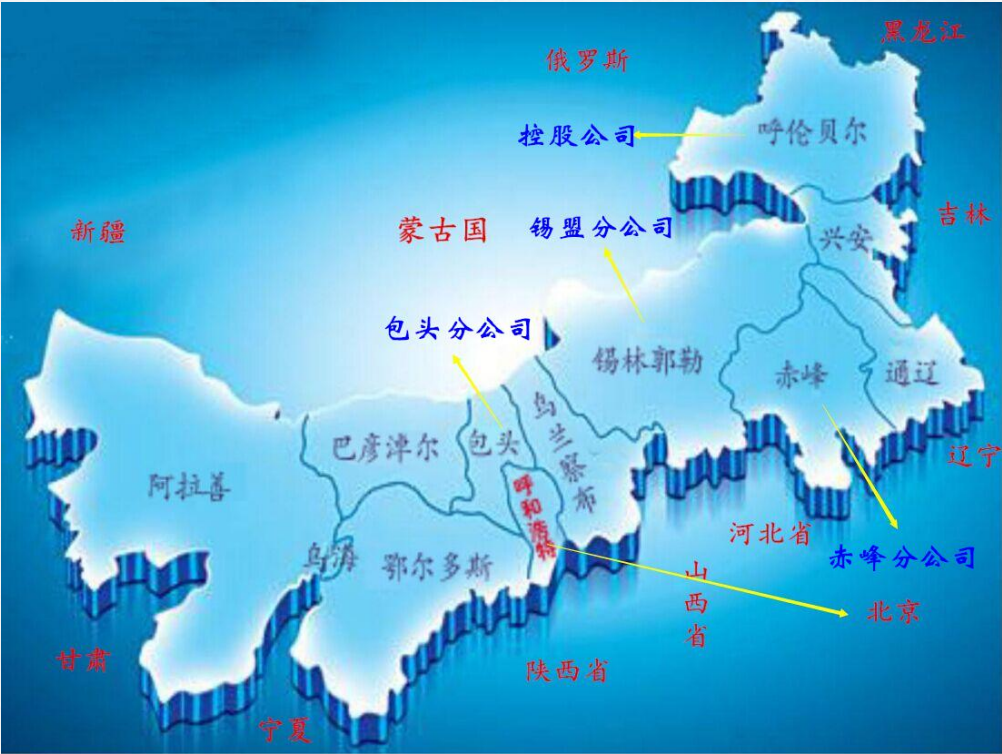
场地
资源

合作
车队

常用
餐厅

公司
资质

酒店资源



内蒙古五星（含参照五星级标准建设）酒店会场表

地区	序号	酒店名称	最大会场面积 (m²)	地区	序号	酒店名称	最大会场面积 (m²)
呼和浩特	1	呼和塔拉会议中心	3200	赤峰	14	赤峰国际会展中心	3000
	2	内蒙古会展中心	1200		15	赤峰万达嘉华酒店	1200
	3	香格里拉大酒店	1620		16	赤峰宾馆	556
	4	万达文华大酒店	1323		17	赤峰福兴东方酒店	470
	5	喜来登大酒店	800		18	克什克腾鑫悦宾馆	400
包头	6	香格里拉大酒店	1740		19	克什克腾蓝天温泉酒店	480
	7	海德大酒店	1000	呼伦贝尔	20	海拉尔嘉世豪酒店	1390
鄂尔多斯	8	鄂尔多斯国际会展中心	12000		21	海拉尔首旅京伦酒店	800
	9	博源豪生大酒店	1215		22	呼伦贝尔宾馆	800
	10	皇冠假日酒店	650		23	海拉尔颐和温泉万国饭店	858
锡林浩特	11	锡林浩特元和建国	770		24	满洲里香格里拉酒店	1500
	12	锡林浩特唐拉雅秀	580		25	阿尔山海神温泉酒店	313
	13	锡林浩特滨河酒店	280				

酒店资源



呼和浩特

万达文华 香格里拉 喜来等 锦江国际
呼和塔拉会场 海亮广场大酒店



包头

万號大酒店 海德大酒店
香格里拉大酒店



鄂尔多斯

博源豪生大酒店 皇冠假日
皇室酒店 雍贵酒店



赤峰

赤峰国际会展中心
赤峰万达嘉华大酒店



锡林浩特

元和建国酒店 唐雅拉秀酒店



呼伦贝尔

海拉尔嘉世豪大酒店 呼伦贝尔宾馆
满洲里香格里拉大酒店

呼和浩特太伟高尔夫球



球场由国内著名设计师郝建彪先生（曾设计北京太伟、天津杨柳青、武夷山风景高尔夫等多家球场）设计，依山而建，是标准的18洞、72杆，球道总长为7023 码的国际锦标赛级球场。其水系十分丰富，21个人工湖于球道中星罗棋布，让人仿佛置身在江南水乡。球场植草面积达到45万平方米，南北高差65米，是典型的山地高尔夫球场。6号—8号洞为难度洞，9号、15号、16号、18号为特色洞，带给您不一样的感受。

高尔夫资源



鄂尔多斯吉泰恒岳高尔夫俱乐部



鄂尔多斯吉泰恒岳高尔夫俱乐部： 位于鄂尔多斯机场附近，内蒙古唯一的灯光球场，半山地锦标赛级球场，标准杆72杆，球场占地面积2800亩，练习场占地面积63亩。球场据原始地貌精心打造，依附于原始红砂岩地质地貌，红绿相应，景色怡人，球场坐落在鄂尔多斯高原，夏季气候清凉，具有“21度的夏天”的美称。

包头亚欧度假村



包头亚欧度假村： 内蒙古包头市青山区奥林匹克公园内，平原球场。18洞72杆国际标准高尔夫球场、高尔夫练习场、高尔夫球场由顶级设计公司美国史密特-科里设计。属于国际标准PGA锦标赛平原风格球场。有最长的4杆洞496码，最短的4杆洞301码，球场果岭造型独特，变幻莫测，挑战自我，乐趣无限，球道宽阔，蜿蜒起伏，巧妙变化，乐在其中，超过球场面积三分之一的园林景观，缔造包头空气质量与生态环境之冠。球道全长7360码。

沙漠资源： 响沙湾—— 福沙岛度假村

响沙湾旅游区地处鄂尔多斯达拉特旗境内，地处中国著名的库布其沙漠的最东端，是中国境内距离内地及北京最近的沙漠旅游胜地。包头市以南50公里处，距鄂尔多斯市约100公里，中国首家沙漠休闲度假地。国家文化产业示范基地，2011年被评为5A级景区。响沙湾是集观光与休闲度假为一体的特大型综合型的沙漠休闲景区，拥有全世界最长的骆驼队—— 超过500峰。响沙湾也是全世界摄影人的家，每年一度的国际摄影周于7月中旬在这里盛大开幕。

福沙岛度假村：共有房间103间，家庭房12间，标准间85间，大床房6间。免费24小时热水，洗浴用品，宽带。



沙漠资源： 响沙湾—— 莲花酒店

入选2016年全世界最值得期待开放的度假酒店——2016年4月30日开业.

沙漠中的莲花——外形酷似一朵“莲花”

全景落地窗一览沙漠的夕阳和繁星..... 清晨入眼的是一行行的驼队、沙丘.....

室内：游泳馆、酒吧、自由自在汇、瑜伽、和朋友们一起尽情释放活力！

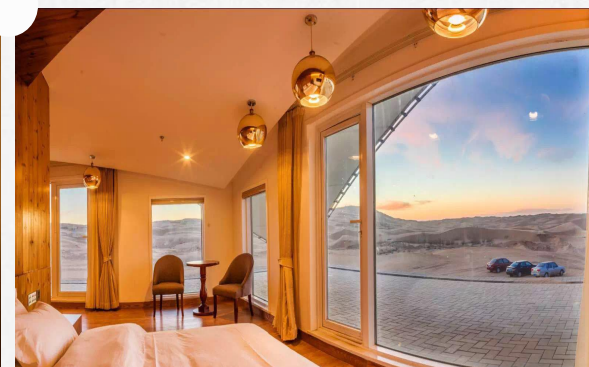
莲沙度假岛上硕大的莲花酒店是地球上的唯一不用砖、瓦、沙、石、水泥、钢筋而建造的环保生态、绿色建筑.

莲花酒店占地面积2.4万多m²，共有各类房型380多间（标间、大床房/亲子房、观景房、无障碍房型等），260人会议室。

餐饮服务：满足大众口味的当地特色、烧烤类，种类齐全.

蒙古风味：茶点包、奶食、肉食、风味；莲花酒店的餐饮形式也是别树一帜，除主餐厅外，还在各主题区24小时为客人提供酒水和餐点服务。

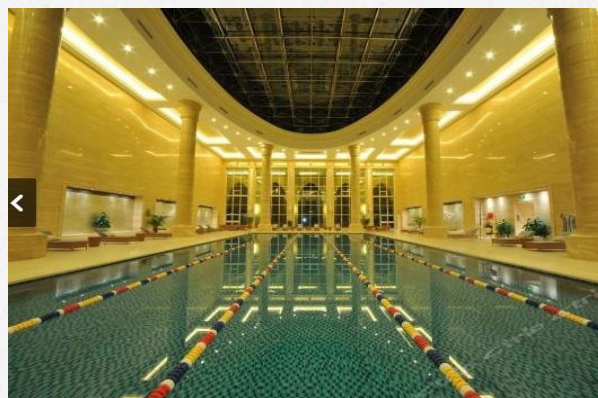
娱乐设施：室内泳池、骑马、越野车、卡丁车、勒勒车、酒吧、篝火晚会、烧烤；



沙漠资源： 七星湖沙漠酒店

七星湖沙漠酒店：斥资10亿元打造的阿联酋阿布扎比皇宫风格奢华酒店。拥有风格迥异、功能齐全的客房255间。其中154间不同级别的高档客房，欧式别墅共有22间同时容纳33人入住，大小蒙古包共有11间同时容纳37人入住。沙漠草堂按照准三星标准建，共67间标间，1间套间。七星酒店同时配备2150m²得出大漠天池游泳池、SPA、网球馆、KTV、温泉理疗等，并有集全球500多种濒危沙生植物的植物馆。

库布其国际沙漠论坛会议中心：总建筑面积约1.4万平方米，拥有可容纳1200人的会议中心以及贵宾厅、媒体发布厅、新闻采访厅等国际现代化会议场所。可同时提供多种语言的同声传译。2013年第四届库布其国际沙漠论坛会在此召开。同时也是世界沙漠论坛的永久会址。



草原资源： 希拉穆仁草原



索引



内蒙
简介

会议
资源

公司
简介

成功
案例

采购
优势

导游
资源

场地
资源

合作
车队

常用
餐厅

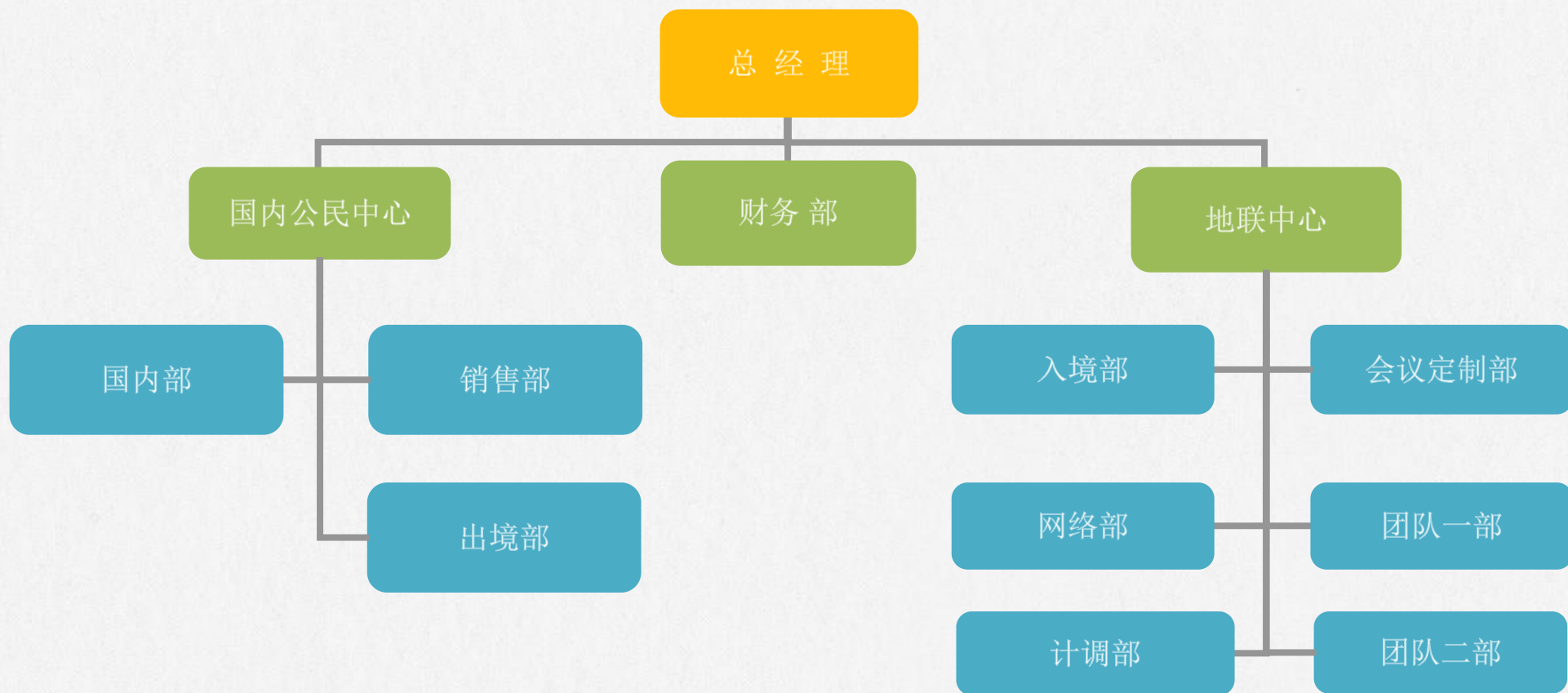
公司
资质

公司简介

内蒙古众信国际旅行社成立于2006年，内蒙古众信国旅以市场需求为导向，以游客满意为宗旨，以资源整合为根本，以团队建设为基础，不断致力于经营模式、管理理念及产品的创新与发展；以特有的凝聚力、发展力和创造力，取得了良好的成绩，连续数年在旅游局评选活动中获得“呼和浩特市优秀旅行社”、“自治区业绩突出旅行社”等多项殊荣；2010年内蒙古众信国际旅行社被推荐为呼和浩特市法学会理事单位；2012年被上海驻内蒙办事处正式推举为内蒙古上海商会理事单位。成为内蒙古自治区综合接待能力靠前的旅游企业。内蒙古众信国旅也将坚定信心，在“众之广远，信之永达”的经营理念指引下，使“内蒙众信”成为全国知名品牌及内蒙古旅游的领导品牌。

呼和浩特市众信会议会展服务有限责任公司是一家专注会议组织、接待、考察的服务机构，自从成立以来一直秉承“专业、专注、专心”的精神，以满足并超越客户需求为第一服务标准，先后协办和承办了各类型会议，包括行业年会、研讨会、答谢会、交流会、推介会、培训会、报告会、政府交流会等多种形式，涉及行业协会、医学、教育、金融、汽车、IT、美妆等多个领域。“因为专注，所以专业”，是内蒙众信一直秉承的核心理念。众信人将以富于远见的策略、卓越的创意和高效的执行，依托互联网、移动通讯、微网站等技术不断的为客户创造价值，提升服务会务效率及满意度！成为客户有价值的合作伙伴将是众信人不断的追求和服务信念！





团队介绍



曲作武 总经理

- 内蒙古众信国际旅行社有限责任公/呼和浩特市众信会议会展服务有限责任公司 总经理；
- 从事旅游行业15年；

团队介绍



杨海英 副总经理分管地联中心

- 内蒙古众信国际旅行社有限责任公司 副总经理；
- 从事旅游行业14年；分管内蒙古众信国旅地联服务中心及导游队伍。

团队介绍



李灵霞 会议会奖部经理

- 内蒙古众信国际旅行社有限责任公 副总经理分管地联中心
- 从事旅游行业14年；
- 会议与奖励旅游部门经理；
- 多年从事MICE工作经验；
- 参与各项大型活动的组织筹备工作；
- 有丰富的VIP接待经验，负责活动的落实和实施。

团队介绍



吴慧 高级销售经理

- 从事旅游行业3年；
- 主要负责活动酒店场地报价和预定预订、信息处理、宣传品制作等保障工作。

团队介绍



张建军 销售经理

- 从事旅游行业6年；
- 主要负责活动酒店场地报价和预定预订、信息处理、宣传品制作等保障工作。

团队介绍



牛燕 会务专员

- 从事旅游行业2年；
- 主要负责活动酒店场地报价和预定预订、信息处理、宣传品制作等保障工作。

索引



内蒙
简介

会议
资源

公司
简介

成功
案例

采购
优势

导游
资源

场地
资源

合作
车队

常用
餐厅

公司
资质

承办案例

宝马MINI销售精英分享会

地点：呼和浩特万达文华大酒店

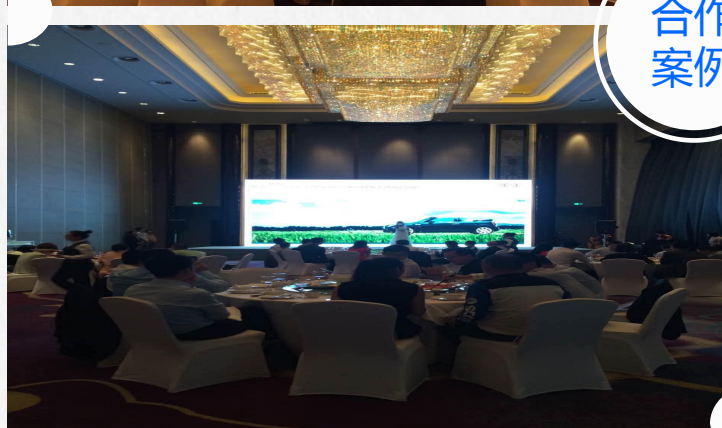
概况：2016年6月

宝马MINI全国净销商齐聚内蒙古

活动要求一如MINI的风格：细腻、严谨、高端。



合作
案例



承办案例



中俄蒙万里茶道国际旅游 联盟座谈会

地点：北京内蒙古大厦

概况：2016年10月

中、俄、蒙三国部厅级领导、
行业领导出席，全程无缝对接，同
声双语传译，专属礼仪，贵宾通道。
活动承办圆满、反响极好。



合作
案例

承办案例



百度2016年中合作伙伴大会

地点：内蒙古鄂尔多斯博源豪生大酒店

概况：2016年8月

百度年中合作伙伴齐聚内蒙古鄂尔多斯市。百度高层以及核心管理团队、合作伙伴、经销商等400余人参加了本次盛会。



承办案例

台湾福特汽车销售精英--内蒙古之旅

地点：呼和浩特万达文华大酒店

概况：2016年8月

福特汽车定制晚会
专场啤酒烧烤



承办案例



安然--齐力-草原千人行

地点：内蒙古希拉穆仁大草原

2016年7月

概况：800人草原露天晚宴
800人哈素海自行车环湖环保行
香格里拉千人晚宴



主办案例



寻找最美的秋天--赤峰自驾之旅

地点：内蒙古西部

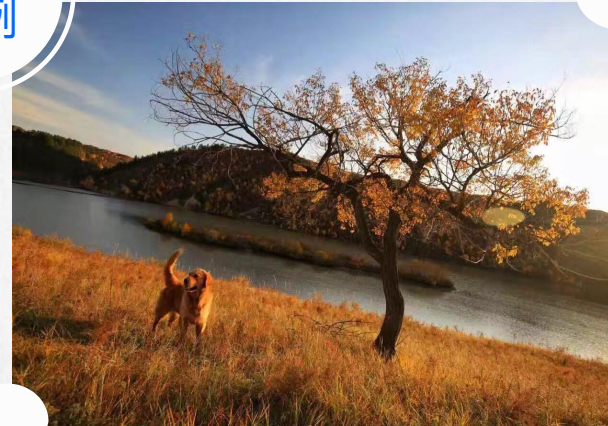
概况：2016年10月

40多台自驾车穿越赤峰

车载电台

105.6 交通之声：

寻找原生态之美。



主办
案例

索引



内蒙
简介

会议
资源

公司
简介

成功
案例

采购
优势

导游
资源

场地
资源

合作
车队

常用
餐厅

公司
资质

采购优势



优势
01

规模化采购

公司依托全年体量集中采取“包房、包车”采购方式，

优势
02

流水分工作业

内蒙众信国旅：计调部负责采购优选酒店、车辆等资源，业务销售部分负责一线沟通、项目落地服务。

优势
03

操作团队

操作队伍、专业、敬业、落地。
有大型专业活动的操作经验。

索引



内蒙
简介

会议
资源

公司
简介

成功
案例

采购
优势

导游
资源

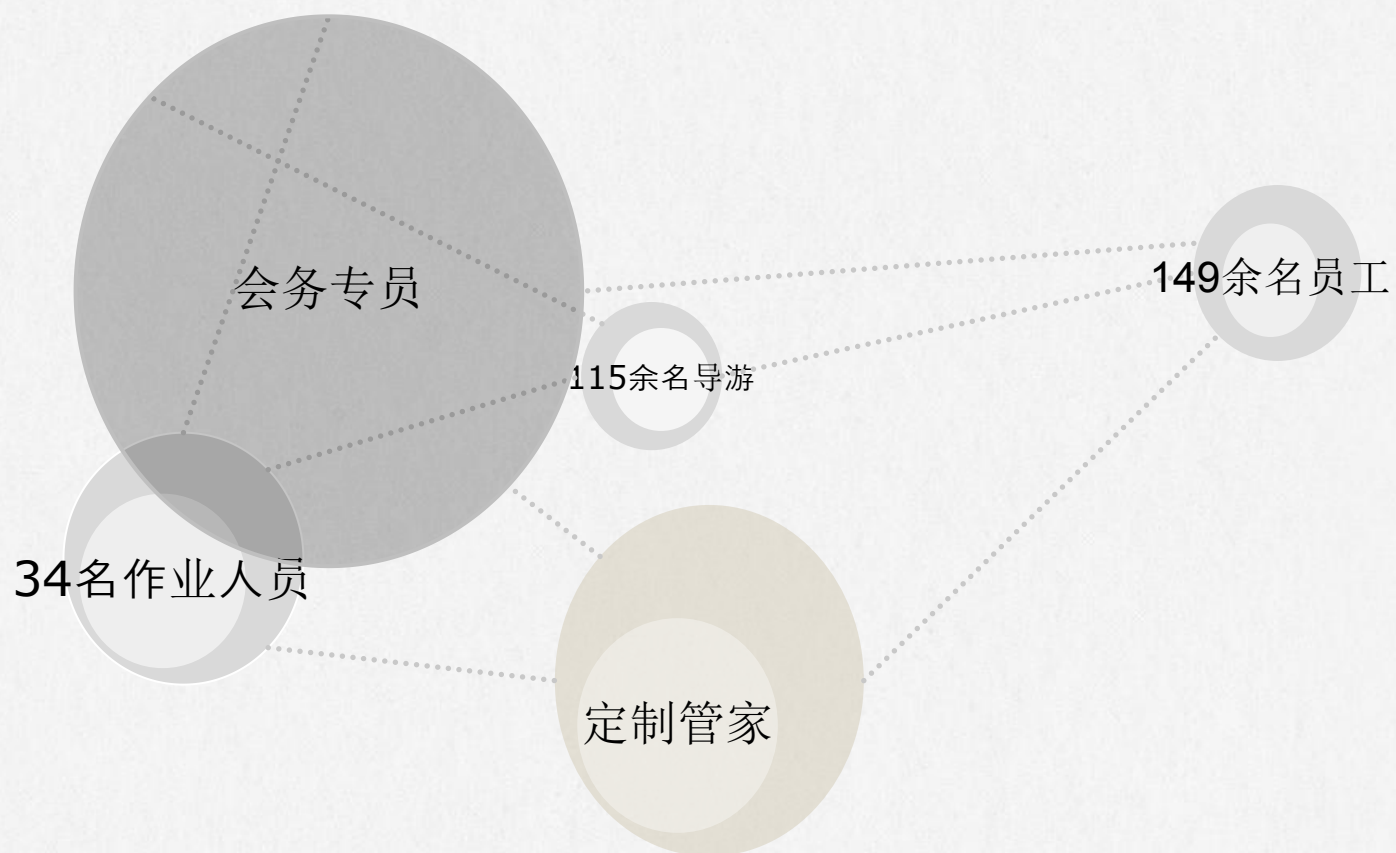
场地
资源

合作
车队

常用
餐厅

公司
资质

导游资源



概 况：专职导游115人，作业人员34人。

来 源：导游主要来自内蒙高等院校旅游专业的本
专科毕业生及研究生。

提 升：全面化培训、集中考核、

服 务：专业化导游服务、特色讲解服务、会务专员

凝聚力：展现才华、彰显凝聚力

导游资源



索引



内蒙
简介

会议
资源

公司
简介

成功
案例

采购
优势

导游
资源

场地
资源

合作
车队

常用
餐厅

公司
资质

合作车队



内蒙古的淡旺季明显，我公司每年5月开始和各合作车队进行包车签约：优选手续齐全、车况良好、司机从业资格齐全，服务从优的车辆进行合作。其中19—22座车约10台；31—39座车约30台；45—55座车约15台，从5月至10月15日期间车辆的使用权归我公司所有。有力的保证我公司接待大型活动的车辆配备，并保证正常从优的市场价格。



合作车队



呼和浩特市旅游车队概况

1、内蒙古外事旅游汽车有限责任公司

现有车辆67辆，41座以上23辆。30-40座41辆，30座以下3辆

2、内蒙古京达蒙旅游汽车有限公司

现有车辆44辆，各车型均有，51-55座5辆，43/45座5辆，29座1辆，30-31座6辆，33座5辆，35座7辆，17座2辆，19座7辆，22座2辆，商务车2辆

3、呼和浩特市蒙都旅游客运有限责任公司

现有车辆96辆，各种车型均有，其中55座15辆，45座10辆，33-37座39辆，19座20辆，22座6辆，商务车6辆

4、呼和浩特市维丰旅游客运有限责任公司

现有车辆75辆，其中55座10辆，45座13辆，37座11辆，19-22仿考32辆，17座金旅3辆，商务车6辆

5、呼和浩特市际通旅游客运有限公司

现有车辆80辆，其中55座15辆，53座8辆；45座17辆，35座1辆，33座2辆，37座17辆，22座3辆，19座17辆、

6、呼和浩特市首府旅游客运有限责任公司

现有车辆133辆，其中55座21辆，45座7辆，33座10辆，35座25辆，37座15辆，19/20座40辆，21/22座10辆，商务车5辆

索引



内蒙
简介

会议
资源

公司
简介

成功
案例

采购
优势

导游
资源

场地
资源

合作
车队

常用
餐厅

公司
资质

舌尖上的内蒙古



常用餐厅



适合宴请

- 商务宴请
- 小型宴会
- 家庭聚会
- 朋友聚餐

特色服务

- 停车位充足
- 可以刷卡
- 特色60人包厢
- 提供在线菜单
- 区分烟区
- 有wifi

推荐菜品

- 金帐烤羊背
- 嘎查炖羊肉
- 绥远卤羊头
- 孜然羊棒骨
- 吉祥全羊拼
- 家乡焖牛排

常用餐厅



格 日 勒 阿 妈



适合宴请

- 商务宴请
- 情侣约会
- 家庭聚会
- 朋友聚餐

特色服务

- 有露天位
- 可以刷卡
- 有停车位
- 提供在线菜单
- 区分烟区
- 有wifi

推荐菜品

- 石头烤肉
- 蒙古手把肉
- 陶高奶茶
- 血肉肠双拼
- 风干牛肉干
- 酸奶大麻叶

常用餐厅



半亩地莜面大王



适合宴请

- 商务宴请
- 小型宴会
- 情侣约会
- 家庭聚会
- 朋友聚餐

特色服务

- 有露天位
- 可以刷卡
- 有停车位
- 提供在线菜单
- 区分烟区

推荐菜品

- 大刀牛肉
- 后山一绝
- 莜面鱼鱼、窝窝
- 莜面凉汤
- 凉拌莜面

常用餐厅

额尔顿涮肉



额尔敦传统涮，来自锡林郭勒额尔敦肉业基地的羊肉。采用坑烤，坑烤起源于大草原，始于1184年，最先流行于蒙古高原游牧民族，今为额尔敦所发掘精研，此种烘烤吃法非常养生，最能吃出肉质食材的本味，

常用餐厅

呼和浩特烧麦一条街



呼和浩特市玉泉区将五塔后街、小召头道巷、小召前街、圪料街命名为呼和浩特烧卖第一街。烧卖作为呼和浩特市的地方小吃，深受广大市民喜爱。呼和浩特烧麦第一街品塞外传统美食：一两烧麦搭配一壶砖茶是呼和浩特人一天幸福的开始，以羔羊肉和大葱为主料蒸制的烧麦鲜嫩多汁，煎制则色泽金黄、外焦里嫩，搭配陈醋和红辣椒解腻开胃，一两烧麦下肚顿时幸福感爆棚……每当提起塞外青城呼和浩特最有名的小吃，非烧卖莫属了

索引



内蒙
简介

会议
资源

公司
简介

成功
案例

采购
优势

导游
资源

场地
资源

合作
车队

常用
餐厅

公司
资质

公司资质



PICC 中国人民财产保险股份有限公司
PICC PROPERTY AND CASUALTY COMPANY LIMITED
总行设在北京 一九四九年创立

限在内蒙古自治区销售

AEOTHA2013200 保单号: P22W2016150139306290302
家: 15001500269703

旅行社责任保险续保示范项目 保险单
15001500269703

鉴于被保险人已向本保险人投保旅行社责任保险续保示范项目, 并依本保险合同是交付保险费, 保险人同意按照《旅行社责任保险续保示范项目条款》的约定承保保险责任, 特立本保险单为凭。

投保人及被保险人信息

投保人及被保险人名称: 内蒙古众信国际旅行社有限责任公司
投保人及被保险人地址: 呼和浩特市回民区大学西路71号银都大厦B座901室
电话: 0471-5557945 邮编: 010020
业务经营范围(可多选): ☒ 国内旅游 ☒ 出境旅游 ☐ 入境旅游 ☐ 无出境旅游
是否具有独立旅游经营资格: ☒ 是 ☐ 否 组织机构代码: 75304428-7
旅行社风险控制措施优于行业比例 (以旅游行政主管机关提供为准): ☐ 是 ☐ 否
是否设有下属分支机构: ☐ 是 ☐ 否 分支机构地址: 详见分支机构清单。

保险内容

项目	责任限额范围	责任限额金额
基本险	每次事故责任限额及累计责任限额	每次事故责任限额: 500,000万元 累计责任限额: 400,000万元
	每次事故每人人身伤亡责任限额	每次事故每人人身伤亡责任限额: 100,000万元
	每人人身伤亡医疗费用责任限额	每人人身伤亡医疗费用责任限额: 2,000万元
	每人人身伤亡医疗费用责任限额	每人人身伤亡医疗费用责任限额: 2,000万元
	每次事故每人财产损失责任限额	每次事故每人财产损失责任限额: 2,000万元
附加险	财产损失责任限额	每次事故责任限额的10%
	法律费用责任限额	每次事故责任限额的10%
	无过失医疗费用责任限额	每次事故及累计责任限额, 万元
	行程延误保险责任限额	每次事故及累计责任限额, 万元
	行李物品损失保险责任限额	每次事故及累计责任限额, 万元
东航险	每次事故每人财产损失限额为人民币200元 (仅适用于基本险投保者的财产险), 其他险种无限制。	

保险费
基本险费: (人民币) 叁万玖仟捌佰玖拾玖元零捌分 ¥32,856.08元

保险期间
自2016年03月01日零时起至2016年12月31日二十四时止。

生效日期
2016年03月01日

特别约定
1、本保险合同未约定事项, 以《旅行社责任保险续保示范项目产品条款》为准。
2、保险事故发生后, 被保险人和交警方应提交的材料详见旅行社责任保险续保示范项目产品条款第三十六条。
保险人 (盖章)
2015年12月23日

销售单位: 中国人民财产保险股份有限公司呼和浩特市分公司青城营业部
地址: 内蒙古呼和浩特市青城大街 150 号
邮政编码: 010010
全国统一服务热线: 400-616-1188 传真: 0471-5557945
网址: www.picc.com.cn
为了维护您的权益, 请仔细阅读、核对本保险单的各项内容, 并注意阅读所附的保险条款。

第1页, 共1页

尊敬的客户, 如您需变更或咨询, 请拨打客服热线或访问本公司客户服务热线400-616-1188, 如需变更或咨询, 您可访问本公司网站 (www.picc.com.cn), 95518客服热线或访问本公司各分支机构。请妥善保管, 请妥善保管。

许可文号: 国家旅游局旅监管发(2011)125号 编号: L-NMG-GJ00026

旅行社业务经营许可证

旅行社名称: 内蒙古众信国际旅行社有限责任公司 经营场所: 呼和浩特市大学西路71号银都大厦B座901室

英文名称: INNER MONGOLIA ZHONGXIN INTERNATIONAL TRAVEL SERVICE CO., LTD 许可经营业务: (一) 入境旅游业务 (二) 国内旅游业务 (三) 出境旅游业务

出资人: 曲作武、李海霞

法定代表人: 曲作武

国家旅游局
二〇一六年三月二日

№ 0303944

营业执照

注册号

统一社会信用代码 911501037830442877

名称 内蒙古众信国际旅行社有限责任公司

类型 有限责任公司(自然人投资或控股)

住所 内蒙古自治区呼和浩特市回民区大学西路71号银都大厦B座901室

法定代表人 曲作武

注册资本 人民币壹佰万元

成立日期 2006年03月17日

营业期限 2006年03月17日至 2026年03月16日

经营范围 入境旅游业务, 国内旅游业务, 出境旅游业务。(依法须经批准的项目, 经相关部门批准后方可开展经营活动)

登记机关
2015年三月

联系方式



会议与奖励旅游中心M.I.C.E

负责人：

李灵霞：0471--6687851 13847127070 nmgllx@163com

QQ: 3193465011

操作人：

吴 慧：0471--6695005 15148040314 QQ：3382107535

张建军：0471--6687690 13704758594

赤峰分公司 赵 澈 0476--2770062 18204768855

呼伦贝尔分公司 周淑平 0470--3908717 13327019817

锡林浩特分公司 侯 澈 0479--8100222 18647955678

公司传真：0471--6687653 6687986



祝您工作愉快！Thank you!

内蒙古. 呼和浩特市. 大学西路71号银都大厦B座901室（总部）

电话：0471—6687851 6687985

网址：<http://www.nmutc.com>



内蒙古众信

走进内蒙古

众信

CHANN CHINA
中国 众信

