



# 秦皇岛香格里拉大酒店 酒店介绍





- 目录
- 城市概况
- 酒店简介
- 客房及特色/豪华阁
- 餐厅及酒吧
- 会议及宴会
- 休闲设施





从北京出发，沿着京哈高速一路向东，驱车行驶不到3小时便可抵达河北省唯一零距离滨海城市——秦皇岛。

南邻渤海、北依燕山、东接辽宁、西近京津，素有“京津后花园”之称的这座城市，因其丰富的旅游资源而备受关注。



秦皇岛香格里拉大酒店坐落于秦皇岛市海港区，毗邻中心商业区，市政府及著名旅游景点。

酒店坐拥金梦海湾黄金地段，不仅坐享醉人的一线海景，还能感受柔和的海风，松柔的沙滩和明媚的阳光令人流连忘返。







328间精致装饰的客房及套房，客房的面积为45-135平方米。大部分客房设有宽敞的阳台，宾客可于此欣赏渤海湾全景。

客房内宽敞的办公区及卧室设立在度假式的环境内，充分结合了客房的功能性及舒适性。

位于顶层的私人度假领域是豪华阁贵宾廊，为宾客提供专属服务，享有如画的海景，满足宾客对舒适性及私密性的更高要求。

## 客房概况

秦皇岛香格里拉大酒店坐拥328间豪华客房及套房，房间设计雅致实用，整体风格温馨现代，是旅途中的品味之选。  
客房面积从45至135平方米，所有客房均有豪华落地大窗，大部分海景客房还设有宽敞的观景露台，让您随时都能呼吸到海的气息，放松身心。

客房还配有：

- 有线电视
- 无线互联网
- 超大尺寸的写字台
- 国际长途电话
- 语音留言
- 客房电子保险箱
- 床头灯控台
- 独立的淋浴间及浴缸
- 香格里拉专属沐浴套装
- 平板电视
- 吹风机
- 羽绒枕及羽绒被
- 客房迷你吧
- 咖啡、茶冲泡壶



Room Categories	房型	No. of Rooms 房间数			Area (m <sup>2</sup> ) 面积 ( 平方米 )
		King 豪华床	Twin 双人床	Total 合计	
Deluxe Room	豪华城景客房	5	50	55	45
Deluxe Seaview Room	豪华海景客房	21	16	37	45
Deluxe Balcony Seaview Room	豪华海景阳台客房	90	38	128	45
Executive Seaview Room	行政海景家庭房	33	5	38	54
Horizon Balcony Seaview Room	豪华阁海景阳台客房	34	12	46	45
Executive Suite	行政套房	20	2	22	90
Haigang/Bohai Suite	海港套房/渤海套房	2	0	2	135
<b>Total:</b>	<b>总计 :</b>	<b>205</b>	<b>123</b>	<b>328</b>	





## HORIZON CLUB PRIVILEGES

---

- 豪华阁客房坐落于酒店16至22层，为贵宾提供更高标准的住宿体验和个性化的服务。豪华阁贵宾可以与此快速办理入住和离店手续，同时还可于每日早上6点半至晚间11点享受位于23层的豪华阁贵宾廊的特色服务。
- 更多豪华阁尊享礼遇：
- 可享用每日早上6点半至10点早餐的早餐服务      可享用每日下午五点至7点的欢乐时光鸡尾酒及小食
- 全天提供饮品      无线上网      多种选择的报刊和杂志      西装熨烫及擦鞋服务
- 每天可使用豪华阁贵宾廊两小时（需提前预定）      豪华阁贵宾廊独立工作台





## 餐饮及酒吧

---

在秦皇岛香格里拉大酒店，秦香阁中餐厅为您供应传统地道粤菜和东北特色美食，位于酒店一层的秦咖啡餐厅提供国际自助餐。

在这里，欢乐满载、充满活力和惬意的用餐环境，是家庭、亲密社交活动或休闲商务聚会的优选之地。

闲暇之余，和亲人、朋友去大堂酒廊坐上一坐，从大堂酒廊的落地窗俯瞰风景如画的渤海美景，尽享惬意时光。

## 秦咖啡

纵享观海美食 国际自助餐



秦咖啡全日制餐厅，从早餐、午餐和晚餐，全部采用新鲜上乘的食材。宾客可观看厨师在现场烹饪国际和中式美食，包括新鲜沙拉、烘烤类美食、各种各样的海鲜、烧烤、手打面和甜点。

餐厅为您提供欢乐满载、充满活力和惬意的用餐环境，现场烹饪的美食让人大快朵颐，新鲜味道让人齿颊留香。



## 秦香阁

传统地道粤菜和东北特色美食



秦香阁中餐厅供应传统地道粤菜和东北特色美食。

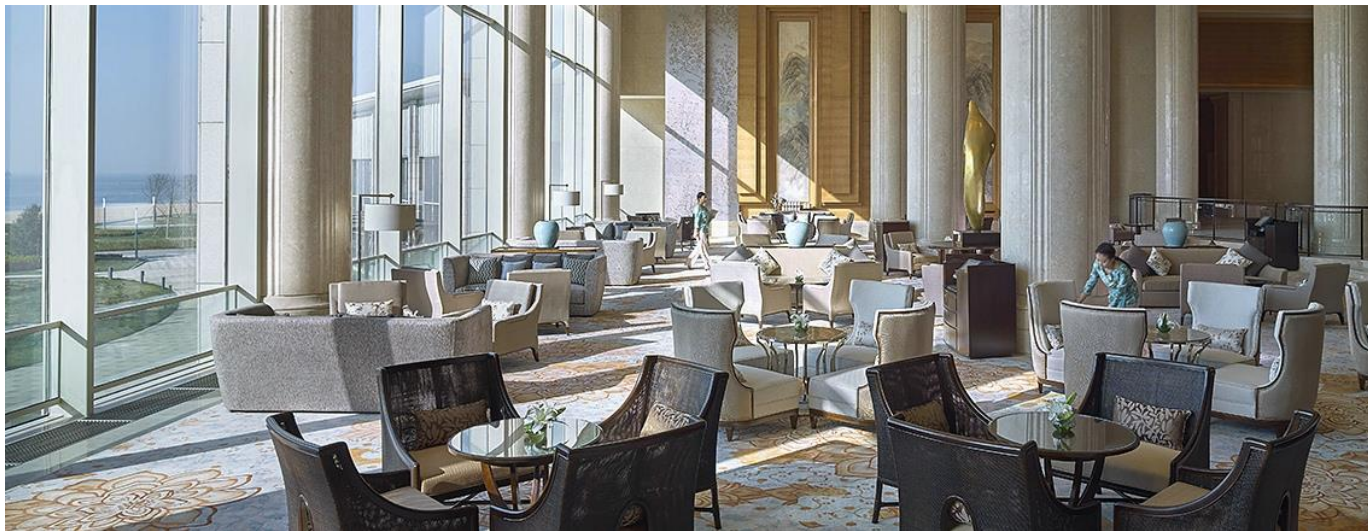
秦香阁共设15个包厢，其中5个可尊享渤海美景，是与亲朋戚友共度天伦或举行商务会议的理想之选。





## 大堂酒廊

饱览大海全景享受迷人下午



从大堂酒廊的落地窗俯瞰风景如画的渤海景色，尽情享受惬意的下午。  
置身于设计现代时尚的大堂酒廊，你可以一边欣赏美丽景色，一边享受琳琅满目的中国美食，或者品尝西式茶搭配自制点心。





秦咖啡



1F

秦香阁中餐厅



2F

大堂酒廊



2F





## 会议

无论是大型的会议和宴会，还是中小型的商务洽谈或董事会，香格里拉专业的宴会服务团队都能为宾客打造细致无缝和尽善尽美的活动。



## 会议及宴会

秦皇岛香格里拉大酒店设有超过4000平方米的会议及宴会场地，包括：一个大宴会厅、一个小宴会厅、多功能厅及贵宾室。占地面积1658平方米的大宴会厅可容纳多达1825人。占地面积360平方米的小宴会厅及其他多功能厅可作为会议及宴会设施使用。



小宴会厅



大宴会厅



多功能厅

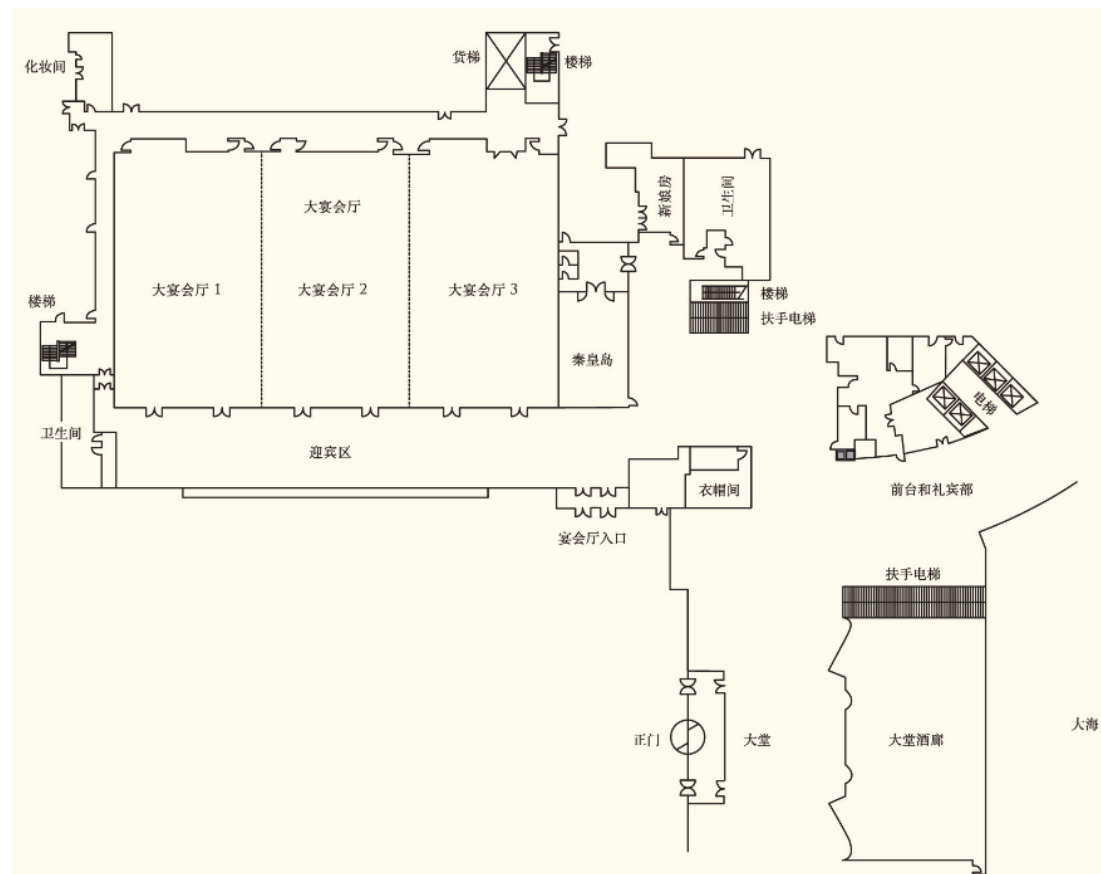


## 宴会厅及多功能厅

场地 二楼	可容纳人数				尺寸	面积	层高
	接待式	剧院式	宴会式	课桌式	(m)	(sqm)	(m)
大宴会厅	1510	1825	1040	1020	53.7 x 31.0	1658	9
宴会厅一	494	603	340	315	17.5 x 31.0	542	9
宴会厅二	521	637	360	360	18.5 x 31.0	574	9
宴会厅三	494	603	340	315	17.5 x 31.0	542	9
大宴会厅序厅	523	-	-	-	53.5 x 10.4	560	9
秦皇岛厅	-	-	-	-	14.3 x 8.7	124	4.5
新娘化妆室	-	-	-	-	-	40	3.5
三楼							
小宴会厅	330	399	240	182	13.7 x 26.3	360	5.7
小宴会厅序厅	97	-	-	-	7.2 x 14.8	107	5.7
沈阳厅	200	243	100	108	10.7 x 20.7	221	4
大连厅	68	81	40	24	8.1 x 9.3	75	4
长春厅	60	72	40	24	7.1 x 9.3	66	4
哈尔滨厅	62	75	40	30	7.1 x 9.7	69	4
唐山厅	61	75	40	30	7.1 x 9.7	69	4
北京厅	145	174	90	54	10.4 x 15.3	159	4
北京一厅	72	94	53	49	10.4 x 7.6	79	4
北京二厅	72	232	130	119	10.4 x 7.6	79	4

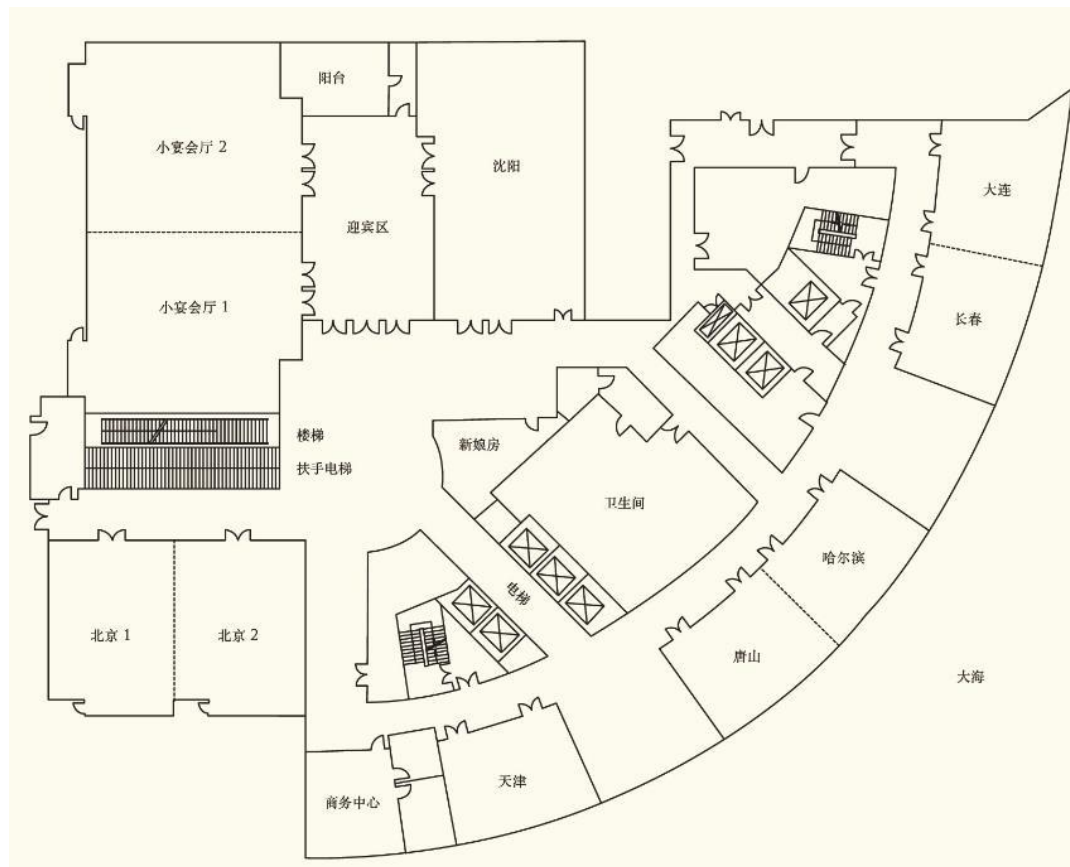


2F





3F



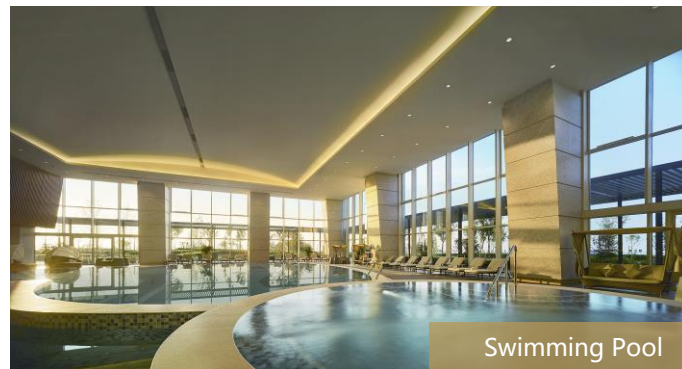
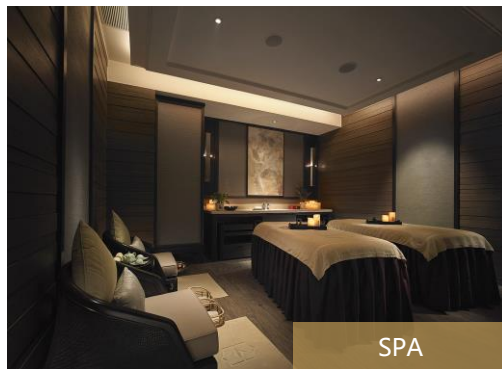


## 休闲娱乐项目

---

酒店提供上百种娱乐休闲设施，让您在酒店中也可以享受到惬意舒适的时光。另外，我们推出的儿童娱乐设施，将让您的亲子旅途变得更加多彩！

## 休闲设施

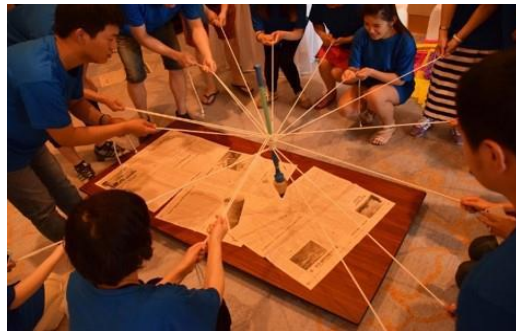




## 休闲设施



## 休闲设施





## 休闲设施





你在木栈道上看风景，看风景的人看你。

这是一个人与自然和谐共处的故事；

这是一段浪漫与美好的完美邂逅；

这是亲密融入沙滩与大海怀抱的最佳地点；

它就是中国最长的亲海沙滩木栈道——“秦皇岛万米木栈道”。

它美在自然，美在纯净，美在朴实，美在简单。

走吧，在这浪漫的季节，逃脱钢筋水泥的束缚，  
跟我一起踏上顺着海滩一路蜿蜒曲折向前的木栈道，  
在这里畅快贪婪地呼吸，用你的脚步丈量净化心灵之旅，  
体味木栈道的风景之里与风景之外。



## 鸽子窝公园



鸽子窝公园（又称鹰角公园）位于北戴河海滨的东北角，距离酒店15分钟车程，是秦皇岛市北戴河风景名胜区四大景区之一。在鸽子窝观日出时还常常可见到“浴日”的奇景。

游鸽子窝最为引人的项目是观日出。著名散文作家峻青曾撰文描绘在鸽子窝观日出的壮景。每年春秋时节，数以万计的珍稀候鸟在这里觅食、停留，成为又一大新景观。90年代末，被设定为国家级鸟类自然保护区。鸽子窝公园正以崭新的姿态迎接八方游客。



## 老虎石公园



老虎石公园位于北戴河区，据酒店20分钟车程。巨石延伸入海，形如群虎盘踞，故名老虎石。老虎石浴场是北戴河海滨的中心浴场，这里滩宽海阔，入海坡度平缓，水质良好，因而成为暑期海浴人数最多的浴场。这里还有大型的娱乐公园，园内设有海上飞伞、帆板、冲浪板、儿童乐园等，是目前国内较大的海上综合性公园。





## 老龙头



老龙头坐落于河北省山海关城南4公里的渤海之滨，距离酒店40分钟车程，是明长城的东部入海处，向东接水上长城就门口。老龙头是明代蓟镇长城的东部起点，也是万里长城唯一集山、海、关、城于一体的海陆军事防御体系。老龙头地势高俊，有明代蓟镇总兵戚继光所建“入海石城”。入海石城犹如龙首探入大海、弄涛舞浪，因而名“老龙头”。2001年被国家旅游局命名为“国家4A级旅游景区”，是省级爱国主义教育基地。





## 山海关



山海关区隶属河北省秦皇岛市，古称榆关，也作渝关，又名临闾关，位于河北省东北部，南襟渤海，北依燕山，是连接东北与华北的咽喉要道，素有“两京锁钥无双地，万里长城第一关”之称，是国内为数不多的同时拥有山地、古城及滨海资源的城市区。景区交通便利，距离酒店仅40分钟车程。



# 联络我们

## 联络人

总经理 - 曾伟文  
[Mark.chan@shangri-la.com](mailto:Mark.chan@shangri-la.com)

市场销售总监 - 管俞平  
[Lucy.guan@shangri-la.com](mailto:Lucy.guan@shangri-la.com)

宴会统筹经理 - 俞洋  
[Vincent.yu@shangri-la.com](mailto:Vincent.yu@shangri-la.com)

## 网址

<http://www.shangri-la.com/cn/qinhuangdao/shangrila/>



THANK YOU

