



*Fairmont*

CHENGDU

成都棕榈泉费尔蒙酒店

---

于 2016.12.21 开业





## 从酒店出发

---

步行2分钟抵达地铁世纪城站

步行5分钟抵达成都世纪城新国际会展中心

步行5分钟抵达天府软件园

地铁25分钟抵达天府广场

开车5分钟抵达环球中心

开车30分钟抵达成都东站

开车48分钟抵达成都大熊猫繁育研究基地





Fairmont

## 酒店位置







Fairmont

## 从酒店出发

步行2分钟抵达地铁世纪城站

地铁25分钟抵达天府广场

步行5分钟抵达成都世纪城新国际会展中心

开车25分钟抵达成都双流国际机场

步行5分钟抵达天府软件园

开车30分钟抵达成都东站

开车5分钟抵达环球中心

开车48分钟抵达成都大熊猫繁育研究基地







## 巴蜀艺术的文化使者

《千里烟霞锦水头》

手工蜀绣位于酒店大堂

将中国山水画与现代摄影技术相结合

原作由著名数字水墨大师陆军创作

再由昔日蜀绣厂厂长杨德全精工细作献艺

历时两年方得完成

是当今国内最大的蜀绣作品







客房&套房



## 336 客房&套房

- 204 费尔蒙客房 ( 45-50平方米 )
- 44 豪华客房 ( 58平方米 )
- 36 单卧室套房 ( 106平方米 )
- 35 费尔蒙金尊客房 ( 45-50平方米 )
- 5 费尔蒙金尊豪华客房 ( 58平方米 )
- 9 费尔蒙金尊套房 ( 106平方米 )
- 2 特色套房 ( 157平方米 )
- 1 总统套房 ( 264平方米 )







## 费尔蒙客房

45-50平方米

可俯瞰高新区新兴蓬勃的城市风光

简洁优雅的大理石浴室

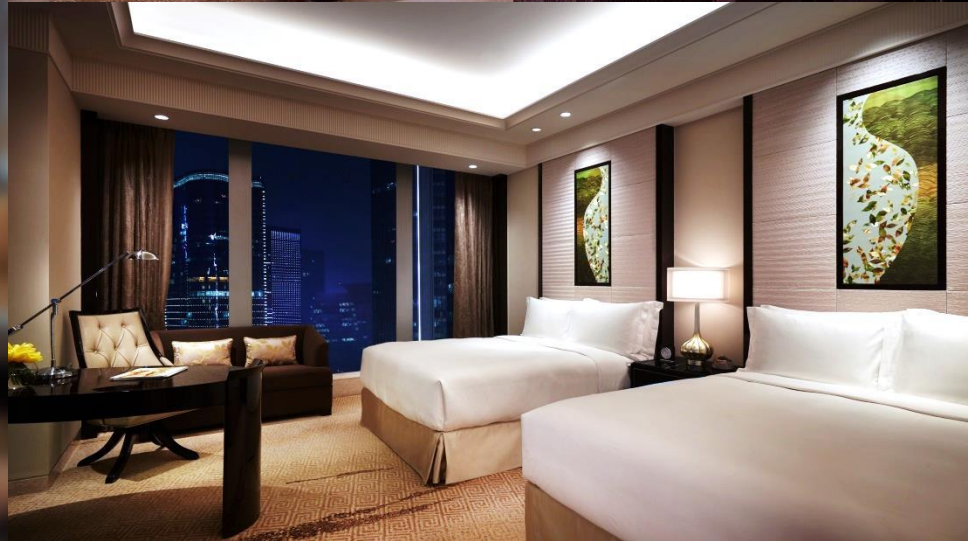
人性化的科技设施

体贴周到的配套

并融入了成都本土风情

营造出低调典雅的氛围

费尔蒙客房不仅配备宽敞的办公桌  
还有高速无线网络与高清平板电视相联接  
为宾客打造出现代而惬意的入住体验





## 豪华客房

58平方米

视野极好的全景落地窗  
可俯瞰震撼人心的城市风景

简洁优雅的大理石浴室  
宽敞的办公桌  
人性化的科技设施  
体贴周到的配套  
高速无线网络与高清平板电视

在疲惫的一天后  
您将在这里感受到宾至如归的愉悦体验  
让您忘却一整日的劳顿







## 单卧室套房

106平方米

步入式衣帽间

热带雨林花洒

双盆大理石盥洗台的浴室

夜幕降临，放眼穹庐之下的别样都市全景  
在卧室或客房的高清平板电视上观看一部电影

豪华舒适的大床和优质尊贵的床品  
定可让您感受到温馨舒适的酣畅睡眠







## 费尔蒙金尊客房

45-50平方米

步入式衣帽间

热带雨林花洒

双盆大理石盥洗台的浴室

夜幕降临，放眼穹庐之下的别样都市全景  
在卧室或客房的高清平板电视上观看一部电影

独享费尔蒙金尊酒廊

包含免费的早餐、下午茶和晚间鸡尾酒等专属礼遇  
酒廊还可以为您提供杂志、报纸、高速网络及礼宾服务等





## 费尔蒙金尊豪华客房

58平方米

位于酒店高楼层的拐角处  
可将城市全景尽收眼底

手工刺绣挂件  
房间处处体现着动人的成都传统文化  
商务支持  
贴心的管家服务

独享费尔蒙金尊酒廊  
包含免费的早餐、下午茶和晚间鸡尾酒等专属礼遇  
酒廊还可以为您提供杂志、报纸、高速网络及礼宾服务等







## 费尔蒙金尊套房

106平方米

独立客厅

豪华舒适的大床

全景落地窗

步入式衣帽间

配备双盆大理石盥洗台的浴室

可将城市全景尽收眼底

独享费尔蒙金尊酒廊

包含免费的早餐、下午茶和晚间鸡尾酒等专属礼遇

酒廊还可以为您提供杂志、报纸、高速网络及礼宾服务等

我们尽心尽善的管家服务

只为给您留下更加美好回忆







宴会&会议





## 费尔蒙宴会厅

730平方米

无柱宴会厅

八米层高

充足的自然采光

剧院级照明设备

立体环绕音响

高清视频播放器

便于大型设备或汽车进出的专用电梯

配备专属的VIP厅

可与 CUBE 的第二层酒吧或第三层日本料理连通  
为宾客举办私人宴会或主题茶歇提供了又一尚选







## 会场配置

11个活动场地  
17平方米至730平方米不等  
含一间可容纳18人的VIP董事会会议室  
均配有先进的视听设备  
会议礼宾司接待柜台







会场	面积	规格	容纳人数					
	(平方米)	(米)						
		长 x 宽 x 高	剧院式	课桌式	酒会式	U型	宴会式	董事会
二层								
费尔蒙宴会厅	730	37.9 x 19.3 x 7.5	850	450	730	240	500	N/A
费尔蒙宴会厅 I	430	22.3 x 19.3 x 7.5	450	240	430	140	280	N/A
费尔蒙宴会厅 II	300	19.3 x 15.6 x 7.5	350	180	300	80	200	N/A
前厅	220	23 x 9.6 x 3.8	N/A	N/A	200	N/A	N/A	N/A
银杏	73	11 x 6.7 x 3.8	40	24	30	18	20	24
三层								
锦里	116	15.5 x 7.5 x 3.6	120	70	110	45	70	54
锦里 I	54	7.5 x 7.2 x 3.6	50	30	50	21	30	27
锦里 II	62	8.3 x 7.5 x 3.6	60	40	60	24	40	30
宽窄	86	14.4 x 6 x 3.6	80	40	80	36	60	45
宽窄 I	45	7.5 x 6 x 3.6	40	24	40	18	30	24
宽窄 II	41	6.9 x 6 x 3.6	40	24	40	18	30	24
浣花	41	6.9 x 6 x 3.6	40	24	40	18	30	24
武侯	66	10.6 x 6.2 x 4	N/A	N/A	N/A	N/A	N/A	24
琴台	12	3.9 x 3.2 x 3.6	N/A	N/A	N/A	N/A	N/A	8
金沙	17	5 x 3.5 x 3.6	20	12	15	11	10	16





餐饮





## 食百绚

食百绚全日制餐厅位于酒店一层  
全天供应各式美味诱人的亚洲美食和西式料理  
您可从零点菜单上随心挑选自己钟爱的新鲜菜肴  
也可驻足开放式厨房  
释放“成都美食站”的味觉火花  
还提供美食外卖

共236个座位  
含两个私密包间——彤与碧  
及吧台座位







## Cube

雅致的大堂酒廊

42个座位，含吧台13个座位

时尚的鸡尾酒吧

68个座位，含吧台13个座位

淡雅的日本餐厅

47个座位，含吧台11个座位

构成了 Cube 独树一帜的三层式设计风格

宾客可以乘坐玻璃观光电梯

往返于不同空间

穿越三种美食概念







## 尝艺

独具特色的尝艺中餐厅设有室内用餐区  
露天花园区及10间私人包厢  
供应各式充满创意与艺术气息的现代中式美食  
让您体验川菜的独特精髓

大堂70个座位  
露天用餐区84个座位  
吧台8个座位







## 曼哈顿

(将于2017年年中开业)

可将成都美景一览无遗的曼哈顿酒吧及餐厅  
还原了20世纪20年代纽约流行的设计风格

Art Deco

重现了属于《了不起的盖茨比》时代盛典  
设有一个典雅的酒吧与可观赏表演的休闲区

一个神秘的“地下威士忌吧”

以及一间位于酒吧上方的特色餐厅

主厨精心烹制国际美食

融会贯通亚洲及西方文化特色







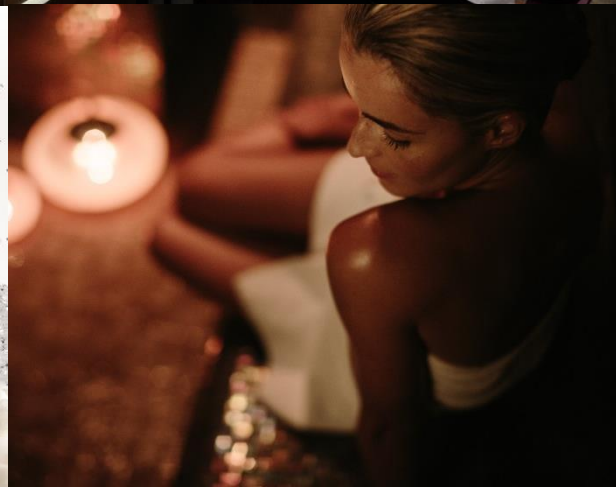
水疗&健身



## 蔚柳溪水疗中心

费尔蒙的特色水疗品牌  
结合成都本地的文化元素  
为客人提供全方位的专业护理

三间私人理疗室  
三间男士护理室  
两间贵宾水疗套房  
一个六座足部按摩区  
一个美甲室  
一个休息室







## 蔚柳溪水疗中心

费尔蒙的特色水疗品牌  
结合成都本地的文化元素  
为客人提供全方位的专业护理

三间私人理疗室  
三间男士护理室  
两间贵宾水疗套房  
一个六座足部按摩区  
一个美甲室  
一个休息室







# 谢谢

成都棕榈泉费尔蒙酒店

中国成都市高新区

天府大道中段 269 号

邮编：610041

电话：+86 28 8800 3333

邮箱：[sales.chengdu@fairmont.com](mailto:sales.chengdu@fairmont.com)

[fairmont.cn/chengdu](http://fairmont.cn/chengdu)

