

苏州雅辰悦居酒店 | ARTYZEN HABITAT SUZHOU

坐落于苏州古城核心景区的高质量生活方式酒店，
将苏州园林神韵及当代美学相交融，汇集当地人文底蕴，
领略江南雅意闲趣，皆在灵感悦居之旅。

酒店信息

地址 中国苏州市姑苏区竹辉路258号
邮政编码 215000

联系方式

酒店电话 +86 512 6518 7777
电邮 ahszo-info@artyzenhotels.com
市场合作 lexi.chen@artyzenhotels.com

苏州雅辰悦居酒店

酒店拥有160间居家风格的舒适客房，
提供休息、工作、娱乐为一体的思方汇、
125平米的创意工坊以及45平米的会议室，客人可于此由心选择活动与餐饮选项，并通过享受酒店贴心细微的服务，
激发新的灵感及对旅行的定义。



ARTYZEN
habitat
SUZHOU
苏州雅辰悦居酒店



邂逅一座城 爱上一个家

身处——居行自在

“雅辰悦居品牌崇尚‘自在我所在’的生活方式，寓工作于娱乐、寓娱乐于生活，是雅辰酒店集团大力发展的高品质生活方式品牌之一。”

— 雅辰酒店集团高级副总裁 温彼德先生

出行——交通畅达

酒店位置交通便利，距离苏州火车站5公里，驱车至上海虹桥交通枢纽约1小时；紧邻地铁5号线及环宇荟商业街，距离山塘街、沧浪亭、拙政园等著名景点仅举步之遥。

栖息于南园之隅，饱览姑苏老城景色，感受宾至如归的体验。

ARTYZEN
habitat
SUZHOU
苏州雅辰悦居酒店



遇上所爱

苏州雅辰悦居酒店 ARTYZEN HABITAT SUZHOU

苏州雅辰悦居酒店邀请到了业界领先的国际室内设计顾问SL+A设计，将苏州园林文化融入酒店的每一方设计当中，通过西式设计美学，呈现有趣的文化交融。酒店拥有居家风格的舒适客房，提供休息、工作、娱乐合为一体的思方汇创意空间，以及充满活力且便捷的生活空间，客人可由心选择活动与餐饮选项，并通过贴心细微的服务，于此激发灵感旅居新定义。

ARTYZEN
habitat
SUZHOU
苏州雅辰悦居酒店

爱上所遇

客房及套房 ROOMS & SUITES

酒店共有160间居家风格的舒适客房及套房，其中包含50间双床房、92间大床房及18间套房，部分房间配备了厨房或露台，设计将苏州文化与现代艺术相结合，演绎极具人文气质的空间。

- 免费高速无线上网
- 50寸平面液晶体宽频电视
- 无线蓝牙音箱
- 浴室设雨淋式花洒
- 自助茗茶设备（每日补充自助茗茶及咖啡）
- 浴室用品、浴袍及拖鞋
- 电子保险箱
- USB插座
- 免费水4支（每日补充）
- 设有手持挂烫机
- 提供多款枕头选项

ARTYZEN
habitat
SUZHOU
苏州雅辰悦居酒店

客房类型介绍 ROOM TYPES & INTRODUCTION

基础房型	面积 SQM	总共 142 间基础客房 其中 92 间为大床 / 50 间为双床
悦居大床/双床房	30 平方米	共64间 （37间大床 / 27间双床）
悦居城景大床/双床房	38 ~ 41 平方米	共43间 （25间大床 / 18间双床）
悦居花园大床/双床房	41 平方米	共17间 （14间大床 / 03间双床）
悦居豪华大床/双床房	42 平方米 (带厨房)	共11间 （09间大床 / 02间双床）
悦居尊贵露台大床房	42 平方米 (带15m ² 露台)	共07间 （07间大床）
套房房型	面积 SQM	总共 18 间套房 其中 3 间为特色套房
悦居豪华套房	57 平方米 (4间带厨房)	6间
悦居尊贵套房	68 平方米	4间
悦居尊贵露台套房	68 平方米 (带露台) 50 平方米 (带露台)	5间
悦居行政套房	40 平方米 (带47m ² 露台)	1间
悦居大使套房	59 平方米 (带53m ² 露台)	1间
悦居顶层套房	85 平方米 (带84m ² 露台+厨房)	1间

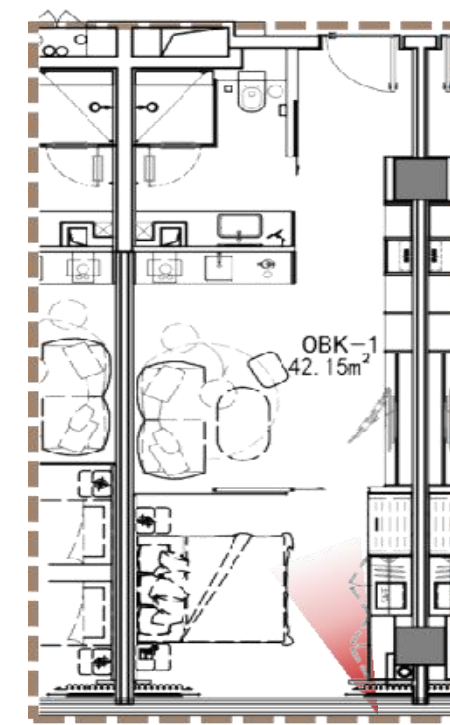
客房特色 UNIQUE HIGHLIGHT

- ◆ 房间设计将苏州文化与现代艺术相结合。舒适简约的现代家居，营造出美与宁静的和谐氛围。
- ◆ 部分房间拥有露台空间，延续园林设计灵感，融入大自然的气息。方寸山水间，领略意境至居。
- ◆ 部分房间配置厨房，享受为家庭及聚会，亲自下厨的乐趣及便利，为您带来家外之家的怡然之旅。
- ◆ 特色套房内配有可联通的起居室，及开阔的户外露台，打造专属于您的特殊节日和聚会。



大床房卧室效果图

KING ROOM RENDERING

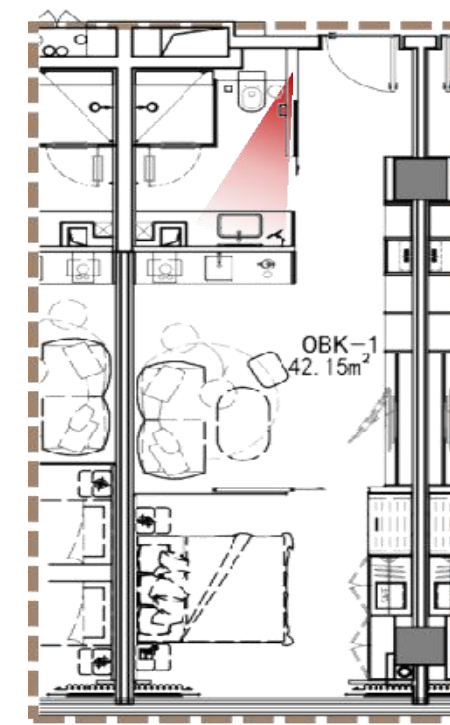


ARTYZEN
habitat

SUZHOU
苏州雅辰悦居酒店

卫生间效果图

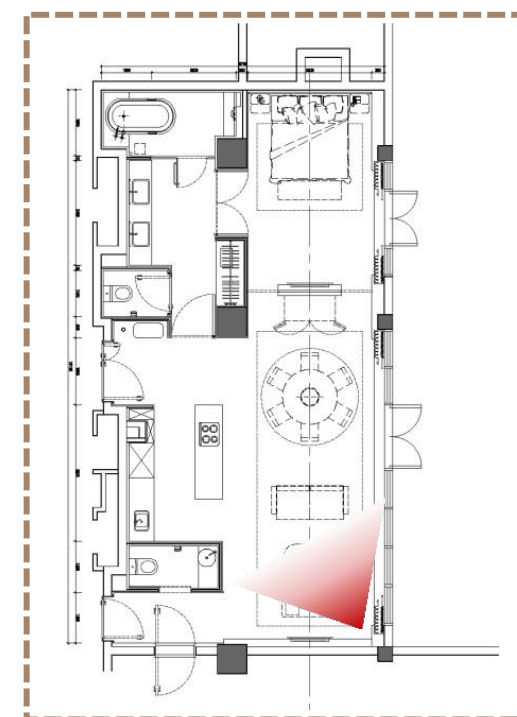
TOILET
RENDERING



ARTYZEN
habitat

SUZHOU
苏州雅辰悦居酒店

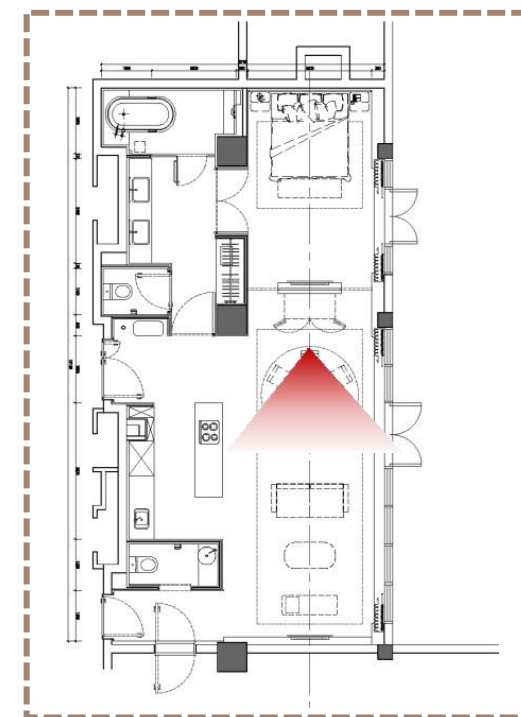
套房效果图
SUITE ROOM
RENDERING



ARTYZEN
habitat

SUZHOU
苏州雅辰悦居酒店

套房效果图
SUITE ROOM
RENDERING



ARTYZEN
habitat

SUZHOU
苏州雅辰悦居酒店



分享所有

思方汇 TOWNSQUARE

一个独具雅辰悦居特色的共享社交空间

思方汇餐厅

全天候供应流行创新的匠心美味，融合了东西方料理之道。餐厅户外植栽展现四季变换，户外空间适合各类社交场合。

思方汇咖啡 & 书廊

提供醇香的茶茗、咖啡及丰富的下午茶和点心，营造轻松悠闲的氛围，为无论是休闲时光或者办公商务提供了多样性。

思方汇酒吧

于此开放式酒吧，享用调酒师亲手制作的季节特调和精心准备的各类创意酒单，结合户外空间举办别具一格的社交派对。



TOWNSQUARE
Cafe

享受自由

容纳人数 VENUE CAPACITY

座椅形式以多样性和休闲为主，新鲜食材结合苏州文化特点，供应东西方融合料理，为宾客提供别致的餐饮服务。

旨在满足住店、周边社区及商务会议客人的用餐需求，并提供放松舒适的用餐环境，为志趣相投的伙伴创造了相聚小憩之所。

场地	思方汇餐厅	创意工坊 文化秀场	会议室	思方汇咖啡 思方汇酒吧
面积 (平方米)	272	125	45	197 / 60
人数 (位)	室内 82 户外 32	34 - 70	10	76

ARTYZEN
habitat
SUZHOU
苏州雅辰悦居酒店

会议及宴会 MEETING EVENT

在此别具特色的空间内，灵感一触即发

125 平方米 -

创意工坊 & 文化秀场

位于酒店一层，出入便捷，可灵活用于举办会议、讲座及社交活动等。室内空间拥有宽敞明亮的落地窗，文化秀场及户外露台巧妙融合了苏州园林元素。专业团队为您提供贴心诚恳的服务，在此空间内，灵感一触即发。

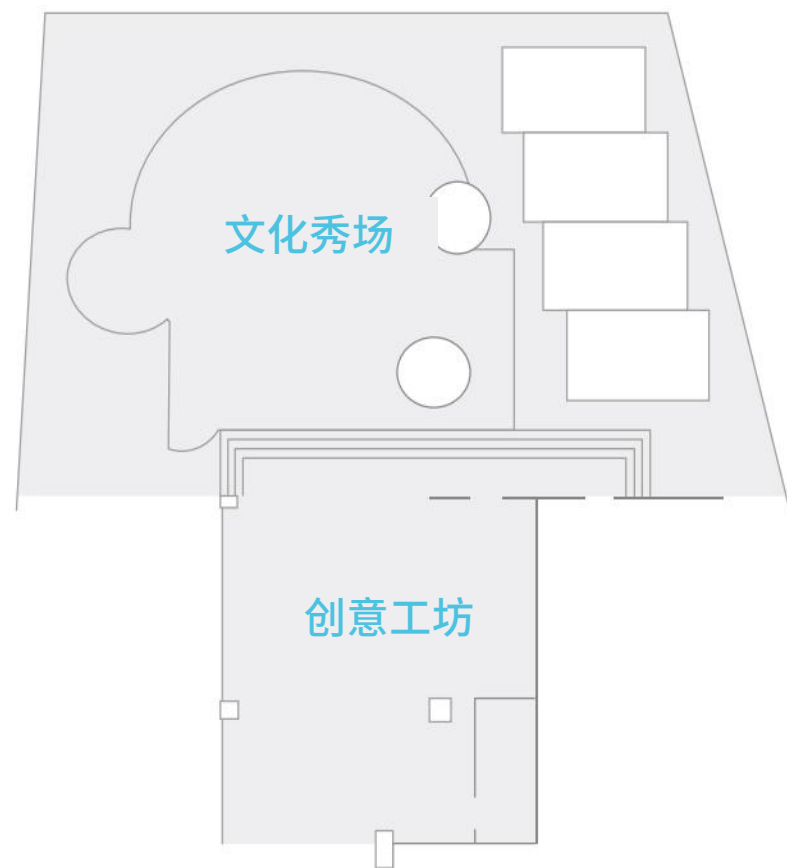
45 平米 -

多功能会议室

位于酒店一层，于思方汇一角，适用于小型会议及讲座，配置董事型会议桌椅以及办公文具等。

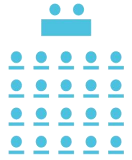
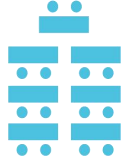


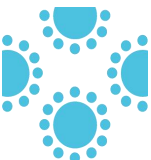
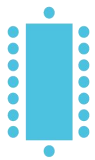


会议及宴会场地介绍 MEETING & EVENT INTRODUCTION



场地特色 UNIQUE HIGHLIGHT

- ◆ 酒店拥有设备齐全的室内创意工坊活动空间及户外文化秀场，可灵活自由地组合及拆分使用，别具特色。
- ◆ 125平方米的聚义空间拥有自然光充足的玻璃落地窗，可与文化秀场联动使用。适合各类文化沙龙、讲座及社交活动。
- ◆ 文化秀场被苏州园林景观所环绕，为志趣相投的伙伴创造了相聚小憩之所。
- ◆ 多功能用途的开放空间，配备高速网络，先进的影音娱乐设备，供公司团建或社区活动等带来乐趣。

场地平面图 及可容纳人数	高度 米 / 英尺	场地面积 平方米 / 平方尺	 剧院式	 课桌式	 酒会	 U型	 宴会	 董事会议
创意工坊	2.76 / 9	125 / 1125	56	35	70	34	60	34
文化秀场	-	45 / 405	-	-	35	-	-	-
会议室	3.35 / 10	45 / 405	-	-	-	-	-	10



务有所乐

生活空间 UTILITY HUB

24小时的自助洗衣服务让您可随时使用洗衣机和烘干机。与健身房相连，创造灵活便捷的生活空间。

健身空间 WORKOUT SPACE

189平方米的活力健身空间，配备现代化专业器材。明亮且私密的空间为住店及周边客人提供保持有氧、健康生活的新选择。

邻里文化 ART CULTURE

“乐其所居，居有所乐”在南园一隅，领略苏州邻里文化，居停于怡人的家外之家，感受独树一帜的古城韵味。



融入当地文化 - 苏州 SUZHOU

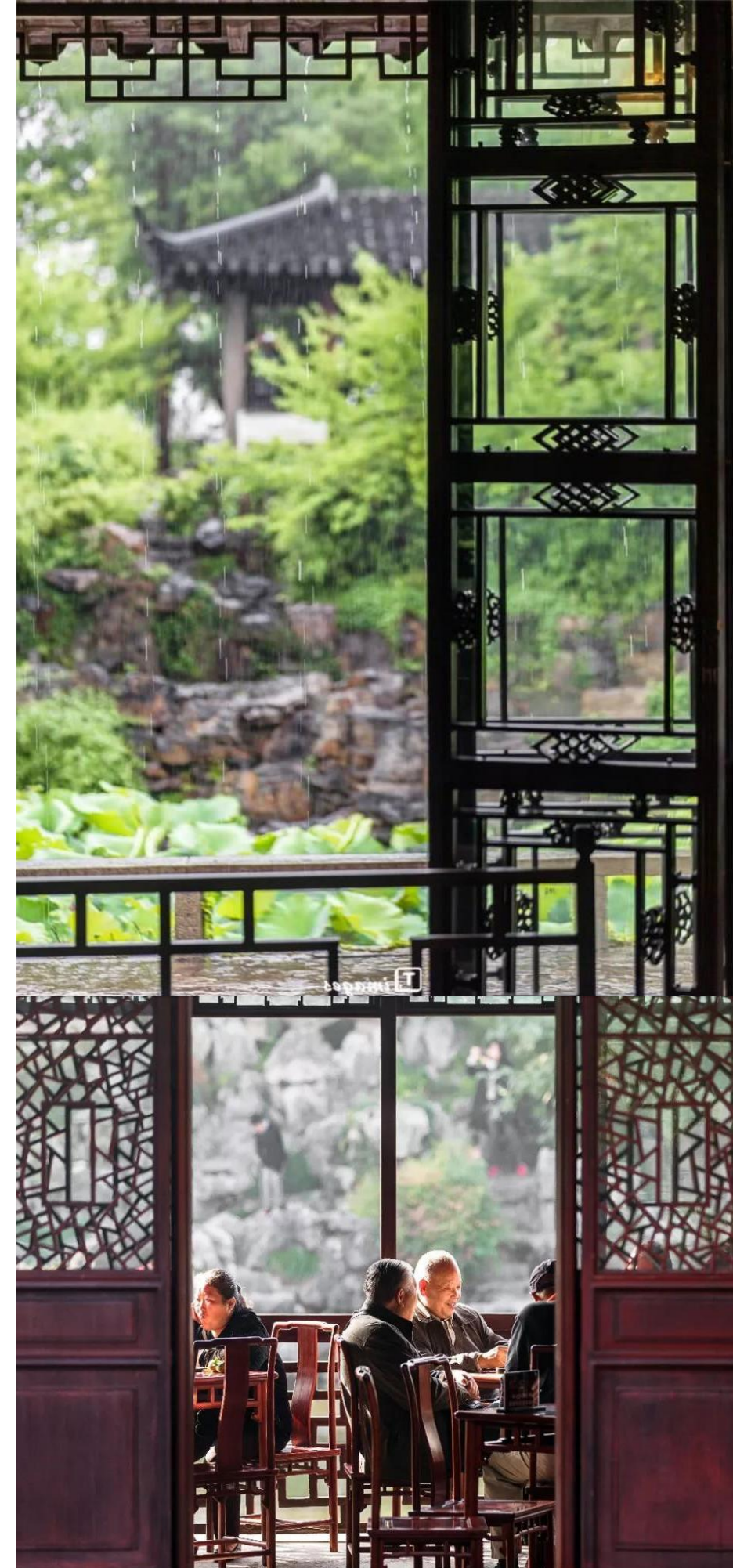
邂逅一座城，爱上一个家。雅辰悦居酒店，刚好满足了新一代旅人生活方式的新一代酒店。舒适而私密，便捷又自如，正如一颗心抵达一种温柔。

“苏州无疑是千百年来中国人的理想城，一处令人充满想象的城市”

不仅是白牆灰瓦的水乡空间，还包括里面的傢俱陈设、牆上挂的书画、桌上摆的茶酒吃食，更有空间里的人，身着丝绸、摇着苏扇、操着吴侬软语…… 无论是否进入一个更细小的空间，你都处在整个苏式美学的包围之中。

ARTYZEN
habitat

SUZHOU
苏州雅辰悦居酒店





酒店交通信息 TRANSPORTATION

- ◆ 地铁5号线 / 南园北路站 - 50米 (约 1分钟)
- ◆ 苏州站 - 7.3公里 (约 25分钟)
- ◆ 苏州北站 - 18公里 (约 30分钟)
- ◆ 苏南硕放国际机场 - 45公里 (约 44分钟)
- ◆ 上海虹桥交通枢纽 - 79公里 (约 60分钟)

周边旅游景点 ATTRACTIONS

- 网师园 - 0.7公里 (5分钟)
 - 拙政园 - 6.4公里 (20分钟)
 - 十全街 - 1.5公里 (5分钟)
 - 狮子林 - 4.6公里 (18分钟)
 - 葑门横街 - 1.5公里 (6分钟)
 - 耦园 - 4.3公里 (16分钟)
 - 苏州文庙 - 1.8公里 (6分钟)
 - 留园 - 6.2公里 (22分钟)
 - 金鸡湖景区 - 7.5公里 (25分钟)
 - 平江历史街 - 4.1公里 (15分钟)
 - 园林博物馆 - 6.4公里 (19分钟)
- (以上均为预估车程时间)

ARTYZEN
habitat
SUZHOU
苏州雅辰悦居酒店



中信和业投资有限公司 | CITIC HEYE

中信和业投资有限公司系中信集团全资一级子公司，是中信集团新型城镇化板块商业不动产运营管理领域的专业平台。注册资本23亿元。

公司聚焦不动产全生命周期业务，以商业不动产运营管理、更新改造为主业，持有运营中信大厦、京城大厦、国际大厦等地标写字楼，运营及受托资产涵盖北京、上海、广州、苏州、青岛、沈阳、珠海、西安等一二线城市，在城市综合体、新办公、酒店领域拥有信悦汇、信悦空间、苏州雅辰悦居等系列子品牌。



雅辰酒店集团 | ARTYZEN HOSPITALITY GROUP

雅辰酒店集团（“雅辰集团”）成立于2013年，以满足新时代客户多元需求为核心，致力缔造新一代荟萃东西文化的精品生活方式品牌，为客人带来独特的文化臻享体验。以“艺术、文化与情感智慧”为经营理念，致力与商业伙伴构建共赢的合作模式。

雅辰集团拥有一系列自家开发的酒店品牌，包括雅辰酒店及度假村、雅辰悦居酒店、雅辰缇酒店和雅辰尚酒店。另外，雅辰集团还经营一系列独立品牌，包括澳门鹭环海天度假酒店、夏威夷卡阿纳帕利海滩酒店及种植园旅店。雅辰集团将逐步向大中华及亚洲的主要门户城市拓展。

雅辰集团为信德集团附属公司。信德集团是一所涉足多元板块的综合企业，自1973年起在香港联合交易所上市。信德集团运用多年来在港澳管理营运酒店及旅游目的地的经验，策略性地开创“雅辰酒店集团”及其系列品牌酒店，致力推动文化承传和创新，以有效地掌握和捕捉中国以至亚洲旅游市场迅速增长的机遇。

苏州雅辰悦居 | ARTYZEN HABITAT SUZHOU

坐落于苏州古城核心景区的高端生活方式酒店，
将苏州园林神韵及当代西式美学相交融，汇集当地人文底蕴，
领略江南雅意闲趣，皆在灵感悦居之旅。

预计于2023第一季度开业迎宾，敬请期待。



ARTYZEN
habitat
SUZHOU
苏州雅辰悦居酒店



THANK YOU 感谢阅览