



重庆万豪酒店

为空间注入 **灵感** 为商旅重新定义

旅 · 获精彩

重庆万豪酒店地处重庆外滩南滨路，紧邻南岸商圈及国际会展中心，与渝中解放碑隔江相望。优越的地理位置及卓越的服务，助您的重庆之行旅 · 获精彩。

· 港口

朝天门码头（5.2公里）

· 机场

重庆江北国际机场（29公里）

· 火车站

重庆火车北站（12.7公里）

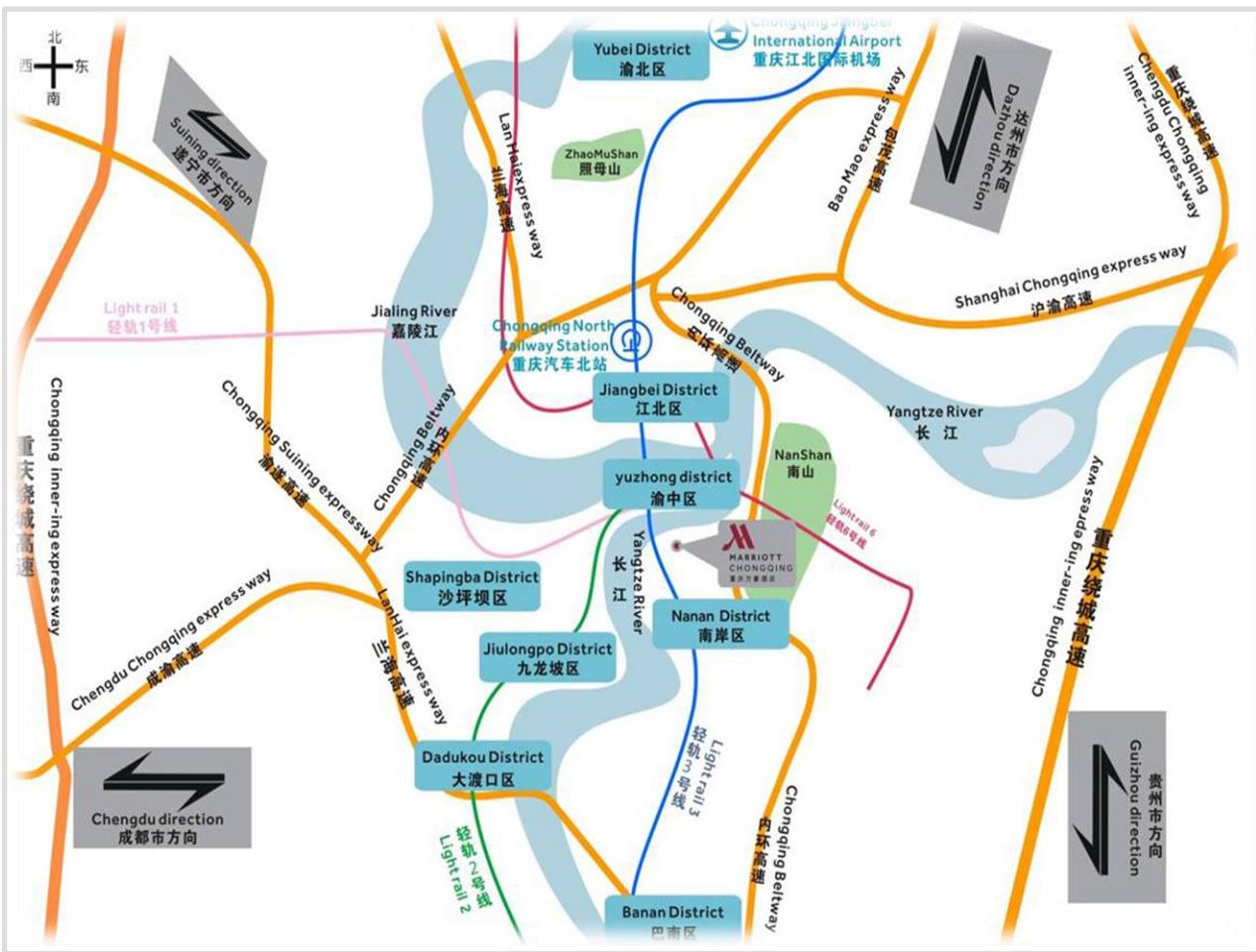
重庆菜园坝火车站（7.3公里）

· 会展中心

重庆国际会议展览中心（5公里）

周边景点

- 南滨路 （1公里）
- 南坪商圈 （3公里）
- 南山一棵树观景台（4.8公里）
- 重庆大剧院 （5.7公里）
- 解放碑CBD（6.1公里）
- 三峡博物馆 （8.6公里）
- 洋人街 （9.1公里）





空中大堂

位于28层，全玻璃幕墙设计，通透明亮，尽揽山城美轮美奂江景。

客房及套房

酒店客房位于30层至49层，共有328间设计典雅的客房，其中包含21个套房。东北面可俯瞰长江及渝中半岛，西南方紧邻南山，依山傍水。

客房

坐卧于床边或沙发，便能欣赏到山城最美的风景。客房均配备舒适的高品质床上用品，即插式音乐播放器及其他个性化设施。每一个体贴的细节，确保您的入住舒适顺意。

房型	面积
豪华山景房	48
豪华江景房	48
豪华套房	80
主席套房	288

房间总数：328



行政酒廊

免费尊享礼遇：

- 欧陆式早餐
- 提供软饮、咖啡、茶、小食及水果
- 欢乐时光
- 每次入住可免费熨烫衣物两件
- 每次入住可免费使用2小时行政楼层会议室
(视出租情况而定)

会议室

灵活的会议空间，共计1800平米，包含1个800平米的万豪大宴会厅，1个600平米的国瑞宴会厅，及6个不同大小的会议室。宴会厅均配备超大LED屏。



宴会厅

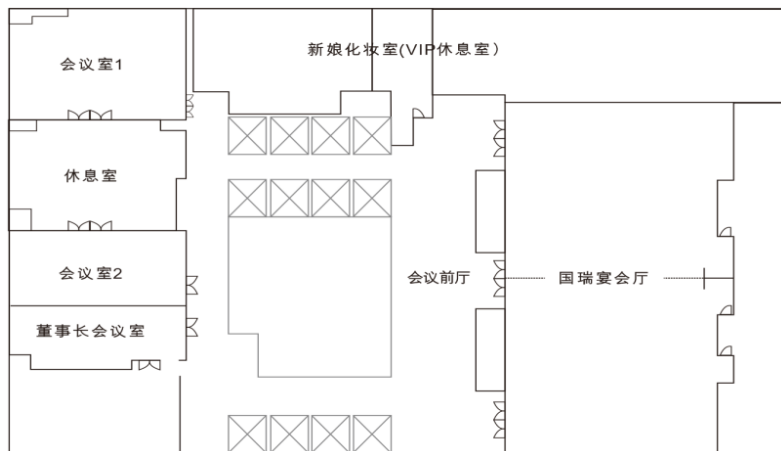
- 800m² 万豪大宴会厅
- 600m² 国瑞宴会厅
- 约50m²超大LED屏幕



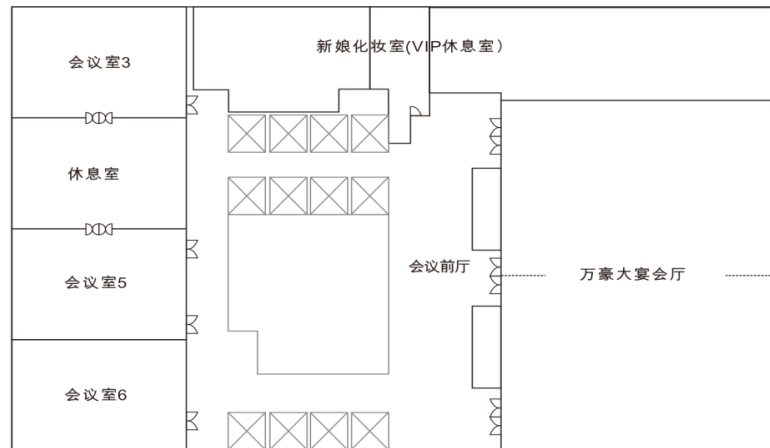
会议室

会议室均配备先进的会议设施及视听设备，满足不同会议需求。同时，万豪品牌首创会议灵感平台，从灵感的启发到会议的执行，为会议组织者提供鼎力协助。

会议室平面图



二楼宴会厅



三楼宴会厅

会议室容纳人数

宴会厅	地点	尺寸(m)	面积(sqm)	层高(m)	可容纳人数				
					酒会式	剧院式	宴会式	课堂式	U字形
万豪大宴会厅	3	40*20	800	8.0	380	800	420	432	180
万豪大宴会厅A	3	20*20	400	8.0	190	380	200	200	90
万豪大宴会厅B	3	20*20	400	8.0	190	380	200	200	90
国瑞宴会厅	2	30*20	600	3.6	280	620	280	320	160
国瑞宴会厅C	2	15*20	300	3.6	130	300	120	150	80
国瑞宴会厅D	2	15*20	300	3.6	130	300	120	150	80
会议室 1	2	8*8	64	4.0	30	40	40	36	25
会议室 2	2	7*8	56	4.0	30	40	40	27	25
董事会议室	2	4*8	32	4.0	/	/	/	/	12
会议室 3	3	8*8	64	4.0	30	40	40	36	25
会议室 5	3	13*8	104	4.0	50	80	60	60	36
会议室 6	3	8*8	64	4.0	30	40	40	36	25

餐厅及酒吧

酒店拥有三个不同风格的餐厅及两个酒吧。无论是中西式国际美食，或是经典粤菜，港式茶点，以及地道巴渝名菜，都能满足您对美食的各种选择。在美食之都，奢享饕餮盛宴。

万豪中餐厅

- 位于酒店5层
- 座位数：109
- 9个豪华包房
- 提供地道粤菜及巴渝名菜
- 重庆市花--山茶花主题设计，雅致又不失豪华大气。

营业时间：

- 午餐：11:30-14:00
- 晚餐：17:30-21:00

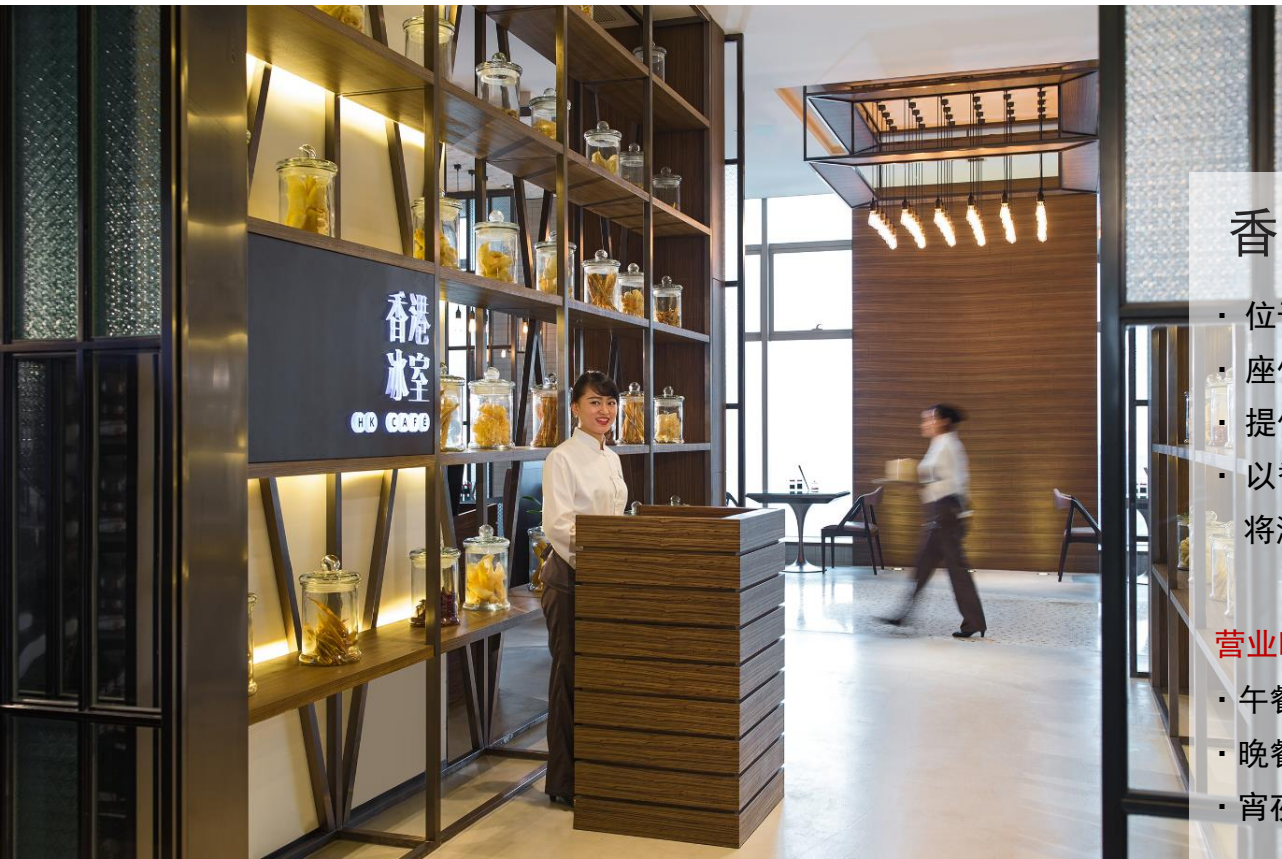




大堂酒廊

- 位于酒店28层
- 座位数：46
- 提供软饮、传统中式茶、咖啡及其他进口酒水
- 以日月吧为设计主题，白天为书吧，夜晚为酒吧。或倚窗阅读，或把酒畅聊，这里是您商务休闲的理想选择。

营业时间：09:30-01:00

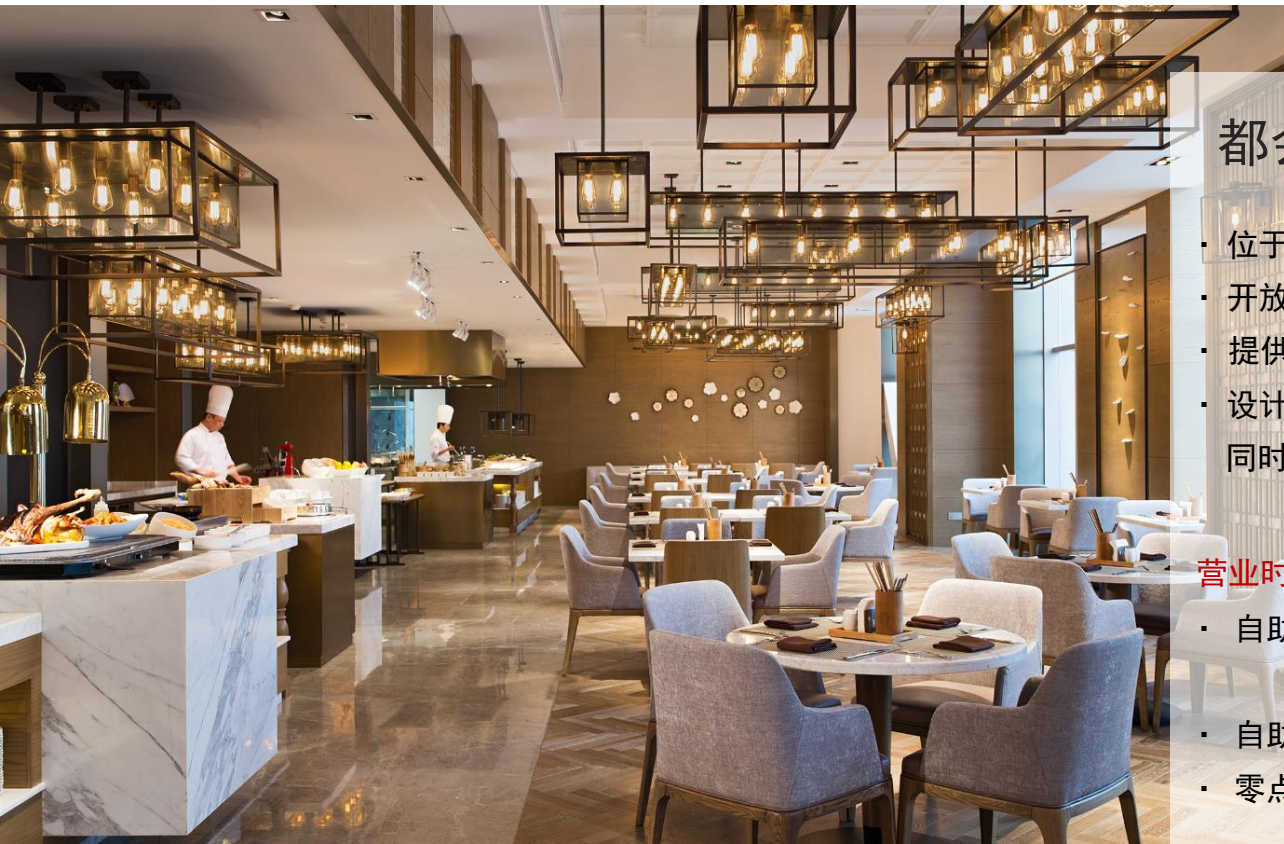


香港冰室

- 位于酒店28层
- 座位数：76
- 提供地道港式茶点
- 以香港七八十年代的冰室文化为背景，
将港式怀旧与现代时尚相结合。

营业时间：

- 午餐：11:00-14:30
- 晚餐：17:00-21:00
- 宵夜：21:00-01:30



都会尚膳全日制餐厅

- 位于酒店29层
- 开放式厨房
- 提供中西式自助餐及零点服务
- 设计中融入山城吊脚楼的花窗，木栏，灯笼，同时结合现代时尚元素。

营业时间：

- 自助早餐：06:30-11:00（工作日）
07:00-11:00（周末）
- 自助晚餐：17:30-21:30
- 零点服务：11:00-22:00



云端酒吧

- 位于酒店50、51层
- 座位数：80
- 提供鸡尾酒、红酒、啤酒，各类小吃、KTV包房等，可承接小型宴会鸡尾酒会
- 360度俯瞰山城夜景

营业时间：19:00-02:00



云端酒吧

- 位于酒店50、51层
- 座位数：80
- 提供鸡尾酒、红酒、啤酒，各类小吃、KTV包房等，可承接小型宴会鸡尾酒会
- 360度俯瞰山城夜景

营业时间：19:00-02:00

健身休闲

- 健身中心
- 室内恒温游泳池



健身中心

休闲之余，在位于酒店27层的健身房和室内恒温游泳池放松身心，体验运动的无限魅力和乐趣。

重庆万豪酒店

地址：重庆市南岸区烟雨路9号

电话：023 8666 9999

www.marriottchongqing.com



更多酒店资讯，请关注重庆万豪酒店官方微信。