



# 南京牛首山希尔顿酒店

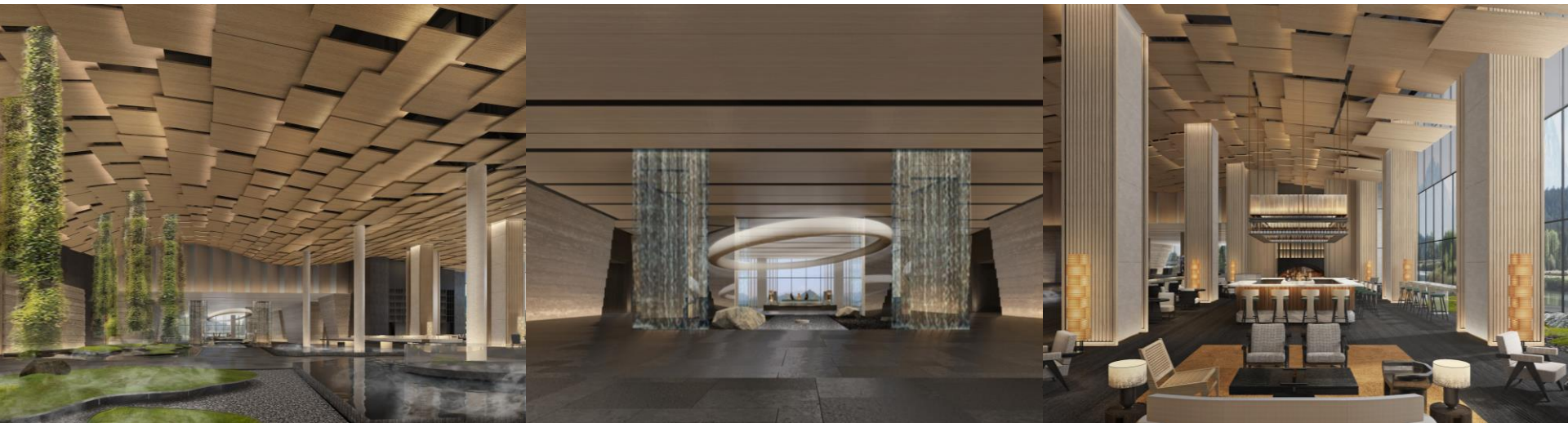
预计2023年第4季度开业

# 建筑设计

## 融合自然

### 南京新地标酒店——展现东方美学文化

酒店由YANG杨邦胜设计团队与特邀设计大师合力打造，整体设计依托于牛首山自然景观，强调典雅东方美学的同时融入现代环保概念，以轻盈空灵的设计理念为旅客提供更加纯粹自然的出行享受。楼体造型独特呈x形，巧妙运用空间的同时强调美学品质，将环保理念、绿植景观、人文理念相糅合。



# 牛首山文化旅游区介绍

## 牛首山风景区

“一座牛首山，半部南京史”。牛首山作为南京4A级景点，也是江苏省省级森林公园。与秦淮河、玄武湖、紫金山并称“金陵四大名胜”。牛首山景区不仅自然风光秀美，而且人文历史底蕴深厚，赏景、静心、休闲、度假、摄影都是极佳旅游目的地。





# 牛首山文化旅游区介绍

## 金陵小城

金陵小城规划总面积 3000 亩，用地面积 780 亩，位于牛首山文化旅游区西部，牛首大道以东、秣周路以北。景区以“一街、一水、一禅、一堂、一馆、两湖”为脉络，通过移步易景的场景变化、追忆金陵盛景，生动再现游宴雅集、名士风雅的千年金陵风华。



# 区域交通

酒店位于南京市江宁区牛首山风景区内，位置优越、风景秀美，步行 400米即可抵达4A 级景点，牛首山文化旅游区。自酒店驱车25 分钟之内，便可到达江宁区百家湖CBD、南京南站、及南京禄口国际机场等核心区域，尤其是对江浙沪的宾客来说，又多了一处焕活身心的城市度假酒店。

交通：

南京南站：13公里 20分钟

南京禄口国际机场：28公里 25分钟

百家湖（江宁CBD）：6公里 17分钟

新街口商圈：15公里 30分钟

河西奥体（国际博览中心）：13公里 25分钟

夫子庙景区：15公里 25分钟

银杏湖乐园：17公里 23分钟





# 酒店设施



# 酒店设施

## 客房

酒店设有 381 间品味雅致的客房，另有可供冥想的空间。宾客还可漫步于环湖步道到达烟岚湖及禅湖，体验隐于山林的惬意，感受身心焕活。

房型	面积	数量	大床	双床
高级房	52m <sup>2</sup>	160	84	76
豪华房	52m <sup>2</sup>	97	47	50
禅修房	62m <sup>2</sup>	26	13	13
行政房	62m <sup>2</sup>	68	33	35
豪华套房	104m <sup>2</sup>	11	6	5
行政套房	124m <sup>2</sup>	14	14	/
至尊套房	156m <sup>2</sup>	1	1	/
行政至尊套房	186m <sup>2</sup>	3	3	/
总统套房	310m <sup>2</sup>	1	1	/
合计		381	202	179



# 酒店设施

## 会议&宴会

酒店会议宴会设施出众，拥有1,350平方米无柱宴会厅及两个约400平方米多功能厅，800平方米户外草坪区域，尽显华丽，适合举行各类会议、研讨会、精彩婚宴等。酒店配备先进的设施，提供专业的会议、宴会服务。



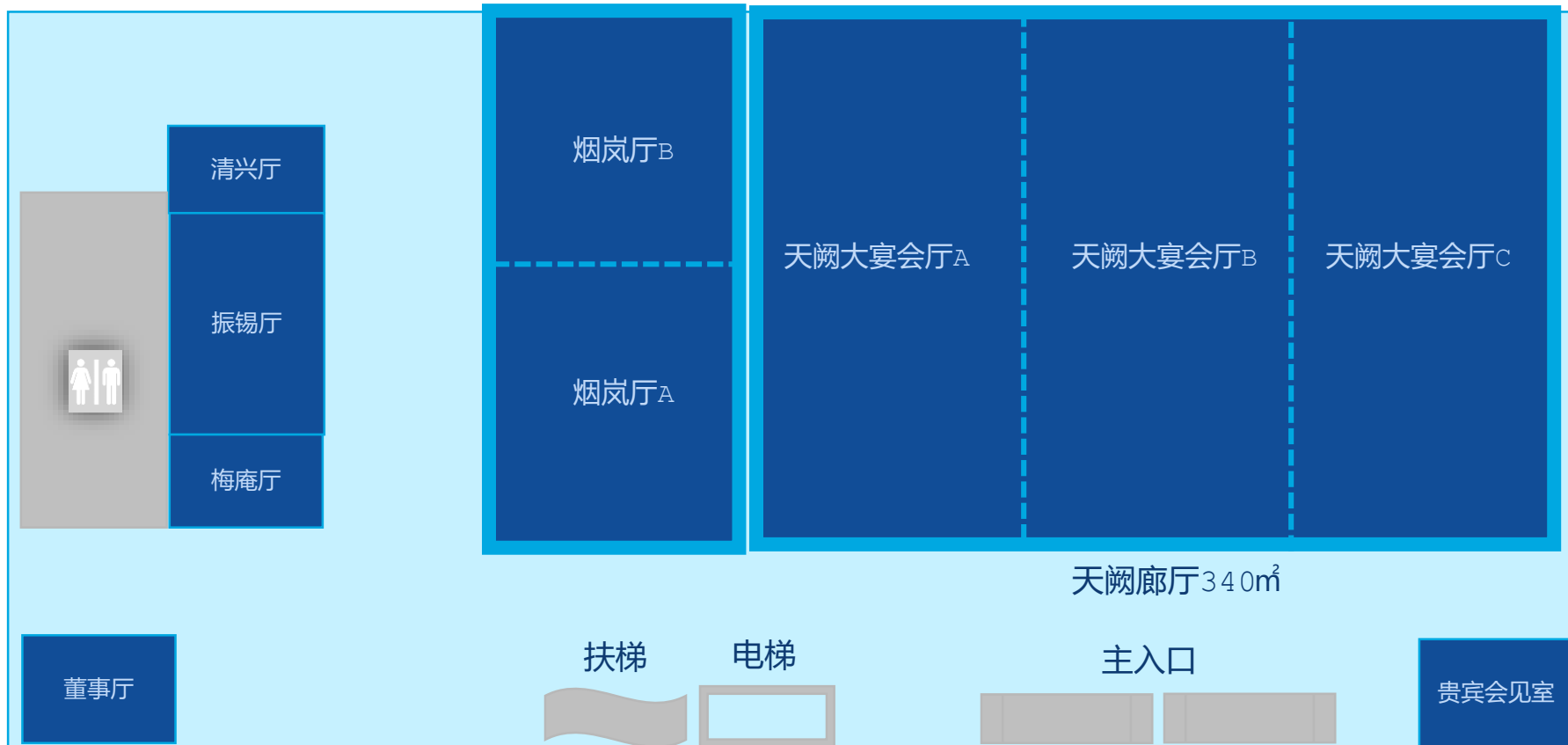


# 酒店设施

## 会议&宴会

场地	面积 (m <sup>2</sup> )	长 (米)	宽 (米)	高 (米)	剧院式(人)	课桌式(人)	圆桌式(人)	鱼骨式(人)
天阙厅	1350	45	30	9	1200	900	750	700
天阙厅 A	450	30	15	9	400	300	250	240
天阙厅B	450	30	15	9	400	300	250	240
天阙厅C	450	30	15	9	400	300	250	240
天阙厅AB	900	30	30	9	800	600	500	480
天阙厅BC	900	30	30	9	800	600	500	480
天阙厅廊厅	340	34	10	3.5	/	/	/	/
烟岚厅	403	31	13	4	350	250	200	200
烟岚厅A	195	15	13	4	150	120	100	120
烟岚厅B	195	15	13	4	150	120	100	120
烟岚廊厅	224	28	8	3.5	/	/	/	/
董事厅	48	8	6	3.5	/	/	/	/
贵宾厅	48	8	6	3.5	40	25	20	20
清兴厅	30	6	5	3.5	30	20	20	20
振锡厅	60	10	6	3.5	50	30	30	30
梅庵厅	30	6	5	3.5	/	/	/	/
大观厅	390	30	13	5	350	250	200	200
大观厅A	130	13	10	5	100	70	70	70
大观厅B	130	13	10	5	100	70	70	70
大观厅C	130	13	10	5	100	70	70	70
大观厅AB	260	20	13	5	200	140	120	120
大观厅BC	260	20	13	5	200	140	120	120
大观廊厅	224	28	8	4	/	/	/	/
闻松厅	70	14	5	3	60	40	40	40
闻松厅A	35	7	5	3	30	20	20	20
闻松厅B	35	7	5	3	30	20	20	20
听竹厅	96	12	8	3	80	50	50	50
听竹厅A	48	6	8	3	40	25	20	20
听竹厅B	48	6	8	3	40	25	20	20

# 一层宴会区



## 二层宴会区





# 酒店设施

## 餐饮

酒店餐饮设施不仅囊括了大堂吧、中餐厅、全日制餐厅，以及提供清新自然菜肴的特色餐厅。

营业点	位置	包间	餐位	营业时间	特色
厨艺-全日制餐厅	4层	3	176	06:30-21:00	中西风味 自助餐/零点
曼殊-大堂吧	4层	/	100	11:00-23:00	饮品、下午茶
青雅-中餐厅	6层	9	186	11:00-14:00 17:00-21:00	淮扬菜和融合菜
凝岚-特色餐厅	6层	2	176	11:00-14:00 17:00-21:00	创意素食料理



# 酒店设施

## 康体水疗

全天候健身中心、400 平方米的儿童乐园、室内恒温泳池、儿童泳池及高温冲浪池等，助力家庭宾客尽享亲子时光。

营业点	时间
SPA水疗	12:00-01:00
健身房	24小时营业
游泳池	06:30-22:00
儿童乐园	11:00-19:00



# 牛首山景区配套

## 会议设施

牛首山景区作为山水佛禅于一身的旅游综合体，会议空间资源丰富，现景区有可容纳10-300人会议空间18个，可租赁举办千人以上活动场地5个，另牛首山景区针对客户个性化需求可定制VIP活动，如汽车户外发布，环行绿道马拉松等。





## 联系我们

南京牛首山希尔顿酒店欢迎您！

地址:中国江苏省南京市江宁区宁丹大道8号

联系信息:

销售总监 陈娟: +86 1377 0640 326

宴会销售总监 蔡雨璇: +86 1855 1614 373





Hilton

NANJING NIUSHOUSHAN

南京牛首山希尔顿酒店