



*Where the little things  
mean everything.™*

# 苏州希尔顿逸林酒店



# 地理位置



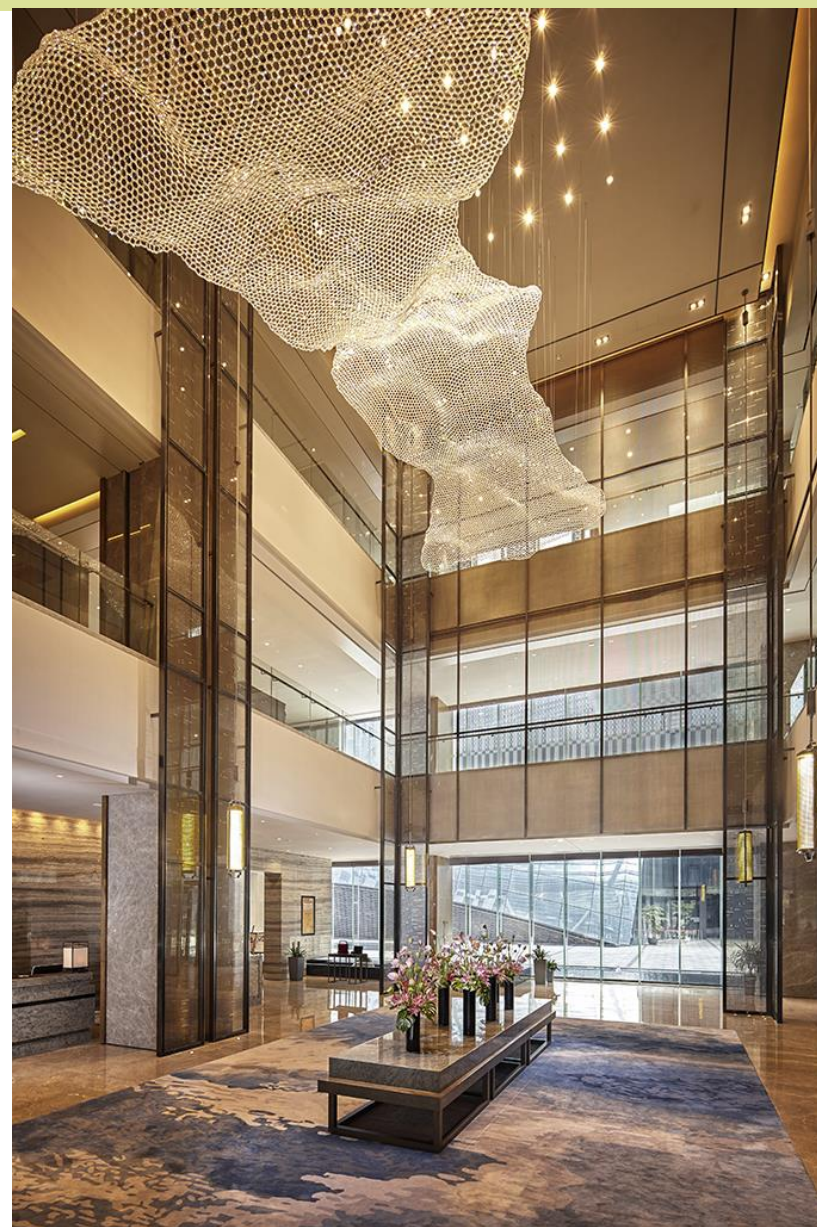
## 优越的地理位置

- 酒店地处苏州新加坡工业园区中心地段，地铁1号线与酒店大堂无缝连接
- 苏州园区火车站：10分钟车程
- 苏州火车站：30分钟车程
- 上海虹桥火车站/上海虹桥国际机场：高铁直达，全程仅需30分钟

# 酒店概况



- 酒店由357间客房以及181间长住套房组成
- 14个房型可供选择
- 无线网络覆盖全酒店
- 5个餐厅及酒吧
- 配有先进视听设备的宴会、会议场地
- 1,008平米挑高7.5米的无柱大宴会厅
- 2,000平米的演播厅紧邻酒店
- 24小时健身中心及室内泳池





# 宴会及会议

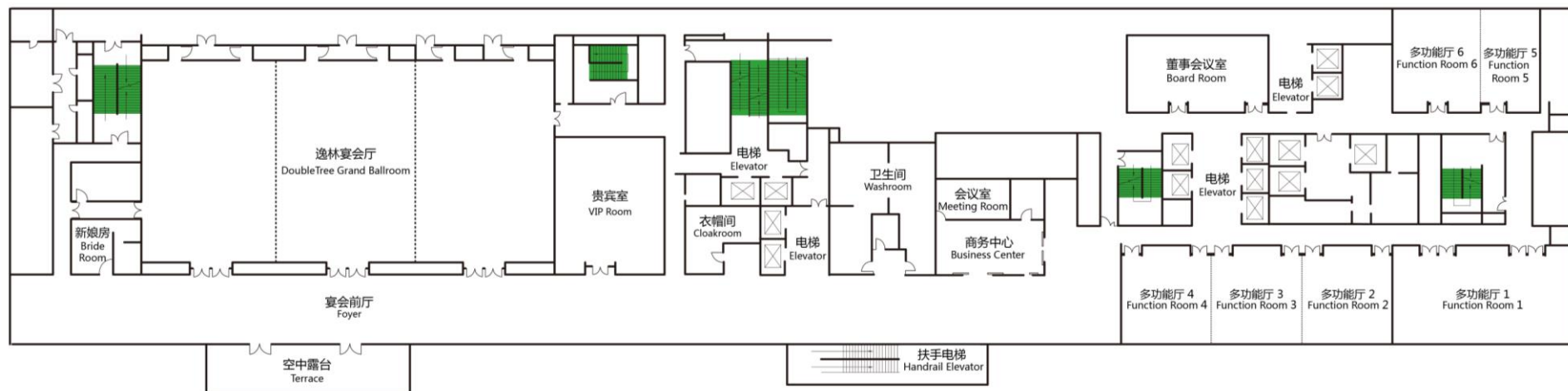


1,008平米，层高7.5米的无柱大宴会厅，可灵活分割成3个小宴会厅  
380m<sup>2</sup>的大宴会厅前厅，层高7.5米，是举办各种酒会的理想场所  
提供先进的视听设备租赁和投影仪；高速宽带和无线互联网接入

- 9个多功能会议室
- 会议室租赁
- 先进的视听设备租赁
- 液晶投影仪
- 高速宽带和无线互联网接入
- 24小时商务中心服务
- 传真，打印等服务













# 会议设施楼层平面图



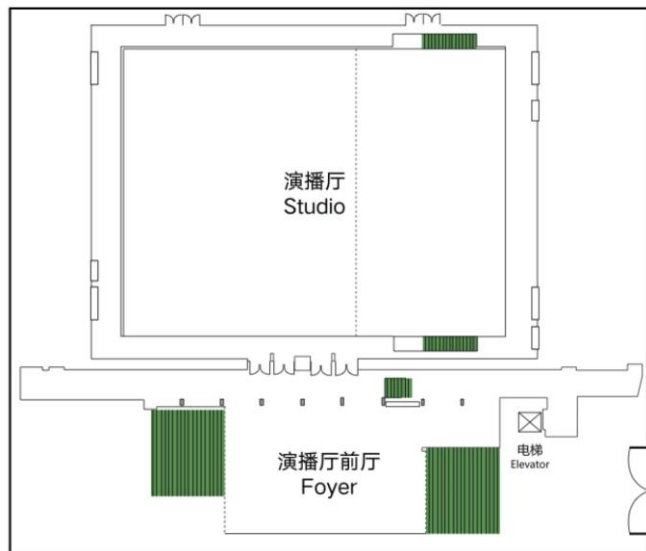
# 会议设施



会议宴会场地	 面积 (平方米)	 长*宽 (米)	 高 (米)	 剧院式	 课桌式	 董事会室	 回字型	 鸡尾酒式	 圆桌式	 U型
逸林宴会厅 1/3	336	14*24	7.5	300	200	80	80	300	180	72
逸林宴会厅 2/3	672	28*24	7.5	550	400	102	102	500	400	90
逸林宴会厅	1,008	42*24	7.5	900	650	146	146	900	600	126
多功能厅 1	180	18*10	3.5	130	72	56	56	130	80	48
多功能厅 2	90	9*10	3.5	60	40	36	36	60	40	30
多功能厅 3	90	9*10	3.5	60	40	36	36	60	40	30
多功能厅 4	90	9*10	3.5	60	40	36	36	60	40	30
多功能厅 2+3+4	270	27*10	3.5	180	120	78	78	180	120	72
多功能厅 5	60	6*10	3.5	40	26	30	30	40	30	26
多功能厅 6	90	9*10	3.5	60	36	30	30	60	40	26
多功能厅 5+6	150	15*10	3.5	100	60	38	38	90	60	32
贵宾室	121	11*11	3.5	90	60	36	36	90	40	30
董事会议室	98	14*7	3.5	70	42	36	36	70	30	30

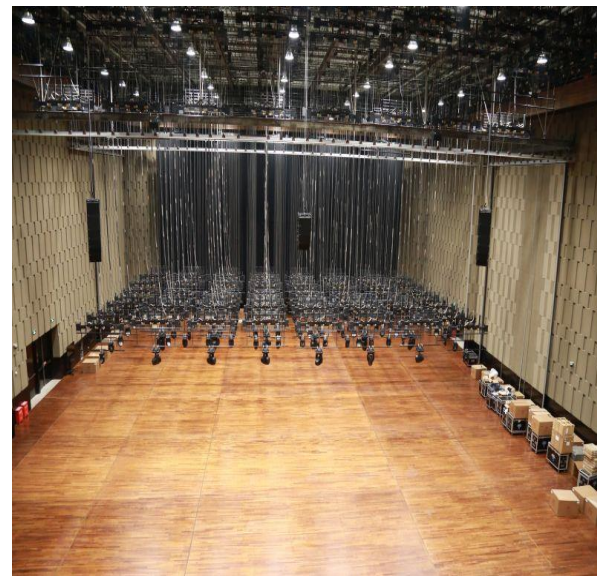
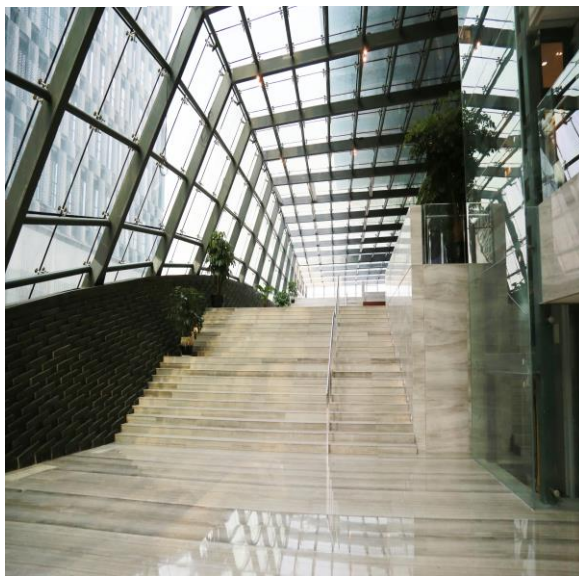
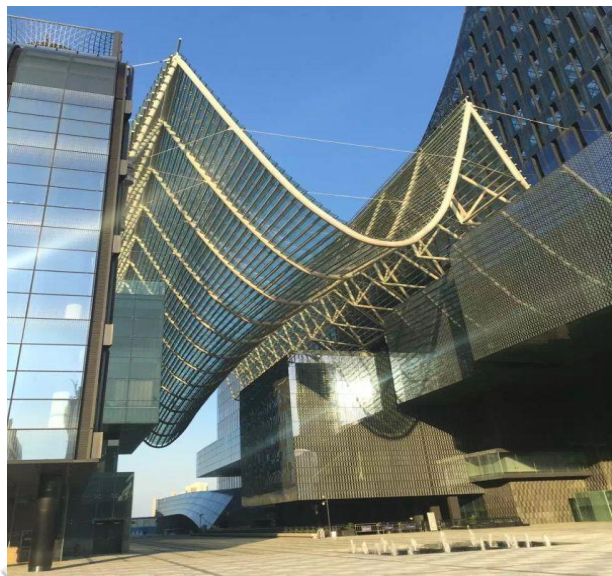


# 宴会及会议



2,000平米，层高18米的演播厅

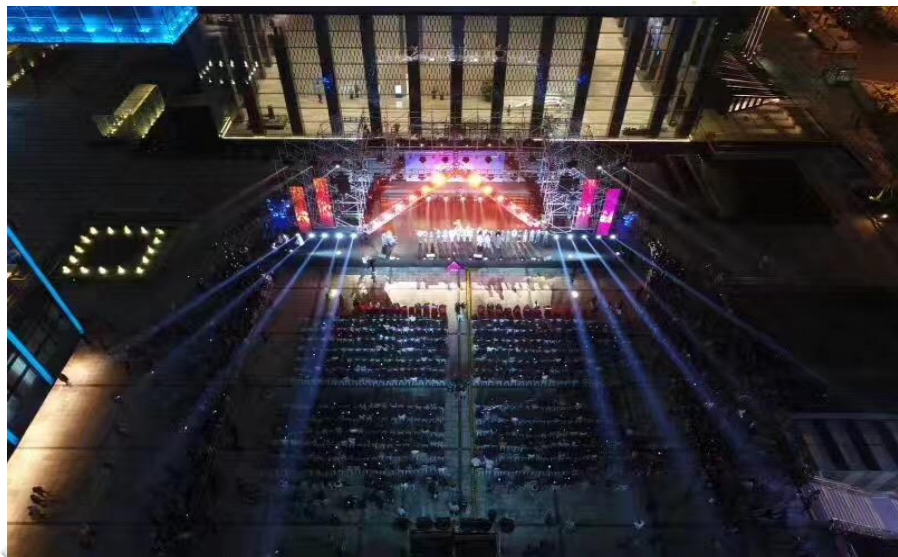
300平方米，层高7米的演播厅前厅







苏州现代传媒广场  
露天活动现场





# 宴会及会议



人民币68元/位起（另加15%服务费）

人民币78元/位起（另加15%服务费）

人民币98元/位起（另加15%服务费）

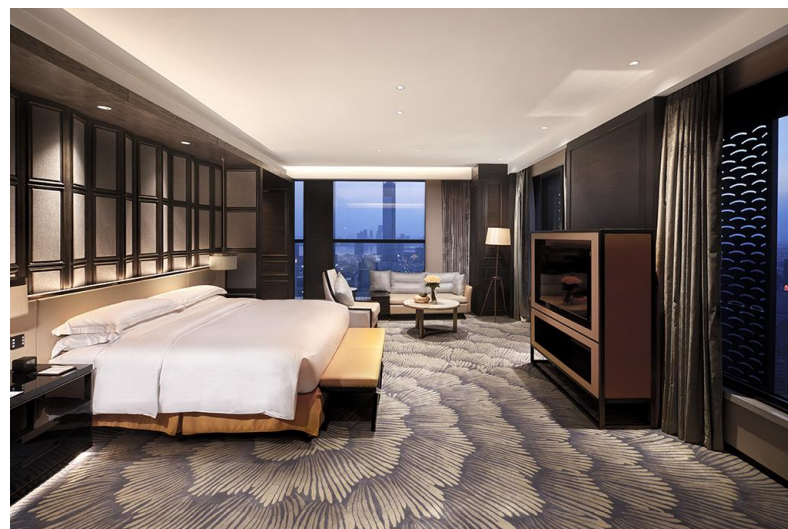
## 主题茶歇



# 住宿



房型	面积 (平方米)	客房数
高级房	40	209
全景房	40	33
豪华房	48	22
行政房	40	74
逸林套房	77	15
豪华套房	117	3
总统套房	197	1
客房总数		357





长住套房房型	面积 (平方米)	房间数
精致套房	54	54
一室套	63	42
豪华一室套	82	58
两室套	122	11
豪华两室套	162	2
三室套	158	12
豪华三室套	181	2
长住套房总数		181



## 客房设施

- 配置国际卫星频道的40寸液晶电视
- 备受赞誉的希尔顿逸林“甜梦之床”床品
- 闹钟
- 室内温度调节系统
- 可容纳笔记本电脑的保险箱
- 迷你吧、咖啡机
- 热带雨林淋浴及清爽的Aroma Actives天然身体护理产品
- 酒店全覆盖高速宽带和无线互联网



## 长住套房设施

- 设备齐全的敞开式厨房
- 宽敞的客厅及衣帽间
- 2个及以上的卫生间
- 书房
- 独立的长住套房大堂、直达电梯及酒廊
- 严谨的保安系统
- 洗衣机, 微波炉, 冰箱等电器设备
- 儿童游乐园





## OPEN

全日制餐厅极具现代艺术气息，餐厅氛围亲切友好，互动式厨房中全天供应各类亚洲美食、西式烧烤和地道东南亚风味。

178坐席

早、午、晚餐供应





## 御玺

御玺中餐厅是品味粤菜、江浙当地特色美食的天堂，高雅的餐厅设计让您全心品尝鱼米之乡的恩赐。餐厅的大堂可容纳34个坐席，另设11间私人贵宾包厢。

158坐席

午、晚餐供应



## BACIO

其“精雕细琢的意大利风味”理念，将为苏城食客提供最新鲜、地道纯正的意大利美食。轻松时尚的餐厅设计，开放式的厨房在你品尝正宗的意大利美食之余，还可以亲眼目睹厨师的烹饪风采。

85坐席

午、晚餐供应





## 啤酒荟

举杯酣畅的同时体验感染力十足的现场乐队表演,是三五好友闲趣小酌,放松身心的不二之选!在这里我们为客人搜罗到世界各地的纯正啤酒以及品种繁多的本地啤酒,超大的电视屏幕用来观看重量级球赛,视听效果极佳。

60坐席

晚餐供应





## 园

大堂酒廊取名为园寓意苏州著名园林，无论是商务洽谈还是朋友小聚，在这里都可以找到一个属于自己的高雅又轻松的空间。酒廊的情调可以随着时间的变换而变幻，每当夜幕降临，专门设计的灯光和音响系统便会把这里摇身一变成为充满都市情调的“酒吧”——同样的地点，呈现不同的氛围，闲暇浪漫中尽显品位。傍晚时分在大堂酒廊浅酌轻啜，品尝各国美味小食，是您消除你一天疲惫的最佳选择。

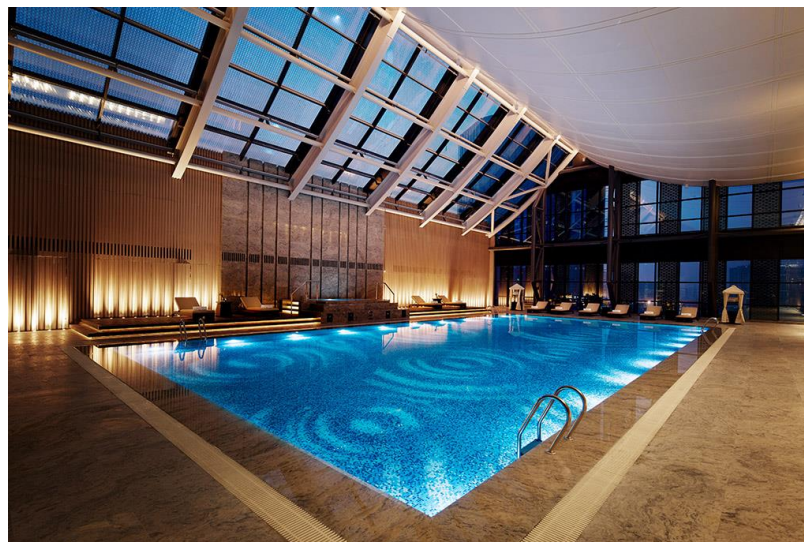
43坐席

早、午、晚餐供应



## 健身中心 泳池 豪华水疗

在我们奢华水疗中心内，您可惬意享受按摩或美容护理疗程带来的轻松和舒适，可在配备桑拿房和蒸气室的室内泳池畅游一番，亦可在我们配备了国际知名健身设备品牌“必确”的健身中心中享受酣畅淋漓的乐趣。





## 两个赚取方式选项

“活动积分奖励”与针对酒店住宿的荣誉客会双赢积分计划 (Double Dipping®) 保持一致。

策划者还可以同时赚取里程与积分，并通过下列 2 种赚取方式选项选择双赢积分计划\*：

选项 1	选项 2
每一美元认可消费可赚取 1 点荣誉客会奖励积分和 1 个飞行里程**	每一美元认可消费可赚取 1.5 点荣誉客会 奖励积分**

\*\* 每次活动最多可赚取 100,000 点荣誉客会积分和 100,000 个飞行里程

注意：每一美元所赚取的飞行里程数量各不相同，请查看 [hiltonhonorshonors.com/eventbonus](https://hiltonhonorshonors.com/eventbonus) 中显示的完整列表





## 苏州摩天轮主题公园



苏州摩天轮主题公园位于苏州工业园区金鸡湖东岸，园内的主打项目——摩天轮，高120米。除摩天轮外，公园内还有多个游乐设施：悬挂式过山车、旋转木马、4D影院等等，项目丰富多彩。游乐园的整体设计由业内知名的澳门新道信公司进行设计，欧式城堡、小溪、吊桥等等使整个游乐园充满神秘和探险乐趣，各种不同年龄层的游客都为之震撼的游艺设施，将给游客带来前所未有的刺激与感官体验。

## 白塘生态植物园

“白塘植物公园”位于苏州工业园区最具现代化气息的景观大道——现代大道中段的北侧，它的辖区内的“金鸡湖”和“沙湖”互为犄角并优势互补。四周市政道路环绕，交通便利快捷。公园总占地面积约60.5公顷



## 乐尚卡丁车俱乐部



乐尚国际卡丁车俱乐部是华东地区比较大的室内专业卡丁车俱乐部，也是苏州汽摩协会颁发认证的苏州市青少年卡丁车培训基地。俱乐部位于星龙街299号，占地11300平米、其中用于青少年培训赛道占地面积4800平米、总长580米，有16个不同难度的弯道，现包含标准车型、会员车型、双人车型、儿童车型共计16辆车。





## X先生密室

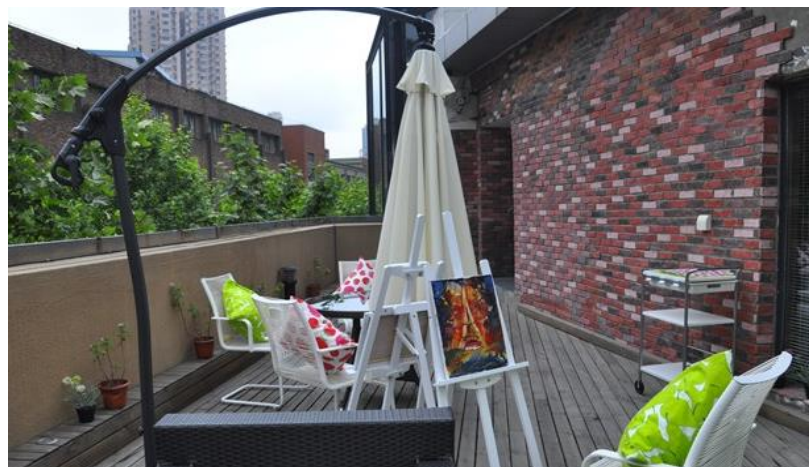
密室每个主题，都融了在密室领域非常有地位的设计者心血，所有团队人员都致力打造出可以将你带入到电影梦境中的密室。在你假日的聚会，放松，解压时，X先生的主题将会让你忘记现实！

陶源陶艺以DIY形式入驻江苏苏州，其独特的艺术需要和丰富的表现力，吸引着众多热爱生活的朋友前来亲身体验陶瓷的无穷魅力。



## 陶源艺术工作室

## 巴塞当代美术馆-油画体验馆





## 天玑真人CS

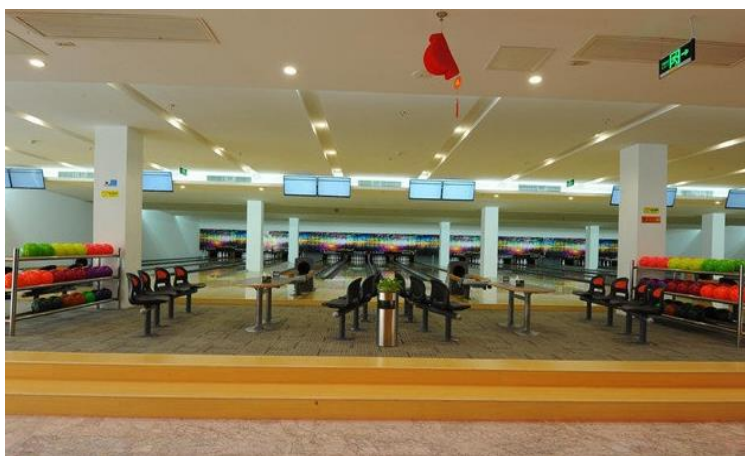
真人CS激光枪战是一种集运动与游戏于一体，紧张刺激的高科技娱乐活动。近年，野战游戏成为一项非常热门的户外活动，街头巷尾也都在大谈特谈野战游戏。野战游戏其实是一种模仿军队作战的游戏，参加者都穿上各款军服，手持镭射手枪，配备各款野战装备，穿梭丛林之间，展现各种队形阵势，个人技巧，全部投入扮演一个士兵或将领的角色。







劲羽箭艺



飓风1号保龄球馆



攀岩训练馆



## 地理位置

项目名称	地址	距离酒店车程	价格
苏州摩天轮主题公园	苏州园区现代休闲广场 南侧	10分钟	65元/人
白塘生态植物园	南施街288号	5分钟	免费
乐尚卡丁车俱乐部	星龙街299号	15分钟	90元/人
x先生密室	文博广场商业中心 iStationE06	10分钟	119元/人
陶源艺术工作室	天虹商场B座铂金公寓 1941室	15分钟	78元/人
巴塞当代美术馆—油画体验馆	观枫街1号	15分钟	168元/人
天玑真人CS	方洲公园	10分钟	80元/人
劲羽箭艺	独墅湖体育馆1楼	20分钟	75元/小时
飓风1号保龄球馆	星尚邻里B17幢2楼	15分钟	85元/小时
攀岩训练馆	独墅湖体育馆西侧2楼	20分钟	70元/人

## 苏州，

一座举世瞩目的历史文化名城，沉淀了2500余年吴文化底蕴，素有“东方威尼斯”之称，其“城中有园”、“园中有城”，山、水、城、林、园、镇为一体，古典与现代完美结合、古韵今风！随着近年快速崛起的苏州工业园区、金鸡湖区域，历史传统与现代时尚在这里交汇，这就是苏州，亦古亦今，亦中亦洋，一曲城市的传奇。





跟随希尔顿，寻美苏州

寻·悦

## 永旺梦乐城

永旺梦乐城苏州园区湖东购物中心，是永旺梦乐城在华东区开设的第二家购物中心，位于苏州工业园区钟南街和钟园路交接处，地铁1号线钟南街站直达。永旺梦乐城苏州园区湖东购物中心聚集了自有品牌超市、特色室内儿童游乐场、大型影城、美食街以及数百家国内外知名品牌专卖店，致力于打造愉快、舒适的购物环境，满足顾客多样化的生活需求。

开放时间：09:00 - 21:00  
路程：1000米



## 苏州久光百货

苏州久光百货与时代广场以空中廊桥贯通，毗连工业园区心脏地带——金鸡湖畔及周边沿湖排列林荫大道的国际博览中心，并设有水上巴士码头、艺廊、咖啡座、餐厅住宅及各式酒店，既有都市色彩，又显古城幽雅。

百货店内不仅有优质的服务，更有如游乐中心及大型超市等相关配套，集美食佳肴、美容时尚、家居用品及休闲娱乐于一身，带领苏州时尚消费新潮流，满足顾客一站式购物和休闲需求，带给消费者崭新的购物享受。

开放时间：10:00 - 21:00

路程：2公里





## 新光天地

苏州新光天地是新光三越集团在中国大陆独立投资建设的首家百货公司。地下一层与轨道交通一号线时代广场站相连通，商业本体拥有950个停车位，也位于地下空间。这是一家覆盖全客层的百货公司，经营者为此定制了13个业种，布局在八个楼层。这13个业种分别是：名品、化妆品、女性杂货、内睡衣、女性服饰、休闲和生活风格、男性商品、儿童用品、超市、餐饮及食品、活动、复合性业态，餐饮品牌中，既有首次进入亚洲地区的新兴品牌，也兼顾苏州老字号知名连锁品牌。

开放时间：10:00 - 21:00

路程：2公里



跟随希尔顿，寻美苏州

寻·源

## 斜塘老街

斜塘老街位于苏州工业园区金鸡湖东斜塘河畔，是一个以文化旅游为特色，具有浓郁江南水乡家园记忆和人文情怀的商业街区。它在具有760多年历史的斜塘镇原址上重建，在规划之初就对其历史沿革和风土人情进行了深入发掘，通过仿古建筑、苏式园林、绿化园艺、休闲业态等方面的规划设计，将传统人文和现代商业进行了有机融合，打造成一个集餐饮、购物、娱乐、文化等功能为一体的时尚休闲街区。

景点门票：免费

开放时间：09:00 - 17:00

路程：1.5公里





## 苏州摩天轮主题公园

摩天轮，高120米，是目前国内最大的水上摩天轮。它拥有 瑞士进口的60个吊舱，可同时容纳360人观光，从摩天轮上俯瞰园区，将会呈现别样风 情。所谓水上摩天轮和其他摩天轮不同的是，它有部分支架是架设在水中的，游客在摩天轮转动的过程中就可以和金鸡湖来一个特别的“亲密接触”，这也是摩天轮与苏州的水环境完美结合的一个体现。摩天轮游乐园的整体设计由业内知名的澳门新道信公司进行设计，欧式城堡、小溪、吊桥等等使整个游乐园充满神秘和探险乐趣，各种不同年龄层的游客都为之震撼的游艺设施，将给游客带来前所未有的刺激与感官体验。

门票费用：80元  
开放时间：09:30 - 17:30  
路程：3公里



## 拙政园

拙政园始建于明正德初年（16世纪初），距今已有500多年历史，是江南古典园林的代表作品。1961年被国务院列为全国第一批重点文物保护单位，与同时公布的北京颐和园、承德避暑山庄、苏州留园一起被誉为中国四大名园。2007年被国家旅游局评为首批AAAAA级旅游景区。拙政园位于古城苏州东北隅，截至2014年，仍是苏州存在的最大的古典园林。全园以水为中心，山水萦绕，厅榭精美，花木繁茂，具有浓郁的江南汉族水乡特色。花园分为东、中、西三部分，东花园开阔疏朗，中花园是全园精华所在，西花园建筑精美，各具特色。园南为住宅区，体现典型江南地区汉族民居多进的格局。

景点门票：

70元 (3.1 - 5.31 & 9.1 - 11.30)

50元 (6.1 - 8.31 & 12.1 - 4.30)

开放时间：07:00-17:30

路程：10公里



## 苏州博物馆

苏州博物馆是地方历史艺术性博物馆。1960年建立，位于苏州市东北街。馆址为太平天国忠王李秀成王府遗址。面积约有8000多平方米，分东、西、中3路，中路立体建筑为殿堂型式，梁坊满饰苏式彩绘，入口处侧门，有文征明手植紫藤，内部东侧有太平天国古典舞台等，是全国重点文物保护单位。2006年10月建成新馆，设计者为著名的建筑设计大师贝聿铭。

景点门票：免费

开放时间：09:00 - 17:00（每周一闭馆）

路程：9.5公里





## 平江路

平江路是一条傍河的小路，北接拙政园，南眺双塔，全长1606米，是苏州一条历史悠久的经典水巷。早在南宋的苏州地图《平江图》上，平江路即清晰可辨，是当时苏州东半城的主干道。800多年来，不但平江路的河流形态、街道建制与原先基本相仿，而且还分明地保留着“水路并行，河街相邻”的水乡格局。平江路算是苏州保存得最完好的古街了，与观前街一巷之隔，但其清静古朴的生活气息与咫尺外的鼎沸喧哗迥然两个世界。平江路虽是作为历史文化街巷进行了保护改造，但主打的却是修旧如旧的牌。沿街不少老宅实已充作酒吧、会所，只是外表并不张扬，悄悄掩隐在木制门板之下，乍看起来与普通民居并无二致，只有从格外精致的雕花门廊上可以窥出些端倪。

景点门票：免费

路程：8.5公里



## 太湖

太湖是平原水网区的大型浅水湖泊，湖区号称有48座岛、72座峰，湖光山色，相映生辉，有“太湖天下秀”之称。太湖流域气候温和，特产丰饶，自古以来就是闻名遐迩的鱼米之乡。太湖水产丰富，盛产鱼虾，素有“太湖八百里，鱼虾捉不尽”的说法。有“太湖三白”（银鱼、白鱼、白虾）、太湖珍珠、太湖蟹等特产。主要景点有东起胥口渔洋山，西至西洞庭山绵延十余里的太湖大桥；傍水而筑、纤巧精致的蠡园；还有以梅花多而美出名的香雪海，1982年，太湖以江苏太湖风景名胜区的名义，被国务院批准列入第一批国家级风景名胜区名单。

开放时间：08:30 - 16:30

路程：22公里





## 周庄

周庄，是一座江南小镇，有“中国第一水乡”之誉，是国家首批5A级景区。周庄始建于1086年（北宋元祐元年），因邑人周迪功先生捐地修全福寺而得名。春秋时为吴王少子摇的封地，名为贞丰里。

周庄是江南六大古镇之一，于2003年被评为中国历史文化名镇。周庄历史悠久，是典型的江南水乡风貌，有独特的人文景观，是中国水乡文化和吴地汉文化的瑰宝。

周庄镇60%以上的民居仍为明清建筑，仅0.47平方公里的古镇有近百座古典宅院和60多个砖雕门楼，周庄民居古风犹存，还保存了14座各具特色的古桥。景点有：沈万三故居、富安桥、双桥、沈厅、怪楼、周庄八景等。

景点门票：100元

开放时间：08:00 - 20:00

路程：26公里





跟随希尔顿，寻美苏州

寻·味



同德兴面馆



哑巴生煎



鸡头米



松鼠桂鱼



阳澄湖大闸蟹



太湖白虾



太湖银鱼



太湖白鱼





东山白沙枇杷



西山杨梅



东山碧螺春



西山橘子



感谢您的观看!

