



Sheraton®

# 深圳博林天瑞喜来登酒店

## 酒店简介

08 4, 2019

# 内容目录

01 酒店概况

02 客房

03 宴会

04 餐饮



# 01 酒店概况



## 深圳博林天瑞喜来登酒店



- 博林集团旗下深圳博林天瑞酒店有限公司倾力打造
- 万豪国际集团负责全面运营和管理
- 地处南山西丽片区，毗邻学术氛围浓厚的深圳大学城
- 步行5分钟即可到达地铁5号线大学城站
- 15分钟车程即可抵达深圳北站
- 距离深圳宝安国际机场仅需30分钟车程

## 酒店位置







## 02 客房

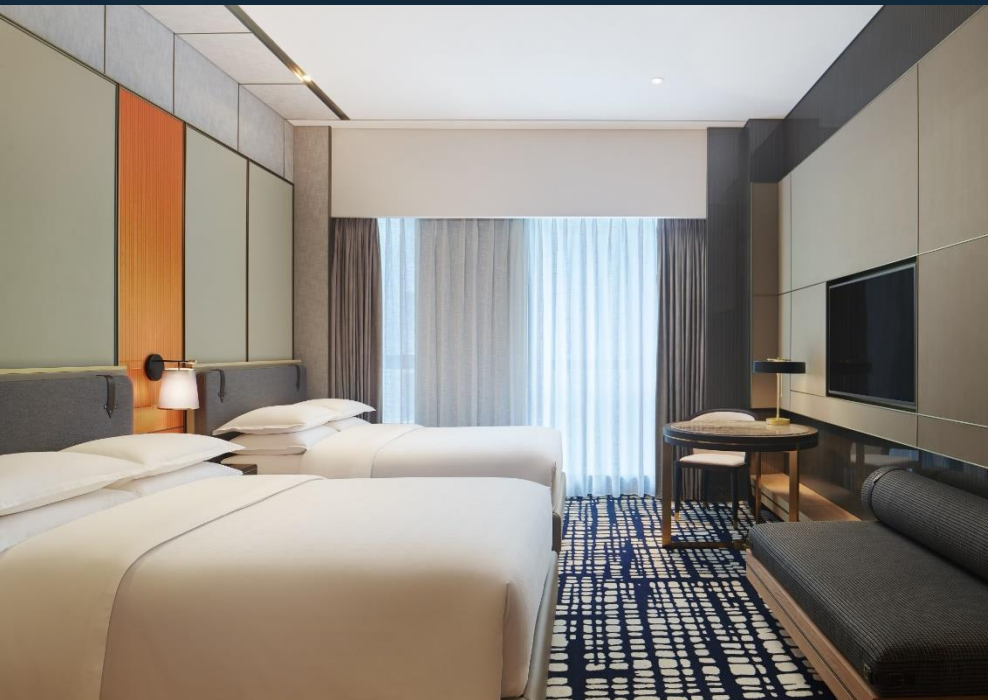


# 客房

## 精致客房及独立卫浴设施



## 客房



房型	面积 (平方米)	数量
豪华大床房	45	77
豪华双床房	45	37
无障碍客房	45	2
尊贵豪华大床房	45	54
尊贵豪华双床房	45	30
全景大床房	50	13
行政大床房	45	33
行政双床房	45	30
隅景套房	65	18
行政套房	90	12
总统套房	200	1

- 307间舒适奢华、风格迥异的喜来登客房及套房均配备先进完善的设施设备
- 喜来登特色睡眠体验 • 50英寸液晶智能电视
- 欧洲原装进口豪华卫浴设施 • 全尺寸浴缸和独立雨林淋浴间
- 维迈斯品牌卫浴用品 • 智能马桶





# 03 宴会



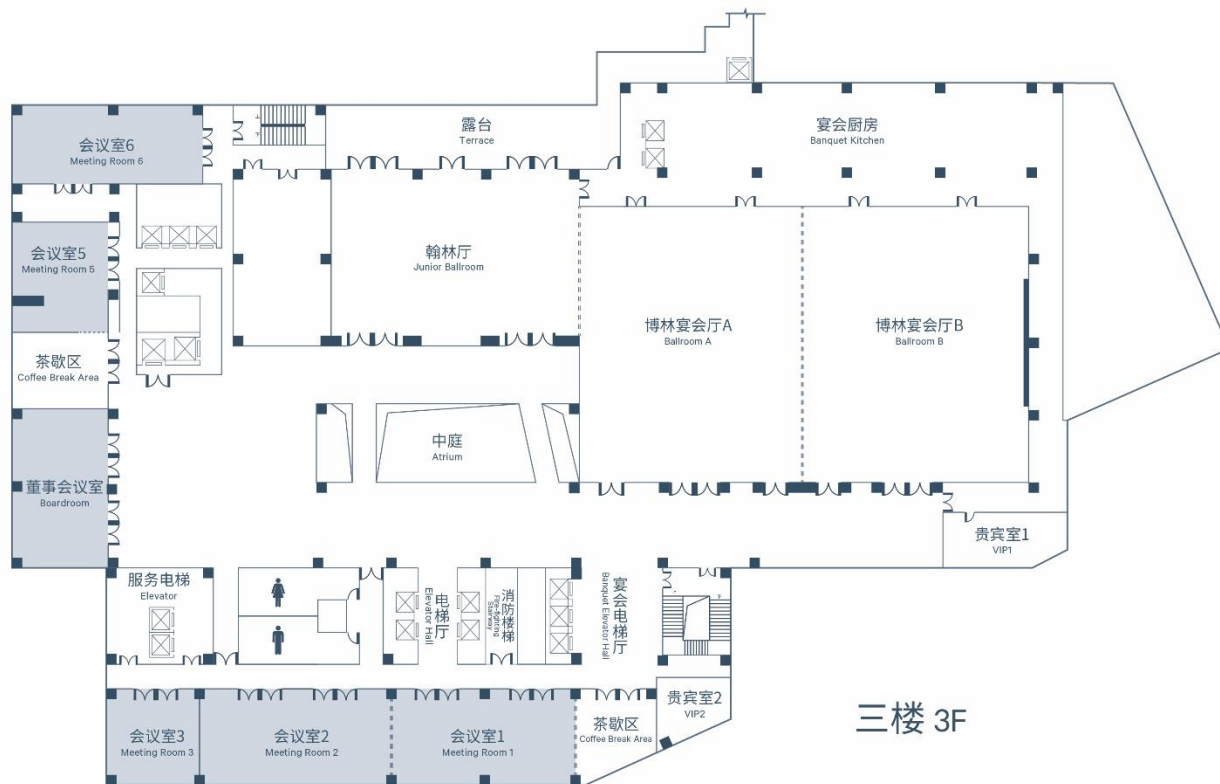
## 场地



- 1200平方米的无柱式博林宴会厅提供给您创意无限的使用空间
- 60平方米全彩高清LED屏幕及专业舞台音响设备“线性阵列音箱”
- 11间65-500平方米设备齐全、可灵活拆分组合的多功能厅，为不同需求的会议活动注入全新灵感
- 酒店5楼的露台花园，为精致高端的中小型宴会创造更多可能

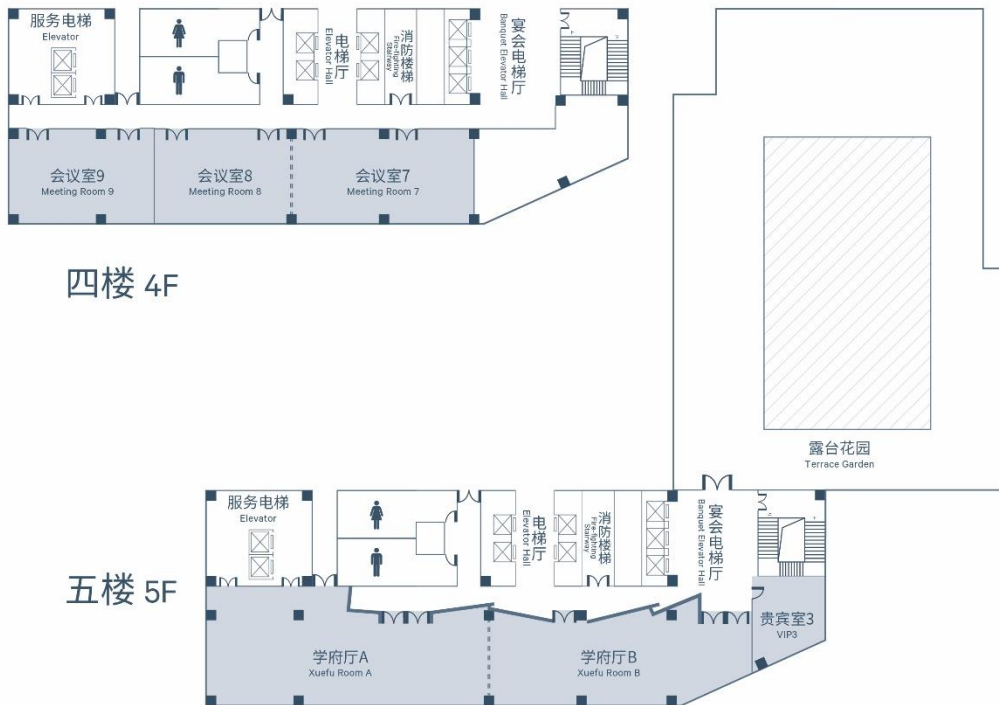
# 平面图

## 会议平面图 Meeting Space Overview





# 平面图



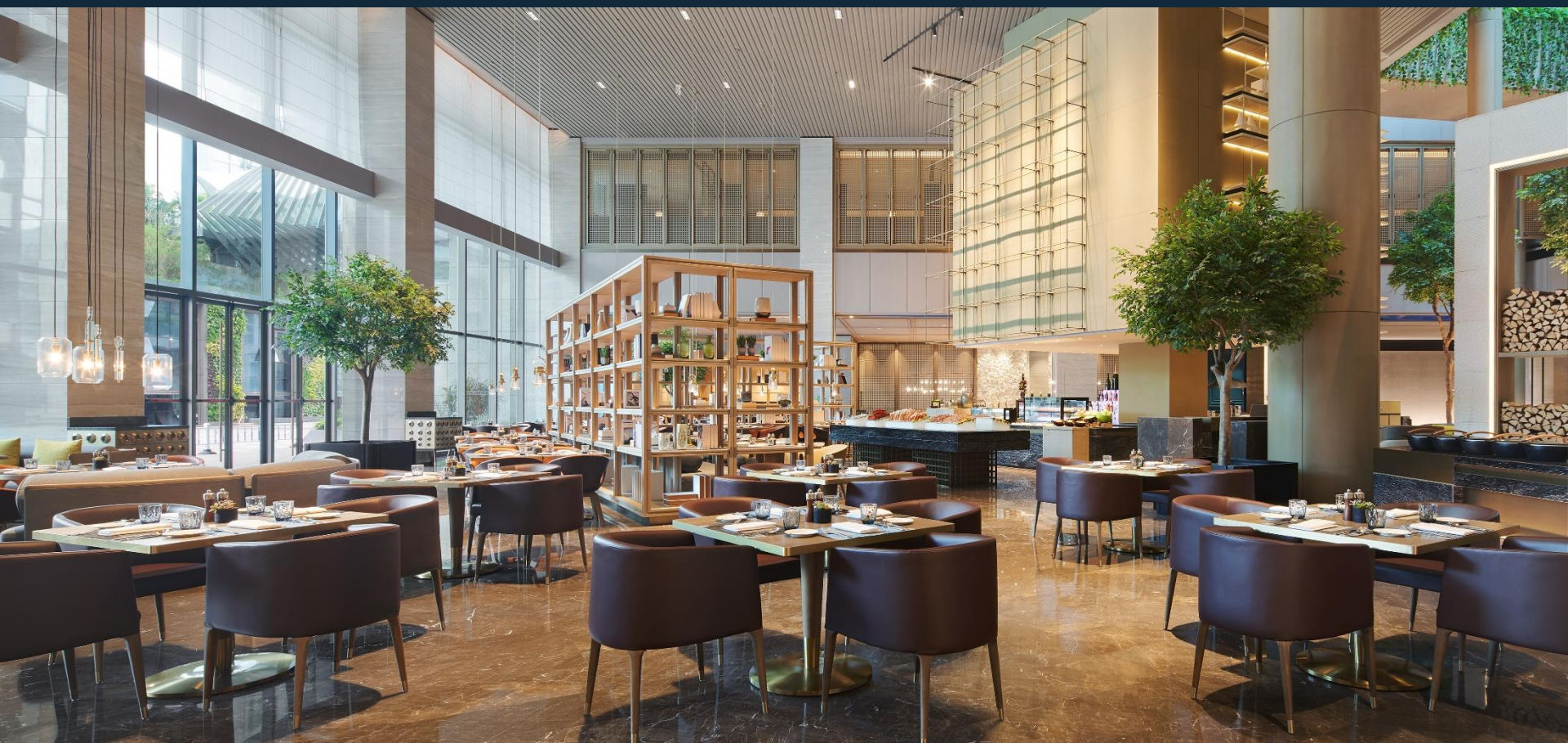
会议设备容量表

楼层	名称	面积 (平方米)	规模 (米)	层高 (米)	中式宴会	课桌式	剧院式	鸡尾酒会	U 型
3	博林宴会厅	1200	43X28	8.0	660	846	1512	800	144
3	博林宴会厅A/B	600	21.5X28	8.0	300	336	714	300	87
3	翰林宴会厅	400	24X16.7	8.0	200	240	400	200	75
3	会议室1	130	17X7.6	4.8	80	63	110	50	45
3	会议室2	130	17X7.6	4.8	80	63	110	50	45
3	会议室1+2	260	34X7.6	4.8	160	126	220	110	-
3	会议室3	68	9X7.6	4.8	40	36	60	20	27
3	董事会议室	128	15X8.5	2.5	-	-	-	-	17
3	会议室5	65	7.6X8.5	2.5	40	36	56	20	21
3	会议室6	116	16X7.3	2.5	80	63	110	50	42
4	会议室7	99	13X7.6	3.3	60	45	95	30	30
4	会议室8	95	12.5X7.6	3.3	60	45	95	30	30
4	会议室7+8	195	25.5X7.6	3.3	120	90	190	60	-
4	会议室9	106	14X7.6	3.3	60	45	100	30	36
5	学府厅	500	50X10	3.6	260	240	500	260	-

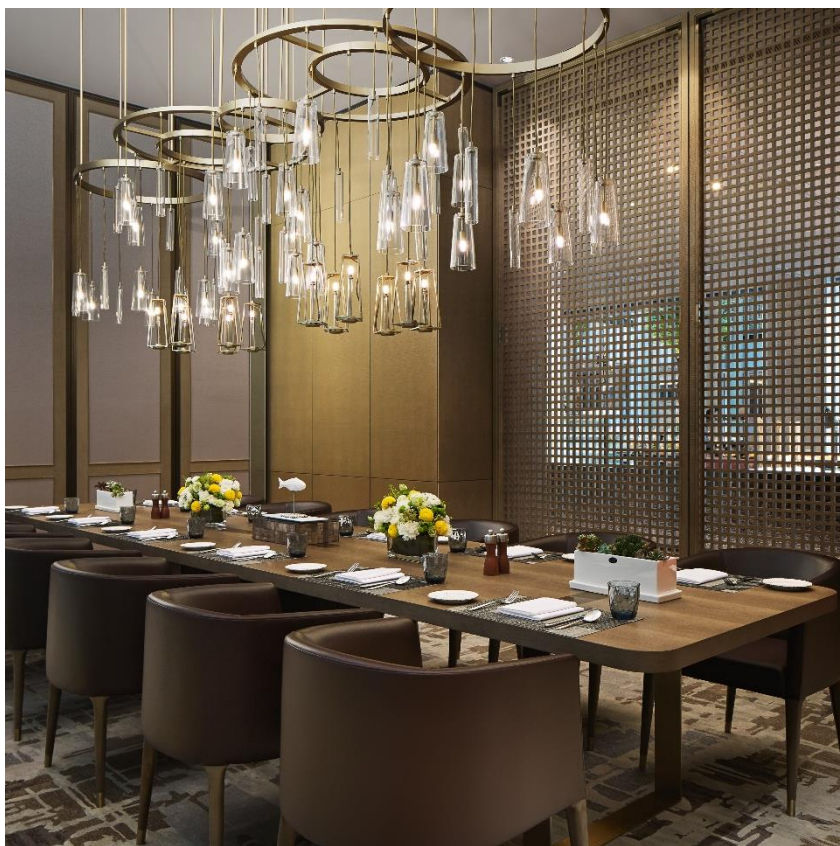




## 04 餐饮



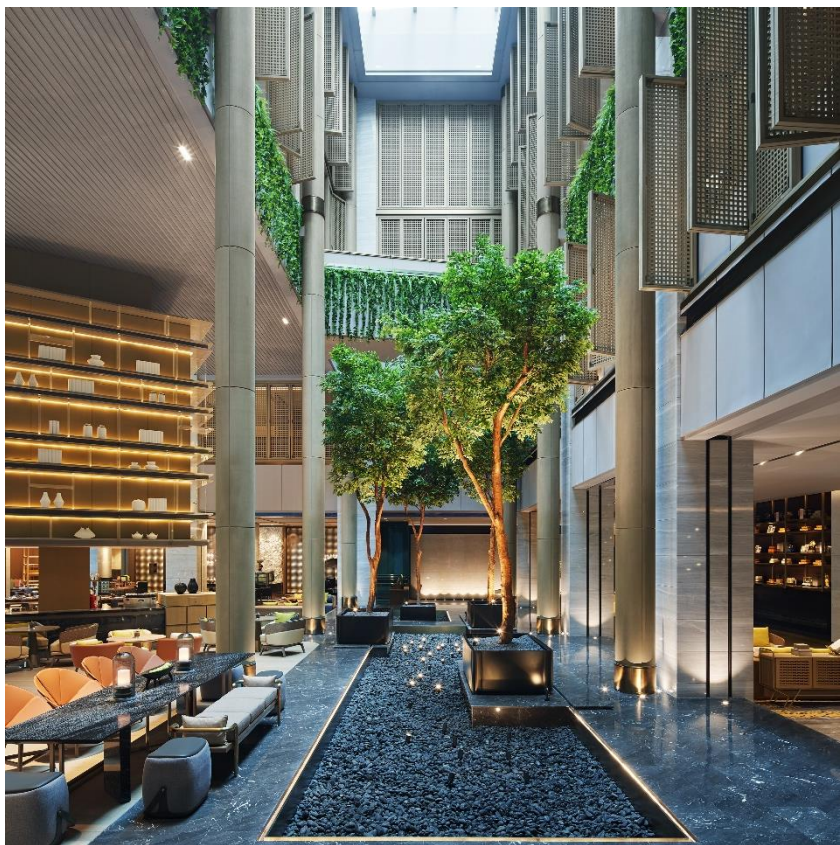
## 西丽尚膳



- 可同时容纳240人用餐的全日制餐厅
- 设有开放式厨房，以新鲜食材烹饪世界各地特色美食，为宾客提供独特的餐饮体验
- 两个独立包厢
- 儿童活动区
- 营业时间：
  - 早餐：06:30-10:30
  - 午餐：12:00-14:00 (周一至周五)  
11:30-14:30 (周六至周日)
  - 晚餐：18:00-21:30 (周日至周四)  
18:00-22:00 (周五至周六)

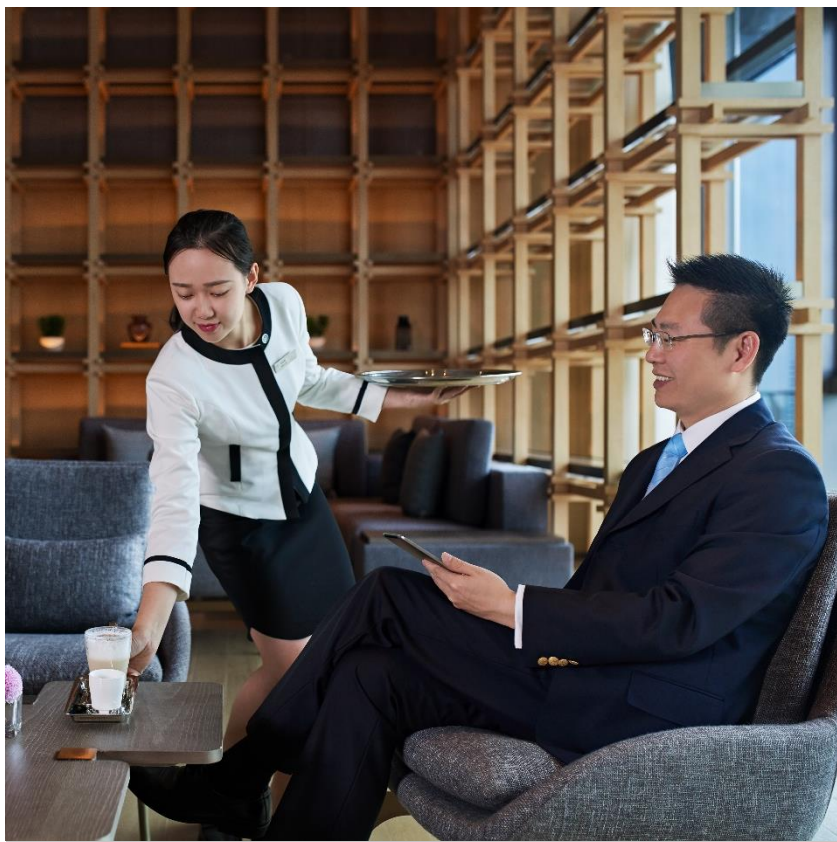


## 大堂酒廊



- 朋友小聚或商务会谈的理想之所
- 提供各式特色茶饮以及风格独特的经典茶歇
- 45个雅座
- 营业时间：10:00-24:00
  - 下午茶：14:30-17:30

## 喜来登行政酒廊



- 俯瞰西丽高山碧影的喜来登行政酒廊位于酒店23楼
- 提供一系列精选早餐、餐前饮品和开胃小吃
- 全天供应各式茶点及商务简餐
- 50个雅座
- 2间会议室
- 营业时间：6:30-23:30
  - 早餐： 06:30-10:30 (周一至周五)  
06:30-11:00 (周末及公众假期)
  - 下午茶： 14:30-17:00
  - 欢乐时光： 17:30-19:30



谢谢