

常州武进假日酒店

Holiday Inn Changzhou Wujin



®

假日酒店
Holiday Inn®

洲际酒店集团旗下



假日酒店
Holiday Inn

洲际酒店集团旗下

常州武进
CHANGZHOU WUJIN

常州
CHANGZHOU





“三吴重镇、八邑名都”

“天下名士有部落，东南无与常匹俦”

“江南明珠”常州地处鱼米之乡，位于江苏南部，长三角中心地带，北携长江，南衔太湖，东望东海，与上海、南京、杭州皆等距相邻，扼江南地理要冲，与苏州、无锡构成苏锡常都市圈。

常州的区位和水陆空交通条件十分优越，京沪高铁、沪宁城际高铁、京沪铁路、沪宁高速公路、312国道、京杭大运河等穿境而过；国家一类开放口岸常州港通江达海；4E级常州国际机场连接世界。





假日酒店
Holiday Inn

洲际酒店集团旗下

常州武进
CHANGZHOU WUJIN

地理位置
HOTEL
LOCATION





驾车&乘车

上海-常州 2个小时路程
南京-常州 1.5个小时路程
无锡-常州 0.5个小时路程
苏州-常州 1个小时路程

火车

上海-常州 1个小时车程
南京-常州 40分钟车程
北京-常州 4.5个小时车程

常州火车站至酒店 20分钟车程
常州火车北站至酒店 25分钟车程

飞机

每天有近50架国内、国际航班到达和离开常州机场
常州奔牛机场至酒店 40分钟车程

城市交通

地铁1号线 (延政大道6号出口)至酒店 5分钟步行
BRT1号线 11号线 (延政大道站)至酒店 5分钟步行



常州武进假日酒店位于常州市武进区，交通便捷。离沿江高速出入口仅3公里与上海、南京等距相望，并与苏州、无锡相连形成了沪-苏-锡-常-宁大都市商圈。距市中心商业繁华地段以及火车站仅需20分钟车程，驱车40分钟即可抵达常州机场。

酒店北靠武进区人民政府，南对大学城，东临花园街商业中心，西临国家4A级淹城旅游景区及省级野生动物园。武进高新技术产业开发区、津通工业园、武进经济开发区及汽车交易中心等均围绕周边、令您在常州的商务与休闲方便舒适。



假日酒店
Holiday Inn

洲际酒店集团旗下

常州武进
CHANGZHOU WUJIN

酒店客房
GUEST
ROOMS



客房及套房	大床房数	双床房数	房间总数	面积（平米）	我们的特色
高级房	35	74	109	36	<p>酒店拥有280间设计时尚新颖的舒适客房，包括高级楼层、豪华楼层、行政楼层和一套经典装饰的总统套房。</p> <p>所有客房均配备高速宽带互联网接口，国际/国内长途电话、室内保险箱、咖啡、茶、熨斗及熨板、吹风机等完善的客房设施。</p>
豪华房	24	58	82	36	
行政房	52	10	62	36	
豪华套房	8	-	8	46-57	
行政套房	7	-	7	46-57	
市长套房	9	-	9	73	
大使套房	2	-	2	109	
总统套房	1	-	1	182	
总房数			280		



高级房

大床房35间 / 双床房74间

面积36平方米的高级客房

装修典雅精致

您可尽情放松休息

工作区配备高速网络接口及无线互联网

为您实现舒适便捷网上办公环境

房间配备液晶电视和 Wi-Fi

浴室设有热带花洒

让您的旅途轻松惬意





豪华房

大床房24间 / 双床房58间

面积36平方米的豪华客房

装修典雅精致

您可尽情放松休息

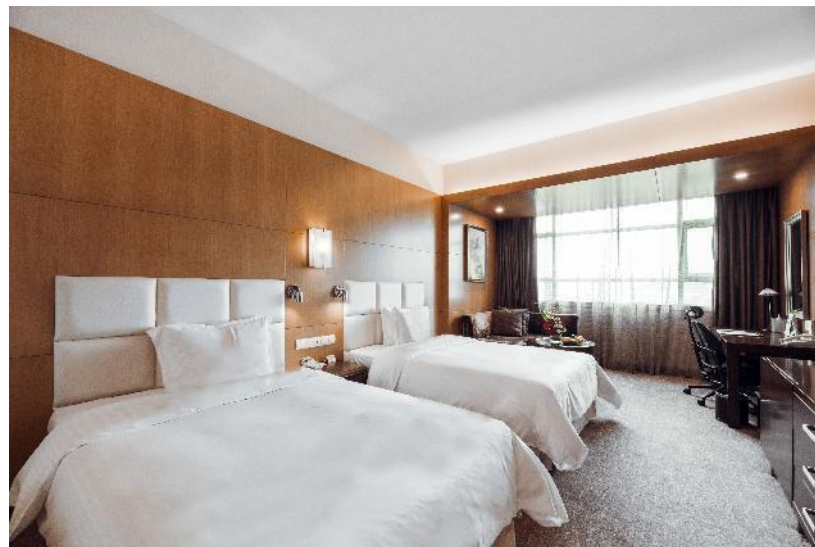
工作区配备高速网络接口及无线互联网

为您实现舒适便捷网上办公环境

房间配备液晶电视和 Wi-Fi

浴室设有热带花洒

让您的旅途轻松惬意



行政房

大床房52间 / 双床房10间

面积36平方米的行政客房

装修典雅精致

您可尽情放松休息

工作区配备高速网络接口及无线互联网

为您实现舒适便捷网上办公环境

房间配备液晶电视和 Wi-Fi

浴室设有热带花洒

让您的旅途轻松惬意



套房

豪华套房8间 / 行政套房7间

市长套房9间 / 大使套房2间

总统套房1间

面积46-57平方米的套房

装修典雅精致

您可尽情放松休息

工作区配备高速网络接口及无线互联网

为您实现舒适便捷网上办公环境

房间配备液晶电视和 Wi-Fi

浴室设有热带花洒

让您的旅途轻松惬意



特色亲子房

家庭特色亲子主题房
每一处细节都充满了童趣
为家庭旅行带来更多乐趣





假日酒店
Holiday Inn

洲际酒店集团旗下

常州武进
CHANGZHOU WUJIN

餐厅酒廊
RESTAURANT
& LOUNGE





韵廊·大堂吧

浪漫古典的音乐

甘鲜醇厚的茗茶

约上三五挚友，倾心、交流

享受惬意时光，亦或在一天结束后

拾起一本倾心书籍

佐以点心

啜饮一杯精心调配的咖啡

放慢步伐，舒缓心情

位置：酒店一楼

营业时间：09:00a.m. - 20:00p.m.



水榭花都·咖啡厅

融合中、亚和国际美食
为您奉献丰飧的早午晚餐

另有零点菜单

满足不同口味需求

开放式厨房

现场演绎厨艺经典

活力十足

位置：酒店一楼

营业时间：06:00a.m. - 21:00p.m.



熙和园·中餐厅

飞觥过盏，鬓影衣香

设计斐然瑰丽的熙和园中餐厅
为您呈现驰名已久的淮扬和港式粤菜

更备有各类尊享雅间

满足您宴请高朋的饕餮意愿
共拥有6个大小不等的中餐包厢

位置：酒店二楼

营业时间：

11:00a.m. - 13:30p.m.

17:00p.m. - 21:00p.m.



假日酒店
Holiday Inn

洲际酒店集团旗下

常州武进
CHANGZHOU WUJIN

宴会及会议
MEETINGS
AND EVENTS





莱蒙大宴会厅

1512平方米的无柱式莱蒙大宴会厅

能同时容纳1000人就餐

莱蒙大宴会同时可分成三个超过500平方的宴会厅

配备先进的灯光音响系统

全面满足各种类型会议及活动的需求



水榭大宴会厅

1788平方米的水榭大宴会厅

可分隔成8个会议包厢

其中2个240平方米多功能会议厅

1个180平方米多功能会议室

120平方米、110平方米、70平方米、66平方米

多功能会见厅或会议室各1个

1个60平方米小型会议室

全面满足各种类型会议、宴会及各种活动的需求

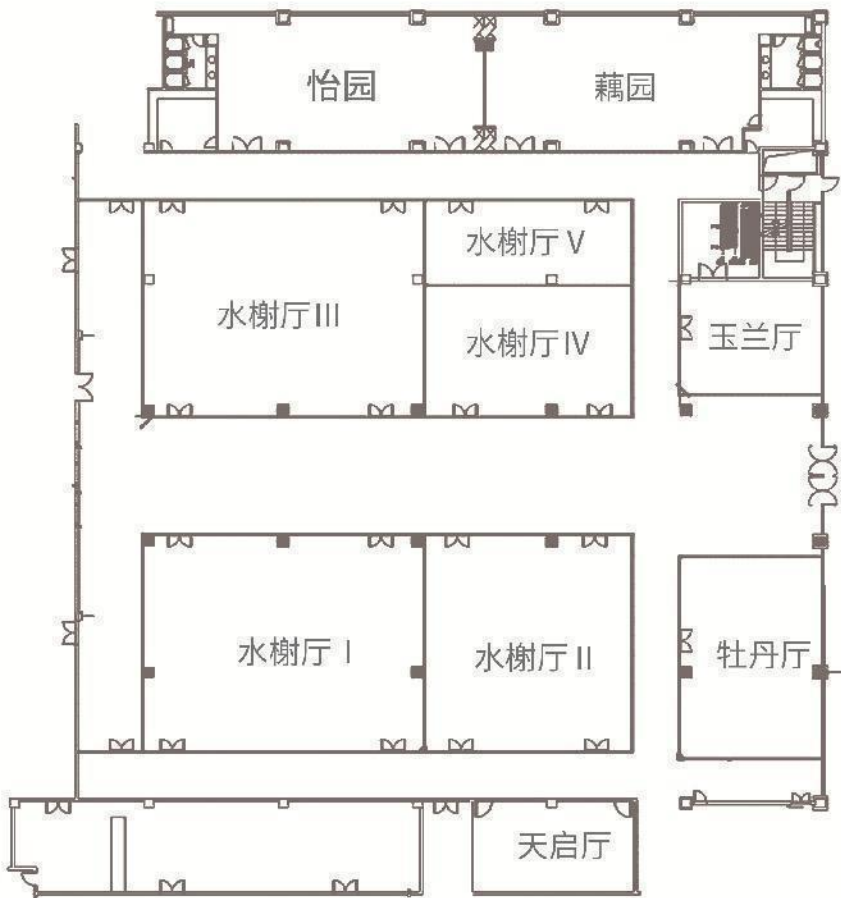


多功能厅

5个面积从66平方米到190平方米不等的
多功能厅，
配备先进的灯光音响系统，全面满足各
种类型会议及活动的需求。

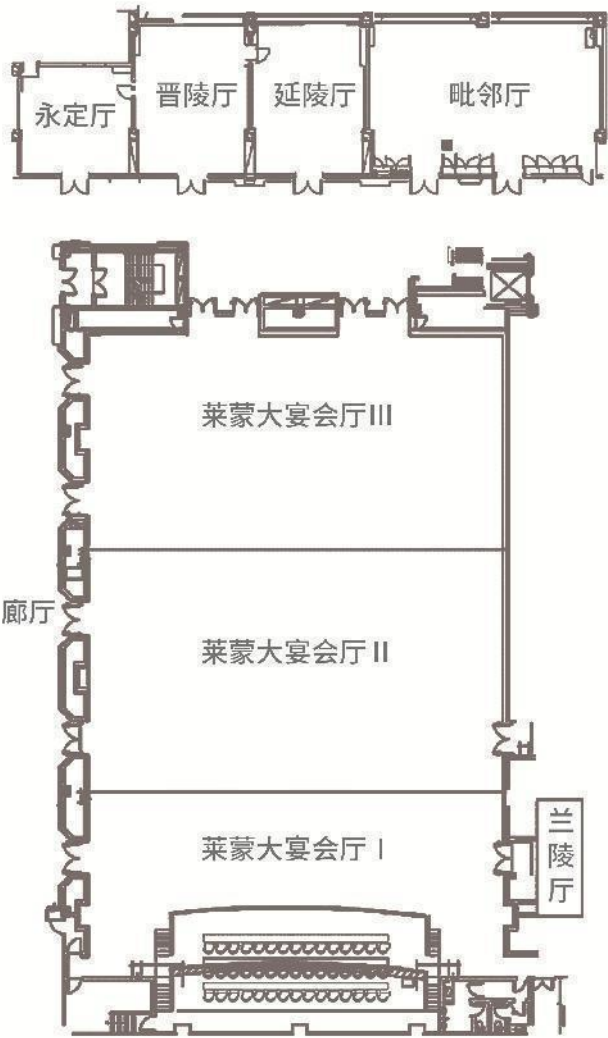
一楼宴会厅

厅名	楼层	规模			可容纳人数						
		宽度X长度X高度 (米)	面积 (平方米)	鸡尾酒会	U型会议	董事会会议	剧院	课桌式	宴会	回型会议	自助餐
水榭大宴会厅	一层	44X42x4.3	1788	1000	—	—	1000	800	1000	—	800
水榭厅 I	一层	17X14x4.3	252	120	60	70	140	100	120	70	120
水榭厅 II	一层	14X13X4.3	180	80	36	34	100	70	80	36	80
水榭厅 III	一层	17X14x4.3	252	120	60	70	140	100	120	70	120
水榭厅 IV	一层	12.8X8.5X4.3	110	50	26	24	50	40	30	32	30
水榭厅 V	一层	12.8X8.5x4.3	66	30	23	24	36	30	—	26	—
玉兰厅	一层	9x7.9x4.3	70	40	26	24	40	30	20	32	20
牡丹厅	一层	14X8.2X4.3	144	60	36	34	100	70	60	42	60
天启厅	一层	9x5.8x4.3	55	—	18	20	—	—	—	20	—
水榭厅 II & I	一层	30X14x4.3	432	200	120	120	300	200	200	120	200
水榭厅 V & V	一层	14X12.8X4.3	176	80	36	34	100	70	80	36	80
水榭厅 IV & V & III	一层	29.8X14x4.3	428	200	120	120	300	200	200	120	200
怡园	一层	16X8X4.3	128	100	36	38	100	60	100	42	60
藕园	一层	16X8X4.3	128	100	36	38	100	60	100	42	60



二楼宴会厅

厅名	楼层	规模			可容纳人数						
		长度和宽度 (米)	面积 (平方米)	高度 (米)	鸡尾酒会	U型会议	董事会会议	剧院	课桌式	宴会	自助餐
莱蒙大宴会厅	二层	49.6x30.5	1512	8.2	1200	—	—	1000	800	800	800
莱蒙大宴会厅 I	二层	17X30.5	518	8.2	450	120	120	400	250	260	260
莱蒙大宴会厅 II	二层	16.3x30.5	497	8.2	450	120	120	400	250	260	260
莱蒙大宴会厅 III	二层	16.3x30.5	497	8.2	450	120	120	400	250	260	260
莱蒙大宴会厅 I & II	二层	33.3x30.5	1015	8.2	900	—	—	800	500	520	520
莱蒙大宴会厅 II & III	二层	32.6X30.5	994	8.2	900	—	—	800	500	520	520
永定厅	二层	7.9x8.3	66	3.8	60	16	16	30	20	20	20
晋陵厅	二层	8.7X11	96	3.8	90	20	20	40	30	30	30
延陵厅	二层	8.7x11	96	3.8	90	20	20	40	30	30	30
毗邻厅	二层	17x11	190	3.8	180	32	32	180	80	80	100
兰陵厅	二层	5.9X11	66	3.8	60	16	16	30	20	20	20





多样草坪

视野开阔的三万平米后花园
为您打造浪漫草坪婚礼
亦也可成为团队拓展的场地





假日酒店
Holiday Inn

洲际酒店集团旗下

常州武进
CHANGZHOU WUJIN

酒店设施
HOTEL
FACILITIES





健身中心
FITNESS CENTER



恒温室内泳池
INDOOR SWIMMING POOL



足球场
FOOTBALL FIELD



假日酒店
Holiday Inn

洲际酒店集团旗下

常州武进
CHANGZHOU WUJIN

周边景点
SURROUNDING
ATTRACTIONS





距离酒店5分钟车程

春秋淹城

淹城旅游区规划总面积7.6平方公里，分为5大区块：春秋淹城遗址、淹城春秋乐园、淹城野生动物世界、淹城传统商业街坊和淹城宝林禅寺。中国春秋淹城旅游区通过再现人文情景，全方位演绎春秋时代灿烂的历史文化，积极打造中国春秋文化品牌，形成融旅游、休闲、娱乐、科普、购物、餐饮于一体的旅游综合体。“明清看北京，隋唐看西安，春秋看淹城。”春秋淹城旅游区，正是一颗璀璨明珠在长三角地区熠熠生辉。



距离酒店25分钟车程

青果巷

“江南名士第一巷 ”

“一条青果巷，半部常州史”

在过去的近五百年里青果巷是常州乃至江南的文脉之源，而今，常州青果巷依然人气不减，仍是最值得一探的人文胜地。



距离酒店30分钟车程

红梅公园

红梅公园因园内的著名古建筑-红梅阁而得名，2010年获得中国人居环境奖。

红梅公园分为八景：红梅春晓、古刹钟声、曲池风荷、青峦倒影、凤桥花径、翠薇秋霞、孤山雪松、文笔夕照。



距离酒店30分钟车程

天宁禅寺

千年古刹天宁寺雄踞常州东门外，前俯举世闻名的京杭大运河，后倚常州第一大公园红梅公园，是常州现存规模最大，保存最完整的千年古刹。其特点是五大："殿大、佛大、钟大、鼓大、宝鼎大，被誉为"东南第一丛林"。



距离酒店30分钟车程

常州中华恐龙园

国家5A级景区。是一座集科普、游乐、演艺、住宿、购物于一体的一站式旅游度假区，有“东方侏罗纪”之称。



距离酒店40分钟车程

环球动漫嬉戏谷乐园

环球动漫嬉戏谷，以“动漫艺术、游戏文化”为主题，将超前的数字娱乐和高科技技术完美融合，通过游戏虚拟场景局部实景化的手段，将一个从未有过的、神秘未知的、超越现实的“奇幻世界”带入现实！你，将以主角的身份，在现实中演绎“穿越奇幻世界”之神话传奇。

环球动漫嬉戏谷拥有中国大陆唯一、世界第二座天幕影院“天幕幻想”和亚洲第一的360度环形过山车“云之秘境”、亚洲最高最长最快的飞行式过山车“撕裂星空”在内的近30余个体验游乐项目。



距离酒店50分钟车程

东方盐湖城

东方盐湖城传承中国大道文化精髓，融合中国道教名山—茅山的“山、水、茶、盐、药、泉”六大自然资源及道文化、金坛地缘文化，彰显道法自然、天人合一的山水情怀。项目依据文化引领、旅游支撑、度假主导的“三位一体”发展机制，以一期道天下景区为“一核”、加上茅东风情小镇、山地运动公园和道养生休闲公园为“三区”的规划分区。将打造国内首个集观光游览、休闲度假、文化展示、山地运动等旅游业态为一体，服务与设施一流的综合性特色休闲国家级山水闲养旅游度假目的地。



距离酒店50分钟车程

茅山森林世界

茅山森林世界位于风景秀丽的江苏省金坛茅山旅游度假区内，园区总面积3500亩，总投资15亿元，交通发达，背倚茅山二茅峰，怀抱仙姑村海底水库，森林覆盖率达80%以上。森林和竹海连绵，让人们逃离城市，体验无处不在的浪漫森林生活。

景区深挖森林度假内涵，全新推出“林深见鹿”等森林王牌项目，同时打造丛林漂流、小野温汤/冷泉、ATV全地形越野、丛林穿越等森系体验项目配套镜湖、天鹅湖、山海茶田等生态观光体验，是一个集“森林体验、亲子研学、网红打卡”等为一体的山野度假乐园。



距离酒店50分钟车程

花谷奇缘

花谷奇缘旅游景区，华东地区特色的“花”主题原创景区。由江苏花谷奇缘旅游发展有限公司投资建设，匠心打造花神园、法国花园、荷兰花园、玫瑰花园、梦幻花园、儿童花园、萌宠花园、半山花田、音乐花园等十大特色精品花园及一大原生花海。

景区以“坚持人与自然的和谐共生”为建设思路，以“园林园艺”为文化内核，以“自然游览、花园游赏、植物科普”为重点，形成华东具有特色的花主题旅游目的地。



距离酒店50分钟车程

长荡湖水街

长荡湖水街位于美丽的长荡湖畔，以中华绒螯蟹为代表的长荡湖“八鲜宴”、“长荡湖第九鲜”和“长湖荡珠”闻名，是游客品尝湖鲜美食、感受水乡风情的好去处。信步走上曲折有致的栈桥，芦苇阵阵掩映两侧，几十条形态各异、色彩丰富的餐饮船规则分布，古朴雅致的画舫船载着乘客穿梭于水天茫茫中。夜幕初降，水街华灯初上，水面摇曳的灯光与满天繁星交相辉映，别有一番风味。



距离酒店45分钟车程

金沙湾高尔夫俱乐部

金沙湾高尔夫俱乐部位于江苏省风光俊秀的茅山地区，由华人高球界传奇人物吕良焕先生设计的金沙湾高尔夫，利用独特的山势地貌将经典的高尔夫形态创意呈现。球场前九洞地处丘陵，山势连绵起伏，松林环绕，风景怡人；后九洞临湖而建，波光鳞鳞，山水相依，气蕴悠远。举目远眺，视野旷达，一派湖景与山景交融的胜境，流露山水高尔夫的真意。



常州武进假日酒店

HOLIDAY INN CHANGZHOU WUJIN

T: 86 519 86313888 F: 86 519 86227333

中国江苏省常州市武进区延政中大道59号

NO.59 Middle Yan Zheng Avenue Chang Zhou Wu Jin P.R.China

