

船山书院

CHUANSHAN ACADEMY  
五塔寺

# 北京船山书院

博物馆会议



## □关于船山书院

**船山书院** 隶属于传奇文化发展集团，书院坐落于北京石刻艺术博物馆东院内，隐于明清皇家寺院的古建群落之中，古朴的院落在不失历史气息的情况下又融合了现代和法式元素，隐于闹市，自成清静，又别有洞天。

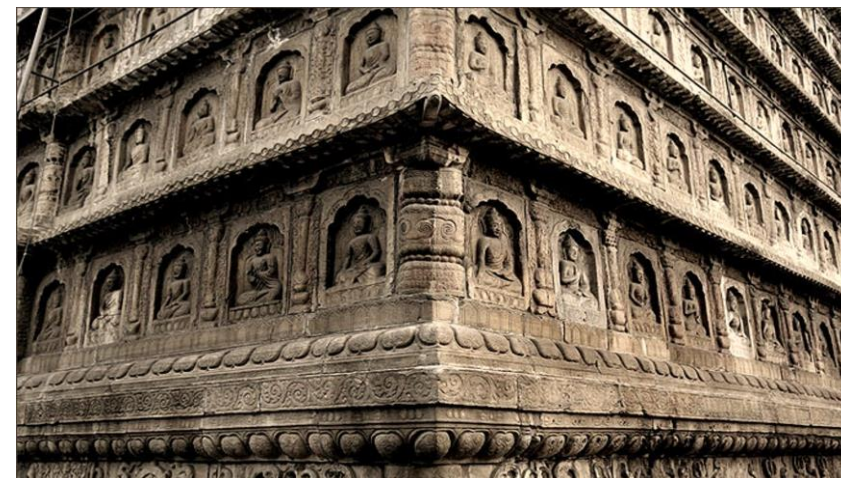
书院共有9间大小与风格不同的会议厅，公开对外承接和承办董事会、培训会、产品发布会、workshop、中小型艺术展览等。目前已成为在京世界500强和中国200强企业优选的会议和活动场地。

开放 · 共享 · 自由 · 专属

一价全包的专业服务

尊享博物馆会议空间

无与伦比的独特体验





# 不可复制的环境和文化底蕴

**船山书院** 背靠五塔寺，隐于石刻艺术博物馆内，独有的文化和环境，让会议、研讨、培训等种种商务活动，都能沉浸在诗和远方的美妙体验中…

历经朝代更迭，长河环绕，数世沧桑的老建筑构筑了经典的博物馆会议中心。

中国最美金刚宝座塔

明清多位帝王选此建皇家寺院

乾隆为母祝寿之地，故宫博物院馆藏画卷《釐延千梵》呈现

佛教东传至此，呈现千年菩提之路，成为世界建塔典范

两株银杏如佛守护千年

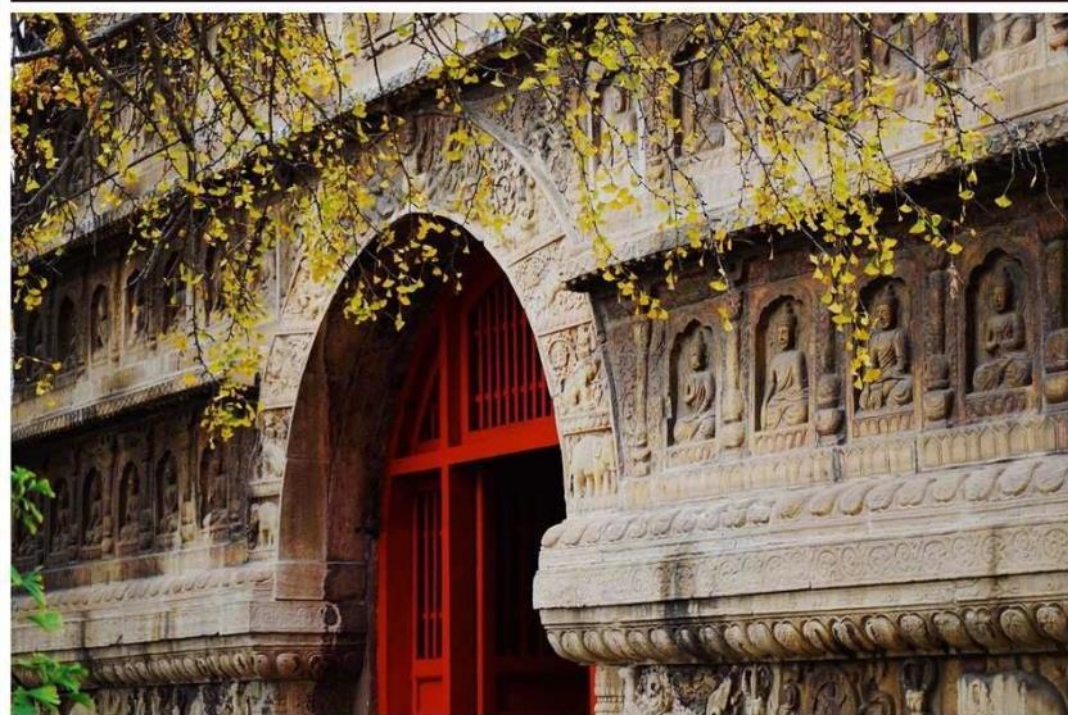
北京最全的石刻文物集群

首批全国重点文物保护单位

博物馆会议活化样板间















『乾隆在五塔寺为母祝寿』

故宫博物院馆藏画卷《乾隆延千梵》描绘了庆祝场面



# 中西融合，引入法国Châteauform'管理理念

船山书院是传奇集团于2016年引进法国Châteauform'会议酒店品牌到中国，成功投资落地中国的第一间会议之家精品会议样板间。  
书院因地制宜，吸收融合Châteauform'管理理念，为客户提供**无与伦比的专业博物馆会议体验**。

会议之家四大核心理念：

- 家庭式服务
- 一价全包
- 全球最领先会议高科技设备
- 以历史遗迹和城市地标为代表的卓越会议场所



## Châteauform'

会议之家

45 个致力于商务活动的古堡

遍布欧洲7个国家

100% 客户满意度

TNS Sofres 2014年综合评定为法国第一会议品牌

Châteauform'会议之家，法国著名会议品牌，创建于1996年，精选欧洲各地古堡，改造并提供企业研讨会、培训及商务会晤服务，独有的“一站式”商务会议理念和环境优越的场所，让客人感觉如同在家一般。



# 一站式全包服务

船山书院提供一站式的专业服务，包括会议场地、全套会议设备、定制化的茶歇和餐饮等等，并且采用一价全包收费模式，无繁琐的收费项目，与会者可轻松掌握预算控制。

| 您的一天   | 您的会议   |  |
|--|--|--|
| <div><ul style="list-style-type: none"><li>✓ 提供组织安排及后勤支持</li><li>✓ 主厨为您精心准备的美食</li><li>✓ 全天自制茶歇点心</li><li>✓ 全天自由享用咖啡、茶饮等各类饮品</li><li>✓ 人性化的舒适休息区</li><li>✓ 5-10部免费泊车位</li><li>✓ 石刻馆参观（可代购门票）</li></ul></div> | <div><ul style="list-style-type: none"><li>✓ 专业会议室、阶梯培训室或礼堂</li><li>✓ 巴可可立享会议设备</li><li>✓ 投影仪及视频会议设备</li><li>✓ 活页板及展示粘贴区域</li><li>✓ 无线WIFI及有线上网</li><li>✓ 无线挂耳、手持等各类麦克风</li><li>✓ 专业音响设备</li><li>✓ 台式及笔记本电脑</li><li>✓ 多功能彩色打印机</li></ul></div> | <div><ul style="list-style-type: none"><li>✓ “商务角”：电脑、打印机，复印机 ...</li><li>✓ 转换写字板</li><li>✓ 您可能需要的其它设备.....</li><li>✓ 会后我们可以根据您的需要，举办冷餐会、晚间鸡尾酒会、晚餐及定制个性化招待会。</li></ul></div> |







根据客户需求，提供各式中西餐





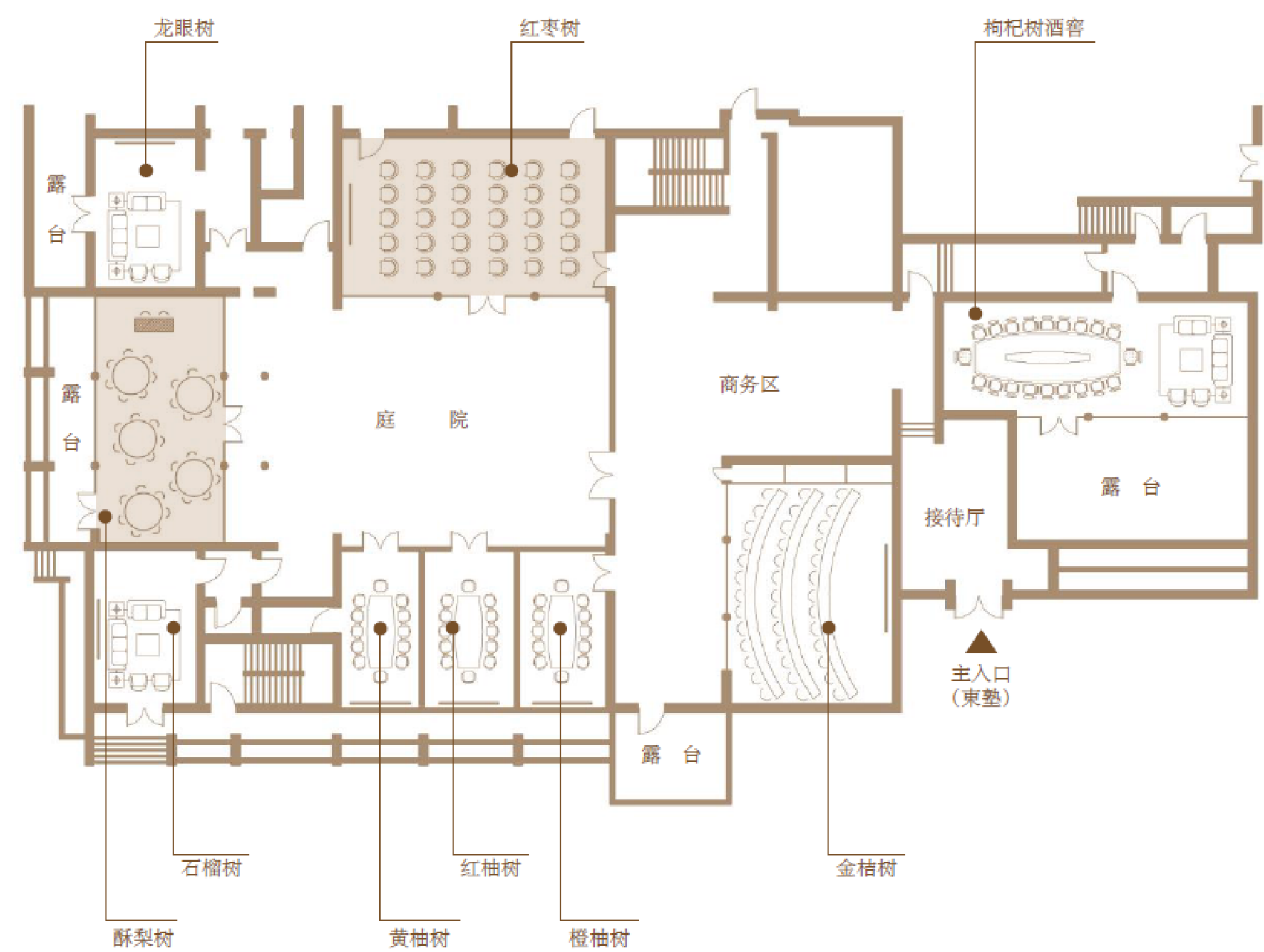


精致茶歇，自由享用





# □ 场地简介

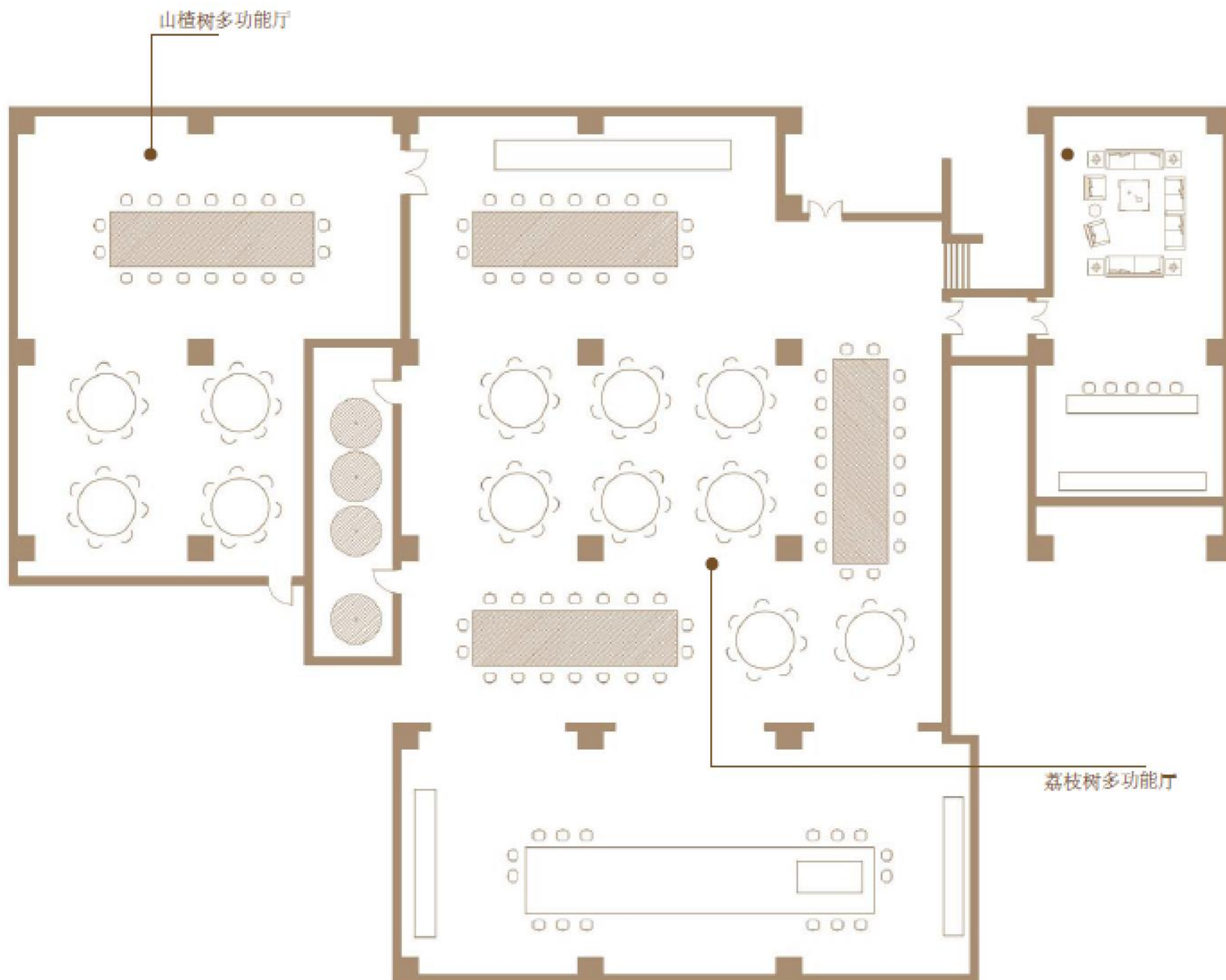


- 枸杞树酒窖  
75m<sup>2</sup>/6.8m\*10.0m; 16-30位
- 红枣树  
70m<sup>2</sup>/6.5m\*10.9m; 20-60位
- 金桔树  
70m<sup>2</sup>/6.8m\*10.0m; 20-42位
- 酥梨树  
50m<sup>2</sup>/5.4m\*10.2m; 12-25位
- 龙眼树  
26m<sup>2</sup>/6.2m\*4.2m; 5-10位
- 石榴树  
30m<sup>2</sup>/4.3m\*6.3m; 10-12位
- 红柚树  
30m<sup>2</sup>/4.8m\*6.6m; 10-16位
- 黄柚树  
22m<sup>2</sup>/3.4m\*6.6m; 4-8位

一层会议大厅平面图



## □ 场地简介



山楂树 100m<sup>2</sup>

- 40人自助餐
- 40人圆桌餐
- 50人鸡尾酒会

荔枝树 450m<sup>2</sup>

- 70-100人自助餐
- 100人圆桌餐
- 120人鸡尾酒会

底层多功能厅平面图





## 红枣树

紧邻中央庭院

桌型灵活可变



## 酥梨树



带露台·毗邻石刻馆·南北通透·桌型灵活可变





## 枸杞树酒窖 ▶

董事会议厅  
独立空间

带沙发会客区  
带独立卫生间和露台



## ◀ 金桔树

剧院式  
哈佛商学院同规格会议厅





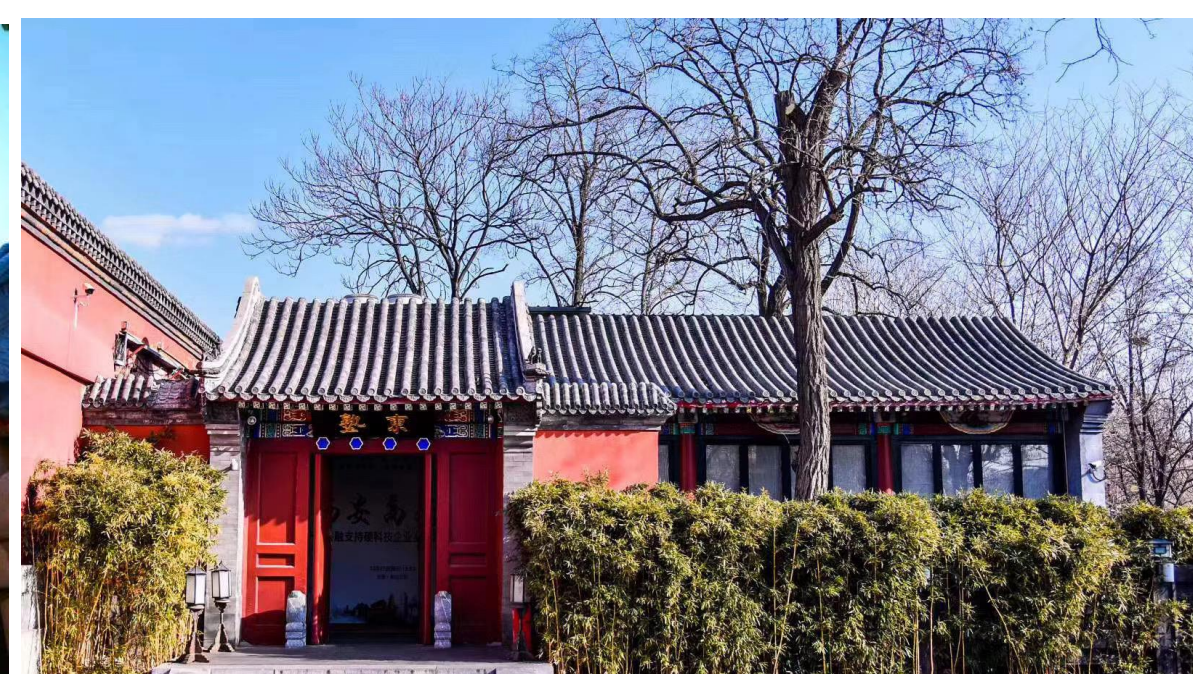
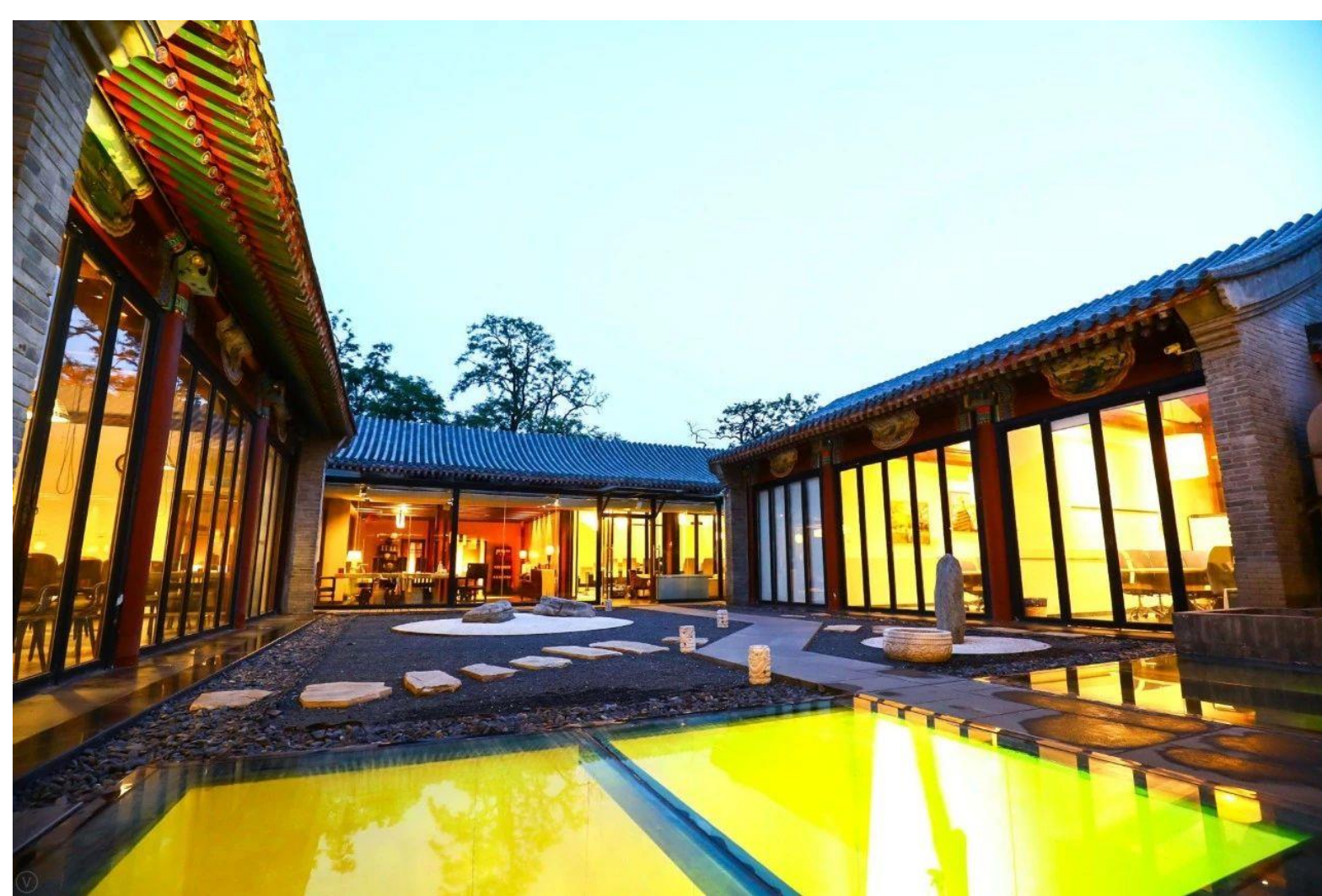
▼ 荔枝树多功能厅 ▲



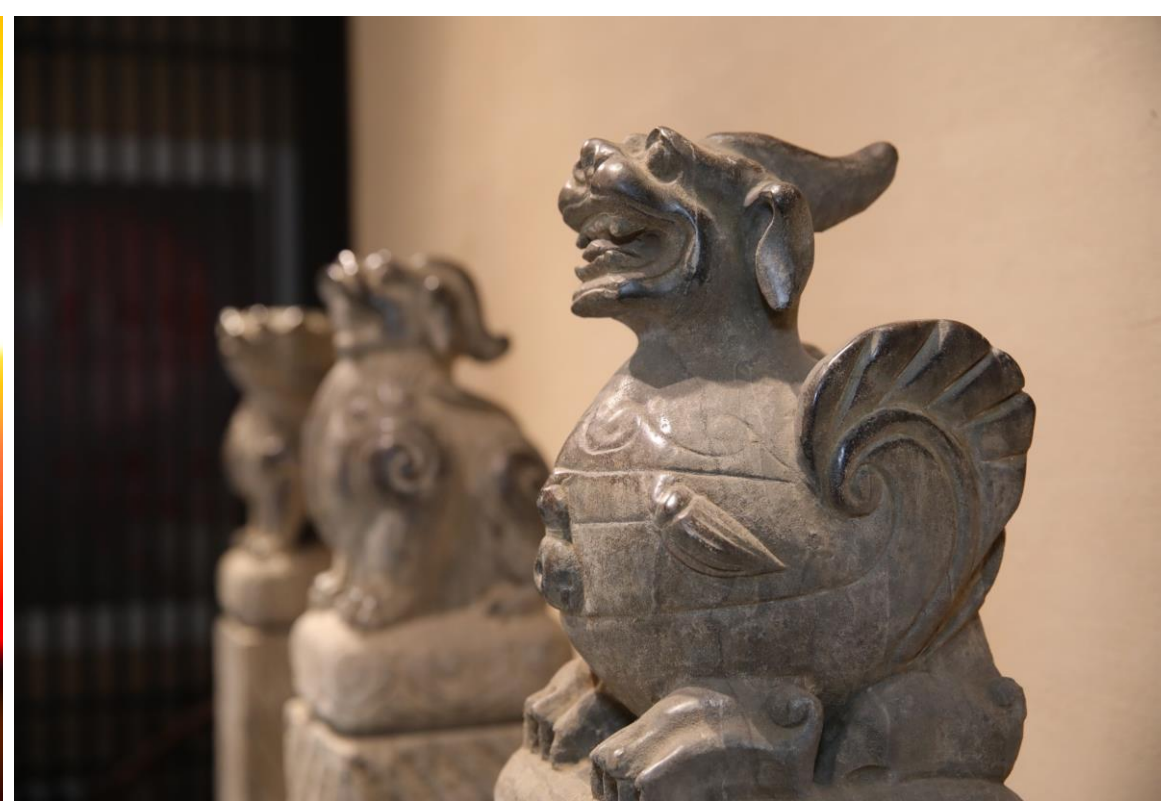
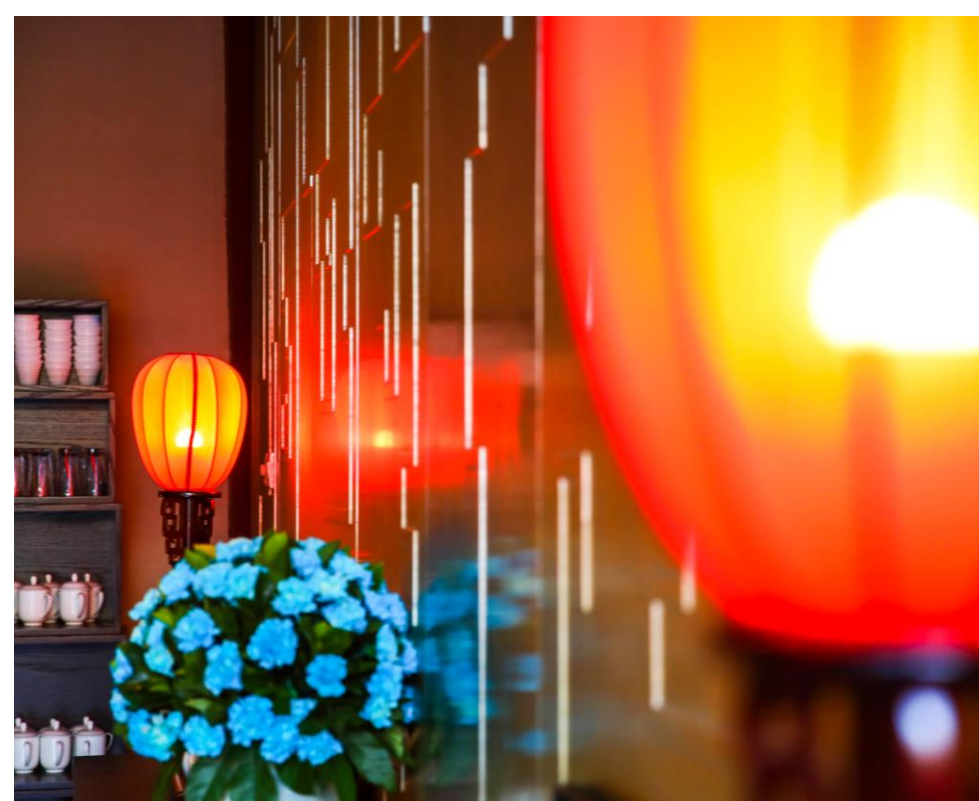
▲ 山楂树多功能厅 ▼













## □ 我们的客户



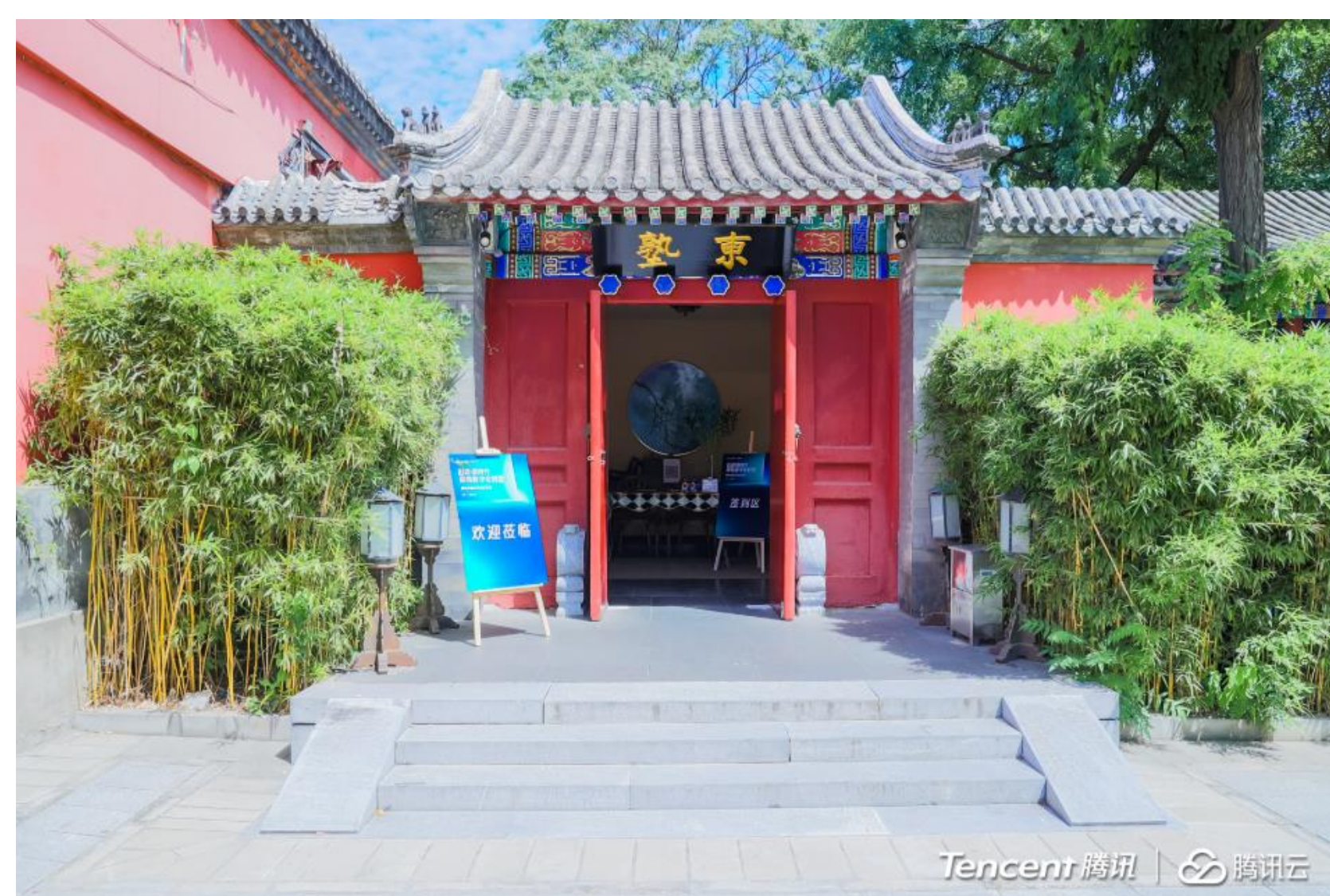


## 『亚投行2022 IMD Annual Retreat』





## 『 2022腾讯金融云行业私享会 』





## 『2022国窖1573 俱乐部会员活动』



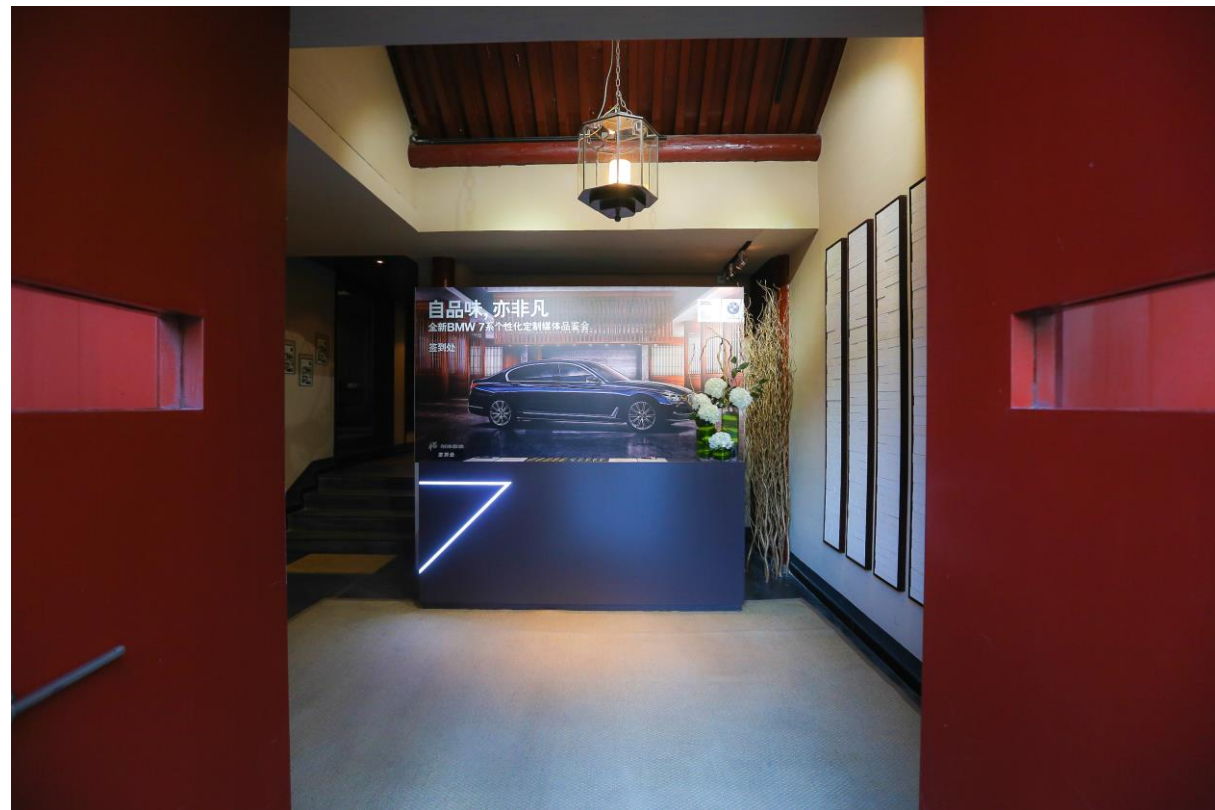


# 『 2021路易威登北京硬箱展 』





## 『 2016 BMW 7系品鉴沙龙 』







北京石刻艺术博物馆



船山书院



## □ 船山书院位置：

北京石刻艺术博物馆

进入大门后约20米右侧东塾

## ◀ 行车路线

从气象路与慈献寺桥交汇处向西300m处左转到极乐寺北街，前行400m左转进入极乐寺西街，极乐寺西街前行250m进入五塔寺路，五塔寺路前行250m到达北京石刻艺术博物馆，进入博物馆院内即可到达船山书院。