




THE RITZ-CARLTON

# 上海波特曼丽思卡尔顿酒店

---

2021

An aerial photograph of Shanghai at sunset. The sky is filled with dramatic, dark clouds illuminated from below by the setting sun, creating a warm orange glow. In the foreground, a multi-lane highway curves through the city. To the right, a dense cluster of skyscrapers, including the Jin Mao Tower, stands prominently. The lower part of the image shows a mix of modern high-rises and older, lower-rise buildings with red-tiled roofs.

一公里半径范围内  
绿树成荫的时尚用  
品商店

## 文化的摇篮

漫步在上海的“香榭丽舍大道” - 迷人的南京西路，壮丽雄伟的外滩建筑与修缮标志性建筑。这是一个传统历史与当今现代化相融合的地方。

置身于城中心，你会发现上海波特曼丽思卡尔顿酒店在这座日新月异的城市中已是奢华的典范之一，并始终为您提供传奇优质的服务，让您拥有宾至如归的感觉。

位于上海商城的波特曼丽思卡尔顿酒店

恒隆广场与南京西  
路购物街

石库门弄堂与上海传统建筑



# 上海艺术与历史的中心

沉浸在上海东方文化的历史与现代繁华。

上海波特曼丽思卡尔顿酒店位于上海商城（集零售、娱乐于一体的综合型建筑）的中心建筑，为上海享有盛誉的商业及住宿区域。酒店正对上海展览中心，可饱览上海城市美景。

“上海波特曼丽思卡尔顿酒店位于上海繁华商业街---南京西路。那里可以满足您的不同需求。装饰前沿而现代，同时也具有中国传统色彩。” -- 悦游杂志



# 酒店周边环境

## •地理位置

上海波特曼丽思卡尔顿酒店座落于上海的中心地带南京西路，是上海商城建筑群的中心建筑，是传统经典与摩登风格的完美融合。

## 轻松到达

- 距离[虹桥火车站](#)，17公里需40分钟的车程  
酒店附近的静安寺站可搭地铁2号线直达虹桥火车站， 全程约39分钟
- 距离[上海火车站](#)，3.7 公里需16分钟的车程  
酒店附近的南京西路可搭地铁12号线一站转1号线直达上海火车站 全程约28分钟
- 距离[上海南站](#)，3.7 公里需16分钟的车程  
酒店附近的静安寺站可搭地铁2号线2站转3号线直达上海南站， 全程约43分钟


## 周围商户及景点

距离恒隆广场需2分钟步行路程

距离静安寺需10分钟步行路程

客房





豪华客房  
房间面积38平方米



豪华双人客房  
房间面积38平方米





行政商务房  
房间面积52平方米





行政套房

房间面积78平方米

会议

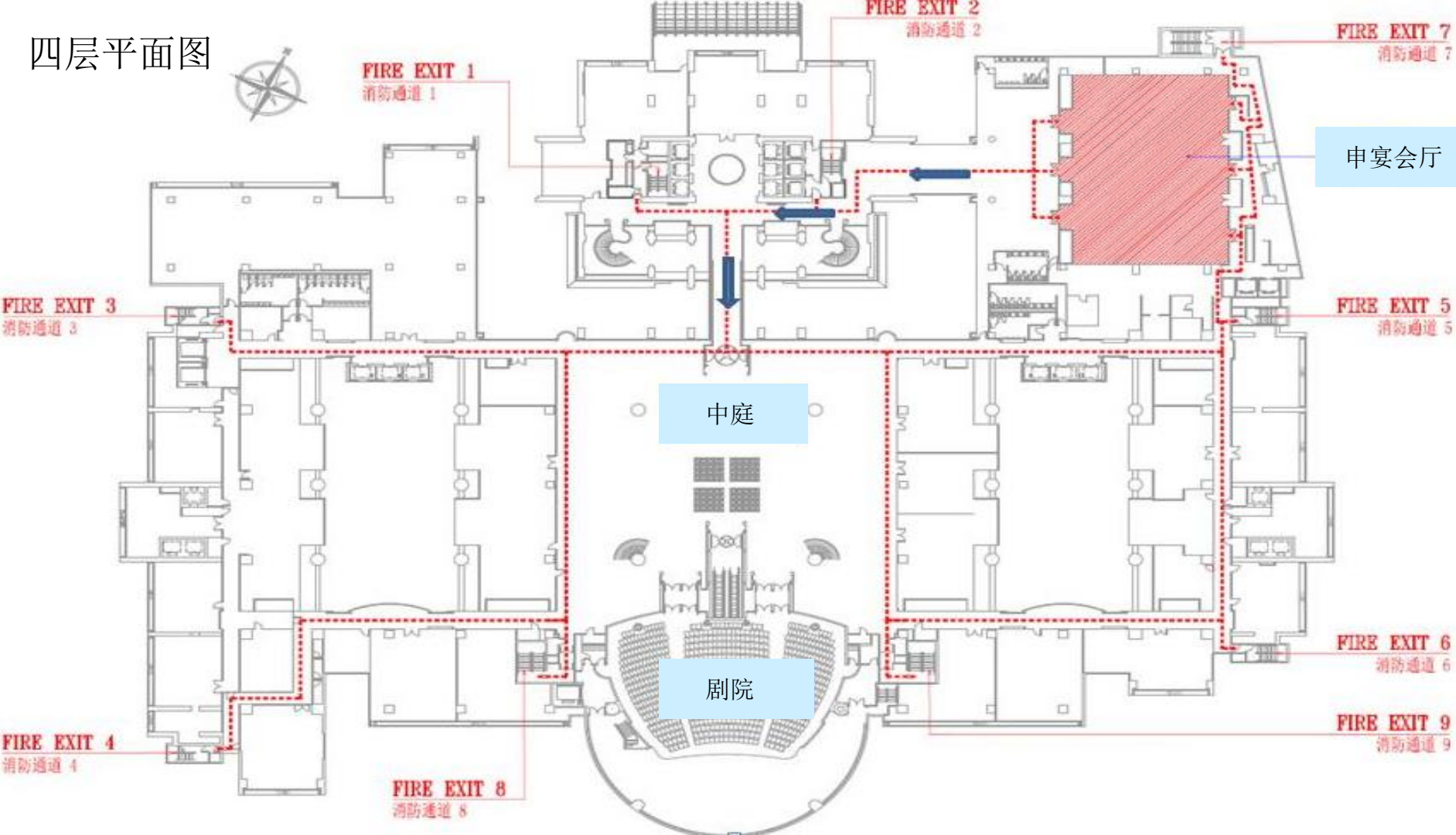
# 上海商城剧院及中庭

上海商城剧院及中庭位于上海商城四楼与酒店主体建筑连接，商城剧院为上海市中心少有的大型剧院，可与酒店客房及餐饮服务相搭配使用

FUNCTION ROOM 多功能厅	AREA 面积 SQ. METERS平方米	DIMENSIONS 尺寸 METERS 米	CEILING 层高 METERS 米	BANQUET ROUNDS 宴会圆桌式	THEATRE 剧院式	RECEPTION 酒会式	CONFERENCE 会议式	CLASSROOM 课桌式	U-SHAPE U型	HOLLOW SQUARE 回字型
OTHER VENUES / 其他会议场地										
CENTRE THEATRE 上海商城剧院	3,181	25.7x35	13	-	991	-	-	-	-	-
CENTRE ATRIUM 中庭	904	31.5x28.7	15	500	-	800	-	-	-	-
GARDEN TERRACE 花园露台	300	30x10	4.1	240	-	350	-	-	-	-



四层平面图



# 上海商城剧院

位于上海商城综合体四楼，共可容纳992人同时会议





## 上海商城中庭

位于上海商城综合体四楼，共904平方米





# 酒店四楼申宴会厅

酒店四楼申宴会面积489平方米，为四楼唯一会议场地，环境私密典雅。  
宴会厅前厅335平方米。

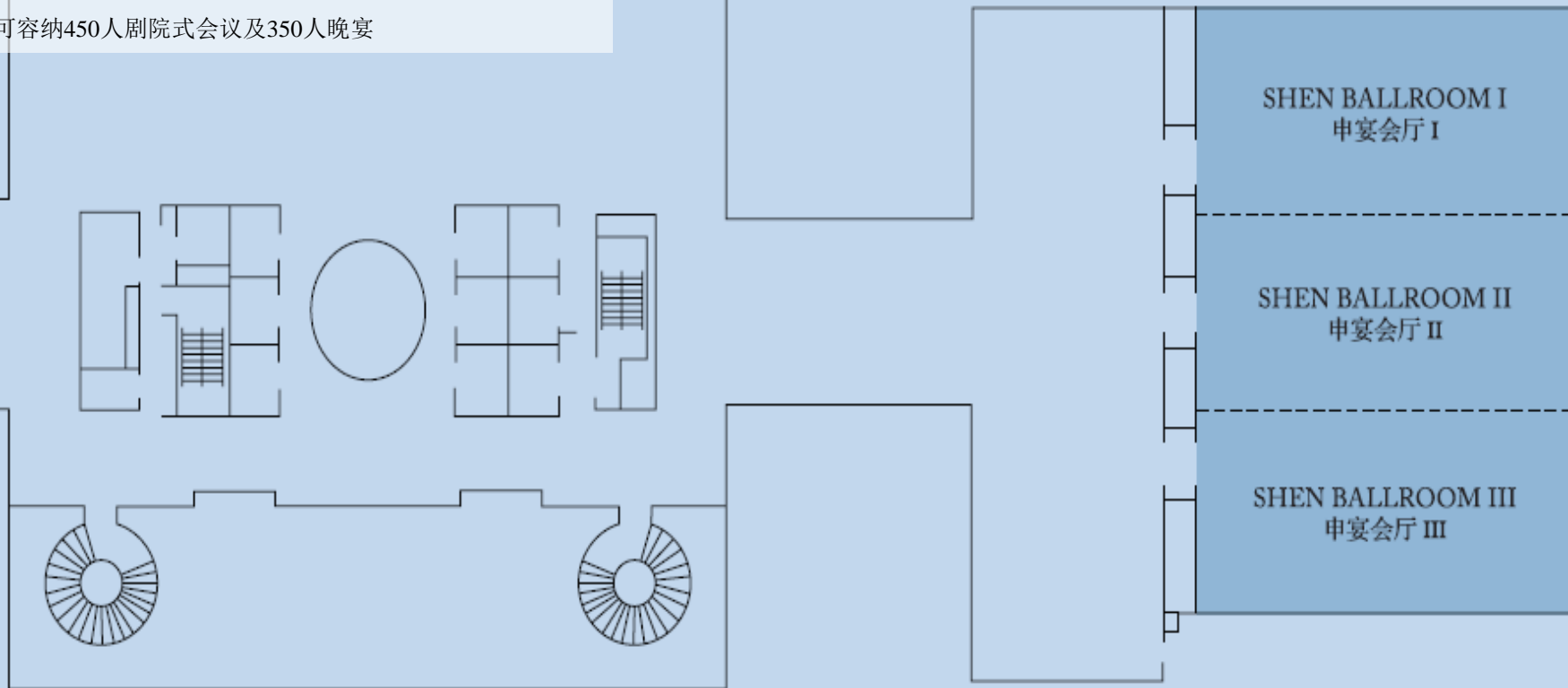
FUNCTION ROOM 多功能厅	AREA 面积 SQ. METERS平方米	DIMENSIONS 尺寸 METERS 米	CEILING 层高 METERS 米	BANQUET ROUNDS 宴会圆桌式	THEATRE 剧院式	RECEPTION 酒会式	CONFERENCE 会议式	CLASSROOM 课桌式	U-SHAPE U型	HOLLOW SQAURE 回字型
LEVEL FOUR 四楼										
SHEN BALLROOM 申宴会厅	489	26.4x18.5	4.7	300	550	550	-	300	-	-
SHEN BALLROOM I 申宴会厅I	166	18.5x9	4.7	100	150	150	52	100	-	-
SHEN BALLROOM II 申宴会厅II	156	18.8x845	4.7	100	150	150	52	100	-	-
SHEN BALLROOM III 申宴会厅III	166	18.5x9	4.7	100	150	150	52	100	-	-
SHEN FOYER 申宴会厅前厅	335	26x23	3	-	-	225	-	-	-	-

## 四楼申宴会厅

申宴会厅面积共489平方米，层高4.8米

与上海商城剧院及中庭位于同层

最多可容纳450人剧院式会议及350人晚宴



## 申宴会厅

申宴会厅面积共489平方米，层高4.8米

与上海商城剧院及中庭位于同层

最多可容纳450人剧院式会议及350人晚宴





# 申宴会厅



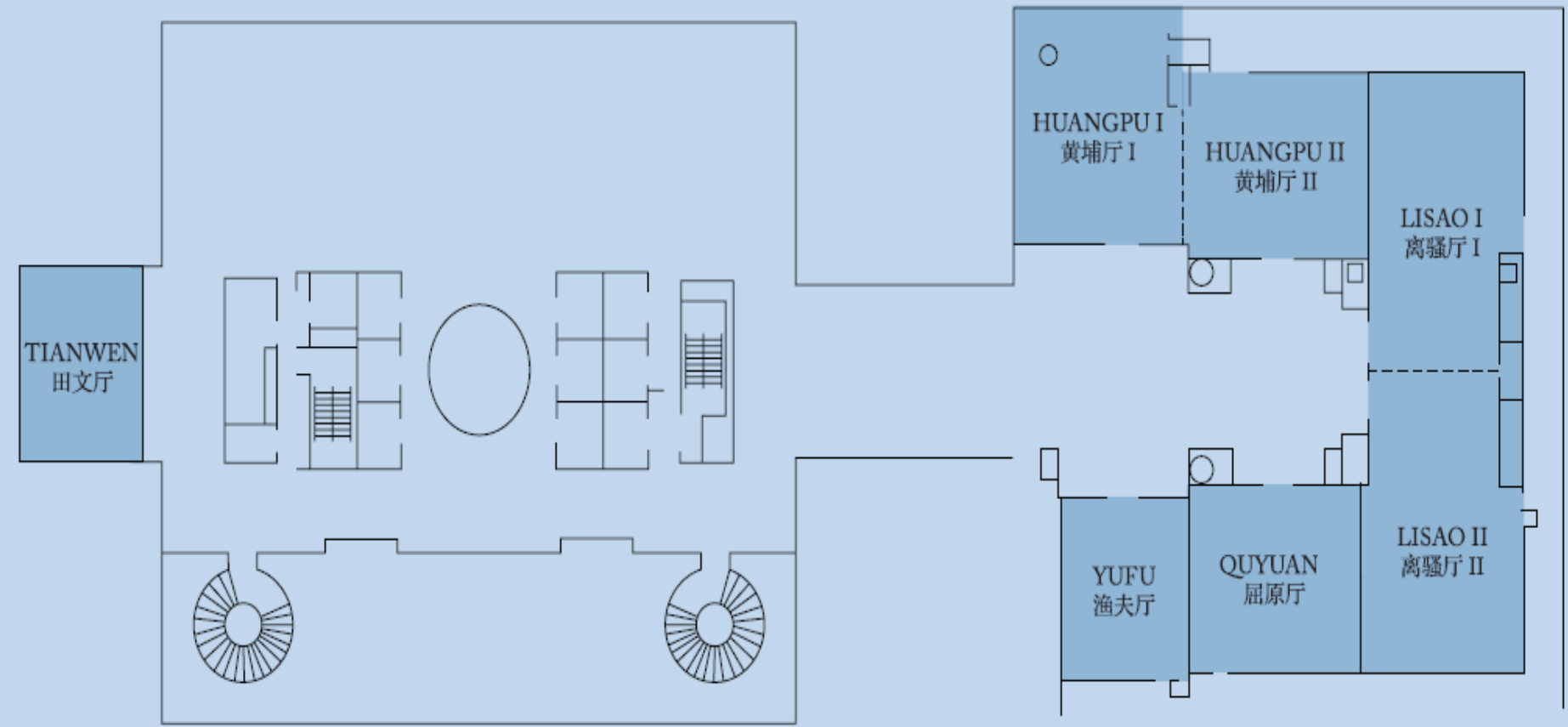
# 酒店三楼多功能厅

酒店三楼多功能厅共有七间，  
离骚厅I，离骚厅II(可合并)；黄浦厅I，黄浦厅II(可合并)；屈原厅，渔父厅，田文厅

FUNCTION ROOM 多功能厅	AREA 面积 SQ. METERS平方米	DIMENSIONS 尺寸 METERS 米	CEILING 层高 METERS 米	BANQUET ROUNDS 宴会圆桌式	THEATRE 剧院式	RECEPTION 酒会式	CONFERENCE 会议式	CLASSROOM 课桌式	U-SHAPE U型	HOLLOW SQAURE 回字型
LEVEL THREE 三楼										
HUANGPU I 黄浦厅I	92	9.9x9.3	2.4	48	75	70	26	50	24	28
HUANGPU II 黄浦厅II	83	9.3x9.3	2.4	48	70	60	24	40	22	28
HUANGPU I & II 黄浦厅I & II	175	9.3x18.6	2.4	96	145	130	30	80	30	30
LISAO I 离骚厅I	101	12.6x8.5	2.4	72	90	100	34	60	30	34
LISAO II 离骚厅II	101	12.6x8.5	2.4	72	90	100	34	60	30	34
LISAO I & II 离骚厅I & II	202	25.5x8.5	2.4	144	180	200	68	120	60	68
YUFU 渔父厅	56	7.7x7.1	2.4	24	40	40	18	27	16	20
QUYUAN 屈原厅	83	9.3x9.3	2.4	78	70	60	24	40	22	26
TIANWEN 田文厅	56	7.8x7.7	2.4	-	-	-	12	-	-	-
FOYER 前厅	333	33.9x11.1	2.6	-	-	225	-	-	-	-

# 三楼多功能厅

离骚厅I，离骚厅II(可合并)；黄浦厅I，黄浦厅II(可合并)；屈原厅，渔父厅，田文厅





## 离骚厅I

离骚厅I 面积101平，离骚厅II合并





黄浦厅I+II

# 酒店十一楼多功能厅

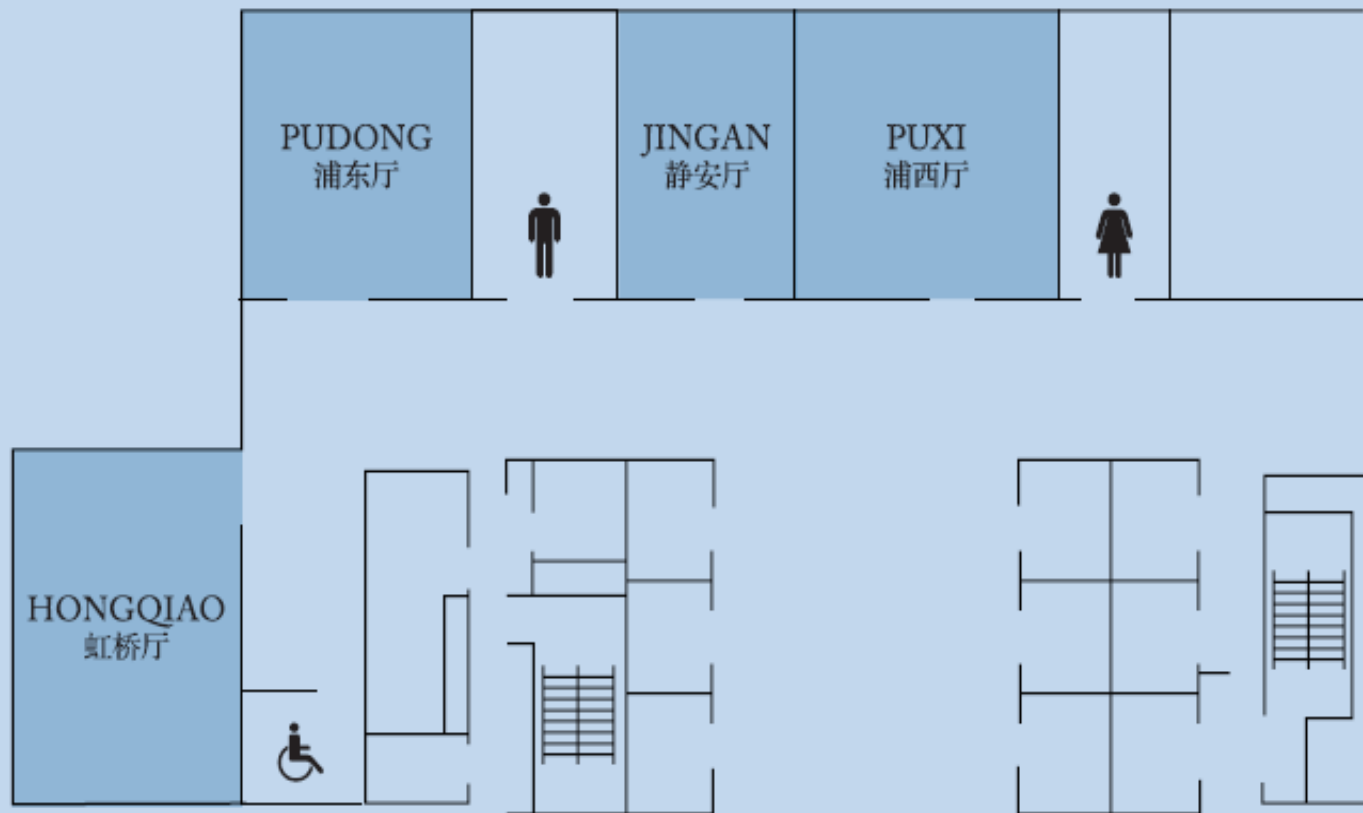
酒店三楼多功能厅共有三间，浦西厅（54平方米）浦东厅（52平方米）虹桥厅（48平方米）

FUNCTION ROOM 多功能厅	AREA 面积 SQ. METERS平方米	DIMENSIONS 尺寸 METERS 米	CEILING 层高 METERS 米	BANQUET ROUNDS 宴会圆桌式	THEATRE 剧院式	RECEPTION 酒会式	CONFERENCE 会议式	CLASSROOM 课桌式	U-SHAPE U型	HOLLOW SQAURE 回字型
LEVEL 11 / 11楼										
HONGQIAO 虹桥厅	48	8.4x5.7	2.9	24	24	24	20	22	20	24
PUDONG 浦东厅	52	8.6x6.1	2.9	24	24	24	20	22	20	24
PUXI 浦西厅	54	8.6x6.3	2.9	24	24	24	20	22	20	24
JINGAN 静安厅	23	4.6x5	2.9	-	12	12	12	8	-	-



# 十一楼多功能厅

酒店十一楼多功能厅共有三间，浦西厅（54平方米）浦东厅（52平方米）虹桥厅（48平方米）



## 浦西厅

浦西厅面积54平方米



8楼露台



鸡尾酒会及私人宴会的最佳选择 - 悦·八 露台季

MOËT AT TERRACE 8 Haven for Parties and Private Events



THE RITZ-CARLTON

鸡尾酒会及私人宴会的最佳选择 - 悦·八 露台季

MOËT AT TERRACE 8 Haven for Parties and Private Events



**THE RITZ-CARLTON**



鸡尾酒会及私人宴会的最佳选择 - 悦·八 露台季

MOËT AT TERRACE 8 Haven for Parties and Private Events



**THE RITZ-CARLTON**



鸡尾酒会及私人宴会的最佳选择 - 悦·八 露台季

MOËT AT TERRACE 8 Haven for Parties and Private Events



THE RITZ-CARLTON

鸡尾酒会及私人宴会的最佳选择 - 悦·八 露台季

MOËT AT TERRACE 8 Haven for Parties and Private Events



THE RITZ-CARLTON

# 套餐选择 - 悦·八 露台季

## Package Options for MOËT AT TERRACE 8

人数 No of Guest	食品和酒水套餐 Food & Beverage Package	场地区域 Area/Section
20-40	<ul style="list-style-type: none"> <li>法国酩悦干型香槟套餐：净价人民币888每位</li> <li>夏桐天然起泡葡萄酒套餐：净价人民币688每位</li> <li>愉悦套餐：净价人民币428每位</li> <li>Moet &amp; Chandon Free-flow Package: RMB 888 net per person</li> <li>Chandon Free-flow Package: RMB 688 net per person</li> <li>Delight Package: RMB 428 net per person</li> </ul>	悦·八 露台部分区域 Half Section of TERRACE 8
41-80	<ul style="list-style-type: none"> <li>法国酩悦干型香槟套餐：净价人民币888每位</li> <li>夏桐天然起泡葡萄酒套餐：净价人民币688每位</li> <li>愉悦套餐：净价人民币428每位</li> <li>Moet &amp; Chandon Free-flow Package: RMB 888 net per person</li> <li>Chandon Free-flow Package: RMB 688 net per person</li> <li>Delight Package: RMB 428 net per person</li> </ul>	悦·八 露台全部区域 Exclusive use of TERRACE 8

此价格不包括国定节假日及特殊节日。建议女士穿平底鞋。  
 The Package not apply to Public Holidays and Special Holidays. Flats are recommended for ladies.



## 套餐详情 - 悦·八露台季

### Package for MOËT AT TERRACE 8

#### 法国酩悦干型香槟套餐

##### Moët & Chandon Free-flow Package

法国酩悦干型香槟

Moët & Chandon Imperial Brut NV

桐嘉棣长相思白葡萄酒

Mouton Cadet Sauvignon Blanc 2016

桐嘉棣长相思红葡萄酒

Mouton Cadet Rouge 2015

哈图诺特色鸡尾酒

Tural's Signature Cocktail

本地及进口啤酒

Local and Imported Beer

果汁及软饮

Juices & Soft Drinks

8款西班牙及亚洲小食

Pass around 8 different Spinach and Asian Tapas

此套餐包含上述饮品的2小时畅饮以及小食派发

适用于20人以上的活动

Above package is for 2 Hours Free-flow & Pass-around Tapas

Applicable for groups of 20 and above

**THE RITZ - CARLTON**

#### 夏桐天然起泡葡萄酒套餐

##### Chandon Free-flow Package

夏桐天然起泡葡萄酒

Chandon Brut NV

桐嘉棣长相思白葡萄酒

Mouton Cadet Sauvignon Blanc 2016

桐嘉棣长相思红葡萄酒

Mouton Cadet Rouge 2015

哈图诺特色鸡尾酒

Tural's Signature Cocktail

本地及进口啤酒

Local and Imported Beer

果汁及软饮

Juices & Soft Drinks

8款西班牙及亚洲小食

Pass around 8 different Spinach and Asian Tapas

此套餐包含上述饮品的2小时畅饮以及小食派发

适用于20人以上的活动

Above package is for 2 Hours Free-flow & Pass-around Tapas

Applicable for groups of 20 and above

套餐详情 - 悦·八露台季

Package for MOËT AT TERRACE 8

---

愉悅套餐  
**Delight Package**

桐嘉棣长相思白葡萄酒

Mouton Cadet Sauvignon Blanc 2016

桐嘉棣长相思红葡萄酒

Mouton Cadet Rouge 2015

本地及进口啤酒

Local and Imported Beer

果汁及软饮

Juices & Soft Drinks

8款西班牙及亚洲小食

Pass around 8 different Spinach and Asian Tapas

此套餐包含上述饮品的2小时畅饮以及小食派发

适用于40人以上的活动


Above package is for 2 Hours Free-flow & Pass-around Tapas

Applicable for groups of 40 and above

**THE RITZ - CARLTON**

餐饮





## 从黎明到黄昏的美食体验

波特曼餐厅将使前来用餐的宾客，在舒适、惬意的用餐环境中，享受贴心的服务与具创意的美食体验。

酒店专业的大厨采用一系列精选佳酿和新鲜食材为宾客在早、午和晚餐时段呈现多款国际及东南亚美味菜肴，让宾客开启难忘的味蕾之旅



## “夜上海”艺术装饰

丽嘉阁融合了20、30年代老上海迷人的艺术装饰风格，以展示酒店的透视主题“夜上海”。

日间这里是充满优雅风韵的酒廊，夜晚则化身成为性感的鸡尾酒吧。丽嘉阁将会是全球旅行者心之所向的聚集之地。





THE PORTMAN RITZ-CARLTON

SHANGHAI


## THE HIDDEN BAR

**The Hidden Bar**位于丽嘉阁图书馆区域，充满神秘与艺术气息。拉开深蓝色的垂帘，宾客将发现由**新任酒吧经理哈图诺**创作的灵感鸡尾酒单系列，走进不同的鸡尾酒故事。

经典的老电影、富有节奏的爵士乐、香气怡人的橡木、特色手工鸡尾酒，令人惊喜的味道.....这不仅是浅尝美味的鸡尾酒，而是一场关于艺术与匠心创作的融合体验。







## 丽思卡尔顿行政楼层

丽思卡尔顿行政楼层将为您提供更为难忘的奢华入住体验。您不仅可以在此选择入住特色丽嘉套房或足以一览城市美景的顶层套房，同时还可以在酒店43层享受拥有个性化服务的行政酒廊。





## 行政酒廊每周三尊享体验活动

对于渴望探索与体验上海当地特色与文化的宾客，可积极参与行政酒廊**每周三晚6点至7点**举办的尊享体验活动，与本地各个领域的专业人士或手工艺术家们近距离接触互动，例如制作小笼包、品尝中国八大菜系、手工鸡尾酒、缝制风筝或者灯笼等更多精彩的活动，让宾客在这个家外之家创造难忘的入住回忆。





室外游泳池





室内游泳池



24小时健身房



## 个性化体验

无论是两个人的烛光晚餐，还是星光下的鸡尾酒派对，丽思卡尔顿酒店都将为您留下难以忘怀的深刻印象。





谢谢

