

SHANGRI-LA GROUP

南宁香格里拉





# 城市概况

## 南宁



南宁香格里拉  
SHANGRI-LA  
NANNING

简称邕 [yōng]

- 中国广西壮族自治区首府
- 广西政治、经济、文化、交通中心
- 北部湾经济区核心城市
- 中国东盟博览会永久举办地
- “中国绿城”
- “两廊一圈” 核心城市
  - “昆明-老街-河内-海防-广宁”
  - “南宁-谅山-河内-海防-广宁” 经济走廊
  - 环北部湾经济圈
- “一带一路” 重要门户
  - “丝绸之路经济带”
  - “21世纪海上丝绸之路” 重要门户



# 航空线路-南宁吴圩国际机场

机场距离酒店42km



南宁香格里拉  
SHANGRI-LA  
NANNING

国内航线86条

国际航线49条（疫情前）

国内进港城市TOP10

上海  
杭州  
北京  
成都  
南京  
天津  
福州  
武汉  
济南  
沈阳



目的地	时长 (H)	车次
广州	3.3	73
深圳	3.4	6
武汉	7	15
贵阳	5.5	12
长沙	6	21
昆明	4	76
桂林	2.5	111
柳州	1.2	94
北海	1.4	41





# 壮族文化



南宁香格里拉  
SHANGRI-LA  
NANNING

## 民俗

2014年起，中国国务院将“壮族三月三”作为广西法定传统公众假日。

## 壮锦

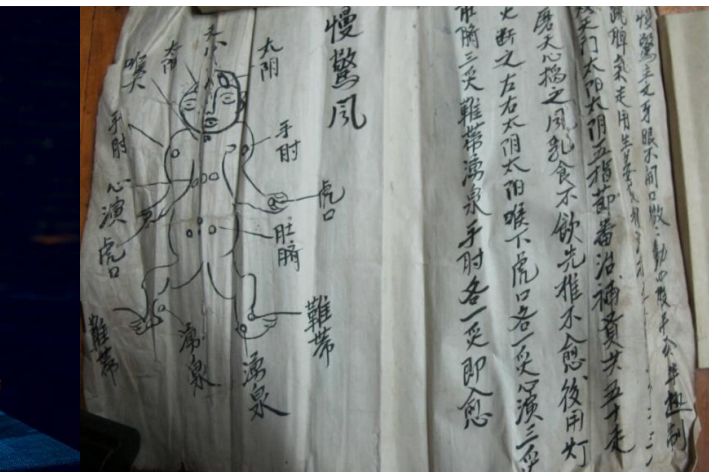
壮锦与云锦、蜀锦、宋锦并称中国四大名锦，曾作为贡品晋献皇宫。

## 壮医

2002年10月，壮医得到国家认可，称为“壮医学”。

## 干栏

广西“干栏式”传统民居与北京“四合院”、陕西“窑洞”，客家“围龙屋”和云南“一颗印”并称中国五大传统民居。





# 南宁香格里拉





# 南宁香格里拉

## 地理位置

- 毗邻地铁1号线万象城站
- 城区内核心地点便捷抵达

地点	乘车时间
5A级景区青秀山	10分钟
南湖公园	15分钟
南宁会展中心	10分钟
南宁火车东站	15分钟
南宁吴圩国际机场	40分钟



南宁香格里拉  
SHANGRI-LA  
NANNING

# 南宁香格里拉



南宁香格里拉  
SHANGRI-LA  
NANNING

全球最高的香格里拉

403米广西地标

南宁核心地带中央商务区华润大厦

与高端购物中心——万象城相连

集商务、休闲、餐饮及娱乐于一体  
引领南宁奢华生活方式。

客房 (L72 – L88)

天际泳池 (L71)

alc% MORE THAN WINE天际吧 (L69)  
酒店大堂&百庆阁&大堂吧 (L68)

办公室 (L6-L67)

酒店入口 (L1)

民族大道





# 南宁香格里拉云端艺旅

## 《锦绣壮乡》

作者：石向东

材质：白铜 年份：2021

尺寸：2698x940cm

地点：一楼大堂

浮雕构筑壮乡三部曲——“历史回响”、“山歌悠长”、“丝路启航”，三者融合，大气磅礴，画面极富节奏感，谱写壮乡古往今来，民族一家亲，其乐融融载歌载舞之景。丰厚的历史底蕴铸就壮乡人民的精神品格与智慧，山歌传唱，天地间充满了活力与朝气，丝路漫漫，中外文化相交融，诉说八桂新乐章。





作者：徐建雄

材质：黄铜

年份：2021.12

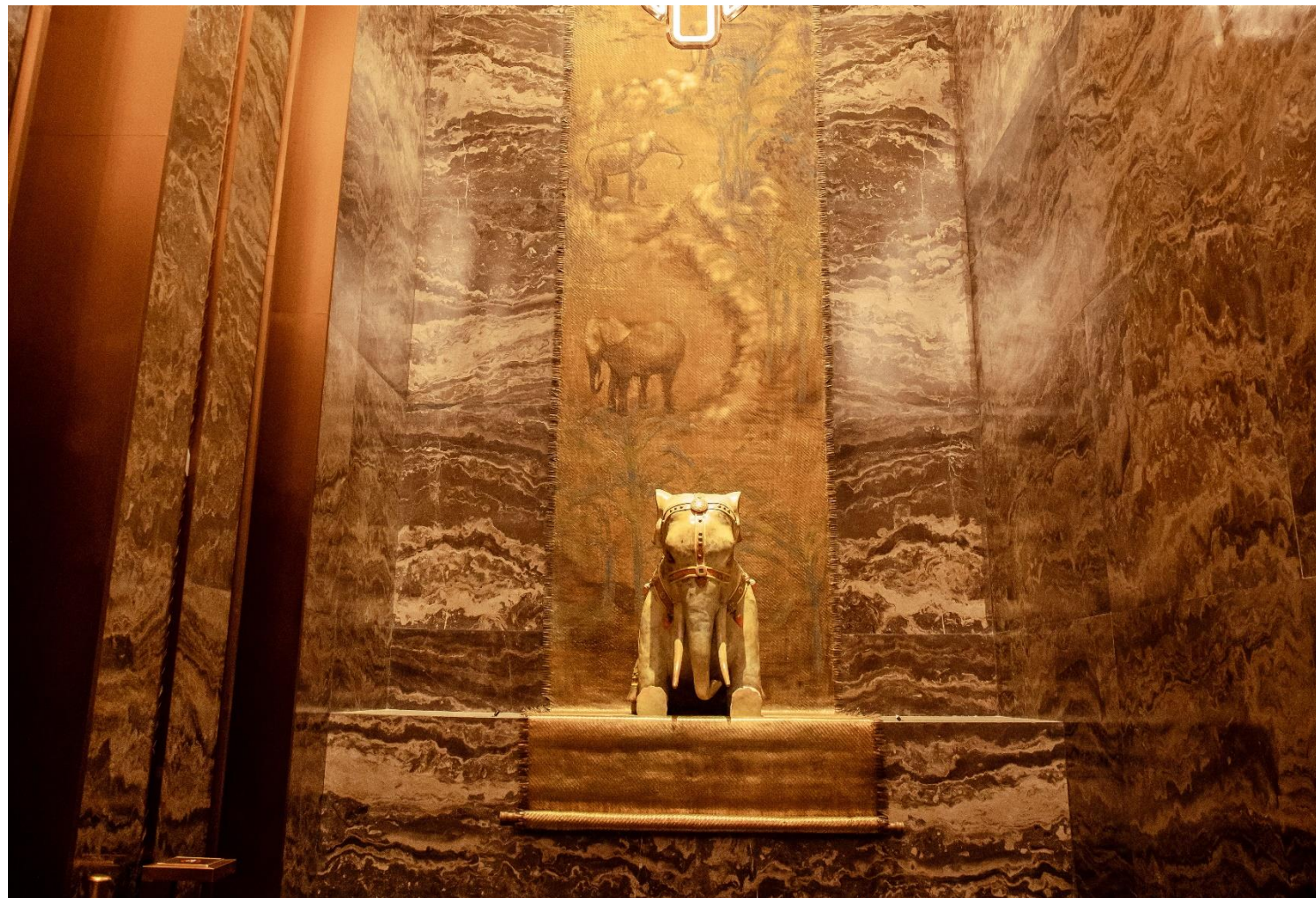
尺寸：235x1200cm

地点：一楼电梯厅

《南宁府志》记载“江南岸那五座相连不断的土坡，山势雄峻，拱向城廊，为邕之砥障，五峰相倚，如五象饮江，故名五象岭。”

广西少数民族，均善编织，无论是用具还是服饰都各具特色。

艺术品用铜条手工编织，一条条铜线的交织，华贵而古朴，将五象传说落于铜编之上，一头神象，置于画面外，跪姿祈福，守护一方。





# 南宁香格里拉云端艺旅

## 《唱山歌》

作者：张伟青

材质：金属 / 玻璃钢

年份：2021.12

尺寸：550x190cm

地点：68楼空中大堂

着盛装，唱山歌，酒店以极富地域特色的欢迎仪式，迎接五湖四海的尊贵宾客。

“有朋自远方来，不亦乐乎”，刘三姐家乡的人们，以热情好客的民族传统，用甜美的山歌欢迎远道而来的朋友。



南宁香格里拉  
SHANGRI-LA  
NANNING

全球第三酒店室内设计公司——CCD香港郑中设计事务所 匠心呈现

房型	客房面积（m²）	房间数
豪华大床房	35	54
臻选豪华大床房	45	125
臻选豪华双床房	45	86
豪华阁尊荣大床房	65	47
行政套房	108	4
豪华阁套房	151	2
Suite 8188	216	1
Suite 8888	239	1
合计		320



# 南宁香格里拉客房

## 臻选豪华客房

大床房：125间

双床房：86间

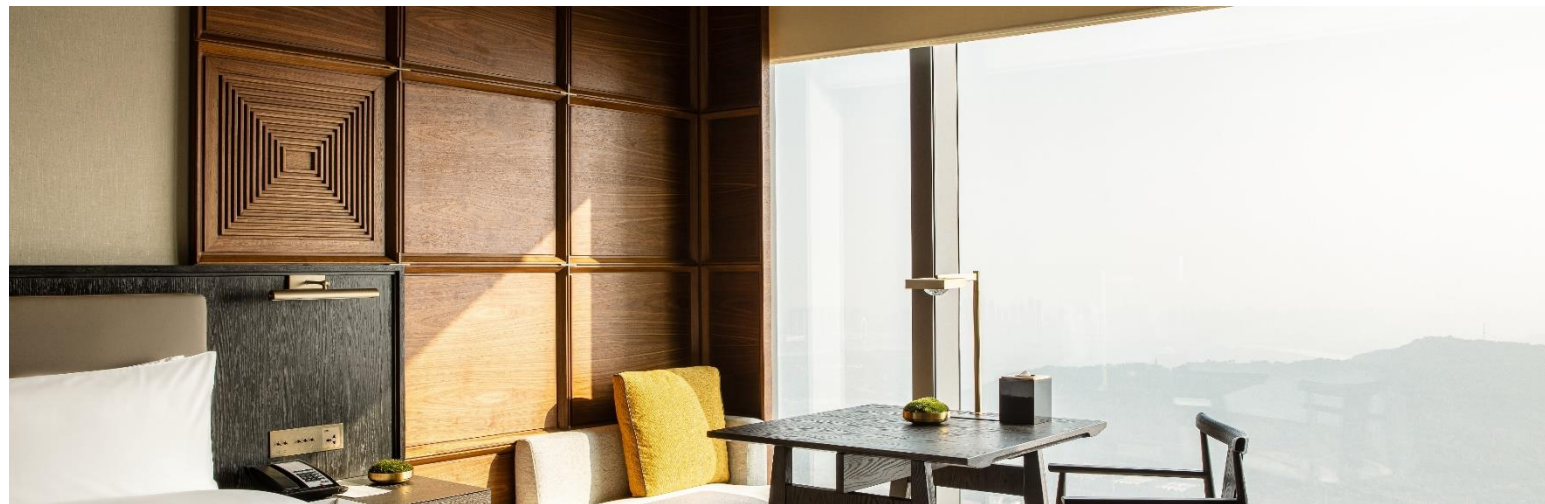
典雅舒适 天际盛景

45平方米宽敞豪华舒适空间

全景落地窗饱览城市繁华景象

抽象演化壮族图腾

民族风情余韵浸透现代生活



南宁香格里拉  
SHANGRI-LA  
NANNING

# 南宁香格里拉客房

## 豪华阁尊荣大床房

大床房：47间

奢华尊荣 山明水秀

65平方米开阔商旅生活空间

270°俯瞰城巅繁华  
坐拥城市磅礴天际线

空间设计赋予大量留白  
虚实相生，点滴之间皆成妙境





# 南宁香格里拉客房

## 行政套房

大床房：4间

大道至简，诗意纯粹

108平方米惬意生活休憩居所

宽幅落地窗消弭空间界限  
邀自然入室，与星云同眠

地标景观一览无余  
饱览邕城自然与人文的万千气象



# 南宁香格里拉客房

## 豪华阁套房

大床房：2间

山水盛宴，壮锦天缘

151平方米民族意趣现代活力空间

自然光影与氛围光线诗意交织  
民族肌理和现代设计优雅共融

洋溢壮族风情的第三空间  
尊享专属豪华阁贵宾廊礼遇





# 南宁香格里拉客房

8188 套房



南宁香格里拉  
SHANGRI-LA  
NANNING

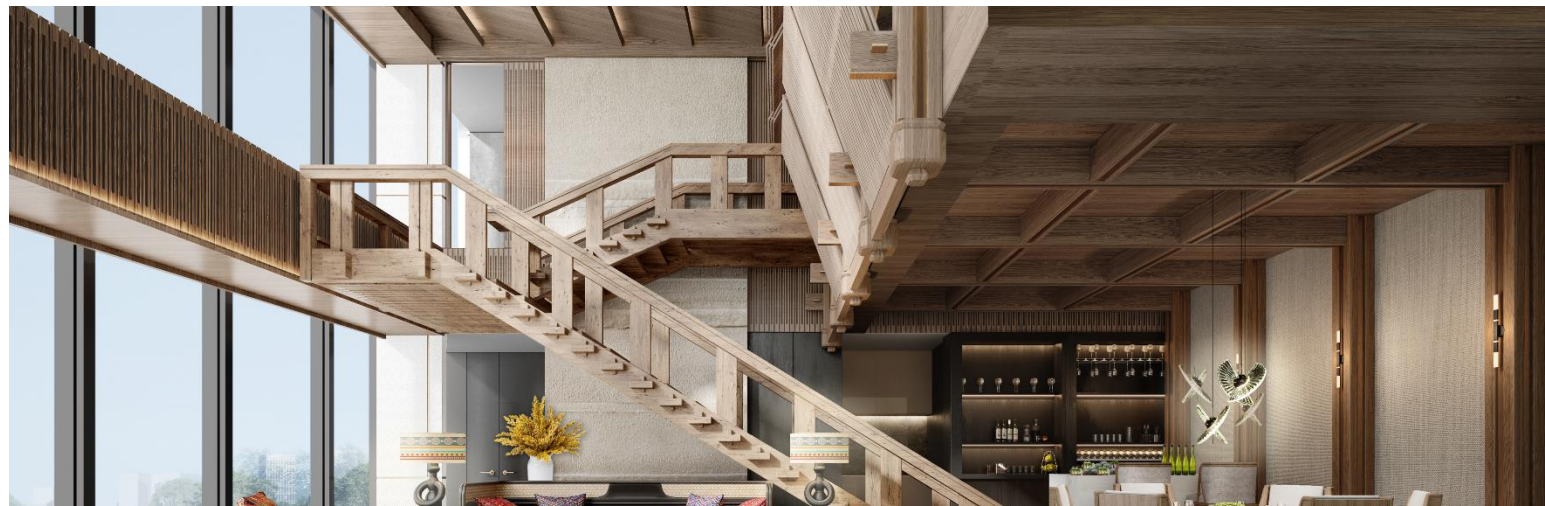
云上楼中楼 云下城中城

中国五大传统民居建筑之一  
独特的壮族干栏式府邸复式客房

216平方米诠释民族艺术

当地元素融入建筑肌理  
民族与现代建筑特色精妙结合

宽敞舒适的独立功能区  
于“家外之家”静享惬意时光



# 南宁香格里拉客房

8888 套房



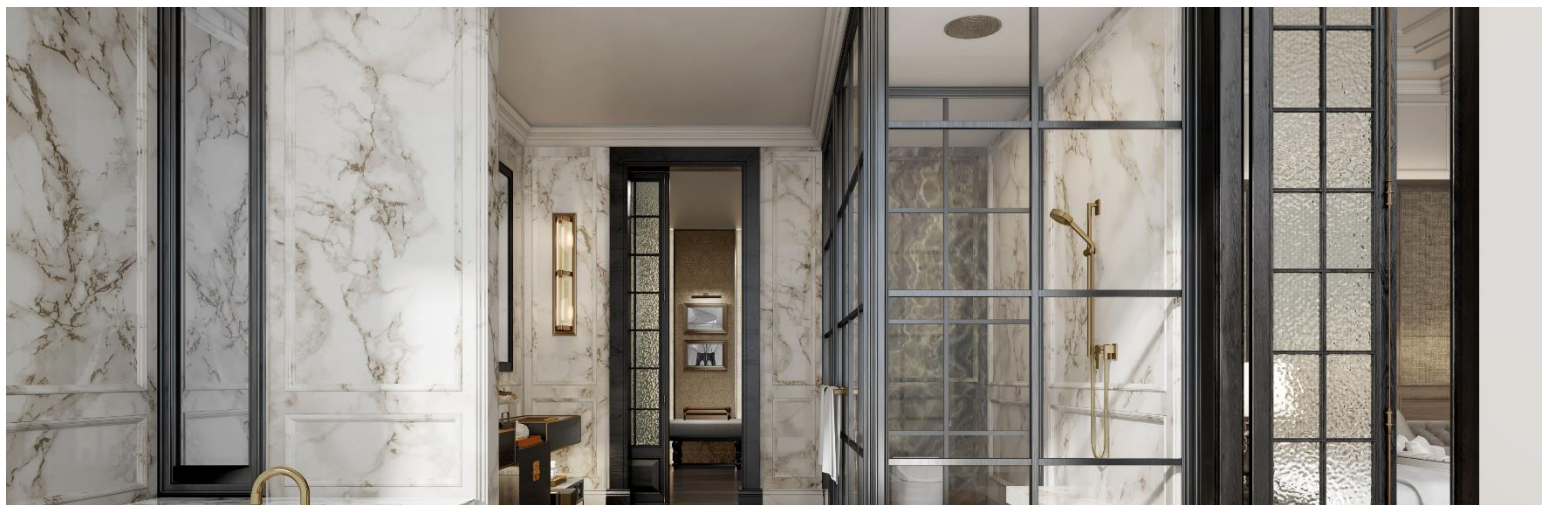
南宁香格里拉  
SHANGRI-LA  
NANNING

239平方米奢雅空间

高踞绿城之巅，尘嚣之上  
独拥天际盛景，城心繁华

自然纯粹处奢华张弛有度  
可个人旅居或亲朋欢聚  
亦是高奢沙龙的潮流之选

多种场景灵活转换  
随心解构云上商务旅居多元生活





# 南宁香格里拉

## 大宴会厅

位于酒店3层

7.6m层高，1,200m<sup>2</sup>可灵活拆分为3个独立空间

65m<sup>2</sup>LED屏幕（P2.5）

配备专属贵宾厅及新娘房

承重吊点：250KG \* 75处

固定电动吊点及同步电缆收线器，无需攀高及搭建地面支点，高效优化空间布置

汽车电梯直达会场

无论是车展、婚礼还是高端活动及会议，酒店经验丰富的活动专家可量身定制独特体验。



宴会场地	面积	尺寸 (长*宽*高)	剧院式	课桌式	宴会式	U型	岛屿式	鱼骨式
大宴会厅	1200	43.1*27.8*7.6	1,600	800	770	150	800	600
宴会厅A	400	14.3*27.8*7.6	400	270	240	75	220	150
宴会厅B	400	14.3*27.8*7.6	400	270	240	75	220	150
宴会厅C	400	14.3*27.8*7.6	400	270	240	75	220	150
大宴会厅前厅	245	28.8*8.5*7.6	-	-	-	-	-	-
新娘房	43	5*8.6*3.6	-	-	-	-	-	-
VIP厅	91	8.6*10.6*3.6	-	-	-	-	-	-



宴会场地	原面积	原尺寸 (长宽高)	剧院式	课桌式	宴会式	U型	岛屿式	鱼骨式
功能厅A	249	30*8.3*3.3	250	130	150	80	110	85
功能厅1	75	9*8.3*3.3	60	35	40	25	30	25
功能厅2	87	10.5*8.3*3.3	85	45	50	25	30	35
功能厅3	87	10.5*8.3*3.3	85	45	50	25	30	35
功能厅B	568	45*12.6*3.3	580	310	270	130	270	120
功能厅6	210	16.5*12.6*3.3	200	110	100	50	100	45
功能厅7	190	15*12.6*3.3	180	95	90	45	100	40
功能厅8	168	13.4*12.6*3.3	150	85	90	40	85	35

# 南宁香格里拉中餐厅

## 百庆阁

位于酒店68及69层

12间高雅包厢风格各异

壮乡意趣与现代风格在此邂逅

荟聚粤菜、桂菜特色菜肴及粤式午茶

从品味粤式匠心早午茶的清晨，到精致粤菜佳肴相伴的夜幕，全天候多场景的餐饮体验

中餐厅作为酒店的早餐场所，提供世界各地的早餐及南宁当地的特色美食

于舌尖开启民族饮食文化探索之旅





# 南宁香格里拉

## 大堂吧

位于酒店68层

轩敞明亮的城市观景台

于此

无论品茗经典、小酌微醺

抑或商务洽谈

在您的城市空中会客厅

均可遇见更多精彩生活





# 南宁香格里拉

alc% MORE THAN WINE



南宁香格里拉  
SHANGRI-LA  
NANNING

天际酒吧 & 雪茄吧

位于酒店69层

当微醺与音乐

于城市高空相遇

潮酷夜生活就此开启

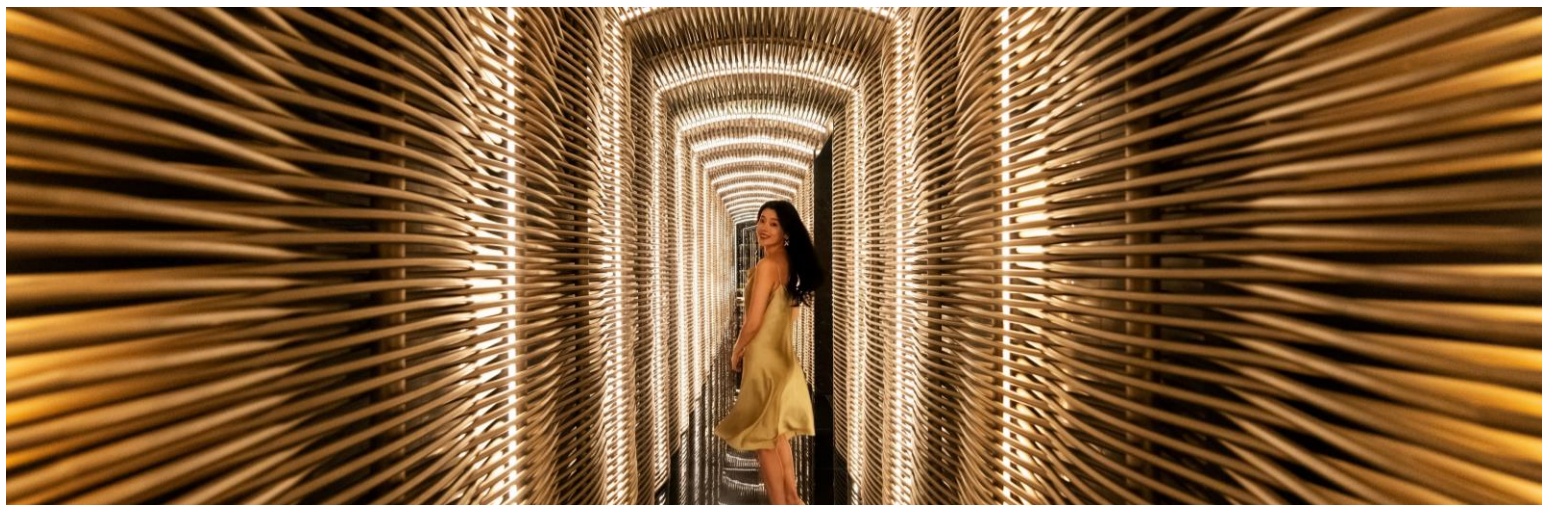
将月色调入酒杯

雪茄轻烟缭绕于指间

觥筹光影中

时光寂然流淌

私享怡然自得





# 南宁香格里拉

## 水疗健身俱乐部

位于酒店71层

配备按摩浴缸、桑拿房、蒸汽房、水疗等

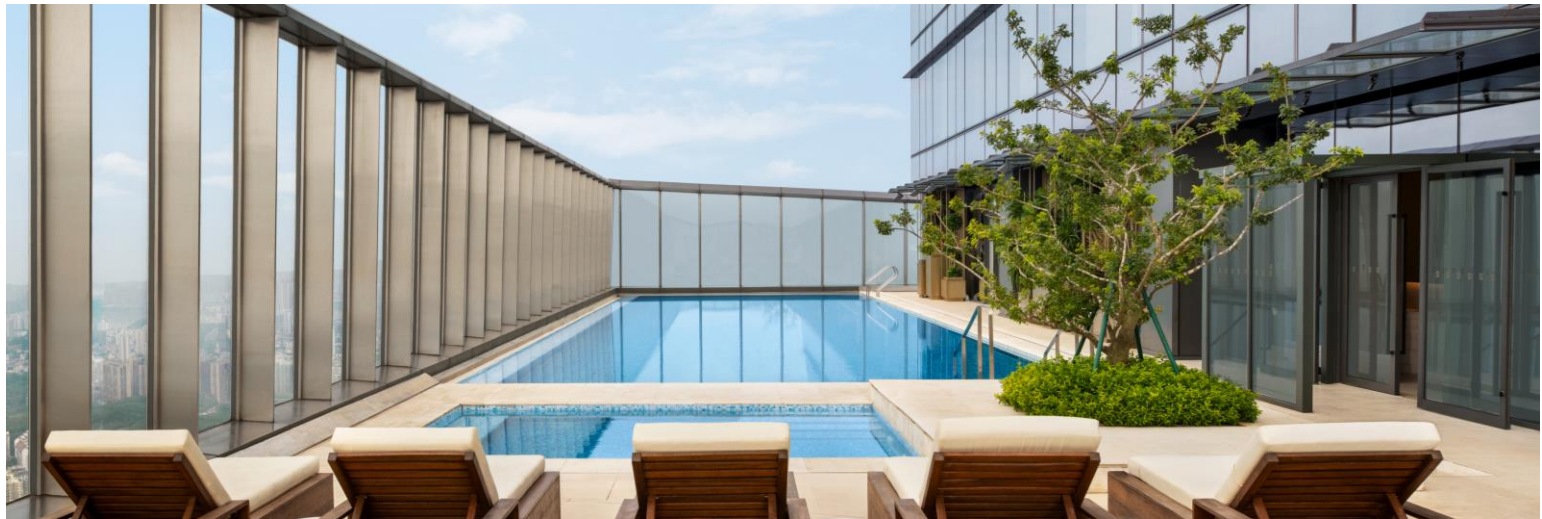
天际恒温户外泳池，  
于云水之间惬意游曳

于户外池畔吧

运动之余享用精选小食  
云上悠然逸享休憩时光



南宁香格里拉  
SHANGRI-LA  
NANNING



# 南宁景点

## 青秀山国际高尔夫球会

距离酒店车程：10分钟

18洞72杆国际标准

60个练习位

满足各种级别锦标赛的要求

全国为数不多的高标准灯光球场之一

球场保留自然的地势地貌

邕江绕行而过，植被茂密，苍翠清幽

天然丛林、湖泊等成为球道上的天然障碍区

独特的球道设计

不仅极富娱乐性

也深具挑战性

是商务人士休闲欢聚的胜地





# 南宁景点

## 青秀山风景区

距酒店车程：10分钟

国家5A级景区

由青山岭、凤凰岭等18座大小岭组成  
海拔高度82米至289米

广西最高塔——龙象塔

始建于明万历年间

塔基直径12米

共9层，高60米，有207级旋梯

青秀山风景区兴建于隋唐，

盛于明朝

在古代

青秀山已经是邕南著名的避暑游览胜地



南宁香格里拉  
SHANGRI-LA  
NANNING



# 南宁景区

## 方特东盟神画

距酒店车程：16分钟

国内首座全面东盟十国自然历史文化主题乐园

呈现东盟十国最具代表的历史遗迹、  
自然风情及现代都市风光

园区包含11个大型文化体验馆

33个室外互动游乐项目

200多项休闲景观

是乐园

更是了解东盟十国的桥梁



南宁香格里拉  
SHANGRI-LA  
NANNING



# 南宁景点

## 广西民族博物馆

距酒店车程：20分钟

以收藏、研究和展示广西12个世居民族的传统文化为主要目的

民族类专题博物馆

常设广西多民族文化陈列展厅：

“穿越时空的鼓声—铜鼓文化”

“五彩八桂—广西民族文化陈列”

“壮族文化展”

“多彩中华—中华民族文化展”

“缤纷世界—世界民族文化展览”

“昨日重现——百年老物件展”



图片来源：广西民族博物馆官网

## 大明山风景区

岭南奇山，人间仙境

距酒店车程：90分钟

以“雨后晴翠，层峦叠嶂，满目生机”而得名

春之花，夏之瀑，秋之云，冬之雪  
是大明山四季景观的缩影

## 德天跨国瀑布

亚洲第一、世界第四大 跨国瀑布

距酒店车程：180分钟；

位于中越边境广西崇左市大新县  
距南宁市200公里

国家5A级景区

桂南典型的喀斯特地貌

四季飞瀑，姿色各异

多部影视剧外景拍摄地，例如：《花千骨》





# 广西非物质文化遗产

## 香邕非遗

壮乡民俗源远流长  
成风化人处  
是当地人对传统的敬奉与传承

南宁香格里拉  
与广西日报广西云非遗团队  
战略合作

立足南宁 放眼广西  
深度挖掘  
广西非物质文化遗产  
和在地民族特色

与专家团队共同  
相拥广西 香邕非遗  
触摸历史 沉浸大美壮乡



图片来源：广西日报



南宁香格里拉  
SHANGRI-LA  
NANNING



谢谢！

