



九寨鲁能希尔顿花园酒店

Hilton Garden Inn Jiuzhaigou

中国四川省阿坝藏族羌族自治州九寨沟县漳扎镇

电话: 0837-7719777

邮箱: jzhgi_hotel@hilton.com

Hilton



LXR

CONRAD

canopy

Signia
Hilton



CURIO
COLLECTION



TAPESTRY
COLLECTION



TEMPO

MOTTO

Hilton
Garden Inn



HOMEWOOD
SUITES

HOME
2
SUITES

Hilton
Grand Vacations

Hilton
HONORS

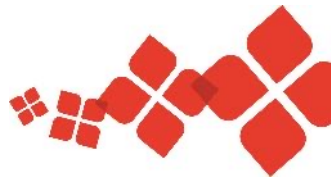
CONRAD
JIUZHAIGOU
九寨康莱德酒店

Hilton
JIUZHAIGOU RESORT
九寨鲁能希尔顿度假酒店

Hilton
Garden Inn
九寨沟鲁能花园酒店

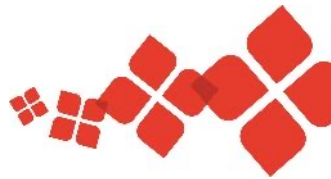
酒店毗邻鲁能美丽汇商业小镇

酒店简介



- 九寨鲁能希尔顿花园酒店位于中国四川省北部的九寨沟县漳扎镇，背靠安宁祥和的中查沟大型藏文化山地体验旅游度假区，宁静悠远，遗世独立。
- 离九寨黄龙机场75公里，驾车1个半小时车程。距离九寨沟国家级自然保护区仅12公里路程，车程约15分钟。
- 酒店配备315间客房，包含套房和家庭房。
- 配备健身设施及儿童设施、家庭房、24小时便利店、自助洗衣房。依附鲁能美丽汇小镇商业体，为家庭出游提供舒适暖心的服务体验。

酒店独特卖点



- 每一间精心设计的客房色彩明亮清新，以九寨沟五花海的设计为灵感，流连忘返，在配有步入式淋浴间的时尚浴室內放松身心、焕发活力。
- 酒店配备儿童乐园、健身房、自助洗衣房、便利店及亲子家庭房等适合家庭入住的亲子设施，即使在游览景区后，也可在房间享受度假体验。

交通



国内航班
飞机（九寨黄龙机场）

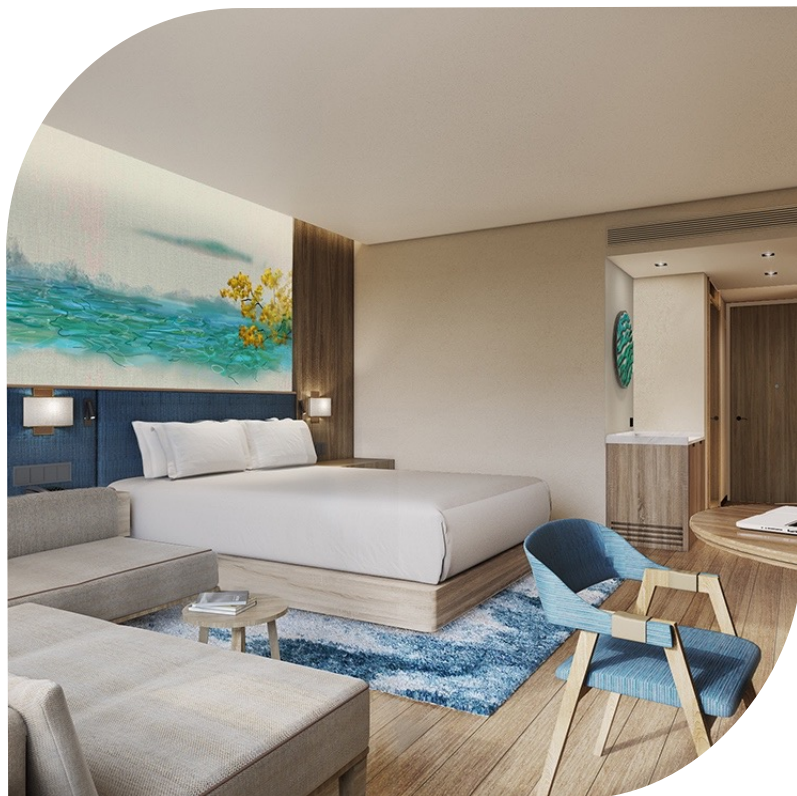


国内航班（航班信息待定）

成都：1小时
北京：3小时
西安：1小时
无锡：3小时
长沙：2小时

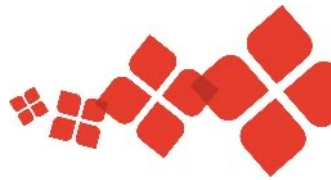


九寨沟口旅游交通中心
(九通汽车站)
松潘：2小时
绵阳：7小时
成都：8小时



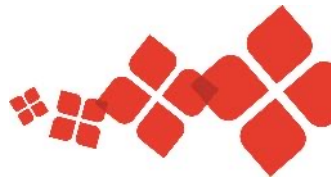
我们的客房

客房

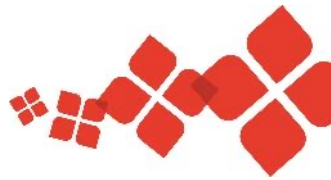


- 客房面积35 – 70m²
- 客房配有国际频道的50寸高清液晶电视
- 有线及无线网络连接
- 独立的淋浴间，配有花园品牌标准洗浴用品
- 适合家庭入住的亲子家庭房

房型及数量



房型 Room Type	数量 Quantity	面积 Size
花园客房	275	38 m ²
豪华客房	24	35 m ²
家庭客房	4	49 m ²
豪华套房	7	56 m ²
家庭套房	2	70 m ²
无障碍客房	3	47 m ²
总计 Total	315	



餐厅及会议设施

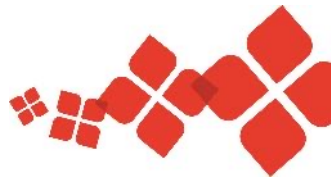
花荟·味全日餐厅



花荟·味全日餐厅拥有舒适，放松和丰富多彩的用餐环境。它提供早餐和晚餐，并提供令人兴奋的现场烹饪体验，包括经典中式和西式菜肴以及当地特色菜。面档还会提供美味的各式四川面条。户外用餐露台为您提供了一个轻松有趣的氛围，享受健康美味的食物，新鲜的空气和阳光。

- 早餐时段： 06:30 – 10:00
- 晚餐时段： 17:00 – 21:30
- 座位数量： 205

花荟 · 品大堂吧

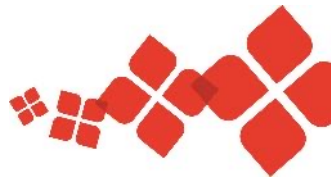


花荟 · 品大堂吧位于酒店大堂的一侧。这里提供各式咖啡茶饮，创意鸡尾酒及特色小食，是宾客们放松休息，小酌一杯的好去处。

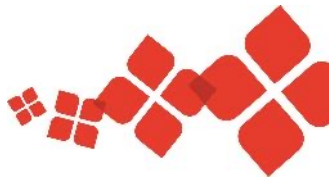
营业时间：17:00 – 21:30

座位数量：17

服务设施



- 好味亭便利店提供24小时便利服务，提供种类丰富的小食及饮品，随时随地为您补充能量。
- 1间董事会议室可容纳12人，宽大的落地窗自然采光，宽敞明亮，同时配备先进的视听设备，带给您高效愉悦的会务体验。
- 精心设计的儿童乐园区域，可爱的萌宠玩具，这里就是小朋友们开启趣味体验的嬉戏天堂。
- 在24小时营业的希尔顿花园酒店健身中心，您可以使用各种健身器材，帮助您保持健康体魄。
- 24小时自助洗衣房为住店客人开放，提供便利的高品质洗衣服务。同时，我们也可根据您的要求，提供送洗及熨烫服务。



九寨沟国家级自然保护区

约15分钟车程

九寨沟因沟内有九个藏族村寨而得名。原始古朴的村寨散落在绿树环抱的群山之中，显得更加古老、宁静。一个民族的建筑文化总是和它的生存环境、生命繁衍息息相关，显示着人类文化学和地域文化学的色彩。九寨沟，平均海拔在2500米左右，属于寒温带地区，所以冬无严寒，夏无酷暑，在这里的传统的建筑大都为木结构。



黄龙风景区

约2.5小时车程

黄龙以规模宏大、结构奇巧、色彩丰艳的地表钙华景观为景，以罕见的岩溶地貌蜚声中外，山顶常年积雪覆盖，多样冰川，森林和瀑布组成了天然的生态系统，堪称人间仙境。独特的钙化石交错着无数大小各异的黄金色石灰石堆积而成就像是一个金龙涌动的原始森林。

周边娱乐



九寨鲁能美丽汇

步行约5分钟

打造具有标杆性、国际范、品质化特点的九寨鲁能美丽汇，汇聚情景商业、文化体验、度假旅居、旅游集散等功能，是度假区高密集客流消费集聚中心。



中查村

紧邻酒店

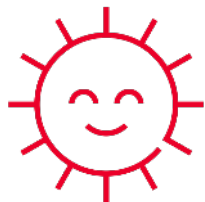
由鲁能集团开发打造的原生态藏族文化的户外体验村落。在这里你可以体验徒步/ 攀登/ 骑马等项目。



Thank You



I Smile



I Brighten



I Learn



I Serve

Brighthearted  Hospitality