

CONRAD®

SHENYANG

沈阳康莱德酒店

沈阳康莱德酒店

酒店概况

沈阳康莱德酒店，地处沈阳市CBD的核心位置。酒店位于市府恒隆广场66层至88层，拥有270度宽阔视野，可将全城美景尽收眼底，是沈城的时尚新地标。

酒店与市府恒隆广场直接相连，购物中心、电影院近在咫尺，毗邻众多高端写字间与知名企业办公室。从酒店出发，信步可达辽宁大剧院，亦可轻松乘车抵达故宫、张氏帅府、北陵公园等知名景点，距离沈阳北站仅2.8公里，搭乘地铁从恒隆广场内的地铁站前往十分便捷。酒店距离沈阳桃仙国际机场仅25公里，驱车前往仅需35分钟。

沈阳康莱德酒店将传统中国园林元素融入酒店整体设计中，旨在为当今崇尚“睿智奢华”的新生代旅行者们提供充满新奇创意和启发灵感的空间，成为其理想的下榻之地。



酒店设施



L88

前台
文馆全日制餐厅
涟馆特色餐厅
尚馆大堂吧

L86

健身中心

L66 – L83

客房

L83

行政酒廊

L5

多功能厅, 露台

L4

满堂中餐厅

L3

宴会厅及会议室

L1

迎宾大堂

CONRAD

客房

沈阳康莱德酒店拥有315间客房，包括37间套房，所有客房面积均超过50平方米。 房间设计雅致时尚，设施摩登现代，更拥有开阔的天际视野，可将沈城美景尽收眼底。 入住沈阳康莱德酒店，让您充分放松身心、安然入睡、灵感迸发。

房型	数量	房间平均面积 (平方米)
豪华房	126	51
高级豪华房	89	60
行政房	61	55
豪华套房	9	86
经典套房	22	107
高级豪华套房	4	140
康莱德套房	1	228
总统套房	1	295
无障碍房	2	51



客房

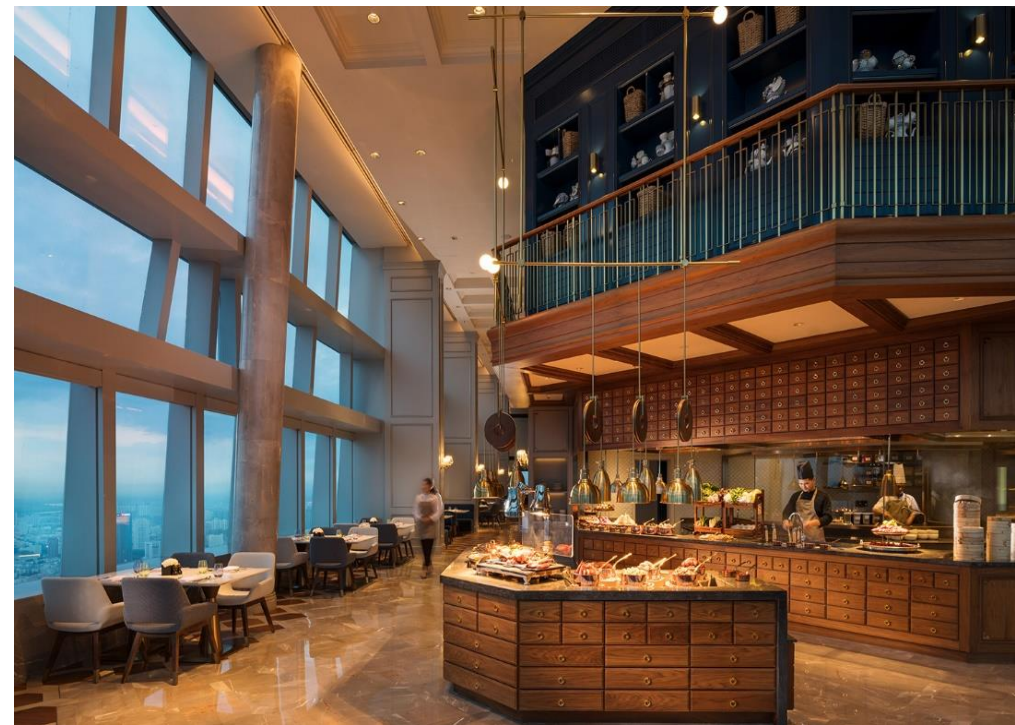
入住套房和行政客房的客人可在位于83层的行政酒廊单独办理入住及退房，并免费享用行政酒廊早餐、下午茶和晚间鸡尾酒欢乐时光。

房间设施

- 平均49寸的平板电视
- 高速有线宽带和无线互联网接入
- 宽敞无比的步入式衣橱和嵌入式行李架
- 通过运动传感器控制的灯光和窗帘
- 配有双人洗手池和智能坐便的大理石卫生间
- 卫生间配备地暖和加热毛巾架
- Nespresso咖啡机和茶的制作设施



餐饮 – 文馆



文馆全日制餐厅，位于88层，全天候提供亚洲及全球美食，您可根据自己的喜好，选择自助餐或零点服务。漫步进入文馆餐厅，犹若置身于充满欧洲气息的图书馆中，又如来到充满神秘感的古堡，您可以在每个图书馆的角落探索各类美食臻饌，或在88层的壮丽景色中举杯畅饮。

位置: 88F

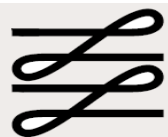
座位: 96

类别: 自助餐及零点，全日制餐厅

餐饮 – 涟馆



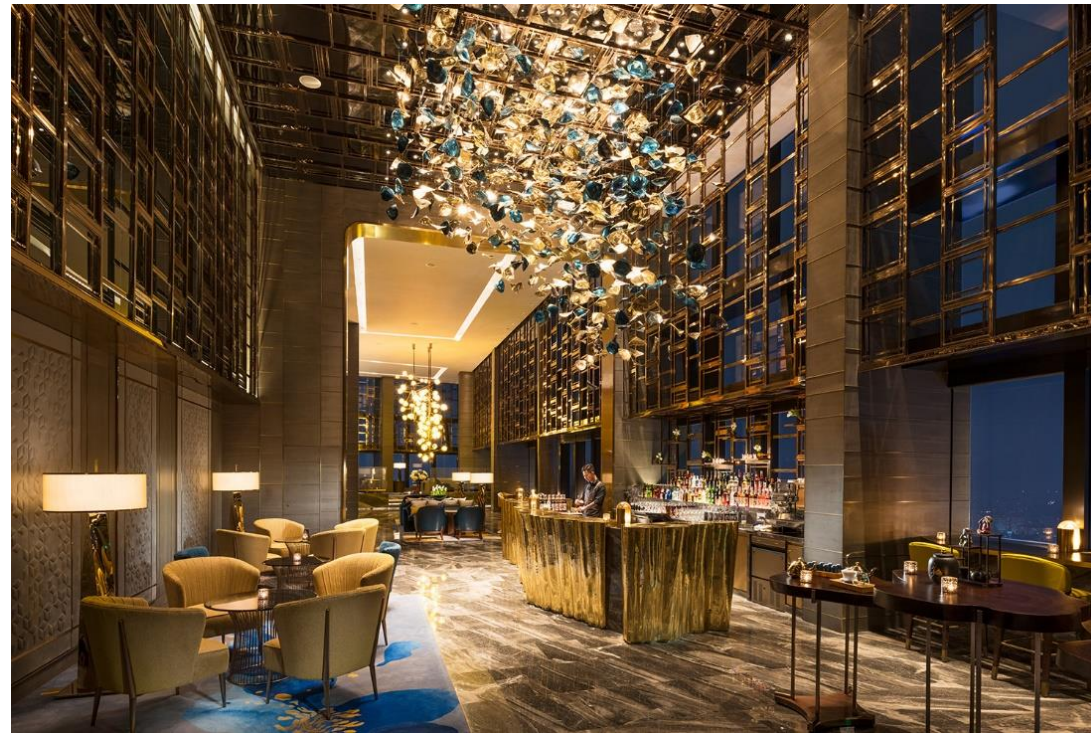
涟馆特色餐厅，位于88层，城市美景透过高大宽敞的落地窗一览无余，如同在云端之上享用美味臻餐。欧式古典装饰与现代摩登风尚相结合，皮质编织的屏风，超大的格栅和璀璨玲珑的铜饰，与美食交相辉映。涟馆餐厅是品尝优质海鲜、碳烤美味的理想之选。餐厅提供特色肉类和海鲜拼盘，结合传统与新潮的制作方法，用时尚的态度打造全新奢华美食体验。别样的美味诱惑、匠心独具的奢华氛围以及温情备至的周到服务定会让您以最佳的状态应对繁忙的都市生活。



涟馆
LINK

位置: 88层
座位: 70
类别: 扒房

餐饮 – 尚馆

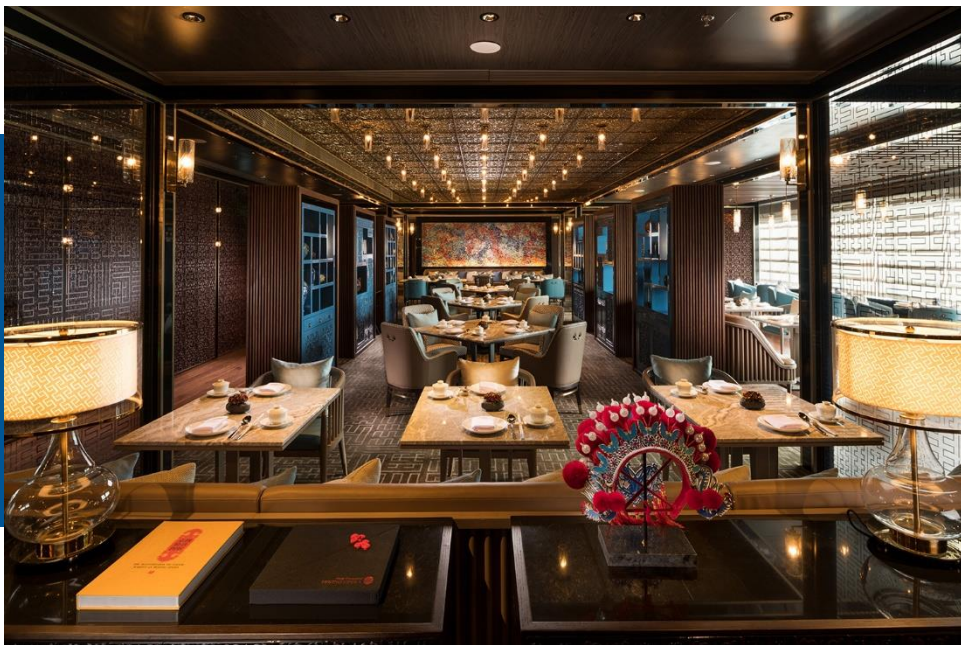


尚馆大堂酒廊，赋予生活以优雅舒适的格调，呈现悠闲惬意的生活方式与身心修养。令人惊叹的玻璃雕塑吊灯和当代陶瓷艺术，充满现代时尚元素的尚馆为您提供安谧娴静的社交空间。雅致的英式与中式下午茶，美味可口的创意甜点和温馨脱俗的氛围环境让您尽享缤纷滋味，欣赏美不胜收的城市天际线。夜晚来到尚馆一边品尝康莱德特制鸡尾酒，一边聆听现场乐队的曼妙佳音，享受工作之余的休闲时光。

位置: 88F
座位: 62
形式: 大堂吧



餐饮 – 满堂



满堂
MAN

满堂中餐厅，位于4层，提供传统的川菜和当地东北特色美食。“满”在汉语中有舒适、团圆之意，这里完美诠释了私人聚会和团体用餐。满堂中餐厅提供令人垂涎的地道佳肴，让您沉浸在尽显中国饮食文化的饕餮盛宴中，是在沈城品尝川菜与东北菜的理想之选。

位置: 4层
座位: 110
类别: 中餐厅

餐饮 – 焕吧

位于86层游泳池附近的休息区域。果汁吧提供健康营养的鲜榨果蔬饮品，让您补充水分的同时，还能排毒养生、重振活力。

位置: 86层



健身中心

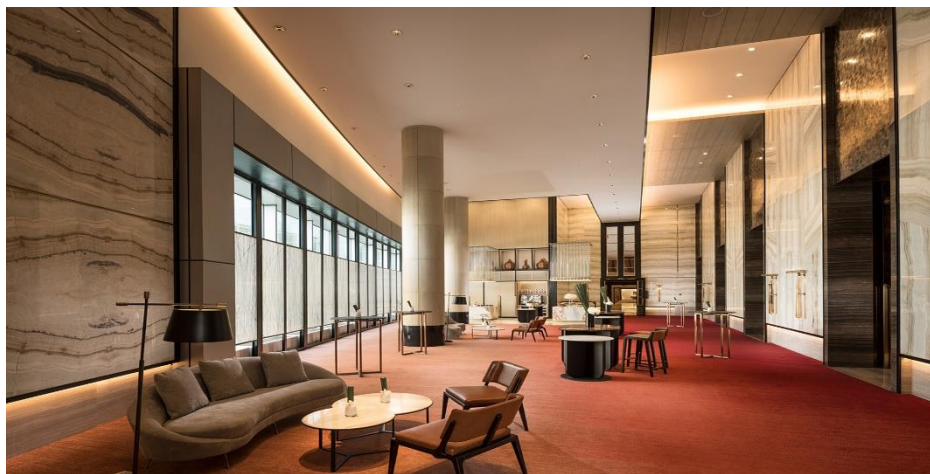


健身中心位于酒店 86 层，配有完善的健身器械及设备。在舒展身心的同时俯瞰沈城全景，如同在云端慢跑。结束一天的忙碌后，到有氧运动操房参加瑜伽、普拉提、TRX 训练、反重力瑜伽、舞蹈等课程令您再次焕发精神。标准室内游泳池及按摩池，配备桑拿房和蒸汽浴室，让您在畅游之后放松身心，焕然一新。专业 Spa 理疗室为您提供按摩及理疗，舒缓您的精神和每一寸肌肤，让您洗涤身心、重振活力。

位置: 86 层

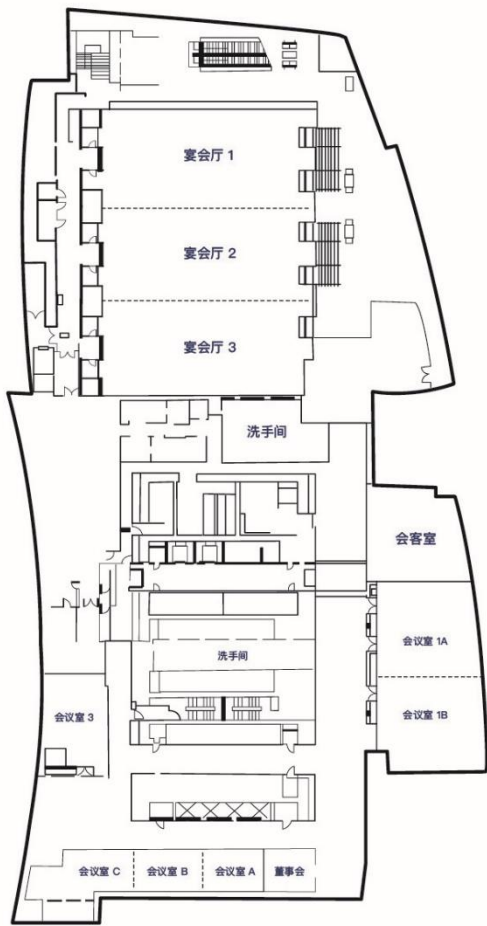


会议设施

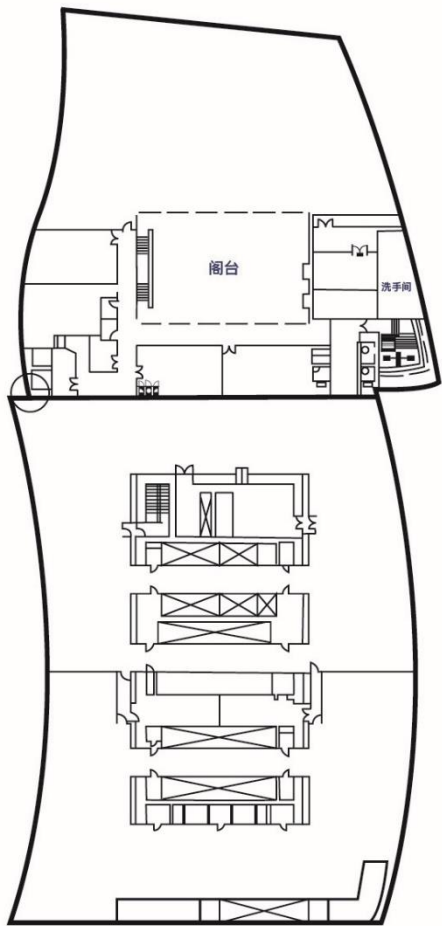


沈阳康莱德酒店不仅拥有优雅别致的会议空间，更有专业的销售及团队为您服务。酒店灵活的会议和活动空间面积达2,000多平方米，包括1个1000平方米、高7.5米的无柱大宴会厅和6间大小不一的多功能会议室。会议场地可容纳多达1520名客人，会议空间都位于酒店3层和5层，位于5层的会议室拥有宽敞的室外露台，最多可容纳200名与会者。每个会场均配有最新技术和视听设备，为您带来精彩难忘的会议或活动体验。

会议平面图



3层



5层

会议室容量

楼层	会议室	总面积 平方米	尺寸 (长x宽) 米	高 (米)	课桌室	剧院式	宴会式	酒会式	U型	双U型	回型	鱼骨	董事会
3层	大宴会厅	1,000	45x22	7.5	480	850	540	700	111	195	138	336	144
	宴会厅1	320	14.5x22	7.5	144	288	180	230	57	105	66	120	75
	宴会厅2	360	16x22	7.5	144	288	180	240	57	105	66	120	75
	宴会厅3	320	14.5x22	7.5	144	288	180	230	57	105	66	120	75
	会议室1	265	22x12	2.7	90	140	170	150	66	n/a	72	96	60
	会议室1A	145	12x12	2.7	45	120	120	100	30	54	36	48	24
	会议室1B	120	10x12	2.7	72	160	120	100	30	54	36	48	24
	会议室2	290	30x9.5	2.7	78	140	160	150	54	93	66	120	42
	会议室2A	55	8.5x6	2.7	24	40	50	35	24	39	30	32	18
	会议室2B	80	8.5x9.5	2.7	36	70	60	60	30	54	36	48	24
	会议室2C	115	12x9.5	2.7	18	30	50	60	n/a	n/a	n/a	40	n/a
	会议室3	75	11.5x6.5	2.7	30	70	60	60	30	51	36	48	24
	董事会议室	32	6.8x5	2.7	n/a	n/a	n/a	n/a	n/a	n/a	n/a	n/a	12
	会客室	138	n/a	2.5	n/a	20	20	15	15	n/a	18	32	12
5层	阁台	230	19x12	2.9	120	240	200	250	45	81	54	160	54

独特卖点

品牌形象

- 希尔顿旗下的奢华品牌
- 提供本地酒店市场最优质的服务
- 沈阳的地标性建筑

地理位置

- 沈阳康莱德酒店坐落于中央商务区。酒店与市府恒隆广场直接相连，购物中心、电影院近在咫尺，酒店毗邻众多高端写字楼和知名企业办公室。



独特卖点

酒店设施

- 交通便利，地铁2号线可直达酒店。
- 平均房间面积51平方米。
- 浴室地暖/加热毛巾架。
- 干湿分离卫生间。
- 每间房均配备Nespresso咖啡机。
- 拥有室外露台的多功能厅。
- 每间客房均可饱览城市风光。
- 大堂吧/全日餐厅/特色餐厅/接待处位于88层。
- 所有套房均可欣赏270度城市景观。
- 部分客房配有宽敞的圆形浴缸。
- 沈城最高室内游泳池位于酒店86层。
- 86层健身中心配有TRX训练和瑜伽室。
- 双床房每张床尺寸均为1.5米x2米
- 豪华的浴室，独立的浴缸和淋浴，双人洗手池和地热设施。
- 带梳妆台的步入式衣柜。
- 每层客房都有4种不同风格的装饰。
- 我们的礼宾部很乐意根据客人的兴趣推荐康莱德1/3/5体验。





NEVER JUST STAY. STAY INSPIRED.

灵感的归属，不止于驻足。