



*Where the little things
mean everything.™*

西双版纳万达希尔顿逸林度假酒店 DoubleTree Resort by Hilton Xishuangbanna





西双版纳万达希尔顿逸林度假酒店位于绿意盎然，风情迥异的云南西双版纳傣族自治州首府景洪市，万达国际旅游度假区的核心地带，是全国少有的集热带风情度假、娱乐、商业购物广场、主题乐园、大型表演等设施于一体的国际品牌酒店。

温润迷人的气候令这里终年繁花似锦。神奇绚丽的热带动植物王国、神秘幽静的古老茶山，异彩纷呈的13个少数民族以及普洱飘香、悠远回肠的茶马古道是您四季度假的不二之选。




DOUBLETREE RESORT
BY HILTON™
XISHUANGBANNA
西双版纳万达希尔顿逸林度假酒店

便捷交通



便捷的交通

距离：

| | |
|----------|-------|
| 景洪市中心 | 3公里 |
| 澜沧江 | 4公里 |
| 西双版纳国际机场 | 7公里 |
| 曼听公园 | 8公里 |
| 勐泐大佛寺 | 10公里 |
| 傣族园 | 35公里 |
| 野象谷 | 40公里 |
| 热带植物园 | 62公里 |
| 昆明市区 | 540公里 |





航班信息

直飞航班:

国内:

昆明、丽江、大理、香格里拉、
腾冲、成都、重庆、杭州

国际:

曼谷、琅勃拉邦

经停航班:

北京、上海、广州、天津、西安、
宁波、南京、合肥、长沙、南昌、
温州、太原、武汉、香港(每周星
期二和星期六)






DOUBLETREE RESORT
BY HILTON™
XISHUANGBANNA
西双版纳万达希尔顿逸林度假酒店

新秀版纳 雨林天堂



西双版纳

西双版纳以神奇的热带雨林自然景观和少数民族风情闻名于世，拥有灿烂的历史和文化资源。

景洪市是西双版纳傣族自治州的首府，位于西双版纳中部，为中国优秀旅游城市、国家园林城市。拥有泼水节、热带植物园、傣族园、曼听公园、野象谷等众多旅游资源。南传佛教盛行，有大佛寺、曼飞龙塔和景真八角亭等代表性佛塔。

常年平均气温18-22度，长夏无冬，是旅行游玩的首选。




DOUBLETREE RESORT
BY HILTON™
XISHUANGBANNA
西双版纳万达希尔顿逸林度假酒店

客房

客房概况

酒店占地面积多达45,500平方米，内设412间豪华客房及家庭、亲子套房，客房内配有齐全的现代化设施和一张大床或两张好梦常在™睡床。

独立浴缸和独立热带雨林淋浴组成的浴室定能让您重焕活力。休息区宽敞舒适，配有42英寸液晶电视，您可在此惬意观赏电影。

宽敞的工作区提供有线和无线互联网连接，并配有充足的电源和数据接口。独立的超大阳台，尽览室外热带雨林景观。

客房内的其他特别礼遇包括舒适浴袍、免费矿泉水以及奢华卫浴用品，免费精心准备的咖啡或茶，带给您难忘的入住体验。

| 房型 | 房间数 | 面积（平方米） |
|---------|-----|---------|
| 逸林高级大床房 | 49 | 42 |
| 逸林高级双床房 | 34 | 42 |
| 逸林豪华大床房 | 163 | 42 |
| 逸林豪华双床房 | 97 | 42 |
| 行政大床房 | 34 | 42 |
| 行政双床房 | 16 | 42 |
| 豪华套房 | 17 | 72 |
| 行政套房 | 2 | 108 |
| 合计 | 412 | -- |

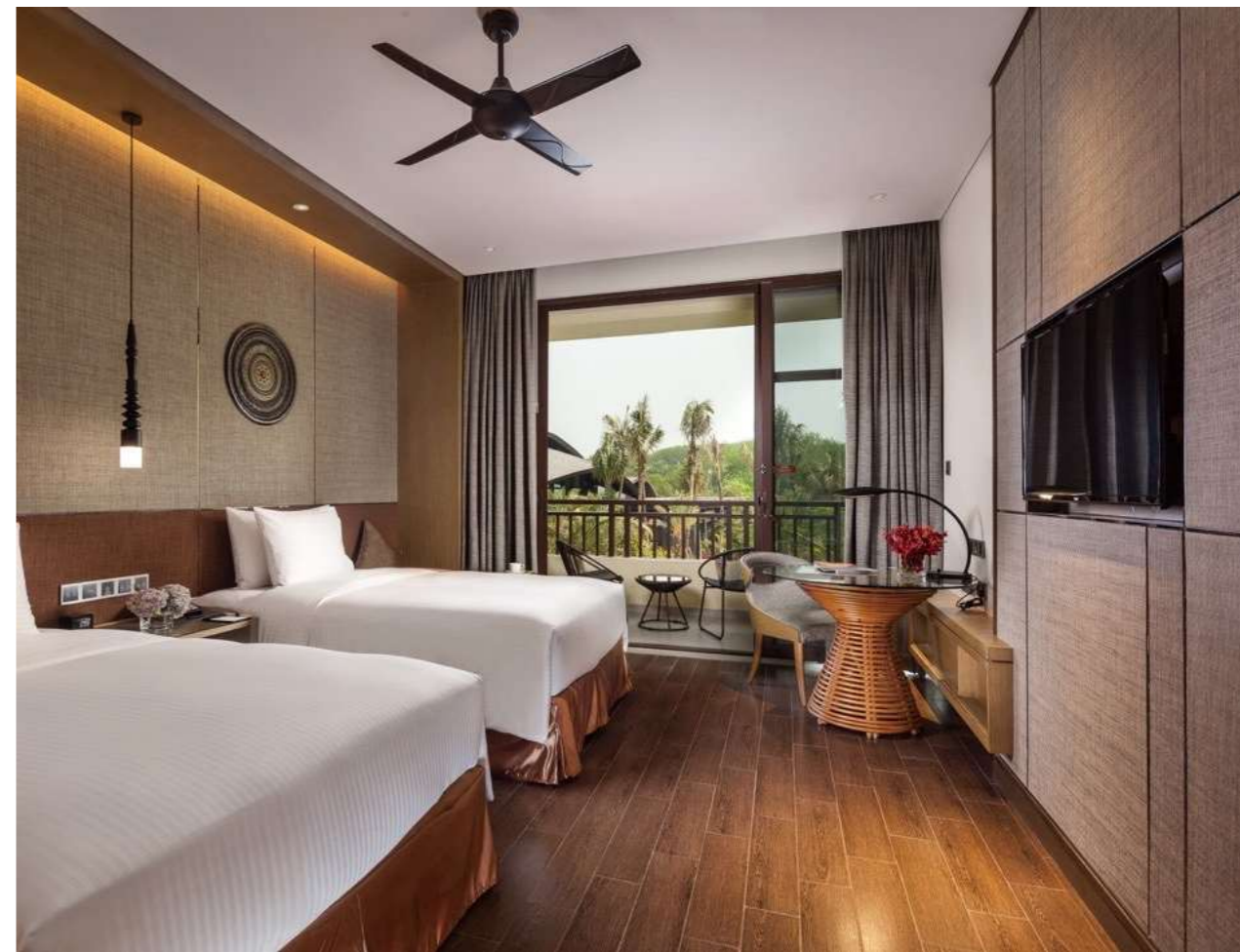


逸林高级客房





逸林豪华客房





行政客房





豪华套房





行政套房






DOUBLETREE RESORT
BY HILTON™
XISHUANGBANNA

西双版纳万达希尔顿逸林度假酒店

餐厅



“景逸轩”全日餐厅

充满活力的“景逸轩”全日餐厅可为宾客提供一日三餐。

餐厅拥有超大空间和开放式布局，提供包括中式、亚洲和现代西式菜肴在内的全套自助餐及诱人的零点菜品。

您可从囊括了本地特色菜肴的众多冷、热自助菜品中随心选择。午餐和晚餐设现场烹饪，炒菜、炉烤比萨和海鲜烧烤等均有展示。甜品自助区提供各类令人垂涎欲滴的自制甜点、蛋糕和冰淇淋。



“傣云轩”中餐厅

“傣云轩”中餐厅——云南素以食材丰富闻名，傣云轩大厨纯熟运用本地特有食材，主理地道粤菜、本地少数民族风味菜及川湘特色菜，蕴含本地风情的设计，惬意的大厅及四个包房均面对满目滴翠的热带庭院，令人赏心悦目。



大堂吧

大堂吧——极富当地风情的傣式竹楼设计，精选本地优质古树普洱茶以及各种鲜榨热带水果果汁和热带水果鸡尾酒，是您商务洽谈及朋友小聚的理想之处。




DOUBLETREE RESORT
BY HILTON™
XISHUANGBANNA
西双版纳万达希尔顿逸林度假酒店

会议宴会



会议及宴会

- * 总面积多达1,400平方米的弹性会务空间区域，包括高挑无柱的660平方米宴会厅
- * 宴会厅外草坪适合各种户外茶歇、鸡尾酒会及团队拓展活动
- * 7间可弹性调整空间的多功能会议室(64-180m²)

户外阳光草坪

- * 1500平米，适合各种宴会，婚宴及户外拓展活动





| 会议室名称 | 面积 (平米) | 总平方 米 | 层高 (米) | 课桌式 | 剧院式 | 鸡尾酒 式宴会 | 圆桌型 宴会 | U型 | 董事会式 | 回字型 |
|---------|------------|----------|-----------|-----|------|------------|-----------|-----|------|-----|
| 文华大宴会厅 | 48x25 | 1200 | 9 | 810 | 1080 | 1100 | 420 | 384 | 408 | 408 |
| 大宴会厅 | 33x20 | 660 | 8 | 400 | 520 | 680 | 360 | 150 | 180 | 180 |
| 大宴会厅 1 | 16.5x20 | 330 | 8 | 200 | 260 | 360 | 180 | 75 | 90 | 90 |
| 大宴会厅 2 | 16.5x20 | 330 | 8 | 200 | 260 | 330 | 180 | 75 | 90 | 90 |
| 会议厅 1+2 | 18x8 | 144 | 3.8 | 100 | 160 | 110 | 80 | 54 | 60 | 60 |
| 会议厅 1 | 10x8 | 80 | 3.8 | 60 | 90 | 60 | 50 | 36 | 42 | 42 |
| 会议厅 2 | 8x8 | 64 | 3.8 | 48 | 60 | 40 | 30 | 30 | 36 | 36 |
| 会议厅 3 | 8x8 | 64 | 3.8 | 48 | 60 | 40 | 30 | 30 | 36 | 36 |
| 贵宾厅 | 6x5 | 30 | 3.8 | 20 | 35 | 30 | 10 | 15 | 18 | 18 |
| 董事会议厅 | 10x7 | 70 | 3.8 | — | — | — | — | — | 30 | — |
| 会议厅 5+6 | 16x11 | 176 | 3.8 | 150 | 200 | 240 | 120 | 60 | 72 | 72 |
| 会议厅 5 | 8x11 | 88 | 3.8 | 75 | 100 | 120 | 60 | 39 | 48 | 48 |
| 会议厅 6 | 8x11 | 88 | 3.8 | 75 | 100 | 120 | 60 | 39 | 48 | 48 |




DOUBLETREE RESORT
BY HILTON™
XISHUANGBANNA

西双版纳万达希尔顿逸林度假酒店

往期活动



《全员加速中》

《全员加速中》节目组至西双版纳录制综艺节目，剧组工作人员与诸位明星均入住西双版纳万达希尔顿逸林度假酒店。



《奔跑吧！兄弟》

《奔跑吧！兄弟》剧组至西双版纳录制节目，全剧组入住希尔顿逸林度假酒店。酒店开阔的婚礼草坪作为录制布景现场参与节目拍摄。



上美公司

上美公司2016年725年中会议，韩粉世家与粉红小象专场于酒店无柱大宴会厅成功举行。



西双版纳万达希尔顿逸林度假酒店 DoubleTree Resort by Hilton Xishuangbanna



奥迪集团

Q5、全新Q7发布会，选择西双版纳希尔顿逸林度假酒店作为会场，圆满完成。



宝马汽车

宝马汽车，X1新车发布会于酒店举行。



福特汽车

福特汽车“探险者”全新发布会在酒店完美举行。

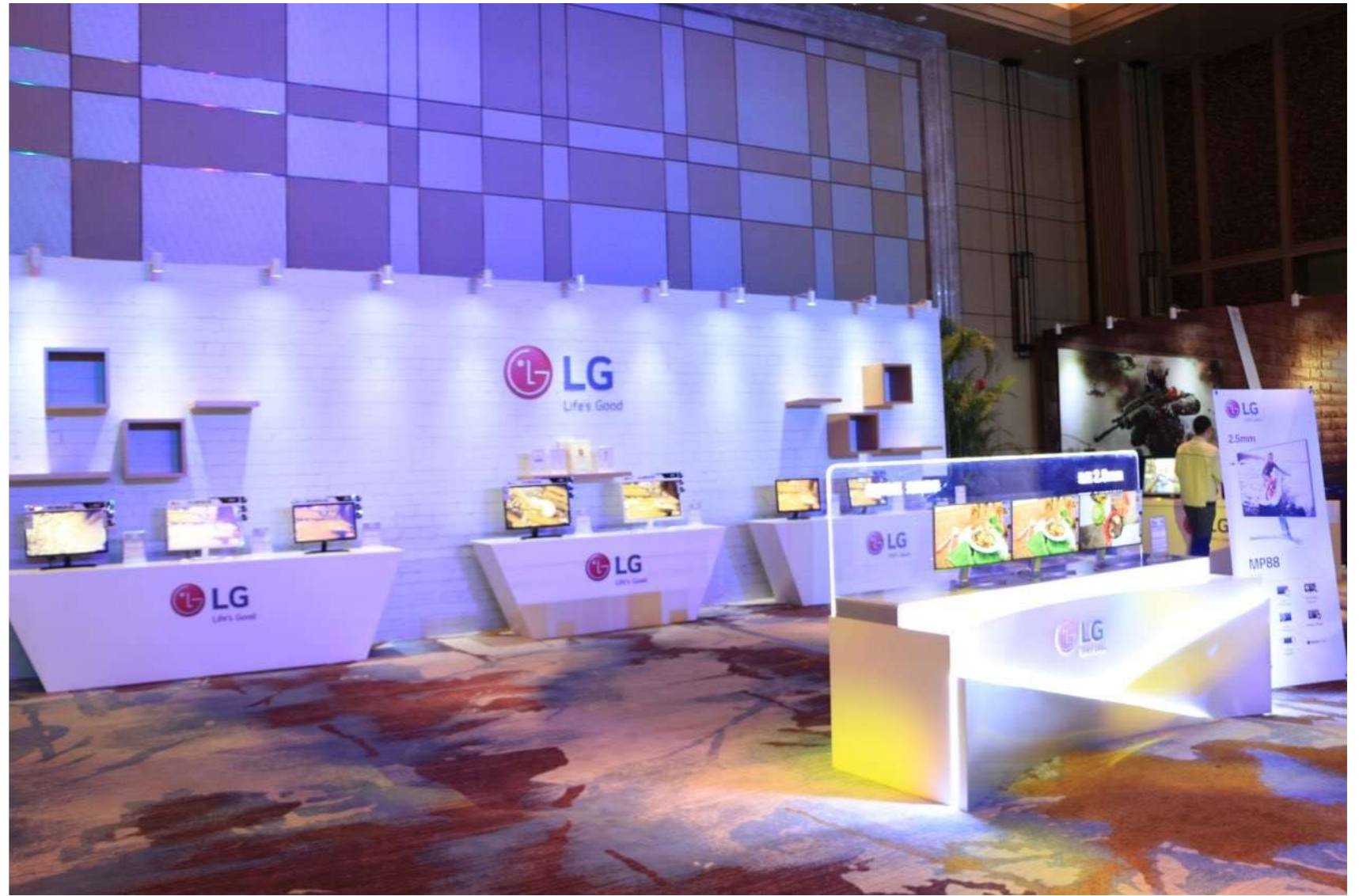


北京现代

北京现代汽车，“领动”发布会。



西双版纳万达希尔顿逸林度假酒店 DoubleTree Resort by Hilton Xishuangbanna



LG

LG代理商大会，于大宴会厅圆满举行。



基蛋生物

基蛋生物，企业年会于开阔户外草坪举行。



飞利浦照明

飞利浦照明企业年会，圆满举行。



万达经销商年会

“雨林聚英豪，艳阳暖天下”，西双版纳万达经销商年会于酒店大宴会厅完美举行。



玛莎拉蒂x稀捍行动

“傣”你走进 · “纸”为守望，傣纸创承扶植项目体验之旅团队，入住西双版纳万达希尔顿逸林度假酒店，活动圆满成功。



北京现代

北京现代“全新悦动”发布会。



西双版纳万达国际度假区

旅游小镇（B16-1，B14-1）设计研讨会，于会议室5、会议室6成功举行！




DOUBLETREE RESORT
BY HILTON™
XISHUANGBANNA
西双版纳万达希尔顿逸林度假酒店

酒店设施



独栋康体中心

独栋的康体中心配备了室内、室外及儿童泳池、瑜伽室以及儿童活动室一应俱全，配备了顶级高端健身器材的健身房24小时开放。






DOUBLETREE RESORT
BY HILTON™
XISHUANGBANNA
西双版纳万达希尔顿逸林度假酒店

周边旅游胜地



西双版纳万达希尔顿逸林度假酒店 DoubleTree Resort by Hilton Xishuangbanna



傣秀剧场

距离约1公里



万达主题乐园
距离约3公里



曼听公园

距离约8公里



DOUBLETREE RESORT

BY HILTON™

XISHUANGBANNA

西双版纳万达希尔顿逸林度假酒店

距离约1.6公里
万达广场

距离约16公里

距离约10公里



原始森林公园



勐泐大佛寺



万达主题乐园——水陆两栖综合

万达主题乐园座落于西双版纳景洪市西北的万达西双版纳国际度假区，面积超过6公顷，乐园以原生的热带雨林为背景，设有丛林探险、蝴蝶王国、茶马古道、渔人码头等主题区域，引入了多项“傣味”十足的演艺和巡游项目。



万达傣秀剧场

傣秀是万达集团与国际顶尖舞台艺术制作公司弗兰克德贡娱乐集团合作，联袂推出的世界顶级魔幻秀。它主要突出水主题，在世界最大的斗笠造型“傣秀剧场”汇集了来自太阳马戏团和世界著名剧团的顶级艺术家，通过令人眼花缭乱的科技特效、炫目的服饰造型、立体音效和奇幻场景，将世界挑战人体极限的精彩演出融合在一个舞台。



傣历新年——泼水节

泼水节是傣族以及泰语民族和东南亚地区的传统节日，当日，泰国、老挝、缅甸、柬埔寨等国，以及海外泰国人聚居地如香港九龙城、台湾新北市中和区等地的人们清早起来便沐浴礼佛，之后便开始连续几日的庆祝活动，期间，大家用纯净的清水相互泼洒，祈求洗去过去一年的不顺。泼水节是傣族的新年，相当于公历的四月中旬，一般持续3至7天。



版纳风情—野象谷

在中国要看亚洲野象，必须到西双版纳，到西双版纳看野象，又必须到野象谷。从激流到静水，从土壤到地表，从草丛到灌林，从林下到林冠，都是动物们栖息地所在，这片土地就是他们的家园。古有“乘象国”之称的西双版纳，如今依旧能见到大象的身影：象树、象牙树、象鼻树，还有象织锦、象工艺品、象壁画、象雕塑，甚至神象“掌月郎宛”、关于象的神话、象的传说……



曼听公园

曼听公园有保存完好的500多株古铁刀木林及植被，园内有山丘和河道，又有民族特色浓郁的人文景观，还有周总理纪念雕塑，是个天然的村寨式公园，以前是傣王御花园，已有1300多年的历史。集中体现了“傣王室文化、佛教文化、傣民俗文化”三大主题特色。曼听公园是西双版纳最古老的公园，傣族习惯把她叫做“春欢”，意为“灵魂之园”，过去是西双版纳傣王的御花园，传说傣王妃来游玩时，这里的美丽景色吸引了王妃的灵魂，因而得名。



西双版纳总佛寺

西双版纳总佛寺，是解放以前西双版纳地区的最高统治者召片领（直译为土地之主或土地之王）及其土司头人拜佛的圣地，同时也是西双版纳佛寺中等级最高的佛寺。各地佛寺的主持不时到此参拜、议经，是昔日拜佛圣地。



望天树

望天树是中国热带雨林的代表性树种。国际生态学家曾经认为中国没有热带雨林分布，其主要依据是中国没有东南亚热带雨林的重要代表植物，龙脑香料植物。70年代中期，我国著名植物学家蔡希陶教授亲临勐腊补蚌村进行实地科考取样鉴定，终于发现了热带雨林龙脑香科树种的望天树，正因为望天树的横空出世，在这里您可以挑战惊险刺激的“世界第一高，中国第一条树冠走廊”。



中科院西双版纳热带植物园

据不完全统计，在该园38个不同的专类园区中有各类热带植物约1400种，130科，1000余种植物，包括有属于国家保护植物的琼棕、矮琼棕、董棕、龙棕等在内的棕榈科植物458种。游廊曲桥、风亭月榭、远山近景、飞瀑流水、花香鸟语、蜂蝶嬉戏……一切的一起，都仿佛到了“世外桃源”，让身心得到最原始的放松。



傣族园

傣族园位于云南省西双版纳橄榄坝，景区内是我国保存最完好的五个傣族自然村寨，即曼将、曼春满、曼听、曼乍、曼噶5个自然村寨的基础上兴建的，集自然景观和人文景观于一体，占地面积3.36平方公里。傣族园是西双版纳之魂，这里有傣家竹楼和佛寺它古塔，透着一种自然、纯朴、宁静。



澜沧江

澜沧江是湄公河上游在中国境内河段的名称，藏语拉楚，意为“獐子河”。它也是中国西南地区的大河之一，是世界第七长河，亚洲第三长河，东南亚第一长河。澜沧江孕育了6国的文化历史，可以乘坐游船游览，可以到澜沧江边逛夜市，也可以漂流，甚至可以到南腊河欣赏“东方亚马逊”的风光。



勐泐大佛寺

勐泐大佛寺是在古代傣王朝的皇家寺院“景飘佛寺”的原址上恢复重建的，“景飘佛寺”是傣族历史上一位名叫拨龙的傣王为纪念病故的王妃南纱维扁而修建。王妃一生信奉佛法，所以每逢节日傣王就亲临寺院，举行大型法会，以纪念爱妃同时弘扬佛法。



基诺山寨

这里是西双版纳州基诺族传统文化保护区，全国唯一一个最全面最集中地展示并以基诺文化为主题的旅游景区，是了解基诺文化最重要的窗口。基诺山寨景区以巴坡自然村寨为依托，将基诺族浓郁的民族风情、历史文化、神秘的原始宗教文化、古朴的生产生活方式、独具特色的基诺族民居、服饰及秀美的自然风光融为一体展现给游客……引人入胜，让人流连忘返。



欢迎您来到美丽的西双版纳！

