



酒店概况



酒店隐身于摩天大厦之中，室内一派现代徽派宅院的典雅格调，坐落杭州城央，地理位置优越，凭栏四望，满城锦绣尽收眼底：西湖碧水如镜、波澜不惊，国际化商业区车水马龙、熙来攘往，钱塘江水气象万千、滚滚东流。

酒店落户于著名的“万象城”，这个大型都市综合体集时尚、餐饮、娱乐于一体，地处杭州中央商务区，地处杭州钱江新城，是全市首屈一指的休闲胜地。杭州柏悦酒店则处繁华而独辟清幽之境，居闹市而无车马之喧，以舒适宜人的氛围、体贴周到的服务、丰富多彩的体验款待天下有识之士。

客房

- 242间豪华客房及奢华套房
- 客房层高3.5米
- 客房面积55平方米起

客房设施

- 全市最高客房及套房，可尽享钱塘江美景及鸟瞰钱江新城城市景观
- 高速网络
- 迷你吧
- 私人保险箱
- 步入式衣帽间
- 浴室配备双人洗手池台面，独立浴缸和雨洒淋浴
- 奢华洗浴用品
- 配备豪华智能卫洗丽的独立卫生间

酒店设施与服务

- 礼宾服务
- 24小时客房送餐服务
- 接送服务
- 精通多国语言的酒店员工
- 外币兑换服务
- 洗衣/干洗服务

餐厅与酒吧

- 酒店37层：
悦厅：供应全天候精美茶点，爽心美食及特色下午茶
悦轩：中餐厅供应正宗杭帮美食，浙江及广东精致佳肴
- 酒店48及49层：
潮：设有露台的屋顶餐厅，提供中西菜肴，并有中式炒海鲜，北京烤鸭及烤肉等特色美食；两间酒吧及拥有现场音乐的音乐吧，供应特色鸡尾酒、典藏葡萄酒、威士忌及雪茄，另有室外露台，三间特色玻璃包间及休闲区可俯瞰城市及钱塘江壮丽景观

会议设施

- 650平方米无柱式大宴会厅及宴会厅前厅；915平方米延展会议场地
- 悦居适宜举办各类会议及宴会
- 位于49层的沙龙厅是全杭州最高的宴会场地且能容纳多达100位宾客
- 高速网络连接
- 先进的视听设备
- 一站式活动策划顾问

娱乐设施

- 位于35层且拥有开阔城市美景的室内泳池
- 24小时健身房
- 湿蒸桑拿
- 按摩浴池

景点

- 万象城购物中心
- 钱塘江
- 杭州大剧院
- 西湖
- 灵隐寺
- 雷峰塔
- 六和塔
- 河坊街
- 宋城
- 胡雪岩故居
- 胡庆余堂中药博物馆
- 中国茶叶博物馆
- 浙江省博物馆
- 中国丝绸博物馆
- 中国印学博物馆
- 中国伞博物馆
- 杭州图书馆
- 南山路
- 西溪湿地公园

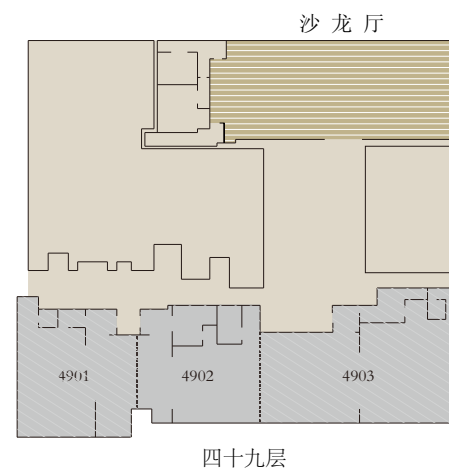
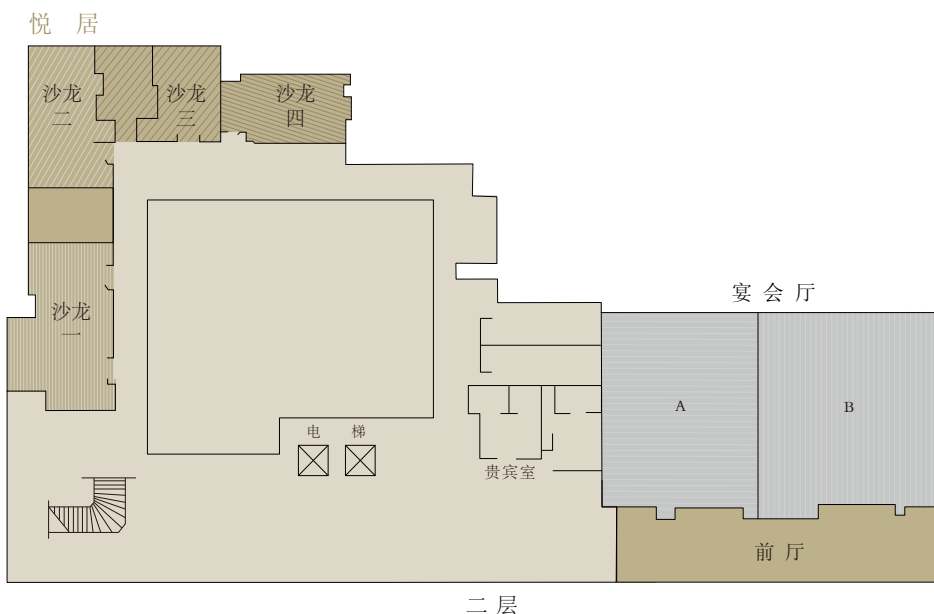


会议场地尺寸
及容纳人数一览表

会议场地	会议场地尺寸 长 x 宽 x 高	平方米	宴会式	酒会式	剧院式	课堂式	董事会	U型
二层								
宴会厅	33 x 19.8 x 7	650	380	600	576	432	—	—
宴会厅 A	13 x 19.8 x 7	255	120	230	216	162	—	60
宴会厅 B	20 x 19.8 x 7	395	230	360	324	243	—	72
前厅	34 x 7.8 x 6.5	265	—	240	—	—	—	—
宴会厅+前厅	34 x 27 x 6.5	915	500	850	—	—	—	—
悦居								
沙龙一	8 x 17 x 3.5	128	40	100	72	54	24	42
沙龙二	8 x 14.6 x 3.5	110	40	88	60	36	12	24
沙龙一+沙龙二	8 x 37.8 x 3.5	280	100	200	—	—	—	—
沙龙三	7 x 8.8 x 3.5	60	30	45	36	24	10	24
沙龙四	7 x 11.4 x 3.5	80	—	—	—	—	16	—
四十九层								
沙龙厅	21 x 11.7 x 3.9	246	100	180	160	100	—	60
4901	10.7 x 11 x 3.9	118	16	—	—	—	—	—
4902	10.7 x 8.6 x 3.9	92	18	—	—	—	—	—
4903	13 x 11 x 3.9	140	20	—	—	—	—	—



平面图 及交通信息



交通信息

杭州萧山国际机场：20公里 - 25分钟（驾车）

杭州火车东站：6公里 - 15分钟（驾车）

杭州火车站：6公里 - 15分钟（驾车）

西湖：7公里 - 20分钟（驾车）

杭州大剧院：1.5公里 - 5分钟（驾车）

钱塘江：1公里 - 15分钟（步行）

地铁2号线和4号线：直通万象城



中国杭州市钱江路 1366 号
邮政编码：310020
parkhyatthangzhou.cn

总机 T +86 571 8696 1234
传真 F +86 571 8693 1234