



ST REGIS  
CHENGDU  
成都瑞吉酒店

# 成都瑞吉酒店介绍

3<sup>rd</sup> Jan 2018

# 目录

关于成都	<u>3-10</u>
关于成都瑞酒店	<u>11-14</u>
住宿	<u>15-28</u>
会议&宴会	<u>29-34</u>
餐厅&酒吧	<u>35-41</u>
设施与设备	<u>42-44</u>

# 关于成都

- 成都，别称“蓉城”，是四川省省会，它是国务院首批公布的24个历史文化名城之一，国家重要的综合交通枢纽。自古以来成都就有天府之国的美誉，成都这一名字距今已有超过2000年的历史，关于名字的来历，据《太平寰宇记》记载，是借用西周建都的历史经过，取周王迁岐“一年而所居成聚，二年成邑，三年成都”而得名成都，成都曾经作为三国时期蜀国的都城。全市共有九个区，目前常住人口超过1400万人。
- 成都是中国国宝大熊猫的故乡。



# 关于成都

- 成都被联合国教科文组织评为美食之都，是亚洲第一个荣获此项殊荣的亚洲城市。四川美食已经名声在外，享誉世界。
- 川菜作为中国汉族八大菜系之一，在中国烹饪史上占有重要地位，它取材广泛，调味多变，菜式多样，口味清鲜醇浓并重，以善用花椒等调味料著称。
- 成都市属中亚热带湿润季风气候区，具有“春早、夏热、秋凉、冬湿冷”的气候特点。年均气温 $16^{\circ}\text{C}$ ，年降雨量 $1000\text{mm}$ 。成都气候的另一个显著特点是多云雾，日照短、空气潮湿。





# 关于成都

- 川剧是中国戏曲宝库中的一颗光彩照人的明珠。它是中国戏剧史上历史最悠久的戏剧之一，保存了不少优秀的传统剧目，和丰富的乐曲与精湛的表演艺术。变脸是川剧艺术中的精粹。
- 成都是中国第四个也是中西部首个实施72小时过境免签的城市。
- 成都的本地方言为四川话，四川话是流行于中国四川省、重庆市（巴蜀地区）及周边省份临近地区的主要汉语言。今四川话形成于元末明初“湖广填四川”的大移民运动时期。





# 成都及周边景点



春熙路

春熙路距今已有90年的历史，号称百年金街，位于成都市的中心商业区，热闹繁华，这里有最新的时尚单品与各式家居用品。从酒店步行前往只需3分钟即可到达。



宽窄巷子

“宽窄巷子”是成都市三大历史文化保护区之一，由宽巷子、窄巷子和井巷子三条平行排列的城市老式街道及其之间的四合院群落组成，08年改造工程竣工。这里坐落有传统小吃店，各式茶馆，酒吧以及艺术画廊。从酒店坐的士前往约7分钟即可到达。



# 成都及周边景点



成都大熊猫繁育研究基地

为拯救濒危野生动物大熊猫而兴建的非盈利性大熊猫繁育科研机构。大熊猫博物馆内珍贵的资料，丰富的展品举世无双，是认识大熊猫，回归大自然，观光旅游，休闲娱乐的极佳场所，您还可以在基地内近距离的接触到熊猫宝宝。从酒店坐的士前往约25分钟即可到达。



都江堰

都江堰位于成都平原以西都江堰市西郊岷江中游，是至今年代最久，唯一留存，以无坝引水为特征的宏大水利工程。该工程包括鱼嘴，飞沙堰和宝瓶口三个部分，它们相互作用，互为依存，科学地解决了江水的自动分流，终年灌溉着周边平原。从成都东站坐动车前往约40分钟即可到达。

# 成都及周边景点



锦里



武侯祠



峨眉山



乐山大佛



# 成都地铁

- 成都是中国西部地区第一座开工建设并运营地铁的城市。地铁一号线于2010年9月27日开始运行，地铁二号线于2012年9月16日开始运行。还有另外8条地铁线已纳入城市规划中。
- 从酒店步行至天府广场地铁站出口A只需7分钟。



# 与成都有直航的城市

(国内 – 每日)

	城市	城市	
北京	香港	南宁	西安
长春	济南	宁夏	西宁
长沙	九寨沟	三亚	西双版纳
重庆	昆明	上海	银川
大连	兰州	深圳	郑州
大理	拉萨	石家庄	
福州	丽江	太原	
广州	林芝	台北	
桂林	澳门	乌鲁木齐	
贵阳	南昌	温州	
哈尔滨	南京	武汉	
海口	合肥	无锡	
杭州	呼和浩特	厦门	



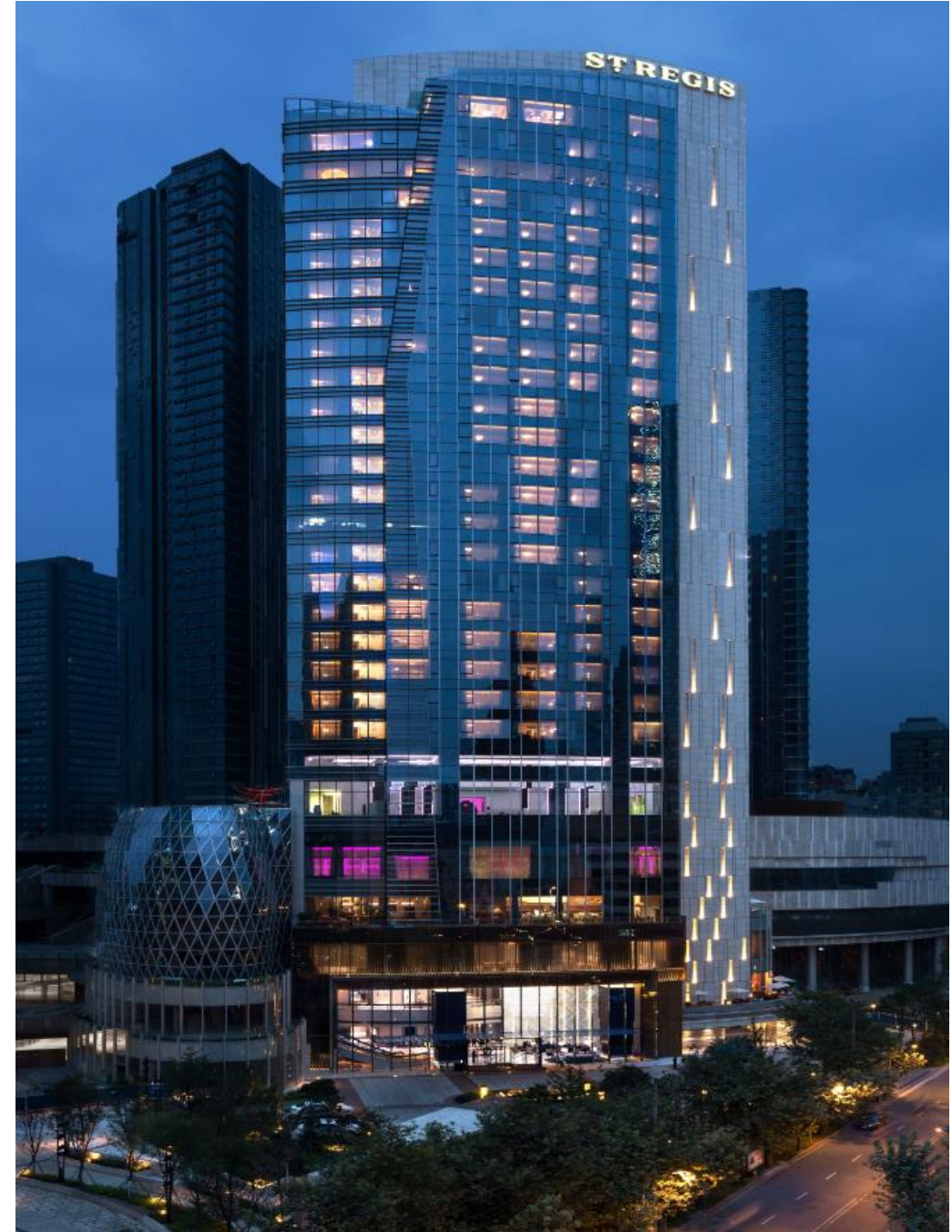
# 与成都有直航的城市

(国际)

城市	航班次数	城市	航班次数
阿布扎比	7/周	毛里求斯	1/周
阿姆斯特丹	3/周	莫斯科	3/周
曼谷	2/天	马累	3/周
多哈	3/周	墨尔本	3/周
法兰克福	3/周	孟买	4/周
加德满都	4/周	芽庄	3/周
卡拉奇	1/周	普吉	1/天
科伦坡	4/周	旧金山	3/周
吉隆坡	1/天	首尔	6/周
甲米	1/天	新加坡	3/天
伦敦	5/周	东京	4/周

# 成都瑞吉酒店

- 279 间客房
- 6 个餐厅与酒吧
- 1,100 平米的宴会及会议设施
- 铭瑞水疗
- 健身中心
- 室内及室外游泳池





# 酒店地址

- 成都瑞吉酒店坐落于众多知名企业和高档精品店云集的成都商务区中心地带，距离成都地标春熙路与天府广场仅几步之遥，地处一体式高端购物中心，超甲级写字楼与豪华公寓之间，堪称这座古城最引人入胜的标志性地点，极大地吸引着眼光挑剔的商务及休闲旅客。
- 酒店距离成都双流国际机场仅20公里，驱车仅需约30分钟。



# 瑞吉管家服务

瑞吉管家服务百余年以来一直是瑞吉酒店体验的著名特色。从一件令人难忘的旅行物品、到一套用于参加重要会议的完美熨烫礼服，再到一本晚上阅读的手边爱书，或者是最后一分钟为心爱之人精心挑选的礼物，一天中无论何时，绝没有一个要求是微不足道或无法满足的。一丝不苟的细节关注、量身定制的贴心服务、真正热情的待客之道，正是瑞吉管家服务的灵魂所在。

瑞吉管家服务的精髓是开始于住宿之前并延伸至离店之后的谨言慎行和个性关怀。 体验最珍贵的奢华——时间。





# 瑞吉管家服务



饮品服务



擦鞋服务



打包/拆包服务



熨烫服务



送餐服务



入夜仪式

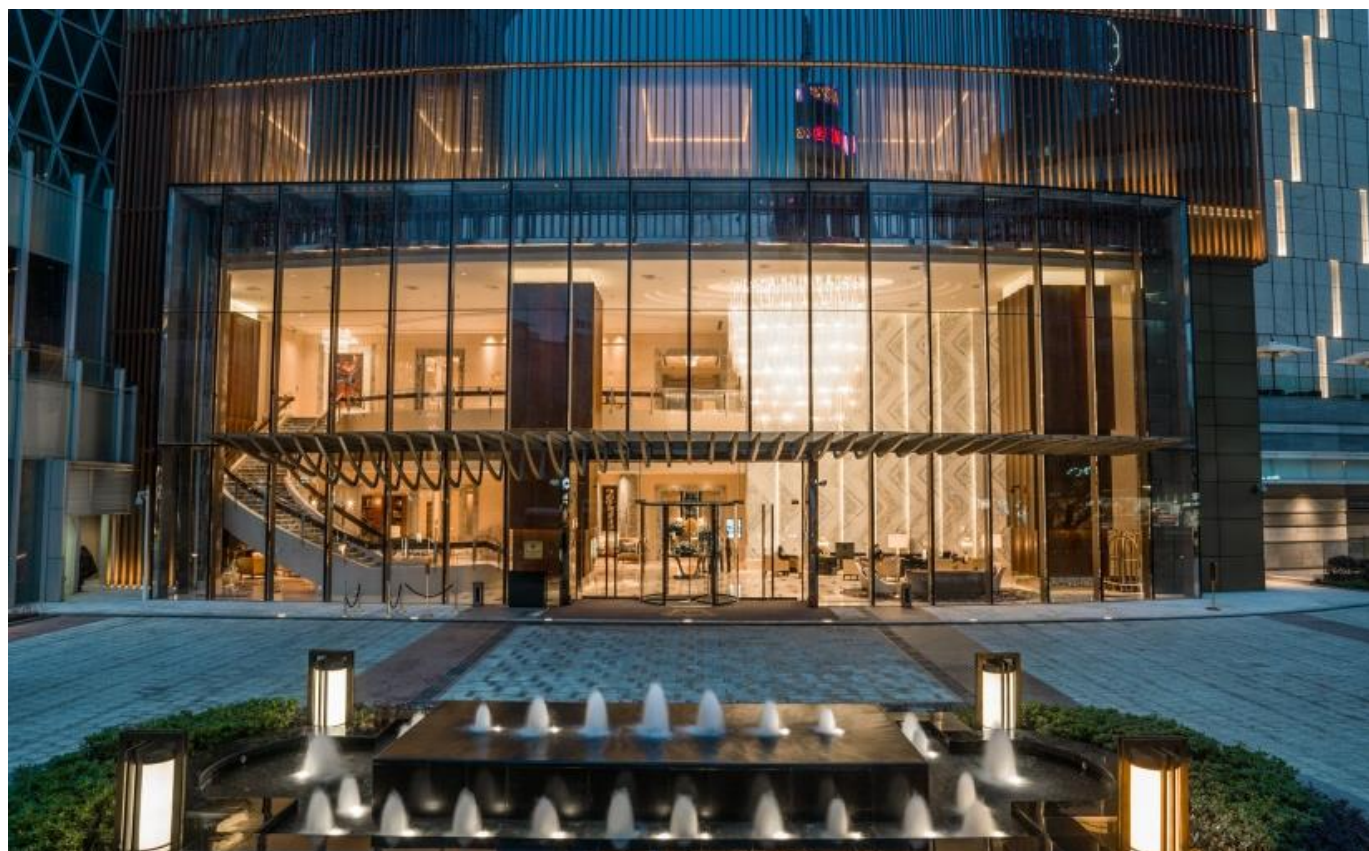


ST REGIS

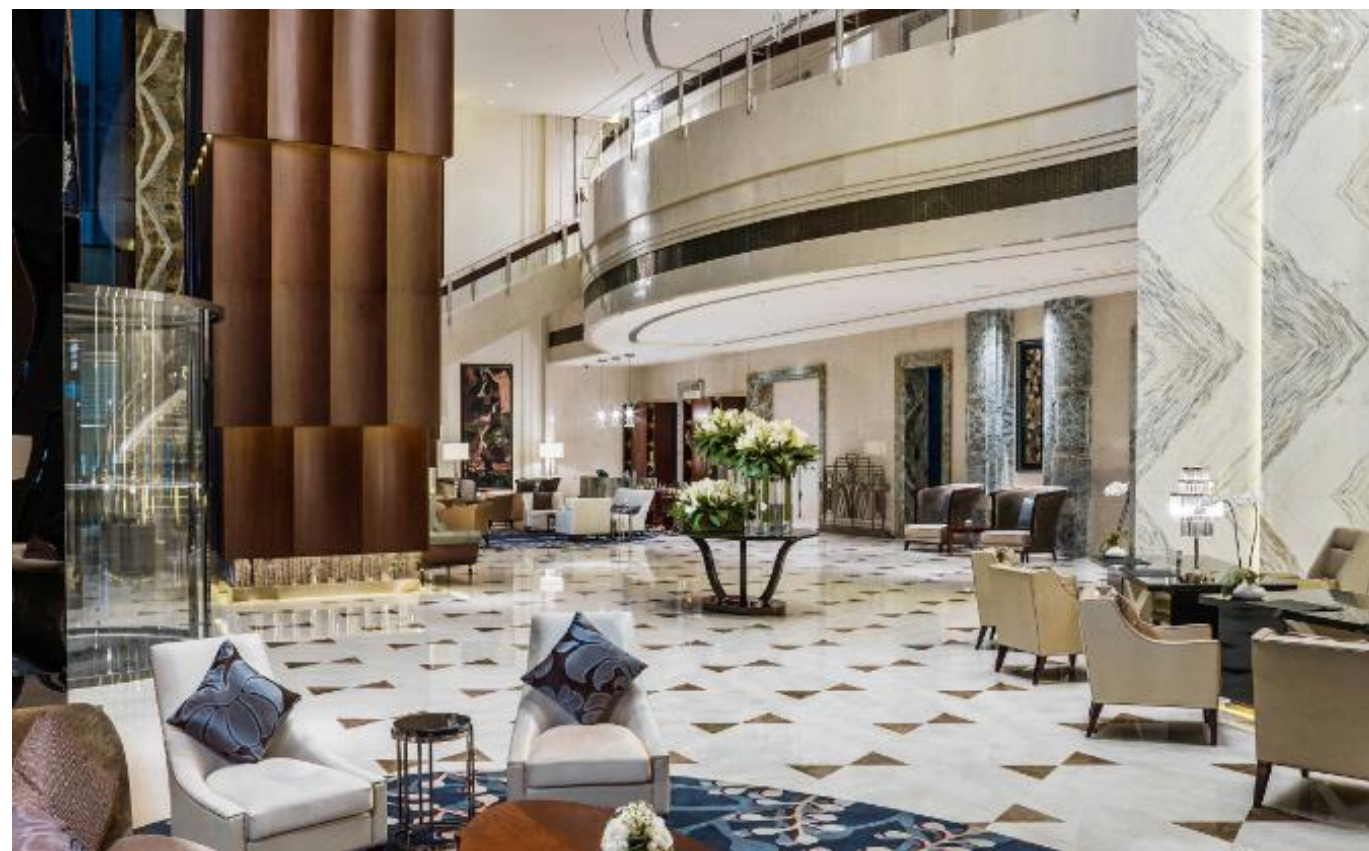
# 团队住宿



# 大堂—签到入住



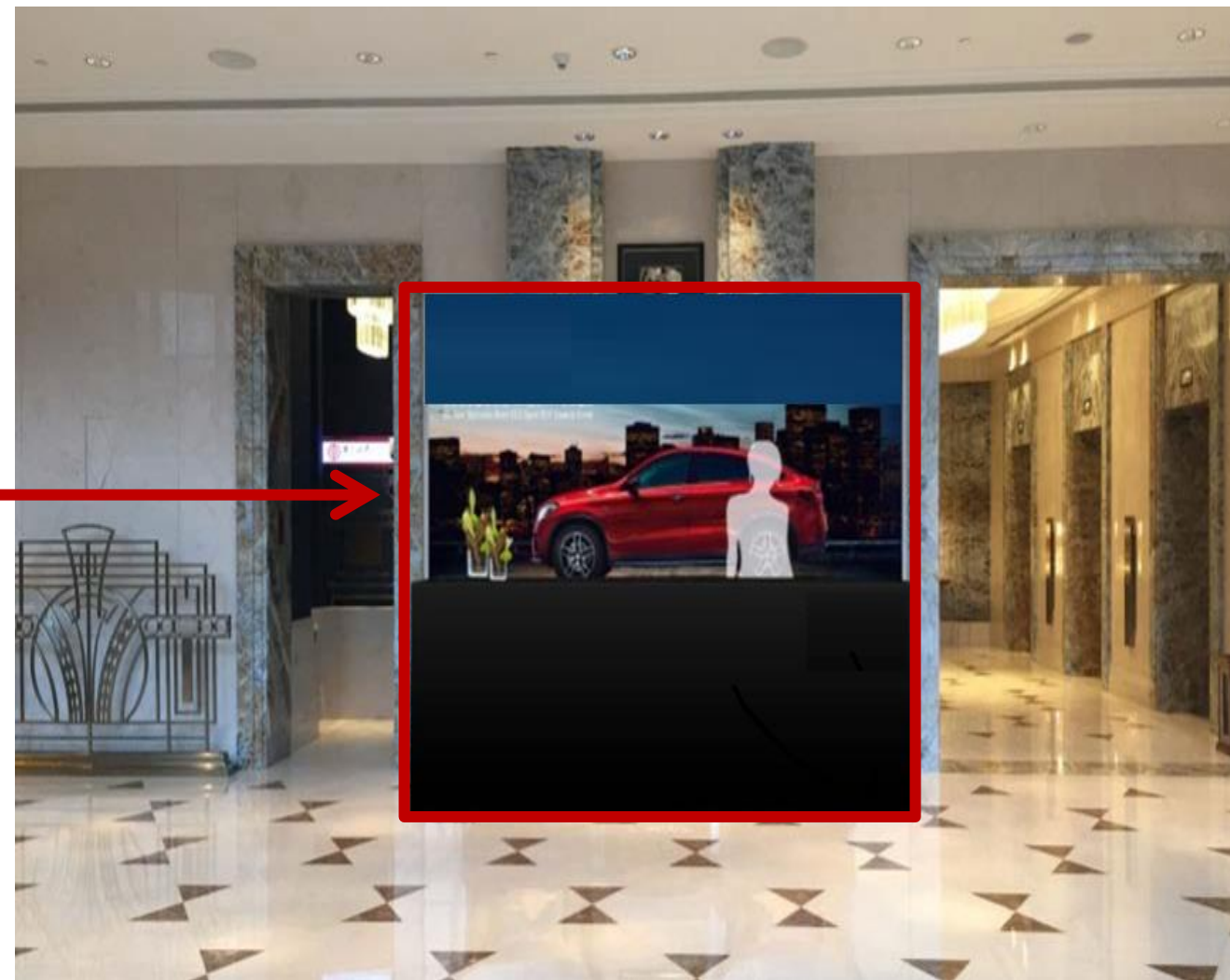
11米层高



瑞吉特色元素 - 豪华旋转楼梯



# 大堂—签到入住



➤ 一楼大堂指定区域办理团队签到入住

# 定制团队欢迎礼遇



欢迎水果



定制客房开机画面

\*以上活动图片仅供参考



# 豪华大床房（65 平方米）



层高: 3.7米

客房面积为全城之冠，客房内配备了现代装潢和先进设施，包括一张特大尺寸的美国席梦思睡床（2.13mx2.13m），豪华寝具让您尽享舒适睡眠。豪华大理石浴室拥有地暖系统，双人洗漱盆，独立式浴缸，独立花洒淋浴间，智能马桶以及Remède卫浴用品，客人可在宽大的浴缸中尽享娱乐设施，放松身心。

# 豪华双床房 (65 平方米)



层高: 3.7米M

客房面积为全城之冠，客房内配备了现代装潢和先进设施，包括两张单人尺寸的美国席梦思睡床(1.53mx2.13m)，豪华寝具让您尽享舒适睡眠。豪华大理石浴室拥有地暖系统，双人洗漱盆，独立式浴缸，独立花洒淋浴间，智能马桶以及Remède卫浴用品，客人可在宽大的浴缸中尽享娱乐设施，放松身心。



# 拉斐特套房(110 平方米)



层高： 3.7米

房间布局完美精致，可在起居室观赏成都市景或天府广场美景。可开式落地窗不仅可供观赏迷人景致，还可保持房内空气新鲜。天花板顶饰尽显优雅，而圆形的水景吊灯则使房内的原创艺术品和触感良好的织物散发出迷人光泽。配有饱满沙发和休闲躺椅的窗旁起居区诚邀客人们来此放松休息，或享受 46 英寸液晶电视、Bose® 环绕声系统和 iPod 基座等现代娱乐设施带来的精彩体验。还设有 iPad 室内控制设备，让一切便利尽在您指尖。



# 瑞吉套房（130 平方米）



层高：3.7 米

瑞吉套房彰显出酒店的独特品质个性，将成都的最佳风情一一展示在您面前。天花板顶饰尽显优雅，而圆形的水景吊灯则使房内的原创艺术品和触感良好的织物散发出迷人光泽。六人餐桌可打造令人难忘的缤纷私人餐点。独立卧室内设一张长形桌，为您轻松无忧处理私人信件提供一个宁静惬意的空间。铺有清爽洁白床单和毛绒睡枕的独享特大席梦思®豪华睡床将为您带来更多舒适宁静体验。

# 大都会套房（195 平方米）



层高： 3.7 米

我们的大都会套房以无与伦比的精致优雅为特色。天花板顶饰尽显优雅，而水景吊灯则使房内的原创艺术品和定制特色设施散发出迷人光泽。配有沙发床的起居区诚邀客人们来此放松休息，或享受 46 英寸液晶电视、邦·奥陆芬环绕声系统和 iPod 基座等现代娱乐设施带来的精彩体验。套房内的餐厅可打造令人难忘的缤纷六人餐点或八人鸡尾酒会。



# 总督套房（175 平方米）



层高： 3.7 米

我们的总督套房富丽堂皇却又不失优雅内敛，设有高天花板和落地窗，可观赏成都市景和天府广场景观，套房内自然光照充足，四川设计元素、定制设施和定制家具沙发床魅力十足。独立卧室内设可观赏成都天际线美景的落地窗、46 英寸液晶电视以及一张铺有清爽洁白床单和毛绒睡枕的独享特大席梦思®顶级豪华睡床。放置于床尾的便利长凳为睡前准备或随时休闲提供了一个额外区域，而步入式衣橱则可供您收纳随身物品。



# 帝国套房（195 平方米）



层高：3.7 米

我们的单卧室帝国套房雄踞于 28 楼的优越位置，秉承悉心关注每一最小细节的卓越品质，采用无与伦比的精美布局打造而成，可观赏成都全景和天府广场美景。配有现代娱乐设施的精致起居室以及独立书房区和带相邻配餐间的六人用餐区使套房彰显出高雅富丽。内设喷流式深浸泡浴缸和独立雨林淋浴间的主浴室更加体现出套房的独特品质，而瑞吉管家服务则可担保为您打造轻松无忧的住宿体验。



# 总统套房 (325 平方米)



层高： 3.7 米

拥有豪华宽敞的主次卧，并配备有地暖系统的豪华洗漱间，室内按摩浴缸，独立的蒸气室与桑拿室，室外屋顶露台与一个直径12米的游泳池。无与伦比的起居室，会客厅，私人餐厅与办公区无不诠释着瑞吉对于古典与现代设计的永恒追求。

# 酒店客房

客房类型	房间数量	房间面积
豪华大床房	119	65
豪华双床房	33	65
豪华无障碍客房	2	65
尊贵大床房	66	65
尊贵双床房	22	65
拉斐特套房	18	110
瑞吉套房	15	130
大都会套房	1	195
总督套房	1	175
帝国套房	1	195
总统套房	1	325
总房间数	279	





ST REGIS

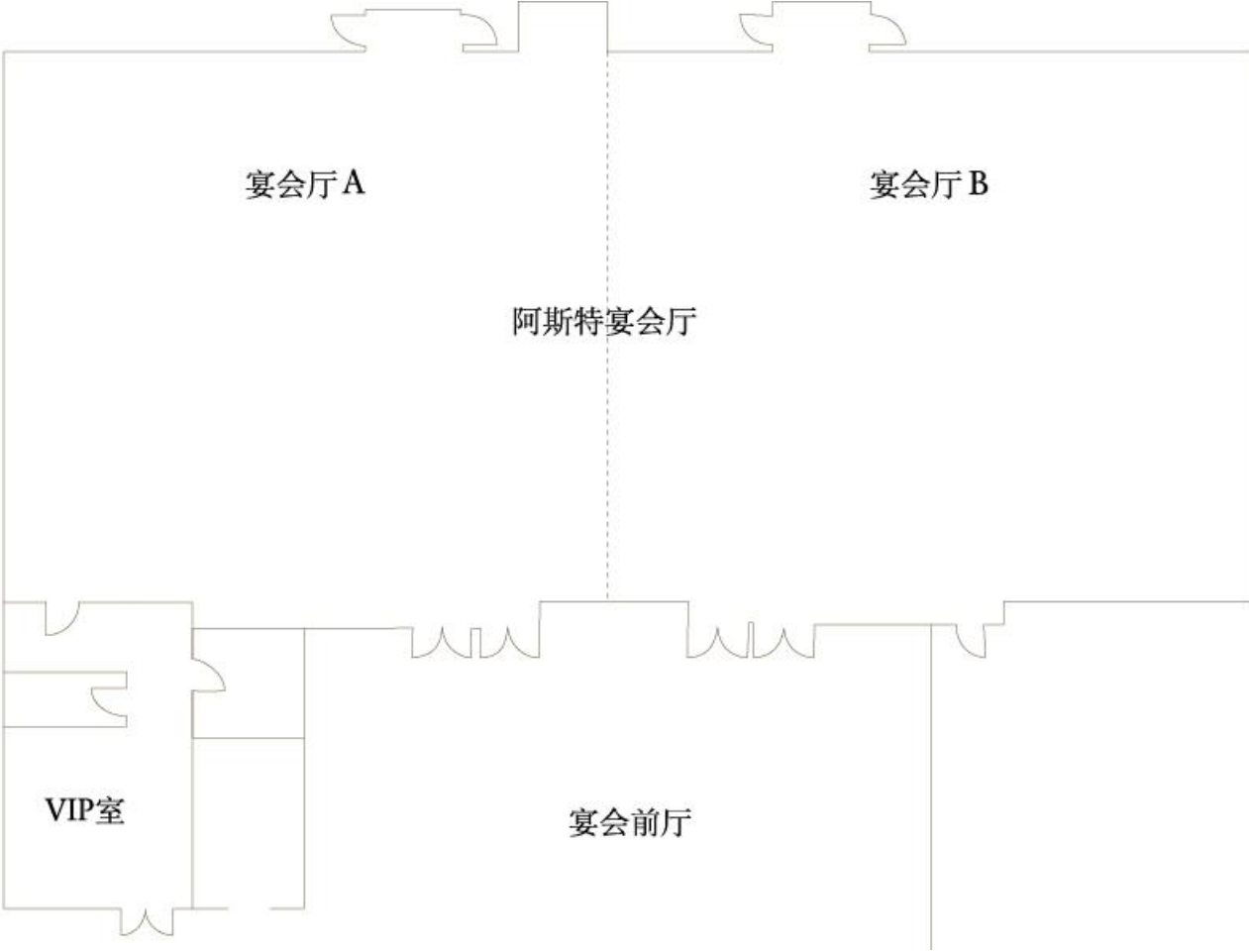
会议&宴会

# 会议室平面图与容量

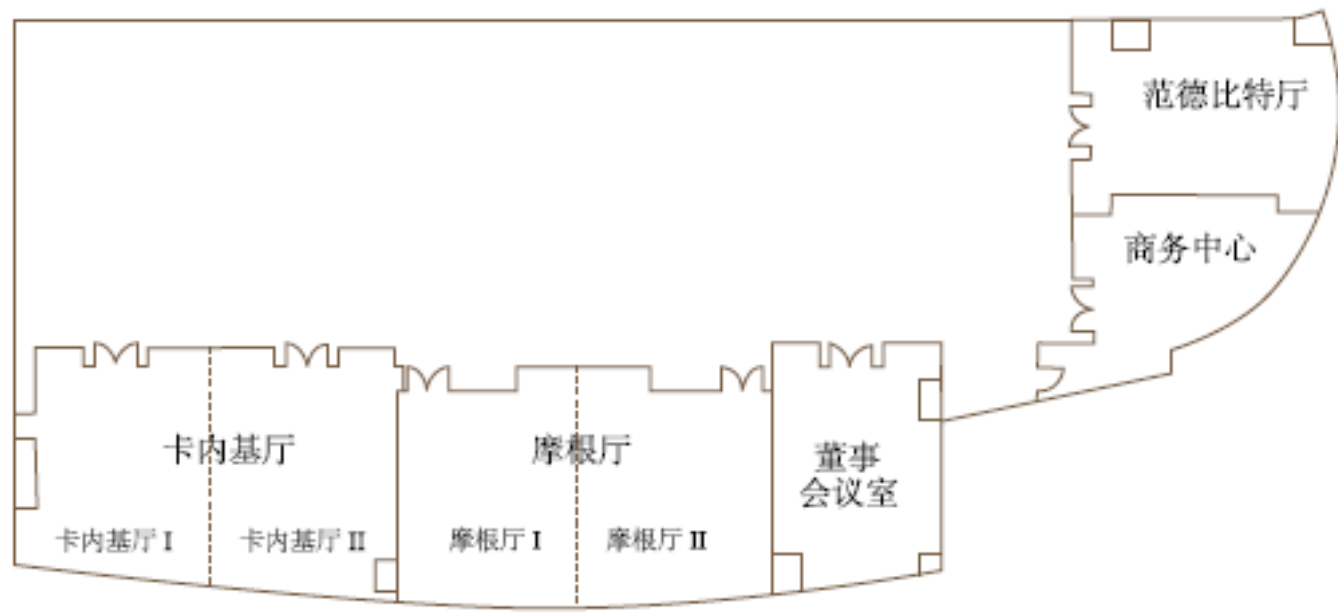
	会议室大小米 (平方米)	层高 (米)	宽 (米)	长 (米)	圆桌	剧院	鸡尾酒会	教室	U型	董事会
阿斯特宴会厅	500	9	14.5	34.6	320	650	400	270	170	/
宴会厅 A	250	9	14.5	17.3	160	260	150	120	90	/
宴会厅 B	250	9	14.5	17.3	160	260	150	120	90	/
宴会前厅	181	4.36	10.45	17.3	/	/	100	/	/	/
VIP 室	25	4.82	4.6	5.3	/	10	10	/	/	/
摩根厅	137	4.82	7.45	18.3	60	130	60	60	30	35
摩根 I	66	4.82	7.3	9	30	65	30	30	15	20
摩根 II	71	4.82	7.6	9.3	30	65	30	30	15	20
卡内基厅	124	4.82	7.75	16	60	130	60	60	30	35
卡内基 I	62	4.82	7.75	8	30	65	30	30	15	20
卡内基 II	62	4.82	7.75	8	30	65	30	30	15	20
范德比特厅	73	4.82	7.1	10.4	20	60	25	30	20	25
董事会议室	57	4.82	6	9.5	/	/	/	/	/	18



# 会议室平面图与容量



2楼



3楼

# 阿斯特宴会厅



楼层：2 楼

面积：500 平米

层高：9 米



# 多功能厅

楼层：3 楼

面积：自57平方米至137平方米

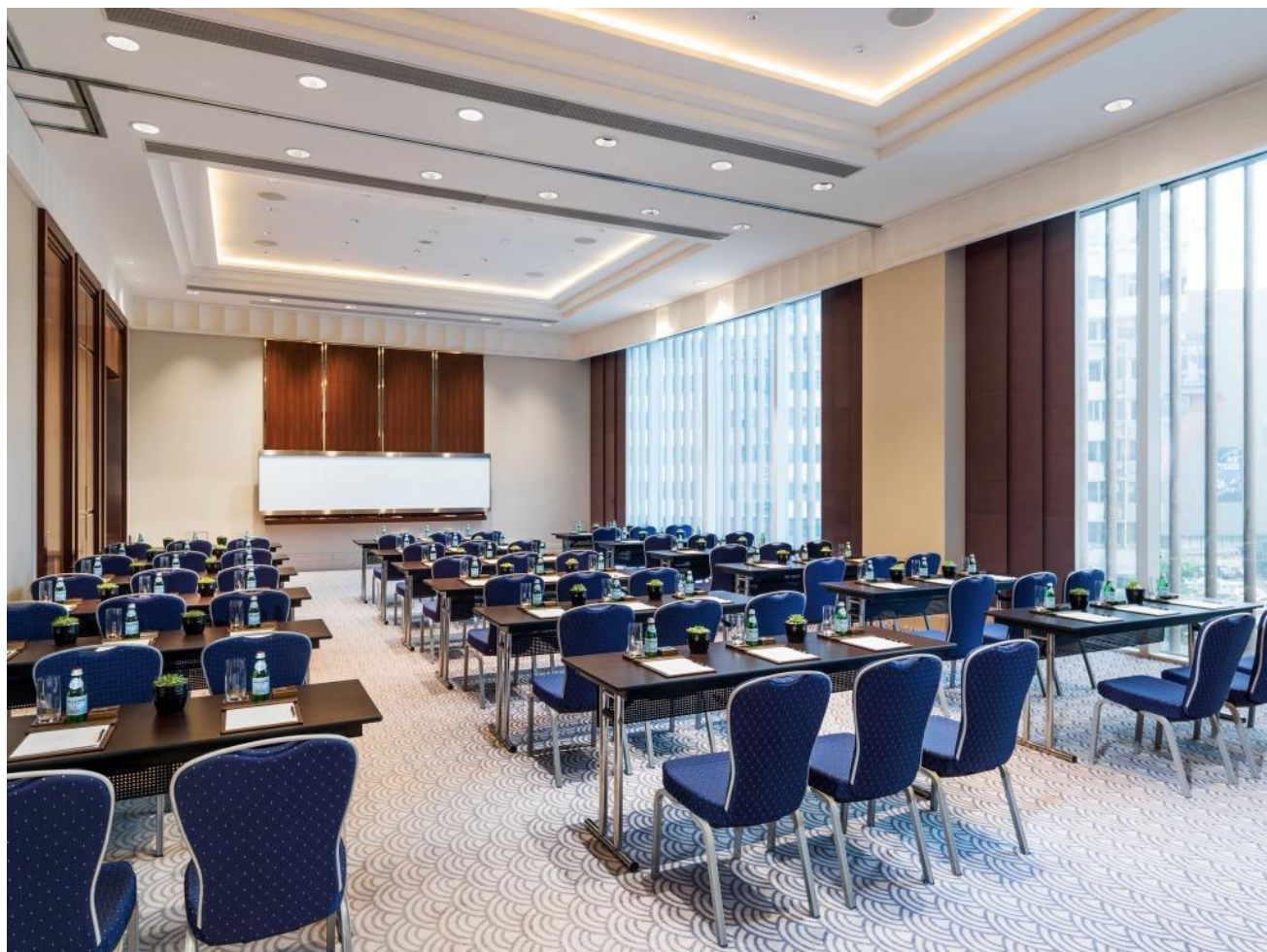
层高：4.82 米



范德比特厅



# 多功能厅



摩根厅



卡内基厅





ST REGIS

餐厅&酒吧

# 闲逸廊

酒店大堂酒廊，同时也是展示瑞吉传统仪式的场所。客人可以观看到入夜开香槟仪式，品味瑞吉下午茶以及享用风靡全球的血腥玛丽鸡尾酒

楼层：1 楼

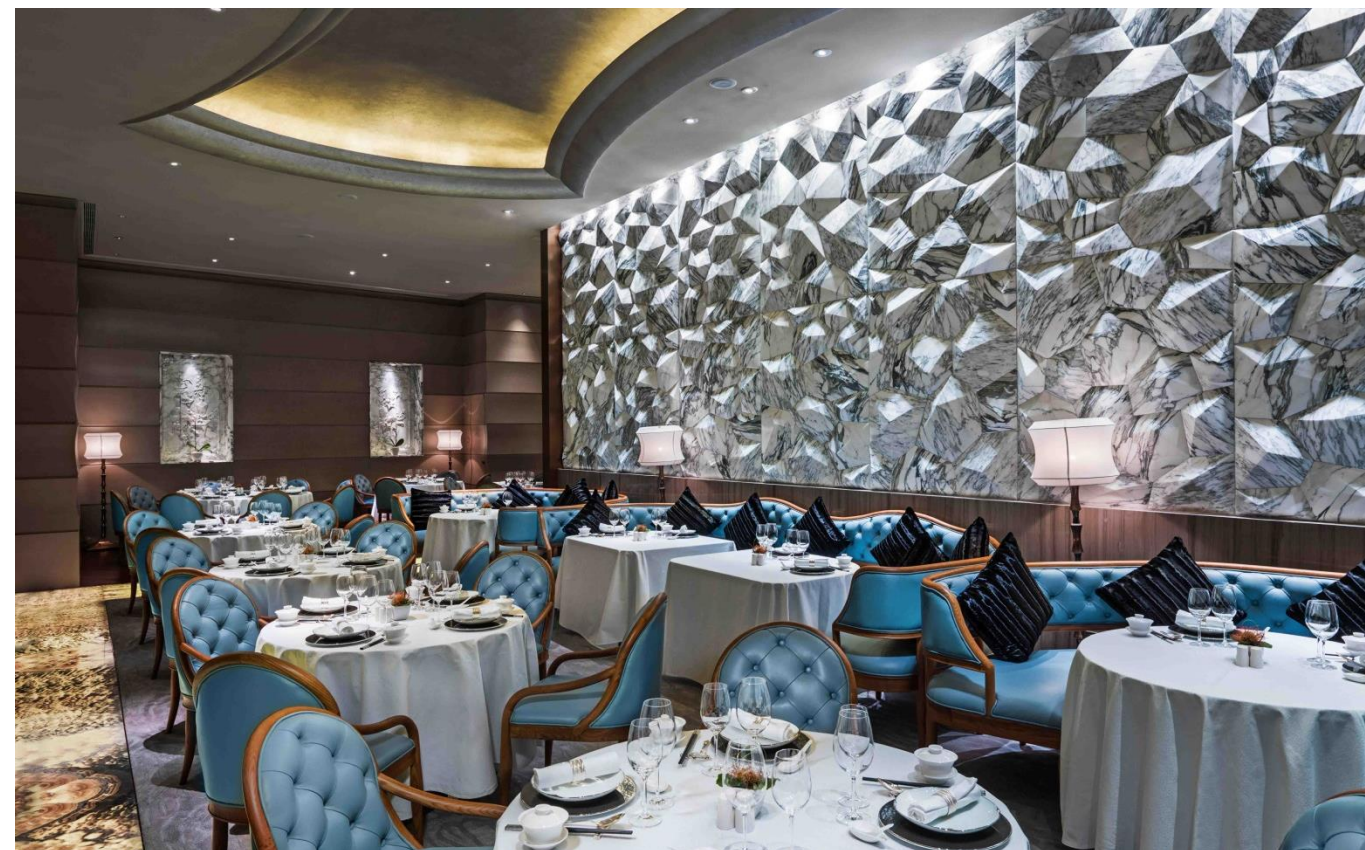
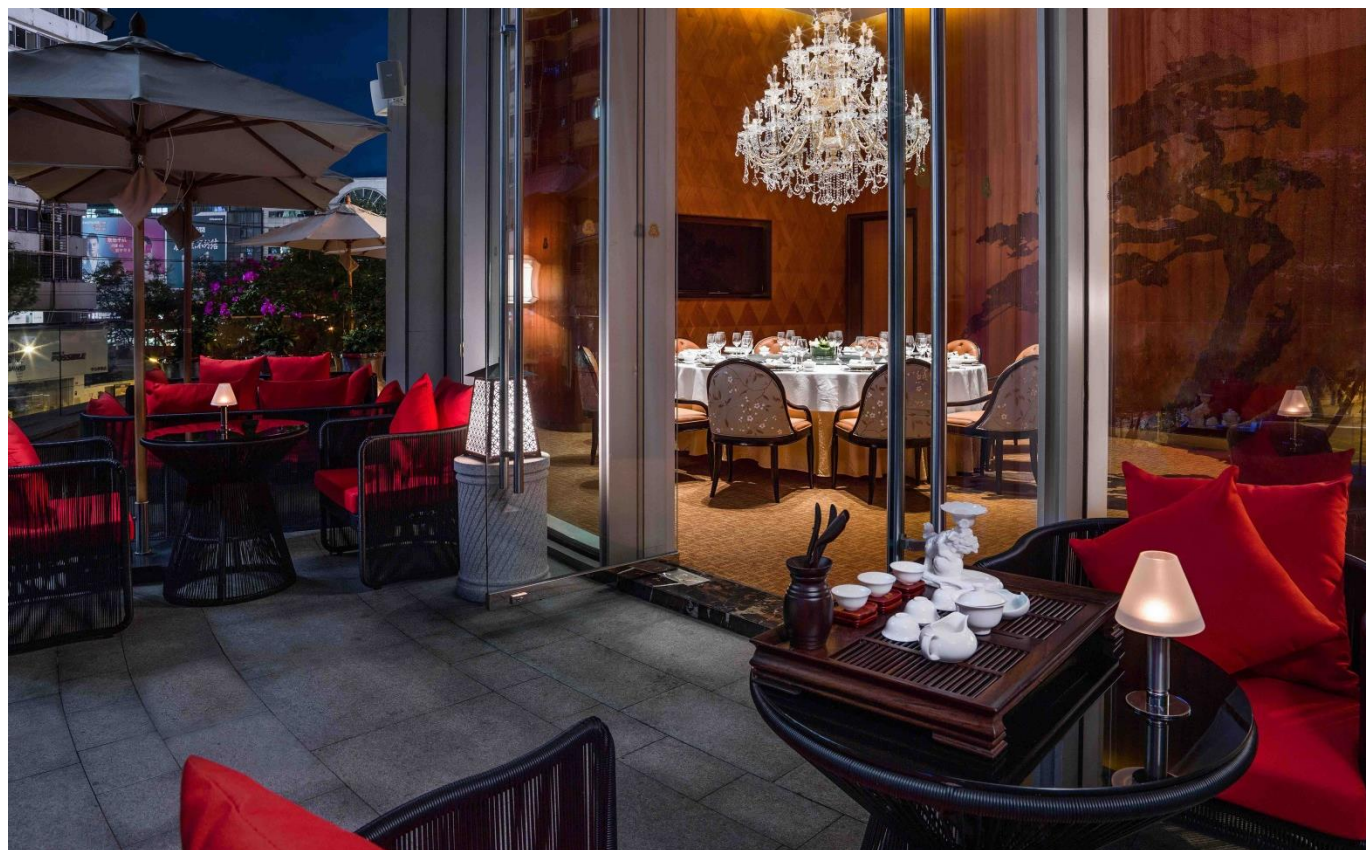
容量：20 人

运营时间：8:00 – 23:00





# 宴庭



瑞吉特色中餐厅，为客人提供正宗粤菜与传统川菜。餐厅共有三个带露台的包房。

楼层：2 楼

容量 大厅：50人

包房 青山：8人 龙江：10人 白鹿：12人

运营时间：11:30 – 22:30



# 秀

全日制西餐厅，让您尽享世界各地美食与佳酿。

楼层：4 楼

容量：130 人

运营时间：6:00 – 23:00





# 品酒阁



成都五星级酒店中唯一的专业红酒吧，专业试酒师从品种丰富的酒窖典藏中精心挑选适合您的红酒，包括一些世界上最著名品牌的陈年佳酿。品酒阁还配备一间私人包房供红酒品鉴活动。

楼层： 4 楼

容量： 70 人

私人包房：12人

运营时间：06:00 - 01:00



# 云府

位于酒店27楼的4间私人包房，为客人提供量身定制的美食佳酿。

楼层： 27 楼

容量

千斛：12 人

玉壶：14 人

雪驹：14 人

锦瑟：18 人

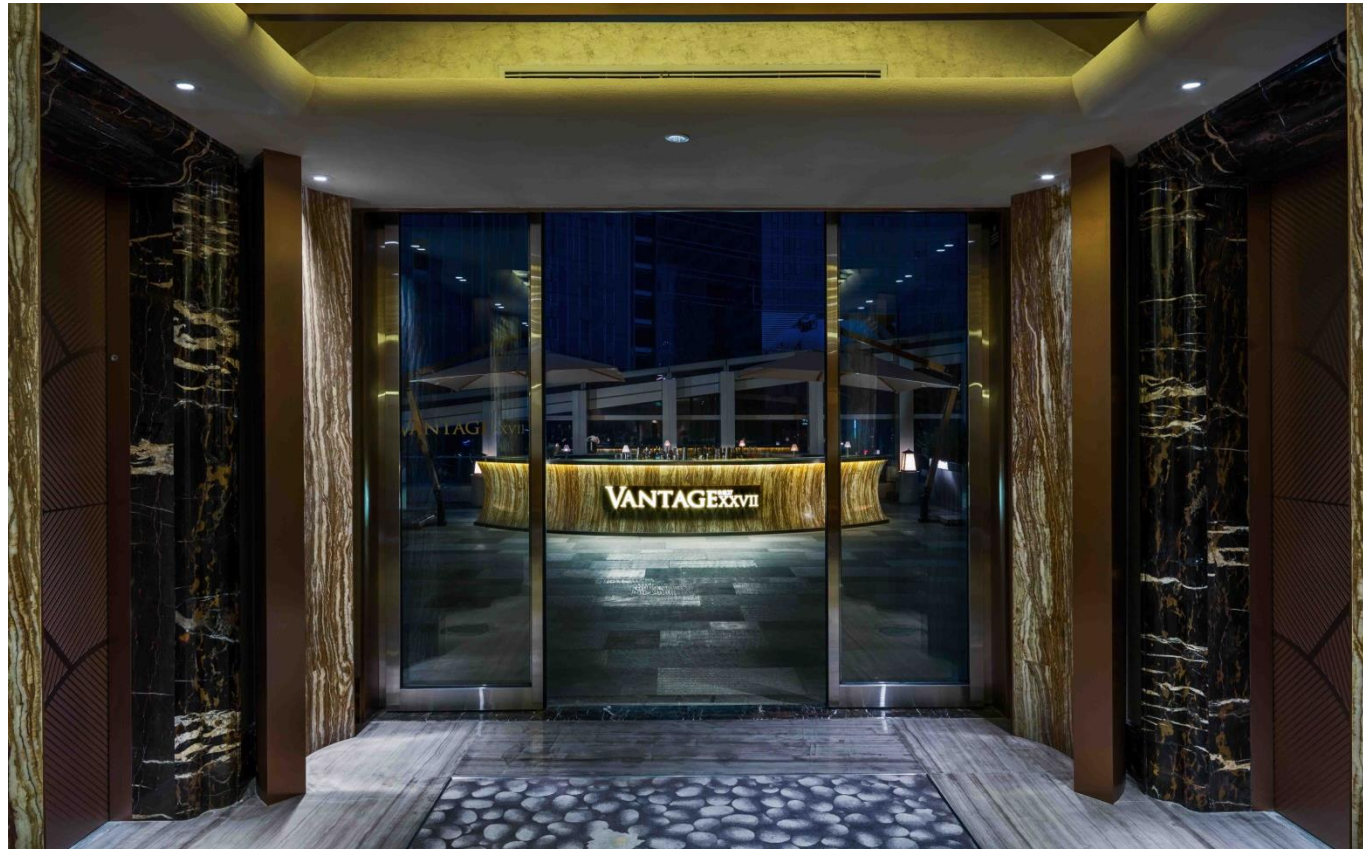
玉壶，雪驹与锦瑟三个厅相互联通，可以合成一个大的包房，可根据客户要求举办各类高端活动。

运营时间：11:30 - 22:30





# 云端27



位于酒店 27 层， 提供各式饮品， 包括各种顶级美味烈酒、 经典鸡尾酒和香槟。 您可以在此处度过夜晚时光并欣赏成都城市天际线的壮丽景观。

楼层：27 楼

容量：58 人

运营时间：19:00-01:00

# 设施与设备



# 铱瑞水疗



楼层：5 楼

9间蒸汽桑拿理疗室

营业时间：10:00 - 22:00





# 健身中心



楼层：6 楼

设施先进的健身中心，配备室内与室外游泳池

营业时间：健身房（24小时）游泳池（06:00 - 22:00）





ST REGIS

感谢并欢迎莅临成都瑞吉酒店 ！

Thank You

&

Welcome to The St. Regis Chengdu ！