

# 成都非遗博览园缇沃丽酒店 | 成都非遗博览园盛橡服务式公寓

Tivoli Chengdu at Cultural Heritage Park | Oaks Chengdu at Cultural Heritage Park

品牌故事

酒店介绍

TIVOLI  
CHENGDU

成都非遗博览园缇沃丽酒店

OAKS  
CHENGDU

成都非遗博览园盛橡服务式公寓



TIVOLI  
CHENGDU  
成都非遗博览园缇沃丽酒店

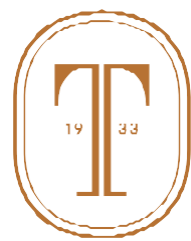
OAKS  
CHENGDU  
成都非遗博览园盛橡服务式公寓

# 亚太首店 全球聚焦 亮“丽”而行

成都非遗博览园缇沃丽酒店及盛橡服务式公寓，奢华度假专家安纳塔拉的姐妹品牌，带着葡萄牙近百年人文与艺术风情及大洋洲海岸的蓬勃朝气，作为品牌亚太首店亮相蓉城，标志着欧洲百年酒店品牌，大洋洲新潮公寓与蜀地千年文化底蕴的融合之旅的正式起航。

缇沃丽与盛橡，扎根于全球唯一国际非遗博览园，在天府之国青羊新城，作为独具特色的城市花园酒店群，绽放绚丽，璀璨夺目。





# 缇沃丽的来历

缇沃丽的名字起源有它与生俱来的魅力。

在罗马帝国时期，缇布尔是座紧邻罗马的城市，  
它依萨宾山而建，周围瀑布、葡萄园及橄榄园环布，

以其引人入胜的极美风景而闻名于世，

从而迅速成为人们所向往的夏日度假胜地。

从帝王到诗人，从艺术家到政治家纷纷落户于此，

建造属于自己的庄园。

天长日久，缇布尔变成了众所周知的缇布里，

渐渐地，有了它新的名字——缇沃丽。



# 第一间缇沃丽酒店

1924年，葡萄牙里斯本自由大道的缇沃丽歌剧院  
开业，立即成为里斯本市和这条大道的象征。

受此文化盛举的启发，同时，为了向“缇沃丽”其名的  
悠久历史表达敬意，第一家缇沃丽酒店于1933  
年揭幕。自开业以来，便成为本地顾客和国际知名  
演员、艺术家的首选酒店。



# 得天独厚的地理位置

- 紧邻地铁4号线非遗博览园站（B口）
- 距金沙遗址博物馆 10公里
- 距杜甫草堂博物馆 11公里
- 距宽窄巷子 14公里
- 距天府广场 15公里
- 距成都双流国际机场18公里（约25分钟车程）
- 距成都天府国际机场76公里（约1小时10分钟车程）

酒店拥有得天独厚的地理位置，位于成都西核心商业带国际非物质文化遗产博览园内。距离成都双流国际机场18公里，仅需25分钟车程；与地铁四号线非遗博览园站无缝连接，可快速直达宽窄巷子、杜甫草堂及天府广场等热门景点；距离四环路光华大道入口仅300米，适合驱车前往都江堰、青城山、峨眉山等著名景区。





Floraland  
国色天乡



Chengfei Park  
成飞公园



Chadianzi Bus  
Terminal Station  
茶店子客运站



Chengdu West  
Railway Station  
成都西站



Supo Park  
苏坡公园



Jinsha  
Site Museum  
金沙遗址博物馆



West Village  
西村



Qingshuihe Park  
清水河公园



Wanda Plaza  
万达广场



Prennial Mall  
鹏瑞利青羊广场



FF Sports Park  
FF体育公园



Yongkang Park  
永康森林公园



Metro Line 4  
地铁四号线

Intangible Cultural Heritage Park Station  
非遗博览园站

光华大道二段  
Section 2, Guang Hua Avenue



Intangible Cultural  
Heritage Park  
国际非物质文化遗产博览园

光华8线  
Line 8, Guang Hua

成新浦大道  
Cheng Xin Pu Avenue

4th Ring Road West

3rd Ring Road

永康路  
Yongkang Road





# 慢享旅居

缙沃丽酒店共坐拥398间豪华客房，面积为53-410平方米，各类房型均陈设清雅，装饰细节中透露着生活美学。它的舒适意味着拥有完美的隐私和精致的风格。您会沉迷于从明亮、现代的房间里观赏的美景以及先进的视听设备带给您的感官享受。对PM2.5有效的空气过滤系统和标志性奢牌洗浴设施等高端配备，使您拥有无与伦比的身心体验。盛橡服务式公寓则为更多家庭出行或长住宾客提供可烹饪、洗衣等设施设备，让客人“享受家一般自在的感觉”，引进日本原版IP亲子房给宝宝专属的儿童天地。







**Deluxe Room**  
豪华房



**Tivoli Room**  
缇沃丽大床房



**Executive Suite**  
行政套房





# 缇沃丽房型分布概况

客房类型	面积（平方米）	数量
缇沃丽豪华客房 Deluxe Room-Tivoli	53	118
缇沃丽客房 Tivoli Room-Tivoli	75	30
行政客房 Executive Deluxe Room-Tivoli	53-75	29
行政套房 Executive Suite-Tivoli	93-122	20
复式套房 Duplex Suite-Tivoli	110	2
蜜月套房	164	1
主席套房	410	1
总数	/	201



# 盛橡服务式公寓

## 宾至如归

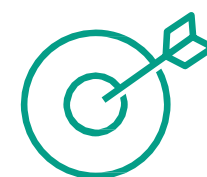
在这里，你可以远离外界生活的喧嚣，脱掉鞋子，轻松地躺着沙发上。这一刻，你完全属于自己。我们希望客人入住酒店时，每天都能拥有这样的感受。为了让客人有宾至如归的感觉，我们会**热情微笑着提供每一项服务**。

我们以盛橡品牌为依托提供真诚友好的服务。我们的品牌应该向客人传达一种感受，无论是在入住之前、入住期间还是入住之后都有“享受家一般自在”的感觉。



### 愿景

我们的愿景是成为客人日常工作和家庭生活中的一个熟知品牌，从而成为他们商务或休闲旅行中的首选。



### 使命

我们在许多方便到达的目的地为客人提供高品质的住宿服务和家一般的舒适享受。



### 精髓

宾至如归。



### 最终展现

我们的品牌支柱在于客人入住期间的服务，我们热情微笑，给客人宾至如归的感受。



## 关键支柱



巨大的**空间**，可供您随意放松、充电、尽情享受每一天。



热情的客人**入住体验**，让您感觉是在拜访老朋友。



周到的**客房体验**，让您随时随地拥有家一般的感觉。



**退房**不是“告别”，而是“渴望下次再见”。







盛橡服务式公寓客房





盛橡服务式公寓亲子房



# 盛橡服务式公寓房型分布概况

客房类型	面积（平方米）	数量
豪华客房 Deluxe Room- Oaks	50	141
雅致大床套房 Junior Suite King-Oaks	75	8
雅致双床套房 Junior Suite Tiwn-Oaks	53-75	22
一居室套房 One Bedroom Suite-Oaks	93-122	15
二居室套房 Two Bedroom Suite-Oaks	110	5
亲子套房 Family Suite	100	6
总数	/	197



# 美食美饌



## Café 1933 1933全日餐厅

• **特色：**餐厅供应本地特色、亚洲名菜、环球精选美食与城中少有的环球美食自助晚餐将世界各地非遗美食和海鲜大餐汇集于此，期待每晚与您相见。



- **营运时间：**  
早餐自助：06:00–10:00  
晚餐自助：18:00–21:30  
送餐时间：24小时
- **座位：**200

## Ti Hiong 缙蓉中餐厅

• **特色：**氛围完美地结合了诸多非物质文化遗产的设计元素。在这里可以尽享新派川菜的热辣以及经典粤菜、港式茶点的美味，还有匹配相应典故出处的创新非遗系列美食，沉浸式的用餐体验将呈现给您独一无二的用餐感受。



- **营业时间：**  
午餐：11:30–14:00  
晚餐：17:30–22:00
- **座位：**192 包间 11

## Casa de Fados 法多葡式餐厅

• **特色：**是成都的首家葡萄牙餐厅，倡导平衡的膳食结构，传递健康的生活方式。既有适合多人用餐的各类大份拼盘，葡式炖菜，海鲜饭及扒类等正宗葡萄牙菜肴及多种地中海美食，也有适合小朋友食用的儿童定制菜单；使人沉浸在轻松欢乐的氛围中，是亲子休闲及家庭聚会的不二之选。

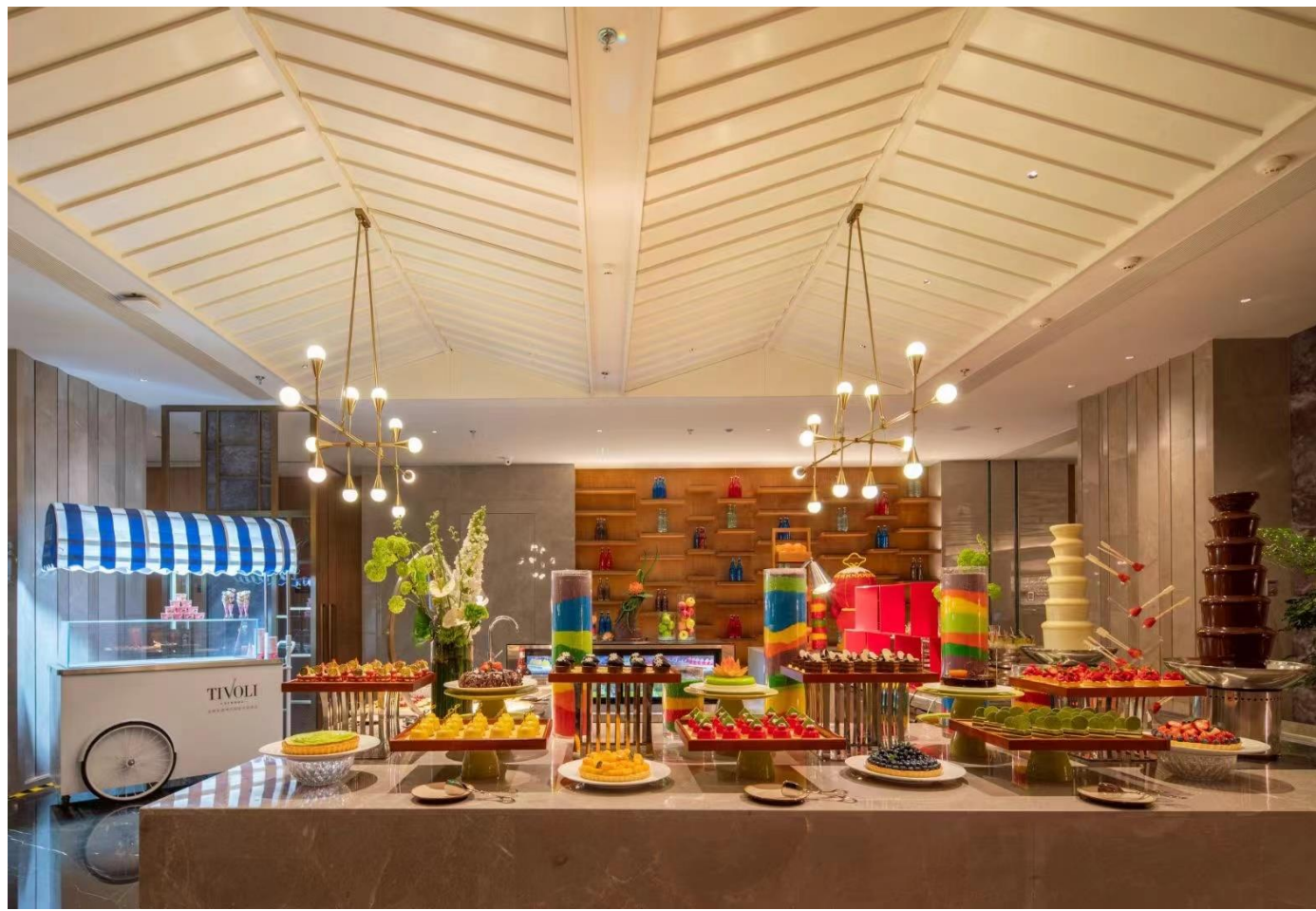


- **营业时间：**  
午餐：11:30–14:00  
晚餐：17:30–22:00
- **座位：**96













## Lobby Lounge 大堂酒廊

紧邻大堂主入口，主要提供创意性文化酒水、原创鸡尾酒，威士忌，葡萄酒，鲜榨果汁，各式软饮，中式国家级茶艺师表演等。才华横溢的大厨、调酒师和葡萄酒大师带领您开始一场欢乐的美食冒险，给您焕然一新的就餐体验。

营运时间：10:30–22:00



## Executive Lounge 行政酒廊

位于酒店顶层，设置雪茄吧及户外种满迷迭香的微风露台，拥有航空新城高楼层优势，身处该行政酒廊楼层，“成都映像”实景尽收眼底，既可鸟瞰蓉城城西的街景和非遗博览园生态公园，还能享受极致的商务休闲生活。

营运时间：06:30–22:00









# 汇聚之地

酒店拥有5,388平方米会议及宴会场地，其中2,275平方米的无柱大宴会厅，层高8米，至多可容纳1,500人，同时配备先进的视听、照明设备和智能会议系统；12个面积65-340平方米的多功能会议室以及超过3,650平方米的超大草坪为您提供多种场地选择。在成都非遗博览园缙沃丽酒店举办激发灵感的会议和活动，与我们经验丰富、充满激情的团队进行会议策划、情境预设，并在各个环节为您提供及时周到的服务。







蜀风宴会厅





宴会前厅



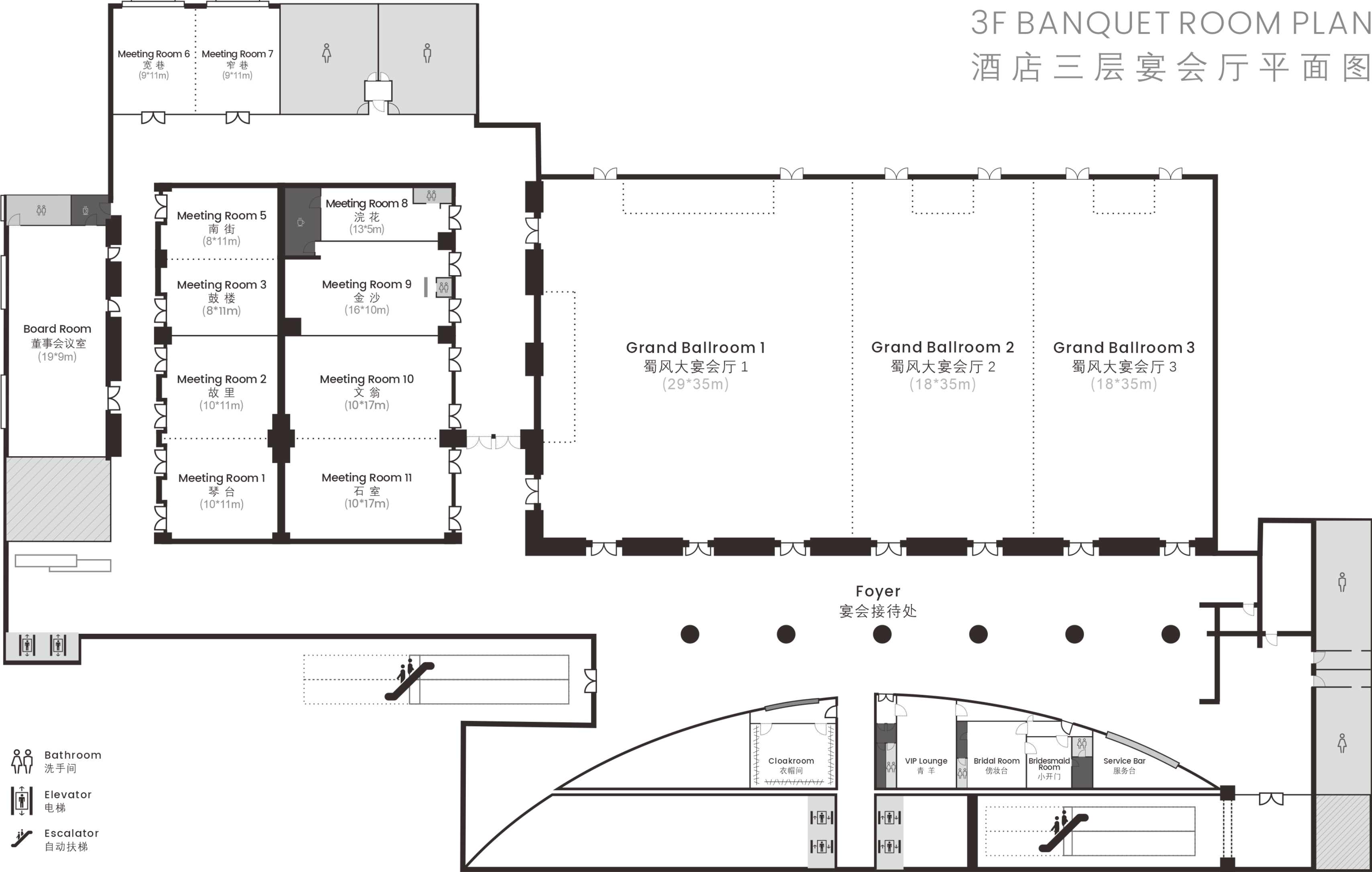
TIVOLI  
HOTELS & RESORTS

TIVOLI  
HOTELS & RESORTS

标准会议室



3F BANQUET ROOM PLAN  
酒店三层宴会厅平面图





## 宴会及会议设施

[illegible]



# 嘉缘岛&私密



嘉缘岛 A



嘉缘岛 B



私密园



私密园





# 焕发活力

我们的宾客注重健康，当结束一天忙碌的工作后，他们更想关掉电话，在一个更接近自然的环境中体验轻松和舒适的感觉。

为此我们提供配备淋浴室及草本蒸汽浴等设施的安纳塔拉水疗中心7间宽敞舒适的私人护理套房；宽敞明亮的健身中心、桑拿及蒸汽浴与按摩等放松方式；相关亲子课程的室内儿童游乐场及棋牌室；配备先进的臭氧杀毒系统以时刻保持水质清澈的室内恒温泳池。







- ✓ 全球十大知名水疗之一安纳塔拉水疗中心，7间宽敞舒适的私人护理套房；
- ✓ 宽敞明亮的健身中心、桑拿及蒸汽浴与按摩等放松方式；
- ✓ 相关亲子课程的室内儿童游乐场及棋牌室；
- ✓ 配备先进的臭氧杀毒系统以时刻保持水质清澈的室内恒温泳池。









# 非遗博览园，四维空间，灵感汇聚



成都国际非遗创意产业园是国际非遗博览节的永久载体、全国十大国家级文化产业示范区之一（核心区）。产业园占地1780亩，位于成都市青羊区，地处青羊新城、温江新城腹地，园区形成了以高速、地铁、景观大道为骨架的立体交通系统。

以传承为根本，以文化启迪为使命，丰富的亲子互动活动及体验场景引入，非遗博览园区致力于打造成成都主城区内新潮且经典的生态城市微度假目的地。成都国际非遗创意产业园作为世界非遗文化重要名片，国家重点文化窗口，成都重要的展会展览活动举办地。园区会展产业配套服务于青羊区“人文青羊·航空新城”的战略目标，配套打造“成都会展产业副中心”。



# 非遗+ 会展空间



**五洲情会展中心**，与酒店宴会中心紧密相连，展厅主要分为大堂区域、内堂区域两个大部分，整体面积 8800 m<sup>2</sup>，是由约 1300 m<sup>2</sup>的大堂空间及 2000 m<sup>2</sup>的走廊空间及 5500 m<sup>2</sup>的展厅空间组成，空间高度约 15 米，地面为大理石地面，基础配套为馆内灯光、中央空调、1 台 LED 竖屏，可单独供应三项五线低压交流电约 800KW 的用电量，两处卫生间，功能房间约 6 间（平均面积 30 m<sup>2</sup>）。

**世纪舞广场**作为目前园区最大围合型的户外硬质地面类型展会空间，可展览面积达到 23000 m<sup>2</sup>，其中无障碍距离长 180 米、宽 120 米，并配置南北两处卫生间，化妆间、换衣间等功能分区。





# 非遗+ 灵动体验



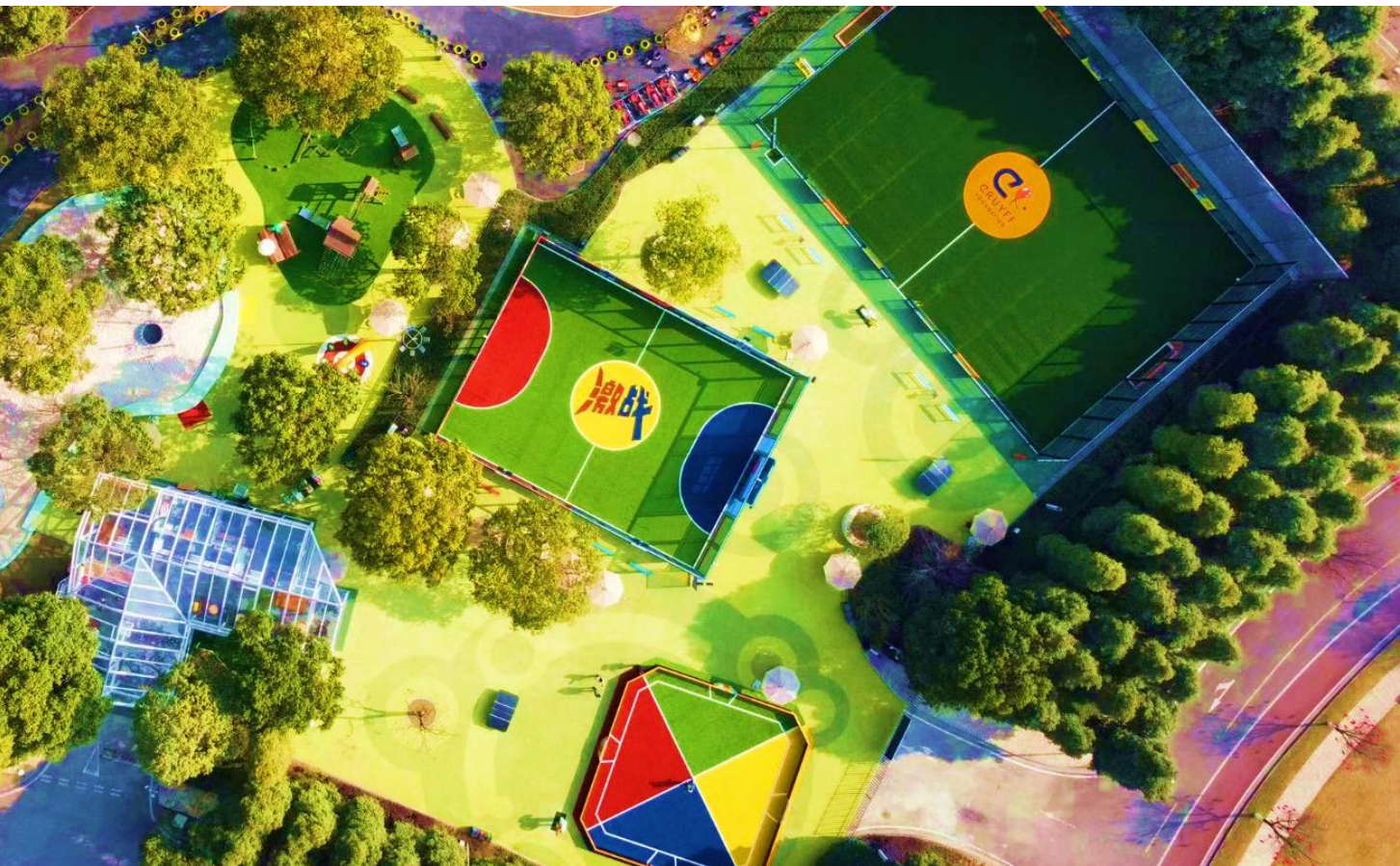
**非遗·WePark 玩湃全科体育公园** 公园七大智慧组团构成了约 1.7 万平米的运动游玩空间，包括芬兰乐普森集团“儿童户外运动乐园”、中国首座“克鲁伊夫足球场”、荷兰智慧科技公司独家研发的三人制“激战球场”、以及一条保留了原始树木因地制宜而设计建造的“儿童无动力脚踏卡丁车赛道”。

**微光营地**是集吃喝玩乐于一体的大型户外露营地，一百多亩 的宽阔场地，可以同时容纳数百人用餐游玩、住宿、打卡景点、拍照游 玩，躲进帐篷里与星同眠。

**长颈鹿庄园**是位于园区安志里美食街区的沉浸式萌宠动物乐园。庄园内拥有斑马、澳洲羊驼、梅花鹿、尼日利亚小羊、非洲鸵鸟、舍特兰矮马等众多萌宠，是亲子家庭贴近自然，靠近自然近距离接触小动物，观察自然生活场景的绝佳周末打卡地

**荷苗小剧场（非遗店）**是园区联合荷苗儿童艺术剧团打造的多功能亲子演绎空间。主要面向 2-8 岁的儿童及家庭，通过互动式观赏、参与式体验、开放式教育等手段，激发和鼓励孩子们对多元世界的好奇与认知。

**成都博骏邦腾马术运动中心**集马术运动、马术教育、青少年马术培训、青少年马术春秋游、青少年拓展、亲子游活动为一体的马术教育机构，俱乐部占地 31 亩，俱乐部现拥有调教优良的骏马 60 多匹，有澳州温血马，纯血马、新疆伊犁马以及优质鞍具和马术装备等马术用品，专业骑术课程和儿童骑术课程。





# 国际非物质文化遗产博览园景区导游全景图

## Tour Route Map Of International Intangible Cultural Heritage Park



### 缤纷活动

Exciting activities



中国成都国际非物质文化遗产节  
International Festival of the Intangible Cultural Heritage, Chengdu City

"天府大巡游"、多彩的非遗项目博览、丰富的传统技艺展示和民俗表演.....

在每两年一届"国际非遗节"的永久举办地"国际非遗博览园",将让您体验到更加丰富多彩的非遗文化,享受到充满魅力的多元文化之旅。

2013年5月,敬请期待第四届国际非遗节盛大启幕!



### 多元节庆 欢庆盛典

国际非遗博览园,将非物质文化遗产与动感科技的时尚元素有机结合,各色传统文化通过全年不断的多元节庆、欢庆盛典争奇斗艳,为文化的传承营造热情鲜活、积极互动的广阔平台,让文化在时尚繁华中不断传承,让非遗文化焕发全新活力与迷人光彩。



### 非遗博览园入驻非遗项目

国际非遗博览园立足于非遗文化的传承和保护,与关联产业密切联系、结合,从非遗文化中发掘庞大而成熟的产业平台,打造非遗文化产业链,吸引了包括蜀绣、蜀漆、成都漆器、刘氏竹编、魏城名茶等众多国家级非遗项目的入驻,形成文化与产业的循环性和可持续发展。

**蜀绣** 迄今已有2000多年的历史。用蜀绣大花楼木质地绣蜀绣,挑花工和彩针掌握打结、打穿儿、拉花、投梭等多种技能。蜀绣图案的取材十分广泛,诸如神话传说、历史故事、吉祥纹样、山水人物、花鸟禽兽等,具有高度的概括性和艺术水平,其中龙凤纹、团花纹、花鸟纹、几何纹、对禽对兽等传统纹样至今仍为广大人民群众喜闻乐见。

**铁观音** 铁观音青瓷在人为控制和调节下,经晒青、凉青、描青,使瓷青"绿叶红娘边",构成独特的"色、香、味"内质,又以高温瓷青制止釉的活性,而后又揉擦和反复包浆、烘培,形成带有天然"兰花香"和特殊"观音韵"的铁观音。

**蜀绣** 又称"川绣",与苏绣、湘绣、粤绣齐名,为中国四大名绣之一。蜀绣以软缎、彩丝为主要原料,构图饱满、浑厚圆润,大都采用方格、花条等传统的民族图案,富有装饰性,色彩丰富鲜艳,其绣制技法最为独特,至少有100种以上精巧的针法绣技,虚实适宜,立体感强,平整光滑。所绣对象有花草、鲤鱼、孔雀等。

**成都漆器** 成都漆器又称"卢漆",历史悠久,造型美观大方,工艺精巧,漆面透明如水,光亮如镜,以精美华丽、光泽细润、色彩绚丽而著称。现代的成都漆器以工艺漆器和漆画为主,其主要表现手法为"雕花漆彩"和"雕漆漆彩",其中"雕花漆彩"在国内漆艺中独具一格,具有浓郁的地方风格和审美价值。

**刘氏竹编** 渠县刘氏竹编工艺是用慈竹作材料,制作生产工具、生活用品,在此基础上衍生、创造出来的编织工艺,工艺技术精湛、文化品味浓郁,它是具有特色的中国民间传统手工艺之一。渠县刘氏竹编字画、提花漆器竹编、双面竹丝编、竹编台屏等系列工艺品,设计新颖,雕工精细,以编工精细见长,具有浓郁的民族风格和地方特色。

**青神竹编** 青神竹编历史悠久,以新、奇、特、绝的神韵而号称"艺甲天下",被誉为"中国民间艺术奇葩"、"艺术中的艺术"。青神竹编用薄如蝉翼、细如发丝的竹丝手工精心编织而成,似织似锦。竹编画清秀典雅、栩栩如生,完全可与丝绸刺绣媲美。

### 图例示意图 Legend Diagram



### 入园提示 Admission Tips

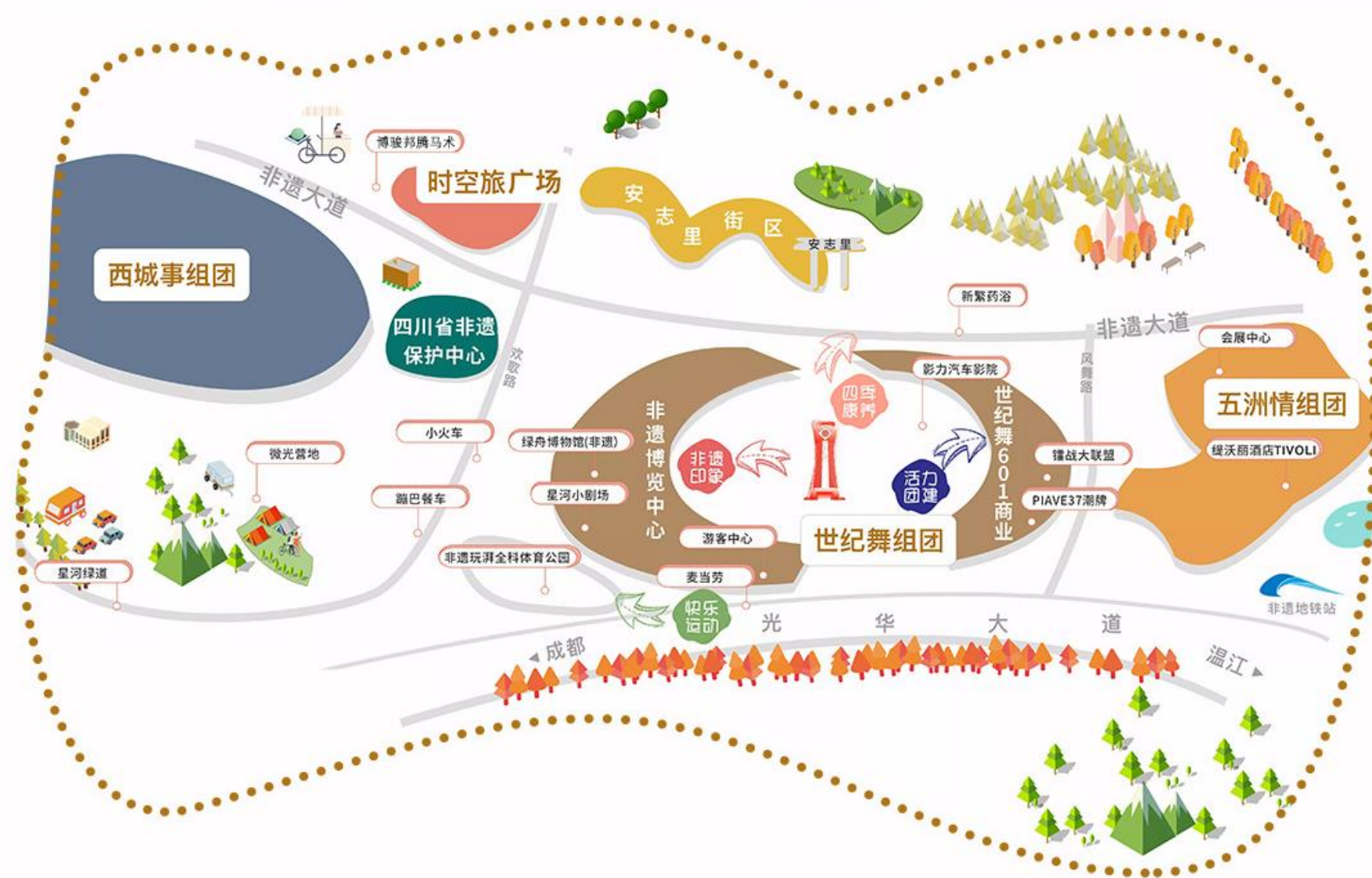
**开放时间** Opening time  
周一至周五: 9:00-18:00 节假日: 8:30-18:30  
from Monday to Friday: 9:00-18:00 holidays: 8:30-18:30

**博览中心运营时间** Operation time of International Intangible Cultural Heritage Center  
周一至周五: 9:30-17:30 节假日: 9:00-18:00  
(周一-博览中心二楼展厅设备检修,不对外开放。)  
from Monday to Friday: 9:30-17:30 holidays: 9:00-18:00  
(Equipment maintenance is implemented every Monday at 2nd floor of International Intangible Cultural Heritage Center without opening to external)

**地址:** 中国四川成都市青羊区光华大道二段601号  
Add: International Intangible Cultural Heritage Park, NO.601, Section 2, Guanghua Ave, Qingyang District, Chengdu, P.R.C

**咨询电话:** 028-87077777 Consultation Tel: 028-87077777  
**救援电话:** 028-87079977 Emergency Tel: 028-87076831  
**投诉电话:** 028-87076831 Complaint Tel: 028-87079977





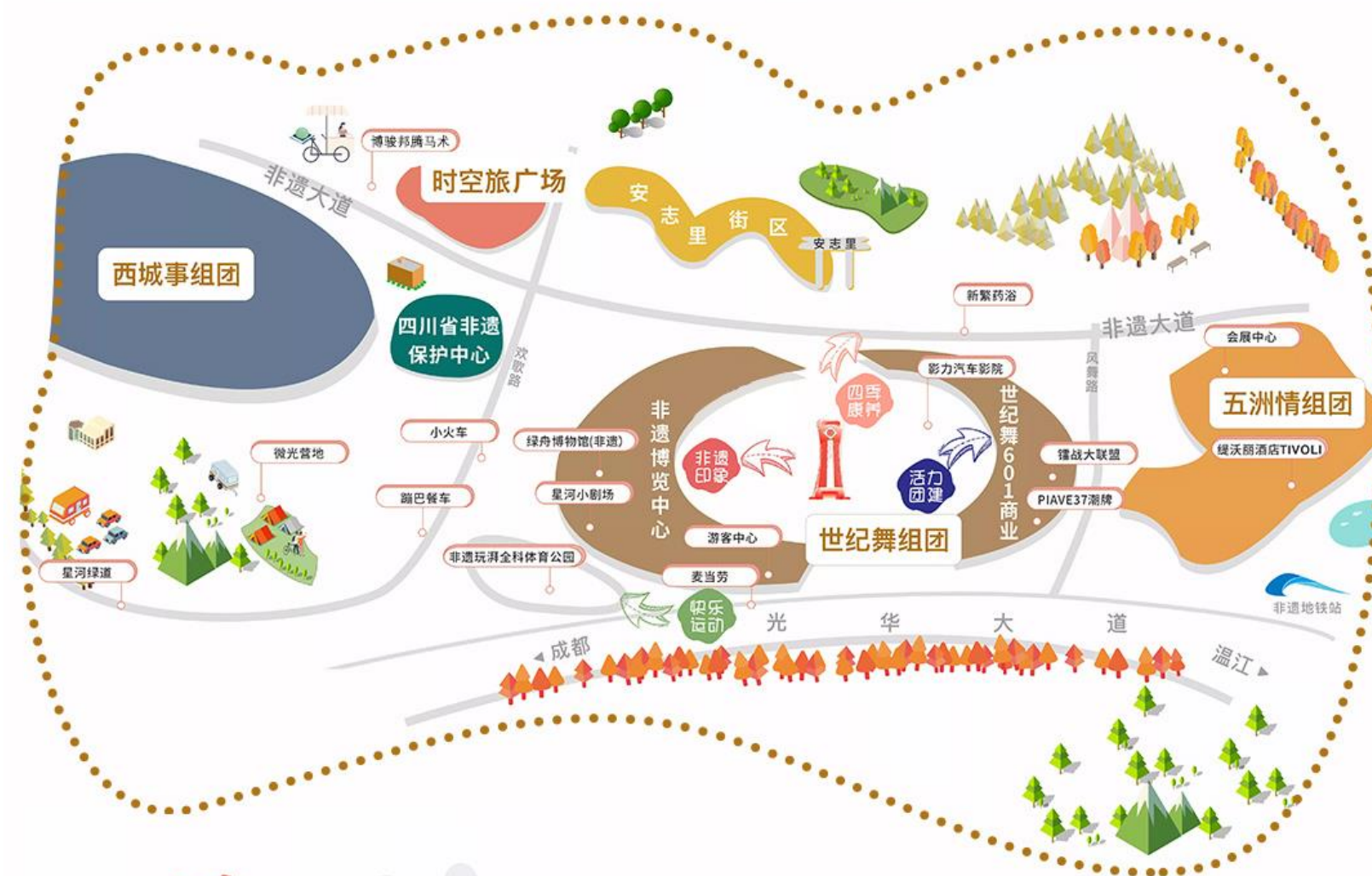
活力团建  
真人对战潮玩购  
野奢露营看电影

- 1 镭战大联盟（世纪舞601商业2楼）  
真人CS，传统射箭
- 2 PIAVE37潮牌（世纪舞601商业1楼）  
潮流服饰，轻餐
- 3 中青神州自由行（广场南门外侧）  
旅行定制，自由行
- 4 雪域牦牛肉火锅（安志里街区内）  
大快朵颐最正宗的雪山牦牛肉
- 5 微光营地（博物馆东门外户外营地）  
野餐露营，活动定制
- 6 影力汽车影院（世纪舞广场西侧）  
同步院线最新大片

# 四季 康养

非遗大健康  
节气养身心

- 1 新繁药浴（广场南门外侧）  
非遗药浴，时节配方，老少皆宜
- 2 一花一会（博物馆东门外侧）  
多肉盆栽，花艺体验
- 3 木清石灵（博物馆东门外侧）  
手工制香，玉器雕刻定制
- 4 西苑食府（安志里街区内）  
特色川菜，养生中餐



非遗  
印象

探秘人类精神家园  
感受文化美好生活

- 1 非遗博物馆（非遗博览中心2楼）  
国际非遗展
- 2 星河小剧场（非遗博览中心2楼）  
儿童剧演出（每周末）
- 3 非遗体验区（非遗博览中心1楼）  
手作体验和每周活动（每周末）
- 4 蹦巴餐车  
糖油果子、三大炮等各类成都传统小吃
- 5 星河绿道  
坐上小火车或骑行游览，探秘中医药草本植物
- 6 桂府广西私房菜（安志里街区内）  
品味来自广西的地方菜肴

快樂運動 籃球足球新科技 運動競技好心情

- 1 非遗玩湃全科体育公园（园区2号门内左侧）  
足球运动、亲子乐园
- 2 博骏邦腾马术运动中心（非遗大道南侧）  
马术运动 休闲娱乐
- 3 麦当劳非遗餐厅（游客中心北侧）  
开心乐园餐
- 4 火盆烧烤（安志里街区内）  
酣畅淋漓的享受自助烧烤的美味



# “寓教于乐，寓学于趣” 不出大成都，非遗乐园微度假，缇沃丽“宅”时光



共筑家庭时光，宠物友好、亲子友好，是非遗博览园缇沃丽及盛橡酒店的重要使命之一。缇沃丽在地文化大使带您进入非遗博览园缇沃丽的绚丽世界：

**Tivoli Garden 本草缇沃丽：**探访四季变化的缇沃丽植物园，感受大自然的奇妙，拾得的花草树叶，敲拓染活动

**Mr. Fun 烘焙课堂：**烹饪技艺延续千年，星级大厨教授神秘厨艺，讲述厨艺故事。

**Tivoli Musem 缇沃丽艺术馆：**现代化解读巴蜀文化，感受人文青羊的时空交错



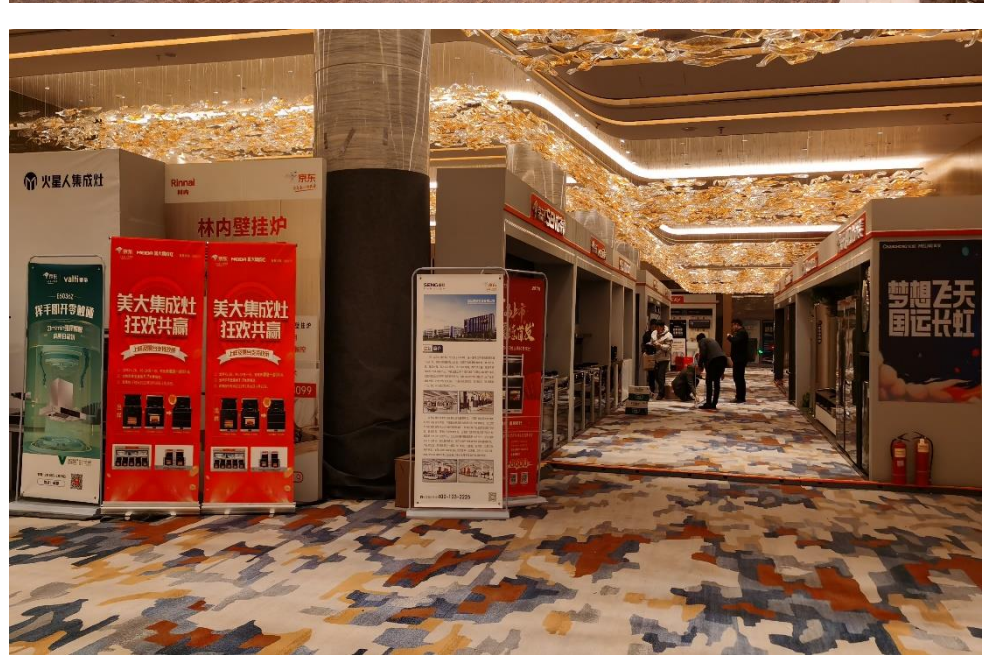
06:30-10:30	美味早餐 (1933咖啡厅)	
09:30-11:00	玩湃健康面包 (大堂酒廊)	玩湃体验1小时 (玩湃体育公园1大1小)
88 RMB/套	甜品 (酒店特制饼干1罐/甜甜圈1个)	饮品 (咖啡/牛奶)
12:00-14:00	营养午餐 (1933咖啡厅) (缇蓉中餐厅)	
14:00-15:00	创意手工课-百变扭扭棒 (书吧集合)	
16:00-17:00	植物敲拓染 (书吧集合 须家长共同参与)	
18:00-21:00	海鲜自助、零点晚餐 (1933咖啡厅) (缇蓉中餐厅)	
20:00-22:00	合家欢剧场 (书吧 现场售卖爆米花冰淇淋)	





# “匠心独运，成就经典”

## 在地文化启迪，会议宴会目的地，缙沃丽“汇”时刻











**Tivoli Chengdu at Cultural Heritage Park | Oaks Chengdu at Cultural Heritage Park**

**成都非遗博览园缙沃丽酒店 | 成都非遗博览园盛橡服务式公寓**

601-1 Guang Hua Avenue, Section 2, Qingyang District, Chengdu, Sichuan Province, CHINA 610031

中国四川省成都市青羊区光华大道2段601号1栋 邮编：610031

86 28 6210 7777