



晋太元中
武陵人捕鱼为业
缘溪行，忘路之远近
忽逢桃花林
夹岸数百步
中无杂树
芳草鲜美
落英缤纷
……

进，人间仙境
驻，世外桃源





地理优势

七一世外桃源酒店傲居新都区绝版城市中心腹地，蓉都大道、蜀龙路、金光路三大主干道共同为项目织就完善便捷的路网。近揽成绵高速、绕城高速、*BRT*快速通道。无缝接驳地铁3号线钟楼站，系新都唯一地铁上盖物业，30分钟即可抵达成都东站、北站、成都铁路集装箱中心站、双流国际机场等重要交通枢纽。

成都旅游景点

距熊猫基地最近的五星级商务酒店

地铁三号线直达熊猫大道站





成都旅游景点

地铁三号线直达春熙路、太古里、宽窄巷子、锦里等成都著名旅游景区

酒店周边旅游景点



千年古刹宝光寺距酒店5分钟车程



中国八大赏荷地，五大赏桂地桂湖公园距酒店步行5分钟

成都旅游景点

距离古蜀文明三星堆景区45分钟车程。





since
始于2014



世外桃源酒店品牌成立于**2014**年，立志打造属于中国人自己的顶级酒店民族品牌。品牌成立至今近七年时间，已建立起广泛的认知与良好的口碑，期间多次荣获中国最具影响力民族品牌、成都最具影响力酒店品牌、年度最受欢迎酒店、年度奢华酒店、创新智慧酒店、金钥匙服务精选酒店、金钥匙最佳服务团队、热心公益慈善机构、中国服务贡献奖、武侯区先进单位、武侯区纳税大户、武侯区重点优势企业、四川省著名商标等多项荣誉。在获得自身稳健发展的同时，世外桃源始终坚持“仁爱·爱人”的企业精神，积极参与社会公益事业，累计资助金额高达**2000**万元。



关于酒店

七一世外桃源酒店——标志着中国首家民族品牌酒店从单体酒店走向连锁化经营的道路。七一世外桃源酒店坐落于新都区蓉都大道南一段71号，是一家按照国际五星级标准打造的奢华酒店。酒店面积3.5万平方米，设施设备配套齐全，拥有300间奢华智能客房，2000平无柱全息宴会大厅和各种规模的多功能会议厅；中、西特色文化餐厅，禅意茶室，摩天轮主题乐园，浪漫婚礼中心，天际无边泳池，空中玻璃栈道，屋顶星空酒吧，高端私家会所等，为各界社会精英人士打造一段独特、精致、品位、舒适的旅居生活。

价值理念

七一世外桃源酒店秉承“把顾客当亲人”的服务理念，受到众多消费者的认可与青睐，作为中国首家民族品牌酒店，世外桃源酒店坚持“以西南为基点，辐射全国”发展战略，博采众长，加之贯穿汉唐优秀礼仪的文化精髓，立志打造出属于中国人自己的顶级酒店连锁品牌。目前，世外桃源酒店第二家精品店已经建设落地，在保留自身传统并吸取世界各类顶级酒店的精华的基础上，对功能系统及配套设施进行不断的优化升级，立志让世界看到中国的骄傲，汉文化的优良。





楼层分布

1F 入户大堂

6F 宴会中心

8F 多功能会议室

16F 酒店大堂 / 全日制餐厅 / 大堂吧

17F 茶坊

18F 桃源中餐厅

20F 天际无边泳池 / 健身房 / 云SPA

21F - 34F 酒店客房

6F 宴会中心



未央厅



酒店拥有未央厅和长乐厅两个室内大宴会厅

长乐未央名词始于汉代，期初为汉代的两座宫殿,分别是长乐宫及未央宫，后寓意宫殿华美的宫殿；

长乐宫，是中国西汉时期的宫殿，在历史上，长乐宫又叫“东宫”，专供太后居住；

未央宫，是西汉帝国的大朝正殿，建于汉高祖七年(前200年)，由刘邦重臣萧何监造，在秦章台的基础上修建而成，又称西宫，自未央宫建成之后，西汉皇帝都居住在这里，仍是多个朝代的理政之地。

6F 宴会中心



长乐厅



酒店拥有未央厅和长乐厅两个室内大宴会厅

长乐未央名词始于汉代，期初为汉代的两座宫殿,分别是长乐宫及未央宫，后寓意宫殿华美的宫殿；

长乐宫，是中国西汉时期的宫殿，在历史上，长乐宫又叫“东宫”，专供太后居住；

未央宫，是西汉帝国的大朝正殿，建于汉高祖七年(前200年)，由刘邦重臣萧何监造，在秦章台的基础上修建而成， 又称西宫，自未央宫建成之后，西汉皇帝都居住在这里，仍是多个朝代的理政之地。

宴会厅各会议室接待量介绍

厅房名称	面积 (平方)	长*宽*高	课桌	剧院	宴会	U型	岛屿	鸡尾酒会	自助餐	分餐
未央厅（6F）	1800	58*30*8	850	1800	1000		1000	800	800	500
锦绣厅（6F）	900	28.5*30*8	400	800	500		500	350	350	220
洛阳厅（6F）	350	26.6*13*8	140	260	160	80	180	120	120	80
长安厅（6F）	350	26.6*14*8	140	260	160	80	180	120	120	80
长乐厅（6F）	550	24*23*8	270	450	260	160	300	180	180	200
永和厅（8F）	400	33.6*12*2.7	180	280	160	100	200	150	150	100
锦尚厅（8F）	80	11*7.4*2.7	50	80	50	30	60	30	30	30
锦荣厅（8F）	80	11*7.4*2.7	50	80	50	30	60	30	30	30
锦丝厅（8F）	35	6.6*5*2.7	20	30	10	12	20			
锦熙厅（8F）	35	6.6*5*2.7	20	30	10	12	20			
锦萱厅（8F）	40	8.2*4.6*2.7	20	40	10	12	20			
锦韵厅（8F）	100	8.2*12*2.7				16				
锦瑞厅（8F）	60	8.2*7.4*2.7				12				



俯仰间掌握城市命脉

8F 会议中心

酒店配有会议中心，能同时容纳3000人的学术交流大厅。16种别具风格的超豪华会议室，一流的硬件配备和专业高效的服务团队，完全满足您的不同会务需求，一切为您倾情准备。

16F 酒店大堂

一杯香茗，一卷书，乐享-日悠闹

世外桃源-是一种艺术，-种情调，更是一种生活...
步入大堂，古典雅致的装修风格，身着汉服的服务人员，温暖友善的亲切笑容，会让您感受到浓郁的文化氛围和惬意的闲暇时光。
品一杯淡雅香茗，听一首古典乐曲，看一场茶艺表演，桃源之旅从这一刻开始...





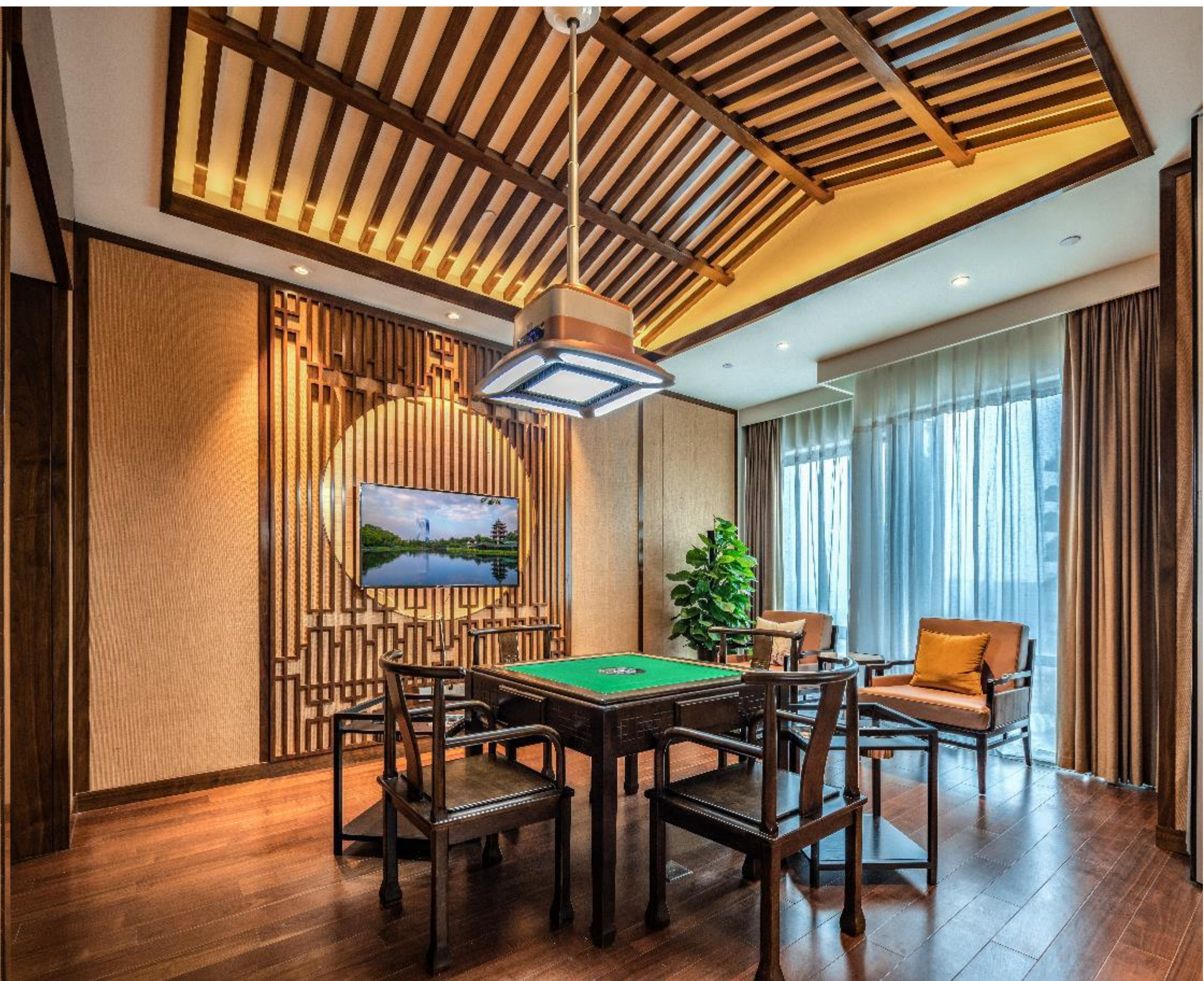
16F全日制西餐厅

东方意境里的西式浪漫
桃源浪漫之旅

每一餐，都是一段心情，温馨的烛光晚餐，法式零点自助服务，更有现场料理秀，满足您的视觉和嗅觉享受.....



16F 大堂吧



17F 茶坊

茶坊为宾客提供以娱乐，休闲，品茶，会谈为主的服务。空间设计古韵悠然，彰显中国传统茶文化的浓厚底蕴。设施设备齐全，为宾客带来悦然于心的休闲娱乐体验。

18F 中餐厅

典雅中式设计，地道中餐美食

风格各异的独立包房和精美装潢的用餐大厅，精选食材，健康营养的膳食搭配，集精典粤菜、精典川菜、风味湘菜等各大菜系为一体。



20F 康体中心

- 天际无边泳池
- 露天酒吧
- SPA房
- 浴足房
- 健身中心



酒店客房



高级客房21-34层



桃源双床房

桃源双床房共计70间，可大可双房型共计95间，面积40平米。



桃源大床房

桃源大床房共计44间，面积40平米。



桃源套房

桃源套房共计65间，面积80平米。



桃源豪华套房

桃源豪华套房共计6间，面积100平米。



—◆—
酒店无缝连接
七一国际广场



—◆—

酒店无缝连接 「网红第四代住房」 七一城市森林花园





联系我们

销售经理赖洲婷: 15196210408

Add: 成都·新都蓉都大道南一段71号

Tel: 028 - 8556 9999

Fax: 028 - 8556 9999