

北 京 新 世 界 酒 店 介 绍

NEW WORLD

BEIJING HOTEL

北 京 新 世 界 酒 店

# 品牌介绍

## 简介

新世界酒店及度假村为瑰丽酒店集团旗下品牌。瑰丽酒店集团是全球领先的酒店管理公司之一，在将近20个国家运营超过40间酒店。

新世界酒店及度假村致力打造豪华高端的酒店和度假村，聚焦大中华和其他亚洲地区的度假胜地，呈献现代住宿体验和当代餐饮概念，为商务、休闲旅客和当地社群缔造真挚回忆。





品 牌 使 命

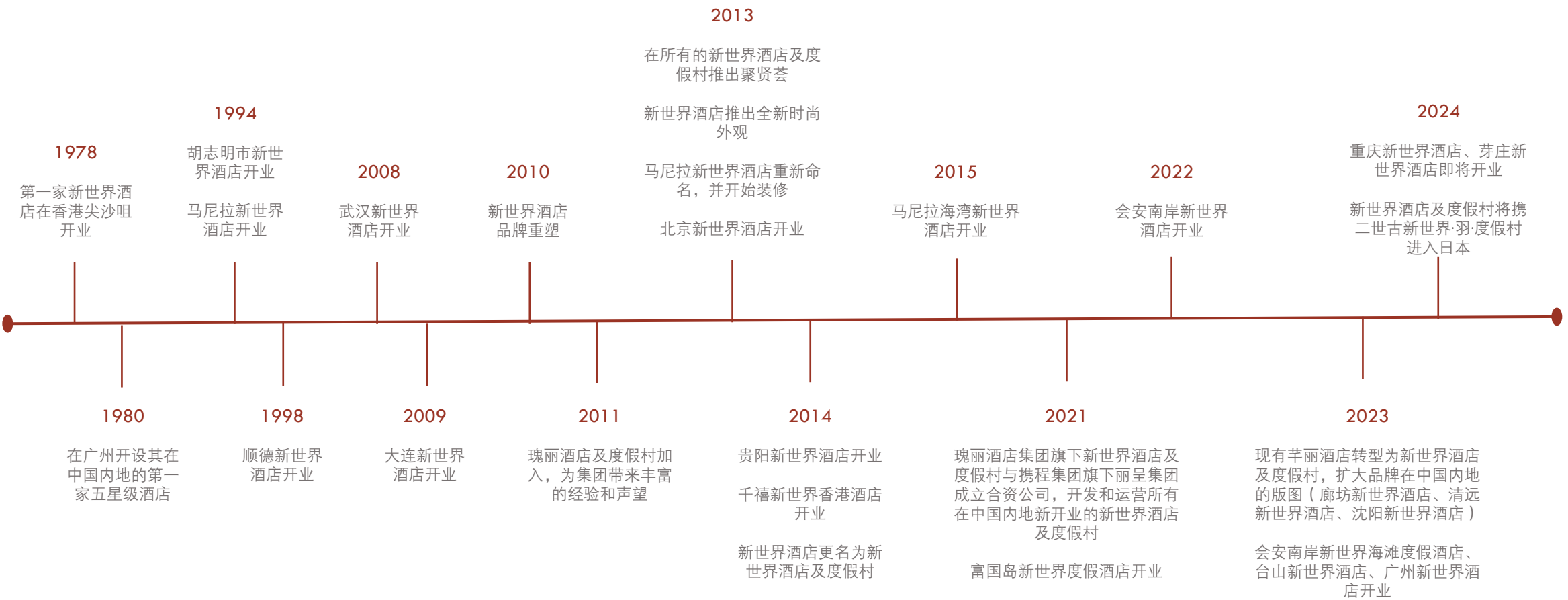
# 聚焦亚洲门户城市 和度假胜地 创造真诚的待客之道

我们为商务、休闲旅客和当地社群提供豪华高端的住宿体验和当代餐饮概念，以真挚服务缔造动人回忆，将亚洲文化融入独特难忘的旅程。

我们始终秉持可持续发展战略，为新一代旅客创造惊喜体验。



品牌历程





## 品 牌 足 迹

### 中 国

- 北京新世界酒店
- 大连新世界酒店
- 顺德新世界酒店
- 千禧新世界香港酒店
- 武汉新世界酒店
- 台山新世界酒店
- 广州新世界酒店
- 廊坊新世界酒店
- 清远新世界酒店
- 沈阳新世界酒店
- 重庆新世界酒店(2024)

### 越 南

- 胡志明市新世界酒店
- 会安南岸新世界酒店
- 会安南岸新世界海滩度假酒店
- 富国岛新世界度假酒店
- 芽庄新世界酒店(2024)

### 菲 律 宾

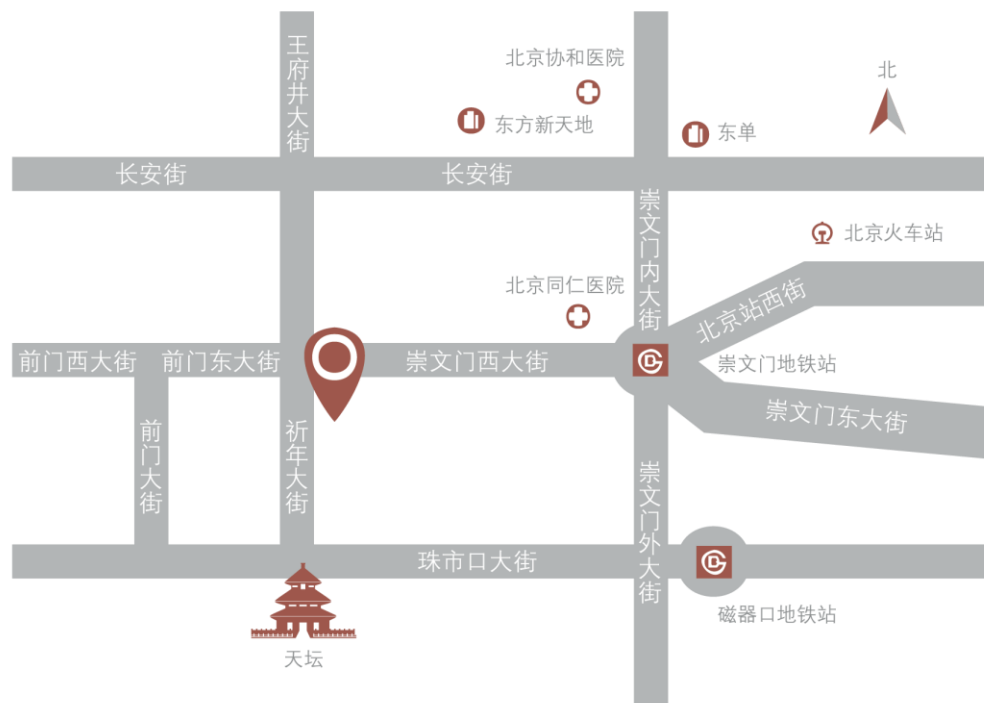
- 马尼拉新世界酒店

### 日 本

- 二世古新世界·羽·度假村(2024)

\*\*\* 尚未发布

# 酒店地理位置



## 北京新世界酒店

中国北京市东城区崇文门祈年大街8号

## 地理位置及周边

北京新世界酒店位于首都的中心地带，地处北京发展最快的商业区之一。毗邻天坛，王府井，故宫和天安门广场等文化景点。

### • 交通

地铁：距离地铁5号线崇文门站800米，地铁7号线桥湾站900米  
地铁2号线崇文门站600米

北京站：距离酒店驾车3公里

北京南站：距离酒店驾车4.7公里

北京首都国际机场：距离酒店驾车26公里

北京大兴国际机场：距离酒店驾车48公里

### • 购物商圈

新世界百货：距离酒店直线400米

王府井商圈：距离酒店直线1.7公里





## 目的地景点

- 故宫博物院

距北京新世界酒店2公里

原名紫禁城，中国最大的古代文化艺术博物馆，也是明清两代的宫殿。

- 天安门广场

距北京新世界酒店2公里

天安门广场是北京市中心的一个城市广场，为新中国的象征。

- 天坛公园

距北京新世界酒店2公里

建于1420年，是世界上现存规模最大的古代祭天建筑群，为中国古建珍品。

- 长城

距北京新世界酒店90公里

世界最长的古建筑城墙（21,196公里），是世界新七大奇迹之一。

# 客房及套房





高级客房  
面积：47-58平米  
数量：141间



豪华客房  
面积：61-66平米  
数量：117间





超豪华客房  
面积：84平米  
数量：18间



至尊豪华客房  
面积：97平米  
数量：16间



套房  
面积：106平米  
数量：15间



天坛套房  
面积：172平米  
数量：1间





总统套房  
面积：400平米  
数量：1间



## 聚 贤 荟

聚贤荟为入住聚贤荟楼层客房和套房的客人提供各项尊尚礼遇及放松身心的悠享天地。

位于酒店10楼的聚贤荟酒廊设计豪华典雅，全天候为客人打造舒适惬意的体验，是轻松休憩或举办私密会议的理想之地。

客人可在此享用丰盛的自助早餐、全天小食和傍晚鸡尾酒，同时拥有阅读区、办公区、以及一间面积为72平米可容纳12位小型会议的董事会议室。

聚贤荟户外露台占地1,000平米。客人们可在此悠闲放松，与新朋老友欢聚，一边轻呷鸡尾酒，一边欣赏北京的迷人景致，亦可用作鸡尾酒会或特殊活动场地。

营业时间：上午11时至晚上8时







聚贤荟户外露台

# 餐厅及酒廊



堂 TANG

堂

“堂”坐落于酒店中心的大堂，其设计风格富有浓郁的东方风韵。以一幅高达9米的水墨为背景提供30余款中西式香茗、顶级葡萄酒及香槟结束一天繁忙的工作或观光后，品尝一杯新沏的中式香茗，令人顿感气定神闲，疲惫全消。

营业时间：早上9时至晚上9时

座位数：30







## 天坛街

天坛街紧邻酒店大堂，其设计借鉴了北京胡同的独特风情与繁华热闹的集市风格，并采用富有光泽的陶瓦墙面采光，网格状天顶的设计灵感则源自中国的传统菜篮。全天营业的天坛街餐厅拥有市集风格的开放式厨房，提供丰盛的中西式风味美食。透过宽大的落地窗，还可尽情欣赏祈年大街引人入胜的北京风貌。这里还有一个半私人的用餐区，可接待多达10位客人的小型聚会。

营业时间：

早餐：周一至周五 早上6时30分至上午10时  
周六、周日 早上6时30分至上午10时30分  
午餐：每日早上11时30分至下午2时30分  
晚餐：每日下午5时30分至晚上9时

座位数：153







## 印 酒 吧

“印”的理念源自中国传统印章，是一间时尚摩登的楼顶酒吧和酒廊。从这里的户内吧台或户外露台，均可俯瞰璀璨夺目的京城全景。在酒吧入口处有一枚巨大的仿玉制印章，象征着古代帝王的显赫身份，旁边还悬挂着一排巨型毛笔作为装饰。为观赏日落、享受餐前或餐后鸡尾酒，抑或午夜轻呷美酒的绝佳之所。

营业时间：  
每天下午6时至凌晨1时

座位数：200



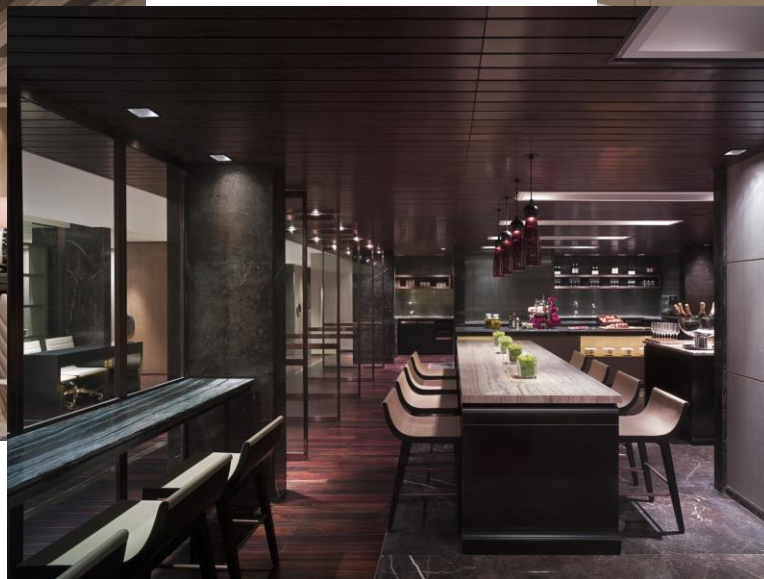
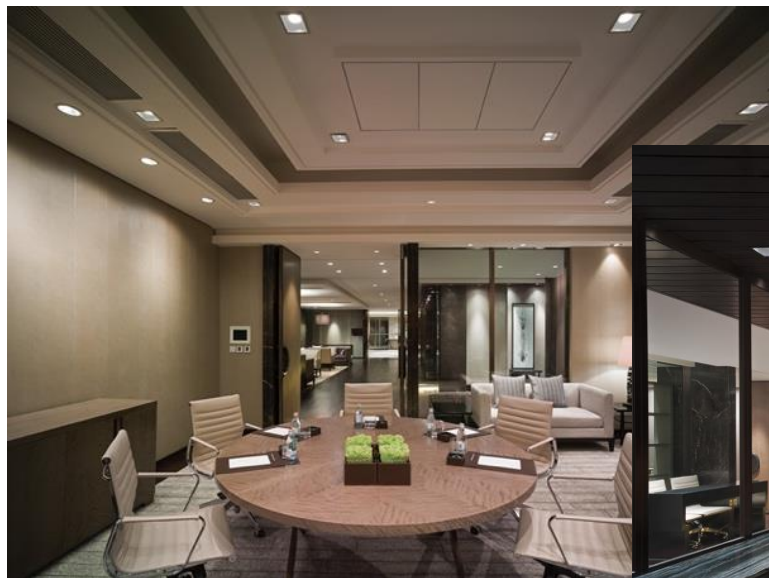
# 酒店设施



## 宴会厅

北京新世界酒店拥有面积达1,542平米的多功能场地，可接待多达600位宾客的活动。无论是年度会议、豪华宴会，还是大型国际会议，酒店可根据宾客的需求量身定制。先进一流的设施和专业的会务团队为宾客精心打造每一场活动，贴心周到的服务给宾客留下深刻印象。致力为宾客打造圆满成功的会议与庆典。

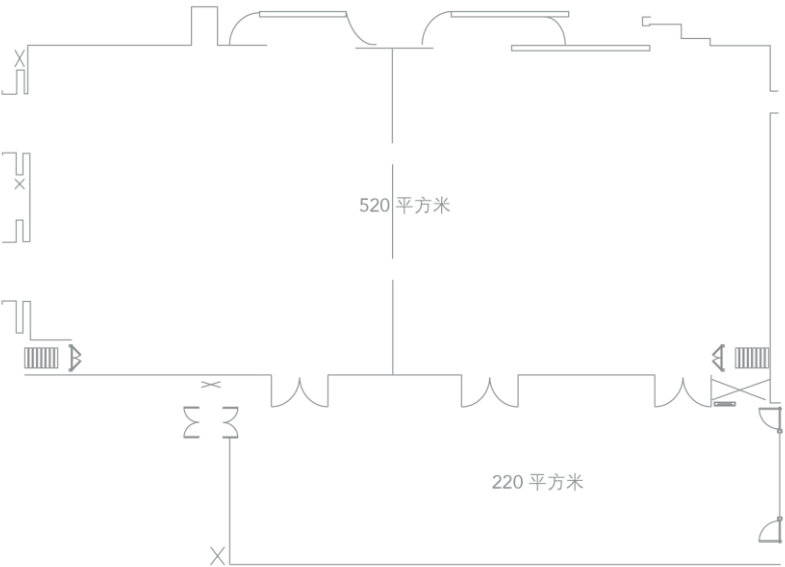
酒店共拥有三种各具特色的多功能厅——宴会厅、艺廊及董事会议厅，均可灵活组合，适合举办不同规模的会议或活动。





# 大宴会厅

典雅豪华的宴会厅拥有面积达220平米的接待区，宽敞明亮的落地窗使室内自然光线充足。这间无柱式宴会厅面积达520平米，可分为两间260平米的宴会厅，配合不同活动需求。大宴会厅采用自然的色调，可容纳380至600位宾客，举办大型会议或小型聚会皆宜。



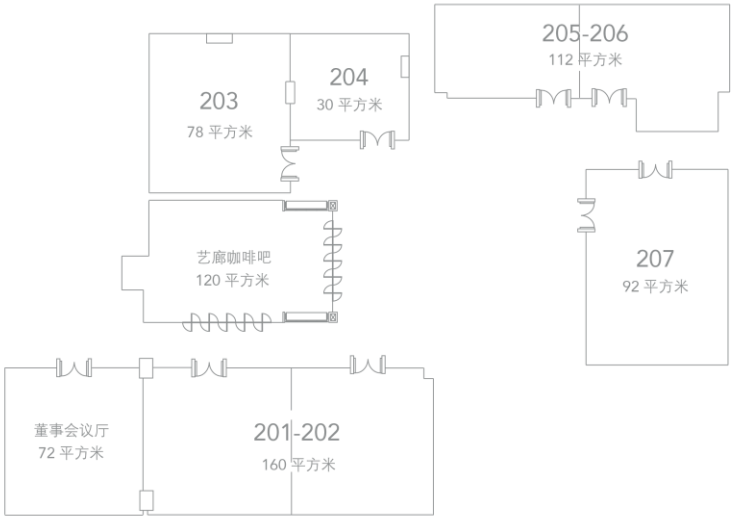
功能	面积（平方米）	宴会圆桌式	宴会长桌式	剧院式	鸡尾酒会
宴会厅	520	380	380	600	500





艺廊

时尚精美的艺廊拥有7间大小不一的多功能厅，面积从30平米到112平米不等，可容纳 80位宾客。敞阔的落地窗赋予艺廊充足的自然光线，由此还可俯瞰京城的繁华街道。设计优雅的艺廊内还有120平米的艺廊咖啡吧，宾客可在此享用度身订制的主题茶歇， 亦可举行50人左右的小型活动。这里还设有吧台、迷你开放式厨房、冷酒设施以及 Nespresso咖啡机，是举办各类社交活动的理想场所。



艺廊	面积（平方米）	宴会长桌式	宴会圆桌式	剧院式	鸡尾酒会
201+202	160	108	80	168	168
203	78	54	40	72	72
204	30	N/A	10	N/A	N/A
205	52	48	20	45	50
206	60	48	30	72	72
205+206	112	108	60	120	120
207	92	72	60	96	96





# 聚贤荟露台

位于酒店10楼的聚贤荟户外露台占地1,000平米，是京城豪华酒店中举办私密庆典或特殊活动的理想之地。客人们可在此悠闲放松，与新朋老友欢聚，一边轻呷鸡尾酒，一边欣赏北京的迷人景致。

功能	面积（平方米）	宴会长桌式	剧院式	鸡尾酒会
聚贤荟露台	1,000	144	120	200







婚宴展示









婚房展示

婚 宴 及 宴 会 可 容 纳 人 数

会议场地	面积 (m <sup>2</sup> )	圆桌摆台	长桌摆台	董事会议式	课桌式	站立式	剧院式	U形摆台	回形摆台
宴会厅1	260	190	168	48	130	250	300	59	63
宴会厅2	260	190	168	48	130	250	300	59	63
宴会厅	520	380	336	96	260	500	600	118	126
董事会议厅	72	-	-	12	-	-	-	-	-
艺廊201	80	40	54	27	45	84	84	21	24
艺廊202	80	40	54	27	45	84	84	21	24
艺廊201+202	160	80	108	54	90	168	168	42	48
艺廊203	78	40	54	18	48	72	72	24	30
艺廊204	30	10	-	12	12	-	-	-	-
艺廊205	52	20	48	18	30	50	45	22	24
艺廊206	60	30	48	18	36	72	72	22	24
艺廊205+206	112	60	108	48	75	120	120	50	54
艺廊207	92	60	72	24	54	96	96	30	36
艺廊咖啡吧	120	-	-	-	-	-	-	-	-
十层聚贤会露台	-	-	144	-	-	200	120	-	-
屋顶露台酒吧“印”	-	80	-	-	-	-	-	-	-



# 商务及休闲

## 室内泳池

宜人的室内泳池诚邀宾客尽情焕活身心。长20米、宽6米的恒温泳池紧邻按摩浴池，室内自然光线充足，是宾客放松休憩的绝佳之所。

开放时间：  
早上7时至晚上9时





## 健身中心

健身中心配备先进的LifeFitness健身器材，是健身达人们的理想去处。健身中心内还设有桑拿室和蒸汽浴室，宾客可在此放松解乏，舒展身心。

开放时间：24小时



## 水疗按摩

无论是美容还是放松休闲，水疗中心全方位满足宾客的需求。水疗中心内充满了异域花卉的芬芳气息，如清新的晚香玉、诱惑的依兰以及浓郁的香草，所有疗程均令人倍感愉悦舒畅。从盐浴或咖啡去角质护理，到选用高品质精油和植物精华进行的面部修复护理，宾客在此可享受从头到脚的全身心呵护。

护理疗程：

精油按摩、身体按摩、面部护理、磨砂及身体裹敷等。

开放时间：

中午12时至晚上9时





# 谢谢

