

# 弥勒东风韵美憬阁精选酒店





## 关于美憬阁

**美憬阁 (MGallery) 是雅高集团**

(Accor) 旗下一系列专为生活、文学与文化崇尚者所设计的精品酒店。在全球30多个国家，拥有103家酒店。每一家酒店背后都有着极富当地特色的动人故事。无论是在酒店的专属设计、调酒技艺方面，还是在关怀女性方面，美憬阁酒店都表现出了卓越品质，为宾客们提供一流的居住体验。



# 东方的普罗旺斯

## 被薰衣草花海及葡萄庄园包围

弥勒东风韵美憬阁精选酒店由云南省城乡建设投资有限公司按五星级标准投资建造，于2020年12月25日正式开业，由雅高集团经营管理。酒店置身由葡萄园、薰衣草地和大批后现代建筑构成的东风韵艺术小镇内。由雕塑艺术大师罗旭一手打造，内部设计由全球Top1的香港郑中CCD设计事务所设计。酒店因独特设计风格获法国凡尔赛建筑奖，德国iF，美国HD Awards，《悦游》新锐榜等大奖。酒店临湖而建，依山而居，拥有独特艺术氛围。夏日到访，葡萄园绿波万顷，薰衣草花海如浪漫的紫色云雾；冬日之时，则可见薄云飘于畦田之上，桉树林为田野裁剪出的美妙天际线，被誉为东方的“普罗旺斯”。







## 地理位置

云南省红河州哈  
尼族彝族自治州  
弥勒市葡萄观光  
大道东风韵小镇

出发地	目的地	驾车	高铁
弥勒站	美憬阁	10分钟内	
昆明南站	美憬阁	1.5-2小时	大约40分钟
昆明长水国际机场	美憬阁	1.5-2小时	
蒙自	美憬阁	1.5-2小时	
玉溪	美憬阁	大约 2.5小时	





## 关于酒店

由云南省城乡建设投资有限公司

客房

231间可预订的舒适宽敞的客房

新建/装修

酒店于2020年12月25日建成

关于泳池/休闲设施的细节

24小时健身中心，1300平米户外退台泳池

多功能会议室空间和尺寸

约500平米的多功能会议和宴会空间

会议室数量

4个会议室

餐厅/酒吧

1个全日西餐厅，1个中餐厅，1个大堂吧，1个泳池吧





大堂

1号楼

2号楼

3号楼

6号楼

5号楼

户外泳池

# 酒店布局



## 酒店掠影, 建筑奇韵

酒店入口处设有一座碗形的“到达亭”，其顶部直面天空的开口和亭内动人的回声效果，让每一位宾客在抵达时都会被这郑重的仪式感触动内心，无不愉悦和升华着每一位到访者的旅居时光。



# 酒店大堂





## 下榻写意旅居空间 致意瑰丽在地匠艺

酒店客房数量231间，大床房115，双床房89间，套房27间。房间面积48m<sup>2</sup>起，56间自带温泉私汤泡池的房间，稀有天然偏硅酸弱碱性温泉入户。所有客房的命名和创作，都致敬了云南的在地艺术——制陶、建筑、绘画、印染、谱乐(筑、绘、印、谱)和特产珍宝——美玉和宝珠，将酒店“艺术话万物，灵感绘生活”的旅居美学宗旨体现得淋漓尽致。





## 酒店客房

房型	Room Type	数量	面积 (平方米)
筑瑶大床房	Deluxe King Bed Room	44	48
筑瑶双床房	Deluxe Twin Bed Room	51	48
鑿影大床房	Deluxe Terrace Access King Bed Room	3	60
鑿影双床房	Deluxe Terrace Access Twin Bed Room	8	60
谱璇豪华大床房	Executive King Bed Room	16	75
鑿影万花筒大床房	Deluxe Terrace King Bed Room with Kaleidoscope View	23	48
鑿影万花筒双床房	Deluxe Terrace Twin Bed Room with Kaleidoscope View	7	48
鑿影泡池大床房	Deluxe Terrace King Bed Room with Garden Pool	29	60
鑿影泡池双床房	Deluxe Terrace Twin Bed Room with Garden Pool	23	60
緬融套房	The Amber Spiral	16	110
緬印套房	The Ruby Wheel	2	170
靛釉套房	The Azure Glaze	4	190
嵌竹套房	The Amber Spiral with Garden Pool	4	110
堇绘复式套房	The Violet Tint	1	420
总数		231	





## 筑瑶大/双床房

客房布局敞亮通透，室内以干净利落的线条和舒缓的大地色为基调，穿插以原木、石材、印染和织物，并运用沉静的隐藏式照明系统烘托，将云南的本地材质和匠艺娓娓道来。您还可以通过推拉浴室和居室间的屏风式移门调整空间的通透感和私密度。还配有视野开阔的景观窗，将酒店的园林景致和湖山美景尽收眼底，水磨石铺就的浴室设有独立淋浴隔间、并备有马林戈茨MALINGOET的洗护套装，助力您卸除疲惫、滋养身心。



**房间数：**44大/51双 | 楼层：1-3

**面积：**48平米

**床尺寸：**1.8 m\* 1 / 1.2 m \* 2



## 谱璇豪华大床房

拥有通透的开间式布局和多面景观窗，配有彼此独立的起居和休憩空间，为您带来更惬意的旅居体验。居室内的原木、石材、编织物，在交织出闲适惬意的空间氛围的同时，也体现了云南本地的物产和匠艺。

**房间数：**16 | **楼层：**2-3 **面积：**75平方米 **床尺寸：**1.8 m \* 1







## 鏊影万花筒大/双床房

客房布局敞亮通透，室内以干净利落的线条和舒缓的大地色为基调，穿插以原木、石材、印染和织物，并运用沉静的隐藏式照明系统烘托，将云南的本地材质和匠艺娓娓道来。此房型亮点在视野开阔的景观窗将东风韵万花筒建筑群精华景观尽收眼底。东风韵万花筒建筑群由中国“高迪”罗旭老师主持设计罗旭在围绕原址东风农场的长塘子建起了以砖为筒、以窗为镜，将声学、美学与力学集合于一体的万花筒艺术庄园，形如远山游云，隐秘挥洒光影的半朵云，还有一系列用本土红砖砌起来的艺术建筑。

**房间数：**23大/7双 | 楼层：2-3

**面积：**48平米

**床尺寸：**1.8 m \* 1 / 1.2 m \* 2



## 鑿影泡池大床/双床房

独立户外花园，花园里精心营造的天然温泉泡池，每一间是独一的存在，俨然度假时光中颇为悠然和私密的所在。稀有的含氟偏硅酸弱碱性温泉，能让骨骼变得更强健，让皮肤变得更健康光滑等。

**房间数：**29大/23双 | **楼层：**1 **面积：**60平方米 **床尺寸：**1.8 m\* 1/ 1.2 m\* 2





## 嵌竹套房



位于5栋和6栋1楼拐角的套房由一间起居室和两间卧室(一间为大床布局、另一间摆有两张单人床)组成，直通户外的私人花园，以及花园里精心营造的天然温泉泡池，稀有的含氟偏硅酸弱碱性温泉，能让骨骼变得更强健，让皮肤变得更健康光滑。适合举家出游者入住，巧妙的格局设置和宽敞的空间让您既可悠闲独处，也可与家人共度温馨时光。

**房间数：**4| **楼层：**1 **面积：**110平方米 **床尺寸：**1.8 m\* 1 +1.2 m\* 2





## 堇绘复式套房

套房外形酷似陶罐，内部呈复式格局，由一条旋转楼梯贯穿上下两层空间。底层拥有轩敞的起居和娱乐空间，上层空间由两间客房和一间家庭厅构成，贯穿套房底部和顶部玻璃天窗的圆形中庭充满了仪式感。

**房间数：** 1 | **楼层：** 2-3 | **面积：** 420平方米 | **床尺寸：** 1.8 m\* 1 + 1.2 m\* 2 | **特点：** 超大客厅，1个大床房，1个双床房





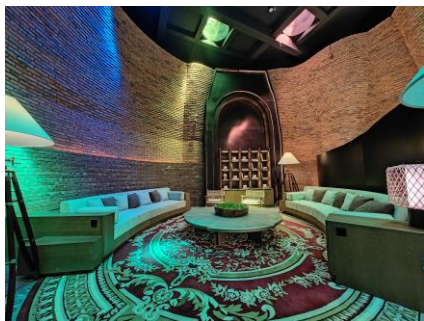


## 弥勒之眼



美景阁“弥勒之眼”建筑群由红酒雪茄吧及 1 间缙融套房，3 间鏊影万花筒房组成，其中房号 8333，8888 为温泉入户浴缸；房号 8886，8889 两间为温泉入户按摩浴缸。红酒雪茄吧造型犹如眼睛，打开“瞳孔”大门，在微光中的红酒吧浅酌，拾级而下在雪茄吧与好友畅谈。客房独特的不规则弧形穹顶别有洞天，穿插其中的云南本地织物、手作家俦和艺术品，更提升了房间的艺术氛围。超宽幅露台亲近水湾，饱览东风韵精华景观。

**房间数：** 4 | **楼层：** 1 3 间鏊影万花筒房 **面积：** 48 平方米 1 间缙融套房 **面积：** 110 平方米 **特点：** 超大露台，部分房间为圆床和按摩温泉浴缸





## 置身四处饕餮胜境，纵享丰美寰宇之味 – 酒店餐厅

酒店包含汇集了世界各国美食和本地特色风味的「印玥全日餐厅」；

主理粤菜和创新派滇菜的高雅中餐食府——「绘璟中餐厅」；

另有提供饮品、下午茶和上百款威士忌的「璇大堂吧」

和依傍泳池而设的「濮吧」，让美食美酒体验贯穿您的旅居时光





## 印玥西餐厅

位于酒店一层，颇具艺术感的空间内能够容纳192位客人。融合弥勒当地及国际料理的中西式国际自助餐早餐将为您留下深刻印象，季节性主题自助餐推广带您借味薈遨游世。

位于：1楼


大小：876平方米（192个座位）

菜系：国际

营业时间：07:30 – 23:00

服务项目：自助早餐（用餐时间每周一至周五7:30-10:30，每周六至周日7:30-11:00），零点





## 绘璟中餐厅

环境优雅，可容纳48位客人，设有3个中餐包间（弥勒烟雨、元阳观云、建水雅韵）是私人聚会和商务宴请的上佳之选。餐厅以滇菜和云南本土特色菜为主，利用云南丰富的食材，结合“风土”、“民俗”、“演变”三大主题，用心开发富有民族文化的、地方特色鲜明的、具有创意的新派滇菜肴。因循季节“不时不食”，从大自然中汲取生态食材，感受来自大自然的馈赠，带来激荡味觉的冲击。

位于：1楼| 面积：300平方米（62个座位）

包房：3个包房可容纳10-20人

营业时间：12:00 - 14:00 & 17:30 - 21:00

服务项目：午餐和晚餐



## 濮吧

设在泳池一隅的濮吧

可定制晚间烧烤和私人泳池派对服务。

平日由第三方运营的音乐休闲餐吧，提供现场民谣，啤酒，烧烤等，  
为池畔休闲时光更添滋味。

位于：1楼| 大小：228平米（20个座位）

营业时间：12:00-21:30

服务项目：啤酒、小吃、民谣等





## 璇吧

氛围悠闲惬意的度假型酒吧璇吧设有35个座位，是您与家人亲友聚会小憩的理想场所。您可在此享用特色“法韵葡香下午茶”或逐一尝试酒吧的丰富饮品，例如有机茶、精选咖啡、美妙绝伦的葡萄美酒，或招牌鸡尾酒——口味爽朗、果香四溢的**莓果红葡萄酒基含气鸡尾酒**。全新打造的威士忌吧提供上百种各国威士忌，在此入夜小酌，怡情怡兴。

位于：1楼| 大小：304平方米（35个座位）

营业时间：10:00 – 24:00

服务项目：咖啡，茶，下午茶，各式亚洲美味小吃，鸡尾酒、威士忌



## 灵活便利的会议空间

酒店拥有总面积超过500平方米的多功能会议和宴会空间。

**丹霞厅+紫韵厅**面积为484平方米，可容纳300人；

其中**紫韵厅**面积为300平方米，可容纳200人；

**丹霞厅**面积为184平方米，可容纳131人；

**茶吧**面积为69平方米，可容纳44人。





序号	场地名称	面积 (平方米)	规格 - 米 (长*宽)	层高	位置	容纳人数								
						站立	剧院	课桌	圆桌	岛屿	长条桌	U型	回型	设备
1	到达亭	/	/		1栋酒店入口									
2	丹霞+紫韵	484	42*11.5	4	1栋1楼	331	308	236	240	143	162	80	96	LED屏15平米+投影仪7500流明度，幕布尺寸150英寸
3	丹霞厅	184	16*11.5	4	1栋1楼	131	128	96	100	63	72	30	36	投影仪7500流明度，幕布尺寸150英寸
4	紫韵厅	300	26*11.5	4	1栋1楼	200	180	140	140	80	90	50	60	LED屏15平米
5	会议休息区（廊厅）	313	44.8*7	4	1栋1楼	201	/	/	120	/	/	/	/	电视70寸
6	1栋中庭（水池）				1栋1楼	/	/	/	/	/	/	/	/	
7	茶吧	69	9.6*7.2		1栋1楼	44	64	45	40	28	24	20	36	
8	西餐厅长条桌区域	135	15*9		1栋1楼西餐厅户外	/	/	/	60	/	60	/	/	
9	西餐厅露台	120	24*5		1栋1楼西餐厅户外	/	/	/	/	/	42	/	/	
10	生命之树平台	700	40*17.5		1栋1楼西餐厅户外	150	/	/	150	/	120	/	/	
11	泳池畔露台	200	40*5		1栋泳池吧前平台	60	/	/	/	/	80	/	/	
12	池畔中央	70	20*3.5		1栋泳池中间平台	16	/	/	/	/	16	/	/	
13	万花筒婚礼平台（椭圆）	170	18*12		5栋下面蒲苇草平台	30	40	/	40	/	32	/	/	
14	鳌影平台	200	20*10		2栋与5栋中间平台	40	60	/	/	/	/	/	/	
15	筑瑶平台	300	20*15		3栋和 6栋中间平台	40	40	/	/	/	/	/	/	
16	喷泉外停车位	11.4	5*2.28 (4.13*2.28) /个		大堂入口前									共6个停车位

- ◆ 1375.4平米会议空间，15平米高清LED大屏幕（紫韵）、投影仪、高科技视听系统，宴会厅前厅区域采光良好，可满足不同会议需求。
- ◆ 容纳人数仅供参考，以实际测量为准。





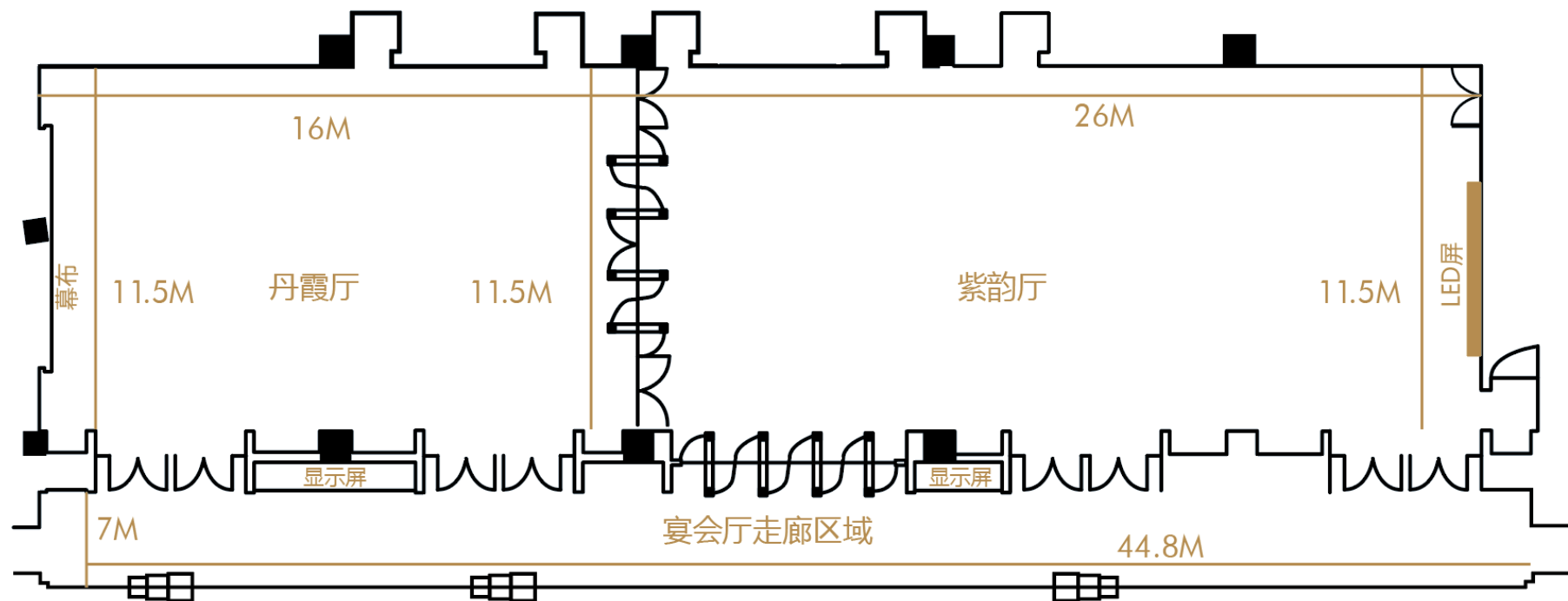
## 灵活便利的会议空间

无线宽带网络覆盖所有会议场所，配备15平米高清LED大屏幕、投影仪、高科技视听系统，宴会厅前厅区域采光良好。

专业团队为各类会务活动提供全力支持和保障。

\*容纳人数仅供参考，以实际测量为准。







# 茶吧

氛围悠闲惬意的茶吧可灵活设置摆台，可容纳4个圆桌共40个座位，是家庭聚会或商务宴请的理想场所。

位于：1楼| 大小：69平方米（可容纳44人）

服务项目：咖啡，茶，中式宴会，鸡尾酒会





## 弥勒之眼户外区域

适合婚礼仪式，约300平方米





## 新能源充电桩

### 新能源充电桩

### 支持绿色可持续发展

粗狂又充满设计感的建筑外立面，幽静曲折景色多变的山道让酒店成为众多科技感十足的新能源汽车发布会青睐的场所。酒店停车场拥有2个快充充电桩，9个充电桩，满足新能源车充电需求。

额定功率7KW

额定电压220V

收费标准：1.3元/小时

终端类型：交流充电



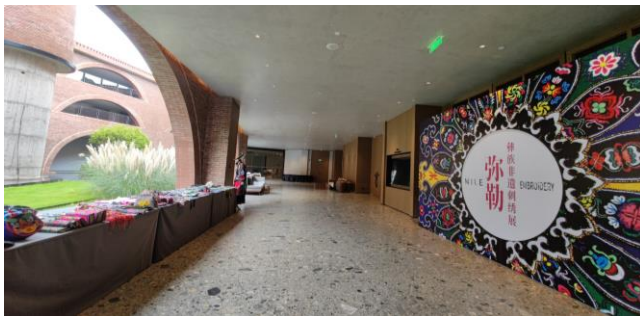


## 彝族小调

非遗彝族马尾绣编织DIY栓线祈福

特色茶歇+彝族市集（足不出感受当地美食土产及手工艺）

合作单位：弥勒市民族刺绣艺术协会，由弥勒本地50余名绣娘组成，大部分来自于弥勒市巡检司镇与弥勒市五山乡。旨在传承和发扬弥勒民族民间艺术，帮助当地妇女就业，农村拓展文化产业发展，助力乡村振兴。





## 难忘时刻 - 定制旅拍

精选酒店特色打卡点，每间房赠送3张专业铂爵旅拍券，让宾客留下难忘瞬间。





## 难忘时刻—开酒仪式及篝火晚会

华灯初上的傍晚时分，由工作人员将葡萄酒橡木桶放置于无边泳池旁的公共区域，将醇厚芳香的陈酿与夜一并开启。举行酒桶开幕式，围绕着篝火跳起欢快的本地歌舞让人想起当地葡萄酒种植者的庆祝活动。体验彝族独特的“阿细祭火”仪式，阿细青壮年赤身绘上与火有关的奇异图案，身着棕叶编织的“裙服”，头戴庄稼、野果装饰用粗狂跳动和呐喊，致敬火神为人间带来光明与温暖。客人将被邀请分享这一令人惊叹的时刻，晚霞与宵灯中犹如凝固火焰的万花筒，为美丽的自然和壮丽的艺术创作干杯。（活动定制）





## 难忘时刻 - 品酒之旅

---

酒店周边被葡萄庄园包围，想要深刻领悟一方水土赋予美酒佳酿的甘醇，在酒店璇吧开启一场别致的品酒之旅，品尝当地葡萄酒和著名的诺邓火腿，为您带来美妙的愉悦时刻。





## 难忘时刻-农场采摘之旅

酒店位于弥勒东风农场，六十年代知青下乡时期形成规模化的葡萄种植园。酒店被大片葡萄园及知名酒庄包围，11-2月，可以采摘香甜的淡雪草莓，牛奶草莓，苹果味，椰子味的草莓；7-8月东风韵会举行葡萄艺术节，果农在街道摆满茉莉香气的茉莉香葡萄、红酒香气的妮娜皇后葡萄，阳光玫瑰等各种葡萄任客人免费畅吃，葡萄选美，葡萄音乐节，艺术家以葡萄为灵感的表演和艺术展。酒店客人可以体验葡萄采摘，酒庄品酒，葡萄树下晚餐等活动。团队客人还可以体验定制葡萄酒开酒仪式。不同季节到访都充满收获的惊喜。

11月-2月：草莓采摘；6-10月：葡萄采摘





## 难忘时刻 - 筑陶体验

故事：酒店位于东风韵景区，由“云南三宝”之一的弥勒艺术家罗旭做概念设计。前身为六十年代知青下乡时期的弥勒东风农场。酒店后现代主义风格红砖外立面沿用原址的本地红土制成的红砖。酒店附近就是东风韵标志性建筑物——万花筒城堡。罗旭先生年轻时曾是砖厂工人，他从红砖，彝族火崇拜，葡萄酒文化获得灵感。通过无钢筋铆钉的红砖拱弧支撑力创造出结合西式穹顶中式瓦窑的建筑群，远看犹如凝如火焰又像红土白蚁窝和红酒瓶。

故事探索：酒店入驻专业陶艺师指导下制作微缩版的万花筒城堡陶罐，以及酒店建筑冰箱贴、杯子等，让客人探索在地红土文化，忆苦思甜知青时光，锻炼孩子的动手能力。





## 难忘时刻-民族欢迎舞

弥勒的民族多样性（包括汉族、彝族、苗族、回族、壮族和傣族在内的6个主要少数民族）使其成为文化多样性的熔炉和各种工艺美术的摇篮。在弥勒美憬阁定制一场当地的彝族舞蹈，用当地少数民族的欢迎仪式开启难忘的旅程。





## 难忘时刻-户外太极/瑜伽，在大自然中呼吸

黄昏或黎明，室内客人将被邀请到户外进行太极/瑜伽，由我们的专业太极/瑜伽大师带领，呼吸大自然的能量，沉浸在我们壮丽的万花筒景观中。

(为团体量身定制/法定节假日趣味活动选择)







国际艺术中心－外观

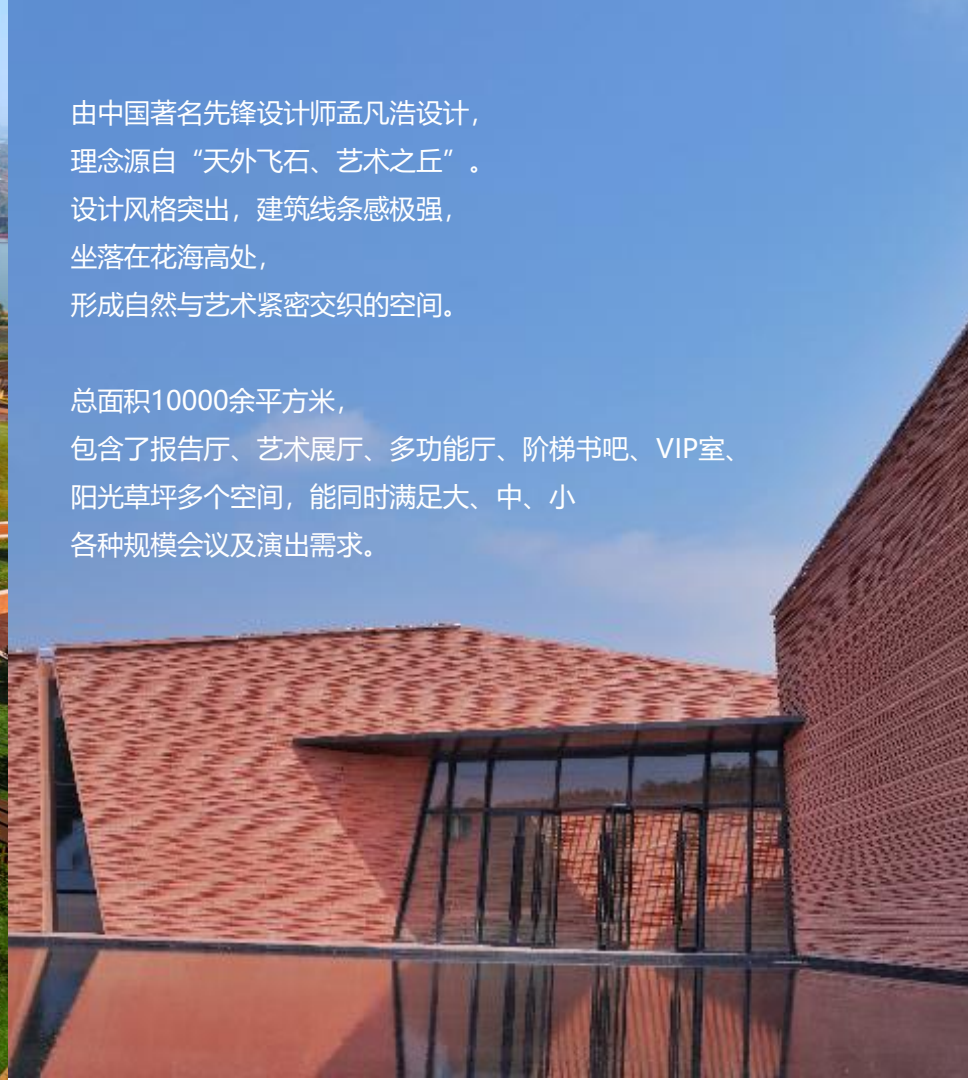




## 国际艺术中心 - “石子是自然的种子”

由中国著名先锋设计师孟凡浩设计，  
理念源自“天外飞石、艺术之丘”。  
设计风格突出，建筑线条感极强，  
坐落在花海高处，  
形成自然与艺术紧密交织的空间。

总面积10000余平方米，  
包含了报告厅、艺术展厅、多功能厅、阶梯书吧、VIP室、  
阳光草坪多个空间，能同时满足大、中、小  
各种规模会议及演出需求。





# 大报告厅

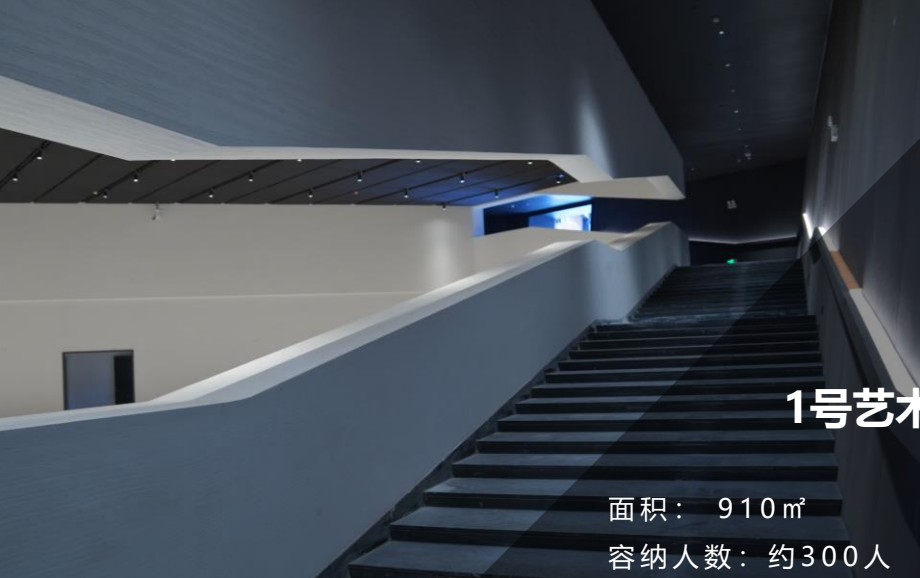
按照专业标准设计打造，配备LED及专业的舞台灯光、及演出音响系统，可以满足商业演出、大型会议、学术报告等功能使用。

面积：1100㎡ 座位数：438个座位

配套：LED、舞台灯光、音响、化妆间、空调及新风

活动形式推荐：专场演艺、品牌发布活动、大中型学术交流活动





## 1号艺术展厅

面积：910m<sup>2</sup>

容纳人数：约300人

配套：冷暖空调

活动形式推荐：艺术展陈、品牌酒会、小型演出  
(歌舞剧/话剧)、小型品牌发布会







## 韵空间

面积：292 m<sup>2</sup>

容纳人数：约50人

配套：冷暖空调

活动形式推荐：艺术展陈、作品展示，艺术演艺等





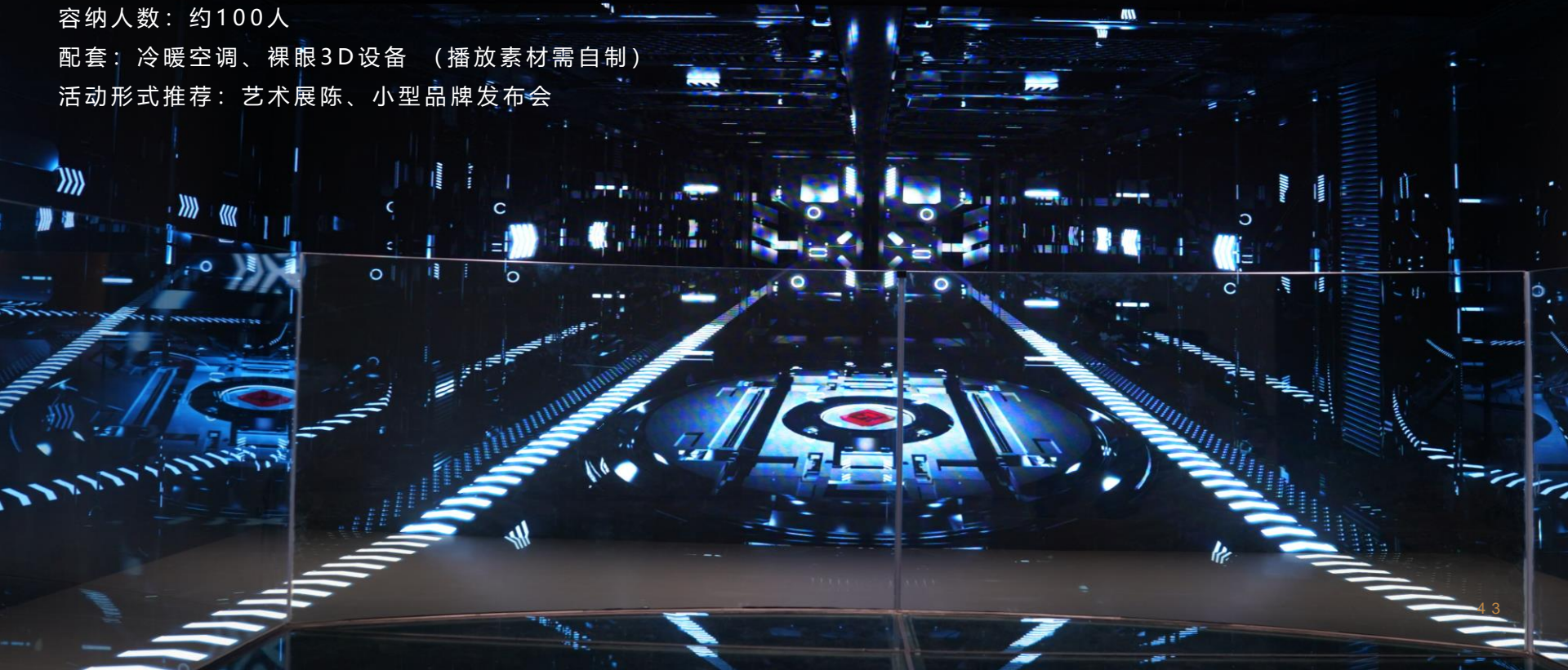
## 2号艺术展厅

面积： 426.81㎡

容纳人数：约100人

配套：冷暖空调、裸眼3D设备（播放素材需自制）

活动形式推荐：艺术展陈、小型品牌发布会



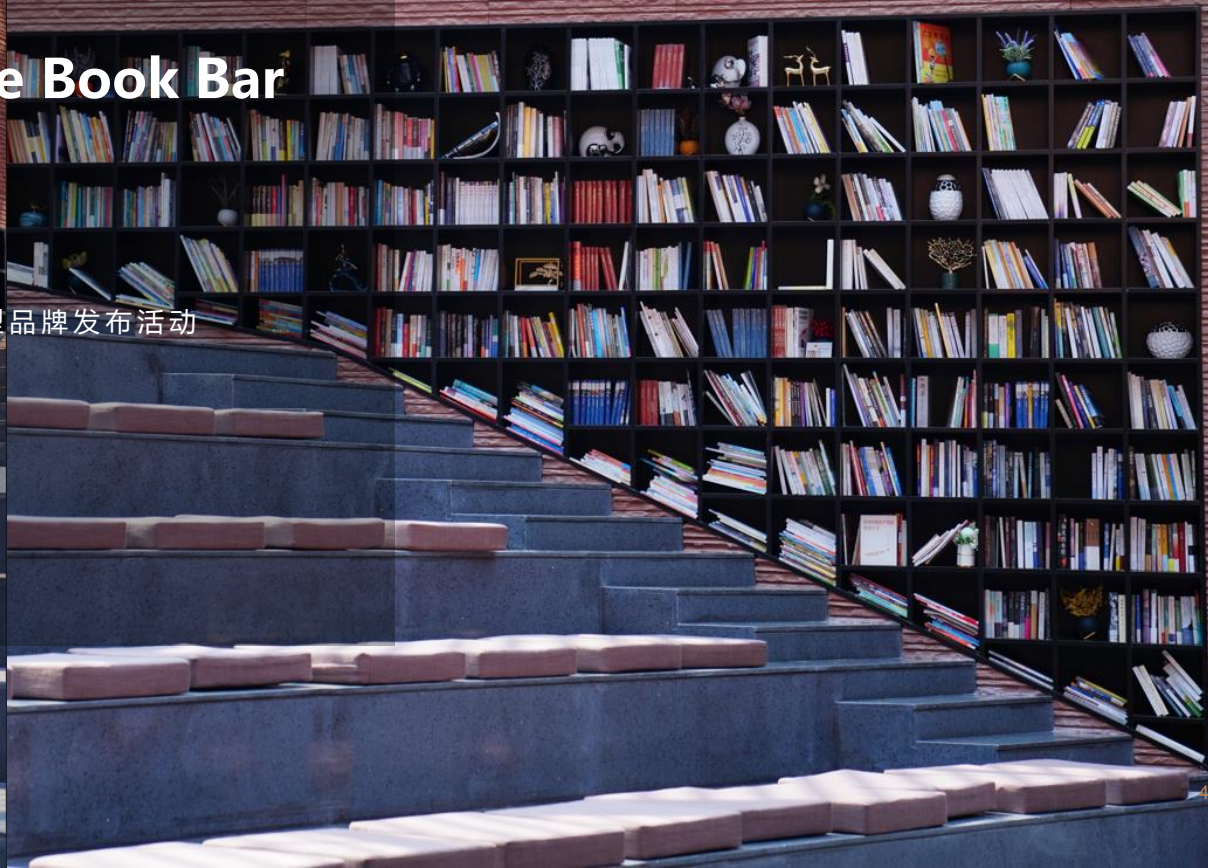


## 阶梯书吧— Staircase Book Bar

容纳人数：约60人

配套：液晶显示屏

活动形式推荐：主题分享会、小型品牌发布活动





# 多功能厅

面积：248 m<sup>2</sup>

容纳人数：约100人

配套：投影、小型音响、冷暖空调

活动形式推荐：小型学术交流、小型会议、小型拍卖



# 万花筒音乐厅

面积：826m<sup>2</sup>

容纳人数：约120人

活动形式推荐：品牌发布类活动、小型演出类活动、高端晚宴、艺术展演





# 万花筒音乐厅-外观





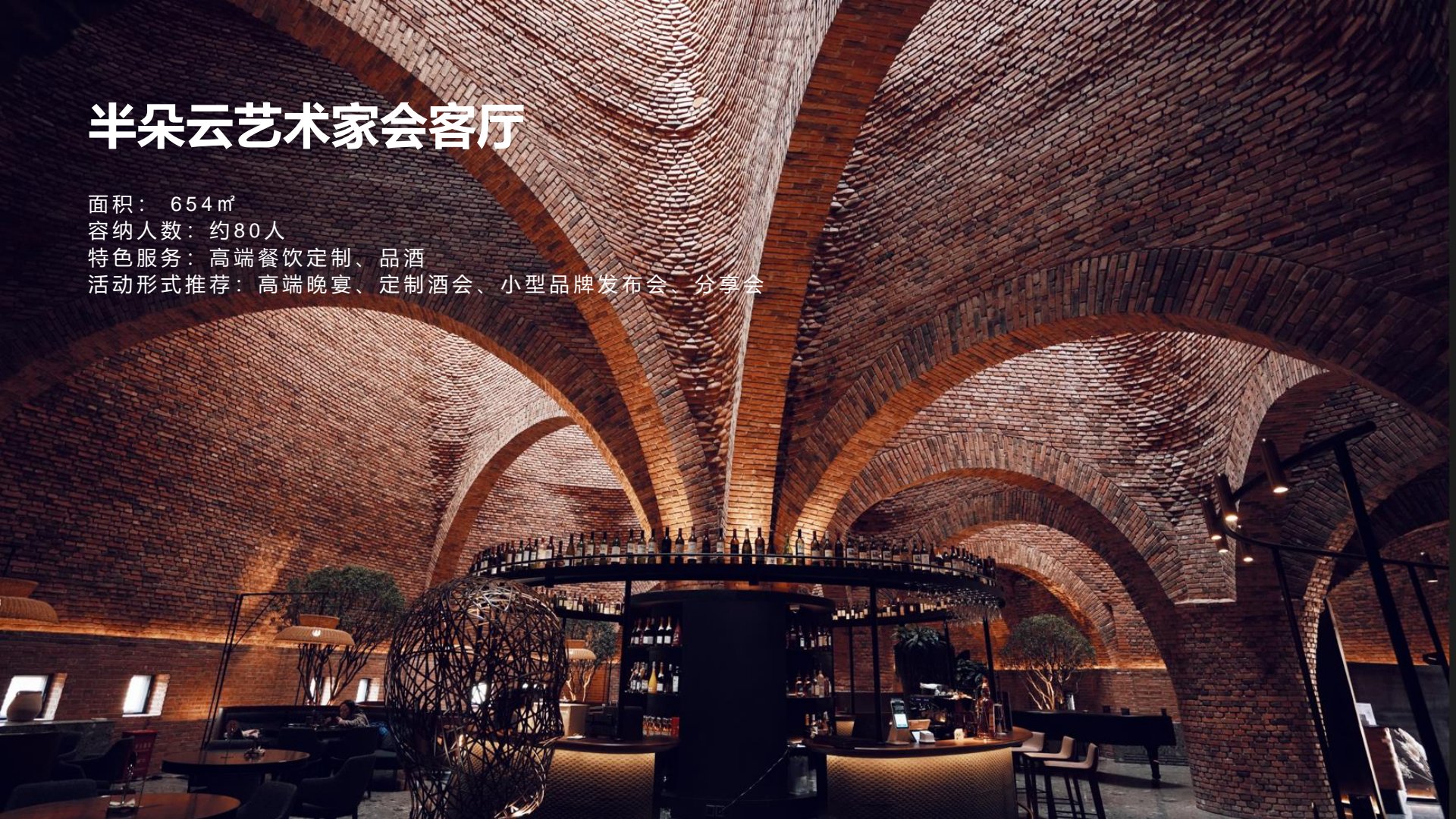
# 半朵云艺术家会客厅

面积：654m<sup>2</sup>

容纳人数：约80人

特色服务：高端餐饮定制、品酒

活动形式推荐：高端晚宴、定制酒会、小型品牌发布会、分享会





# 半朵云艺术家会客厅 – 包厢，容纳约12人







DONGFENGYUN MILE  
庭·野·乐·园·廊



GALLERY  
美·馆·廊  
精品酒店

# 酒店游览地图



酒店正门

到达亭

奇妙之境 (好奇)

泳池

意境之隐 (思考)

中心水景 (林悦瀑布)

万花筒婚礼平台

1栋

2栋

3栋

5栋

6栋

生命之源 (起源)

酒吧

林野之寻 (探索)

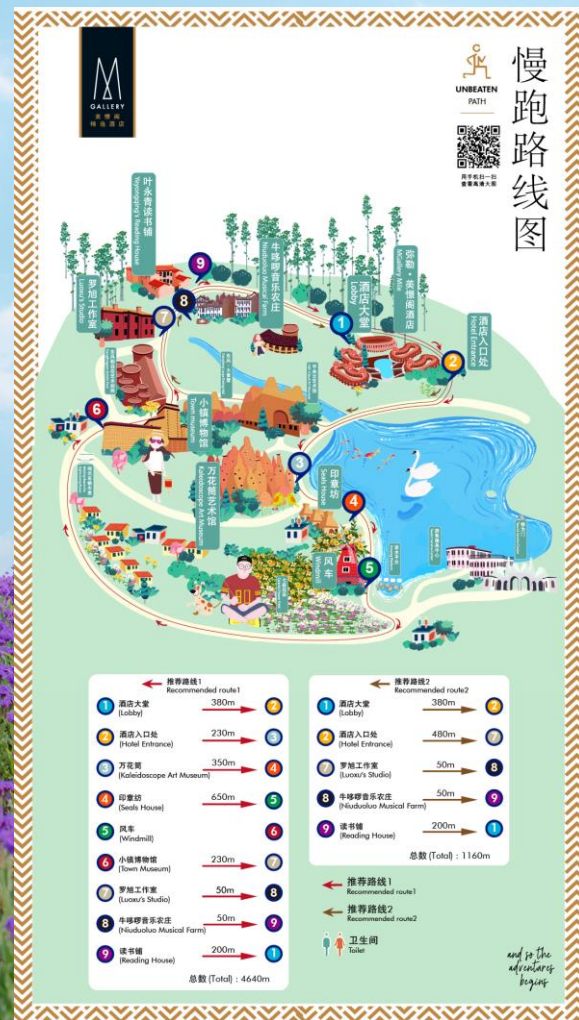
儿童乐园

归然之间 (回归)

酒店入口  
2



# 东风韵景区导览地图





## 丰富目的地活动-半岛乐园

约5分钟路程

定制体验：帆船，山地摩托，卡丁车





## 丰富目的地活动

### 周边游览：

东风韵艺术小镇

毗邻酒店

“云南红”酒庄

车程约10min 6km

湖泉生态园

车程约20min 14km

太平湖森林公园

车程约40min 27km

锦屏山风景区和弥勒寺

车程约30min 23km

可邑小镇

车程约50min 34km

**定制体验：** 红酒庄品酒之旅、难忘瞬间-定制旅拍；

**人文艺术：** 造访建于东风韵小镇内的博物馆、艺术馆、万花筒剧场，参观特色鲜明的建筑群落和艺术街区，参与各类艺术创作、文化交流、论坛、演出等活动；





## 丰富目的地活动

### 周边游览：

抚仙湖	车程约1.4h 122km
石林	车程约1h 高铁17min 76km
元阳梯田	车程约3.5h 236km
罗平油菜花海	车程约1.5h 152km
建水古城和蚁工坊	车程约2.2h 188km
普者黑	车程约2.3h 高铁35min 207km





A nighttime photograph of an outdoor installation. Large, white, illuminated letters spell out 'THE iX' on a platform. To the right, a large, white, illuminated 'M' sculpture stands. In the background, a large, illuminated structure resembling a castle or fortress is visible. The scene is reflected in a body of water in the foreground, which is covered in a layer of mist or smoke. The ground is paved with blue and white tiles.

THE iX

活动案例



# 劳斯莱斯

## SPECTRE大中华区驾乘体验

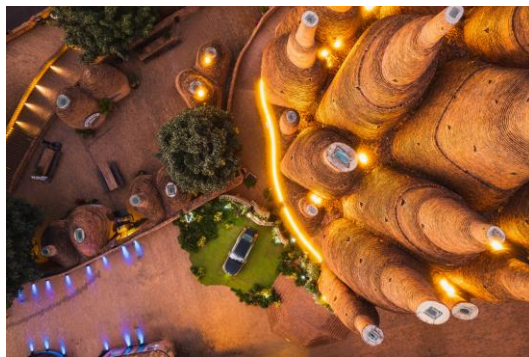


活动名称：劳斯莱斯SPECTRE大中华区驾乘体验

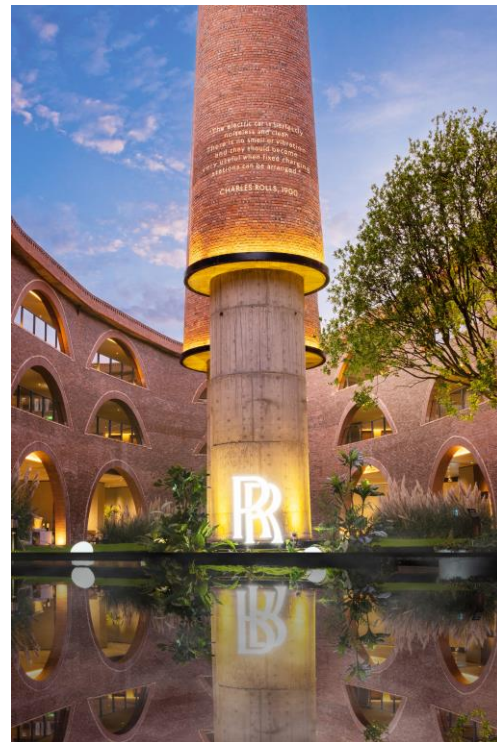
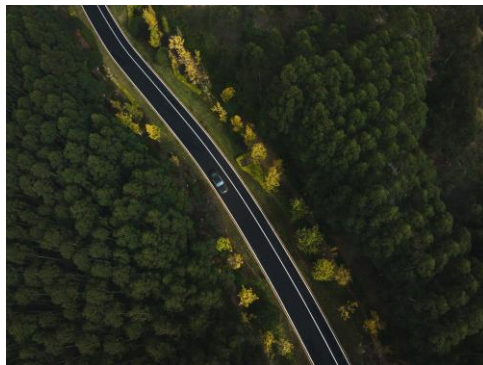
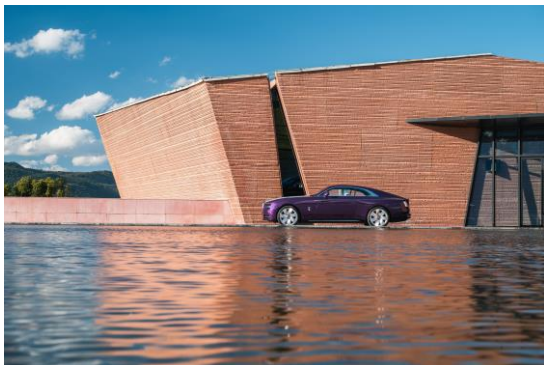
规模：媒体60人，客户90人\*4批

日期：2023年12月11-18日











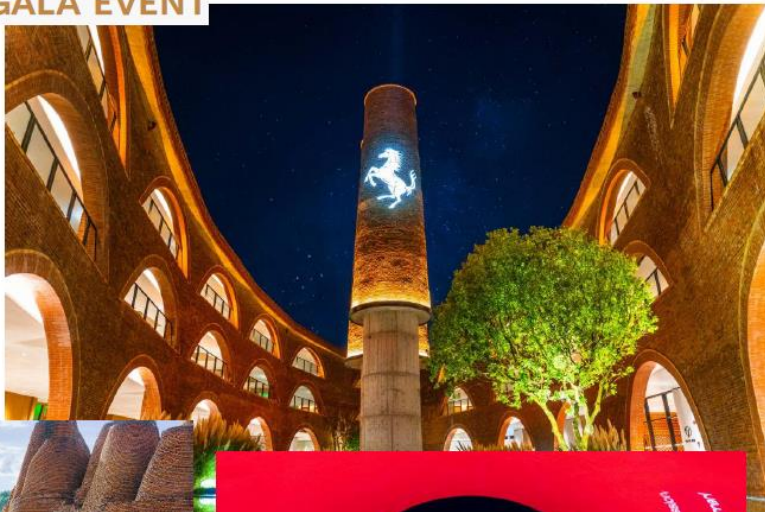
# FERRARI

## VIP CLIENT GALA EVENT

活动名称： 弥勒东风韵夏日秘境视觉之旅

规模： 30人

日期： 2022.9.3-2022.9.4



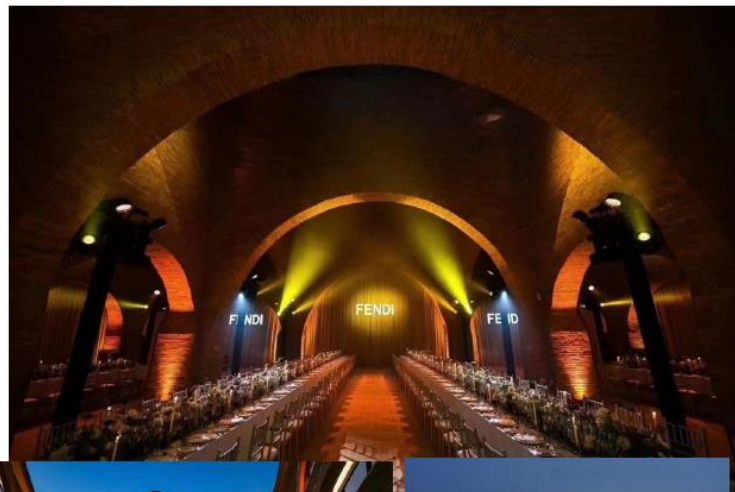






# FENDI

## VIP APPRECIATION DINNER & EXCLUSIVE SALES EVENT



活动名称：芬迪～World of Fendi

规模：400人

日期：2023.4.24-2023.4.28



# PORSCHE

## SALES EXCELLENCE AWARD WORKSHOP

活动名称：保时捷sales workshop

规模：60人

日期：2022.11.1-2022.11.3

东疆滇野 劲势当先

2022 Sales Excellence Award Workshop









# 智己

## LS7上市发布会

活动名称：智己LS7发布会

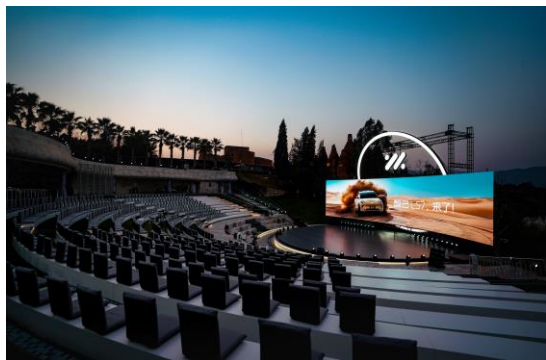
规模：450人

日期：2023.2.8-

2023.2.11









# GUCCI

## TRAINING & TEAM BUILDING

活动名称： 古驰GG Club

规模： 100人

日期： 2022.7-2022.9

M  
GALLERY  
HOTEL  
COLLECTION





# OCTOMORE

## NEW PRODUCT LAUNCH EVENT



活动名称：人头马  
octomore club晚宴  
规模：60人  
日期：2022.10.17-  
2022.10.15





