



CORDIS

SHANGHAI, HONGQIAO

全心 以您为本

康得思酒店品牌

「康得思」一词在拉丁文中意为「心」，寓意酒店以发自内心的热忱，致力于为商务、个人和家庭旅客提供一切以客人为本的服务。

酒店以对细节的精益求精来彰显品牌品质。有别于突显“更优或特殊”之处亦或重塑酒店体验模式，我们拥有热忱与活力，更精于完善，执著于巨细无遗的服务，并坚信每一位莅临康得思的宾客都将最终体验到我们独具匠心的真挚款待。





虹桥天地

2007年，上海市政府决定以虹桥交通枢纽为中心，打造一处完美融合商业、居住和会展的新型商务中心区，占地面积86平方公里，以低碳环保的方式开发建设现代化服务业的上海虹桥商务区构建成型。上海虹桥康得思酒店所在的虹桥天地区域便位于商务区的中心，由购物餐饮中心、写字间、演艺中心和酒店构成，是区内唯一直连虹桥交通枢纽的多功能商务休闲综合体。



上海虹桥康得思酒店

作为中国大陆首家康得思品牌酒店，上海虹桥康得思酒店立于将「知心服务」的品牌承诺传递给所有宾客。

康得思酒店服务的鲜明特征之一是对细节的极致关注。我们通过紧密关怀宾客来实践成功，我们深知如何令宾客喜笑惬意，流连回归。

商务与休闲
之旅的焦点



商务与休闲之旅的焦点



上海虹桥康得思酒店的位置极具战略优势。毗邻众多知名企业集团进驻的商务办公区和世界最大的展览和会议中心。

从酒店底层沿室内走道步行5分钟，即可抵达虹桥火车站和地铁2号线与10号线；距离上海虹桥机场2号航站楼亦仅需步行15分钟；从酒店出发，50分钟车程即可抵达上海浦东国际机场，保障客人可以轻松从这个充满活力的城市出发，同步无间地前往任何国内国际目的地。

在
康得思
心至如归





酒店大堂

在康得思心至如归



酒店致力于为宾客营造至上舒适的入住体验。无论是41平方米舒适温馨的客房，还是162平方米豪华的总统套房，细节处的用心体现在每一间客房设计中。酒店领先一步，携手知名的室内环境处理专业咨询公司Pure Living，为客人呈现了尖端的室内空气净化系统。每位入住客人都可以通过客房内电视屏幕上显示的即时数据，直观而清晰地对比经过空气净化系统处理后室内和室外的空气质量指数，安心体验领先国内其他酒店的纯净室内空气。

在康得思心至如归



主要客房设施：

- ❖ 55寸飞利浦液晶电视
- ❖ 落地窗户
- ❖ JBL 蓝牙收音机时钟与USB充电座
- ❖ 熨斗和熨板
- ❖ 电子保险箱
- ❖ 先进互动数码音响系统
- ❖ 带冰箱的迷你酒吧
- ❖ 有线和无线网络
- ❖ 免费咖啡及茶包供应
- ❖ 免费使用健身房和游泳池
- ❖ 特色甜梦睡床

贵宾会专享礼遇：

- ❖ Nespresso咖啡机
- ❖ 专人办理入住和退房手续
- ❖ 贵宾会酒廊或西悦·驿站享用早餐
- ❖ 贵宾会酒廊提供下午茶及全天精致小食及点心
- ❖ 贵宾会丰富鸡尾酒时段
- ❖ 有线和无线网络
- ❖ 每位宾客每次入住可免费熨烫三件衣物
- ❖ 贵宾会前台可使用复印，打印和扫描机
- ❖ 提供环保电子报刊服务

酒店概况



类别	房型	面积	客房数
高级	高级大床客房	41	115
	高级双床客房	41	59
豪华	豪华大床客房	41	85
	豪华双床客房	41	50
家庭	家庭客房	50	6
景观商务	景观商务客房	41	14
行政	行政大床客房	41	42
	行政双床客房	41	15
行政套房	行政套房	56	9
主席套房	主席套房	162	1
合计			396

- 拥有396间客房与套房（266间大床房；130间双床房）
- 2间大宴会厅（580平方米与440平方米）以及6间多功能厅
- 2间餐厅：西悦·驿站自助餐厅与明阁中餐厅，配备8间包房
- 3间酒廊：大堂吧、行政酒廊与12次方酒吧
- 24小时健身房与水疗中心
- 室外屋顶游泳池



量身定制的
宴会场地





上海大宴会厅与虹桥宴会厅

从位于酒店大堂的独立入口，客人可直接进入下一层超过1600平方米的活动专用场地，包括两个无柱式宽敞大宴会厅——580平方米的上海大宴会厅和440平方米的虹桥宴会厅，均可容纳600位以上宾客。其中，虹桥宴会厅还设有专门的汽车出入口。

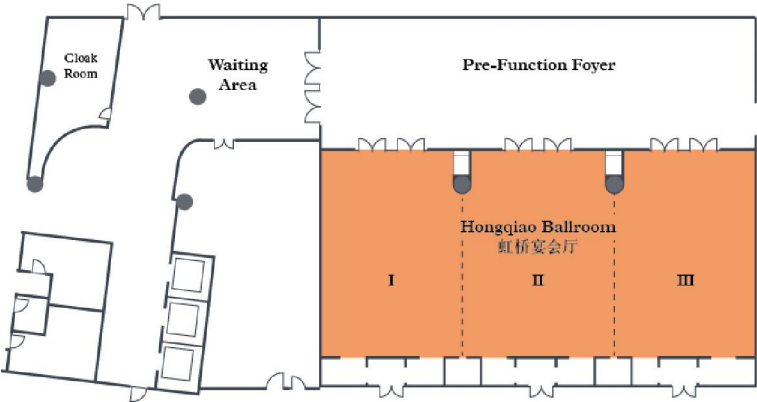
专用会议室

此外，酒店还配备六个带有自然采光的专用会议室，可灵活分隔连通，满足举办宴会、会议、婚礼等不同类型活动的需求。

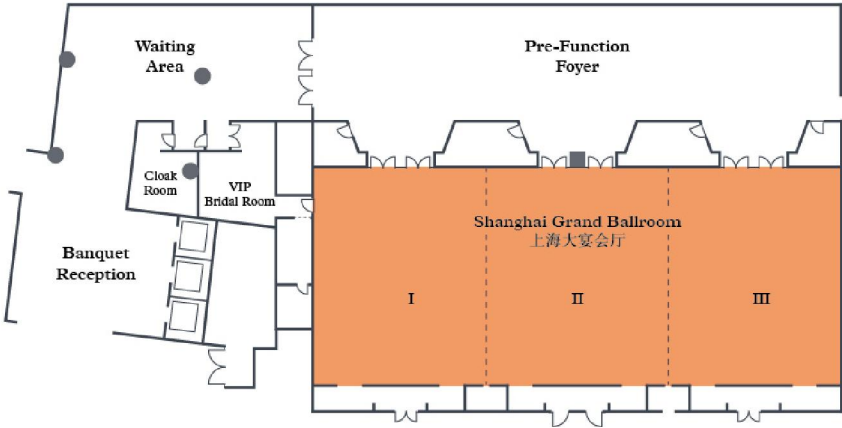


平面图

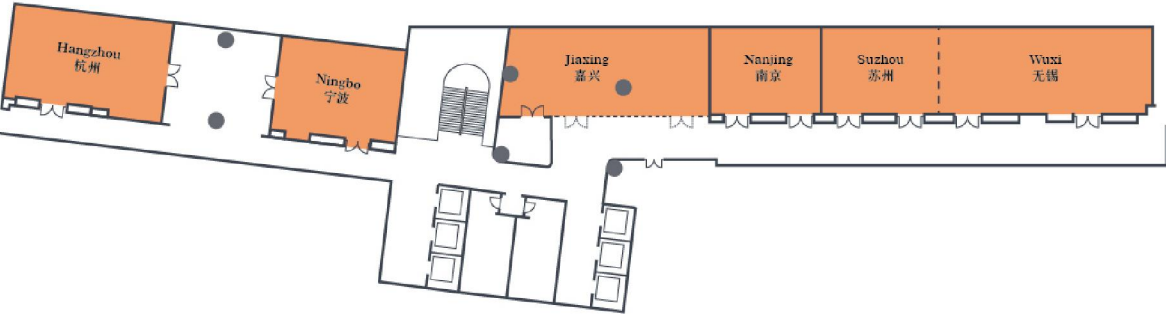
LEVEL G 层



LEVEL I 层



LEVEL 2 层



场地容量

场地	尺寸L*W*H(m)	面积(m ²)	酒会	剧院	宴会	课桌	U型	董事会
1 层								
上海大宴会厅	37*15.5*6	580	600	400	330	300	-	-
上海大宴会厅 I / II / III	12*15.5*6	185	200	120	110	100	48	57
上海大宴会厅 I+II / II+III	24*15.5*6	370	400	240	220	200	78	96
G 层								
虹桥宴会厅	27*16.5*4	440	400	350	270	220	-	-
虹桥宴会厅 I / II / III	9*16.5*4	145	130	110	90	70	39	48
虹桥宴会厅 I+II / II+III	18*16.5*4	290	260	220	180	140	57	72
2 层								
杭州	13.5*8*2.6	110	50	70	55	50	24	30
宁波	10.3*8*2.6	83	40	50	40	36	24	30
嘉兴	18*7*2.6	130	60	60	50	48	18	24
南京	9.3*7*2.6	65	30	50	20	18	24	30
苏州	9.9*7*2.6	69	30	50	20	18	24	30
无锡	18.3*7*2.6	128	60	90	80	42	48	54
苏州+无锡	28.1*7*2.6	197	90	120	100	60	72	78

琳琅丰盛的
美食诱惑





西悦·驿站

集热情和活力于一身的烹饪艺术

踏进洒满温暖阳光的西悦·驿站，便能享用令人喜出望外的环球自助美食。您可以在露天阳台享受阳光，或选择室内雅座，欣赏大厨在充满活力的互动式厨房炮制中西佳肴。西悦·驿站供应早餐、午餐和晚餐，欢迎您前来探索各种地道风味、诱人甜点和清新的季节限定菜式。

明阁

融合纯正粤菜与本地美食

厨艺精湛的明阁大厨优选上等食材精工细作，炮制多款创新粤式珍馐佳肴及上海特色美味，更有朗廷旗下香港米其林二星食府明阁的获奖菜式，让宾客细尝纯正粤菜精髓。餐厅珍藏顶级珍贵佳酿，演绎美酒与创新粤菜的完美搭配，缔造无与伦比的餐飧体验。









12次方

延续美好时光

极具魅力的酒吧位于酒店顶层，毗邻屋顶泳池，可将美丽的城市景色尽收眼底。奉上醇馥幽香的葡萄酒和口感丰富的鸡尾酒，以及品类多样的小食，尽享12次方曼妙时光。

大堂吧

共享欢聚时刻

置身于温馨沁溢的环境，与亲朋、宾客相约而聚，悠享牵引味蕾的甜点与饮品，大堂酒廊是开启欢聚时光的理想首选。





12次方



大堂吧

健身
或
舒缓



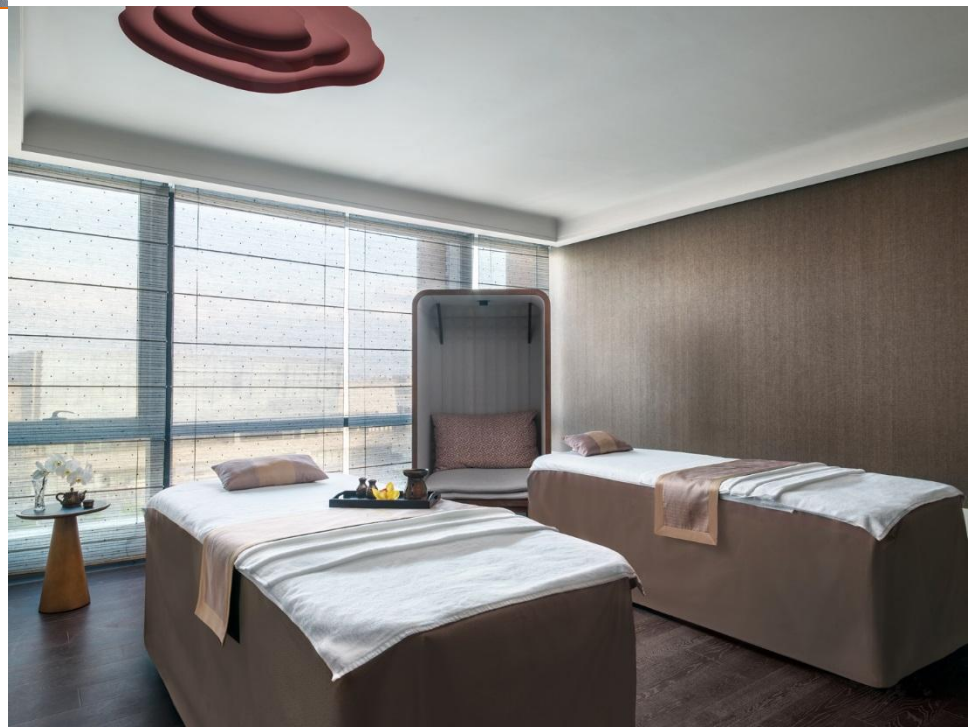


健身

酒店的健身中心设施配备齐全，由位于10楼的健身房和顶楼的屋顶全景泳池组成，帮助宾客重焕活力。

舒缓

与健身房相邻，是专门的水疗中心，为宾客在繁忙的工作与冗长的旅途中寻找理想的平衡，享受安谧舒畅的身心养护。



我们的位置



地址

中国上海市闵行区申虹路333号

邮编201106



CORDIS

SHANGHAI, HONGQIAO

全心 以您为本