



hotel nikko guangzhou
广州日航酒店

广州日航酒店 简介




目录

1. 房间介绍
2. 机场快线
3. 地铁站接送
4. 酒店交通图
5. 酒店餐厅
6. 各种设施
7. 宴会场·会议室
8. 社会餐厅
9. 地铁开通信息



客房介绍①

酒店客房总数量: 400间
 双床房总数量: 190间
 可拆床总数量: 47间

Room Type		Number of Stories/Ridge	Number of Rooms		Bed Size (mm)	Size (m ²)
Superior	King	5F - 11F	74	48	2000×2000	42.0
	Twin		80	40	1200×2000	42.0
Deluxe	King	5F - 11F	59	37	2000×2000	44.0
	Twin		46	23	1200×2000	44.0
Premier	King	5F - 11F	25	15	2000×2000	53.0
	Twin		10	5	1200×2000	53.0
Executive	King	12F,15F	30	27	2000×2000	42.0
	Twin		7	7	1200×2000	42.0
Executive Deluxe	King	12F,15F	25	21	2000×2000	44.0
Executive Premier	King	6F	6	6	2000×2000	53.0
Nikko Apartment	King	5F - 8F,10F,11F	15	9	2000×2000	70.0
Deluxe Suite	King	5F - 11F	7	5	2000×2000	67.0
	Twin		7	4	1200×2000	67.0
Deluxe Suite 	Twin	5F - 8F	4	2	1200×2000	67.0
Premier Suite	King	15F	1	1	2000×2000	118.0
	Twin	12F	1	1	1200×2000	118.0
Executive Suite	King	15F	1	—	2000×2000	156.0
Royal Suite	King	15F	1	1	2000×2000	230.0
Presidential Suite	King	15F	1	1	2000×2000	391.0

Non-smoking room 253 (Floor:6F,8F,10F,11F,12F&East wing of 15F) WiFi and Japanese bidet is available in all guest rooms.

所有房间配备WIFI、日式自动便器



客房介绍②



所有房间配备日本智能坐便器



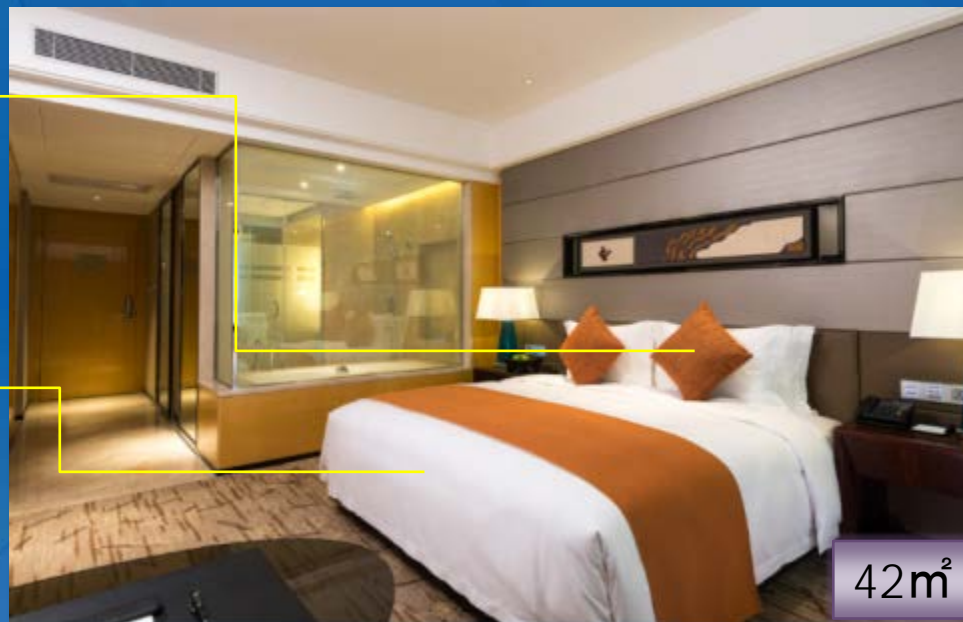
所有房间配备深型浴缸

枕头:

- 高度，硬度可以按照客人的要求进行调整。
- * 多种枕头可选

床垫:

日航标准的席梦思床使用，可以保证客人的快适睡眠。



42m²

※照片是基础房型的高级房



机场穿梭巴士



线路名称: 机场快线 8号A线
 价格: 32元/单程
 距离: 37.4km (约50分钟)

广州白云国际机场
 BaiYun Airport



广州日航酒店
 Hotel Nikko Guangzhou



 机场快线8号A线发车时刻表 Airport Shuttle Bus Schedule 空港リムジンバス 時刻表			
从酒店至白云机场 From hotel to Baiyun Airport	从白云机场至酒店 From Baiyun Airport to hotel		
5:50	T2 Terminal T2	T1 A区 Terminal T1A	T1 B区 Terminal T1B
6:50	8:30	8:35	8:40
7:50	9:30	9:35	9:40
9:10	11:10	11:15	11:20
10:30	12:30	12:35	12:40
11:50	13:50	13:55	14:00
13:10	15:10	15:15	15:20
14:30	16:30	16:35	16:40
15:50	17:50	17:55	18:00
17:10	19:00	19:05	19:10
18:30	20:10	20:15	20:20
19:50	21:10	21:15	21:20

机场快线下车点
 Airport Drop Off Point
 空港到着エリア
 白云机场T2/T1
 Terminal - Gate No.T2/T1
 白云空港ターミナル No.T2/T1 ゲット
 T1航站楼 (国际与国内抵达)
 Terminal T1(International & Domestic Arrival)
 空港ターミナルT1 (国际線と国内線到着)
 A10 出口改乘 Gate B11 出口改乘
 ナケットセンター A10ゲート ナケットセンター B11ゲート
 A12 出口上车 Gate B12 出口上车
 Gate A12 Bus stop Gate B12 Bus stop
 バス乗り場 A12ゲート バス乗り場 B12ゲート

T2航站楼 (国际与国内抵达)
 Terminal T2(International & Domestic Arrival)
 空港ターミナルT2 (国际線と国内線到着)
 机场快线售票处 一楼西客运站
 Airport shuttle ticket office in 1F west passenger station
 空港シャトルバス チケットオフィス
 西旅客ターミナル 1階
 * 以上時刻表は前年10月1日現在の実況に基づき、
 * The ticket office and bus stop location might change according
 to the airport shuttle bus company actual situation.
 * 上記のバス乗り場及びチケットセンターの時刻は空港
 リムジンバスの実況状況によります。

售票价格 Ticket Price 運賃
 RMB 32 : 成人/ Adult/ 大人 (平时价格)
 RMB 16 : 儿童/ Children (平时价格)
 子供 (1.2M - 1.5M)

高塘石地铁站穿梭巴士接送



地铁6号线
高塘石地铁站
工作日15往返/天
(周末9往返/天)

地铁6号线高塘石站时刻表

酒店至高塘石地铁口穿梭时刻表 Hotel Nikko Guangzhou to Gaotangshi Metro Station Bus Schedule

广州日航酒店 Hotel Nikko Guangzhou	高塘石地铁口 Gaotangshi Metro Station
9:30	9:40
11:30	11:40
14:00	14:10
19:00	19:10
21:30	21:40

* Pick up and drop off point: Nearby 494 Bus Station (Gaopu Road North)
上下客点: 494公交车站 (高蒲路北) 附近

Remarks 备注:

- This shuttle bus service is only for hotel guests and staff.
穿梭巴士只限于酒店客人和酒店员工。
- Please show room key card or reservation confirmation letter upon getting onto the bus.
上车后, 需出示房卡或预订确认函。
- Non-hotel guest will subject to a transportation.
非酒店客人谢绝上车。
- Seats are available on first-come-served basis.
所有座位以先到先得的原则分配。



1001 Hakowai Road, Tsim Sha Tsui, Hong Kong 91000 P.R. China
1001 广东路, 香港 91000 P.R. China
Tel: (852) 2211 8888 Fax: (852) 2211 8888 Email: info@nikkogz.com.hk www.nikko.com

广州日航酒店交通贴士：



1. 公交车站：天河软件园管委会
901A（天河智慧城核心区总站 - 花城广场西总站）
901（岑村总站- 联和总站惠联路）
774（地铁车陂南站总站--天河智慧城核心区总站(高唐)站）
494（科学城总站 - 天河客运站总站）
494A（科学城南部分场总站 - 天河客运站总站）
497（黄村总站 - 渔沙坦总站）
581（黄埔客运站总站 - 长福路总站）
776（科学城路口总站 - 广州东站汽车总站）
902（东圃总站 - 岑村总站）
903（地铁三溪站总站 - 天河智慧城核心区总站）
355（黄埔体育中心总站 - 天河智慧城核心区总站）
B4（广仁路总站 - 天河智慧城核心区总站）



2. 公交车站：华观路东站
78A（天河智慧城核心区总站-东山广场总站）
582班车（海珠客运站总站- 起云路总站）
3. 地铁站
高塘石地铁站B出口 转 公交车（494、497、901路）到“天河软件园管委会”。
或乘坐酒店至高塘石地铁口穿梭巴士（请参阅穿梭巴士时刻表）。
黄村地铁站E出口 转 公交车（497、902、903、B4、夜38路）到“天河软件园管委会”

酒店电话：020-6631 8888
市场销售部电话：020-6631 5056

酒店餐饮的介绍①



贝拉诺全天候餐厅：

早餐：06：30~10：00

午餐：12：00~14：30

晚餐：18：00~21：30

置身于温馨愉悦的氛围中，贝拉诺全天候餐厅为有品位的食客提供各类本地及国际特色美食。



桃李酒家：

午餐：11：30~14：30

晚餐：17：00~22：00

周末早茶：08：30~14：30

这里的精致粤菜可经历最挑剔的味蕾挑战。多种可供选择的美食带领您享受特殊的烹调体验，令人难以忘怀。



弁庆日本料理.铁板烧：

午餐：11：30~14：30

晚餐：18：00~22：30

尊贵的日式餐厅提供正统的日本美食，可口的寿司及铁板烧。

酒店餐饮的介绍 自助餐②

贝拉诺全天候餐厅
提供自助早餐，午餐、晚餐
总座席数198位。

可容纳团队用餐人数：800人

大众点评：小新塘美食热门榜第1名
(2019.2.18)



广州日航酒店贝拉诺自助西餐厅

¥235/人

自助餐 小新塘

<100m

「广州自助餐评价榜」第1名 晚上有歌手现场表演



西餐厅平面图



酒店餐饮的介绍 中餐③

中国料理・桃李

「食在广州」精致的粤菜为您服务。

每周末早上8:30开始提供广东特色【飲茶】

可举行50人，100人的宴会。

大众点评：“广东十大名厨”之一徐师傅坐镇
(2019.11.01)



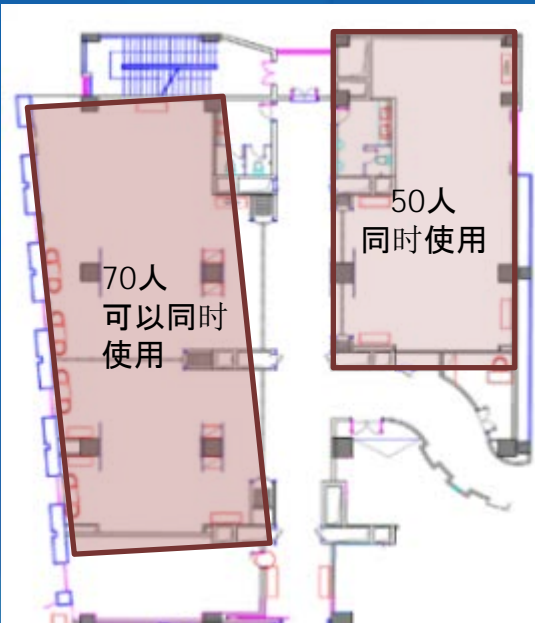
广州日航酒店桃李酒家

★★★★ ¥179/人

粤菜馆 车陂/东圃

广州十大名厨之一的徐师傅坐镇

<100m



CHEF Rocky

弁慶日本料理・铁板烧

从铁板烧到寿司吧台，还可以为您准备榻榻米的包房。

日本人厨师长会给您提供地道的日本寿司料理，和接待客人用的怀石料理。

総座席数：90人

大众点评：车陂/东圃环境榜、服务榜排名第2名（2019/2/18）



广州日航酒店弁慶日本料理铁板烧

¥ 548/人

日本料理 车陂/东圃

<100m

厨师来自日本

车陂/东圃美食评价榜第1名



酒店餐饮的介绍 日泉吧⑤

Fountain
STEAK & BAR
日泉吧

日泉吧

置身静逸的环境品尝酒饮，顶级牛排与小食，举行商务会议，也可在此肆意尽享夜的魅力。总坐席数51位。



酒店设施的介绍①



屋外泳池 6:00~22:00
※住客免费使用



健身房
6:00~22:00
设有各种健身器材。
桑拿，蒸气室完备
※住客免费使用



日航花园
6:00~22:00
15,000m²庭园。
可以举行各种聚会活动



酒店设施的介绍②



ATM/充电宝租借机
24小时开放



酒店一楼酒庄
9:00-22:00
提供各式红酒购买，任君选择。



酒店设施的介绍③



酒店三楼美容美发店

10:30~20:00

日本发型师为您提供中日式洗剪吹，烫、染头。



酒店三楼SPA

10:00~03:00

专业的SPA让您全身心得到调整与放松。



酒店三楼大茶园

13:30~22:00

提供茶叶购买、茗茶品尝、茶艺课程。



酒店设施的介绍④



酒店一楼服装定制
专注手工定制，活出自己的自信范
9:00-22:00



数码国际KTV
19:00~2:00
为您和朋友提供一个欢快的聚会场所。

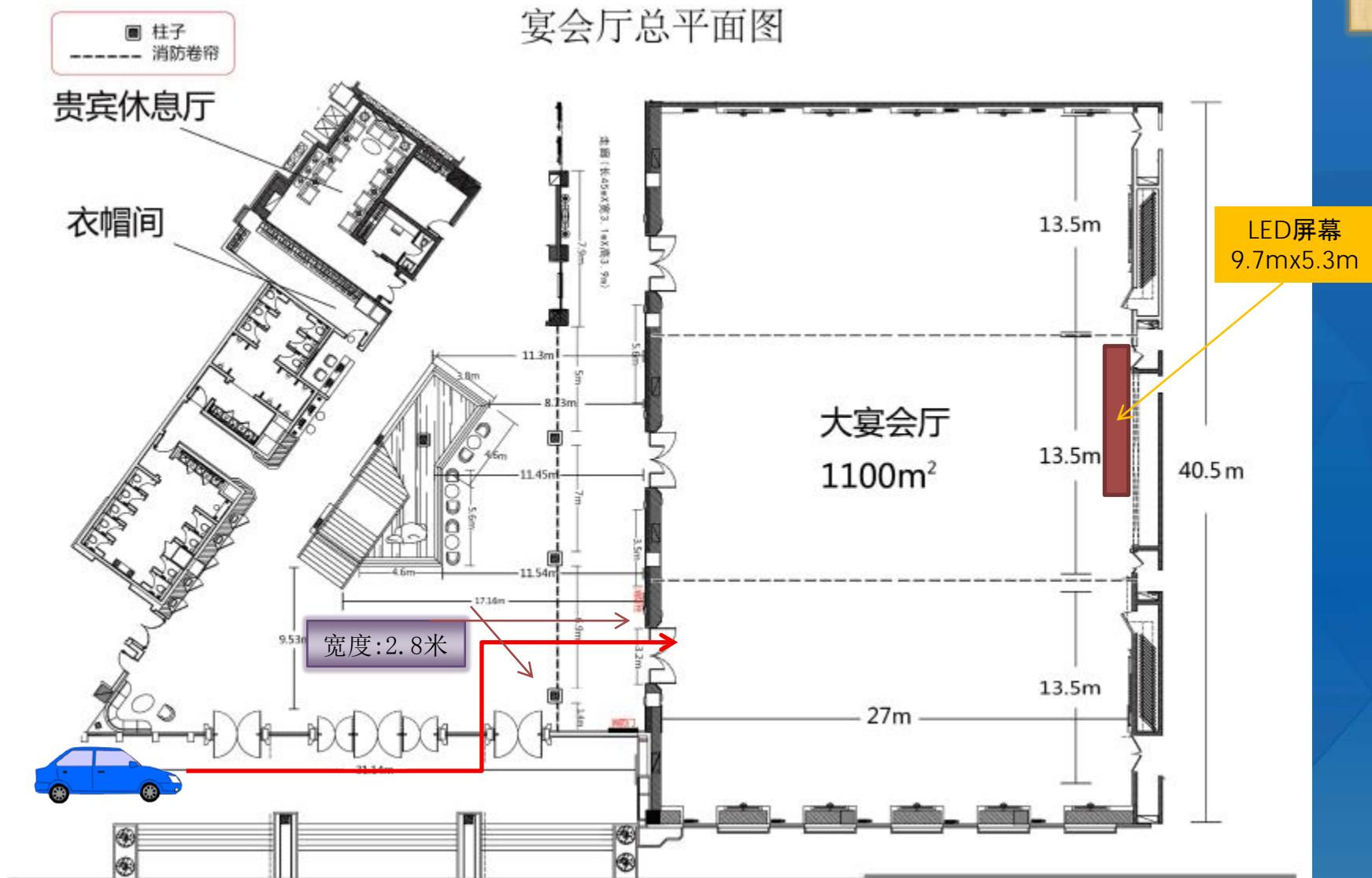


宴会厅，会议室的介绍①

	面积	宽	横	高	课桌式	圆桌式	电影式
大宴会場	1100m ²	27.1m	40.5m	7.5m	800	600	1300
大宴会場1/3	367m ²	27.1m	13.5m	7.5m	250	180	400
欧泊厅	120m ²	20位 沙发摆设					
玛瑙厅	62m ²	7.9m	6.4m	3.5m	24	20	54
水晶厅	66m ²	7.9m	6.8m	3.5m	24	20	54
翡翠厅	70m ²	7.9m	6.8m	3.5m	36	30	66
钻石厅	157m ²	7.9m	8.2m	3.5m	董事会 20位 圆桌式		
珊瑚厅	194m ²	22m	8m	3.5m	100	100	150
珍珠厅	194m ²	22m	8m	3.5m	100	100	150

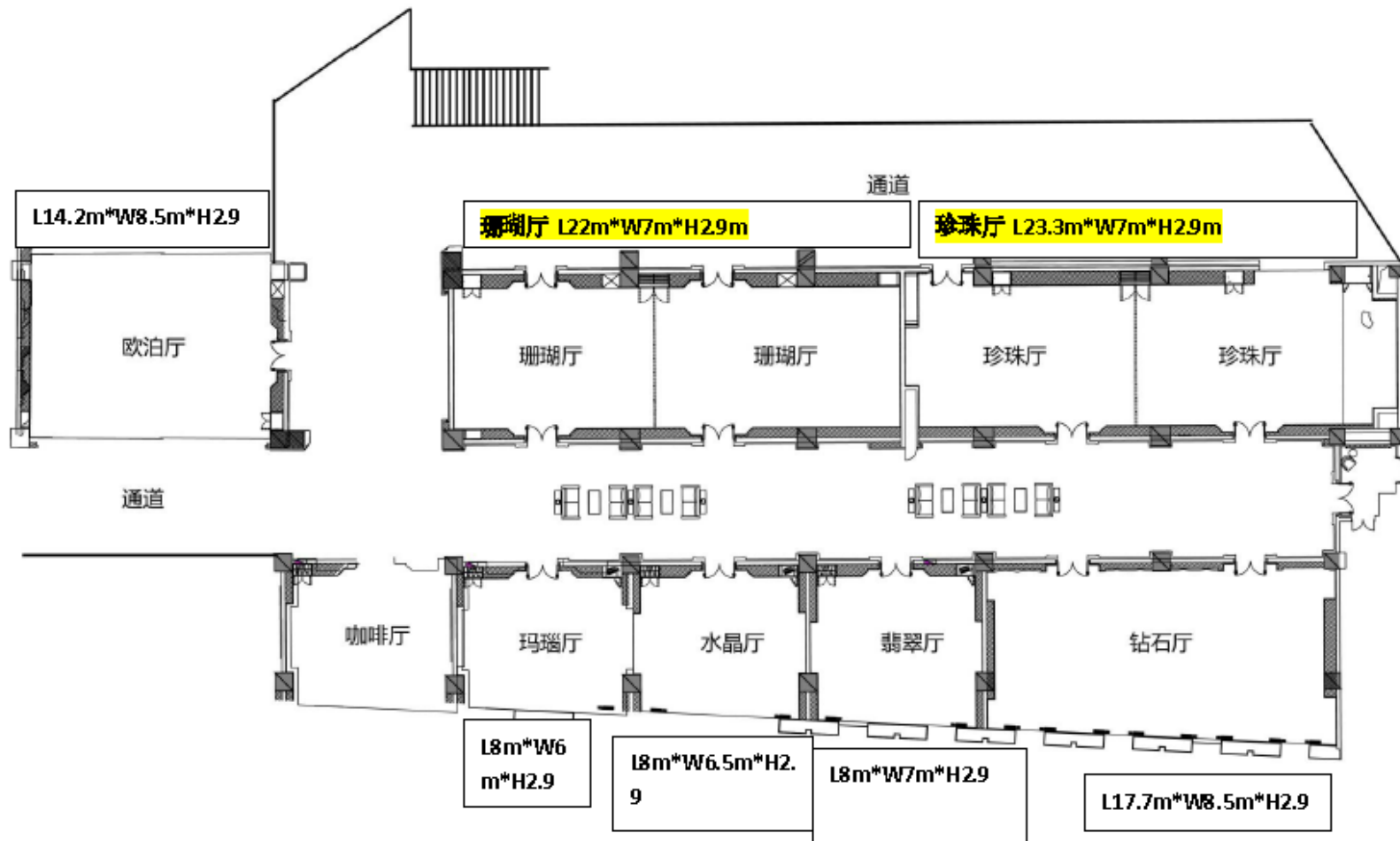
宴会厅，会议室的介绍②

宴会厅平面图(1F)



宴会厅，会议室的介绍③

宴会厅平面图(2F)



宴会厅，会议室的介绍④



1层 大宴会厅
圆桌最大700名利用可能，LED 438寸大显示屏



1层 宴会厅Ⅲ
课桌式会议
可坐250名



1层 VIP休息室
适合贵宾休息及宴会化妆室
可坐10名



1层 大宴会厅 Foyer
适合各式宴会装饰区域

宴会厅，会议室的介绍⑤



2层 珊瑚厅
剧院式会议
可坐150名



2层 翡翠厅
回字型会议
可坐20名

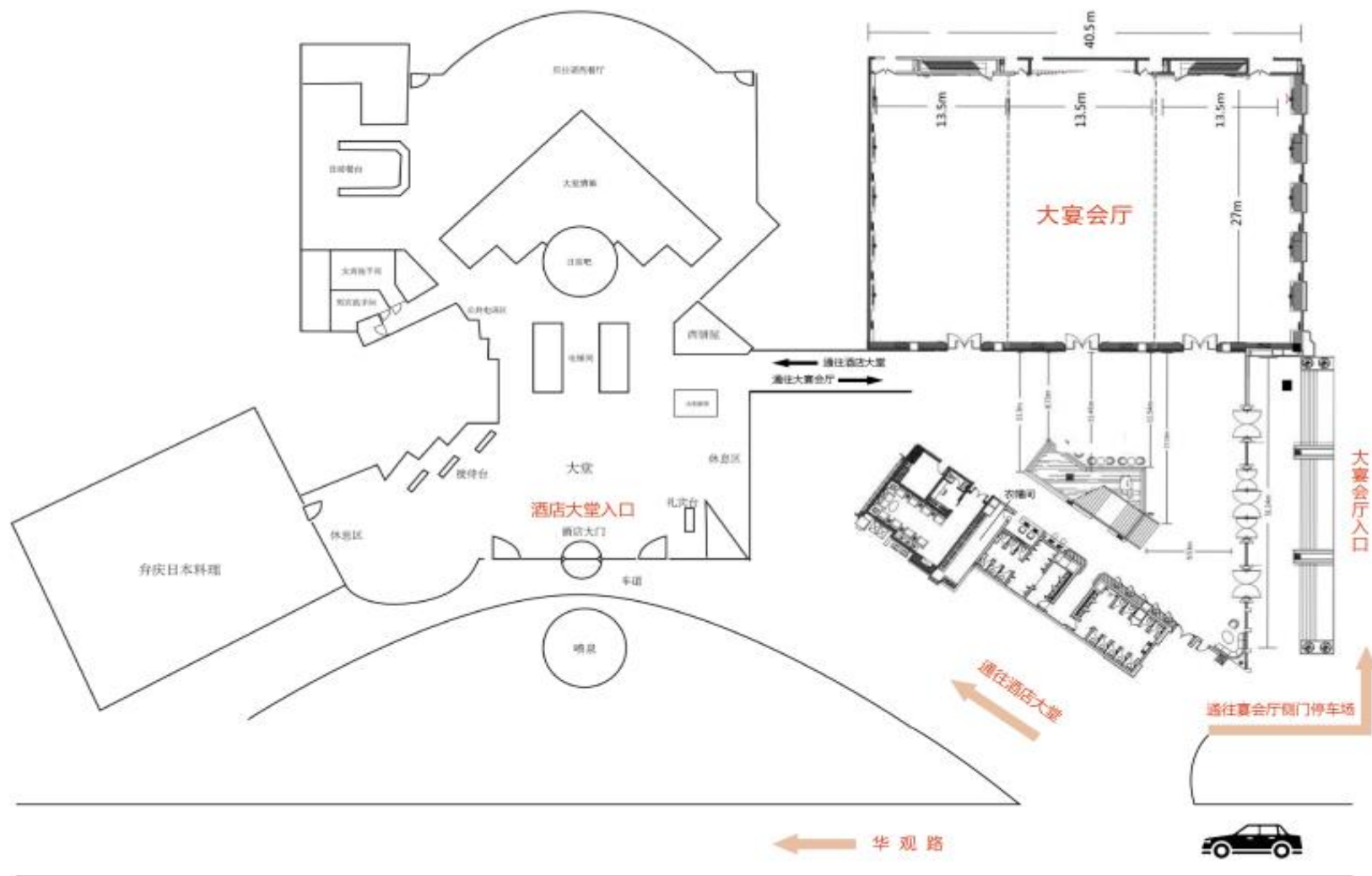


2层 钻石厅
适合董事会议
可坐20名



2层 欧泊厅
适合调印式等会议

酒店进车图



地铁21号线规划及开通时间

广州地铁
Guangzhou Metro

21 号线
Line 21



地铁21号线
天河智慧城站
怎么去珠江新城？

1. 在地铁21号线天河智慧城站乘坐**5站**到员村站换乘5号线
2. 在员村站乘坐 5号线 往窖口方向**3站**到珠江新城
预计时长**30分钟**

广州日航酒店周边美食地图



地铁21号线 天河智慧城站
步行15分钟到达广州日航酒店
预计2019年12月28日全线开通

周边聚集企业，核心群体的主要65所高校科研院所，以及网易新总部、中国移动南方基地等2500多家知名企业，特征是年轻、独特、有个性！