



INTERCONTINENTAL®

XIAMEN

厦门海景洲际®酒店

厦门 | 海上花园 | 千面之城 | 鹭岛

会展 | 商务 | 旅行



深入洞悉，知行厦门

风姿绰约的“海上花园”——厦门，位于福建省东南端，是中国的经济特区及东南沿海重要的中心城市、港口及风景旅游城市。这里拥有着世界文化遗产、第一批国家5A级旅游景区——鼓浪屿，以及五缘湾湿地公园、胡里山炮台、南普陀寺、厦门园林植物园等旅游胜地，是您厦门之行不可错过的精彩。



风景名胜

鼓浪屿

厦门最富盛名的名胜景点。鼓浪屿以其自然风貌，古迹，以及各式各样的建筑闻名遐迩，同时，也因其声誉和音乐历史被称为‘音乐家摇篮’和‘音乐之岛’而广为人知。

岛上可步行或乘坐电瓶车游览全岛美景。鹅卵石街道旁林立着咖啡馆与文创小店，街头艺术随处可见。在探索岛内奥秘之后，伴着落日漫步于沙滩，品尝本地海鲜和美酒，饱览古典浪漫的欧式建筑，充分享受这份舒适惬意。



风景名胜

钟鼓索道

厦门钟鼓索道位于国家4A级风景名胜区——厦门园林植物园的西侧（钟鼓山隧道），全长1000多米，缆车景区内树木葱葱，高低错落有致，山上怪石嶙峋，景色别有洞天，是厦门岛内难得的天然大氧吧。您稳坐高空、无须挪步即可俯瞰：南普陀、鼓浪屿岛、厦门城市建筑群、鸿山古寺、万石植物园、金门列岛等...



风景名胜

南普陀寺

位于厦门岛东南部，毗邻厦门大学，占地面积25.8万平方米。始建于唐朝末年，因其供奉观世音菩萨，与浙江普陀山观音道场类似，又在普陀山以南而得名“南普陀寺”，为闽南佛教胜地之一。

寺内主要建筑有天王殿、大雄宝殿、大悲殿、藏经阁等。两旁有钟鼓楼、禅堂、客堂、库房，另有闽南佛学院，佛教养正院，寺前有放生池，寺后近年新建“太虚大师纪念塔”。整座寺院气势宏伟，错落有序。

南普陀寺为汉族地区佛教全国重点寺院、福建省第六批省级文物保护单位、厦门八大风景区之一，免费对外开放。



风景名胜

厦门园林植物园

俗称“万石植物园”，位于厦门岛东南隅的万石山中，背靠五老峰、南普陀寺、厦门大学，紧邻中山路商圈，是国家首批4A级旅游景区。始建于1960年，占地4.93平方公里，是福建省第一个植物园，集植物景观、自然景观、人文景观于一体。厦门园林植物园亦是省、市和国家级科普教育基地、福建省首批环境教育基地与保护母亲河生态教育基地。



风景名胜

环岛路

厦门著名的环岛路从五缘湾起，经会展中心、胡里山炮台至轮渡码头，全长43公里，连接了国际会议中心、会展中心和众多景点：观音山、椰风寨、“一国两制，统一中国”标牌、海韵台、曾厝垵、厦门大学、南普陀、沙坡尾等。环岛路自然风光秀丽，被誉为世界上最美的自行车赛道，每年的国际马拉松与铁人三项赛也在环岛路上举办。

厦门海景洲际酒店正好位于这两项赛事的起点。



周边玩乐

观音山梦幻海岸

位于厦门岛的东海岸，距离酒店约5分钟车程。度假区包含梦幻世界乐园、梦幻水世界乐园、无敌黄金海岸、梦幻海洋滨海游乐、滨海旅游度假酒店、闽台特色主题街、文化演艺中心等七大主题。其中作为海西最大的滨海欢乐王国，梦幻世界乐园带领游客走进异彩纷呈的童话世界，惊险游乐体验、国际风情演艺、儿童科普教育集于一体。



周边玩乐

闽南大戏院

位于酒店北侧，距酒店仅3分钟步行距离。剧院外形独特，彰显浓郁闽南韵味，半开放式的玻璃幕墙增强了剧场的采光效果及建筑空间感。

闽南大戏院常年承办国内外知名艺术家与全球顶级艺术院团的精彩演出。



周边玩乐

跑跑卡丁车

厦门跑跑卡丁车俱乐部位于厦门美丽的观音山旅游区，是由台湾专业团队创办的卡丁车运动交流基地，也是厦门专业的卡丁车运营培训中心，距离酒店仅5分钟车程。

卡丁车操作简便，戴上防护头盔和手套，便可驰骋赛场，感受风驰电掣与热血沸腾。



交通便利



厦门与121个城市开通直飞航线，其中国内航线93条，国际及地区航线28条，包括香港、澳门、台北、阿姆斯特丹、悉尼、墨尔本、温哥华、洛杉矶、西雅图、东京、大阪、首尔、宿务、马尼拉、暹粒、金边、吉隆坡、曼谷、普吉岛、巴厘岛等地。与周边城市交通以高铁为主。厦门岛内出行方式则可选乘地铁、BRT、公交、公用自行车等，交通十分便捷。

作为厦门首家洲际品牌酒店，厦门海景洲际酒店坐落于厦门新兴国际金融中心，靠近风景优美的环岛路海岸线，步行可达厦门国际会议中心、JFC品尚中心及海滩，距离高崎国际机场12公里、厦门火车站10公里，交通便捷，拥有优越的地理位置。

厦门海景洲际酒店以卓越的品质，为会议、会展团队、高端商务及家庭休闲客人提供专业热情的服务，令宾客尊享“洲际人生”的同时，体会“知行厦门”的惬意。



酒店位置

- 距厦门国际会议中心100米
- 距闽南大戏院100米
- 距海峡大剧院100米
- 距厦门国际会展中心250米
- 距JFC品尚中心400米
- 距厦门高崎国际机场 12 公里，约20分钟车程
- 距厦门火车站（市内）10 公里，约20分钟车程
- 距厦门火车北站（集美）25 公里，约40分钟车程



酒店客房及套房

291间宽敞明亮的豪华客房及套房，能够满足宾客多样化入住需求。所有客房均配有全景落地窗，景观视角绝佳，可俯瞰城市的旖旎风光，绝大多数客房还可远眺对岸小金门岛，拥揽绝美的厦门海景，享海天一色。此外，每间客房均配备智能客房管理系统及互动电视系统等各类设施设备，为宾客全方位打造舒适便利的入住空间。



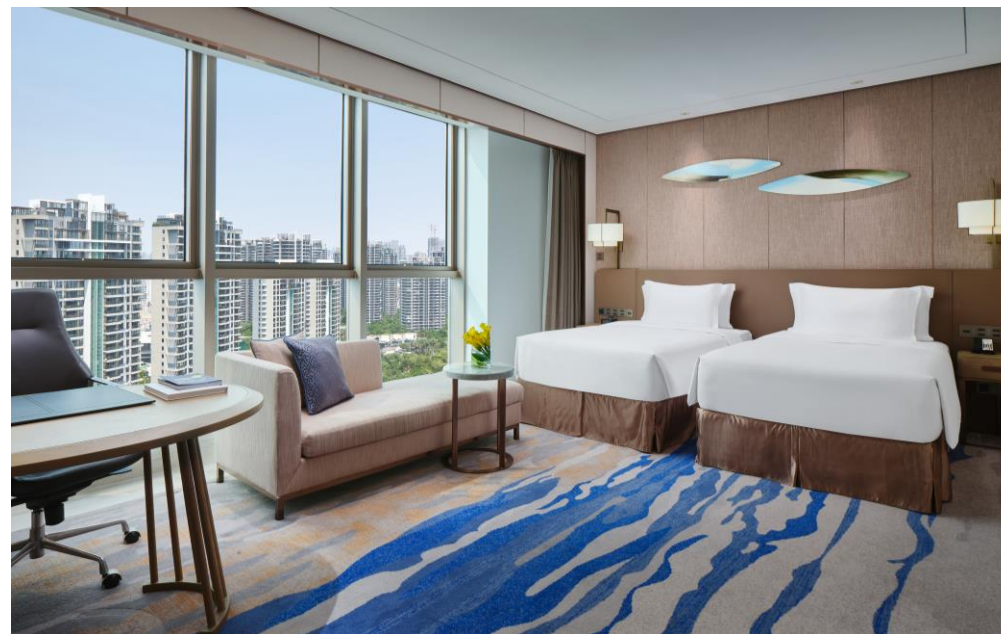
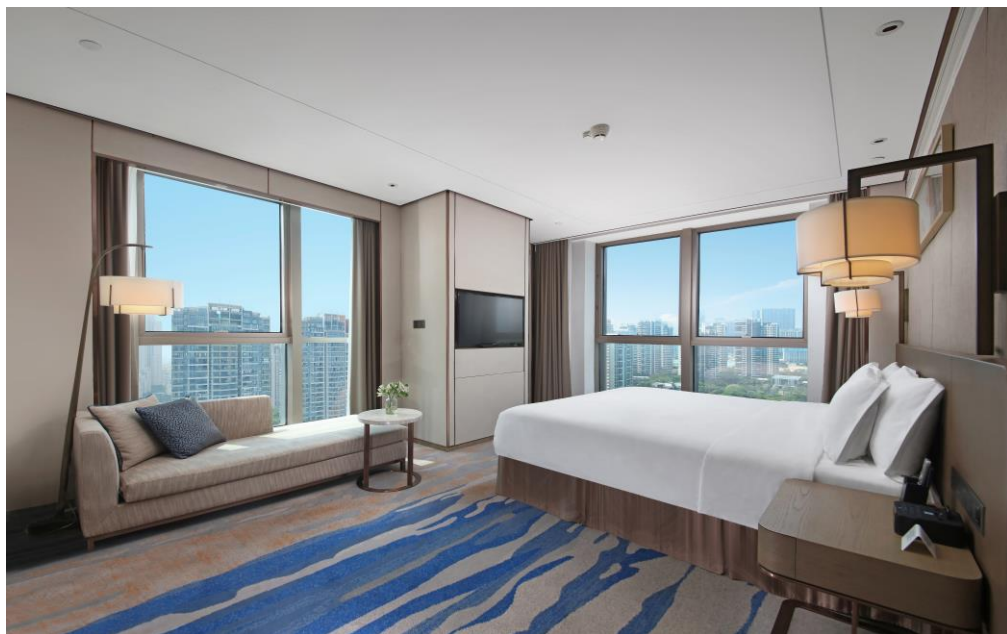
酒店客房及套房

房型	面积	数量
洲际豪华房	45m ²	56
洲际海景房	45m ²	141
洲际行政房	45m ²	39
洲际行政豪华房	65m ²	15
洲际高级套房	70m ²	18
洲际豪华海景套房	72m ²	19
洲际超豪华套房	90m ²	2
洲际总统套房	280m ²	1
总计		291间/套



洲际豪华房

- 45平米经典现代设计风格的宽敞空间
- 提供豪华舒适的特大床或两张单人床
- 优质尊贵的美国品牌床上用品
- 德国卫浴品牌杜拉维特
- 高端品牌沐浴产品
- 43寸大屏幕液晶电视



- 无线及有线高速网络
- USB充电接口
- 办公用品、笔、信纸
- 吹风机、电熨斗、保险箱、便捷式晾衣绳
- 迷你吧酒水
- 24小时客房送餐服务

洲际海景房

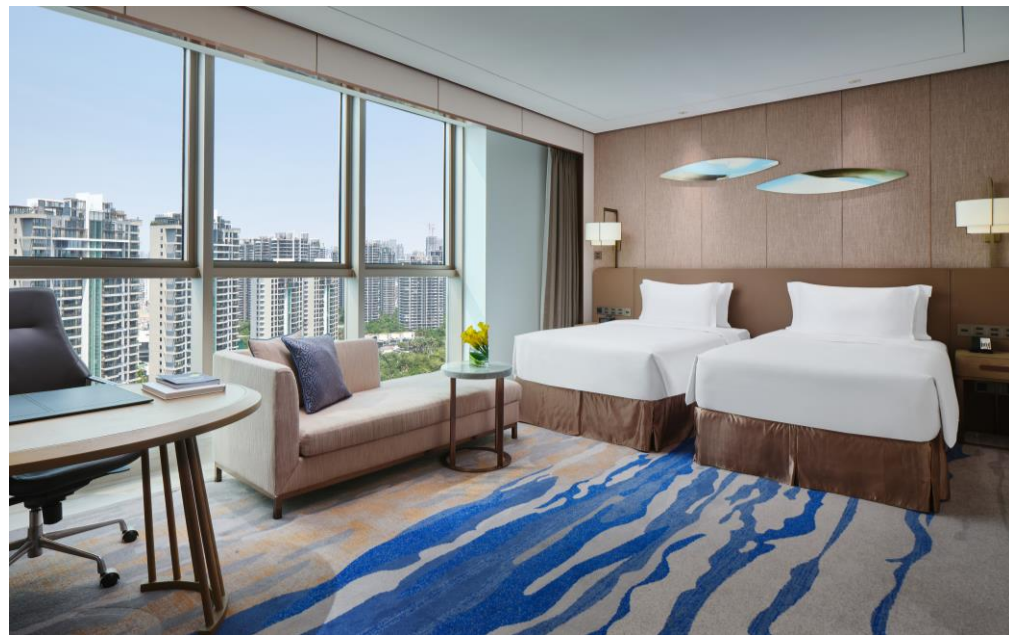
- 无敌海景
- 45平米经典现代设计风格的宽敞空间
- 提供豪华舒适的特大床或两张单人床
- 优质尊贵的美国品牌床上用品
- 德国卫浴品牌杜拉维特
- 高端品牌沐浴产品
- 43寸大屏幕液晶电视



- 无线及有线高速网络
- USB充电接口
- 办公用品、笔、信纸
- 吹风机、电熨斗、保险箱、便捷式晾衣绳
- 迷你吧酒水、小吃
- 24小时客房送餐服务

洲际行政房

- 45平米经典现代设计风格的宽敞空间
- 提供豪华舒适的特大床或两张单人床
- 优质尊贵的美国品牌床上用品
- 德国卫浴品牌杜拉维特
- 高端品牌沐浴产品
- 43寸大屏幕液晶电视



- 尊享洲际行政俱乐部精致早餐、下午茶与晚间鸡尾酒
- 无线及有线高速网络
- USB充电接口
- 办公用品、笔、信纸
- 吹风机、电熨斗、保险箱、便捷式晾衣绳
- 迷你吧酒水
- 24小时客房送餐服务

洲际行政豪华房

- 无敌海景
- 65平米经典现代设计风格的宽敞空间
- 优质尊贵的美国品牌床上用品
- 德国卫浴品牌杜拉维特
- 高端品牌沐浴产品
- 43寸大屏幕液晶电视
- BOSE音响系统
- 雀巢胶囊咖啡机
- 尊享洲际行政俱乐部精致早餐、下午茶与晚间鸡尾酒
- 无线及有线高速网络
- USB充电接口
- 办公用品、笔、信纸
- 吹风机、电熨斗、保险箱、便捷式晾衣绳
- 迷你吧酒水、小吃
- 24小时客房送餐服务



酒店宴会及会议

秉承“洲际行家会议”理念，酒店以灵活多样的场地布局、先进高端的视听设备、全方位的卓越服务，确保您会务活动尽善尽美。酒店拥有近2,000平方米的宴会及会议场地，1间910平方米无柱可分割大宴会厅，配备有75平方米LED大屏，1间468平方米的可分割小宴会厅，以及6间多功能会议室，面积从59平方米至190平方米不等。无论是西式套餐，还是传统中式宴会，亦或是董事会议、培训会、产品发布会等，我们的宴会会议销售和服务团队都将为您提供独具特色的定制服务，超越您的期望，为您带来难忘的“洲际行家会议”体验。

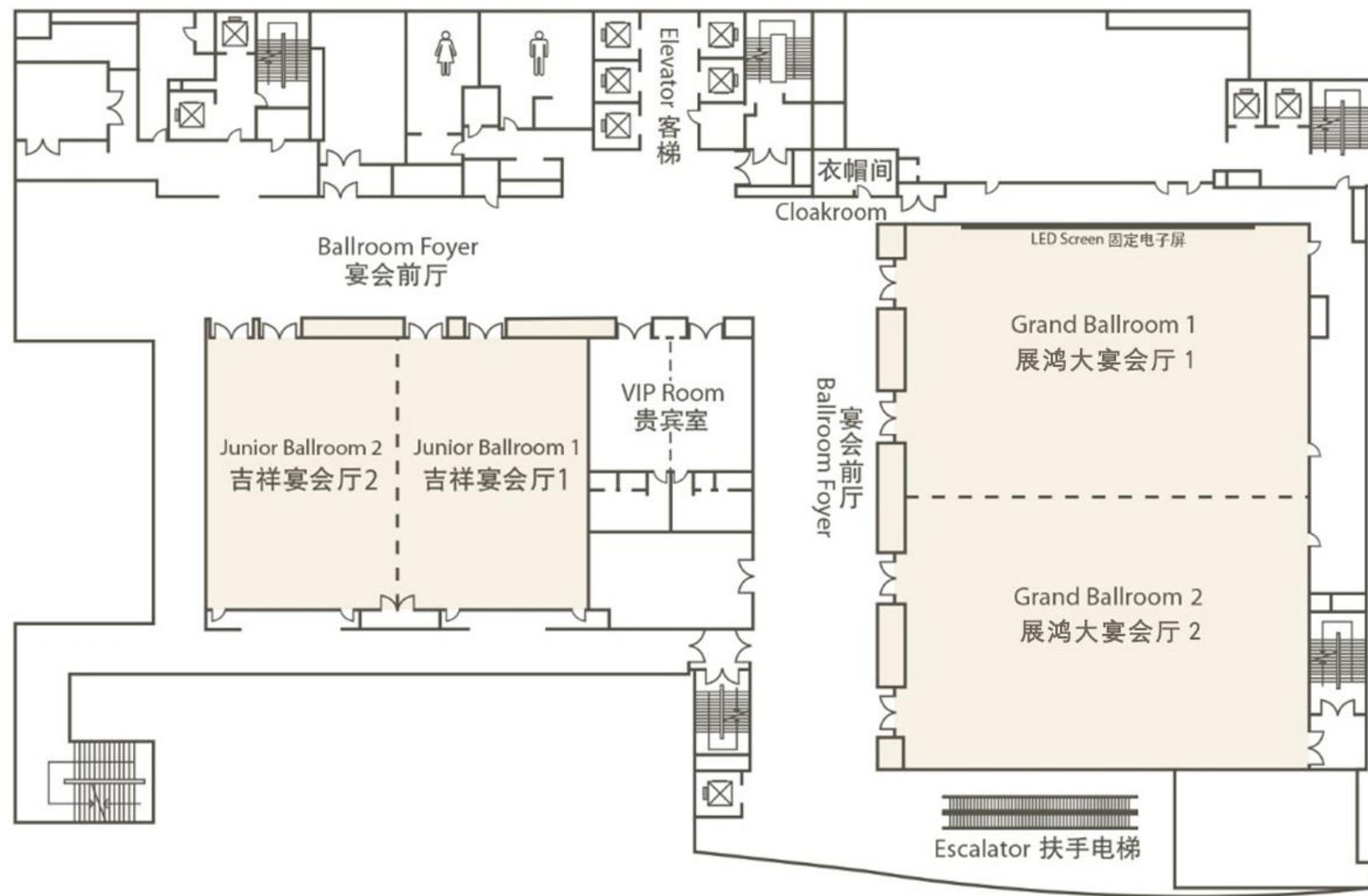


宴会会议场地

会议厅名称	 剧院式	 课桌式	 U型	 回型	 宴会型	 酒会型	 高 (米)	 面积 (平方米)
展鸿大宴会厅	800	650	364	364	500	1136	9	910
展鸿大宴会厅1	360	300	182	182	240	568	9	455
展鸿大宴会厅2	360	300	182	182	240	568	9	455
吉祥多功能厅	468	330	185	185	320	568	4.2	468
吉祥多功能厅1	200	140	90	90	150	290	4.2	234
吉祥多功能厅2	200	140	90	90	150	290	4.2	234
海峡厅1	95	65	38	38	65	118	3.5	95
海峡厅2	95	65	38	38	65	118	3.5	95
贵宾室	70	40	35	35	40	60	3.5	70
悦海厅	64	45	25	25	45	80	3	65
静海厅	64	45	25	25	45	80	3	65
瞰海厅	59	40	23	23	40	70	3.5	59

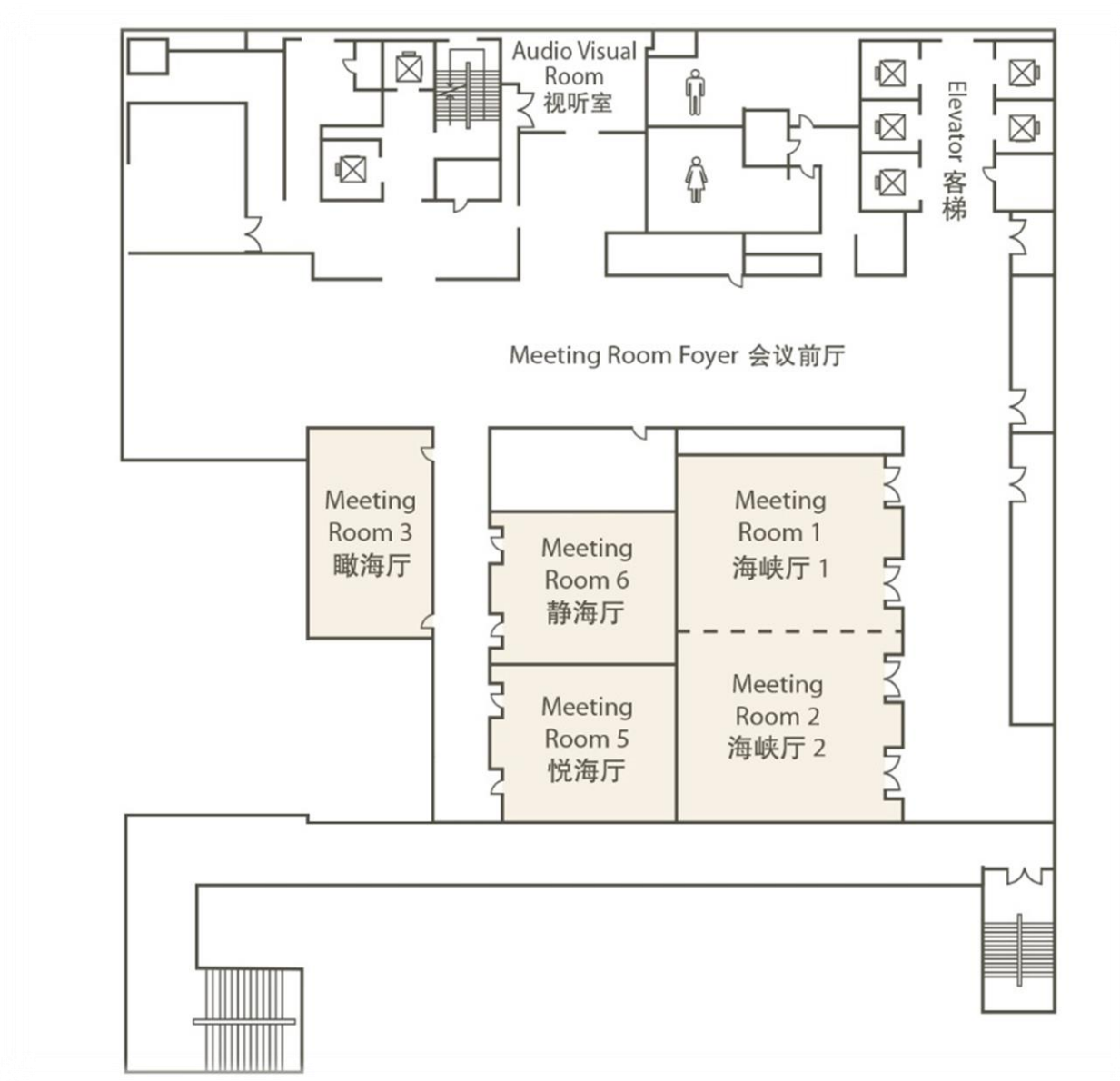
场地平面图

三楼宴会厅



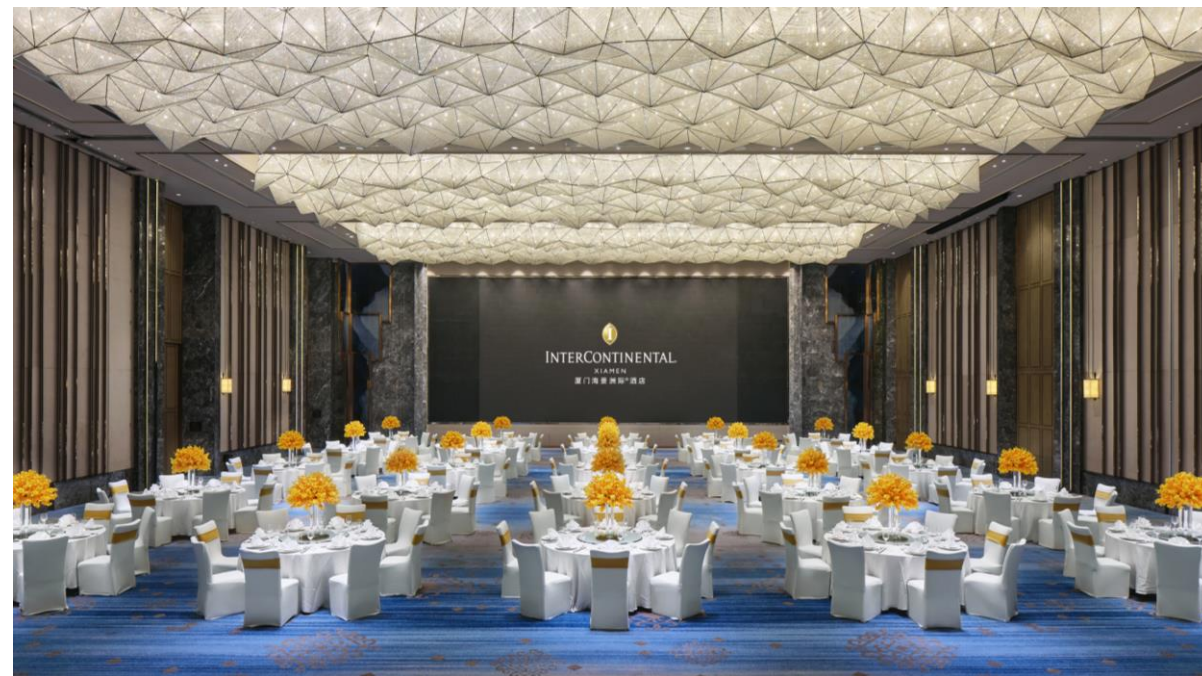
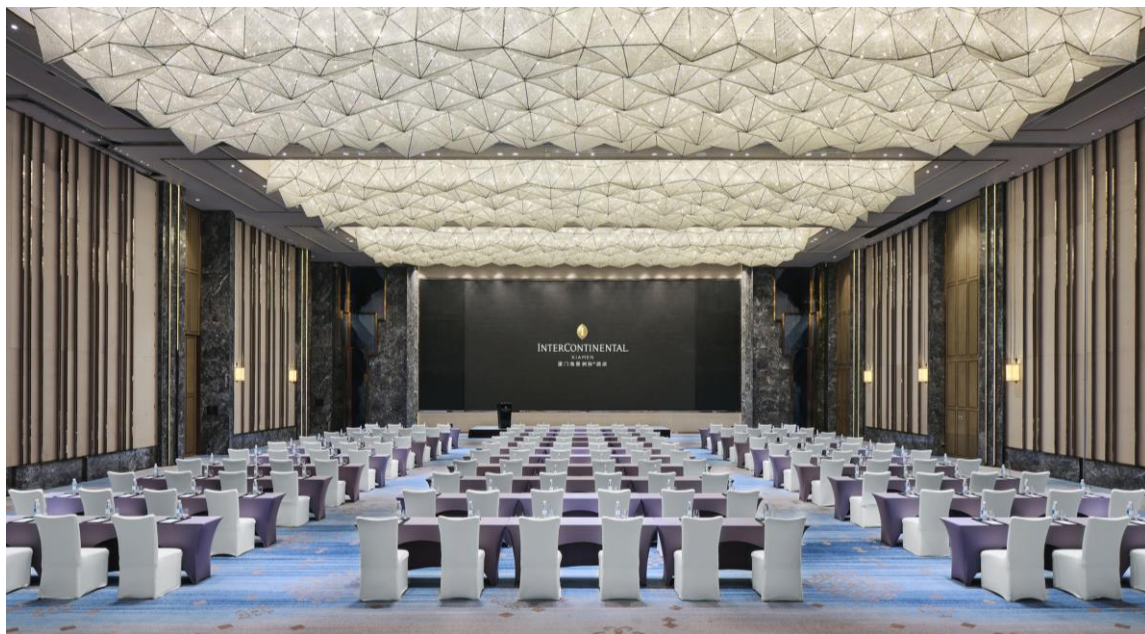
场地平面图

五楼会议室



展鸿大宴会厅

- 910平方米
- 无柱可分割
- 挑高9米，灯下高度7.8米
- 超大75m² LED屏
- 专业级音响设备



- 极具质感璀璨水晶灯
- 配备贵宾休息室
- 宽敞的宴会前厅
- 可提供LED茶歇台

吉祥多功能厅

- 挑高4.2米
- 无柱可分割
- 三面高清投影仪
- 配备贵宾休息室
- 自然采光宴会前厅
- 500兆高速光纤网络
- 专业会议宴会管家
- 专业级音响设备
- 适合举办会议、宴会、酒会



小会议室



洲 际 婚 典

曾经的巴黎之旅，难忘的悉尼大餐，为您引来无限婚典灵感？在厦门海景洲际酒店，我们为你重现塔希提岛洲际度假酒店的招牌鸡尾酒、悉尼洲际酒店的主菜或者巴黎洲际酒店的婚典蛋糕。不论灵感源自回忆，亦或是梦想，无需怀疑，您的婚典都将独拥优雅浪漫，惟您所享。



洲际婚典



海峡全日餐厅

秉承“世界餐厅”的理念，甄选来自全球各地的美食，供应自助及零点佳肴。从色彩缤纷的东南亚水果，到纯正的本地传统美食，再到鲜活味美的地中海海鲜，都将惊艳您的味蕾。餐厅开放式的设计及时尚的氛围，也将为您的用餐增添别致体验。

地点：酒店1层

电话：+86 592 330 9805



彩丰楼中餐厅

是洲际酒店集团旗下餐厅，恰如其分地结合了正宗中国美食以及超现代气息的服务、陈设和氛围。旨在传承中华为烹饪传统，引领现代餐厅优雅风尚，为您带来全新的用餐体验。精选质鲜可口的粤菜佳肴，结合当地饮食特色，以至臻匠心制作正宗传统美馐，搭配丰富多样的酒水选择，为您缔造难忘的用餐时光。

地点：酒店2层

电话：+86 592 330 9030

海岸酒廊

伴随着怡人的音乐，品味香浓特调咖啡，与中、英式茗茶。亦或是夜晚，在浪漫的氛围中，以一杯特制鸡尾酒和小食放松身心，享受繁忙过后的闲适。海岸酒廊，是商务会谈、社交聚会的完美之所。

地点：酒店2层

电话：+86 592 330 9999 转 6120



云庭吧

不仅有近在咫尺的CBD豪华景致，还拥有无敌海景，与无边际泳池相辅相成，为宾客的各类型创意及休闲聚会提供可能，尤其适合在夏季为团队或婚宴举办户外派对。

地点：酒店6层

电话：+86 592 330 9999 转 6123

酒店行政酒廊

位于酒店26层的行政酒廊——洲际行政俱乐部，尊享无敌海景、宽敞而私密的空间、专业而贴心的服务，是您放松心情、享受美食及洽谈商务的绝佳场所。
入住洲际行政客房及套房的客人可专享行政礼遇。

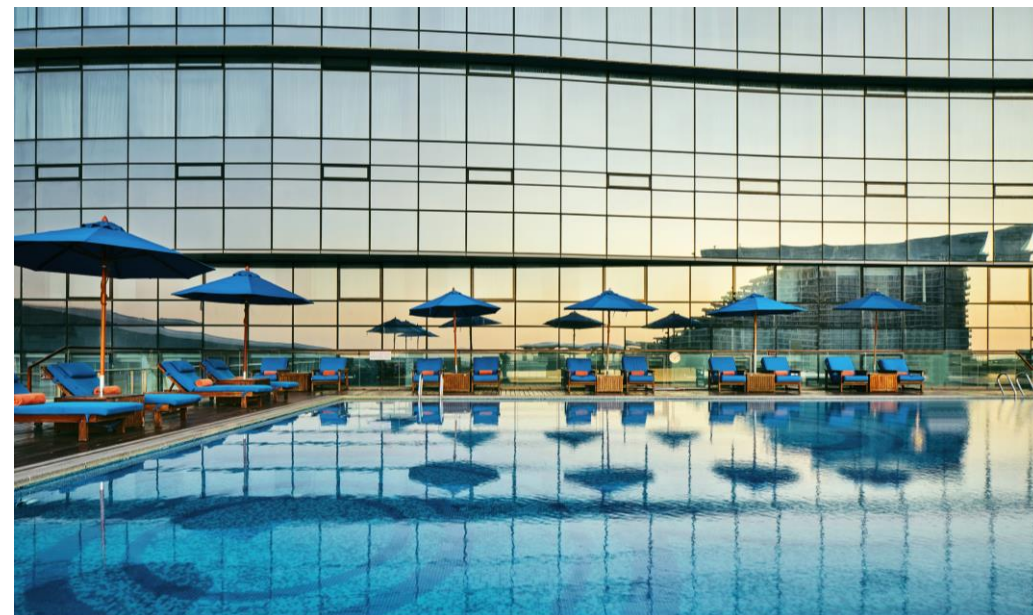
地点：酒店26层

电话：+86 592 330 9999 转 6123



酒店健身中心

酒店拥有自然采光的健身房，内设意大利知名品牌健身器械——泰诺健，齐全的设施可满足您不同锻炼需求，令您在旅途中也能轻松畅享运动的乐趣。



户外无边际游泳池，拥揽无限风光，令人备感心旷神怡。畅游在此，您可尽情体验海天一线下的美妙时刻。



INTERCONTINENTAL®

XIAMEN

厦门海景洲际®酒店

联系我们

中国福建省厦门市思明区领事馆路19号 邮编：361008

电话：+86 592 330 9999

传真：+86 592 330 9899

邮箱：reservation@icxiamen.com

Thank You