



Sheraton

CHONGQING HOTEL

重庆喜来登大酒店

城市魅力之旅！

重庆喜来登大酒店





Sheraton

CHONGQING HOTEL

重庆喜来登大酒店

The Culture of Chongqing

巴渝山水 | 山城重庆





Sheraton

CHONGQING HOTEL

重庆喜来登大酒店

关于巴渝文化

巴渝文化，历史悠久。

古称“夔州路”，因“江水”（古长江名）穿城而过，形似先秦文中“巴”字，故别称为【巴】。古巴国千年之前便在江州（今渝中区）建立诸侯国；秦分天下三十六郡，巴郡为其一。宋太祖时期改成【恭州】。宋光宗先封“恭王”后称帝，寓意“双重喜庆”，重庆由此得名。

重庆历史文化深远，底蕴厚重：1891年后，重庆在今南滨路地区开埠。二战中，重庆成为国民政府陪都。跨入新世纪，千年巴渝文已经在【中国（重庆）自由贸易区】的引领下，跨入【国家中心城市】。重庆作为第四个直辖市后，GDP增速连续三年位居全国第一，傲视西南。





映像 | 重庆



Sheraton

CHONGQING HOTEL

重庆喜来登大酒店



首选目的地 | 感受山城 独特 魔幻

重庆，简称渝或巴，位于中国西南部，是第四个直辖市、国家中心城市、超大城市国际大都市，长江上游地区的经济、金融、商贸物流、科技创新和航运中心。

重庆市花：山茶花。总面积8.24万平方千米，以江城著称，又以“山城”扬名；属亚热带季风性湿润气候，冬暖春早，夏热秋凉；有长江三峡、世界文化遗产大足石刻、世界自然遗产武隆喀斯特等自然人文景观。

重庆拥有中国（重庆）自由贸易试验区、中新（重庆）战略性互联互通示范项目、两江新区、渝新欧国际铁路等战略项目。

魅力山城重庆人爱麻辣，懂麻辣，善于用麻辣之道以礼待客。无论来重庆奖励旅游、参加会展或是举办会议，都是一场独具一格的体验，感受山水环抱、跌宕起伏之中的山城魅力和重庆人的火热情怀，让您的会议旅程圆满精彩！



Sheraton®

CHONGQING HOTEL

重庆喜来登大酒店

本地景点与城市地标

山城重庆拥有丰富的自然景观和历史遗迹。

- 长江三峡、缙云山和四面山是国家级风景区。大足石刻和武隆天坑地缝为世界文化与自然遗产。以卜内门洋行和法国水师兵营为代表的开埠历史遗迹彰显了现代南滨路的文化底蕴。江北北仓与鹅岭公园二厂是当代文创的典型作品。
- 重庆喜来登大酒店所在的南滨路景区，北临长江，背依南山；观渝中夜景，赏重庆天际线，山水叠彩，重庆独具。
- 重庆喜来登大酒店位于南滨路中心点，金色双子塔已俨然成为城市地标；每年三月举行的重庆国际马拉松比赛，其起点与终点皆设于此。



映像 | 重庆



Sheraton

CHONGQING HOTEL

重庆喜来登大酒店



城市地标 | 金色双子塔



Sheraton®

CHONGQING HOTEL

重庆喜来登大酒店

地理位置

重庆喜来登大酒店酒店位于南滨路中心地点，一线江景，近览渝中半岛天际线；便利的出行，咫尺之遥。

- 东原1891购物广场
- 南滨路慈云寺
- 长嘉汇购物公园
- 杜莎夫人蜡像馆
- 长江索道
- 南山风景区



便捷 | 喜来登



Sheraton®

CHONGQING HOTEL

重庆喜来登大酒店

酒店客房

重庆喜来登大酒店提供371间客房，包括套房和全江景精英房。酒店拥有的喜来登特色睡眠体验之床，将为您带来超凡的入住感受和高品质的睡眠体验。

客房数量：**371**间

房间设施亮点：

- 拥抱一线江景、城市地标
- 喜来登特色睡眠体验之床
- 品牌特色枕芯、安眠枕头
- 高速无线WIFI接入



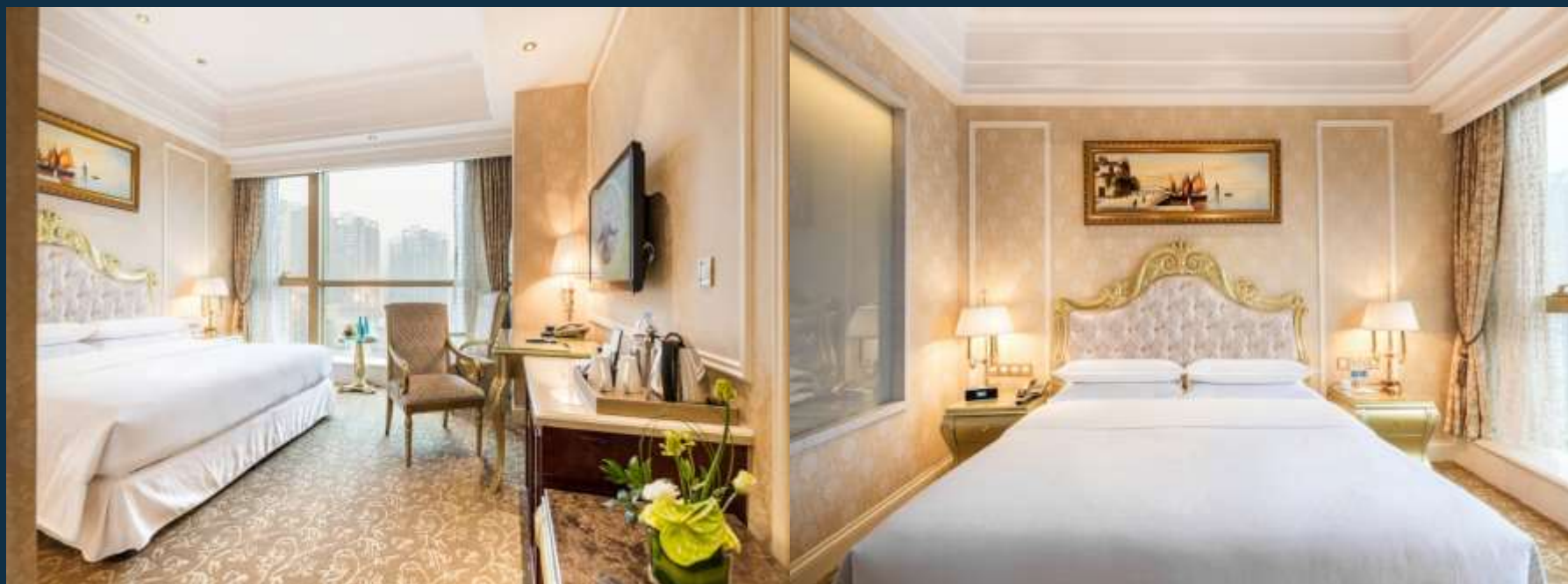
安然好梦 | 喜来登



Sheraton®

CHONGQING HOTEL

重庆喜来登大酒店



高级大床



Sheraton

CHONGQING HOTEL

重庆喜来登大酒店



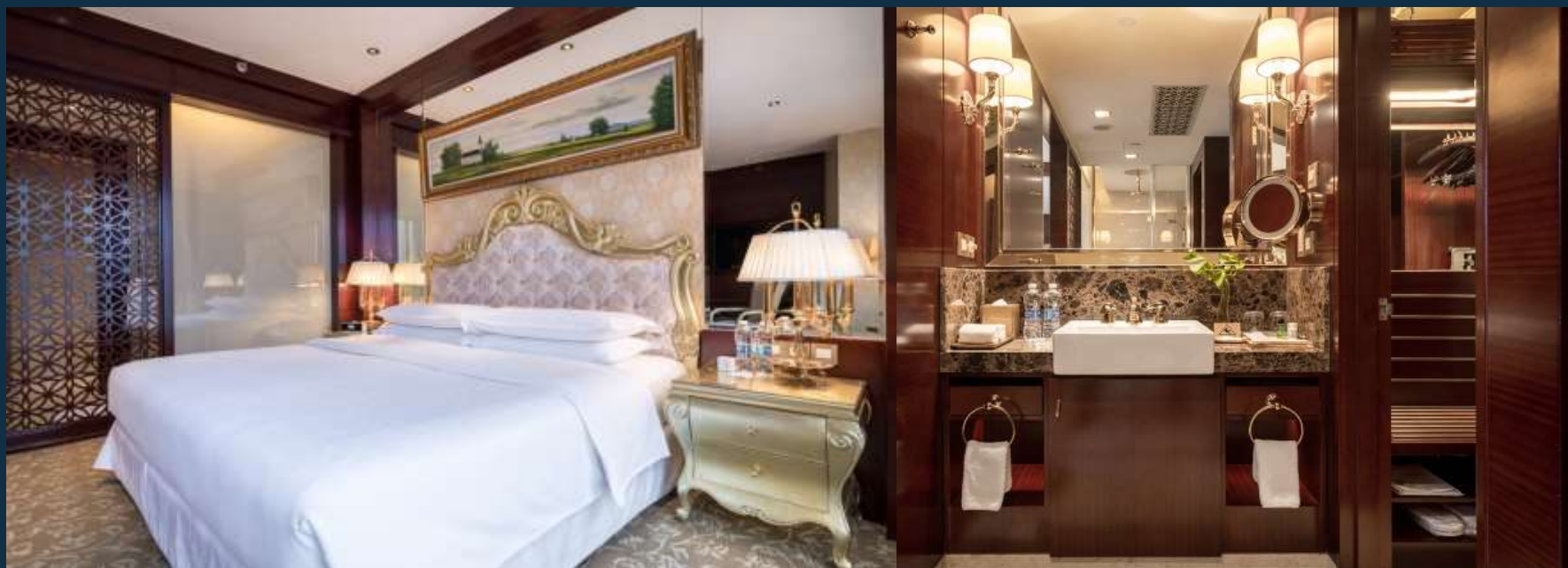
高级双床



Sheraton

CHONGQING HOTEL

重庆喜来登大酒店



豪华大床



Sheraton

CHONGQING HOTEL

重庆喜来登大酒店



行政超豪华大床



Sheraton

CHONGQING HOTEL

重庆喜来登大酒店



行政豪华大床



Sheraton

CHONGQING HOTEL

重庆喜来登大酒店



行政高级大床



Sheraton

CHONGQING HOTEL

重庆喜来登大酒店



行政高级双床



Sheraton

CHONGQING HOTEL

重庆喜来登大酒店



江景精英房



Sheraton®

CHONGQING HOTEL

重庆喜来登大酒店



江景行政套房



Sheraton

CHONGQING HOTEL

重庆喜来登大酒店

房间设施配备

1. 国际电视频道
 2. 24小时送餐服务
 3. 热带雨林花洒
 4. 高速WIFI
 5. 自动调光玻璃
 6. 喜来登特色睡眠体验之床
- 等等更多惊喜… …



Sheraton

CHONGQING HOTEL

重庆喜来登大酒店



餐厅和酒吧

- 盛宴标帜西餐厅
- 怡聚大堂吧
- 雅味轩中餐厅





Sheraton®

CHONGQING HOTEL

重庆喜来登大酒店



盛宴标帜西餐厅

- 自助早餐、自助午餐、自助晚餐
- 零点美食

位于酒店2楼

预订热线: (86 23) 62777777-7323





Sheraton®

CHONGQING HOTEL

重庆喜来登大酒店



雅味軒

中餐厅

YA CHINESE RESTAURANT

雅味轩中餐厅

- 地道本地菜系、粤菜、海鲜、各地特色菜系推广
- 特色小型会议宴席，派对、婚宴等。

位于酒店7楼

(86 23) 62777777-7722



Sheraton®

CHONGQING HOTEL

重庆喜来登大酒店



怡聚大堂吧

- 地道本地菜系、粤菜、海鲜、各地特色菜系推广
- 特色小型会议宴席，派对、婚宴等。

位于酒店大堂

(86 23) 62777777-7330



Sheraton

CHONGDING HOTEL

重庆喜来登大酒店

健身中心

- 健身房
- 室内恒温游泳池

位于酒店8楼

(86 23) 62777777-7090





Sheraton

CHONGQING HOTEL

重庆喜来登大酒店

会议/宴会/婚宴





Sheraton

CHONGQING HOTEL

重庆喜来登大酒店

宴会及会议服务

酒店拥有1961平米的会议及宴会场地。包括800平米的欧洲宴会厅和600平米的皇家宴会厅（带300平米的全江景露台），以及7个多功能会议室。

国际光纤百兆互联网连接，配置先进的影音设施，为您提供便捷高效的会议服务。

专业的宴会销售团队，将全天候为您提供细致周到，专业贴心的会议与宴会服务。



宴会厅：

- 欧洲宴会厅
- 皇家宴会厅

多功能厅：

- 长江厅
- 南山厅
- 布拉格厅
- 罗马厅
- 伦敦厅
- 长江/南山连廊
- 巴黎厅



Sheraton

CHONGQING HOTEL

重庆喜来登大酒店

酒店会场



欧洲宴会厅（左：正厅/右：前厅）
特色：超大场地，无柱高空，配备高清投影



Sheraton

CHONGQING HOTEL

重庆喜来登大酒店

酒店会场



皇家宴会厅（左：江景露台/右：正厅）
特色：星空屋顶，全江景露台，一览渝中半岛景色



Sheraton

CHONGQING HOTEL

重庆喜来登大酒店

酒店会场



长江连廊
特色：江景



Sheraton

CHONGQING HOTEL

重庆喜来登大酒店

酒店会场



多功能会议室
(左：贵宾接待室/右：布拉格厅)

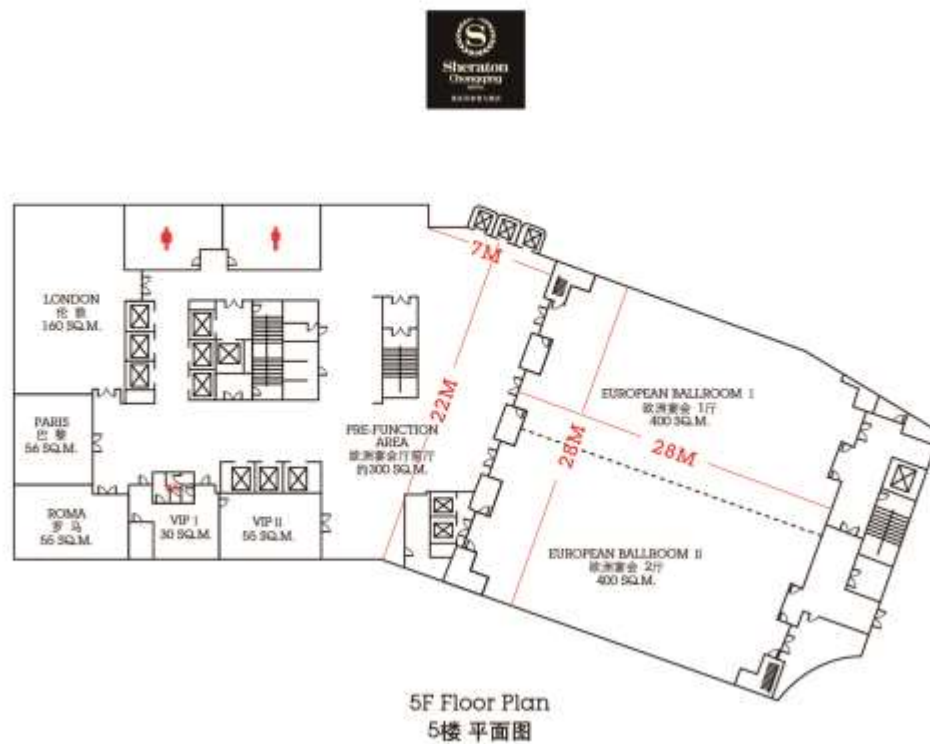


Sheraton

CHONGQING HOTEL

重庆喜来登大酒店

平面图（五楼会议室）



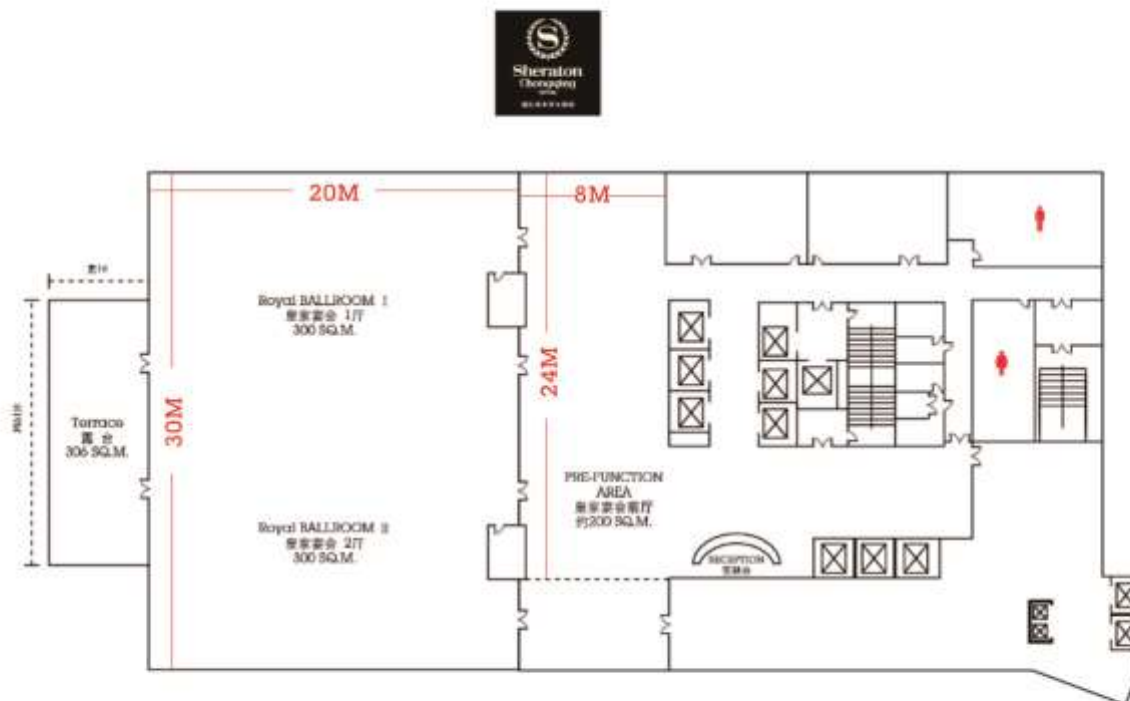


Sheraton

CHONGQING HOTEL

重庆喜来登大酒店

平面图（六楼会议室）



6F Floor Plan

6楼 平面图



重庆喜来登大酒店
分享使生活更美好!

联系我们

T-86 23 6277 7777

www.sheraton.com/chongqing

中国重庆市南岸区南滨路78号

关注微信/ 微博：
重庆喜来登大酒店

