



GO

GRAND

上海金茂君悦大酒店
如君所望，更超乎君之所想

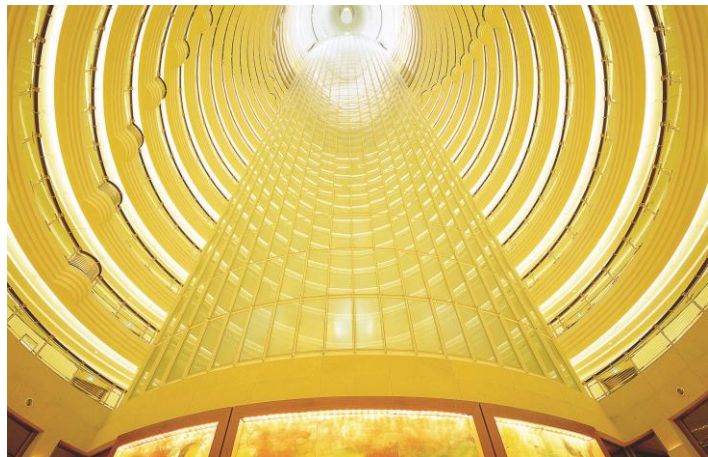
GRAND | HYATT



[优越的地理位置]

酒店位于上海地标性建筑金茂大厦53至87层。在此不仅能一睹令人叹为观止的申城美景，享受完善周到的设施和服务。地处商业金融区陆家嘴中心，距南京路步行街及豫园约十分钟车程。酒店至浦东国际机场或虹桥国际机场约需四十五分钟。亦可步行至东方明珠电视塔，上海证券交易中心，以及多家大型购物商场，感受这座富有现代化又不失中国传统特色的海派文化都市魅力。

坐拥上海美景，领略与君同悦之美



宏伟壮观的摩天大楼

酒店位于世界知名摩天大楼之一的金茂大厦，曾被吉尼斯世界纪录千禧年版评为“世界最高酒店”。



豪华舒适的住宿体验

548间全新升级的豪华客房及套房，融合东方古韵与西方摩登文化的精髓元素，别具特色。每间客房均可饱览城市天际线景观。



纯正地道的餐饮享受

拥有八间各具风格的餐厅与酒吧，提供中式、粤式、日式、西式等多重美食佳肴，在品尝特色美食的同时，亦可欣赏迷人的城市美景。



[一览城市天际线迷人景致]

酒店共有548间客房，其中包括1间主席套房、2间总统套房、8间外交官套房、33间嘉宾轩套房和79间嘉宾轩豪华客房。

在每间客房内均可享受到：

- 无线高速上网
- 落地玻璃窗
- 浦江或城市美景
- 开放式浴室和雨淋式花洒

[与城市的节奏一同律动]

- 水疗 – 位于酒店57楼，为您提供多项面部和身体护理
- 游泳池 – 酒店57楼设有16.8米室内恒温游泳池、按摩浴池和冷水池



24小时健身中心

位于酒店57楼，
配备有氧运动和力量训练的设备

【会议宴会设施】

- 2个大型宴会场地总面积达1,585平方米，至多可容纳2,000名宾客
- 全新升级的云端多功能厅—水瓶厅
- 11个中小型多功能会议场地满足宾客的不同需求
- 商务中心拥有独立会议室，至多可容纳12位宾客
- 配有无线上网、先进的视听设备、专业的服务团队和技术设备支持团队





大宴会厅



大宴会厅 前厅



嘉宾厅



水瓶厅I

全新的社交空间，气势磅礴的落地窗景，可至多容纳150位宾客



GRAND CREATES
AN EXPERIENCE

水瓶厅 II

168平方米的舒适空间，适合小型私密的宴会或会议。



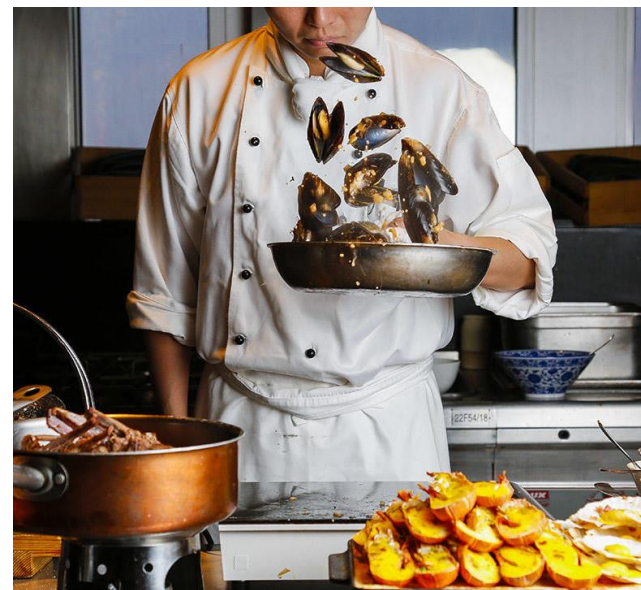
〔餐厅及酒吧〕

酒店拥有8间餐厅和酒吧，每个特色餐厅和酒吧都可领略申城美景，其装饰和菜系都别具风格，为餐饮注入新时尚。开放式厨房是上海金茂君悦大部分餐厅的核心，将烹调的乐趣从幕后搬到台前，客人可以看到新鲜的食物配料并能观赏厨师的现场表演。

[多国饕餮美食体验]

- 精饼屋(金茂大厦写字楼1楼大堂) - 咖啡甜品屋
- 印·艺术餐廊(53楼) - 欧陆晚宴
- 粤珍轩(55楼) - 粤式佳肴
- 日珍(56楼) - 日式料理餐厅

- 食在56 (56楼) - 自助餐厅
- 天庭 (56楼) - 中庭酒廊
- 金茂俱乐部(86楼) - 本帮菜餐厅
- 九重天(87楼) - 西班牙式餐厅酒吧





食在56

美食自助





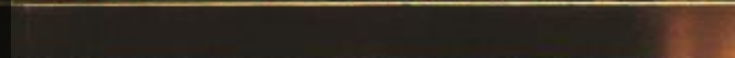
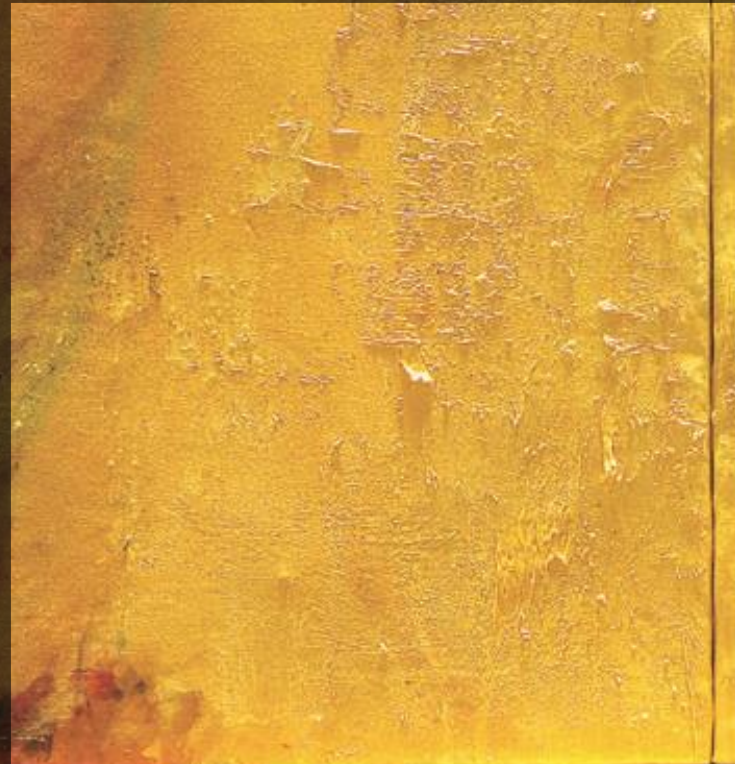
日珍

尽享日式和风滋味

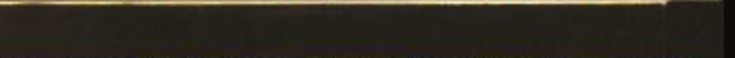
天庭

挑高33米的打卡景观，令人叹为观止





天庭





金茂俱乐部

沪上本帮餐厅



粤珍轩

广式佳肴




【五感唤醒之旅】

让印象派走进美食空间，是上海金茂君悦大酒店对经典的艺术文化传承及对不同时代的艺术家们的致敬。融入印象派艺术家的元素，让人仿佛穿梭在自然的高空艺术空间，感受光线的流转变幻。伴随优雅의现场旋律，品鉴各国元素与本地新鲜食材的碰撞，让所有感官全方位放松，开启一场心灵、味蕾、视觉上多重享受的五感唤醒之旅。

印·艺术餐廊

高空欧陆美饌



The image shows a sophisticated restaurant interior. The ceiling is a large, textured, metallic-looking structure with a wavy, cave-like appearance, featuring several small, star-like lights. The walls are dark and textured, with several framed paintings of nature scenes. The floor is highly reflective, showing the ceiling and furniture. In the foreground, there are curved, light-colored sofas and round wooden tables. In the background, there is a bar area with a curved counter and a bartender. The overall atmosphere is modern and artistic, with a focus on naturalistic themes.

餐厅整体风格灵感来源于
“印象山野”山谷般的设
计让人仿佛穿梭在自然空
间，感受光线的自然流转，
在山谷中傲游般的惬意。



日出酒吧



九重天

87层俯瞰申城

精饼屋

精选Nespresso 咖啡，蛋糕及甜点



GO

TO DELIVER
MOMENTS
of **MORE**

创造更多美好时刻

上海金茂君悦大酒店

浦东新区世纪大道 88 号金茂大厦,
上海, 中国

+86 21 8024 1234 电话

shanghai.grand.hyatt.com

GRAND | HYATT

[THANK YOU]

GRAND