



# 瓦厂，长城脚下的遗产酒店

BRICKYARD, CHINA HERITAGE HOTEL UNDER THE GREAT WALL

# 瓦厂故事

---

酒店由琉璃瓦工厂改建而成，尽可能保留了工厂原貌与烧制痕迹。“瓦厂”的名字保留了它的历史记忆，原有的几个老窑洞被保留了下来。砖瓦元素与现代艺术的融合在酒店中随处可见。这里的一砖一瓦一土一木都尽力保留中国北方乡村的传统风格。乡村和城市、传统和现代、东方和西方、不同元素的融合造就了瓦厂的独特基因。在这里客人体验的不只是民宿服务，还是尘封已久的历史与文化。







慕田峪  
Mutianyu

THE BRICKYARD IS LOCATED IN THE MOST BEAUTIFUL

## 瓦厂酒店位于北京最美乡村 —— 北沟村

背靠慕田峪长城，四周群山环绕，风景秀美，适宜游玩与居住。这里也曾是国内外政要观赏长城的下榻落脚之地。

全村150户人家错落有致，其中有15户外籍友人，他们来自法国、美国、加拿大等，与当地文化相映成趣。一个小小村落，写满世界的故事。

VILLAGE IN BEIJING — BEIGOU VILLAGE

---

BRICKYARD RETREAT

# 乡村遗产酒店

---



2018年，琉璃烧制技艺入选国家级第二批非物质文化遗产名录，

曾经是琉璃瓦厂的瓦厂酒店，  
将作为村中的重要遗产的瓦窑和琉璃瓦烧制痕迹保留了下来，

因此成为是为**首批**由中国国家文物局和中国古遗址保护协会

共同评选的“中国乡村遗产酒店”，  
也是**至今北京唯一1家**获此殊荣的酒店。

并且，瓦厂连续8年获得Trip Advisor旅行者之选至尊奖。





## SUSTAINABLE DEVELOPMENT

瓦厂有25间客房，其中18间大床房，7间双床房；满足您在度假旅行中的一切需求。客房对自然景观的借用发挥到了极致。

房中没有电视，为的是让客人远离喧嚣，日瞻山，夜观星，静静享受大自然带来的震撼。

每间客房都向北开了超大玻璃窗，不论您坐在阳台还是躺在床上，甚至是淋浴的时候，都能对望万里长城。

BRICKYARD RETREAT

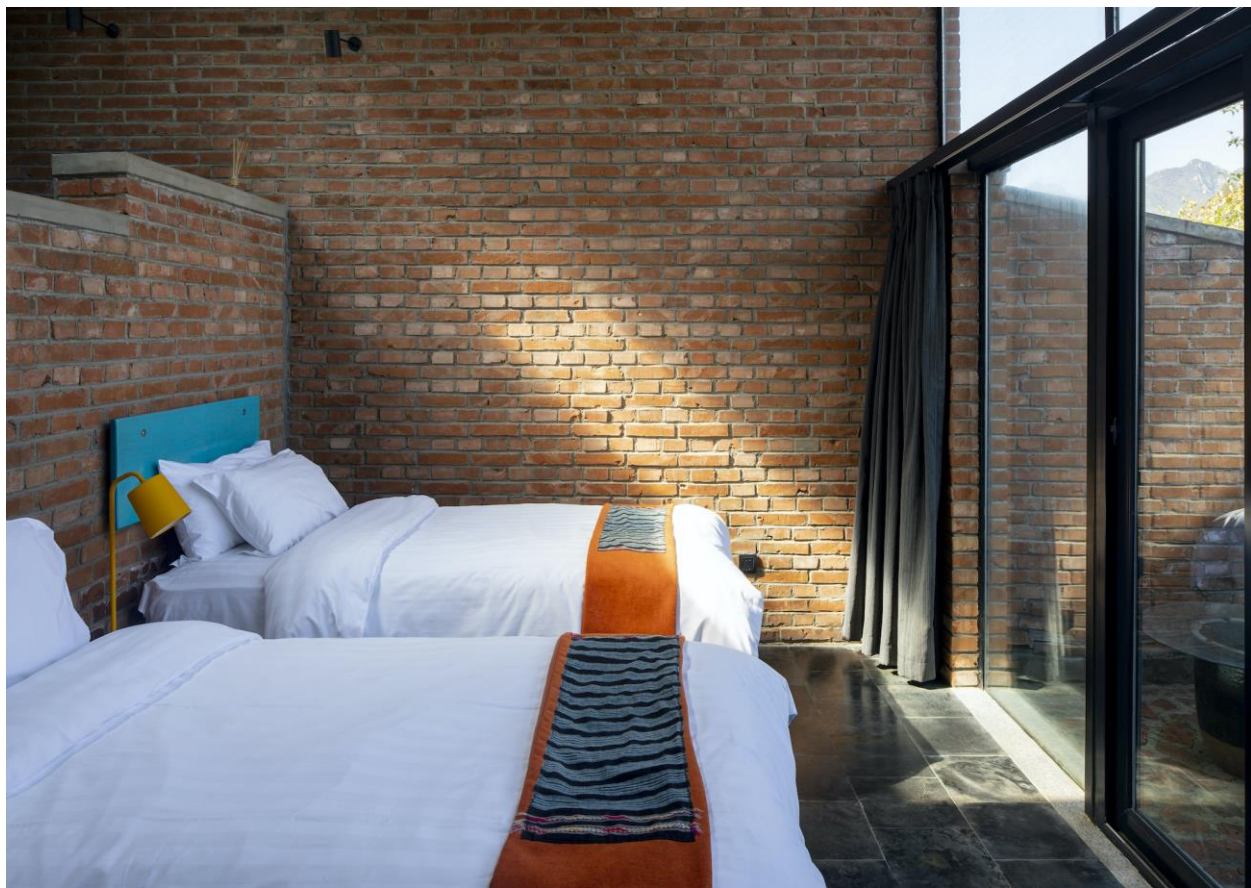






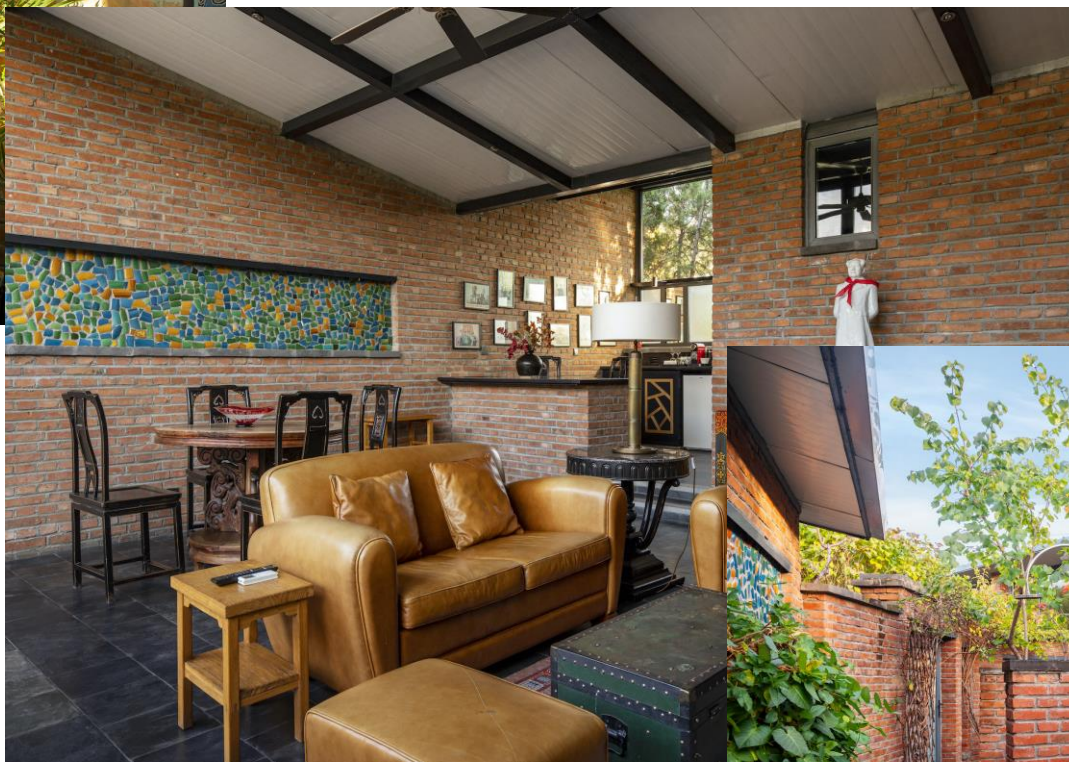
大床房





双床房





主席套房



# 长城脚下国际美食

---

各国美味汇聚到长城下的小山村，在度假中满足口腹之欲  
团餐我们可以提供烧烤、涮肉、西餐、日料、私房菜、越南菜、小庐山等，详见团餐菜单







团队用餐场地  
北沓晃、门房、二楼露台

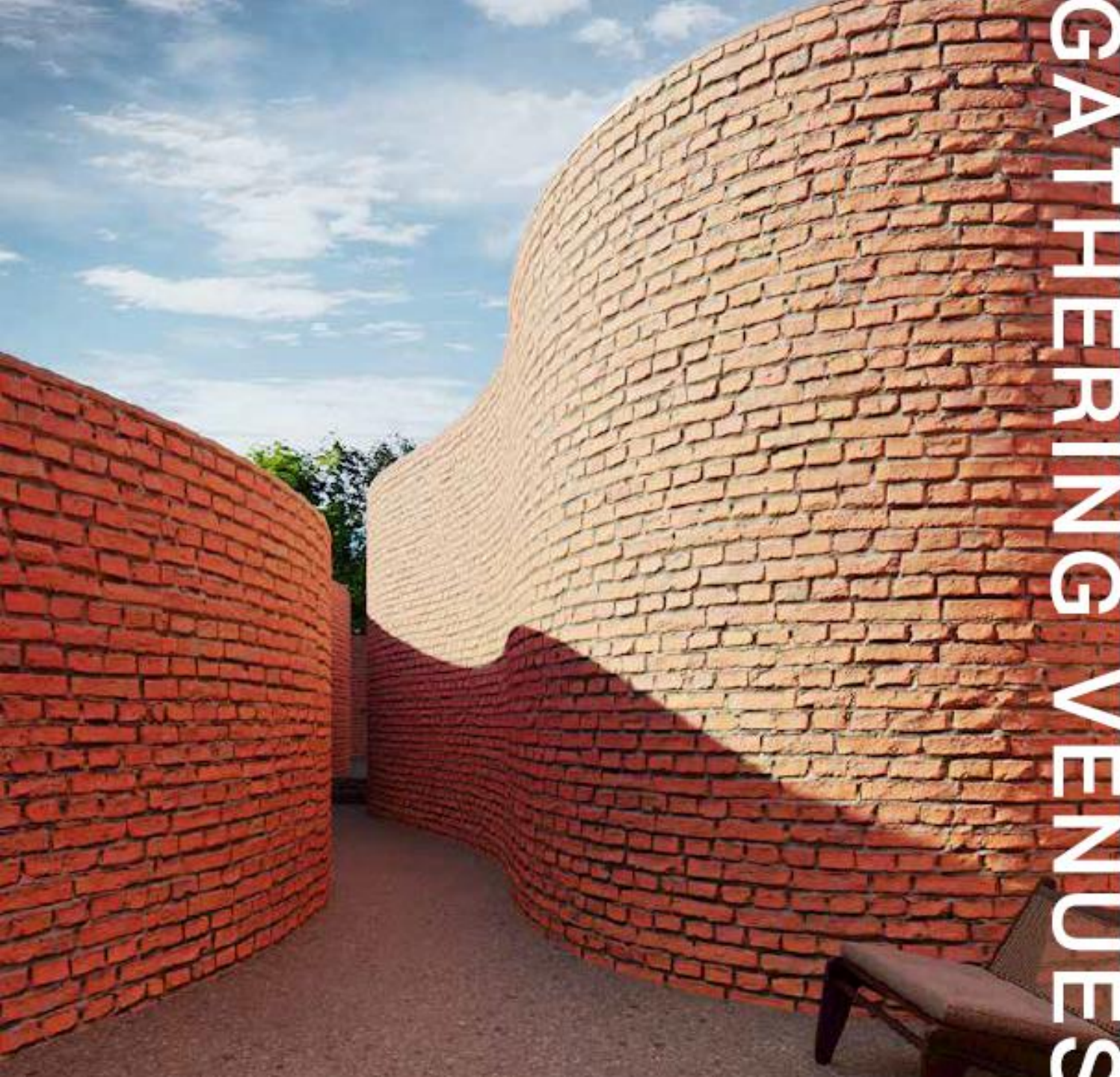




团队用餐场地  
AC活动厅、长城厅







## 活动场地

---

瓦厂酒店提供休闲场所以及适合不同形式规模的聚会场地只需要约上你的朋友、家人或工作伙伴，你将在这里拥有一个难忘的回忆。

BRICKYARD RETREAT





长城厅-220平左右

长宽高: 27m\*7.8m\*3m

最大容纳人数: 100人

价格: 2H-2888元, 全天8888元

提供: 纸笔水、投影、幕布





AC活动室-55平左右

长宽高：11m\*4.6m\*3m

最大容纳人数：26人

价格：2H-1988元，全天5888元

提供：纸笔水、投影、幕布





三州会议室-不私密包场才可使用

长宽高：11.4m\*6m\*3m

最大容纳人数：26人

价格：2H-1988元，全天5888元

提供：纸笔水、投影、幕布



# 在瓦厂可以做什么

红色字体免费提供

- 瑜伽
- 太极
- 兔儿爷
- 画脸谱
- 绣香囊
- 雕刻水仙
- 剪纸
- 毛笔字
- 拓染
- 掐丝珐琅
- 陆地冰壶
- Spa
- 美甲、美发
- Hiking
- 美容
- 健身房
- 户外泡池
- 做饼干
- 赏长城
- 发发呆
- 下午茶









