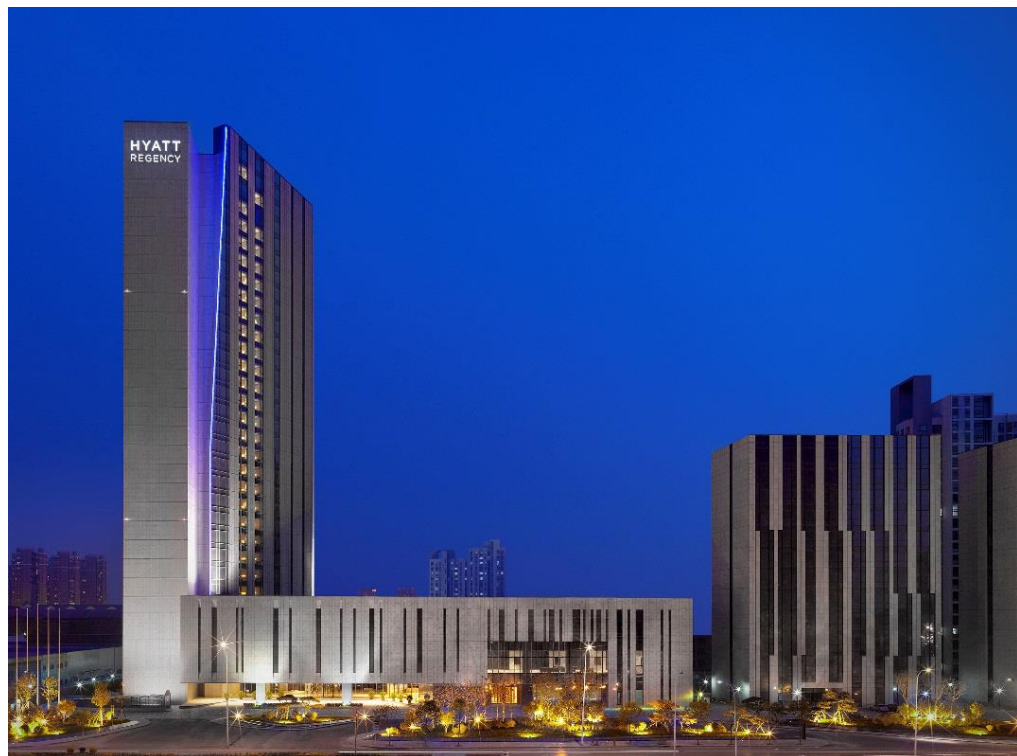


天津东凯悦酒店



- 开业时间：2014年5月20日
- 房间：共有306客房，其中
单间168间，标间108间。
- 最大宴会厅：宴会厅，
39.8m*18.75m*8.5m。
- 餐厅最多可容纳170人同时
用餐（咖啡厅自助餐厅）。

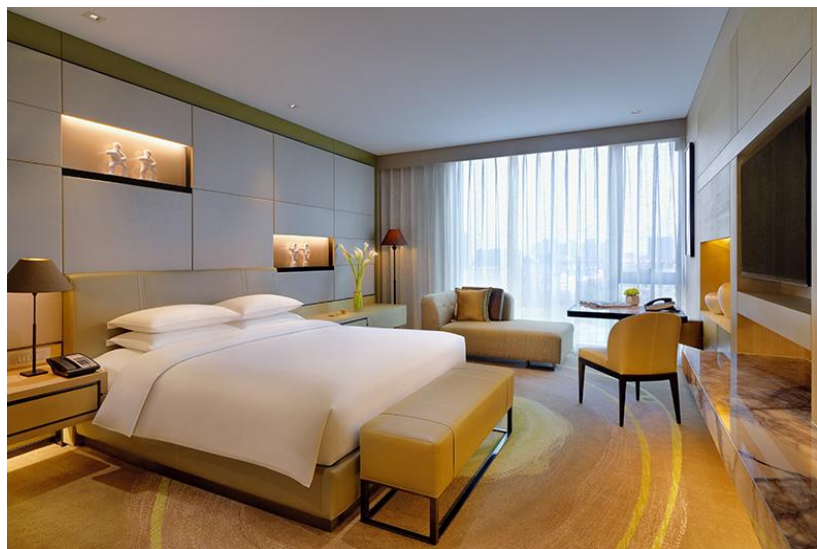
地理位置

酒店地址：天津市河东区卫国道126号



周边交通	车程（分钟）
天津滨海国际机场	18分钟
天津火车站	14分钟
天津西站火车站	28分钟
武警医院	7分钟
梅江会展中心	25分钟

客房照片



凯悦大床房 (43 m²-51 m²)



凯悦双床房 (43 m²-57 m²)

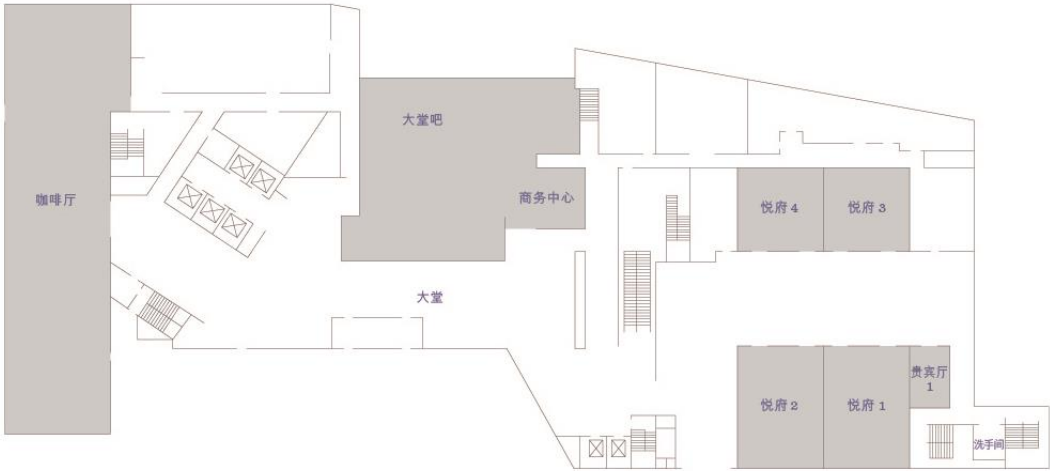
会议室

Capacity Chart

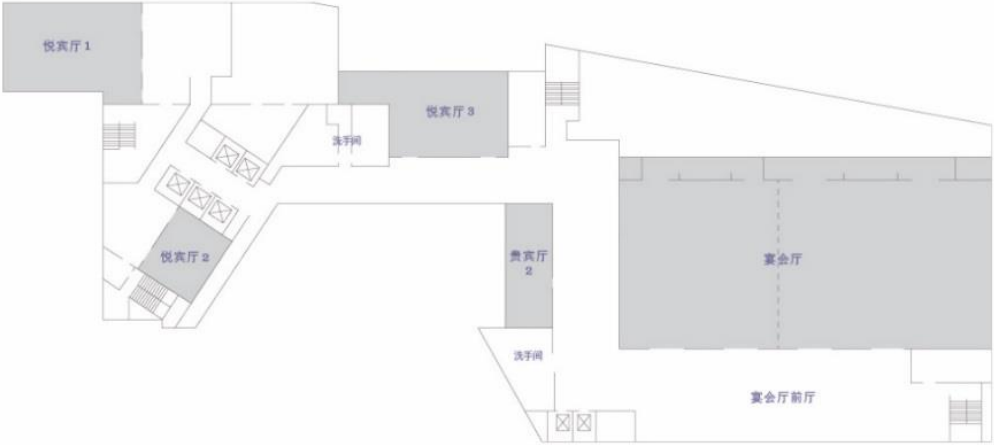
[illegible]

会议室平面图

平面图
一楼



平面图
二楼





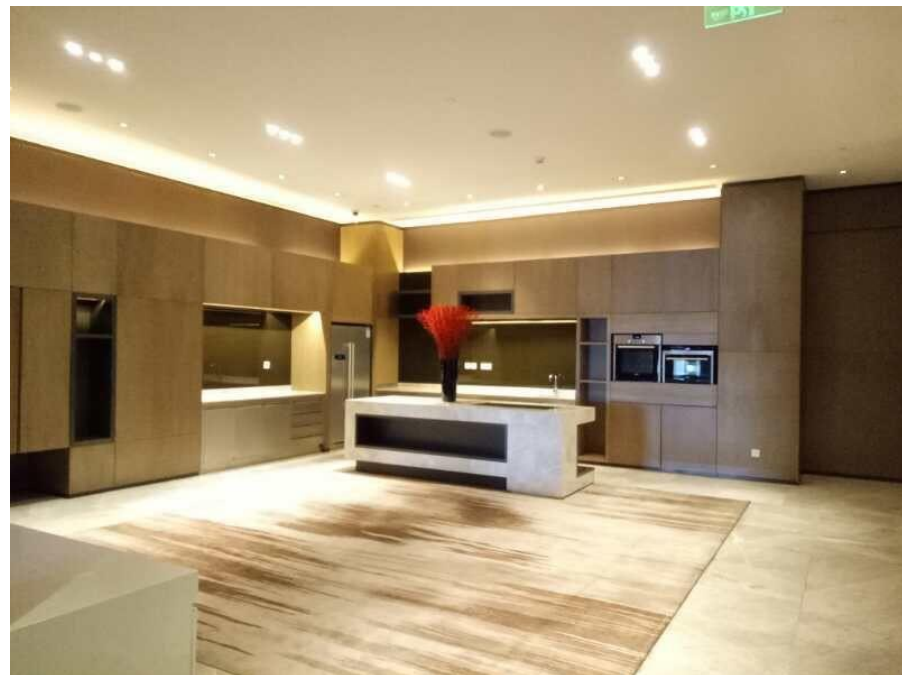
宴会厅位于酒店裙楼二层，750平方米
(39.8m*18.75m*8.5m)
挑高8.5米无柱设计
可分割成315m²和435m²两个宴会厅。



宴会厅前厅 320m²



悦宾厅1-160m²
(15.6m*9.4m*3.5m)



悦宾厅1前厅



悦宾厅3-130m²
(12m*9.6m*3.5m)



悦府厅1+2 - 220m^2
($18.5\text{m} \times 12.35\text{m} \times 4.1\text{m}$)
可分割为两个 110m^2 的宴会厅



悦府厅3+4 - 144m^2
($18.5\text{m} \times 7.8\text{m} \times 4.1\text{m}$)
可分割为两个 72m^2 的宴会厅



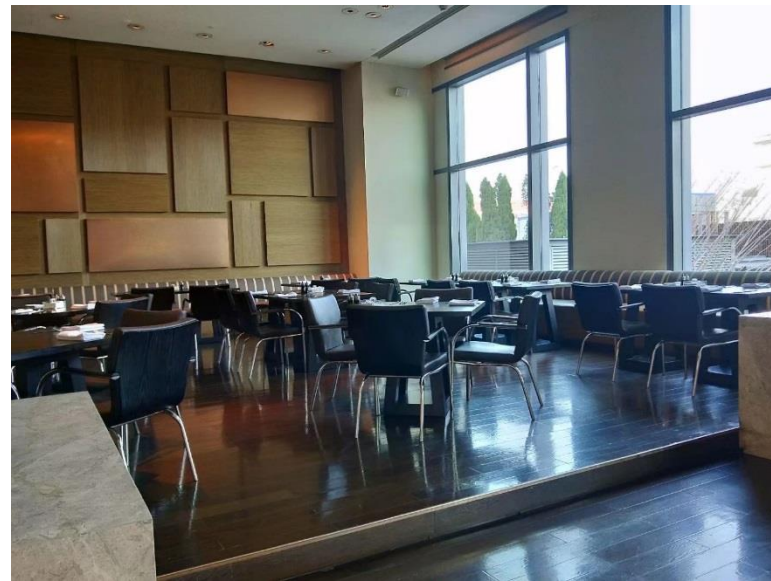
悦府厅前厅

餐厅



悦园中餐厅，采用独特的花园式设计，为宾客打造城中别具一格的精品中餐厅，悦园中餐厅主打精品粤菜、及特色北方美食。特设开放式烤鸭炉，由北京大厨打造城中传统果木烤鸭。

餐厅



咖啡厅位于大堂左侧，以“新鲜出炉”为理念，在三个开放式厨房中，厨师即席烹制经典的主题自助美食盛宴以及本地特色美馐，全面满足宾客的美食喜好。