



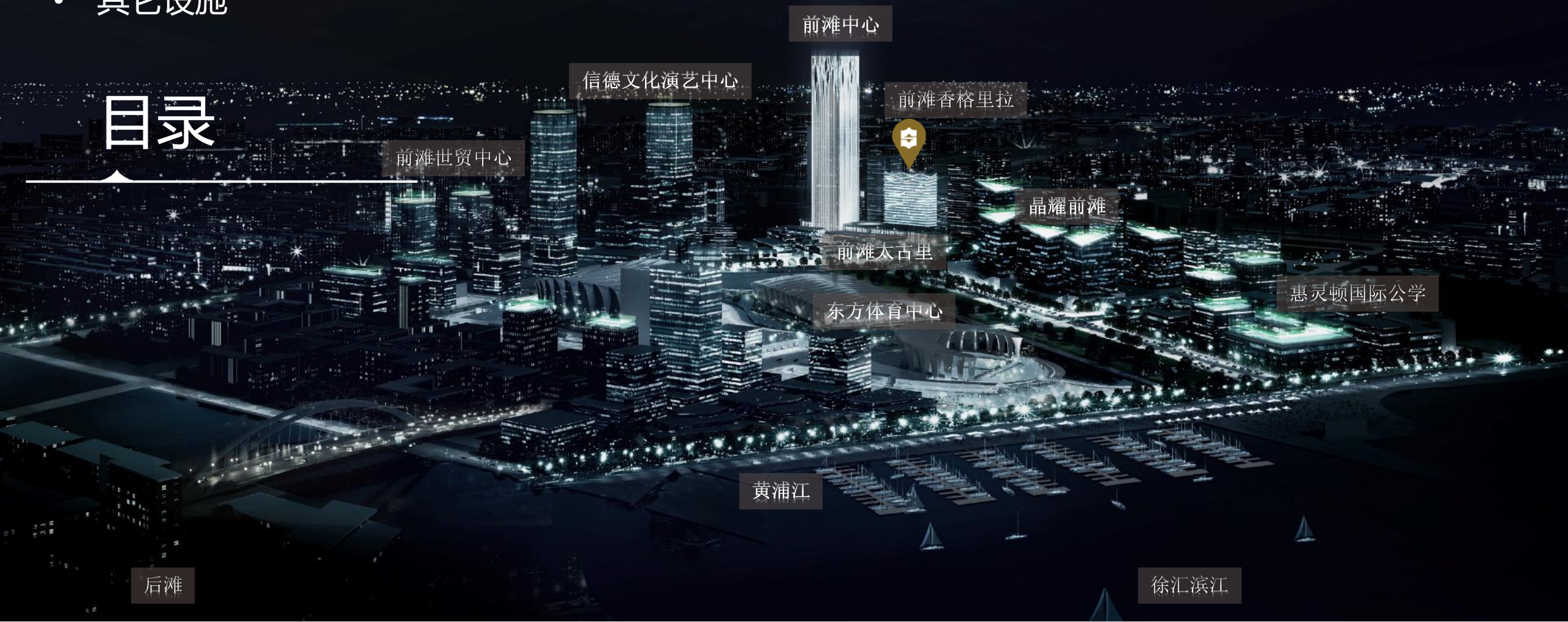
上海前滩香格里拉
SHANGRI-LA
QIANTAN
SHANGHAI

酒店简介

2021年5月

- 地理位置
- 前滩简介
- 酒店概览
- 宴会空间
- 其它设施

目录



地理位置

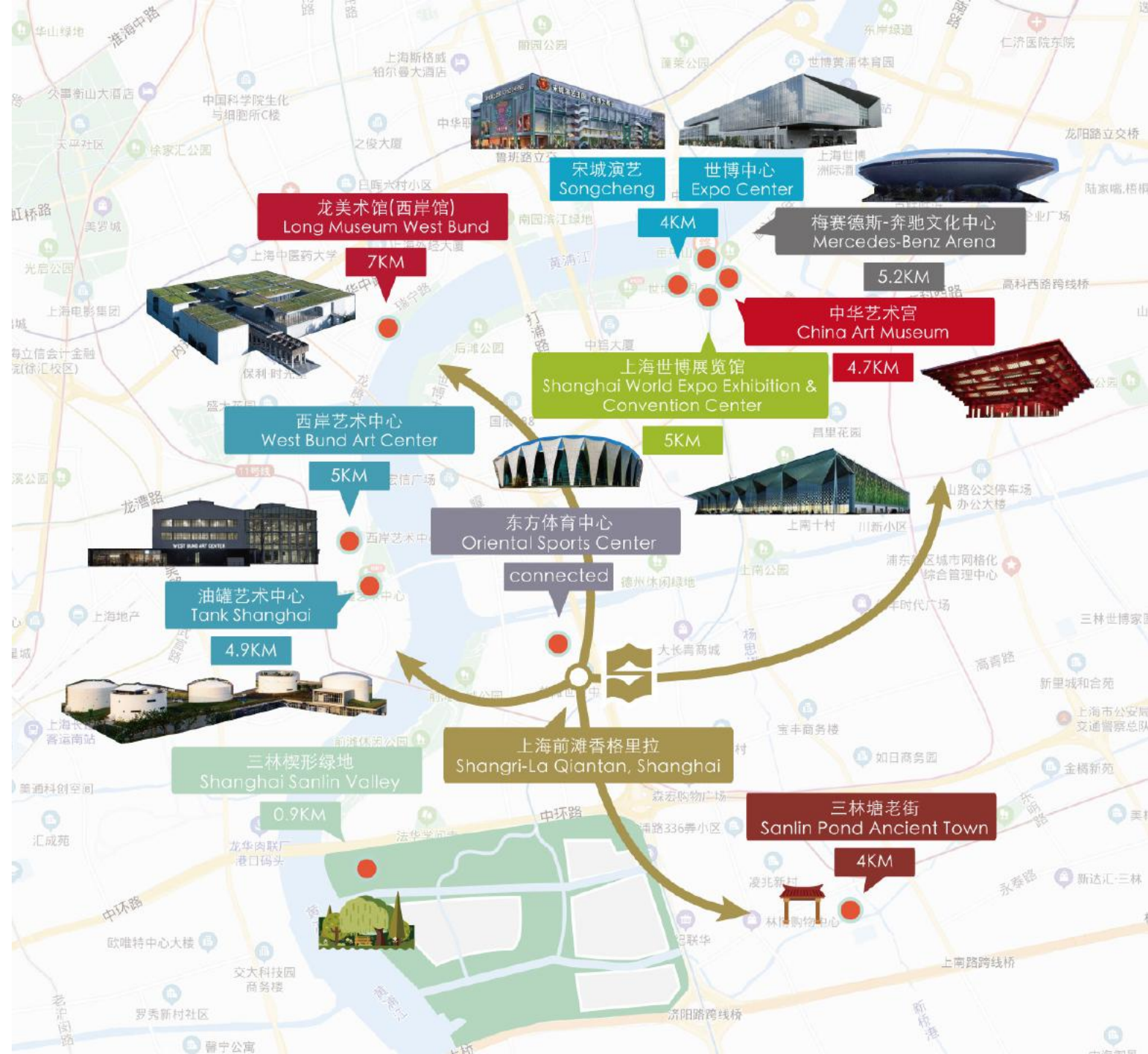
关于前滩

- 世界级国际总部商务区
- 生态国际城市社区
- 城市发展3.0



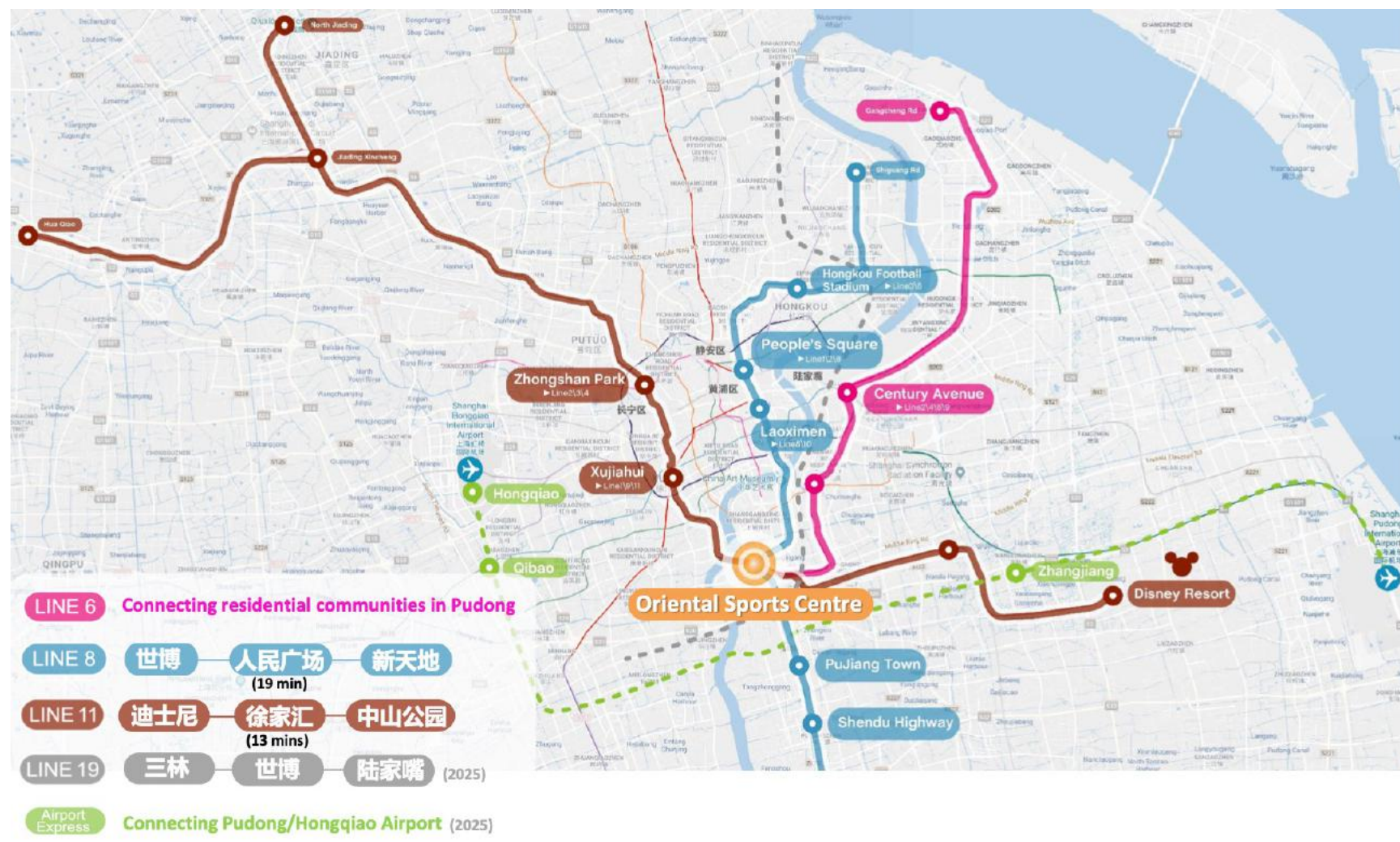
酒店周边

- 东方体育中心 – 0.4公里
- 世博后滩 – 5公里
- 徐汇滨江– 5公里
- 三林塘古镇 – 4公里
- 三林楔形绿地 – 0.9公里



交通

- 通过3条交汇于此的地铁线路（6/8/11号线），您可从前滩轻松前往上海各主要目的地。
- 正在建设当中的地铁19号线及机场快线也将途径前滩。



前滩国际商务区



前滩简介

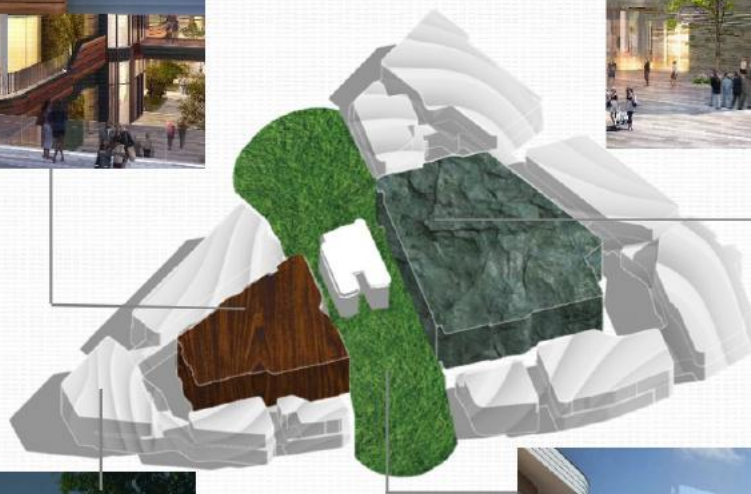
太古里



Woodhouse



Stonehouse



White Ribbon

Metro Linkage to Central Park



前滩掠影



探索前滩— 休闲设施



三林滨江



综合体布局

商业零售 前滩太古里	办公楼 前滩中心	酒店 香格里拉
120,000 平米 (72,000平米可租售 面积)	200,000 平米	90,000 平米
近250间商铺	60层	585间客房

前滩中心
办公楼

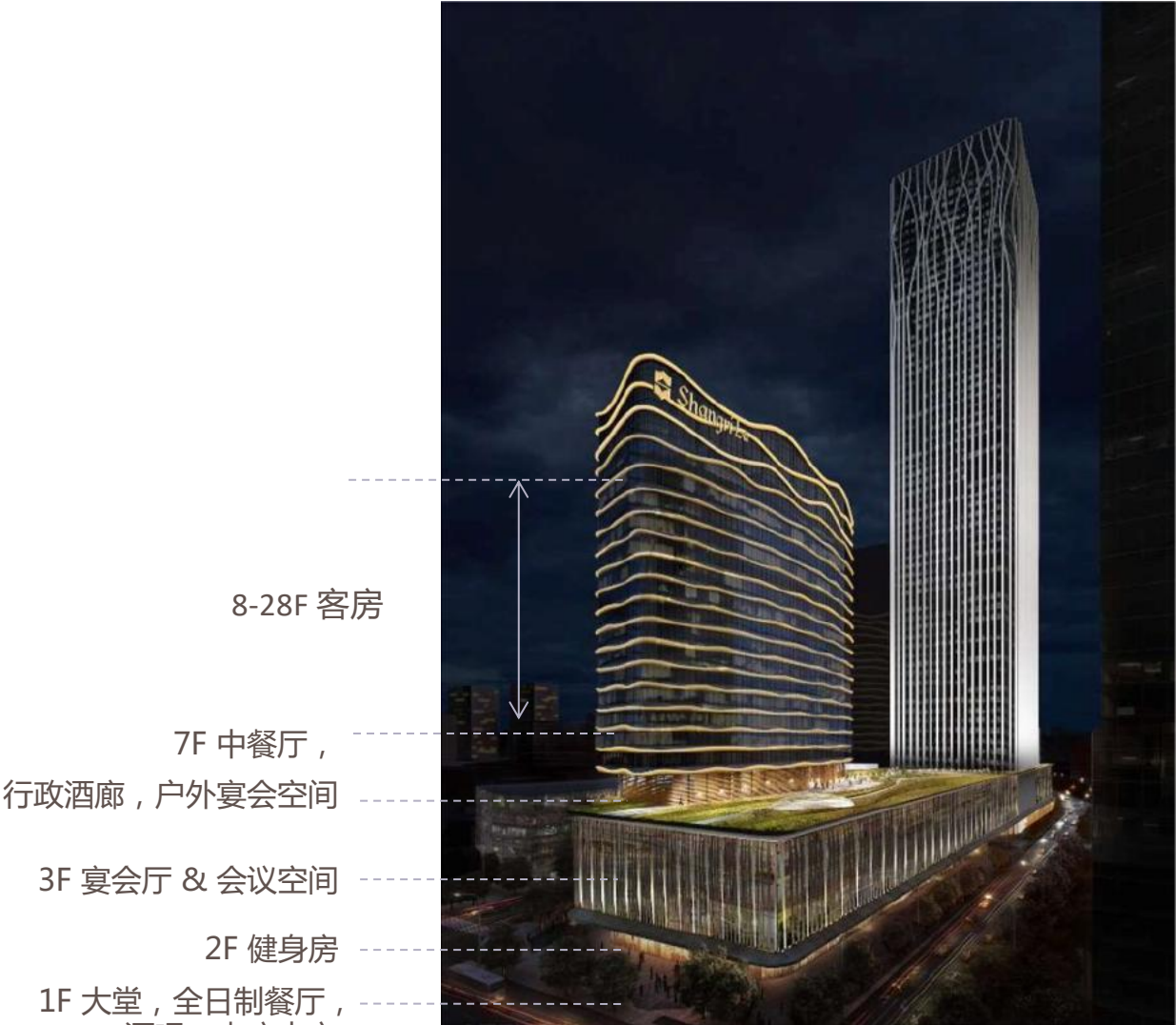
上海前滩香格里拉
SHANGRI-LA
QIANTAN
SHANGHAI

地下与地铁6、8及11号
线直接连通

前滩太古里
近250间商铺

酒店概览

酒店楼层总览



- 客房总数：585
- 楼层总数：25
- 楼高：99m
- 总面积（地上）：53,550 m²
- 预计开业时间：2021年第三季度

没有4楼，14楼和24楼

客房总览

总客房数: 585

- 基础房型: **458 (78%)**
- 行政客房: **73 (13%)**
- 套房: **54 (9%)**

- 双床: **196**
- 大床: **389** (其中的56间可灵活转换为双床房)



基础房型



客房级别	分类	房型	面积 (平米)	数量	方位 (朝向)
基础房型	高级房	高级江景房 (大床)	35	206	北面 (太古里和黄浦江)
		高级江景房 (双床)	35	117	
	豪华房	豪华房 (大床)	45	79	南面 (住宅区)
		豪华房 (双床)	45	56	

豪华阁客房



客房级别	分类	房型	面积 (平米)	数量	方位 (朝向)
豪华阁客房	豪华阁客房	豪华阁高级客房 (大床)	45	26	南面 (住宅区)
		豪华阁高级客房 (双床)	45	10	
		豪华阁尊贵客房 (大床)	51	31	
		豪华阁尊贵客房 (双床)	51	6	

*豪华阁客房配备咖啡机，可免费享用 豪华阁贵宾廊礼遇

套房

客房级别	分类	房型	面积 (平米)	数量	方位 (朝向)
套房	豪华套房	豪华套房 (大床)	68	31	北面 (太古里和黄浦江)
		豪华套房 (双床)	68	6	
	高级豪华套房	高级豪华套房 (大床)	71	12	
		高级豪华套房 (双床)	71	1	
	特色套房	特色套房	106.5	3	
	总统套房	前滩套房	227	1	

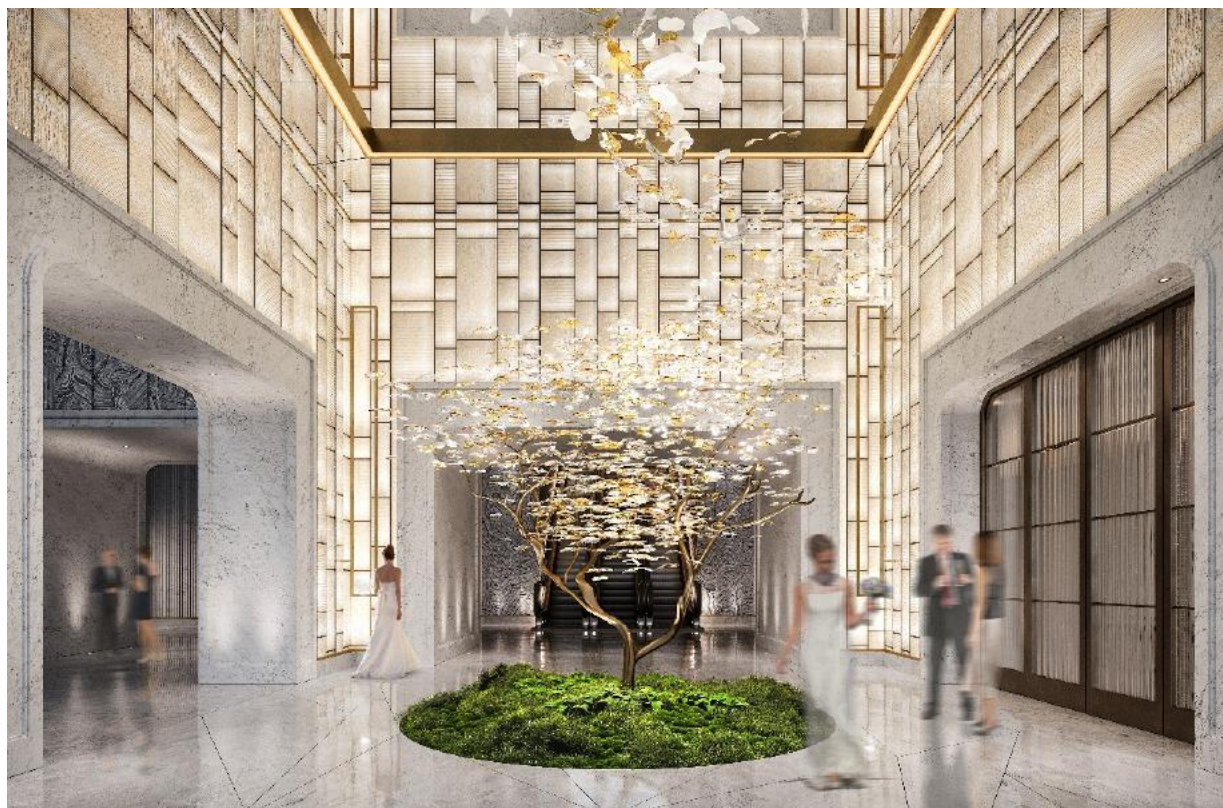


宴会空间

宴会入口



水晶宫



整面墙可定制色彩

宴会厅

东方大宴会厅

- 1,600 平米
- 层高8米
- 无柱
- 固定LED主背景墙
- 可容纳90桌
- 可隔成3个分会场
- 独立迎宾区
- 门厅带自然采光
- 配备新娘房
- 配备会议标准音响系统
- 超大货梯可进车



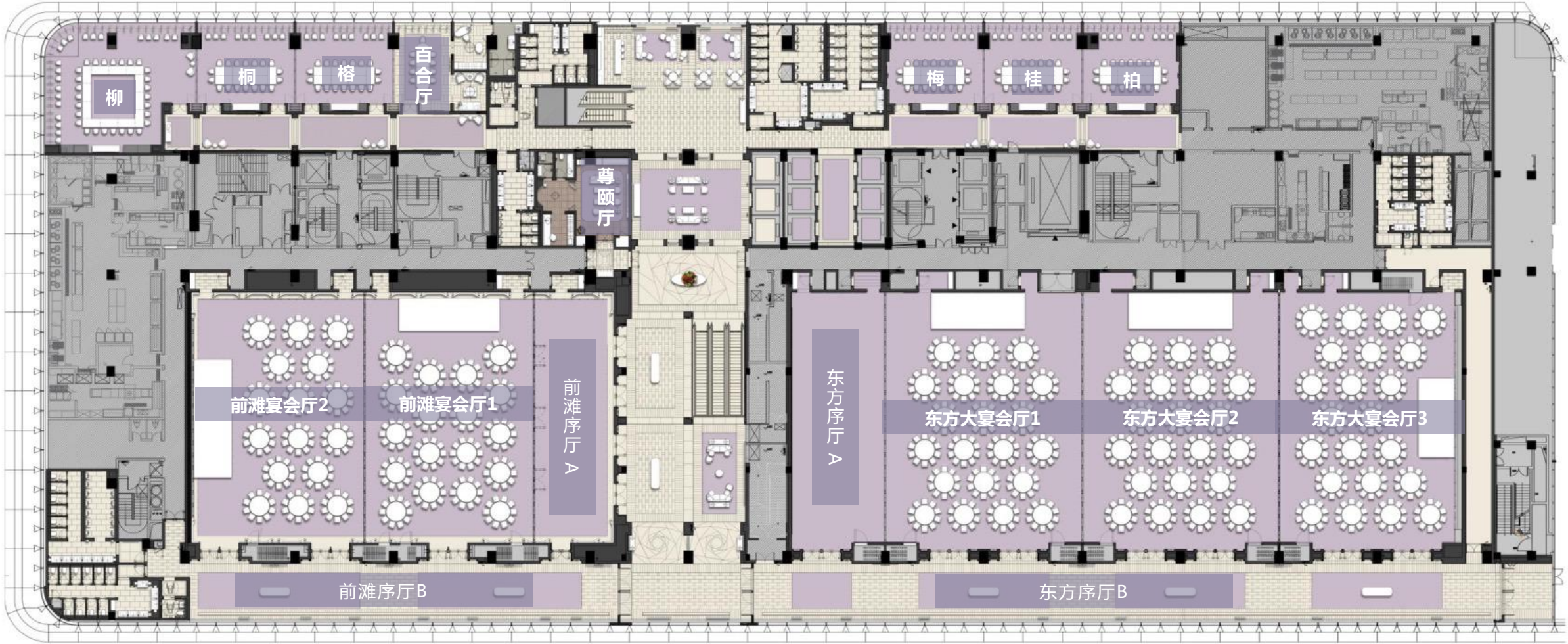
宴会厅

前滩宴会厅

- 1,000 平米
- 层高8米
- 无柱
- 固定LED主背景墙
- 可容纳50桌
- 可隔成2个分会场
- 独立迎宾区
- 门厅带自然采光
- 配备新娘房
- 配备会议标准音响系统
- 超大货梯可进车



三层——宴会厅及会议室平面图



多功能会议室

门厅及其他多功能厅

- 宽敞门厅、独享迎宾区、单独包房
- 新娘房、贵宾室，均位于靠近大宴会厅同层



户外活动空间

浅氧花园

- 3,000平米超大户外活动空间，城市绿洲设计
- 设计理念与前滩太古里相呼应



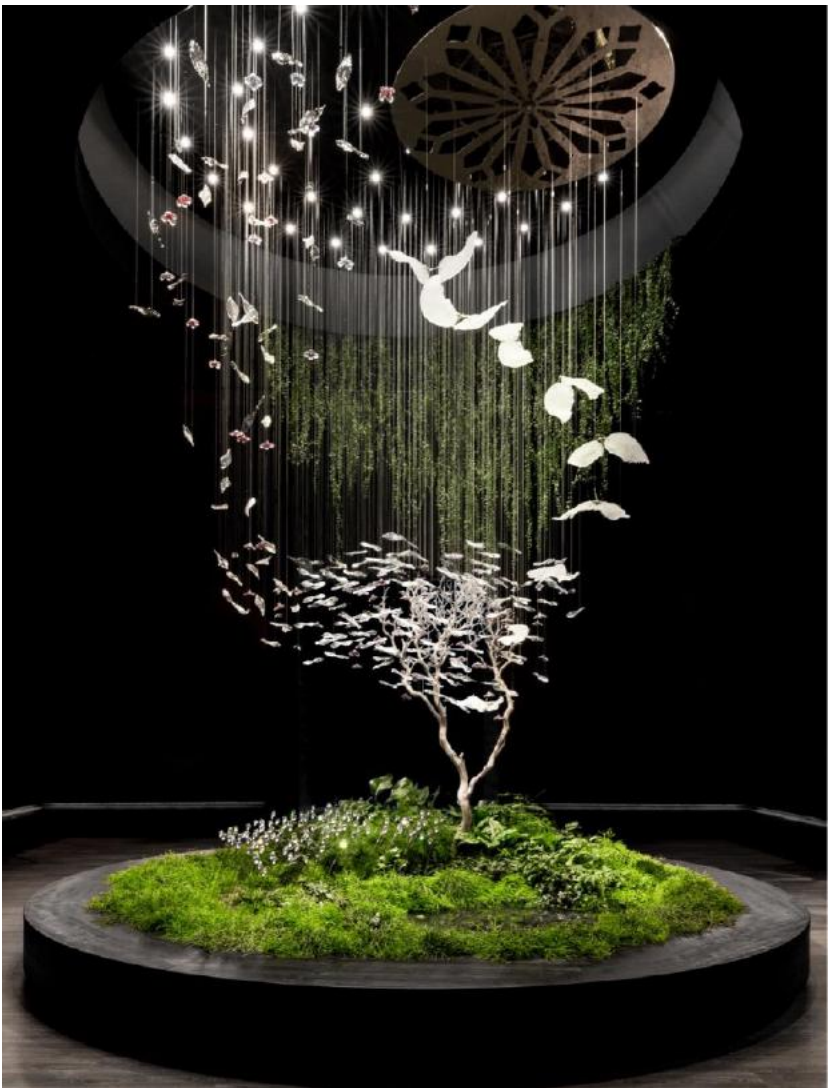
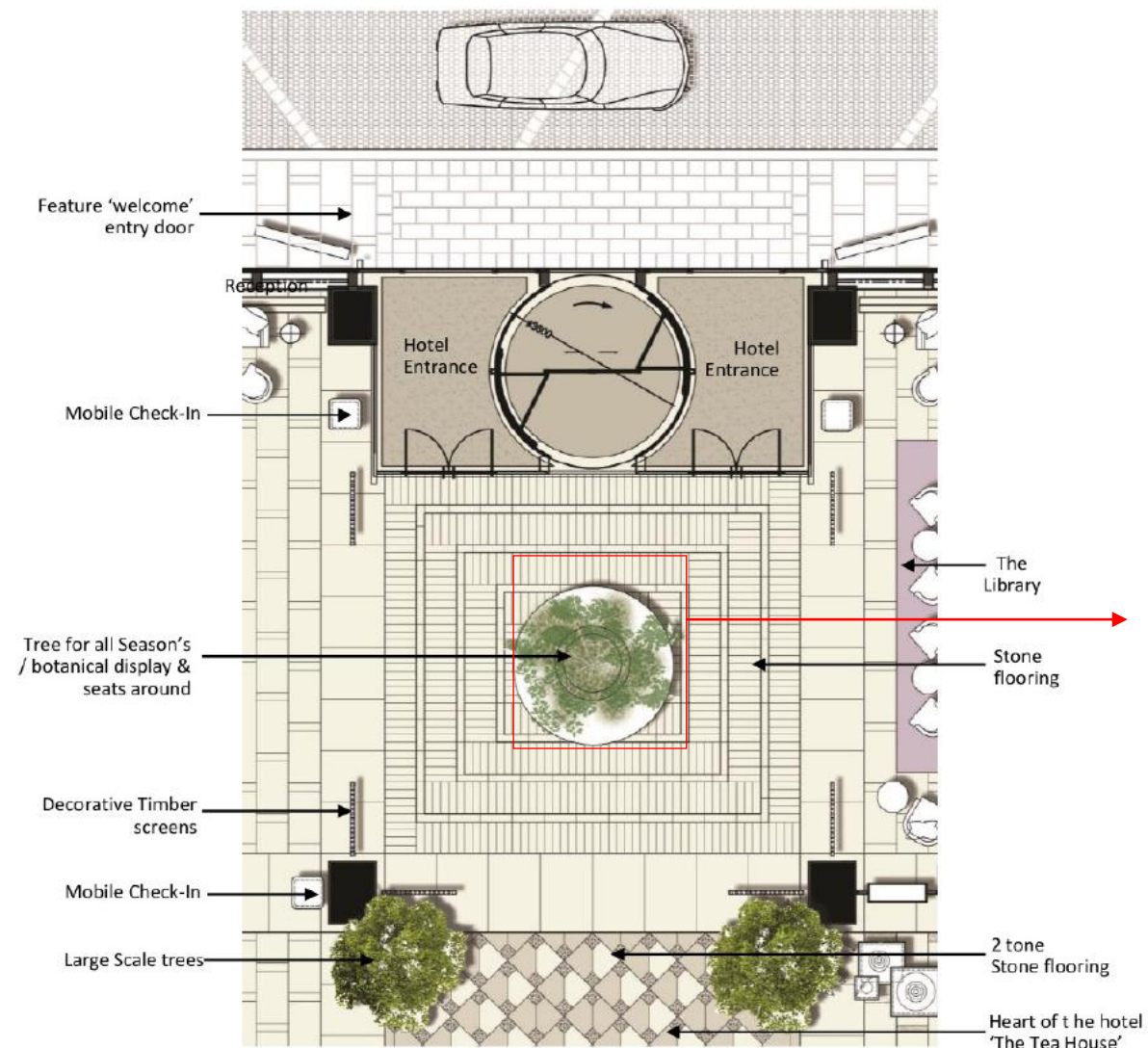
容纳人数

Venue		Area	Capacity						Dimensions	Ceiling Height
English Name	Chinese Name	(sqm)	Reception	Theatre	Banquet	Classroom	Board	Sofa	Length * Width (m)	(m)
Level 3										
Oriental Grand Ballroom	东方大宴会厅	1,600	1,500	1,500	900	800	400		64 x 25	8
Oriental Pre-function A	东方序厅A	225	200	200	110				9 x 25	8
Oriental Grand Ballroom 1	东方大宴会厅 1	475	450	450	220	200	100		19 x 25	8
Oriental Grand Ballroom 2	东方大宴会厅 2	475	450	450	220	200	100		19 x 25	8
Oriental Grand Ballroom 3	东方大宴会厅 3	425	400	400	200	180	90		17 x 25	8
Oriental Pre-function B	东方序厅B	350	300						70 x 5	8
Qiantan Ballroom	前滩宴会厅	1,000	800	800	500	450	200		40 x 25	8
Qiantan Pre-function A	前滩序厅A	200	120	120	80				8 x 25	8
Qiantan Ballroom 1	前滩宴会厅 1	400	300	300	200	150	100		16 x 25	8
Qiantan Ballroom 2	前滩宴会厅 2	400	300	300	200	150	100		16 x 25	8
Qiantan Pre-function B	前滩序厅B	200	180					%	40 x 5	8
Foyer	门厅	620	580						11.2 x 54.8	8
VIP Room 1	尊颐厅	69						16	8.2 x 8.4	3
VIP Room 2	百合厅	66			20			16	8.8 x 7.5	3
Willow + Tung + Banyan + VIP 2	柳+桐+榕+百合	328	250	250	170	150			36.3 x (7.5~11)	3
Willow	柳	150	120	120	70	60	54	36	13.7 x 11	3
Tung	桐	66	56	56	40	30	24	16	8.8 x 7.5	3
Banyan	榕	66	56	56	40	30	24	16	8.8 x 7.5	3
Prune + Laurel + Cypress	梅+桂+柏	198	160	160	120	90			26.4 x 7.5	3
Prune	梅	66	56	56	40	30	24	16	8.8 x 7.5	3
Laurel	桂	66	56	56	40	30	24	16	8.8 x 7.5	3
Cypress	柏	66	56	56	40	30	24	16	8.8 x 7.5	3
Level 5										
Pine	松	90					30		12 x 7.4	3
Level 7										
Qyard A	浅氧花园 A	380	200	200					32.5 x 16	
Qyard B	浅氧花园 B	880	400	400					41.8 x 23.1	

其它设施



大堂——中央装饰品



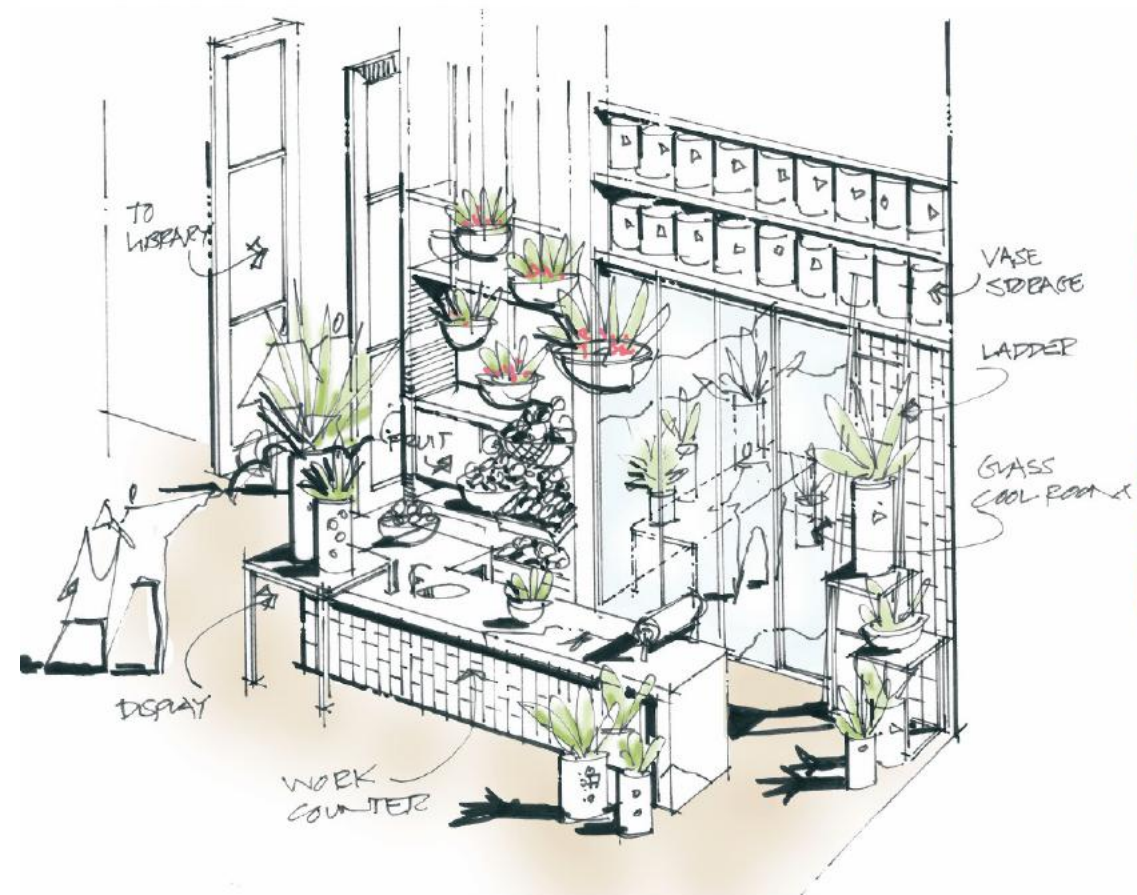
茶吧

GreenT 香遇茶事 - 在这个拥有多个区域的特色茶吧，宾客可悠享多款传统或现代风味的中式茶饮、茶食点心及糕点。



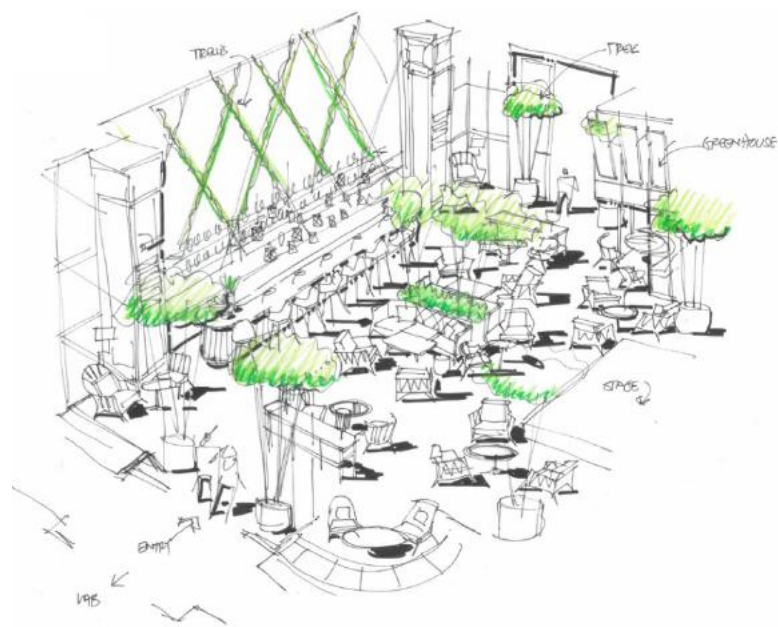
花店及水果店

Magnolia 花芊语 – 酒店内的精致花店同时向酒店宾客、周边写字楼及社区供应时令新鲜水果及节日礼篮。



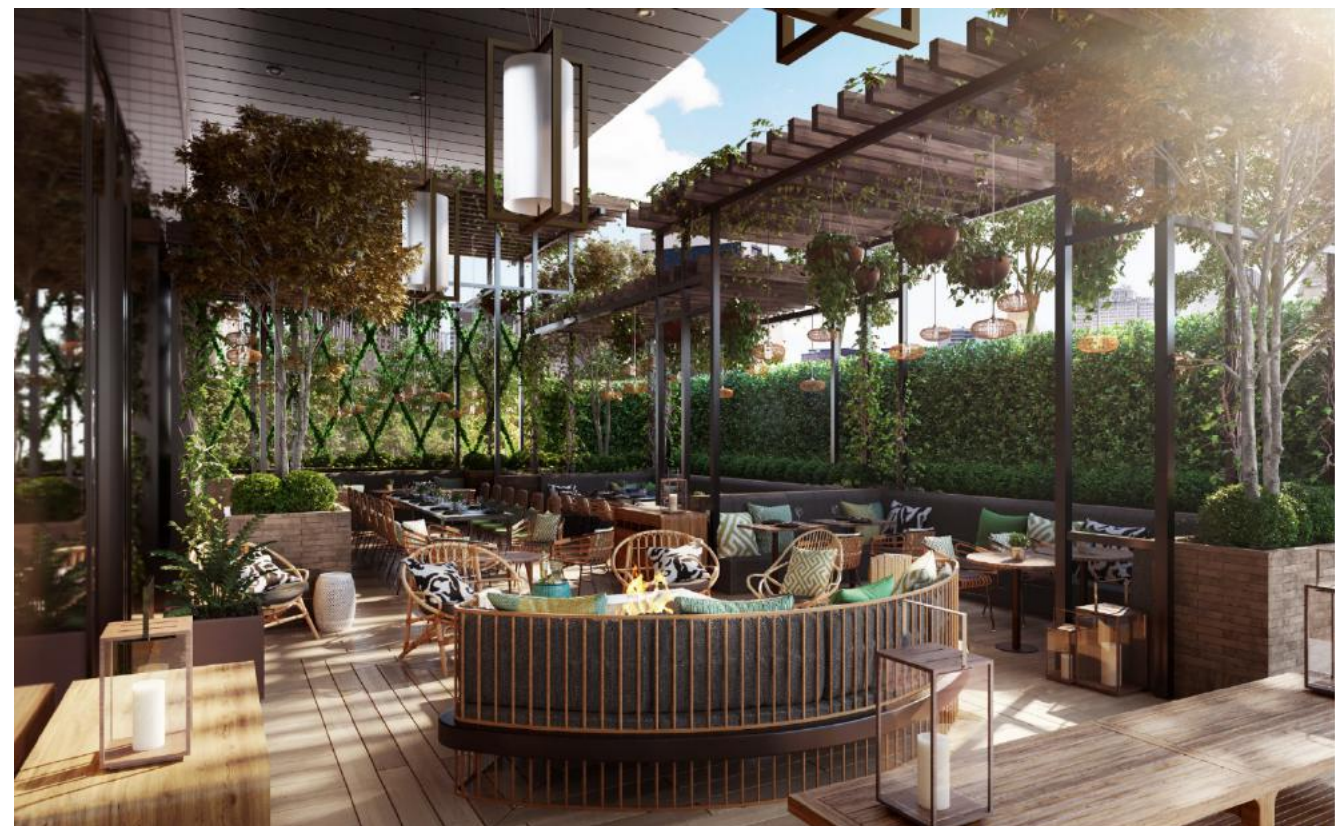
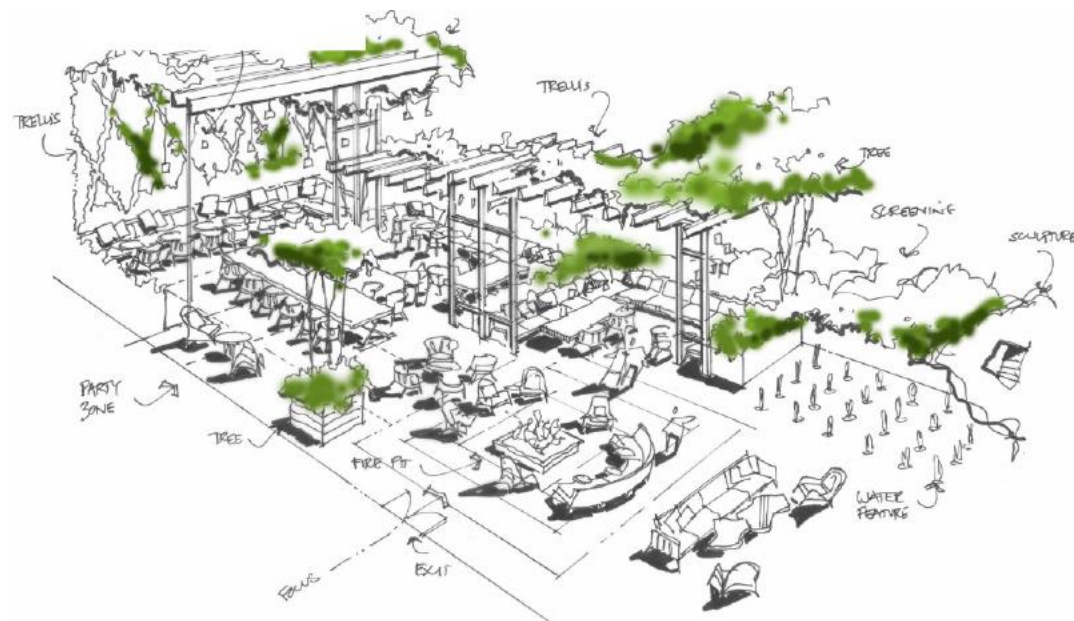
酒吧

GardenLab – 这间独特的酒吧灵感来自充满生机的大自然。在这间绿意融融的室内植物园，您将品尝到独具特色的招牌草本系鸡尾酒，以及品类丰富的酒水和饮品。在GardenLab自然清新的环境中，请暂缓繁忙的生活步伐，与我们一起全身心享受一段灵动轻松的都市夜生活。



酒吧

户外区域



全日制餐厅

酒店的全日制餐厅“前香汇”由多个不同的美食档口组成，为宾客提供风格各异的国际美食。其中的吧台区主要供应意式美味。大厅的另一侧提供特色海鲜菜肴、日式和泰式风味料理，同时包含一个开放空间，专供每周更新的当地特色佳肴。大厅中还包含一个专门的火锅餐厅“Boil香聚围煮”，并供应多种生鲜海鲜选择。

餐厅的整体设计风格灵感来自上海当地传统的民居建筑形式石库门，让宾客在充满浓郁上海风情的独特氛围中细细品味当地特色美食。



香聚江南灶

香聚江南灶是酒店以新淮扬菜为主打的中餐厅。餐厅位于酒店7楼，奢华的室内设计风格搭配充足的自然采光及窗外绿意融融的露台景观，营造出灵动而不失精致的用餐氛围。

餐厅空间包含**一个主用餐区和六个私人包厢**。在主用餐区，宾客可透过玻璃观看到厨师们在冷盘备餐区忙碌的身影。六个私人包厢空间大小不一，设计风格巧妙融合了现代摩登与传统中式装饰元素。

始于南京香格里拉的江南灶餐厅，由侯新庆师傅担任行政总厨，并荣获黑珍珠餐厅二钻。延续香格里拉集团对中餐烹饪一贯的高品质追求，香聚江南灶邀请侯师傅担纲餐厅顾问，进行整体用餐体验的设计。



江南灶

85 道菜品——以极致新鲜的原材料呈现正宗江南餐饮体验



康体中心

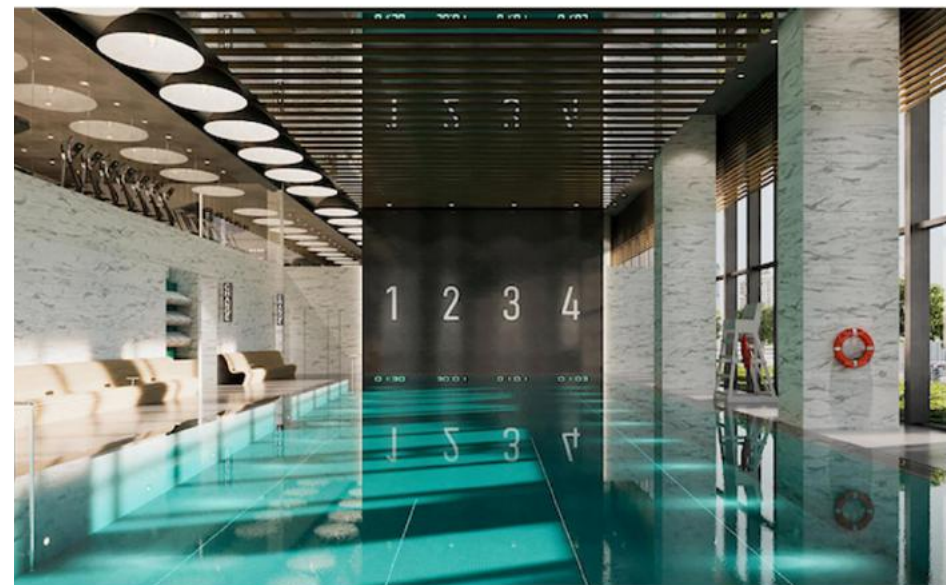
超2000平米的康体娱乐设施

健身房

- 家庭更衣室以及超过200个更衣柜
- 超500平米的健身房区域，设置有专业的有氧设施及力量训练专业器械
- 室内恒温泳池（包括20平米的儿童泳池）
- 蒸汽房、桑拿房及气泡按摩池
- 多功能操房

香格里拉水疗

- 7间护理室，包括1间三人护理室
- 美甲及美足沙龙



感谢观看

