



# 大理俊发铂尔曼酒店

## PULLMAN DALI





关于铂尔曼  
ABOUT PULLMAN

## A black and white portrait of an elderly man with a full, white beard and mustache. He is wearing a dark suit jacket over a white shirt and a dark tie. The background is a plain, light-colored wall. The man is looking slightly to the right of the camera with a serious expression.

[illegible][illegible]

**这种品牌精神  
贯穿于全球130多家  
都市时尚的铂尔曼酒店**

**136** 家酒店

**40,068** 间客房

**41** 个国家 (至2019年)

---

**47** 家新开业酒店 (至2024年)

**13,283** 间新开业酒店客房 (至2024年)



# 云南大理 DALI



大理地处云南省  
中部偏西，  
海拔2090米

大理历史悠久，是云南最早的文化发祥地之一。地处云贵高原与横断山脉的结合部位，层峦叠嶂的苍山、浩淼清碧的洱海，共同组成一幅湖光映山色的壮美画卷。

白、彝、回、藏、傈僳、纳西等25个少数民族散居在大理古城、喜洲、双廊等古老村镇，扎染等民间技艺、饵块等传统小吃尽显民族风韵。

宜居的气候、远久的历史、多样化的民族符号、“洋人”留下的嬉皮士文化等，都让这里散发着迷人的光彩。



# 大理俊发铂尔曼酒店 PULLMAN DALI

## 地理位置



大理俊发铂尔曼酒店落址于纯澈宁静、形如月牙的洱海之南，又与山势绵延、积雪缀顶的苍山相依，占据着赏鉴

“苍山雪，洱海月”的绝佳视角。其所在的下关中心城区洱河南路，与大理港一步之遥，距高铁站仅3公里，距机场15公里，助您轻松探索当地风景名胜。您可静栖酒店，伴着下关沱茶铭香远眺苍翠山色，享一段岁月悠闲；或于夕阳西下之时，任清风吹拂，凝望洱海波平如镜，沉浸于诗情画意的悠然氛围之中。

- 大理港：0.2KM
- 高铁站：3KM
- 客运汽车站：3.5KM
- 机场：15KM

# 大理俊发铂尔曼酒店

## PULLMAN DALI

### 周边景点

- 苍山: 13.2KM
- 大理古城: 14KM
- 崇圣寺三塔: 16KM
- 喜洲古镇: 33KM
- 双廊古镇: 50KM





# 大理俊发铂尔曼酒店 PULLMAN DALI



ENTRANCE



酒店拥有230间客房和套房、风格迥异的2间特色餐厅、大堂吧与茶艺禅室，以及鸟瞰开阔山湖夕阳美景、静享惬意恬淡微风的顶层星空吧；位于23层的健身中心及泳池让您纵享青黛碧波的同时，又唤醒身体活力，释放无限潜能；另有700平方米宴会厅及4间多功能会议室满足您享趣会议的需求。望峰、品茗、览海，一笔一墨间，到大理俊发铂尔曼酒店体验玩味不尽的雅趣。



LOBBY



RECEPTION

# 酒店客房 ROOMS



房型 ROOM TYPE	楼层 FLOOR	数量 QUANTITY	面积 SIZE
豪华大床房 Deluxe King Size Bed Room	6-22F	34	45
豪华双床房 Deluxe Twin Size Bed Room	7-22F	40	45
豪华湖景大床房 Deluxe Lakeview King Size Bed Room	6-9F	26	50
豪华湖景双床房 Deluxe Lakeview Twin Size Bed Room	6-9F	16	50
精选湖景大床房 Grand Deluxe Lakeview King Size Bed Room	10-16F	35	50
精选湖景双床房 Grand Deluxe Lakeview Twin Size Bed Room	10-16F	20	50
行政湖景大床房 Executive Lakeview King Size Bed Room	17-22F	19	50
行政湖景双床房 Executive Lakeview Twin Size Bed Room	17-22F	15	50
家庭套房 Family Suite	7F, 19F, 21F, 22F	5	100
行政湖景套房 Executive Lakeview Suite	20-22F	8	100
总统套房 Presidential Suite	22F	1	279
总计 Subtotal		230	



**DELUXE KING ROOM**  
**豪华大床房**



**DELUXE TWIN ROOM**  
**豪华双床房**



**DELUXE LAKEVIEW KING ROOM**  
**豪华/精选湖景大床房**



**DELUXE LAKEVIEW TWIN ROOM**  
**豪华湖景双床房**

# EXECUTIVE LAKEVIEW SUITE

## 行政湖景套房



# 餐饮



*FRESH WELCOME*

*ACTIVE BREAKFAST*



*SOCIAL SUNSET*

*BITES ON WHEELS*





## 欣普朗大堂吧

SIMPLON LOBBY LOUNGE

品滇境风味，享法式风情

位于酒店1F

营业时间: 9am - 9pm

座位数: 20

欣普朗大堂吧其名源自品牌创始人所创建的传奇奢华列车——欣普朗长途特快列车(Simplon Express)，旨在致敬其在旅行黄金年代，于旅途中提供高水准的服务和美妙餐饮体验的先锋理念和迷人风华。

大堂吧作为铂尔曼代表性的交互空间，充分融汇铂尔曼倡导的“The Junction”理念，不仅可供您用餐和休息，您还可以在这里工作、创作、建立联系，在这处活力四射的社交中心感受从容、高效、激发灵感的新颖体验。大堂吧备有多款香醇咖啡，不妨来此品鉴一杯云南特色咖啡，藉由杯中香气回溯云南悠久的咖啡种植历史。法式精致甜点、新鲜现烤面包以及主题下午茶，将浪漫法兰西风情逐一呈现，为您奉上轻松悠闲的美好时光。俏丽的美食流动餐车备有门类丰富的饮品和轻食可供外带。





# 三月全日餐厅

MARCH ALL DAY DINING

拥街市之乐，赏寰宇风味

位于酒店2F

营业时间: 6:30am - 11pm

座位数: 112

餐厅名字源自白族盛大的节日三月街的发源地。明清时期，每年农历3月15日至20日，来自川藏和长江以南的商人都会到市场交换和贸易货物。

餐厅设计风格极富活力，将多种时令作物、特色器皿散落各处，展现出乡村市集热闹的烟火气息，也从更多纬度反映出大理生机勃勃的地域文化。餐厅借助目的地丰富食材之便，多选用当地农场种植的新鲜蔬菜水果，以精湛的烹调技法打造寰宇风味。餐厅提供种类繁多的地方特色小吃，呈现出品类多样、质量上乘的自助餐，为您带来琳琅满目的风味佳肴同时，充分享受互动沉浸的乐趣。





## 俊廷轩中餐厅

JUN CHINESE RESTAURANT

食川滇臻味，观港湾胜景

位于酒店5F

营业时间: 11am – 2:30pm, 5pm – 9:30pm

俊廷轩中餐厅选取新鲜食材烹饪创意菜式，在优雅氛围中为您呈现传统本地美食之精髓，让您尽享川滇美食的多元演绎和缤纷呈现，并感受由厨师团队革新诠释的精选粤菜风味。

餐厅共设有6间包间，包间的装饰各具特色，将扎染、木雕、陶艺等展现本地文化美学的元素及作品充分融入，并以大理古城古时城墙名或白族建筑特质命名。包间设有开阔的专属全景阳台，这一直面大理港和洱海的户外空间引入秀丽风光为宾客佐餐，让桌上佳肴更添数分滋味，是您私人聚会和商务宴请的上佳之选。



# 星空吧

LUNA BAR

观山揽海，共饮星光

位于酒店25F

营业时间: 10am - 11pm

座位数: 180

星空吧英文名为LUNA BAR，其意取自大理四大胜景之一洱海月的月（LUNA）。洱海月之美，胜在月色、天光、云彩、湖水胜景合一。

设于酒店顶层的星空吧，可满足您饱览洱海绝美月色风光、微醺小酌的期许。踏入星空吧，敞阔的露天环境令人心旷神怡，您可独自享用精心调制的鸡尾酒，或与同伴一起举杯醉心于山湖夕阳美景，光影流连，静享恬淡微风。现场乐队汇集多种音乐风格，或风雅韵味或时尚热情，在这里激活玩咖们的狂欢基因。





## 行政酒廊

EXECUTIVE LOUNGE

写意景致，私密时光

位于酒店21F

营业时间: 7am - 11pm

位于酒店21层的行政酒廊坐拥观  
赏洱海苍山绝佳视角、氛围静谧惬意，  
您可在此畅享法式小食、黄昏  
鸡尾酒及私人会议场地等服务与设施。  
饱览青黛碧波，或工作会友或  
悠闲独处之际，度过一段喜乐愉悦  
的私密时光。





# 梵音茶道

ECHO TEA HOUSE

以茶会友，沉静身心

位于酒店3F

营业时间: 2pm - 11pm

茶与中国人的日常生活不可分割，在绵延千年的茶马古道上，大理便是其中一处重要驿站。酒店传承本地悠久文化历史，为您打造一处可沉静身心、享受中国传统茶道文化的雅致空间——梵音茶道。举目可见绘有《茶经》的木雕以及各式茶具陈设摆件，于设计细节便可感触到茶马古道与大理茶文化彼此交融的魅力。品一杯香茗，清雅的中国古典美乐在耳边萦绕，您可在此体验茶道雅趣，领略茶文化的博大精深。





## 健身中心

fit

LOUNGE

酒店在视野开阔的23层，打造了一处氛围清丽静雅的健身中心，助您焕新活力、展开愉悦的运动养生体验。

健身中心空间由绵延的景观窗环绕，令洱海和苍山构成的绮丽景致如立体画卷般呈现您眼前。

泳池坐拥461平方米开敞空间，一池碧波俯瞰动人自然风光，晨起或傍晚畅游于此，让您的身心在工作之余得以充分舒展。专为家庭宾客打造的独立儿童嬉水池，为孩子们辟出一处高空专属水上乐园。我们的健身设施24/7全天候开放，令您的生活状态得以在旅途中保持健康平衡，高效工作、尽情乐活。



## 隐-水疗 DORMANT SPA

渴望重焕活力，欢迎您造访位于酒店3楼的“隐”水疗，这是一处由静谧氛围和柔雅场景静心交融的避世之境。水疗中心设有5间理疗室，提供多种特色护理项目，您可在此充分放松身心，尽情享受悠闲，缓释压力。

- 花 Blossom
- 雪 Snow
- 月 Moon
- 山 Mountain
- 海 Ocean



# 会议/享趣

# MEET PLAY



酒店设有1间大宴会厅和4间多功能会议室，均以当地珍贵宝石命名。总面积超1,100平方米的空间激发您的创意、促进互动并解锁新机遇。铂尔曼独有的会议/享趣（Meet/Play）概念以及专业的会务策划家，不仅为您的各类商务会议活动和人生重要时刻带来个性化定制服务，也倡导将工作与玩乐有致交融，结合多元文化元素的趣味互动和创意环节，愉悦现场氛围、提升会议效率，成就超越传统的酒店会议空间和体验。此外，我们还提供多种具有当地特色的茶歇为您补充工作之余的能量与热情。





# 婚宴

WEDDING

700平方米的大宴会，6米挑高，  
无柱设计，可分割为两个独立宴  
会厅（黄龙厅和汉白厅）。

铂尔曼酒店为您的重要时刻带来  
个性化婚礼定制服务、专属宴会  
经理、创新优质的宴会餐饮、美  
好的婚礼会场及布置。尽享喜宴  
真挚时刻，在苍山洱海曼妙的风  
景线边说出人生中最重要的YES。



# 宴会厅

GRAND BALLROOM





# 会议厅

FUNCTION ROOMS

紫翡翠

JADEITE

茶水晶

CRYSTAL

祖母绿

EMERALD

孔雀石

MALACHITE

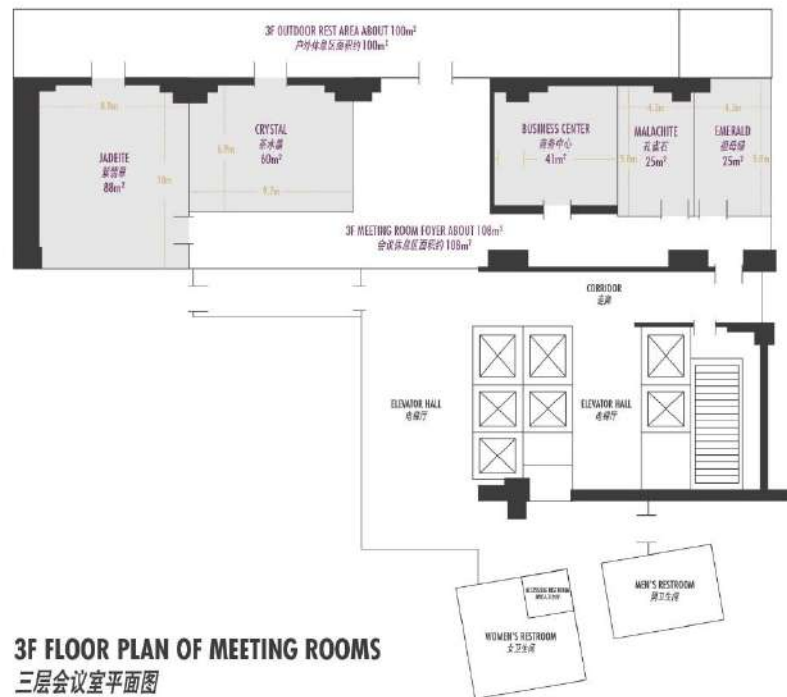
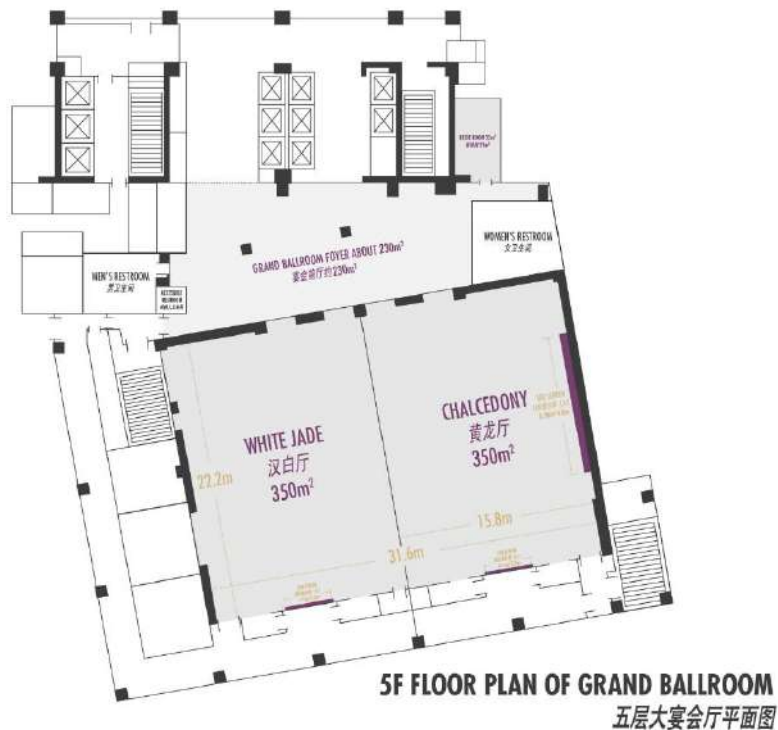




# 会议与宴会场地 MEETING ROOM CAPACITY

会议室 VENUE	面积 SIZE	长*宽*高 DIMENSION	圆桌 ROUND TABLE	课桌式 CLASSROOM	剧院式 THEATER	鸡尾酒会 COCKTAIL	董事会 BOARDROOM	U型 U SHAPE	口字型 HOLLOW SQUARE
黄龙厅+汉白厅 Chalcedony + White Jade	700	31.6*22.2*6	400	450	660	400	130	100	130
黄龙厅 Chalcedony	350	22.2*15.8*6	200	180	300	200	78	60	78
汉白厅 White Jade	350	22.2*15.8*6	200	180	300	200	78	60	78
宴会厅序厅 Grand Ballroom Foyer	230	Hight 2.8m	—	—	—	150	—	—	—
紫翡翠 Jadeite	88	10*8.8*2.6	50	45	70	40	40	30	40
茶水晶 Crystal	60	8.7*6.9*2.6	30	24	48	25	30	24	30
祖母绿 Emerald	25	5.8*4.3*2.6	10	12	16	10	12	9	12
孔雀石 Malachite	25	5.8*4.3*2.6	10	12	16	10	12	9	12

# 场地平面图 FLOOR PLAN





DALI

大理俊发铂尔曼酒店



61-1 ERHE SOUTH ROAD, XIAGUAN, DALI CITY  
DALI 671000, YUNNAN PROVINCE, P. R. CHINA

中国云南省大理市下关镇洱河南路61-1

邮编 671000

T. 电话: +86 (0) 872 698 8888