

LIVE UNFORGETTABLE

愈恣享, 愈铭心

WALDORF ASTORIA BEIJING
北京华尔道夫酒店



■ 关于华尔道夫

华尔道夫酒店及度假村以其深远悠久的历史而著称。集团的首家酒店落成于 1893 年，当时曾是世界最具代表性的下榻之所。如今，集团多家酒店品牌已遍布全球热门目的地，宾客盈门。

传世经典，云云贵宾

华尔道夫酒店流传着许多令人难以忘怀的传奇故事，这些故事来源于我们无上尊贵的嘉宾。玛丽莲·梦露、格蕾丝·凯莉等众多好莱坞明星均曾在此下榻，酒店星光熠熠。世界各地的国家元首、名流显贵纷纷云集，长住短居如归故里。中国历史名人李鸿章、邓小平、宋美龄等也曾到访纽约华尔道夫酒店，静享独一无二的华尔道夫时光。

荣光成就品牌，辉煌照亮鸿途。每一间华尔道夫酒店都立志于让往来宾客尽享极致住店体验。华尔道夫酒店有志迎接挑战，树立奢华酒店的业内标杆。





关于华尔道夫酒店及度假村

华尔道夫酒店及度假村品牌旗下拥有超过 30 多家传奇奢华酒店，通过不懈的努力为宾客提供优雅服务、至臻体验及美味肴饌，致力于在全球各大标志性目的地打造心驰神往之地。每家华尔道夫酒店都被其隽永的环境及真挚优雅的服务所启迪，通过令人赞叹的建筑、标志性的翠庭、精致的艺术典藏与升级的客房用品，为宾客带来流畅随性的体验。除品牌知名标志性酒店服务以外，华尔道夫还在全球拥有品质上乘的酒店式公寓，将私家寓所的舒适性和卓越设施与细致入微的服务相结合。华尔道夫酒店及度假村是国际知名的酒店管理公司希尔顿旗下品牌之一。希尔顿荣誉客会会员可在希尔顿集团官方渠道直接预订客房并享受即时优惠。

WALDORF ASTORIA

关于北京华尔道夫酒店

北京华尔道夫酒店于2014年2月21日开业，是华尔道夫酒店及度假村在中国的第三家酒店。全铜主体建筑构成令人瞩目的地标。酒店主楼拥有170间各具特色的超豪华客房。此外，根据明代王府级别修建的华尔道夫四合院，三间四合院套房和一间四合院双卧套房，分别坐落于两座优美的四合院庭院之中。北京华尔道夫酒店拥有3个各具特色的餐厅，包括提供精美下午茶和美味鸡尾酒的羿庭；屡获殊荣的法餐厅鸢尾宫1893以及连续4年荣膺米其林指南一星的紫金阁中餐厅，此外，酒店还有796平方米会议空间，水疗中心、配备最新高端器械的健身房及室内恒温泳池。酒店内四处陈列的艺术作品，让宾客感受到京派文化的独特韵味。



地利为先 现代与时尚

酒店位于王府井以东的金鱼胡同，现称“金宝街”。这条繁华的购物街犹如中国版纽约第五大道。世界各大奢华品牌齐聚于此，绝美精品琳琅满目，任君挑选。

北京浓厚的历史底蕴

酒店地处历史名胜环绕的中心地带，举步之遥即可见天安门广场、紫禁城、史家胡同等名胜古迹。



永恒的经典，沉淀的奢华

设计上的匠心独运成就了北京华尔道夫酒店低调的奢华风范。酒店本身的建筑风格以及店内的装潢陈设，既弥漫着古典韵味，又闪耀着现代华彩。50米高全铜主楼引人瞩目、胡同四合院别具古韵。

北京华尔道夫酒店的内部设计趣味盎然、精彩灵动。一件件典藏珍品、一幅幅艺术佳作，流转的巧思、细致的构图，引人不由得驻足欣赏。



独特的艺术理念

北京华尔道夫酒店的艺术典藏旨在为宾客带来奢华难忘的入住体验，营造释放情感、开阔思绪、沟通交谈的舒畅氛围。

酒店中的每一件艺术品附近均设有休息区。温暖的柔光、舒适的沙发让观赏者犹如置身艺术馆，隔绝人世喧嚣，仿佛与艺术大师促膝畅谈。

北京华尔道夫酒店中的一切艺术品不仅为观瞻，也兼具实用性。绘有杯筷的画作就巧妙地向宾客标识出了用餐地点。这种贴心实用的设计与华尔道夫致力于为宾客提供难忘体验的真挚承诺不谋而合。

LUXURIOUS GUESTROOM

舒雅客房





客房

酒店主楼拥有170间客房，其中9间带有独特露台设计，同时还包含37间舒适套宽敞华贵的房间均体贴的将会客、工作、休息环境进行了划分，为了营造一个非凡卓越的居住环境，酒店的每个房间均提供先进现代的设备 and 奢华的房间生活用品。



名称	数量 (间)
高级客房 (45平方米)	2
豪华客房 (45平方米)	44
贵宾客房 (55平方米)	68
贵宾露台客房 (83平方米)	4
贵宾角房 (70平方米)	14
豪华套房 (70平方米)	16
贵宾套房 (90-115平方米)	15
贵宾露台套房 (117-192平方米)	5
大使套房 (161平方米)	1
总统套房 (232平方米)	1
四合院套房 (100平方米)	3
四合院双卧套房 (150平方米)	1
华尔道夫四合院别墅 (765平方米)	1

270度贵宾景观房

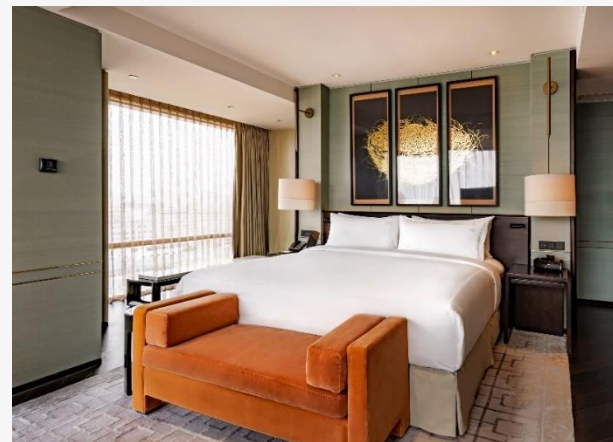
贵宾套房



贵宾大床房



贵宾套房



贵宾露台套房



大使套房



贵宾露台套房

贵宾露台套房拥有豪华居住空间和尽享免费无线网络工作空间的完美结合，同时还设有一个私人阳台享受酒店特有的繁华风景。夜晚可在舒适起居室的私密空间以及宽敞的露天阳台内独享客房用餐。配备齐全的华美卧室设有 2 x 2 米大床和设施精致的奢华浴室。

面积：117-192平方米



总统套房

尊享装饰气派的卧室，一间与之相连的豪华大床房，一间供您招待贵客的豪华客厅，一间供您放松的私密起居室，全方位功能齐全的厨房，餐厅及书房。您的卧室配备步入式衣物间，大理石装裱的浴室配备双洗漱池、浴缸、淋浴室，及豪华的浴室用品。

面积：232 平方米





Aesop洗护备品

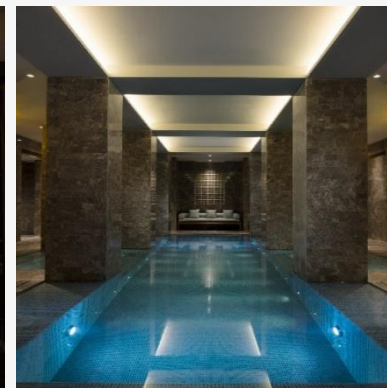
华尔道夫酒店与度假村与Aesop携手臻选并奉上Aesop配方产品，为宾客缔造愉悦难忘的入住体验。华尔道夫致力于促进可持续发展。我们正在逐步停用一次性瓶装洗护用品，改用更环保的大瓶装，以减少对自然资源的消耗。





北京华尔道夫四合院东院由四间四合院套房组成，包括三间100平方米左右的四合院套房，和一间150平方米的四合院双卧套房，优雅的室内设计搭配现代化的客房设施，惬意的起居室与舒适的工作区域完美融合，多媒体设备、无线网络、豪华浴室及洗浴用品一应俱全。北京华尔道夫四合院别墅由一套1,050平方米的华尔道夫四合院单独成院构成，拥有145平方米的独立花园庭院。设有地上及地下配套设施，包含主次卧两间卧室、一个露台、一个客厅、一个配备半敞开式厨房的12人餐厅。此外，宾客可于室内的私人泳池及桑拿区域放松身心，尽享悠然时刻。

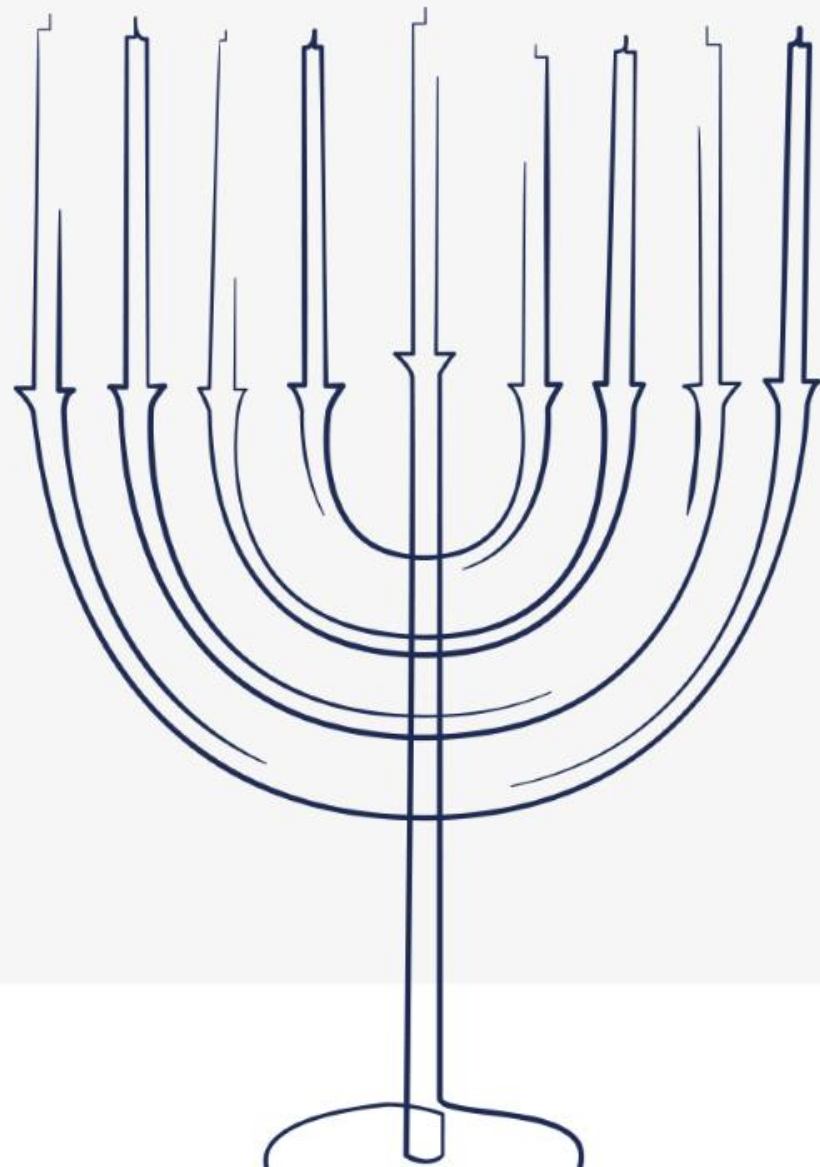
四合院双卧套房



胡同四合院别墅

MEETING SPACE

灵活空间

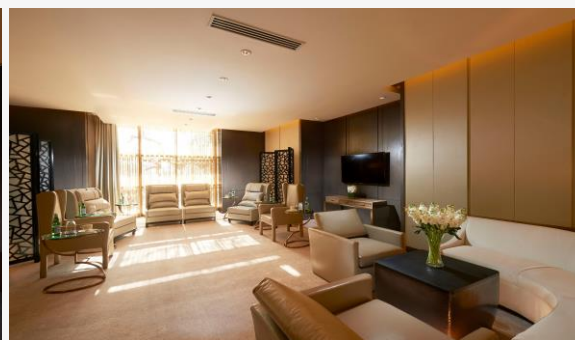
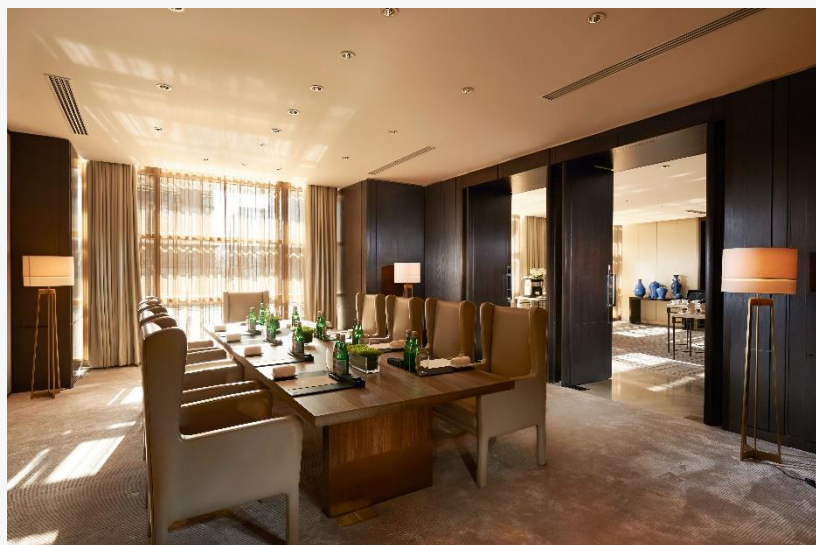




全方位宴会体验

- 所有会议空间采用自然采光，配备先进的音频、视频系统以及多媒体设施。
- 大宴会厅为286平方米

画意厅



VIP厅

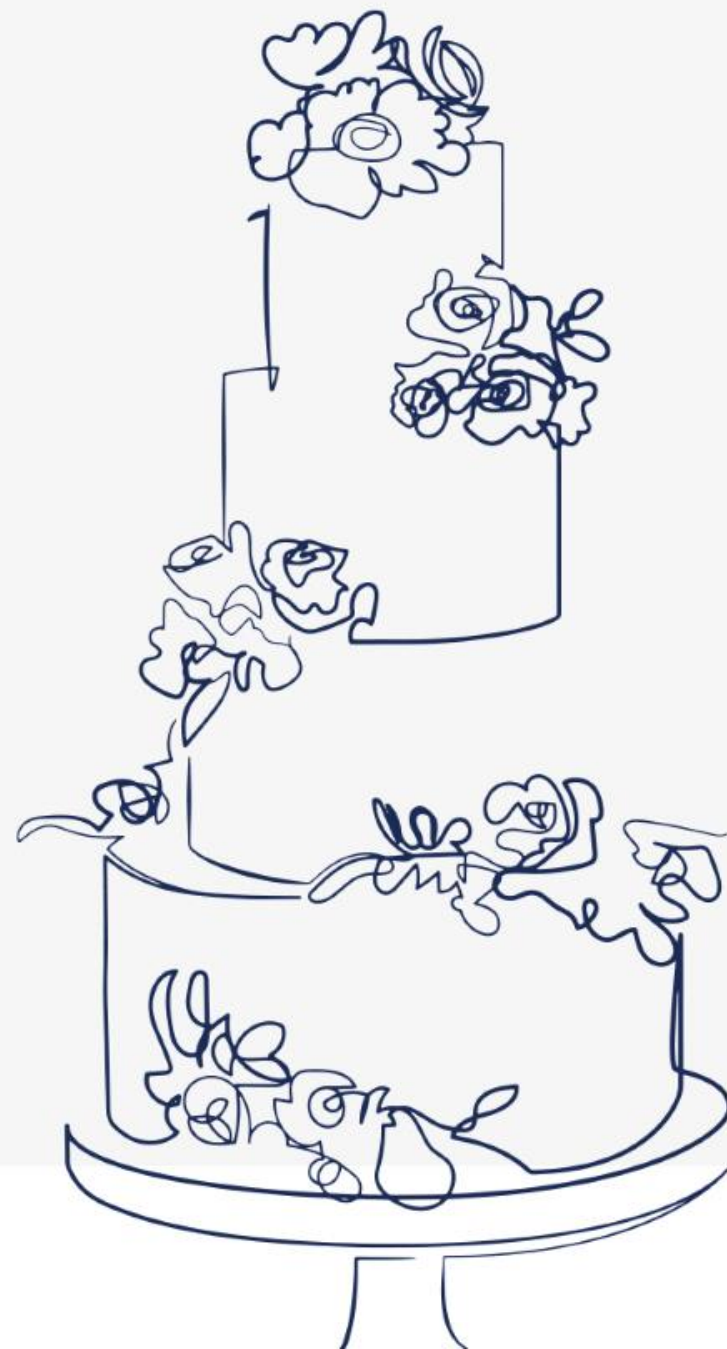
画意厅为128平方米以及35平方米的VIP专属房间，
为您带来难忘的活动体验。



场地	华尔道夫宴会厅	VIP厅	画意厅壹	画意厅贰	画意厅壹+贰
总面积(平方米)	286	35	46	82	128
长宽(米)	22 x 13	7 x 5	5.6 x 8.3	9.9 x 8.3	16 x 8
高度(米)	6	2.8	2.8	2.8	2.8
课桌式	120	20	20	30	54
酒会式	280	30	40	80	120
董事会式	60	18	18	30	48
剧院式	240	40	40	60	100
宴会式	160	20	20	40	60

WEDDING

浪漫婚典





浪漫婚典，缔造难忘时刻

286平方米华尔道夫宴会厅，优雅的设计配以天然水晶灯，享有柔和的自然光线，尽显大气奢华。厅顶绚丽的舞台灯光，品质顶尖的内置音响及麦克风，以及可呈现浪漫爱情故事的投影仪及电脑灯等一流婚典设施，将为新人打造一场不凡的难忘婚典。

若新人青睐缔造难忘小型订婚仪式，与单独新娘化妆间联通的VIP厅，拥有配有Moltini厨具开放式厨房画意厅贰，及可与之相连的画意厅壹，为新人提供选择。



胡同喜事

新人的婚礼既可追求现代奢华浪漫，也可传承古典风华，在拥有145平方米的独立花园庭院中感受独一无二的胡同四合院体验，开启美好人生新篇章，叙写专属自己的传世故事。







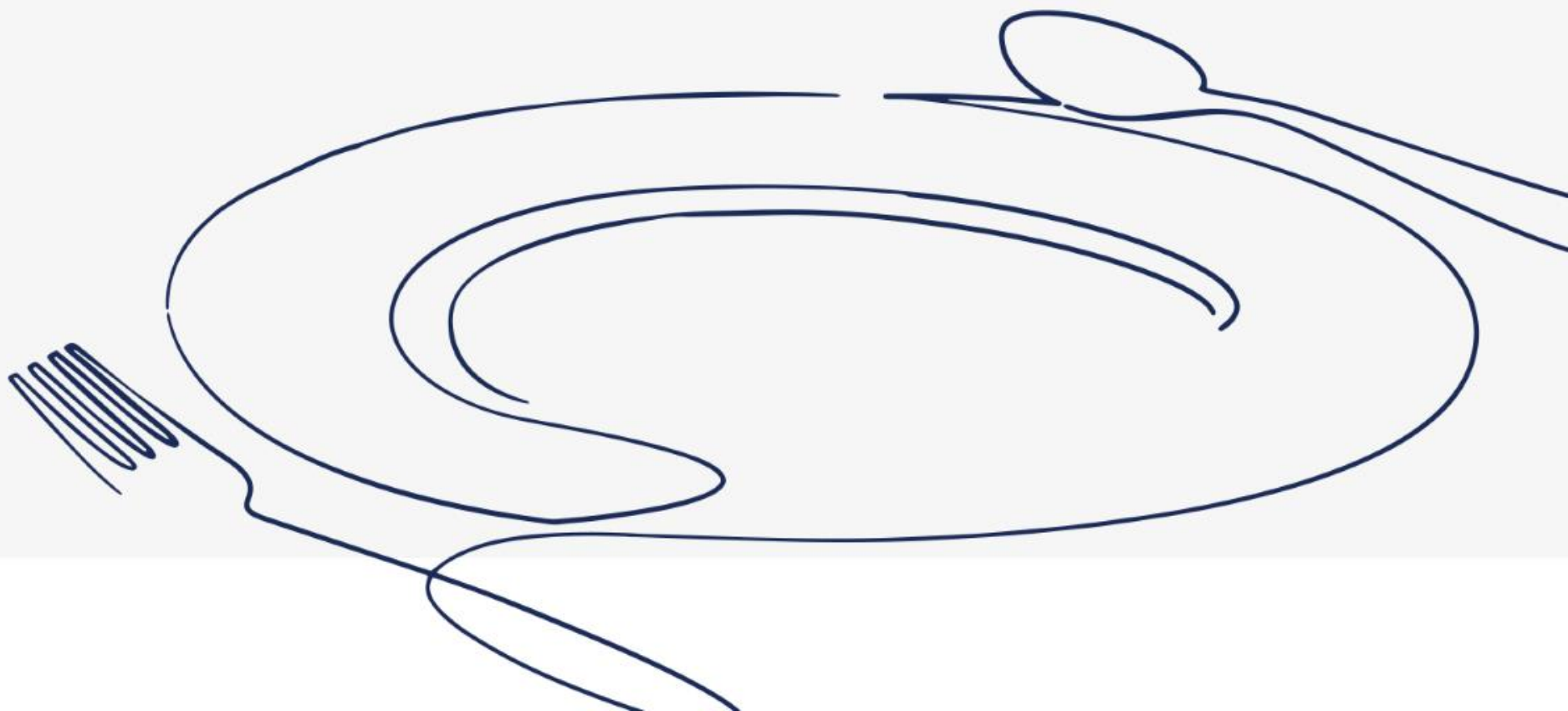
禅意东方 浸润心境 华尔道夫水疗

华尔道夫水疗中心运用全球奢华Spa品牌产品及瑞士法儿曼专用面部护理产品，结合当地文化，运用精巧细致的护理手法，为您带来全面呵护的舒适体验。

传统中式护理的理论讲求顺应变化，追求阴阳平衡。根据四季变化特点与五行运转调整生活方式，是健康养生的关键。华尔道夫水疗秉承这一理念，提供适宜时节的护理体验及生活方式。

华尔道夫水疗中心的芳疗师将通过专业的手法，为您缓解压力、激发活力，尽享悠然一刻。为使您享受全私密空间与幽静时光，每间护理室均配有私人蒸汽房、淋浴房与更衣室。水疗套房更具备超凡的设计及齐全的设备，为您打造尊贵奢华、宠爱呵护的Spa体验。

JOURNEY OF CULINARY 赏味华尔道夫





西餐运营总监兼行政总厨 - 朱文渊（料理小熊）

80后青年明星主厨朱文渊拥有20年丰富的美食和餐饮工作经验。他的职业经历如同一部引人入胜的电影，从青年主厨到工作室创始人、餐饮顾问到自媒体达人，每个阶段和身份都因着对美食的热爱而熠熠生辉。他善于跨界创意料理，融汇贯通，将在地文化以西式烹饪手法呈现，通过与宾客的互动打造铭心难忘的用餐体验。

- 2004年FHC国际烹饪锦标赛荣获杰出金奖和个人金奖
- 2015年斩获圣培露世界青年厨师锦标赛中国区冠军
- 2021FHC烹饪锦标赛评委



鸢尾宫1893

连续四年荣获北京米其林指南入选餐厅。

北京华尔道夫酒店西餐厅鸢尾宫1893英文名中“Brasserie 1893”中的Brasserie源自法语，指环境轻松自如的高品质餐饮；而1893则代表第一家华尔道夫酒店在纽约开业的年份，通过与优质农场合作将优鲜食材结合不时不食的东方习俗，将东西方文化融会贯通，呈现独具特色的现代法餐。餐厅中最引人注目是位于中央的开放式厨房，宾客可近距离观赏大厨烹饪技艺的演绎。

MICHELIN
2023



中餐行政总厨 – 王春增

紫金阁中餐行政主厨王春增（James）来自广东，拥有近20年的高端餐饮从业经历，曾供职于多家知名粤菜餐厅。并作为开业元勋参与到国内外两家奢华五星级酒店筹备工作。这些经历不仅为他奠定了深厚的厨艺功底，也造就了他对于美食的极致追求。在加入北京华尔道夫酒店前，他曾在韩国首尔四季酒店开业筹备团队中担任要职，负责酒店中餐厅及宴会厨房，并凭借其精湛的厨艺带领中餐厅团队于2016年11月7日摘得米其林星级荣誉。同年12月，他以紫金阁中餐行政主厨身份回归北京华尔道夫酒店，以四季变化为灵感，甄选时令食材结合当地饮食文化、食材特色，在继承传统粤菜烹饪技巧的基础上博采众长，为京城食客呈现传统地道的精致粤享美味。

王春增（James Wang）主厨也是北京华尔道夫酒店原筹备团队的副主厨，在他的任期内，他曾为以色列总统和卡塔尔国王主持过大型招待会，他们都受到了热烈的欢迎和高度赞扬。他曾在北京香港赛马会会所担任行政总厨助理近5年，在那里他获得了管理厨房和协调团队的宝贵知识。



紫金阁

连续四年荣获北京米其林指南一星餐厅。

紫金阁菜系以粤菜为主，全新的紫金阁菜单为食客带去最优的饕餮享受。在紫金阁，您将体验到传统中式美食与西式美酒的完美融合，尽享诗意奢华。餐厅拥有5个私密包间（5个中式包间和1个西式包间），每个包间可容纳8-24人。





羿庭

羿庭环境优雅、氛围独特，设有66个席位，提供美酒小食和精美下午茶，也是商务洽谈、购物小憩的好去处。羿庭的原型是连接着纽约华尔道夫酒店和阿斯托利亚酒店、有社交名流往来穿梭的奢华长廊。置身于羿庭中，您即可以欣赏美景，也构成了靓丽风景的一部分。一间酒吧，几处雅座，任您尽情放松身心、放飞心情。

THANK YOU



北京华尔道夫酒店

北京市东城区金鱼胡同5-15号

电话: +86(0) 8520 8989 传真: +86(0)8520 8990