



长城脚下的公社  
COMMUNE BY THE GREAT WALL

凯悦臻选品牌  
THE UNBOUND COLLECTION BY HYATT

# 长城脚下的公社，凯悦臻选品牌





长城脚下的公社  
COMMUNE BY THE GREAT WALL

凯悦臻选品牌  
THE UNBOUND COLLECTION BY HYATT

## 于长城脚下开启一段别致的古今人文艺术之旅

长城脚下的公社，由12名亚洲杰出建筑师设计建造的私人收藏的当代建筑艺术作品，是中国第一个被威尼斯双年展邀请参展并荣获“建筑艺术推动大奖”的建筑作品。2005年被美国《商业周刊》评为“中国10大建筑奇迹”之一。





## 地理位置

酒店座落在水关山麓，距北京城区驱车仅需一小时，与联合国教科文组织世界遗产长城咫尺之遥，周边植被丰茂，伴随着延绵起伏的壮丽长城景观，与独具特色的现代建筑群，长城脚下的公社将为宾客开启一段别致的旅居体验。

- 可乘坐公交919至水关长城站，公交站距离酒店有大约2公里路程。
- 北京首都机场至酒店车程大约75分钟。
- 大兴国际机场至酒店车程大约110分钟。

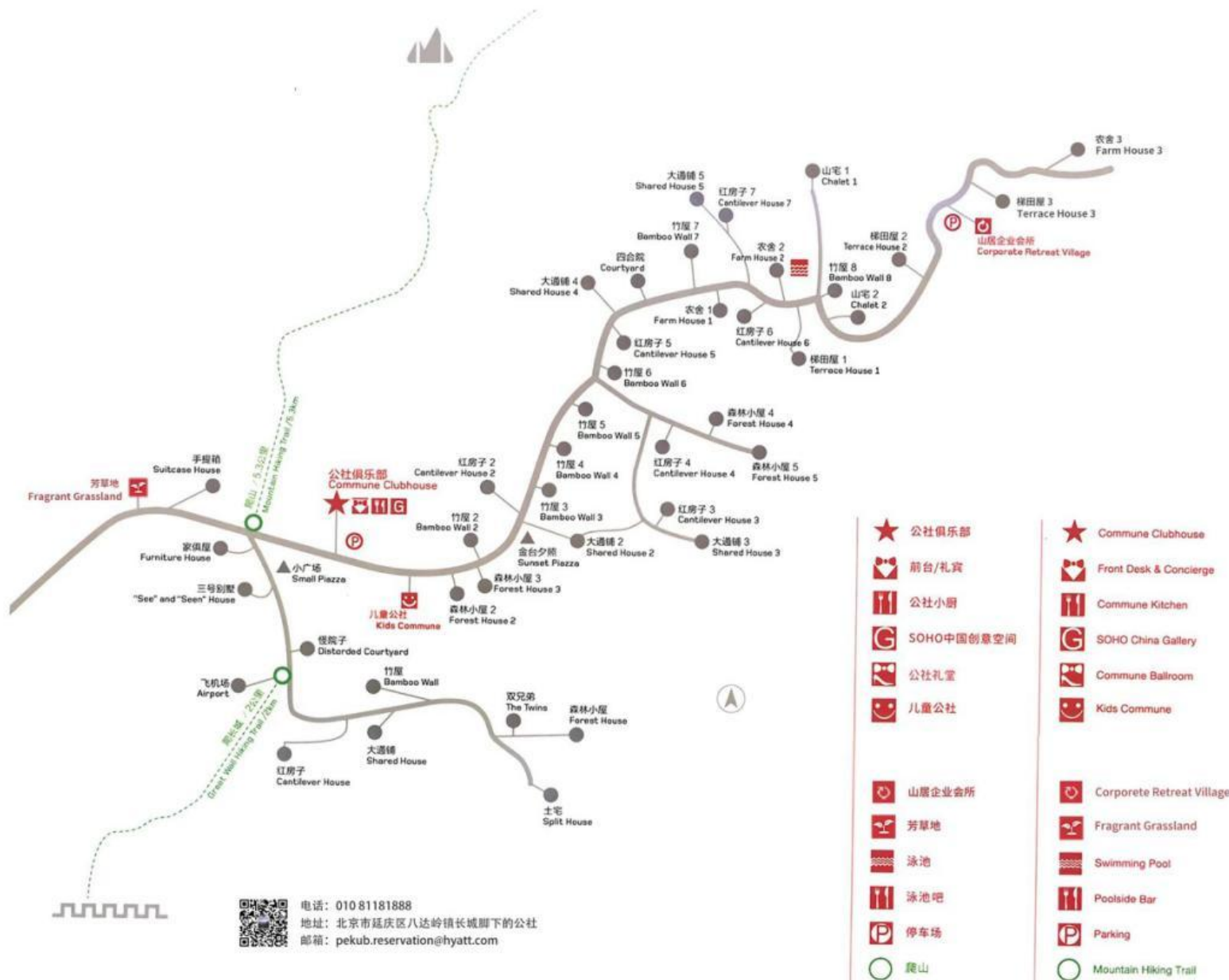


# 酒店空间分布图



长城脚下的公社  
COMMUNE BY THE GREAT WALL

凯悦臻选品牌  
THE UNBOUND COLLECTION BY HYATT



长城脚下的公社，凯悦臻选品牌旗下



## 36栋独栋别墅

### “从居家风情到度假风格”

酒店拥有176间客房及套房，分布在36栋别墅中，包括竹屋，红房子，大通铺，森林小屋等系列度假别墅，其中大多数房间都附带露台。客人可以从每个房间欣赏到不同的山间景色并体验别墅的共享生活空间。您也可以预订整栋别墅与家人或朋友开启一段专属假期。



## 长城脚下的公社 四季风景

坐落山中的长城脚下的公社身处春日的花团锦簇、银波粉浪之中；静聆夏夜傍晚微风拂过柳叶的尾梢；深秋的沧桑与隆冬的厚重衬托着残损却仍坚毅的古城楼，供每一位客人在明净的落地窗下徜徉与沉思。



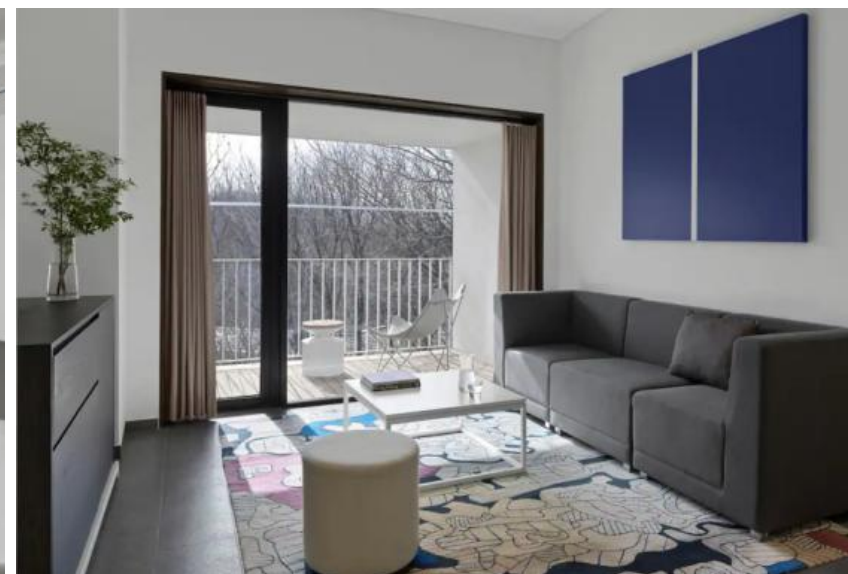
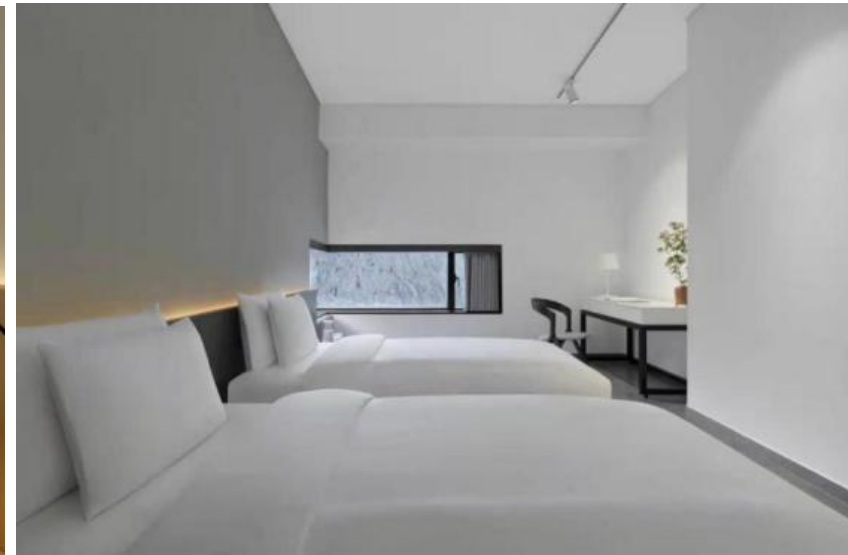
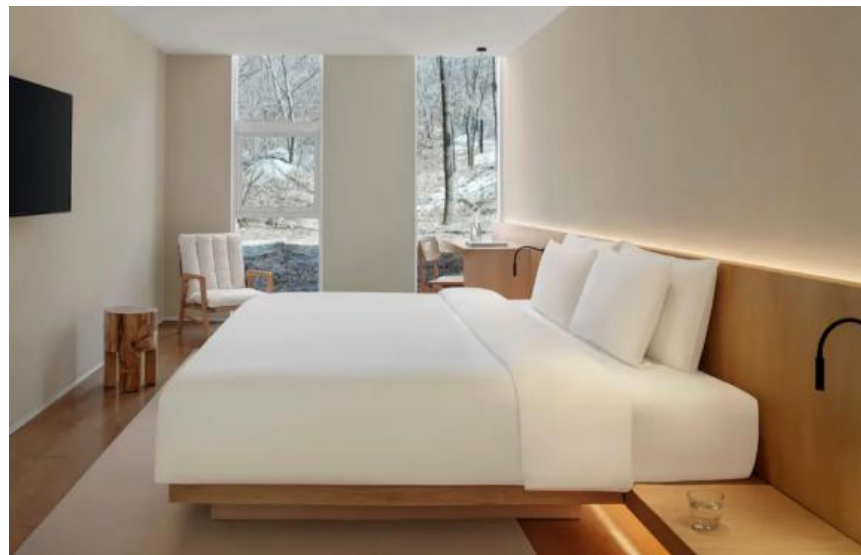


## 长城脚下的公社 臻选客房

在优雅的环境与舒适的房间内，  
尽情享受令人惊叹的美景。此房  
型位于农舍、梯田屋和山居企业  
会所等。

臻选大床房共 86 间

臻选双床房共 18间







## 长城脚下的公社 露台山景房

您可以尽情享受房间开阔的视野，  
呼吸新鲜的山间空气。此房型位于  
农舍、山宅、梯田屋和山居企业会  
所等。

露台山景大床房共 11间

露台山景双床房共 15间



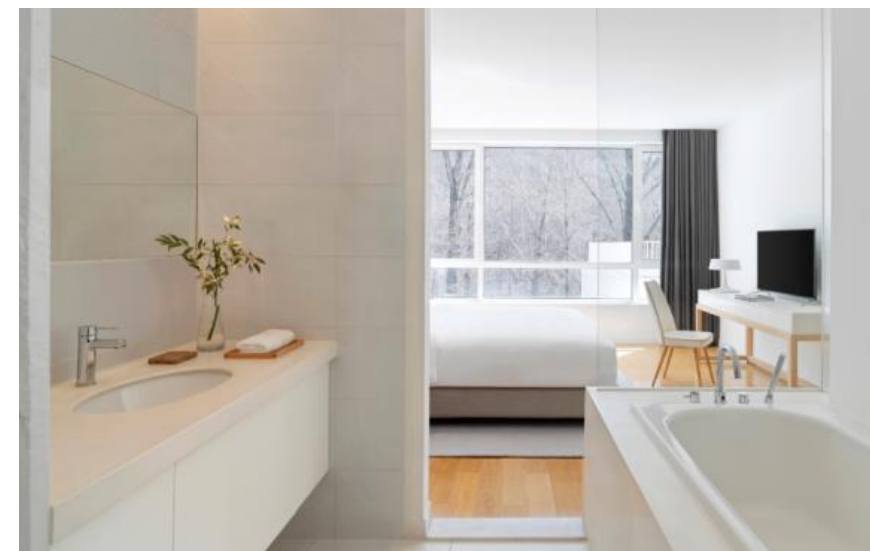


## 长城脚下的公社 套房

在宽敞明亮的套房内，您可以得到充分的休息并且与大自然近距离地接触，宽敞的住宿环境可为您提供舒适和幸福的入住体验。此房型位于农舍、梯田屋、四合院和山居企业会所等。

公社一居室套房共 28间

公社两居室套房共 3间







## 独栋别墅介绍

### 1. 森林小屋

设计师：谷古诚章 共计8栋

每一栋3间客房



### 2. 红房子

设计师：安东 共计6栋

每一栋4间客房



### 3. 竹屋

设计师：隈研吾 共计7栋

每一栋5间客房



### 4. 大通铺

设计师：堪尼卡 共计4栋

每一栋6间客房







## 独栋别墅 森林小屋

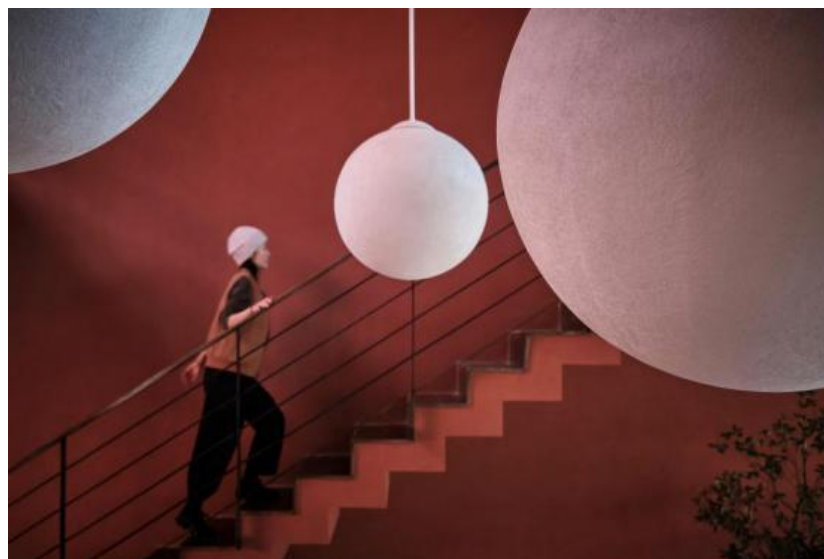
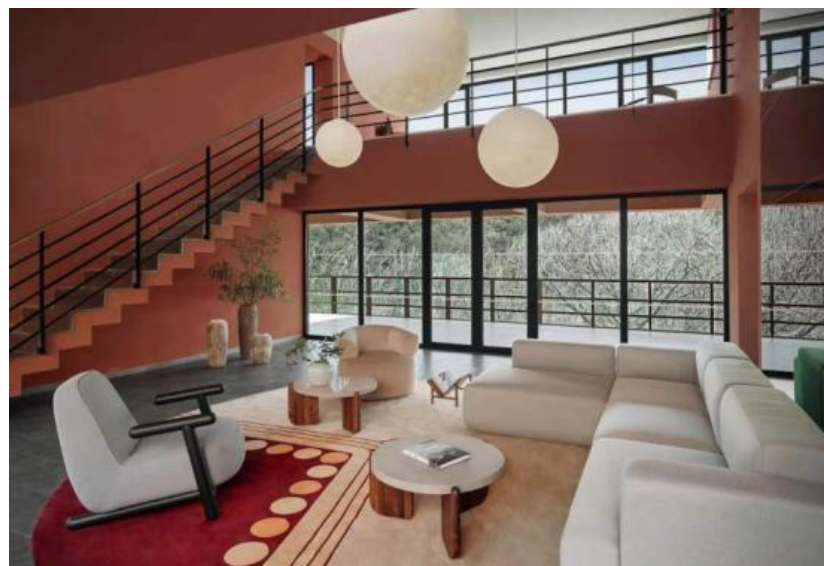
由日本的古谷诚章设计，573平方米的森林小屋别墅是一个L形两栋联排别墅，它的室内设计，充分利用了当地的木材，让人们觉得即使在室内也仍然置身于森林中。别墅内有三间大床房或者两间双床房及一间大床房。





长城脚下的公社  
COMMUNE BY THE GREAT WALL

凯悦臻选品牌  
THE UNBOUND COLLECTION BY HYATT



## 独栋别墅 红房子

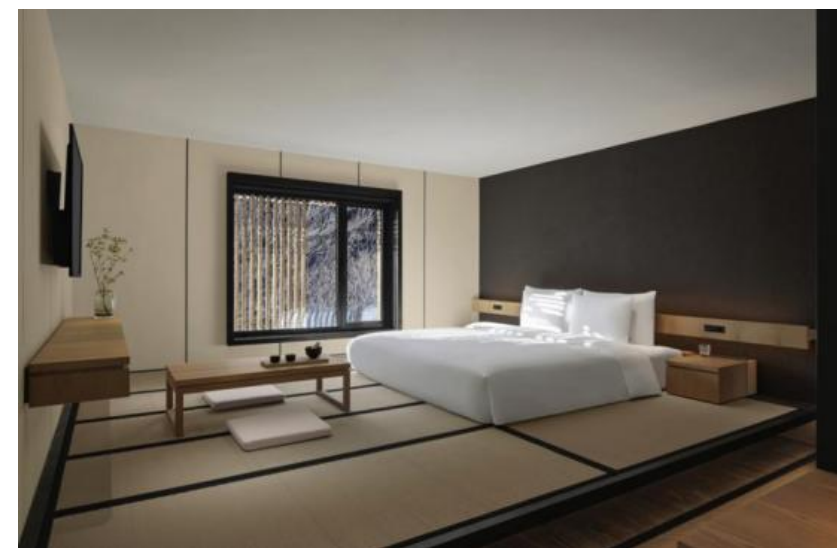
由北京建筑师安东设计，485平方米的红房子别墅屹立在山上。其独特的红色立面以周围的岩石和花草为灵感，与室内氛围相得益彰。别墅共设有三间大床房、一间家庭房和宽敞明亮的共享空间。

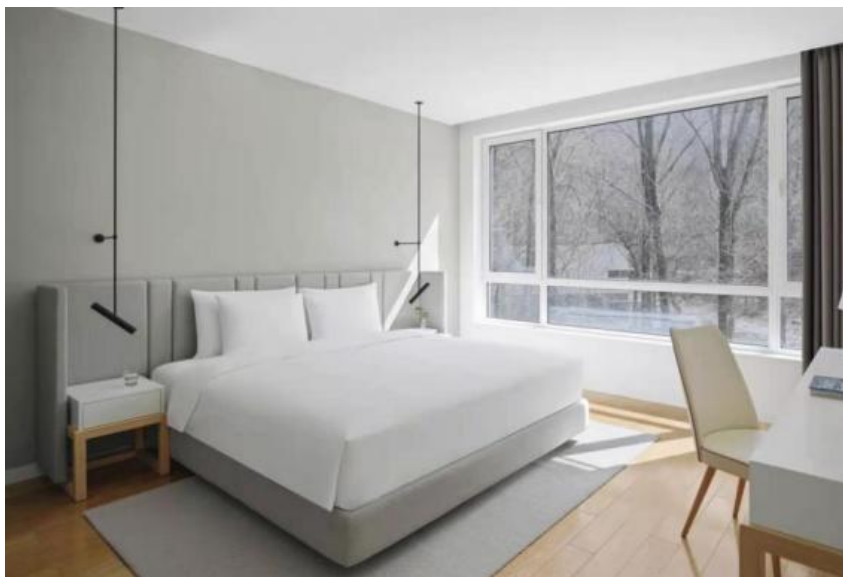




## 独栋别墅 竹屋

716平方米的别墅由日本建筑师隈研吾设计，展现了建筑与风景的和谐统一。别墅共有5间大床房或双床房，一间客厅和一间茶室，纤纤细竹隔出的“茶室”是竹屋的点睛之笔，四周木竹环绕，极具禅意。





## 独栋别墅 大通铺

由泰国建筑师堪尼卡设计，524平方米的大通铺将绵延的自然景致与底蕴深厚的设计相互交织的理念体现的淋漓尽致，宽敞明亮的别墅设有6间大床房起居室。



# 悦享美味

在惬意享受水关长城和山间美景的同时，亦可享用精心制作的美味佳肴，  
从地道的中国特色菜到采用新鲜时令食材烹制的泳池吧美食，尽情享受美味之旅。



## 公社小厨

全日制餐厅以地道的中餐来展示中国北方特色佳肴。餐厅的特色菜老北京传统果木卦炉烤鸭，色泽金黄，肉质细腻，味道醇厚，肥而不腻。餐厅共有两层，位置便利，可以远眺长城美景，为您的就餐时光带来惊喜。

- 公社小厨一层大厅共有120个座位；  
4间包房，每间包房可容纳10-12人；
- 公社小厨二层共设有110个座位（大厅86个，露台24个）可包场使用。





## 泳池吧

泳池吧位于戏水池旁，在轻松的环境中提供精美简餐及饮品。无论夕阳落幕还是繁星密布，都能在泳池吧外品一口美酒放松身心。





# 会议与宴会

酒店以美丽独特的山峦美景为背景，为企业聚会，婚礼和活动提供多功能的室内和室外空间。无论是私密或是宏大的规模，酒店经验丰富的活动策划和餐饮团队都将为每一场活动量身定制惊喜，给客人一次难忘的回忆。





## 公社宴会与会议

### 公社礼堂

作为一个令人印象深刻的室内外会议和展览空间，856平方米的公社宴会厅以及受日本岩石花园启发设计的岩石场地可容纳多达500名客人。

### 红房子屋顶

红房子别墅屋顶占地120平方米，可远眺长城，可以举办婚礼庆典及重要纪念日活动，最多可容纳200人。

### 手提箱

高大的落地窗，漂亮雅致的室内装饰，100平方米的多功能空间，手提箱别墅可容纳多达80人参加聚会或庆祝活动。

### 芳草地

无论是婚礼或是其他户外活动，芳草地都是理想之地。芳草地占地648平方米，四周森林环绕，最多可容纳120名客人。

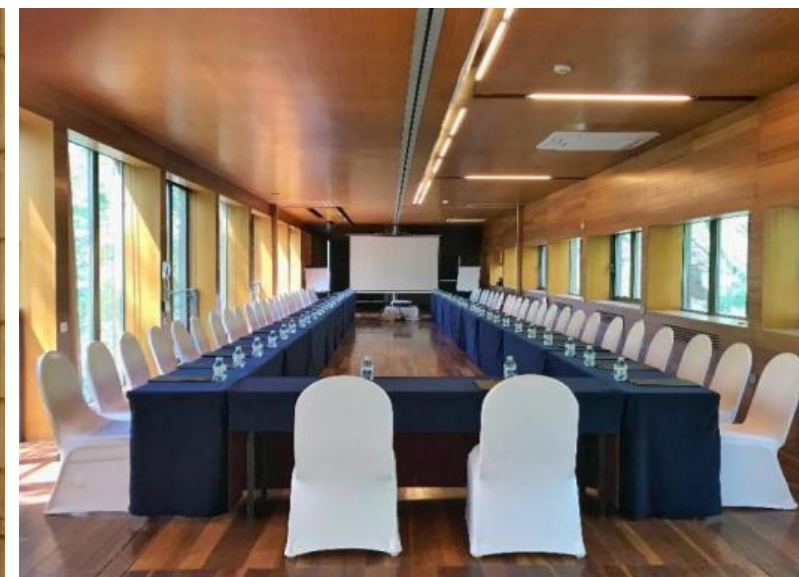






## 别墅会议

宽敞的别墅共享空间，只需稍作调整，便是一个采光良好，景观宜人的小型会务空间。在享受私密性时，更是自然美感与现代需求之间一次对话。







## 儿童公社

小朋友们专属的儿童公社——色彩艳丽且童心十足的内部设计，从园艺、烹饪、艺术和手工制作到户外爬山以及露营，丰富多彩的亲子活动更是让孩子乐此不疲。



# 非凡体验 别致之旅

谢谢

