



● 地标性建筑

--- 主要道路

北门

冬奥组委

三高炉

石景山

秀池

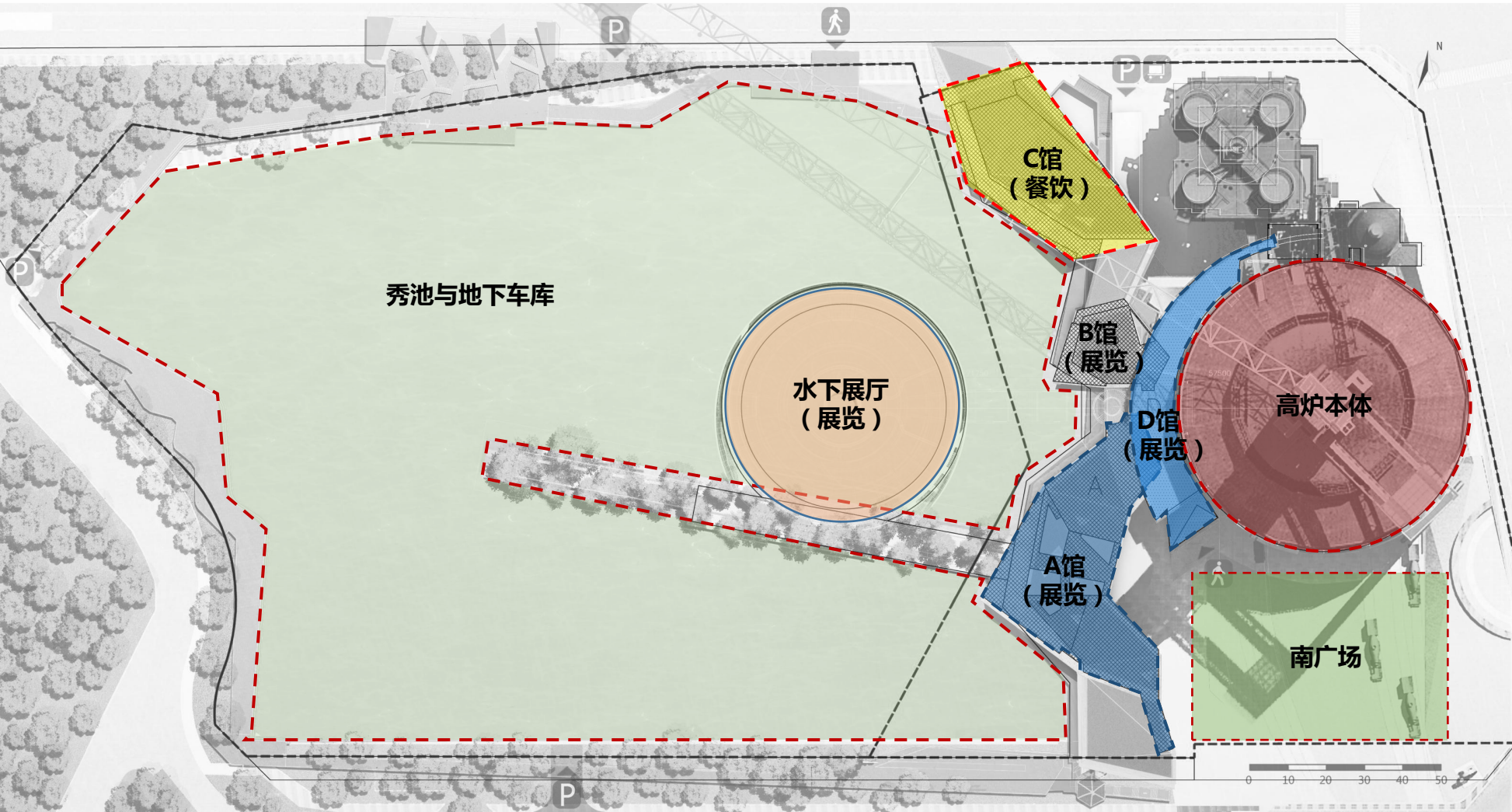
冬训中心

群明湖

滑雪大跳台

南门





**总建筑面积：12,927 m<sup>2</sup>**

**三高炉本体：5,677 m<sup>2</sup>**

**附属建筑：5,000 m<sup>2</sup>**

**A馆：2,000 m<sup>2</sup>**

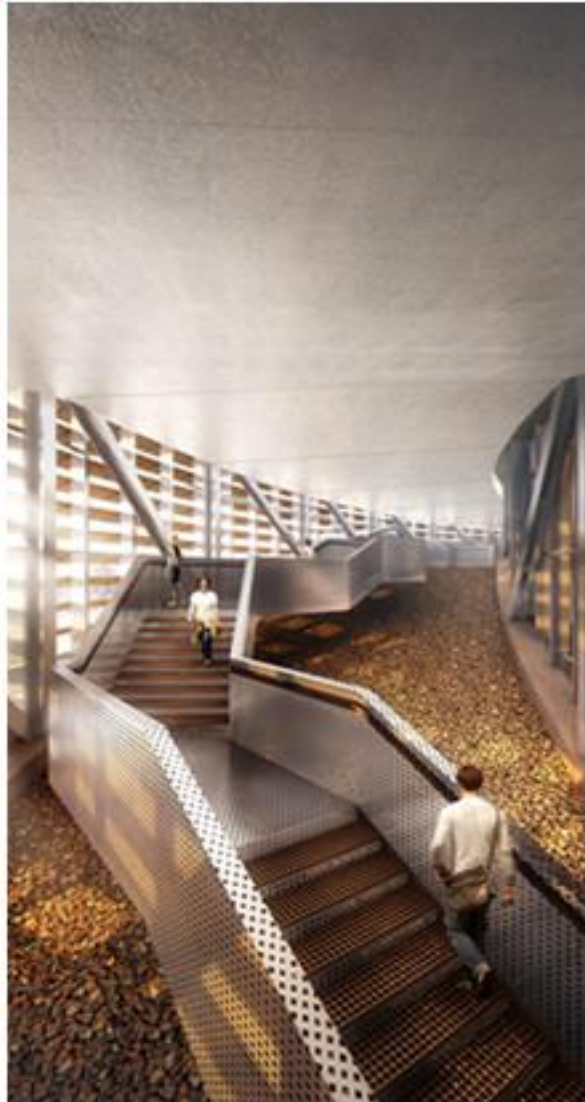
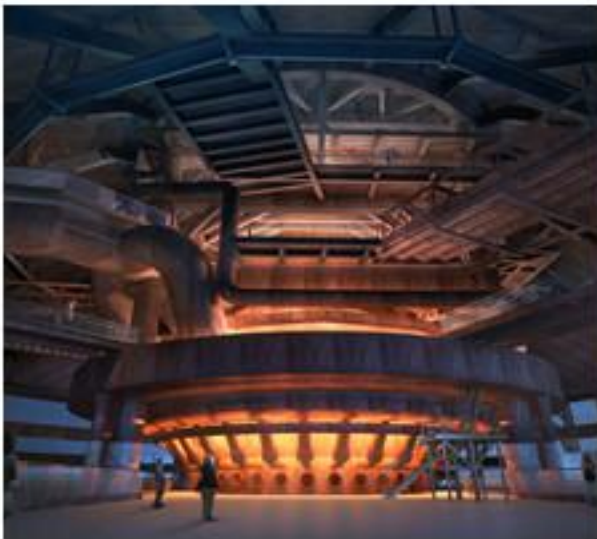
**B馆：620 m<sup>2</sup>**

**C馆：1,450 m<sup>2</sup>**

**D馆：900 m<sup>2</sup>**

**三高炉南广场：3000 m<sup>2</sup>**

**秀池水下展厅：3,340 m<sup>2</sup>**



**场地名称：三高炉**

**面积：5677m<sup>2</sup>**

**功能用途：发布会 \ 秀场**

**供电量：2000KW**



40米

高炉原有设备平台

13.6米

环形平台

9.7米

环廊

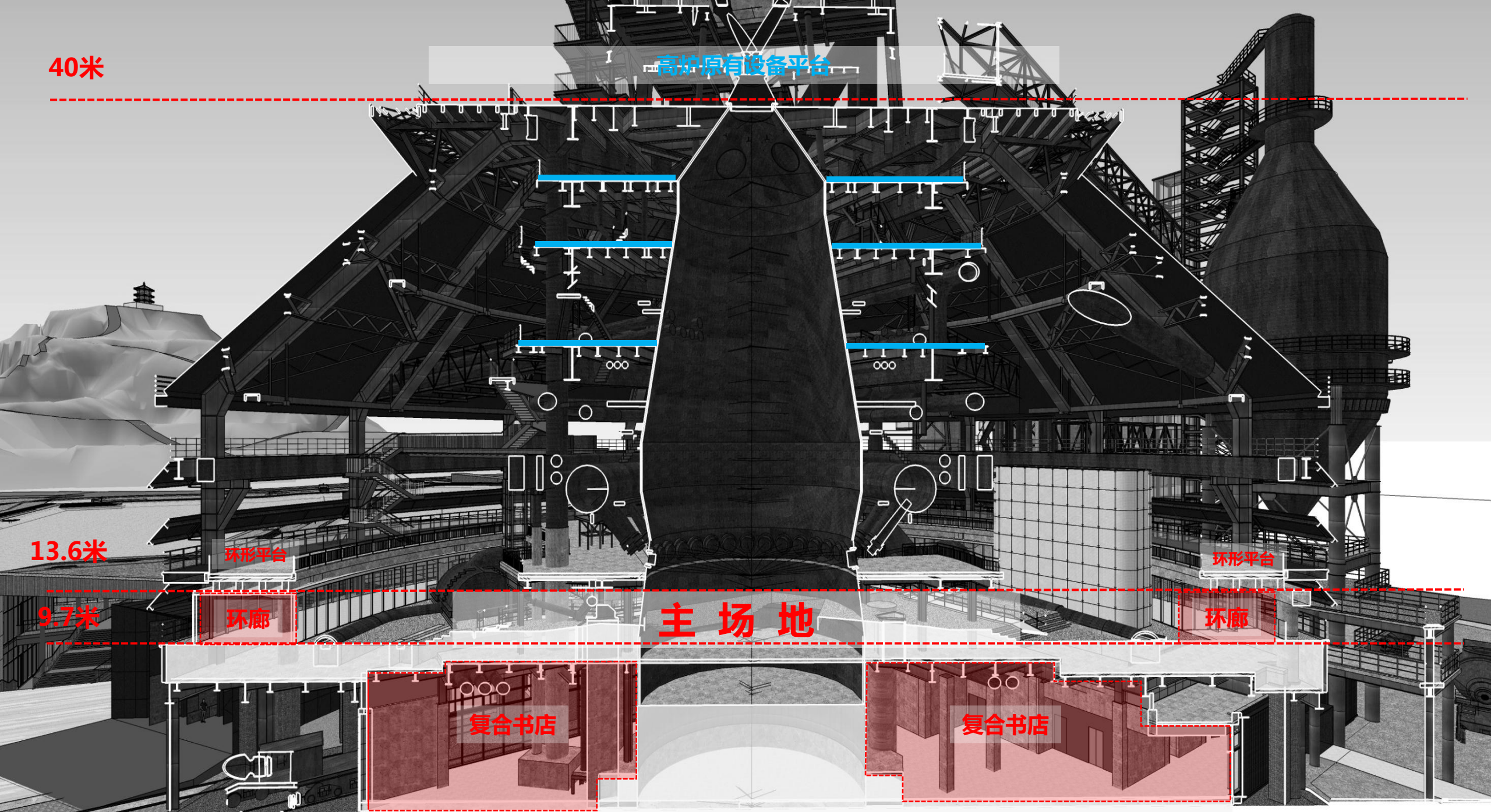
环形平台

环廊

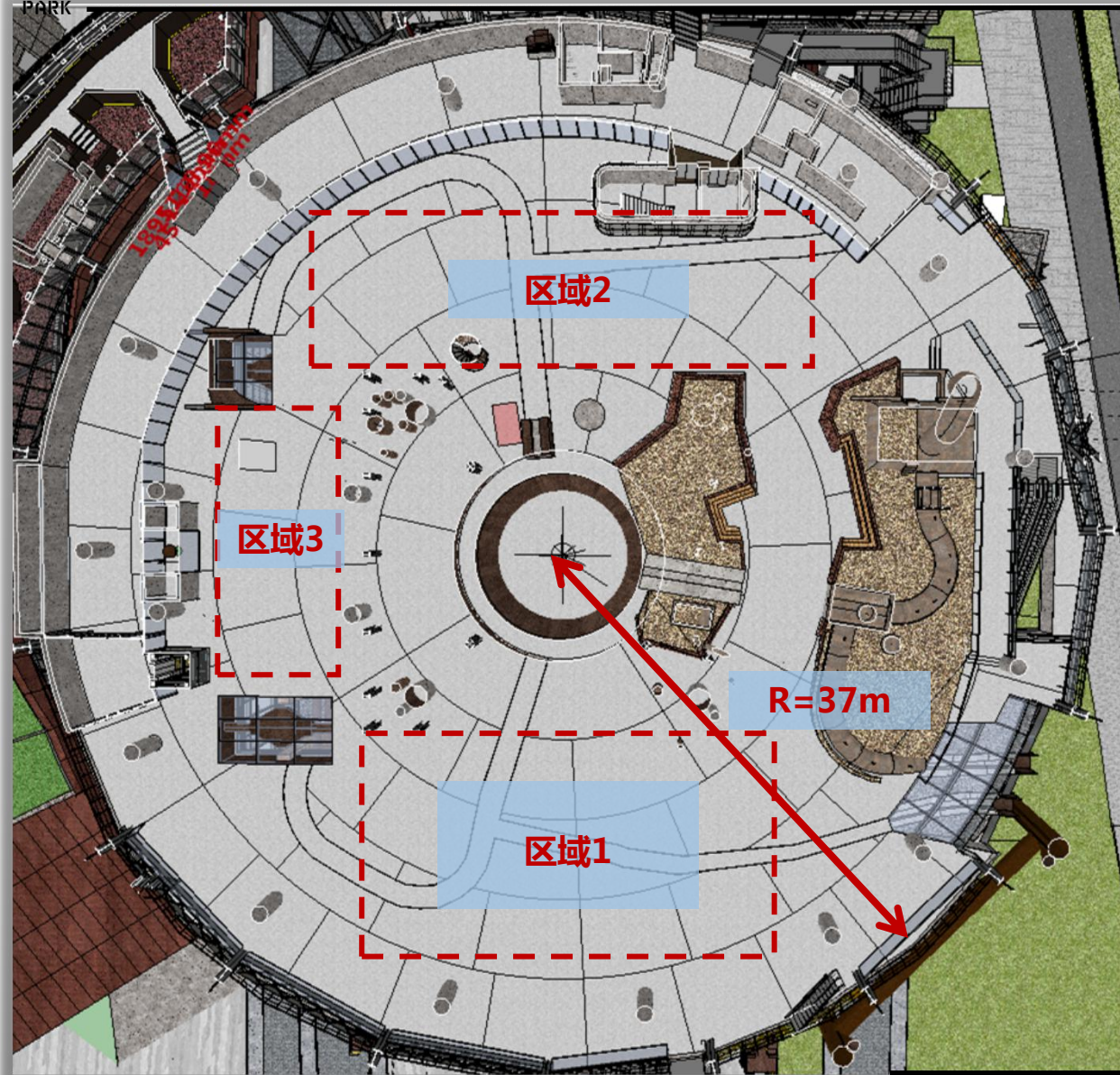
主 场 地

复合书店

复合书店



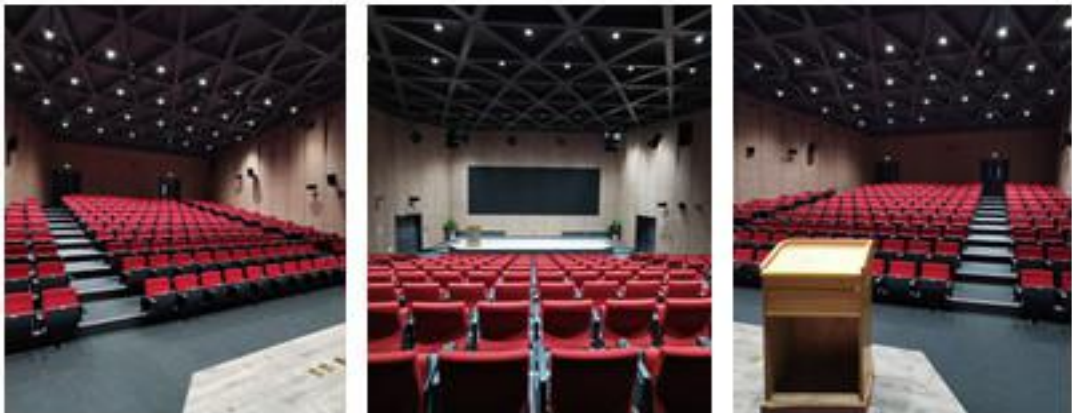




## 三高炉 二层九米七平台

三高炉本体面积	
二层九米七面积	4117m <sup>2</sup>
三层环形平台面积	1560m <sup>2</sup>
二、三层总面积	5677m <sup>2</sup>





**场地名称：A馆报告厅**

**使用面积：900 m<sup>2</sup> ( 198个座位 )**

**高度：7.5m**

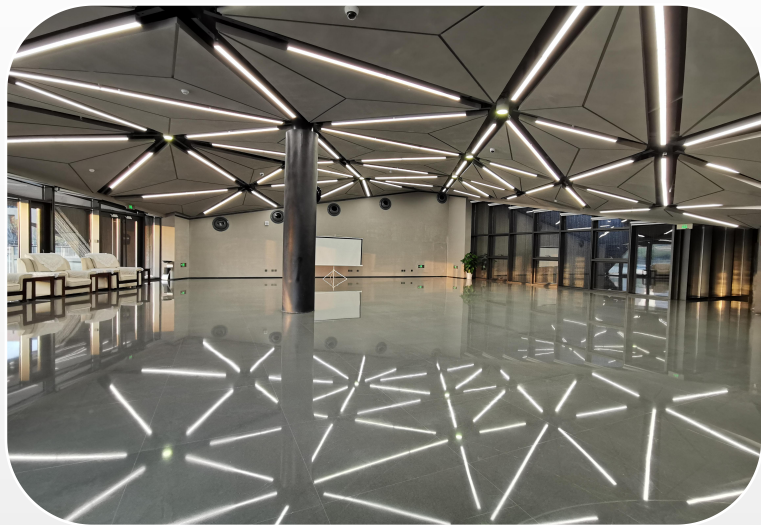
**LED大屏尺寸：7.5m(W) X 3m(H)**

**功能用途：论坛、沙龙、推介会、培训讲座等**

**供电量：30KW**



## B馆 HALLB



首层使用面积 $320\text{m}^2$ ，高度 $3.8\text{m}$   
地下一层 $300\text{m}^2$ ，高度 $2.7\text{m}$




完备的供电保障  
网络信号输出




紧邻秀池风景秀美




其他展厅  
Other Venues



200-400平米  
展厅  
高度4-4.5米

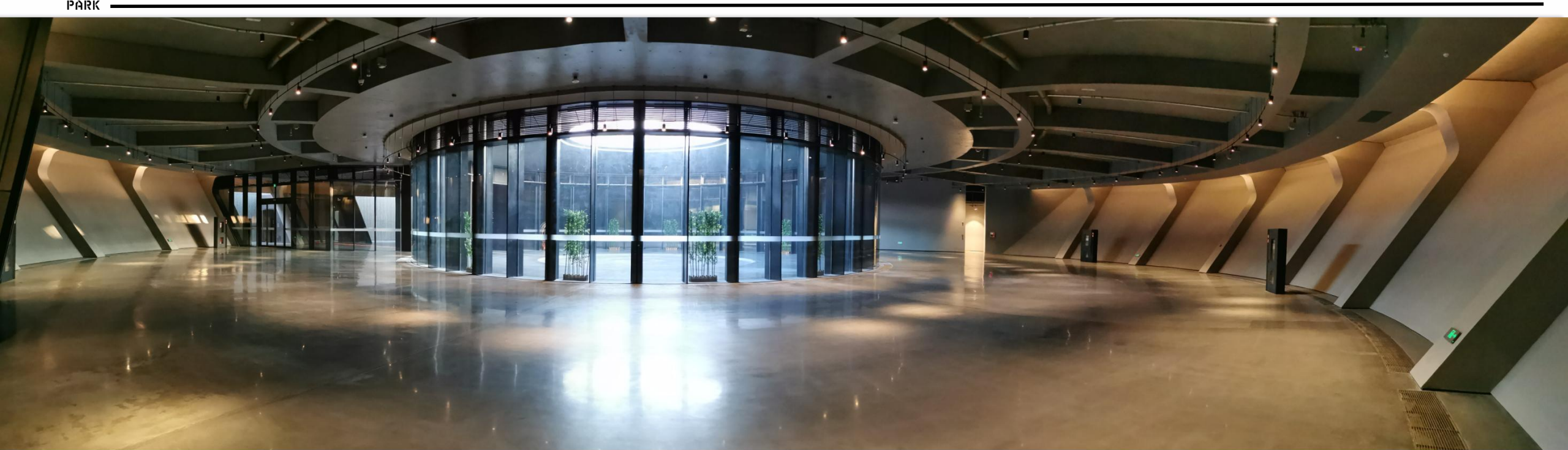


设施先进  
充足电力保障



配套服务  
一站式解决方案





## 秀池水下展厅

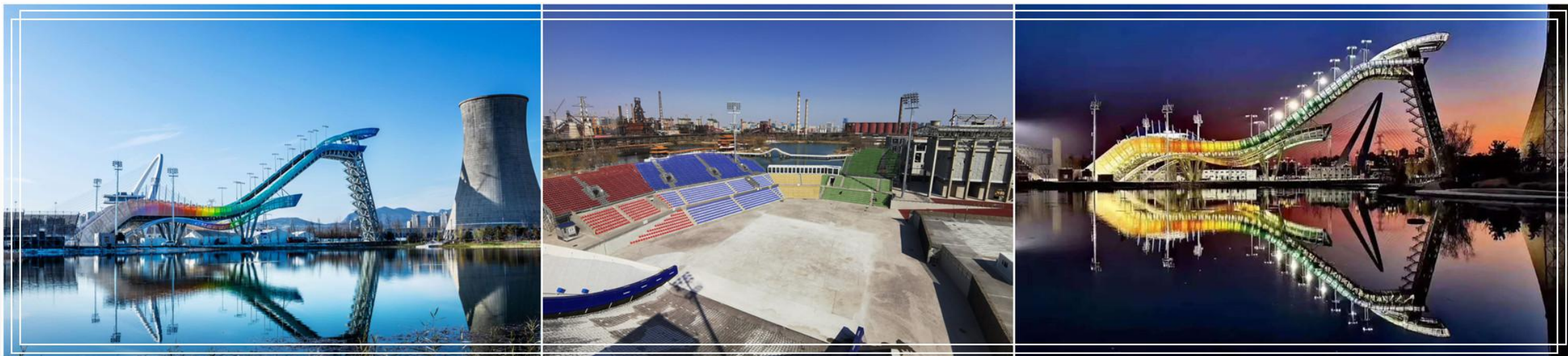
面积：3340 m<sup>2</sup>

高度：8m

供电量：500KW

用途：展览展示





**场地名称：滑雪大跳台**

**大跳台观众区：3000m<sup>2</sup> ( 48X62 m )**

**大跳台外广场：9200 m<sup>2</sup> ( 80x115m )**

**功能用途：发布会、路演等**

**供电量：2000KW**

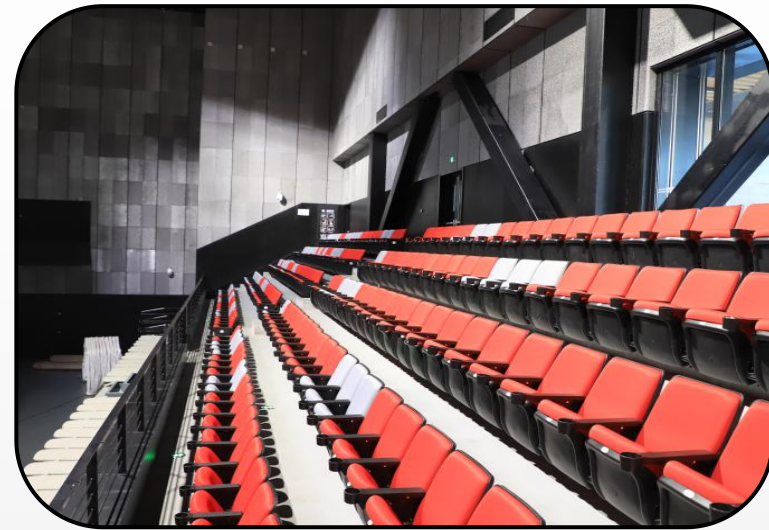




专业声光电系统支持



2席 | 首个5G 观赛场馆



2018个固定座位

2229个自动伸缩临时座位

冰篮转换后可达到 4247个座位

## 首钢冰球馆

25700 m<sup>2</sup>

