

THE
LUXURY
COLLECTION®

THE
LUXURY
COLLECTION®

豪华精选

万豪国际集团的品牌

经典

独特



RITZ-CARLTON RESERVE®

BVLGARI
HOTELS & RESORTS



EDITION®



豪华

长住



高级

长住



长住

精选

THE
LUXURY
COLLECTION®

豪华精选

酒店定义目的地

我们的使命是，引领环球旅行家们踏上一段非同凡响的旅程
触及灵魂，丰富人生。



AL MAHA, A LUXURY COLLECTION DESERT RESORT &
SPA, DUBAI
迪拜阿玛哈豪华精选沙漠水疗度假酒店

125 PROPERTIES ACROSS 35+ COUNTRIES

遍布35个国家以上，共125家酒店

HOTELS 酒店位置



5 IN PIPELINE IN ASIA UNTIL 2023

2023年亚洲区有32家，2023-2026年筹划中有5家，中国目前有5家



长沙梅溪湖金茂豪华精选酒店 (2016年开业)



南宁龙光那莲豪华精选酒店 (2019年开业)



大连一方城堡豪华精选酒店 (2014年开业)



上海红塔豪华精选酒店 (2001年开业)



杭州绿城尊蓝钱江豪华精选酒店 (2014年开业)

CORE VALUES 核心价值

INDIGENOUS 当地风情

全球各地的每一家酒店或度假村都独具特色、植根于本地传统与独有特质。

RARE 珍贵稀有

从别具一格的酒店到个性化礼宾服务，我们始终将独一无二与精挑细选视为品牌的核心基石。

CAPTIVATING 陶醉迷人

精致不凡的本地文化、令人回味的曼妙瞬间、动人心魄的迷人景致，让宾客沉浸在引人入胜的浪漫元素之中，进一步扩大和丰富他们的视野。

豪华精选品牌“环球旅行家”

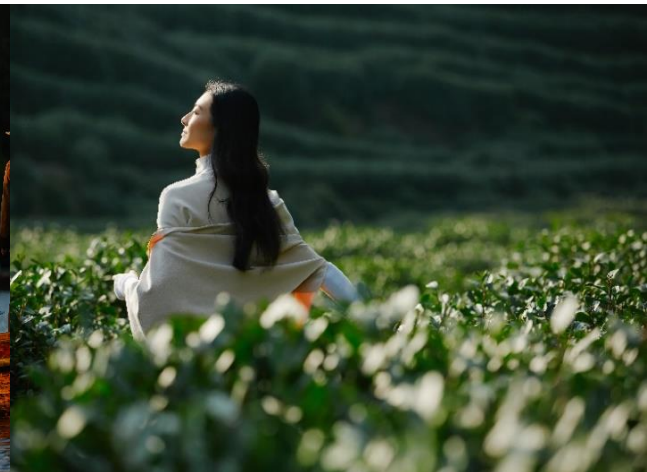
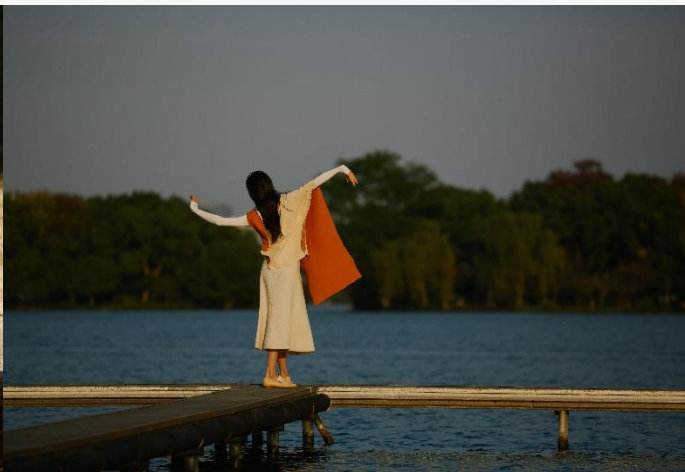
Global Explorer

该项目旨在汇集全球颇具影响力的文化精英，通过他们独特的视角来展示目的地别具一格的风情。诠释一个鲜活而富有生命力的灵魂，如何在旅途中邂逅朋友、发现目的地精粹的故事。

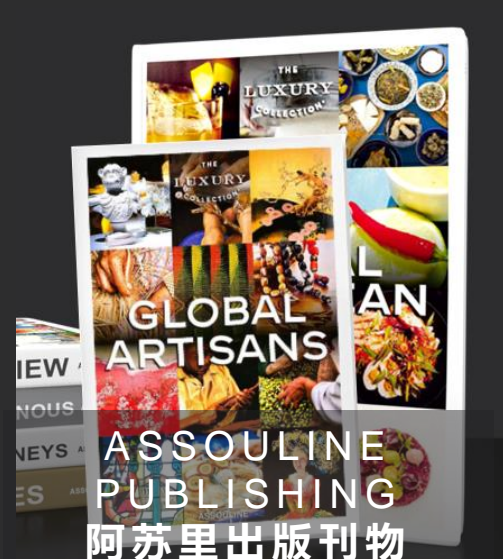
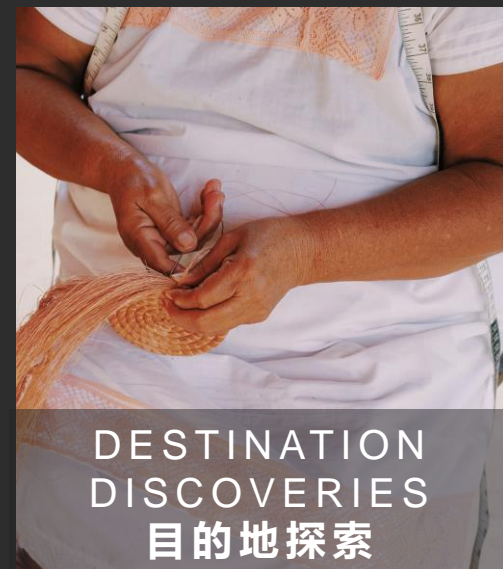
Tan Yuanyuan, an international ballet master, has become one of the new luxury "globaltravelers", measuring the world with her tiptoes and encountering artistic styles all over the world The Global Explorer program celebrates the vibrancy of the world's most enchanting destinations through the eyes of leading cultural voices.



谭元元
旧金山芭蕾舞团首席芭蕾舞演员
豪华精选酒店环球旅行家



SIGNATURE BRAND
PROGRAMS
豪华精选®特色品牌项目



豪华精选特色项目

Luxury Collection®

Signature Programs

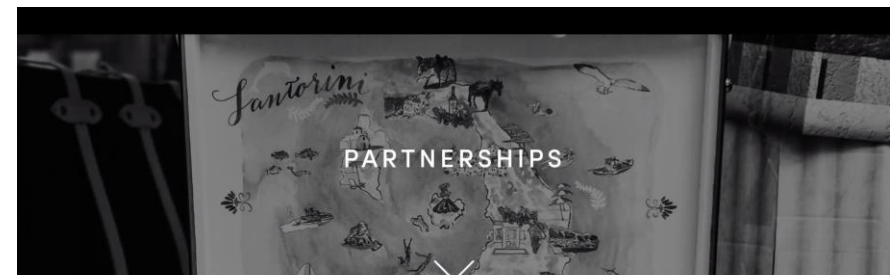
- “金线”礼宾官
The Gold Thread Concierge



豪华精选特色

Luxury Collection ® Signature Programs

- 贝里朵 Le Chemin系列洗浴用品
- BYREDO “Le Chemin “ Amenity
- 贝里朵为豪华精选品牌定制的香型
- The scent crated for The Luxury Collection.



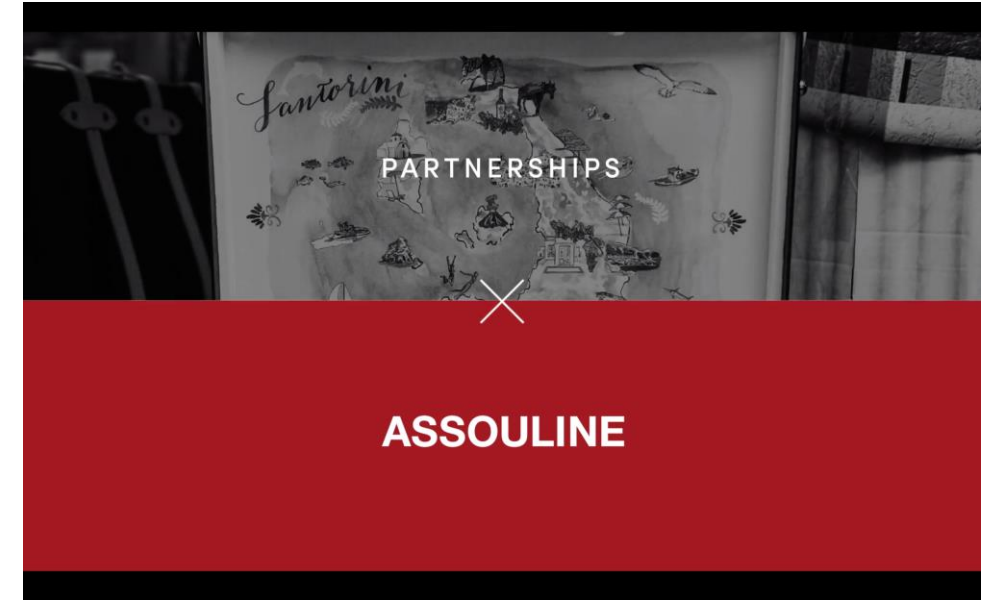
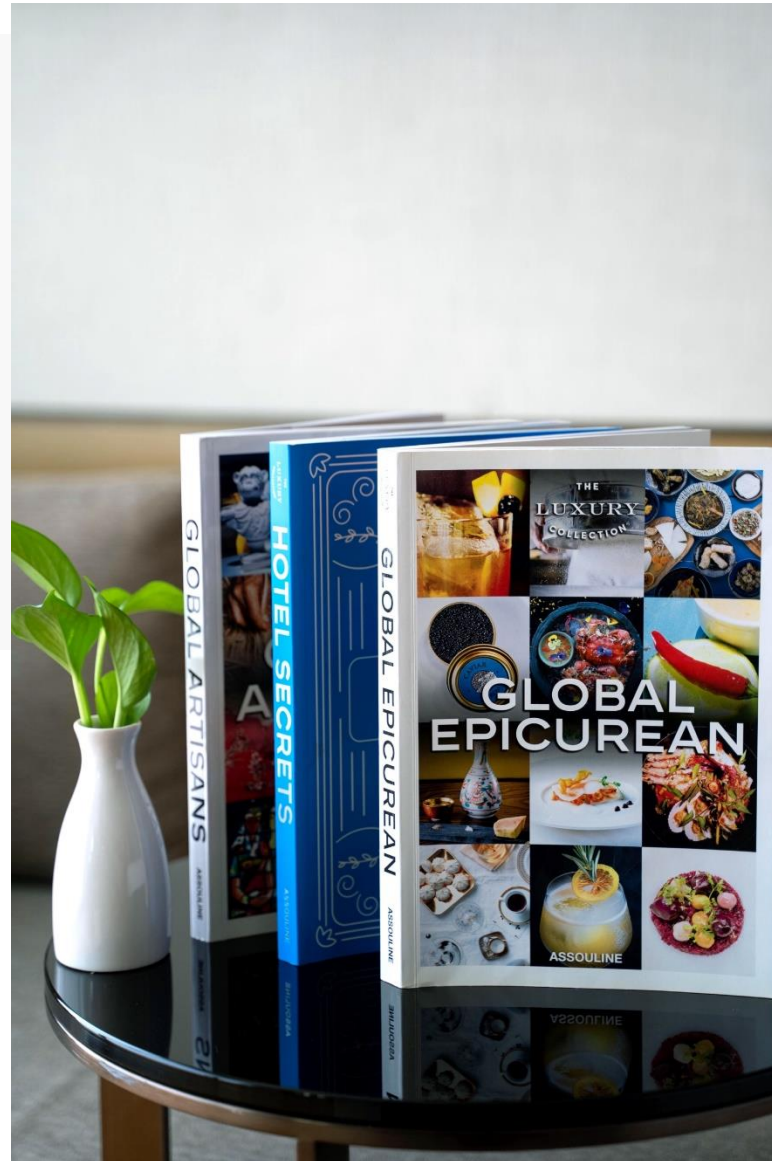
BYREDO



豪华精选特色

Luxury Collection ® Signature Programs

- 阿苏里出版社刊物
Assouline Publishing



豪华精选特色

Luxury Collection ® Signature Programs

- 饕客时光
- Epicurean Moment
- 长沙剁辣椒
- Changsha Chopped Chilli





梅溪湖国际文化艺术中心大剧院

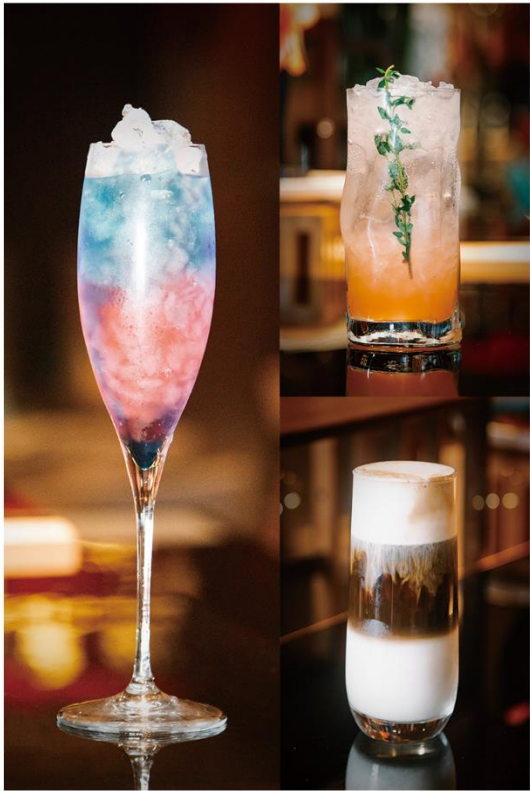
作为长沙市的新标志性建筑，由英国设计师扎哈·哈迪德女士所担任设计。长沙梅溪湖金茂豪华精选酒店可以为宾客提供私人参观，沉浸式地深入体验这座令人惊叹的建筑。

时间：每周四 10:30-11:30
地点：梅溪湖国际文化艺术中心大剧院
预约：敬请提前1天与礼宾部预约
费用：免费

MEIXI LAKE INTERNATIONAL CULTURE AND ART CENTER

As the new landmark building of Changsha City, it was designed by British designer Ms. Zaha Hadid. Meixi Lake Hotel a Luxury Collection Changsha offers guests a private tour and an immersive, in-depth experience of this stunning building.

Occurrence: Thursday
Location: Meixi Lake International Culture and Art Center
Time: 10:30-11:30
Reservation: Please contact the Concierge one day in advance
Paid or Complimentary: Complimentary



每日饕客时光

在布置精美的鸡尾酒品鉴活动中，宾客可以品尝三款中西风格的桃园鸡尾酒：三生三世、十里桃花、水墨画卷

时间：每天 17:30-19:30
地点：大堂吧
费用：免费

DAILY EPICUREAN MOMENTS

During the beautifully arranged cocktail tasting event, guests can enjoy three Peach Garden cocktails in Chinese and Western styles.

Occurrence: Daily
Location: Lobby Lounge
Time: 17:30-19:30
Paid or Complimentary: Complimentary



每周饕客时光

宾客可以在安化擂茶活动中，了解安化的茶文化及学习如何制作专业擂茶。

时间：每周六 17:30-18:00
地点：大堂吧
费用：免费

WEEKLY EPICUREAN MOMENTS

Occurrence: Saturday
Location: Lobby Lounge
Time: 17:30-18:00
Paid or Complimentary: Complimentary



诗意迎宾欢迎茶

酒店将以湖南黑茶热情欢迎宾客的到来，在诗意的环境中，品一口湖南黑茶，感受这座城市浓厚的茶文化氛围。

时间：每天 14:00-16:00
地点：大堂吧
费用：免费

A POETIC WELCOME

Guests will be warmly welcomed with Hunan dark tea. Hunan dark tea is a famous postfermented tea specialty in Hunan province. Let guests feel the cultural heritage of this city.

Occurrence: Daily
Location: Lobby Lounge
Time: 14:00-16:00
Paid or Complimentary: Complimentary

豪华精选特色鸡尾酒

Luxury Collection® - Cocktail Collection

反映独特、地道风情和目的地权威。每一款鸡尾酒的灵感源于全球各地的豪华精选酒店，为了呈现每个目的地的独特体验，共39款鸡尾酒。

A collection of signature cocktails that have been created to reflect the unique, indigenous and authentic destinations in The Luxury Collection. In this manual, total of 39 cocktails are in the collection.



三生三世



十里桃花



水墨画卷

豪华精选特色项目

Luxury Collection®

Signature Programs

- 目的地探索之旅 – 梅溪湖国际文化艺术中心
- Destination Discovery – Meixi Lake International Culture & Arts Centre



Enrich Your Life

探索发现丰富人生



NEW LOGO GUIDANCE

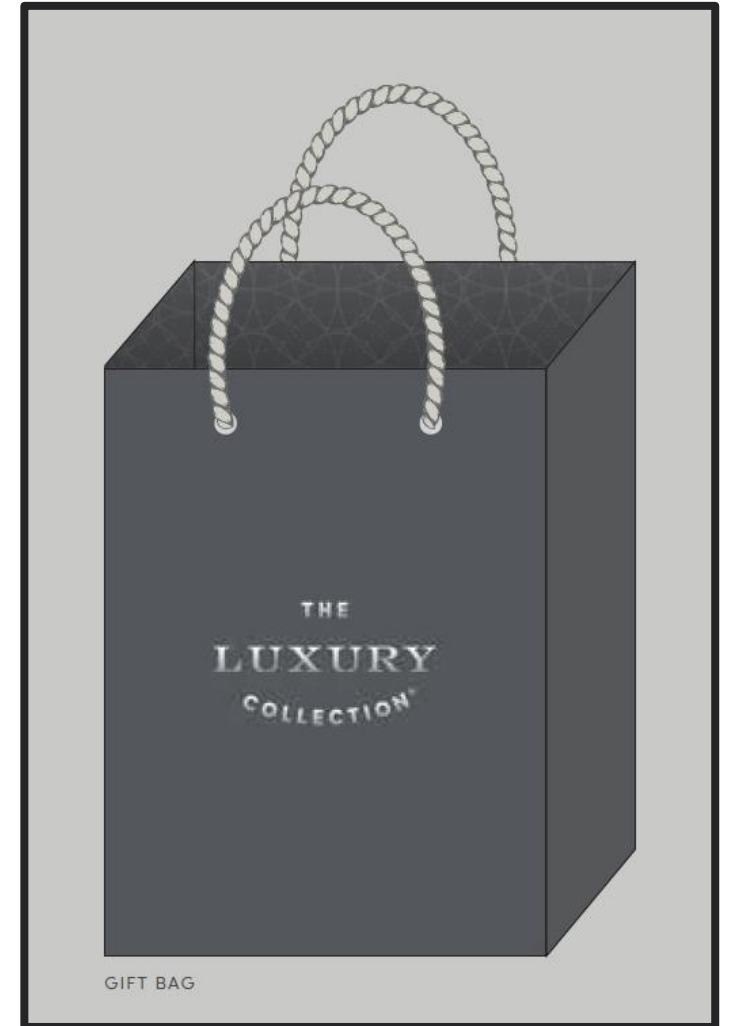
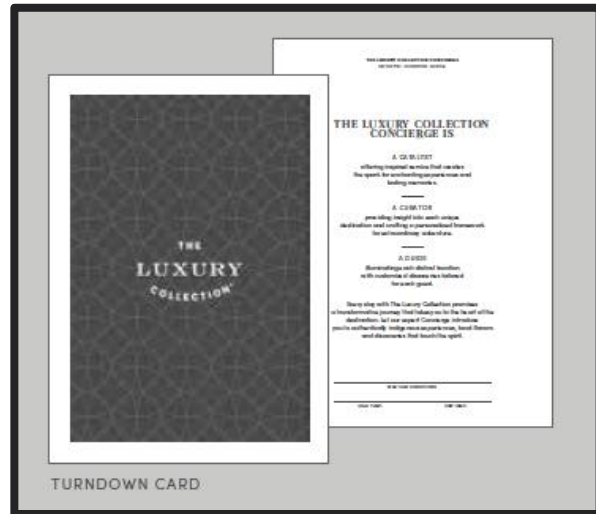


MEIXI LAKE
HOTEL
CHANGSHA

长沙梅溪湖金茂
豪华精选酒店

THE
LUXURY
COLLECTION





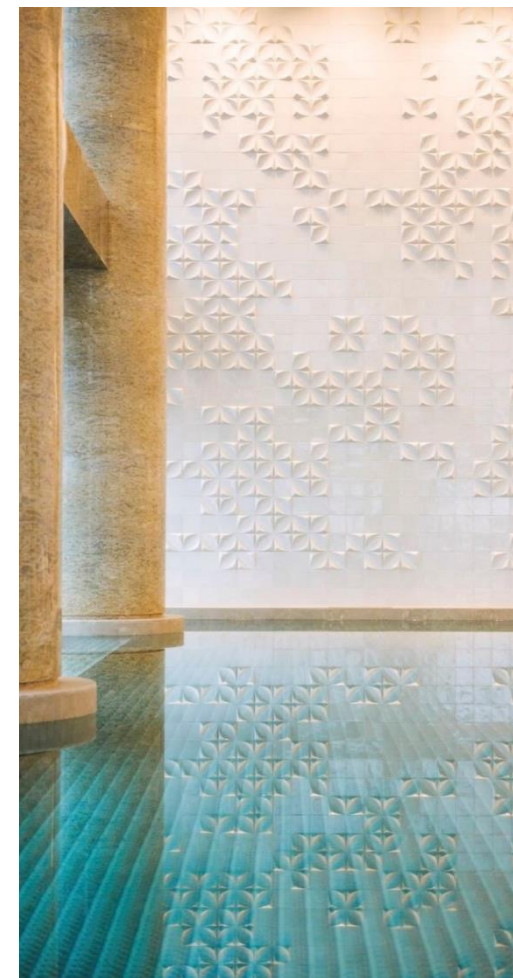


长沙梅溪湖金茂豪华精选酒店由中国金茂集团投资11亿元兴建，万豪集团管理，并于2016年9月荣耀开幕。

Meixi Lake Hotel, a Luxury Collection Hotel, Changsha, had its grand opening in Sep. 2016. It is an international 5-Star luxury hotel managed by Marriott International and owned by Jin Mao Group China.

地理位置优越，比邻传奇大师扎哈·哈迪德的 绝世之作-梅溪湖国际文化艺术中心。

The hotel occupies the highly desirable address which is next to the notable MeiXi Lake International Culture & Arts Center designed by legendary Zaha Hadid.





- 梅溪湖位于湖南省长沙湘江新区，是长沙市大河西先导区开发的重点片区
- 毗邻酒店的“国际文化与艺术中心”如一朵芙蓉花盛开在梅溪湖畔
- 商业、购物、写字楼、2号地铁站与酒店皆数步之遥。
- 至火车站：25分钟、至高铁南站：40分钟 、至黄花国际机场：46分钟



酒店附近景点

• 岳麓书院

位于湖南省长沙市湘江西岸秀丽的岳麓山下，为我国著名的“四大书院”之一。

• 岳麓山风景区

位于湖南省长沙市岳麓区，为城市山岳型风景名胜，是中国四大赏枫胜地之一。

• 爱晚亭

位于湖南省长沙市岳麓山下清风峡中，始建于1792年。

• 橘子洲头

橘子洲头，西望岳麓山，东临长沙城。距今已有一千七百多年的历史，被誉为“中国第一洲”。



岳麓书院



岳麓山



爱晚亭



橘子洲头



桃花岭



酒店大堂

The Entrance

以“探寻桃花源”为设计灵感，融合湖湘文化精髓所设计出的”落英缤纷”充分体现了酒店的典雅与奢华。

前台接待处
Reception Area



茶室

Tea House

茶室提供的高品质茗茶，让您在喧闹的城市中寻一方静谧。

The high quality tea provided will bring you ultimate peace and calmness.



游泳池, 健身房 & 水疗中心 Swimming Pool, Gym & Spa

位于酒店四楼的恒温泳池及设备齐全的健身中心是振奋精神的完美之选，而1100平米的豪华水疗中心则适合在一日都市探索之旅后舒缓身心。

The fourth-floor indoor swimming pool and state-of-the-art fitness centre are ideal for an invigorating workout, while our 1,100-square-meter spa is the perfect place to revive body and soul after a busy day of sightseeing.





客房 Room

酒店有视野开阔的304间客房，包括270m²的奢华总统套房和13间套房，由全球知名设计公司HBA设计，以“探寻桃花源”为主题，雅致而奢华。

Hotel offers 304 light and airy guest rooms, including twelve suites and a luxurious, 270-square-meter Presidential Suite, all designed by acclaimed California-headquartered studio HBA.



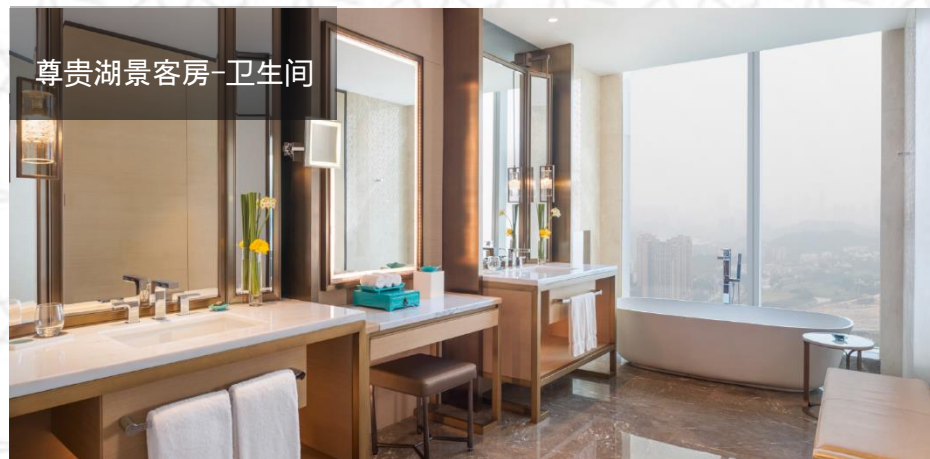
Room Type 房型名称	Size 面积	No 数量	Bed Type 床型
Deluxe Room, City View 豪华城景客房	39-43	92	大床/双床
Deluxe Room, Lake View 豪华湖景客房	43-51	107	大床/双床
Grand Deluxe Room, Lake View 尊贵湖景客房	43-51	54	大床
Grand Deluxe Panorama 尊贵全景客房	69	38	大床
Grand Deluxe Suite 尊贵湖景套房	77	10	大床
Premier Suite 金茂尊贵套房	120-160	2	大床
Presidential Suite 金茂总统套房	270	1	大床
总计	/	304	

客房亮点

豪华湖景客房-湘绣



尊贵湖景客房-卫生间



尊贵湖景套房-起居室



金茂尊贵套房-会客厅



亲子客房

小黄鸭、大嘴猴、盼酷、海底小纵队等主题可供选择

丰富的儿童玩乐设施

配备儿童专用洗漱用品



馥郁珍馐 恣意赏味

大堂吧

摩登优雅与现代设计巧妙结合的大堂吧犹如藏经阁一般位于酒店一楼，提供一系列豪华精选招牌鸡尾酒、高品质的茗茶及英式下午茶，是轻松而充满活力的聚会场所。

原野全日餐厅

结合梅溪湖惬意的用餐环境，呈现本地美味与环球各式佳肴，为本地及旅行而来的美食爱好者打造精致美食之旅。

桃花源中餐厅

桃花源餐厅共有13个包厢，最大的包厢金茂府可以容纳20人，提倡以新鲜食材和佐料为菜品核心的田园至餐桌理念，聚焦菜式创新和本地风味，以地道湘菜和精选粤菜饗宴四方来宾。

大堂吧

Lobby Lounge



摩登优雅与现代设计巧妙结合的大堂吧位于酒店一楼，提供一系列豪华精选招牌鸡尾酒、高品质的茗茶及英式下午茶，是轻松而充满活力的聚会场所。

The Lobby Lounge, on the ground floor, is a relaxed yet vibrant meeting place, combining modern elegance with clever contemporary design, serving up our signature Luxury Collection cocktails, finest-grade teas and traditional English afternoon tea.



原野全日餐厅呈现梅溪湖惬意的用餐环境，本地美味与环球各式佳肴的绝佳融合，为旅行者和本地居民打造精致美食之旅。

The Field all-day dining restaurant on the first floor, is a relaxed spot casual dining, a fusion of local delicacies and global favorites, enabling visitors and locals alike to embark on a thrilling gastronomic adventure.





二楼桃花源中餐厅提倡以新鲜食材和佐料为菜品核心的田园至餐桌理念，聚焦菜式创新和本地风味，以地道湘菜和精选粤菜飨宴四方来宾。

The Peach Garden, our signature Chinese restaurant on the second floor, embraces the farm-to-table concept, serving up mouthwatering dishes made from the freshest local ingredients as well as exquisite Cantonese feasts.



行政主厨谭华被誉为
“新派湘菜大师”
Terry Tan



桃花源提供13个独立包厢，最大的包厢金茂府可容纳20人同时用餐，打造奢华典雅的就餐环境。

The Peach Garden also offers 13 elegant designed private dining rooms, the bigger one can cater 20 guests with great view of the Meixi Lake.

桃花源中餐厅 包厢

The Peach Garden



宴会与会议 Banquet & Conference



大宴会厅 Grand Ballroom

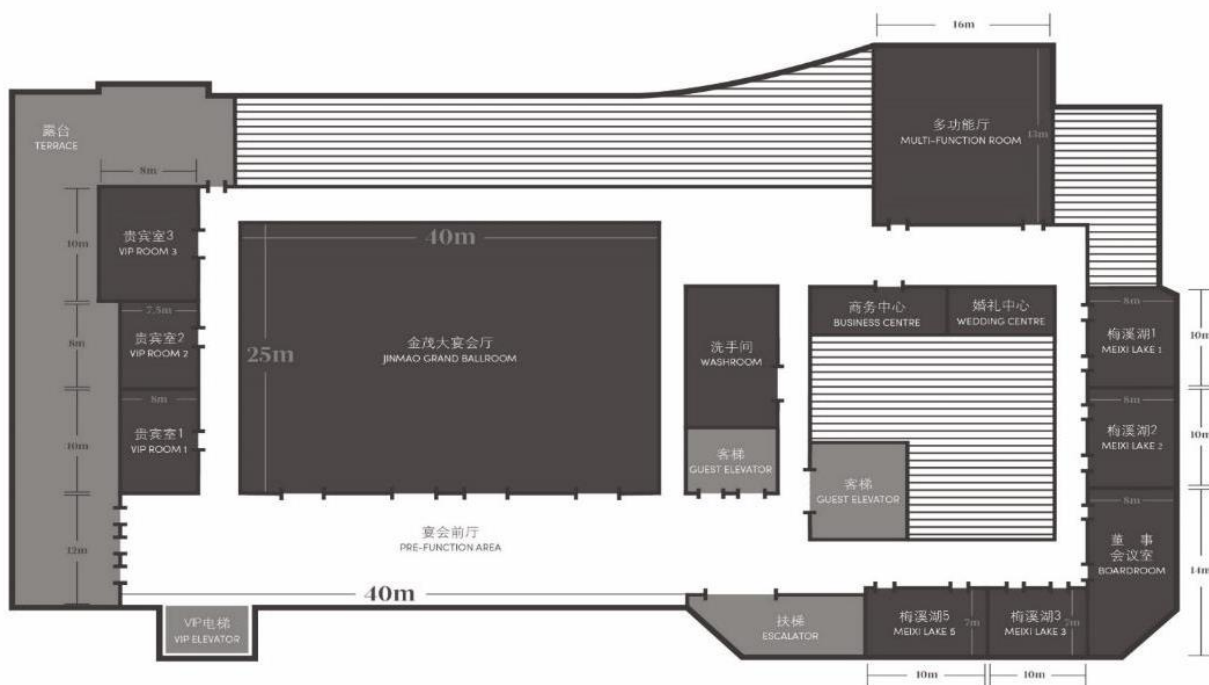


大宴会前厅 Grand Ballroom Foyer



多功能会议厅 Function Meeting Room





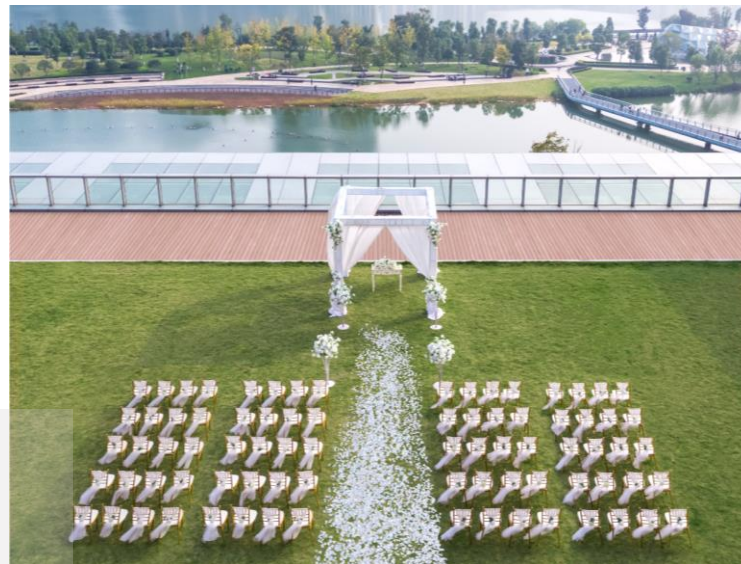
会议室名称	面积 (平方米)	容量 (人数)				
		剧院式	课桌式	宴会	U字型	酒会
金茂大宴会厅	1000	900	560	600	400	800
金茂宴会厅1	333	300	150	180	115	350
金茂宴会厅2	333	300	150	180	115	350
金茂宴会厅3	333	300	110	180	115	350
多功能厅	210	190	45	120	70	200
梅溪湖 1	80	70	45	40	25	50
梅溪湖 2	80	70	45	40	25	50
梅溪湖 3	70	70	45	40	25	50
梅溪湖 5	70	70	45	40	25	50
董事会议室	114	/	/	/	25	/
贵宾室 1	80	50	36	40	25	50
贵宾室 2	80	40	30	40	25	50
贵宾室 3	80	50	36	40	25	50

酒店拥有约3000平米设计精美的会议及活动空间，包含1000平方米净高达9米的无柱式金茂大宴会厅、多功能厅、董事会议室及各类会议室。

The hotel boasts 3,000 square meters of elegant meeting and event space.

室外草坪婚礼

Outdoor Wedding Banquet





金茂大宴会厅—室内婚礼

Jin Mao Grand Ballroom - Indoor Wedding



灵感无限 INFINITELY INSPIRING
会议体验 EVENT & CONFERENCE



2017年
迎接英国女王伊丽莎白二世之女
——安妮公主



2017年
接待前爱尔兰总理
——伯蒂·埃亨

2017年

“9+2 会议”暨泛珠三角区域合作行政首长联席会议。此活动是湖南省在19大召开前最重要的大型活动，也是时隔10年“泛珠”会议第二次落地长沙。

2017 Fan-Pearl River Delta
Regional Cooperation Chief
Executive Joint Conference





2018年“互联网岳麓峰会”2018 INTERNET YUELU SUMMIT

开幕式由省委常委、长沙市委书记胡衡华主持。省领导谢建辉、张剑飞，以及熊晓鸽、蔡自兴、卢迈、徐直军、徐小平、傅盛、姚劲波、方春生等互联网企业领军人物、知名投资机构负责人、专家学者出席开幕式或参加会见。



2018年

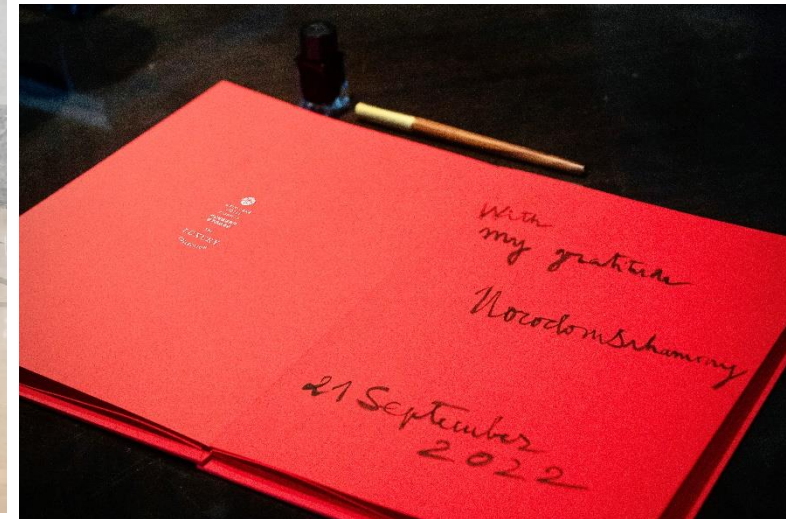
“长沙媒体艺术界暨一带一路青年创意与遗产论坛” 51个国家的青年代表相聚酒店共同参加开幕式并见证论坛启动。

2018 Changsha Media Arts Festival & International Youth Forum



2022年9月

接待柬埔寨国王西哈莫尼



。 旅享全球

加入成为会员，跟随 万豪旅享家 发现更多。

SEE IT ALL

Go further with Marriott Bonvoy™. Become a member today.

MARRIOTT
BONVOY
万豪旅享家

成为会员，获享专属礼遇

免费客房内 WI-FI

与世界随时
保持联系

会员房价

每次住宿享受
优惠房价

免费住宿

使用积分在您的心仪目的地
兑换免费住宿

尊贵会籍

累积 10 晚即可开始享受
更多尊贵礼遇

难忘时刻，留下珍贵回忆

走近精彩，探寻幕后花絮，开拓旅游灵感。

前往 marriottbonvoy.com/moments,

浏览探索 100,000 多项专属时刻体验。

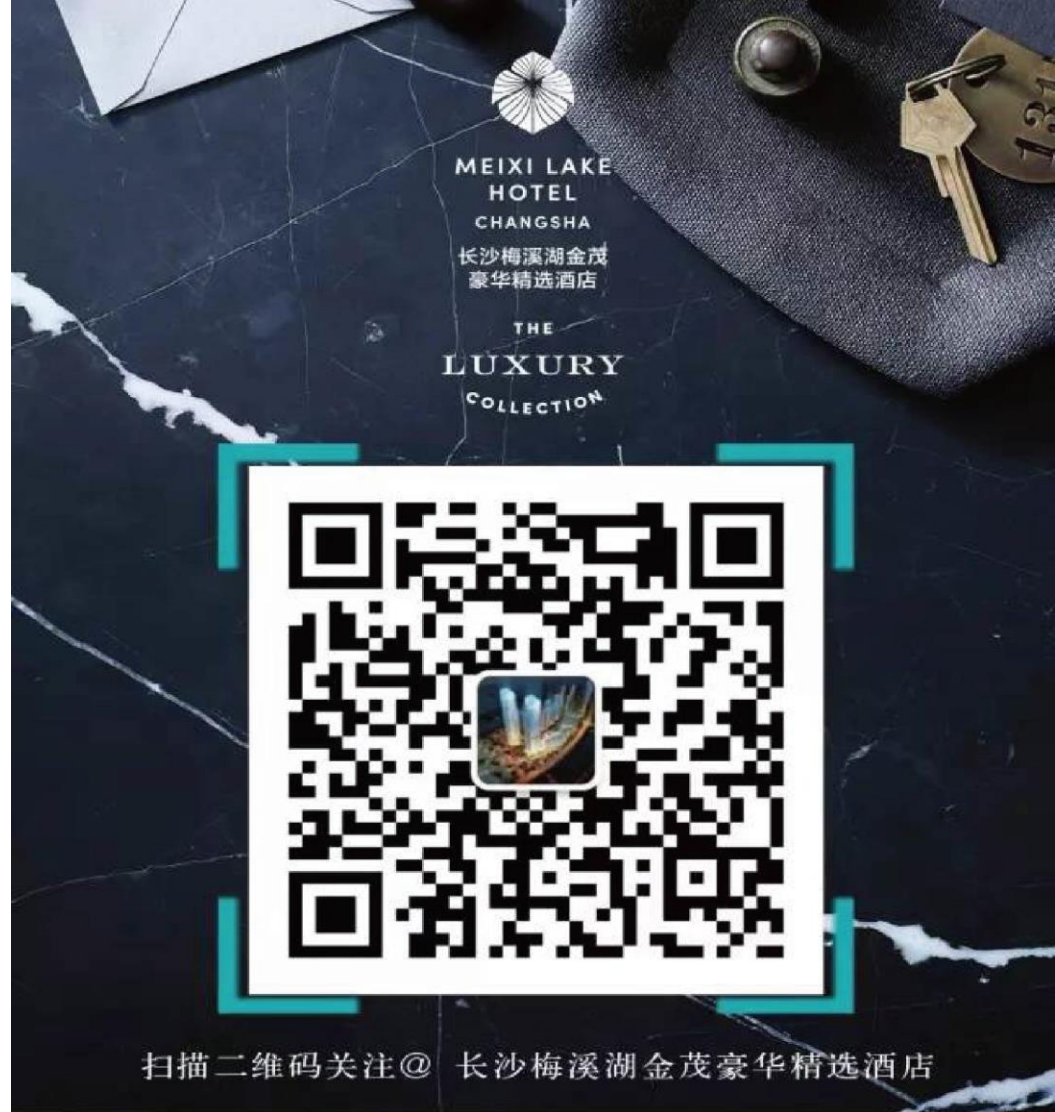
通过前台或 marriottbonvoy.com/cn，立即轻松加入。

注：免费、优惠的具体规则请参见相应的会员细则

谢谢！
THANK YOU!

长沙梅溪湖金茂豪华精选酒店
中国湖南省长沙市岳麓区梅溪湖环湖路1177号
邮编 410006
电话：(86)(731) 8869 8888

LUXURYCOLLECTION.COM/MEIXILAKE



**HOTELS THAT DEFINE
THE DESTINATION™**

酒店：定义目的地