

雲集  隱居

WeLcome!
云集欢迎您!





云集隐居会所实景拍摄

云集·隐居位于北京西城区，采取会员邀请制，是一处融合传统四合院建筑与当代设计的商务会馆。精心打造每个空间，以细节刻画文化氛围，并备有国际级配套设施与无微不至的定制服务。定位轻奢、有趣的城市会客厅，各界精英交流汇聚，云集为您带来创新、独特的商务空间体验。



雲集 隱居

云集隐居四合院占地1200平米，含楼下会所空间总共2400平米。集活动场地、茶酒、餐饮、艺术展览、KTV娱乐等功能于一体。地上为中式仿古重修院落，包含规制严谨的一进院和二进院；地下则为典雅风格的会所空间，内有迎宾厅、藏酒窖、艺术酒廊、摄影主题厅、威士忌雪茄吧、多功能宴会厅、KTV包厢和专业影棚。四合院整体上下空间互补、古今文化融合、中西风格对撞，适合商务会谈、宴请、沙龙、培训、酒会、年会等内容精致、品质高尚的各类活动。





踏过人间春秋

STEP ON THE EARTH SPRING AND AUTUMN

北京云集隐居四合院历史悠久,为西城区文化保护项目复建。早期史料未有记载,能查到的文献《顺天府志》提到,建筑于乾隆八年作为清朝礼部接待朝鲜、琉球、安南、回部,这四国贡使的机构。





文化中心

CULTURAL CENTER

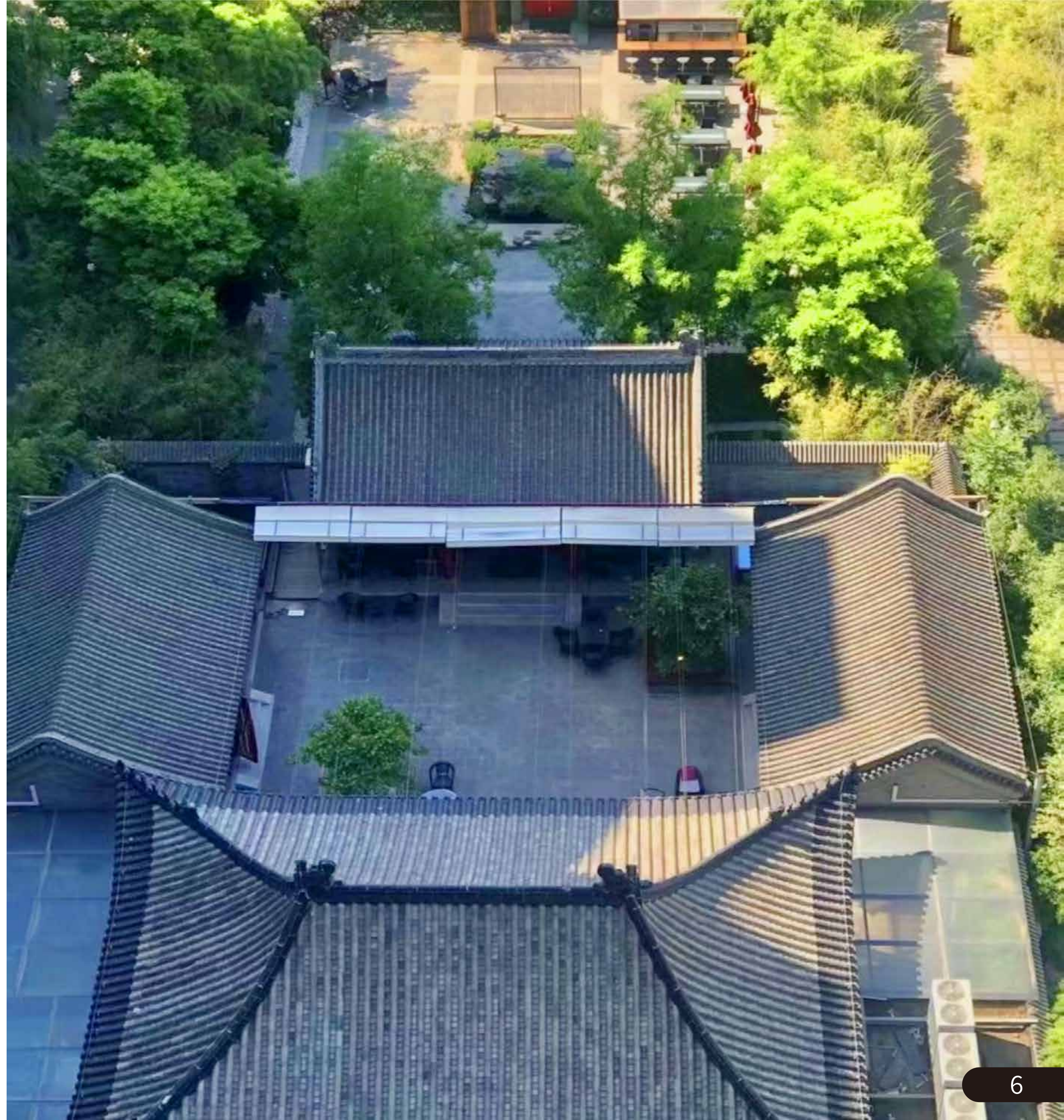
云集隐居四合院所在地区有丰厚的文化底蕴，方圆几里之内的临近的也有诸多名家会馆，诸如：中山会馆、绍兴会馆、南海会馆、湖南会馆等，自古以来就是文人骚客政客巨贾的汇集之地。

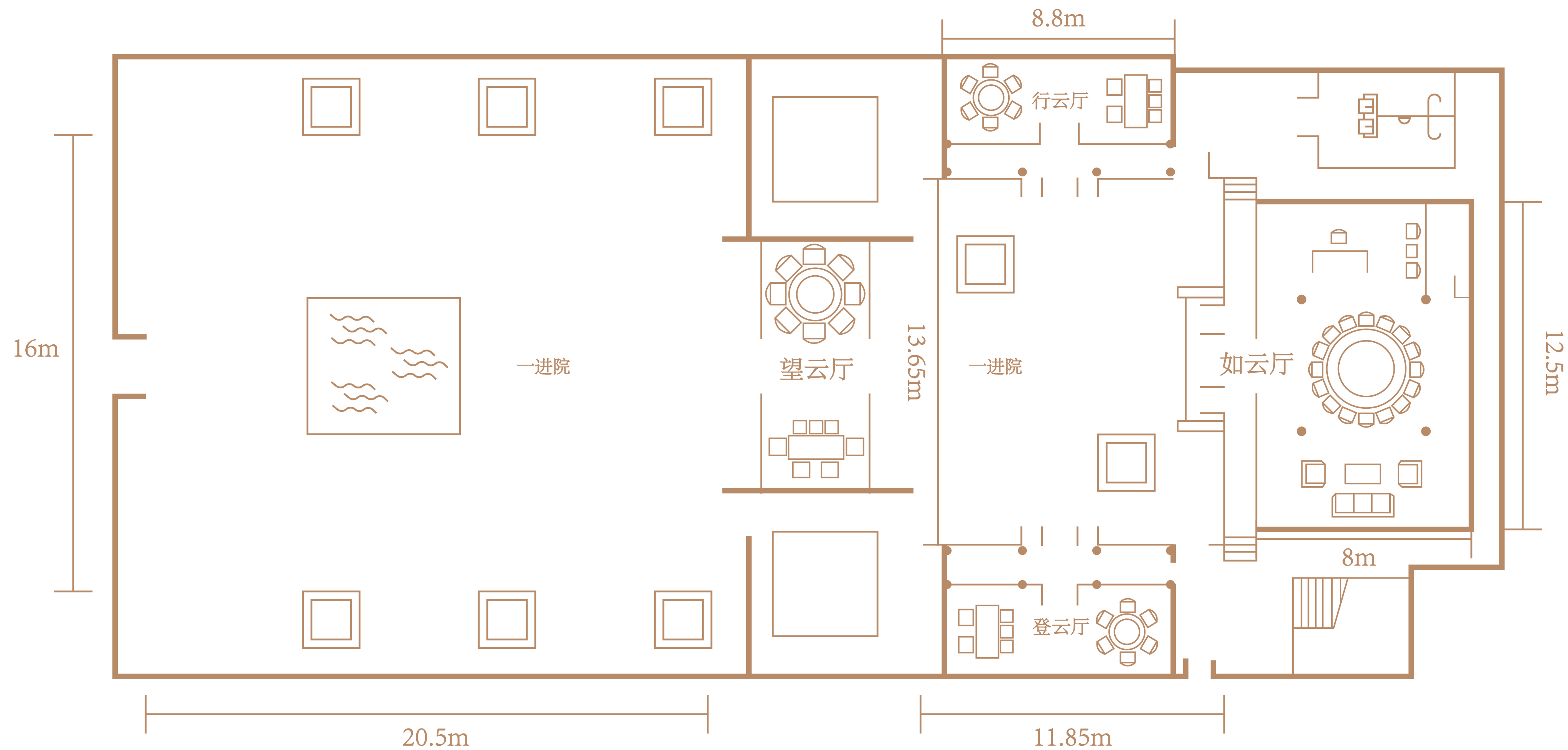
京韵古风

JINGYUN ANCIENT STYLE



云集隐居四合院建筑为两进院中轴线对称,是典型的中式建筑“小王府”的格局。





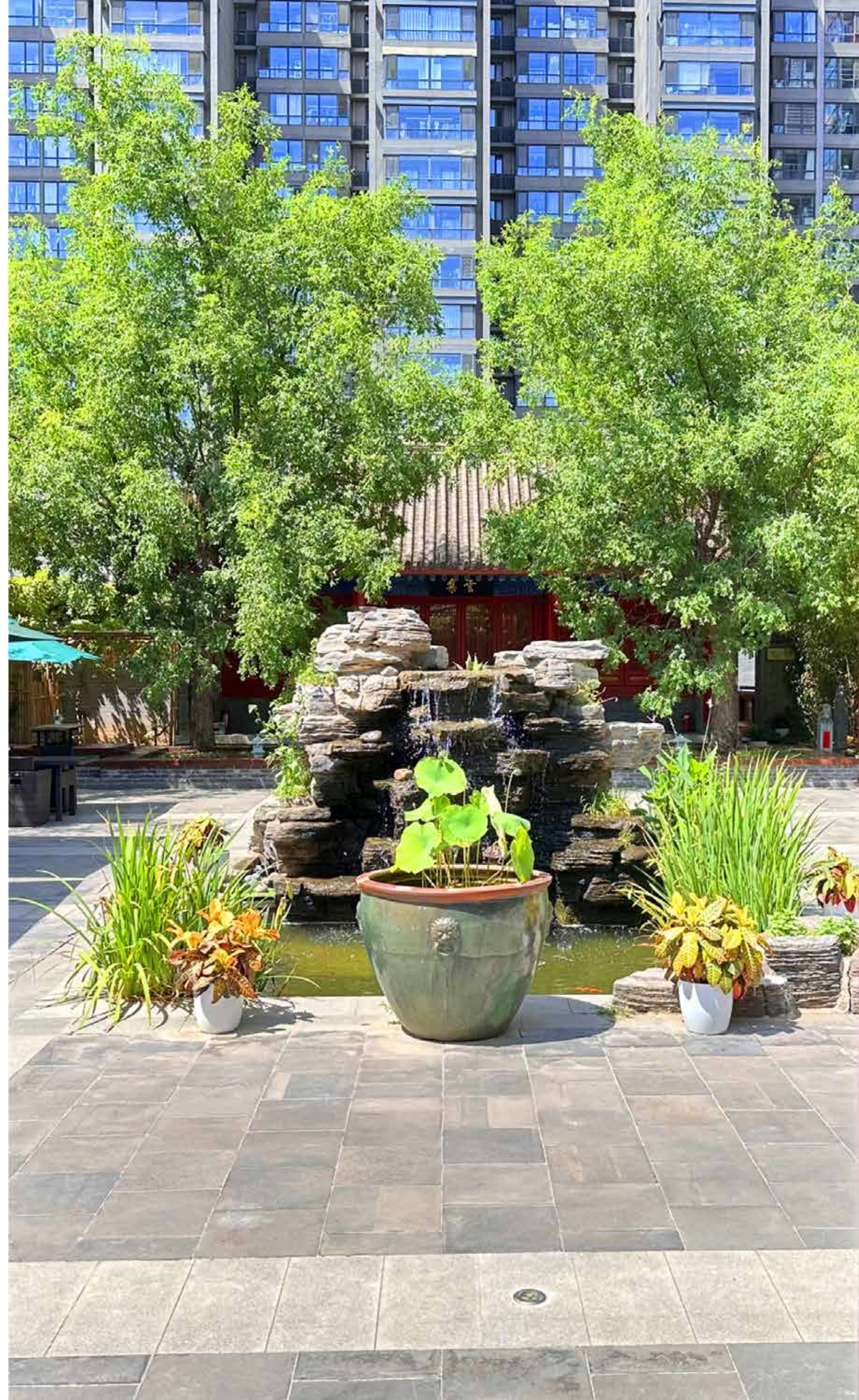
雲集·隱居
地面四合院

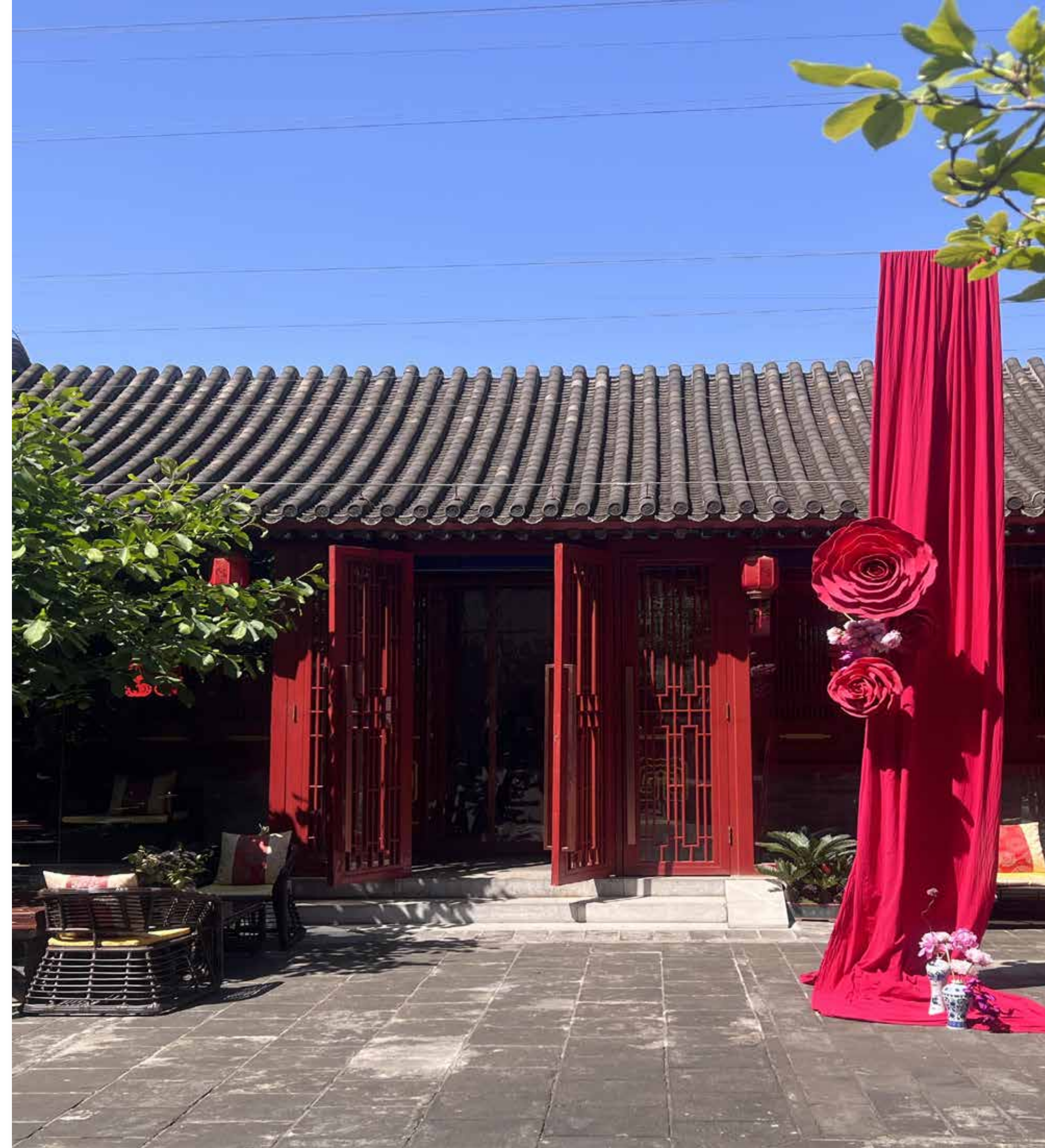
一进院	二进院	如云厅	望云厅	登云厅	行云厅
·	·	·	·	·	·
·	·	·	·	·	·
·	·	·	·	·	·
440 m ²	200 m ²	90 m ²	40 m ²	30 m ²	30 m ²

一进院

进入宅门首先映入眼帘的是一进院“山水庭院”。

正房为“云集厅”，门前这两颗枣树约有百多年树龄，被视作院子的宝贝，正如鲁迅诗中提到“院子可以看见两株树，一株是枣树，还有一株也是枣树”。百年枣树也是院子变革与传承的亲历者。

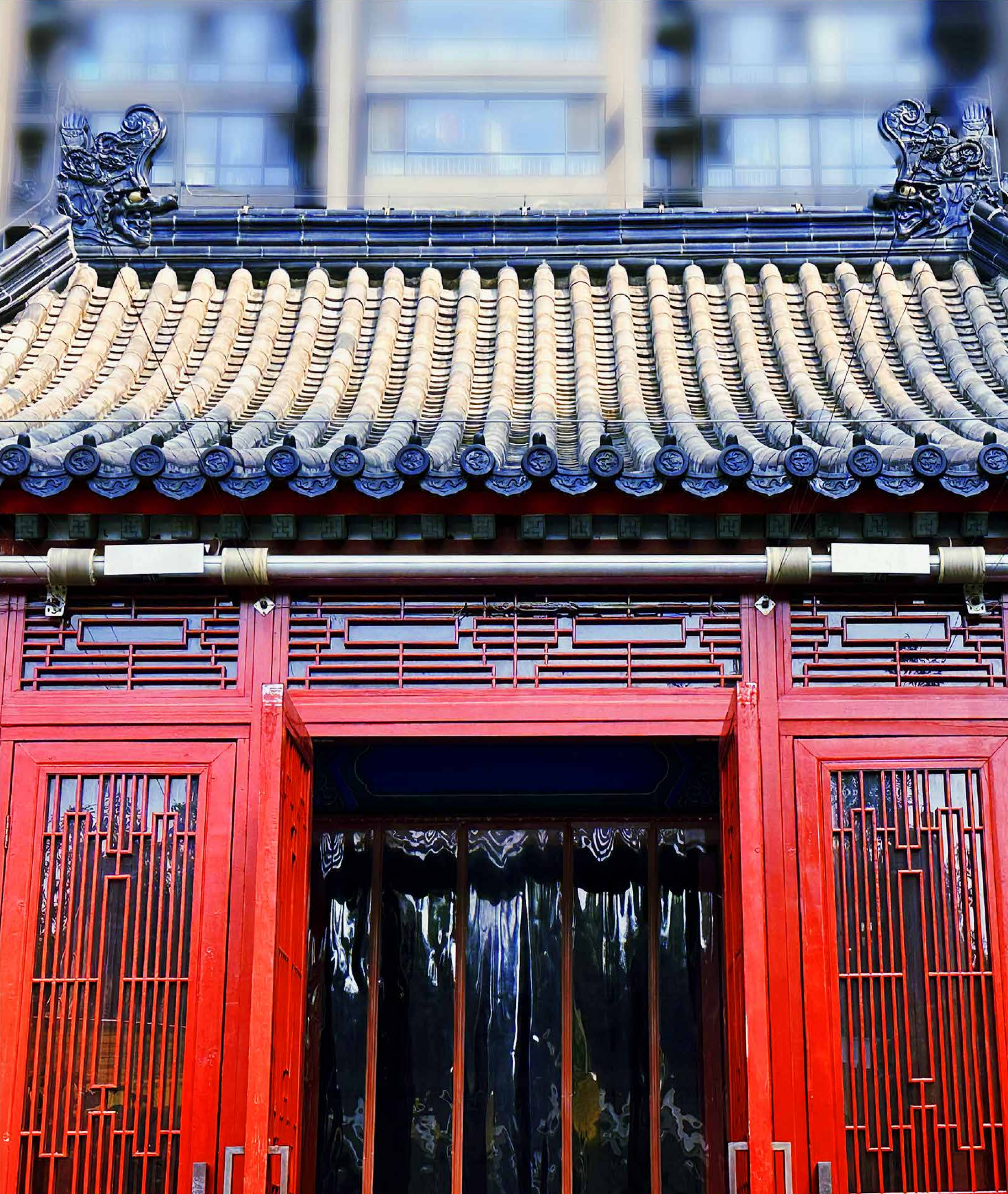




二进院

院落东西南北四个建筑物围合，构成了一片独立的空间。设计有大小不等、风格雅致的四个包间，围合四周的建筑门窗均朝院落开启，构建以院落为核心的功能空间，兼具会议室、展厅、餐饮、茶室等多种功能。





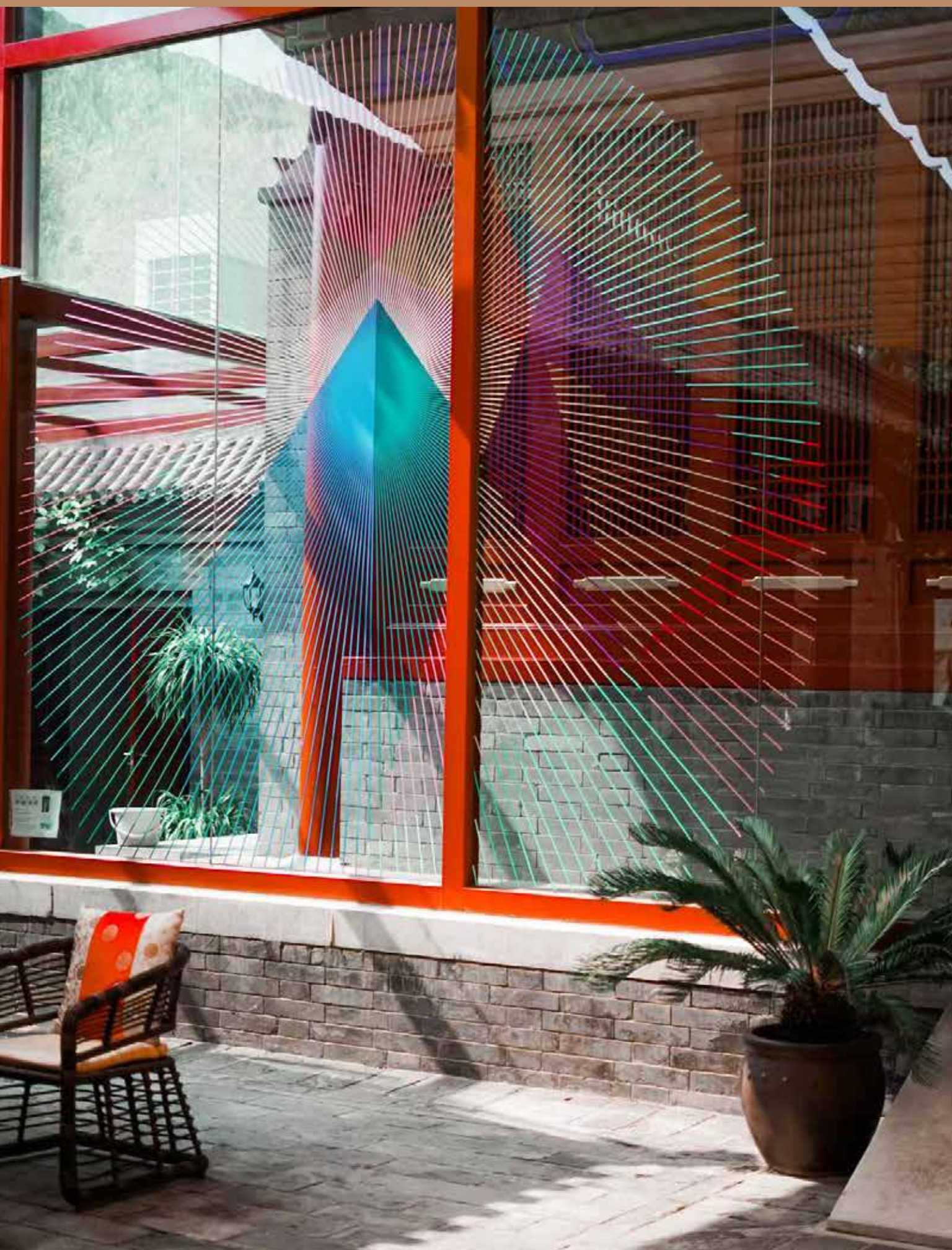
中式美学

CHINESE AESTHETICS



“庀殿顶”是尊贵、权力的象征。经典琉璃构件的“五脊六兽”：前后两坡相交成为正脊，正脊两端的吻兽，和四条垂脊以及其上排列着的5个蹲兽，统称为“五脊六兽”。其外还另有骑凤仙人、戩兽、套兽。栩栩如生的神兽们也都寓意着逢凶化吉，是祥瑞的象征。

厅内顶部梁柱构架的斗拱结构，也是中国独特的建筑风格。



YUNJI•YINJU

如云厅

RUYUN HALL

正北方位“如云厅”是地上建筑群中面积最大的空间，位置尊贵风格庄严，厅内长12.5米，宽8米，挑高4-6米，有四根红色柱子，经典中式建筑特色。可供十至二十人在直径3.5米圆桌用餐，兼具茶台和沙发休闲区，亦可适应各活动需求，作为会议厅等进行调整。





望云厅

WANGYUN HALL



登云厅

CLOUD CLIMBING HALL

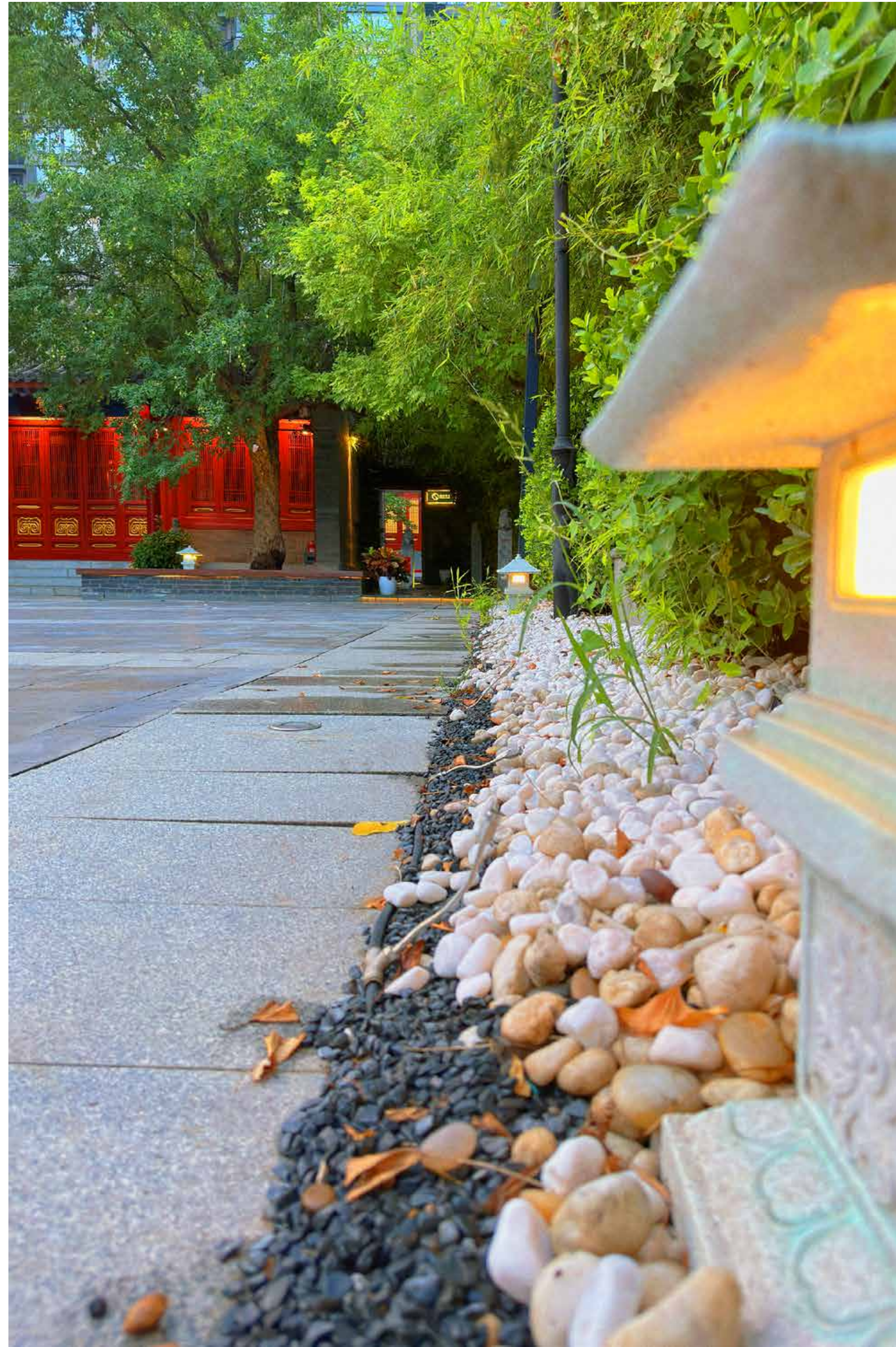




行云厅

HANGYUN HALL

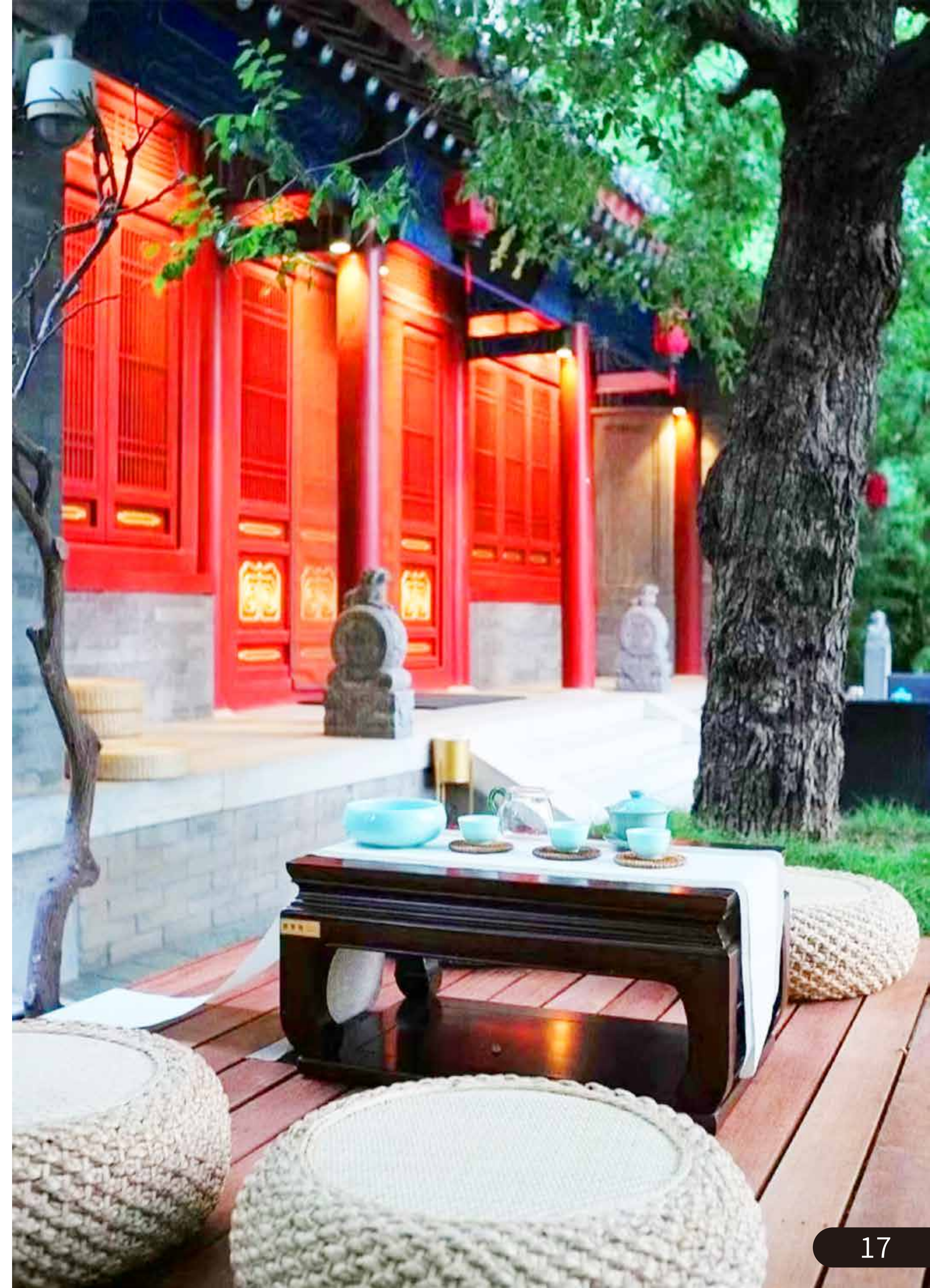




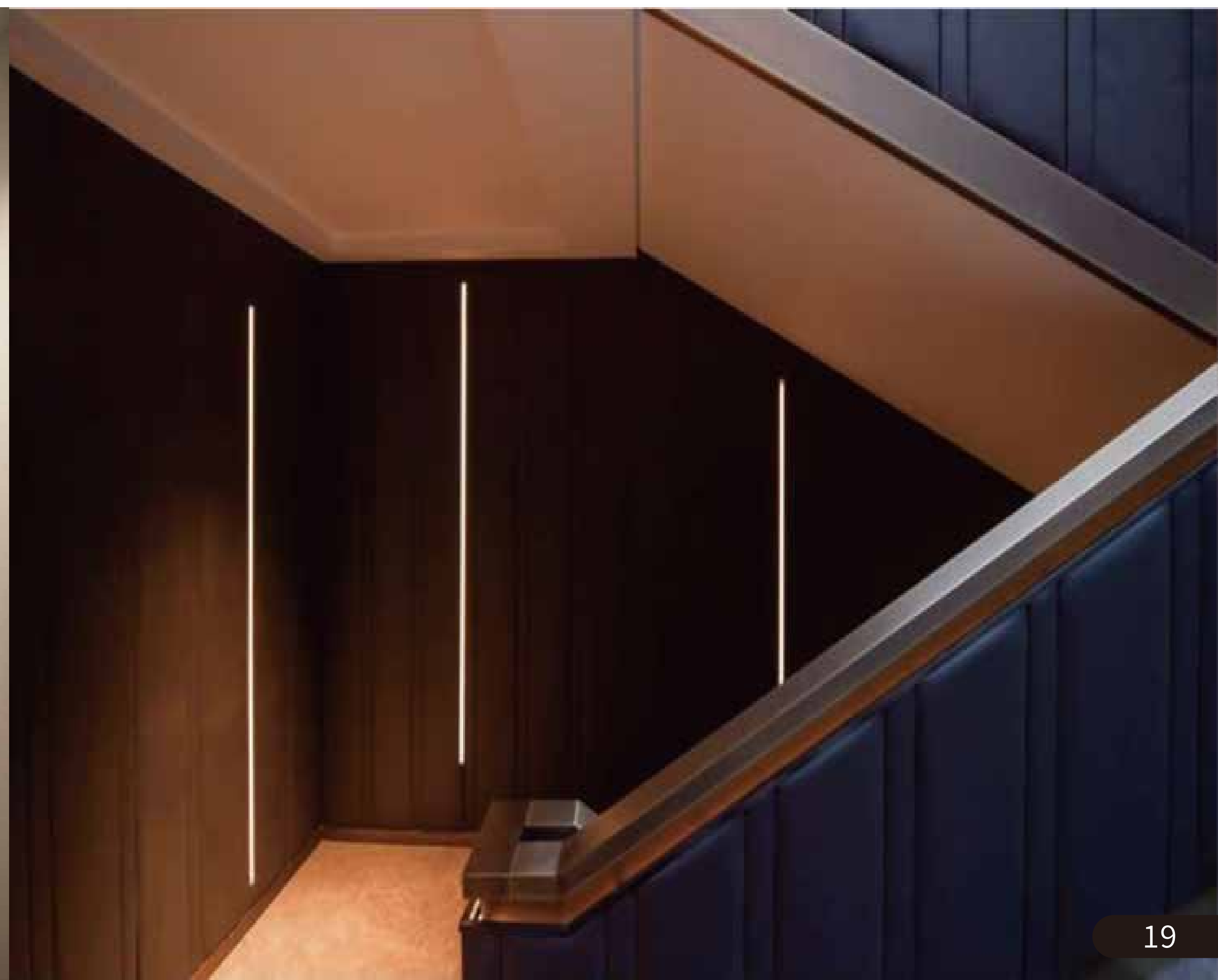
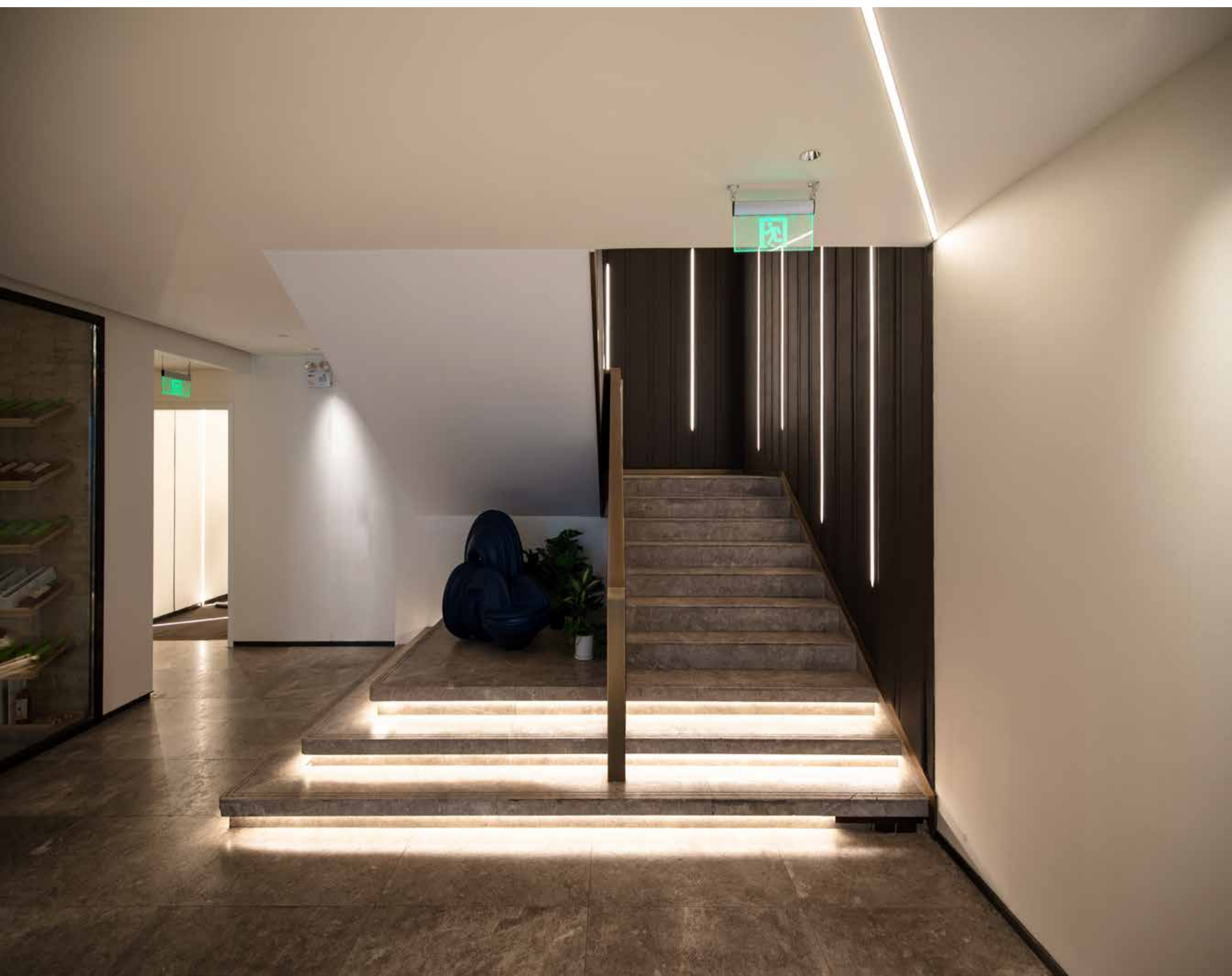
雲集·隱居

YUNJI·YINJU

雲集·隐居
YUNJI·YINJU

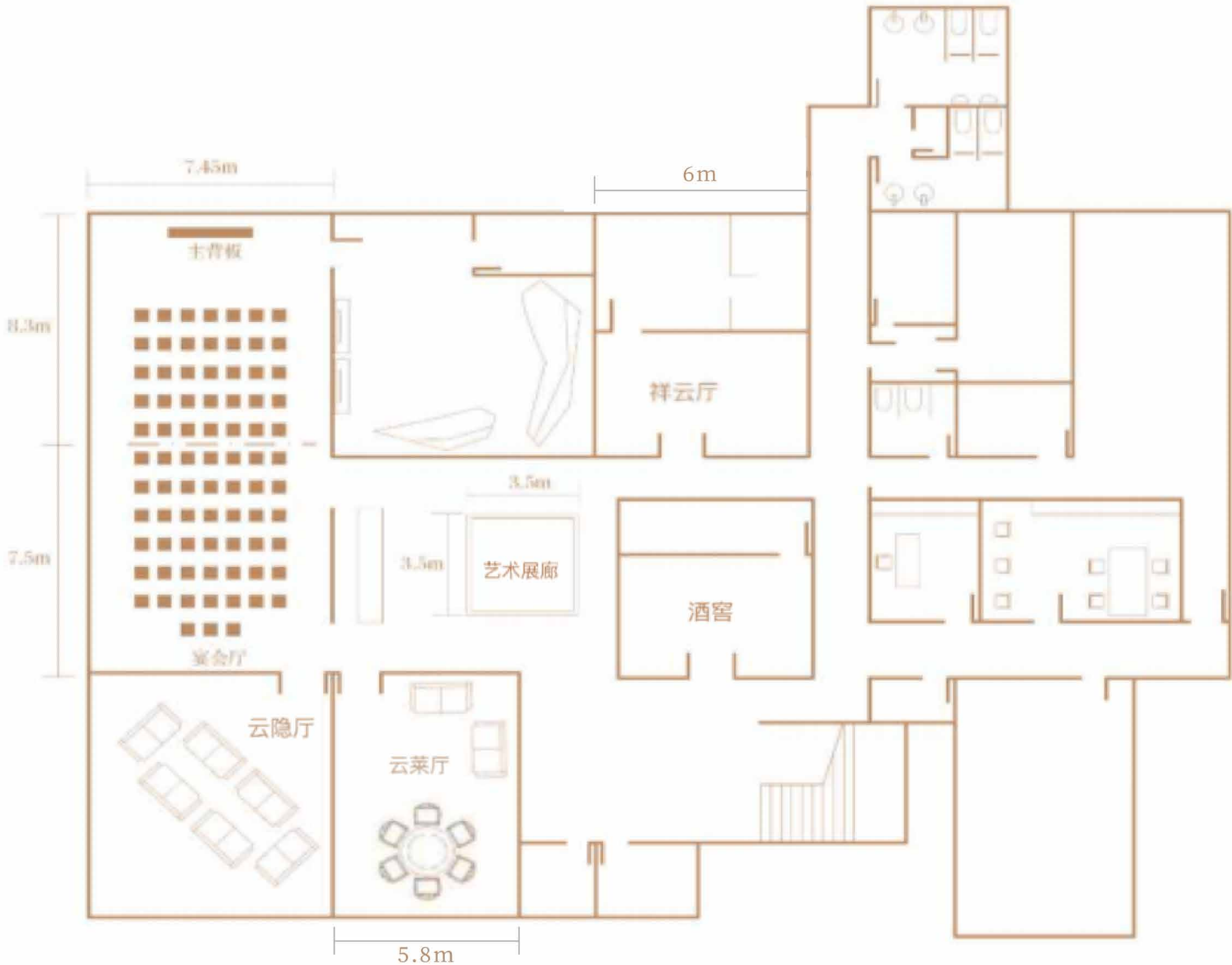






地下空间, 全新的 现代设计风格

UNDERGROUND SPACE, A BRAND
NEW MODERN DESIGN STYLE





迎宾厅

RECEPTION HALL

迎宾厅, 可以作为活动会议的签到和品牌展示,
右侧既是戎子酒庄的酒窖。



艺术酒廊

ART LOUNGE

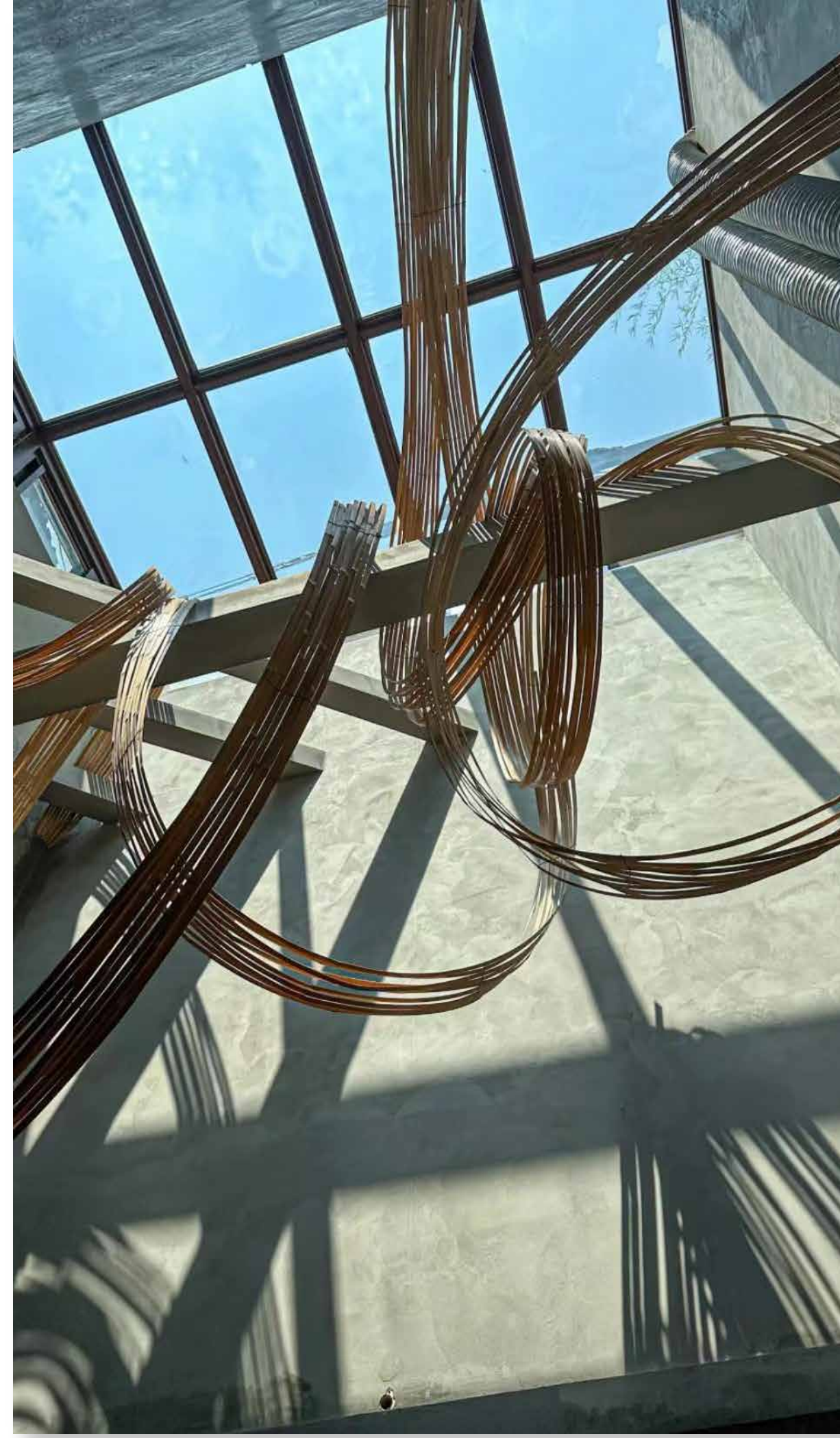
中央展台有艺术装置，环绕的区域可以作为会议茶歇或酒会区域。墙面上的作品会不定期更换艺术品展示。



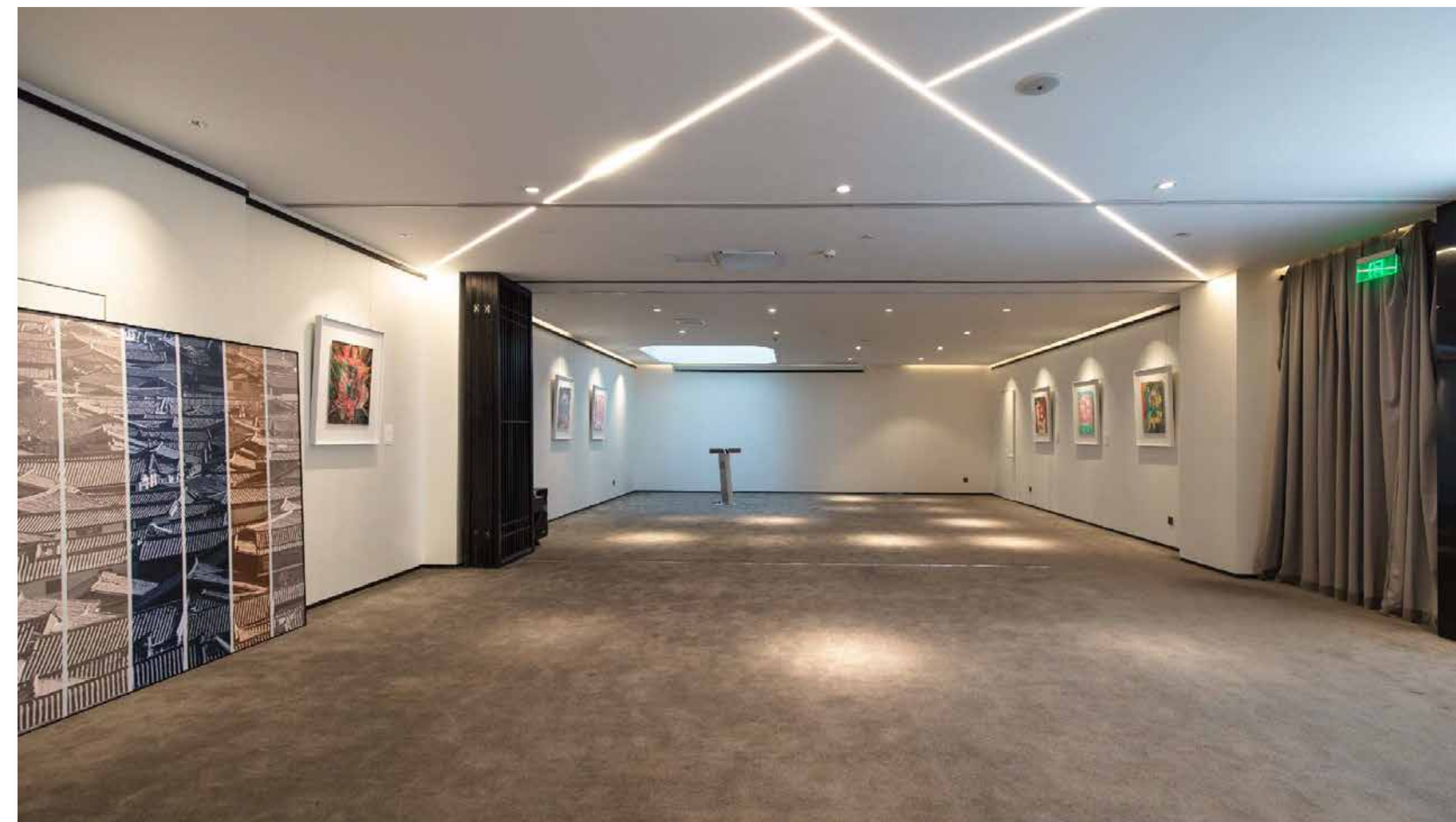
云莱厅
YUNLAI HALL



祥云厅
XIANGYUN HALL



云隐厅
YUNYIN HALL



多功能厅

MULTI-FUNCTION HALL

宴会厅有100多平米，配备有投影、麦克风等会议设备，这也可从中一分为二，满足活动不同环节内容安排。

雲集·隱居

YUNJI·隱居



戎子

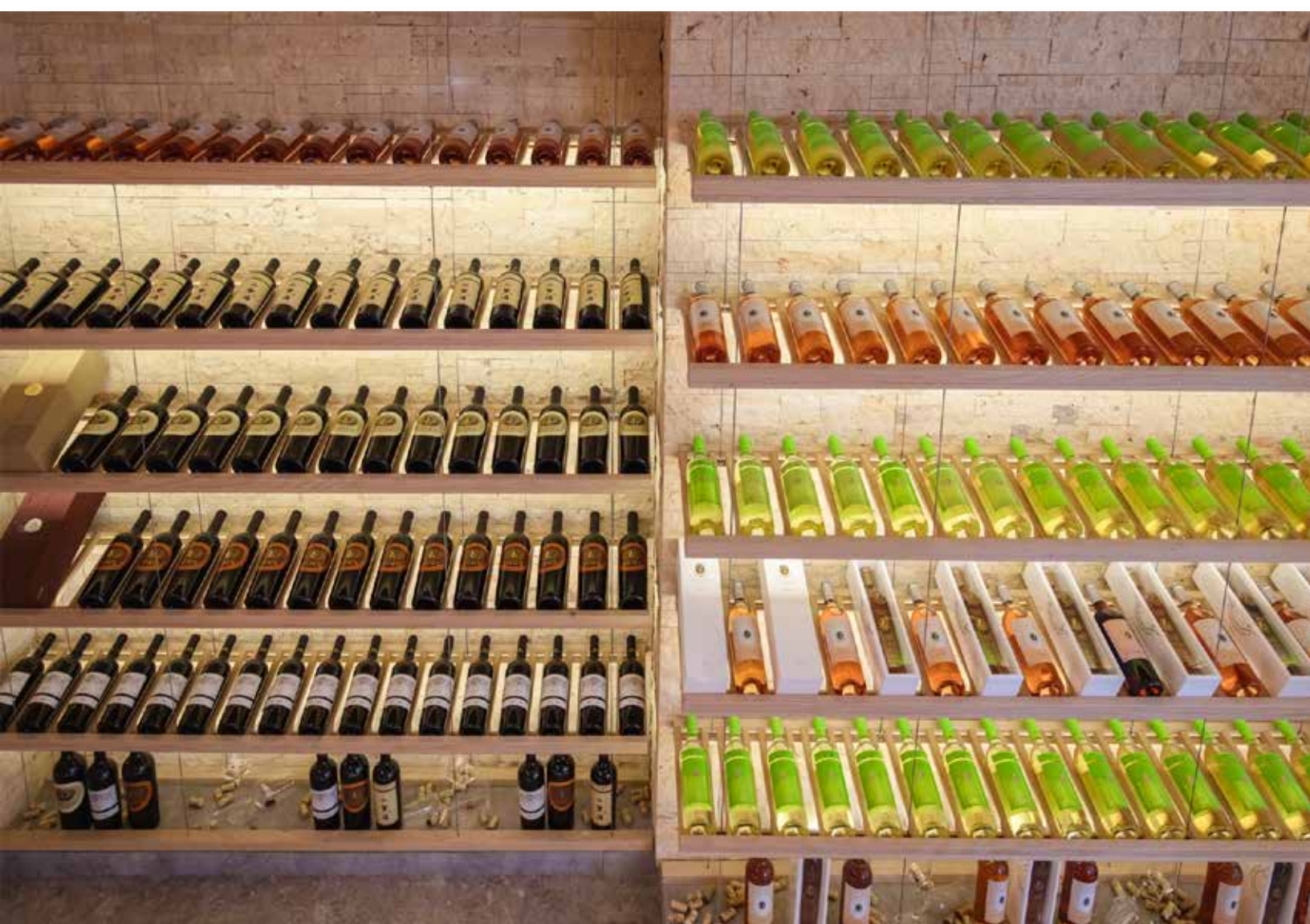
YUNJI•YINJU

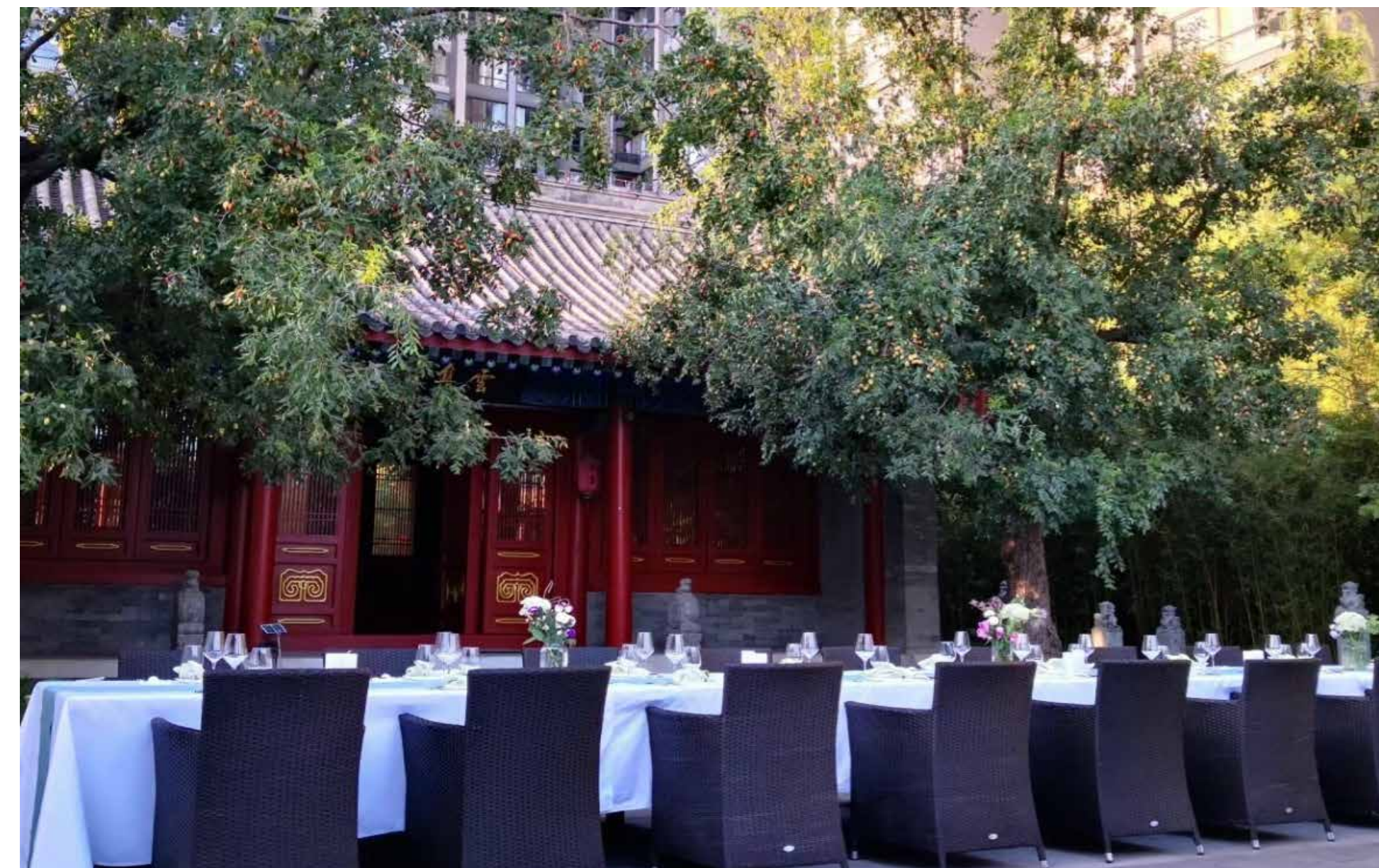
戎子酒庄位于山西乡宁, 累计总投资13亿余元, 是集优质酿酒葡萄种植、中国酒庄酒葡萄酒生产、中华民族葡萄酒文化传播、农业生态观光旅游、葡萄酒文化旅游、健康养生为一体的现代化综合型国际生态文化园区。

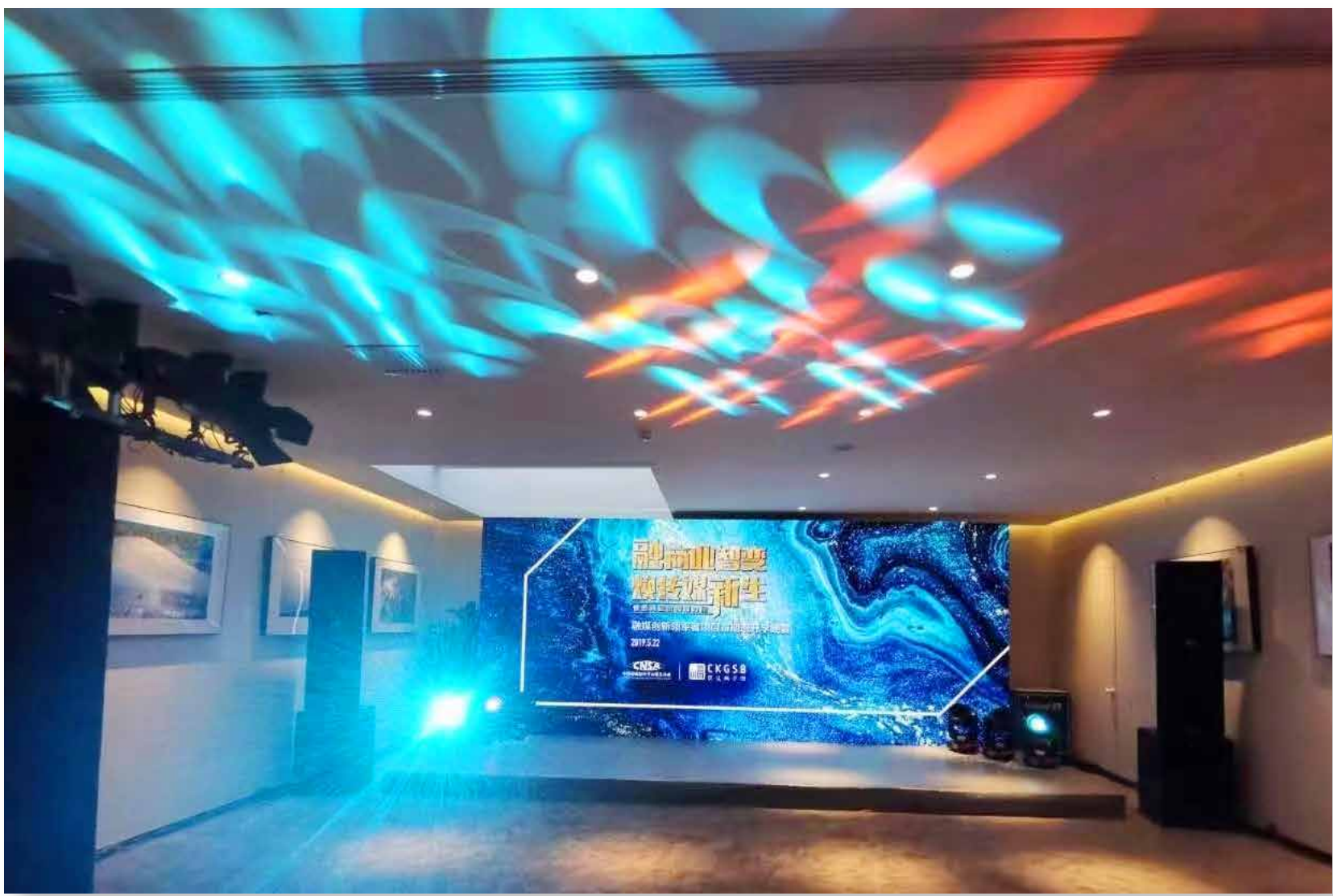
酒庄聘请法国著名酿酒师让·克劳德·柏图 (Jean-claude Berrouet) 为首席酿酒师, 以及30余名专家学者, 研发出六大系列20余款产品, 获得了21项专利; 起草制定了2项地方标准, 1项国家贸易行业标准, 发表了22项科技论文, 2项工艺达到国际先进及以上水平, 获得了115项企业荣耀、国内外品评赛产品奖项140次, 酒庄已通过中国酒庄酒证明商标审核, 也成为国家级葡萄酒三级品酒师培训基地。

“扬黄土高原风情, 创世界特色酒庄”
将戎子葡萄酒推向全世界, 实现戎子人的世界梦









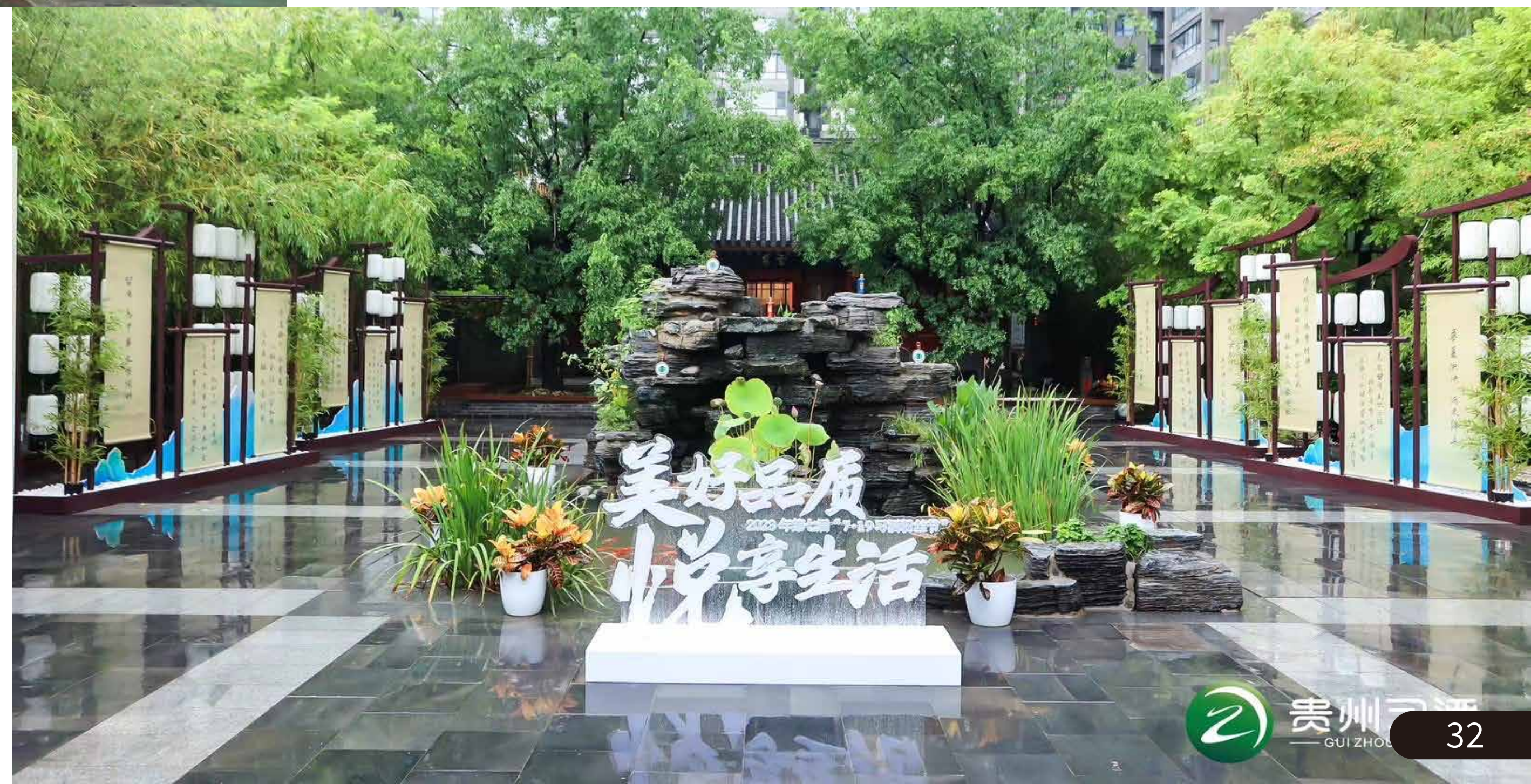
YUNJI·YINJU

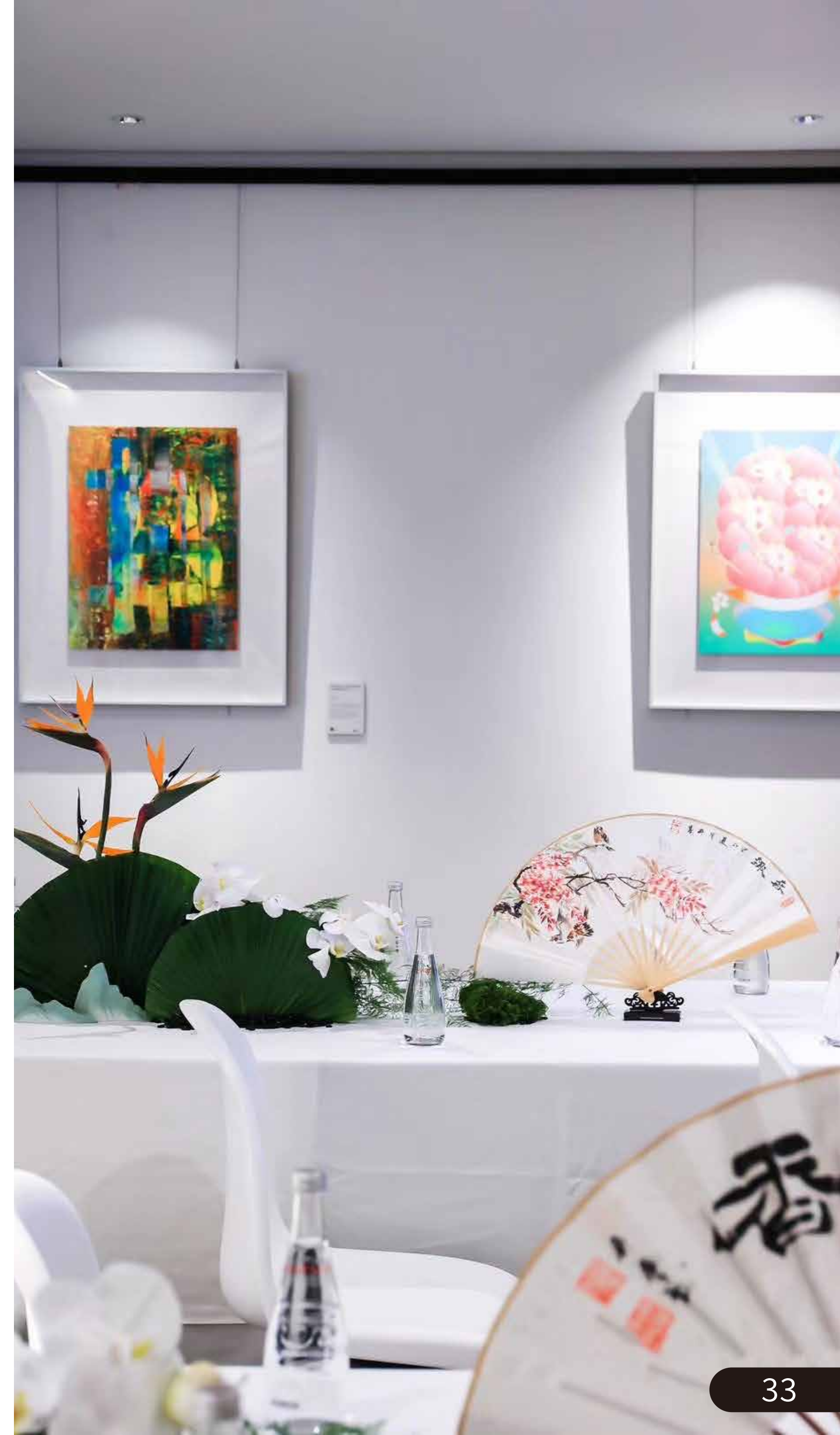
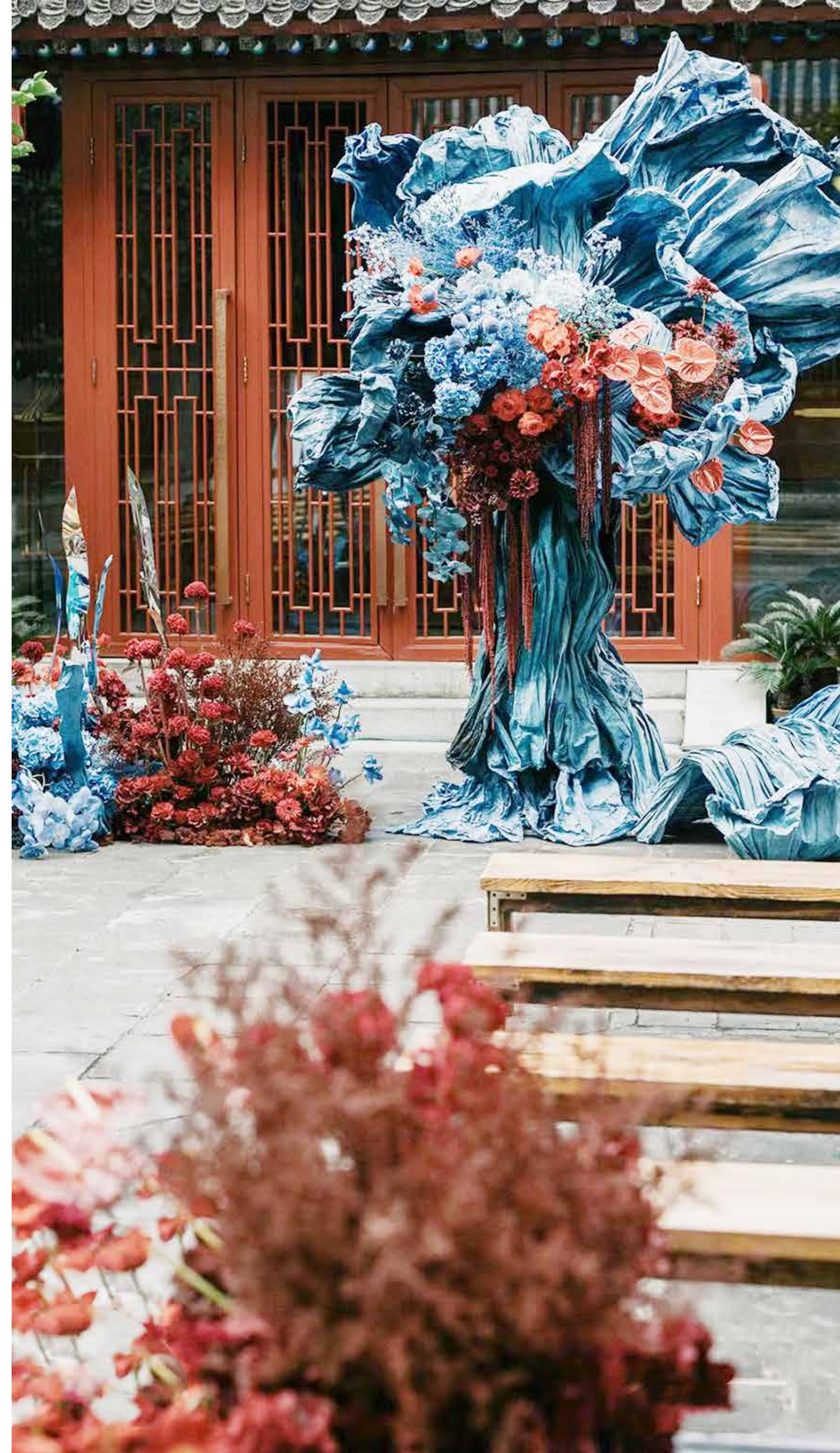




雲集·隐居

YUNJI·YINJU







雲集·隐居
YUNJI·YINJU



雲集·隐居

YUNJI·YINJU

