

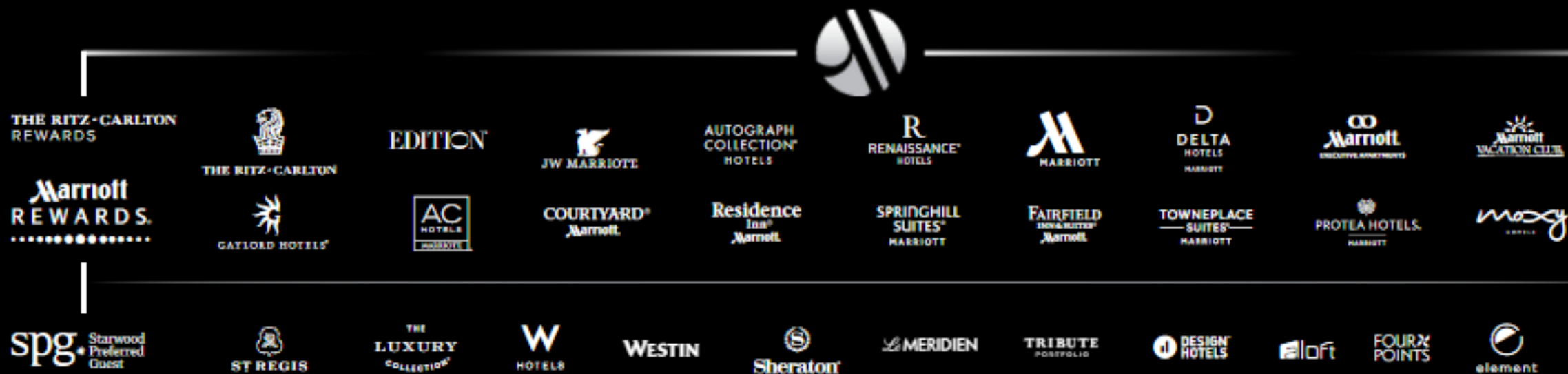


XIAN

西安W酒店

Marriott

INTERNATIONAL



W 酒店

全球一共超过 50家W酒店



纽约时代广场 W 酒店



苏梅岛 W 酒店



曼谷 W 酒店



香港 W 酒店



台北 W 酒店



广州 W 酒店



上海外滩 W 酒店

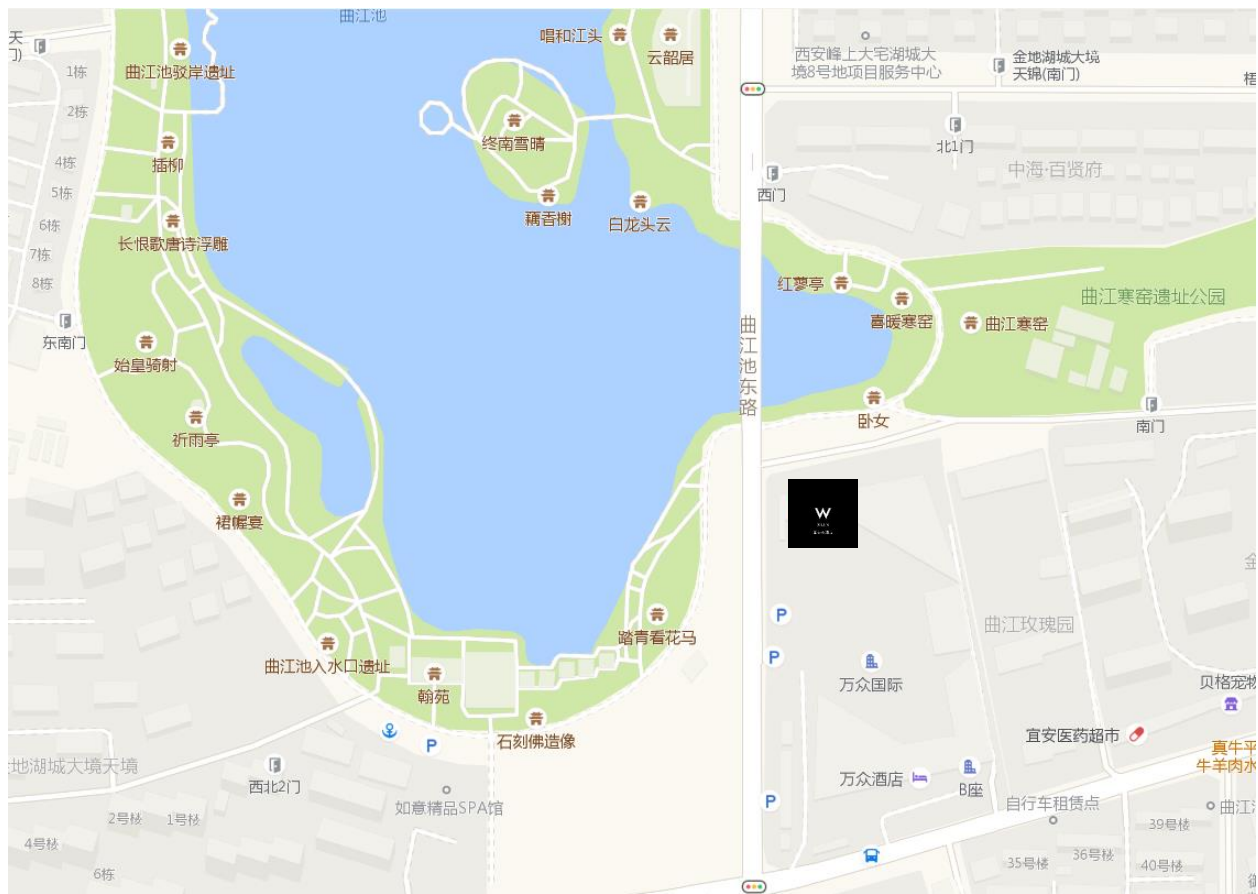


北京长安街 W 酒店



苏州 W 酒店

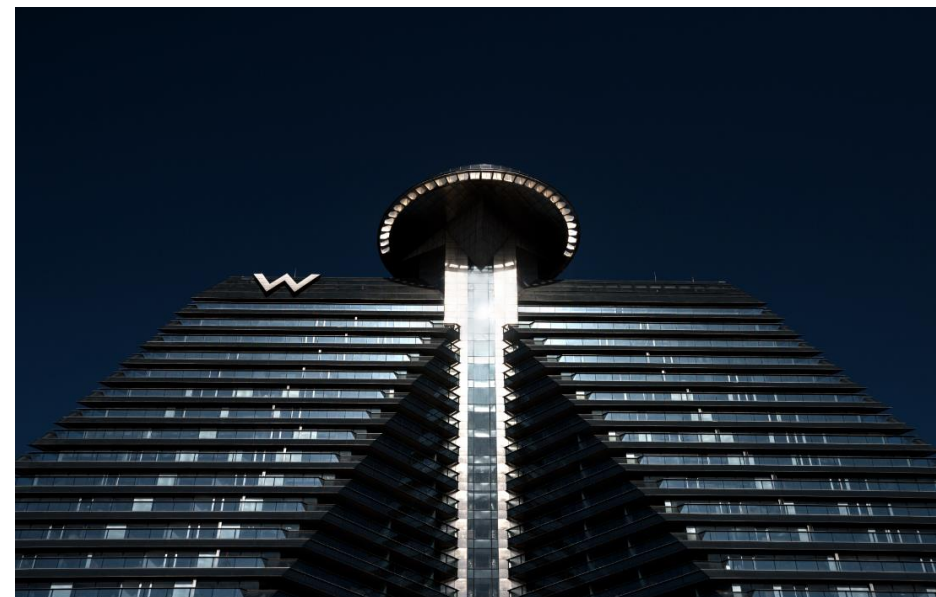
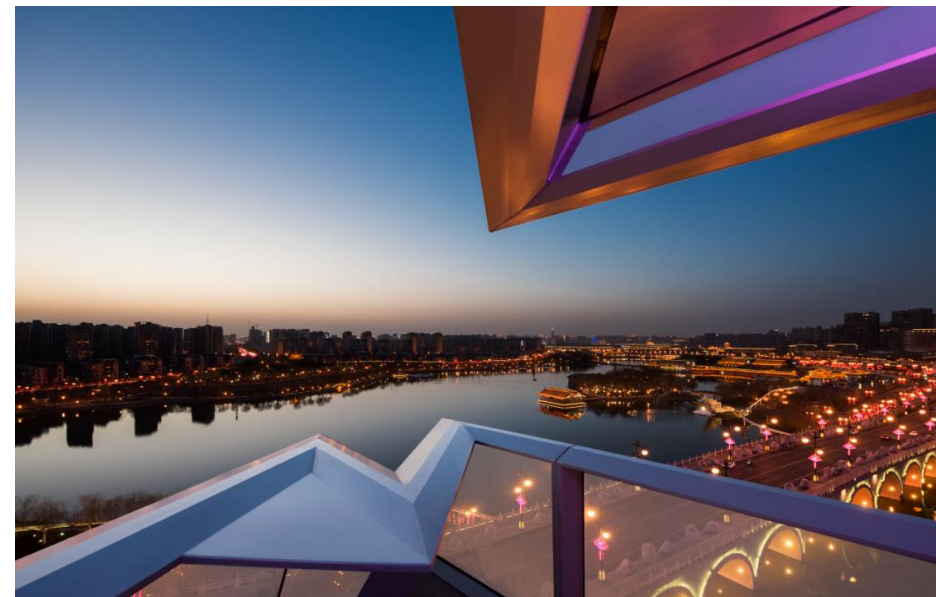
西安W酒店



地址：中国陕西省西安市曲江新区曲江池东路333号, 邮编: 710061

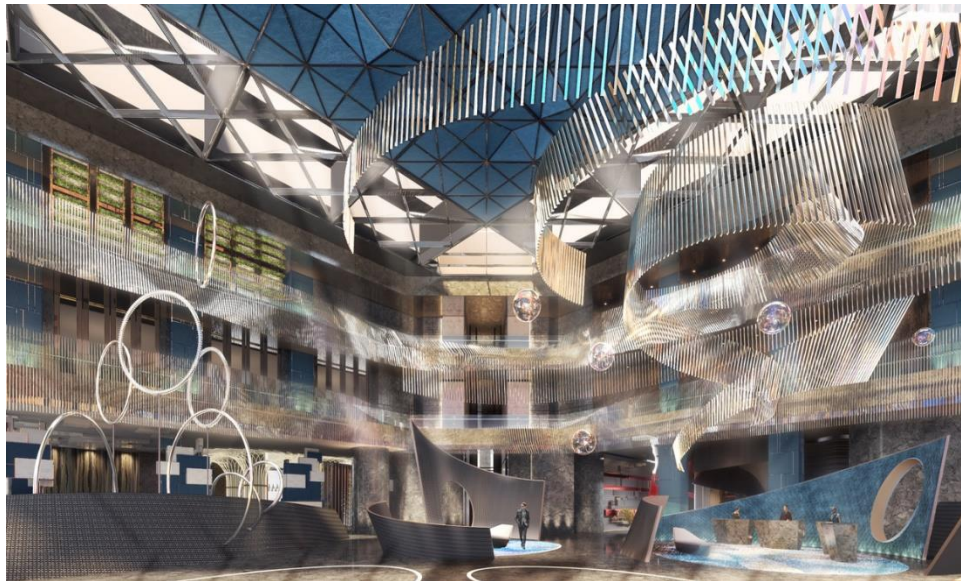
电话: 86 29 8966 9999

邮箱: wxian.info@whotels.com



酒店概况

西安W酒店由香港AB Concept室内设计公司操刀，预计于2018年年中正式营业。酒店总建筑面积约8万平方米，酒店大堂面积1,660平方米，层高17米，走廊宽度2.4米。383间客房及套房位于酒店5至26层。2,330平方米风华厅及1,128平方米风尚厅可满足不同企业做高规格新闻发布会、企业年会、企业客户答谢会以及婚宴等。酒店设有WET®室内恒温碧波泳池、FIT有型健身中心、AWAY®SPA水疗中心等，顶级配套功能设施设备一应俱全。



客房与套房

秉承W酒店品牌一贯的前卫设计风格，拥有383间以迷宫元素为设计概念的客房与套房，步入其中令人耳目一新。每间客房均设有宽敞的阳台，置身于此，饱览壮丽的城市美景。其中74间设计独特的套房，包含露华浓，面积达560平方米，设有舒适的起居空间和开阔的景观阳台。

房间配有舒适W酒店特色睡床、备受喜爱的Bliss®洗浴用品、先进的娱乐设施等，为您打造舒适惬意的住宿体验。您可使用房间内的高速网络，轻松地与亲朋好友保持联系。想要悠闲地小酌一杯？开启W百宝箱为自己调一杯独特的鸡尾酒吧。

房型	数量	面积
客房（大床）	175间	63平方米
客房（双床）	134间	63平方米
套房	74间	70- 560 平方米



宴会与活动

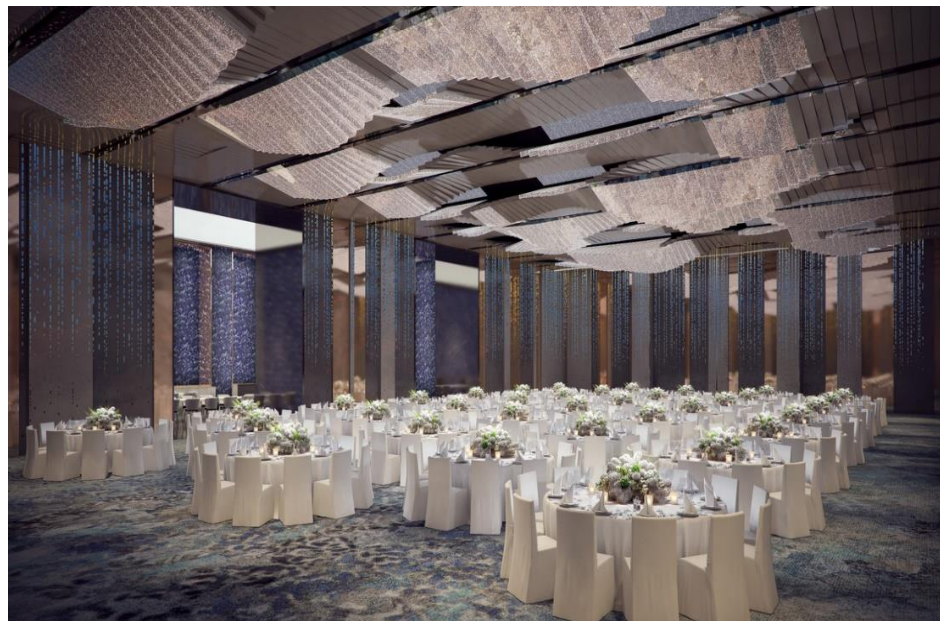
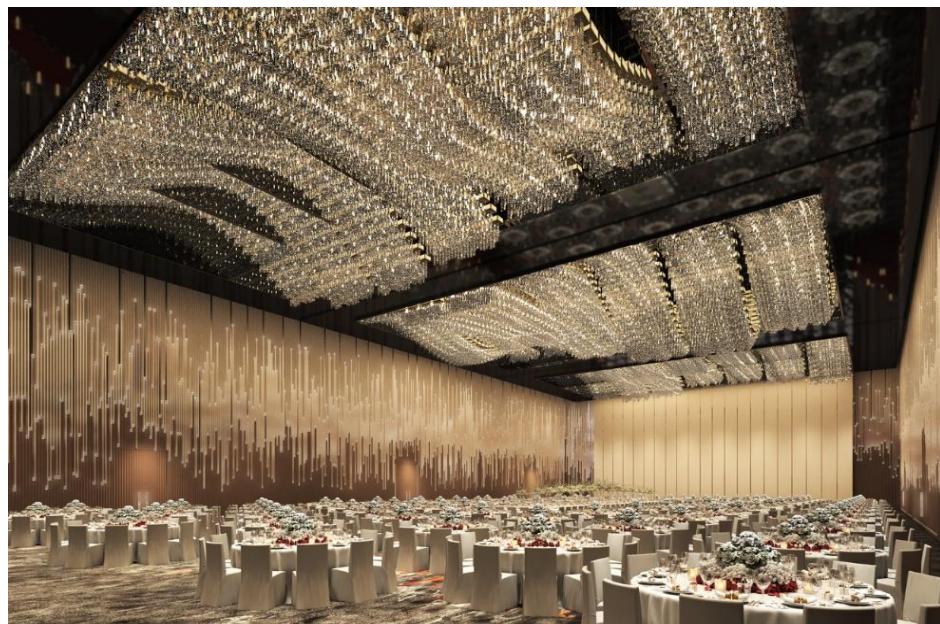
风华厅

- 2330平米宴会厅，包含750平米宴会前厅
- 层高12米
- 全厅无柱
- 货运电梯可进车


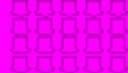
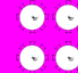

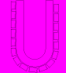

风尚厅

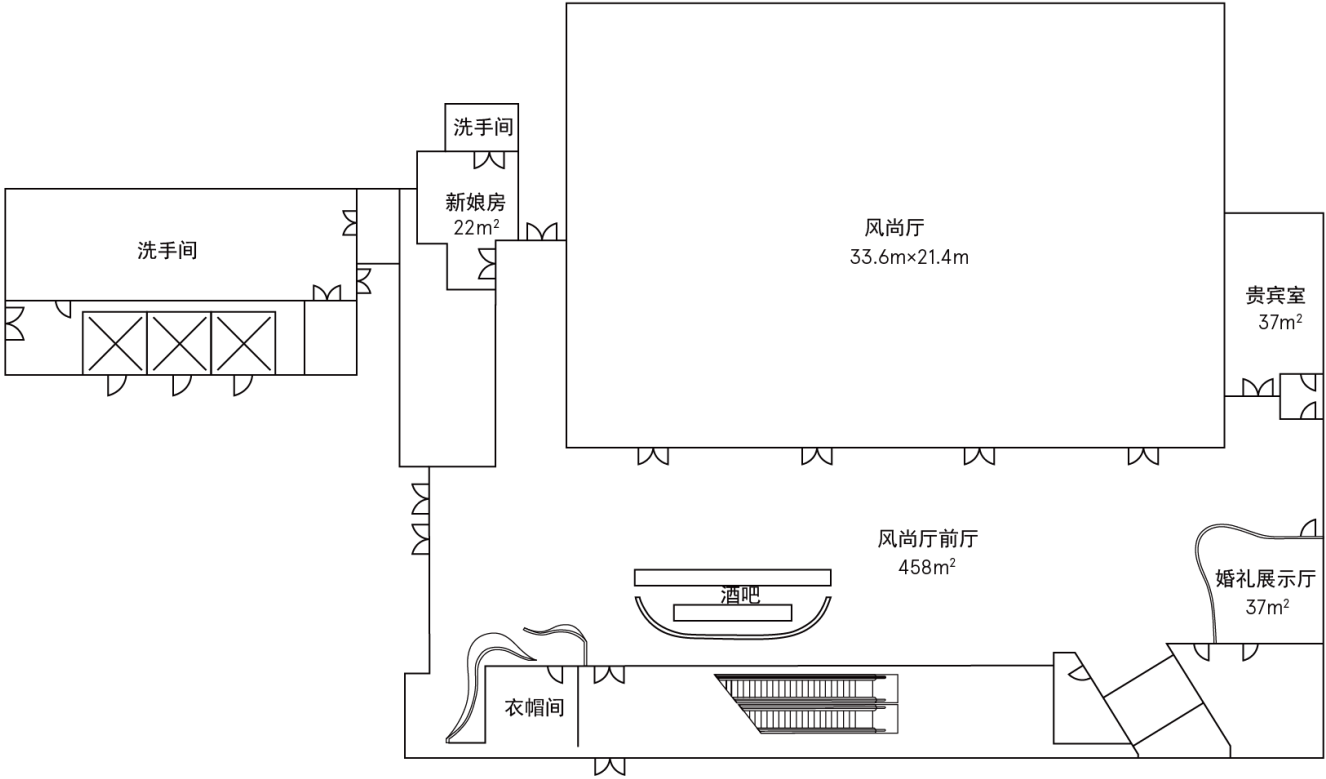
- 1128平米宴会厅，包含458平米宴会前厅
- 层高4.5米
- 全厅无柱
- 货运电梯可进车
- 开放式厨房

另有5间83-140平米会议室以及1间52平米商情会议室



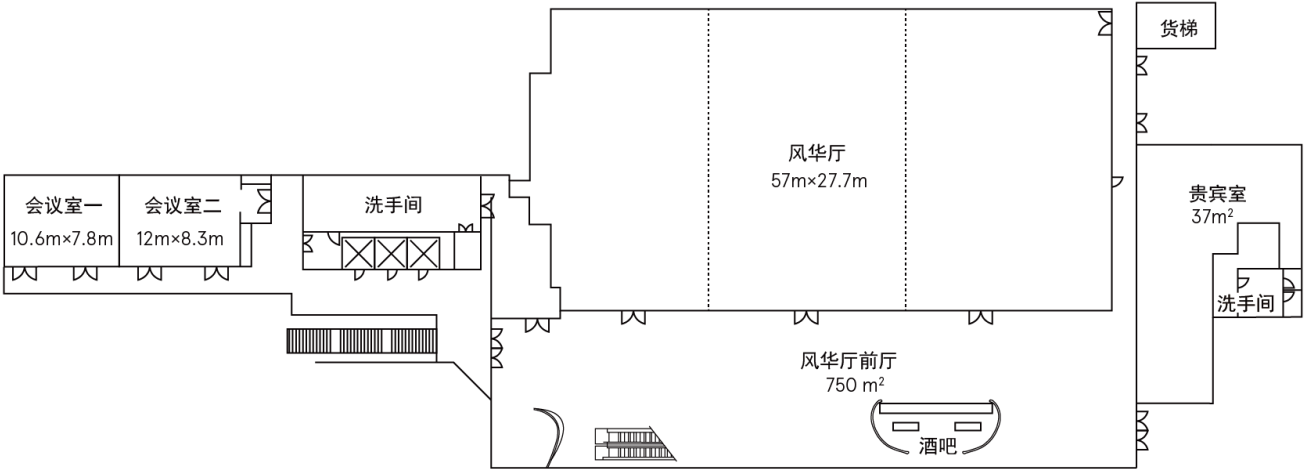
会议场地容纳表与平面图

楼层	场地	面积 (平米)	接待 	剧院 	圆桌 	课桌 	U型 	鸡尾酒会 
一楼	风尚厅前厅	458	-	-	-	-	-	-
	风尚厅	670	500	580	280	366	100	240



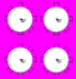

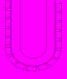



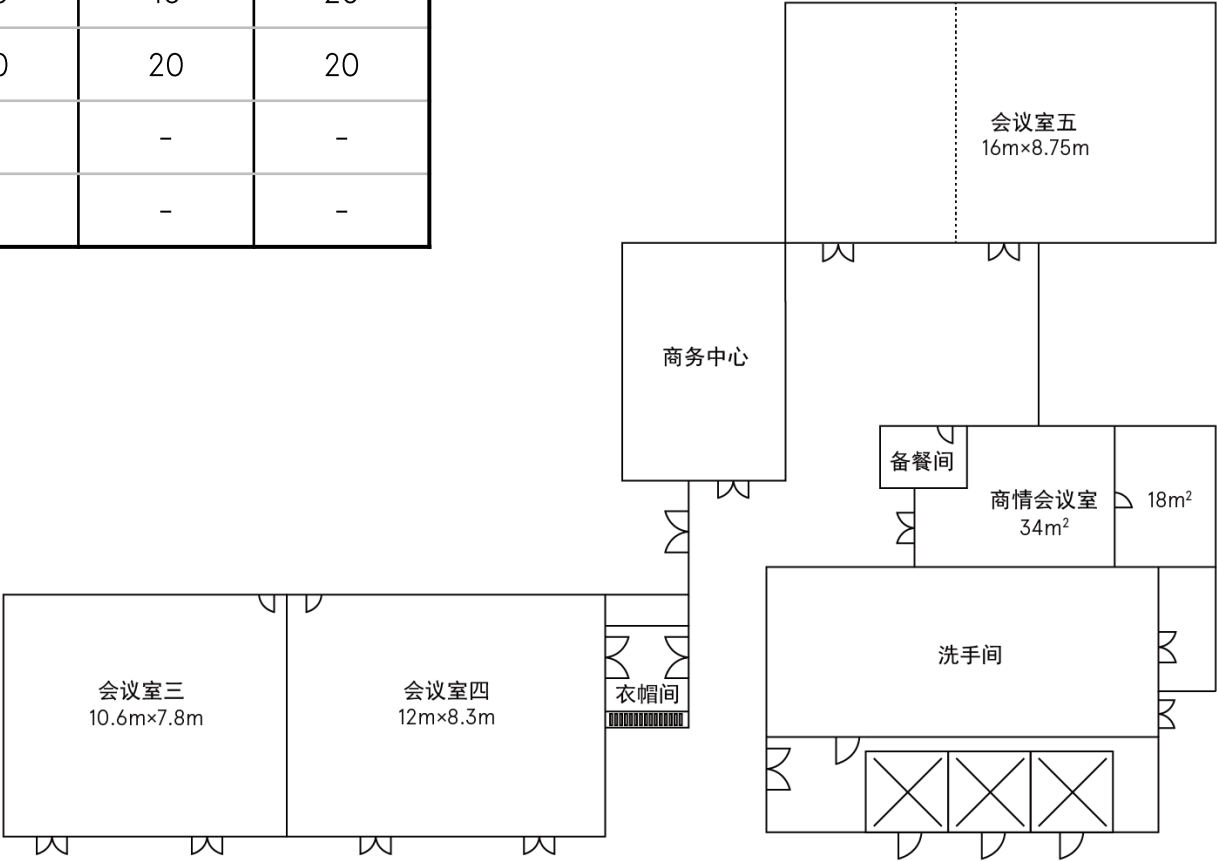
会议场地容纳表与平面图

楼层	场地	面积 (平米)	接待 	剧院 	圆桌 	课桌 	U型 	鸡尾酒会 
二楼	风华厅前厅	750	-	-	-	-	-	-
	风华厅A+B+C	1580	1500	1400	660	1008	300	750
	风华厅A/B/C	526	500	466	233	320	100	249
	风华厅A+B	1052	1000	933	466	640	200	498
	风华厅B+C	1052	1000	933	466	640	200	498
	会议室一	83	60	60	60	60	12	15
	会议室二	100	80	80	80	80	16	20



会议场地容纳表与平面图

楼层	场地	面积 (平米)	接待 	剧院 	圆桌 	课桌 	U型 	鸡尾酒会 
三楼	会议室三	83	65	65	60	60	12	15
	会议室四	100	80	80	80	80	16	20
	会议室五	140	80	80	90	90	20	20
	商情会议室	52	-	-	-	-	-	-
	商务中心	153	-	-	-	-	-	-



Wei | 全味

全日餐厅

从西安地道的传统菜肴到各式经典的无国界美食，全味餐厅以零点与自助餐形式时刻挑动着您的味蕾。开放式厨房多样化现场烹饪，更是为您带来独特的互动用餐体验。

座位数

室外	28位
室内	158位



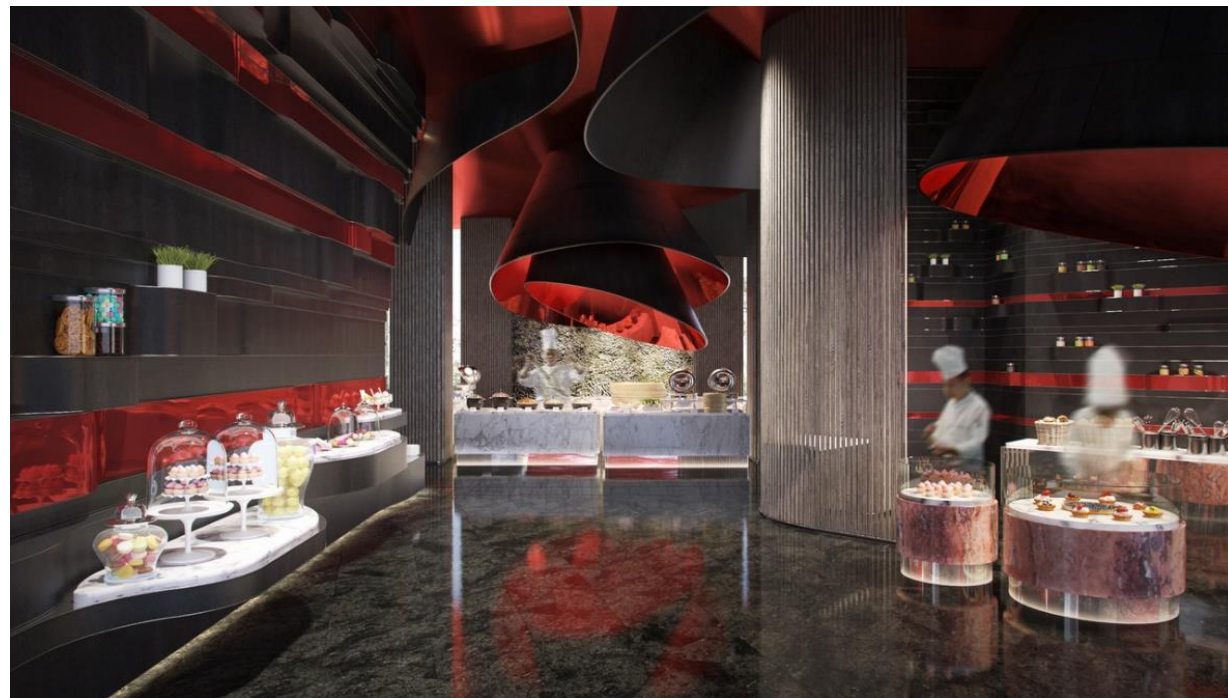
wei | 全味

全日餐厅

营业时间

星期一至星期日	全日零点 自助晚餐	上午6:30 - 晚上10:00 晚上5:30 - 晚上9:30
星期一至星期五	自助早餐	上午6:30 - 上午10:00
星期六至星期日	自助早餐	上午6:30 - 上午10:30
星期六	自助午餐	中午11:30 - 下午2:30
星期日	早午餐	中午11:30 - 下午3:30

- * 公众假期供应自助午餐与自助晚餐
- * 24小时送餐服务





中餐厅

在飨艳中餐厅，用摩登技法全新演绎传统粤菜的精髓，同时提供极具代表性的陕西本地珍馐佳肴。深谙传统技艺的主厨，尊重新鲜食材的自然属性与原始味道，传递正宗粤式风味与本地传统。现点现做无限量供应的经典粤式点心早午茶于每周末华丽上演，搭配精选中国茶系列开启您美好的一天。餐厅拥有11间风格各异的私人包房，无论私人小聚或是商务宴请，都是理想的雅致场所。





中餐厅

营业时间

星期一至星期五
星期六至星期日
星期一至星期日

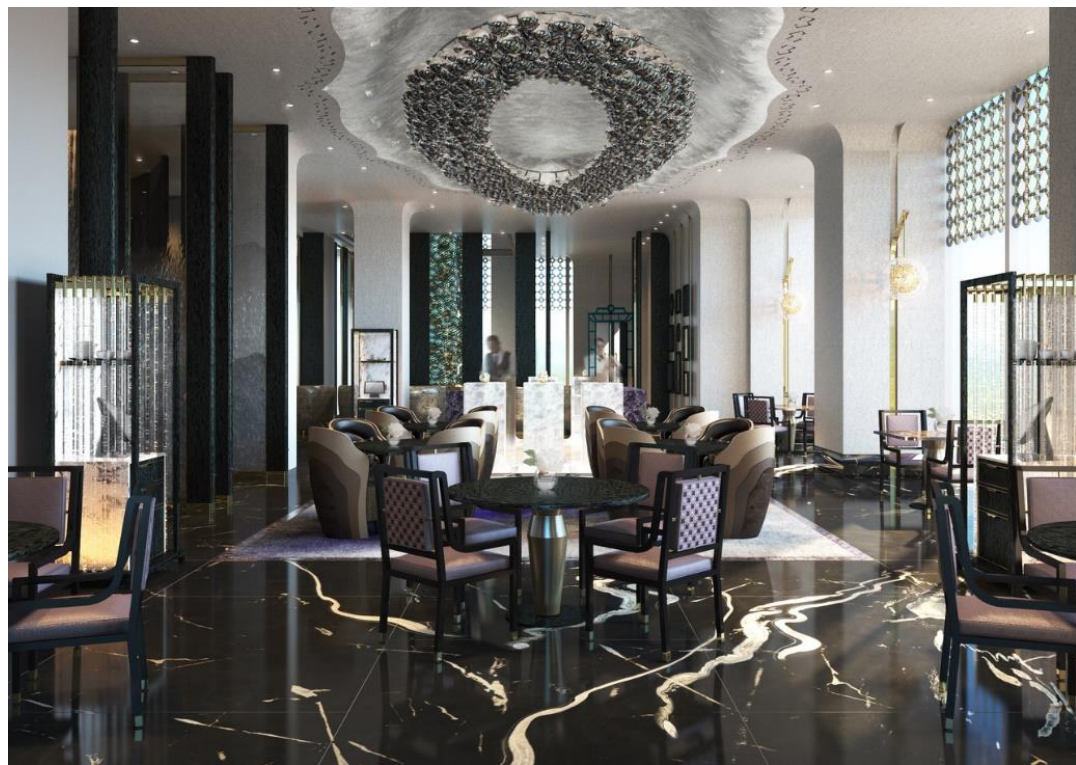
午餐
粤式点心午餐
晚餐

中午11:30 – 下午2:30
中午11:00 – 下午3:00
下午5:30 – 晚上10:00

座位数

散客区
包厢

44位
11间（每间可容纳6-24人不等）





特色火锅餐厅

亲朋好友齐聚一堂，温情暖心的特色火锅一定是您四季皆宜的美食之选。无论是热辣似火的蜀国味道，还是温润滋补的日韩汤料，小釜火锅总能让您的舌尖为之一颤。这间时尚的特色火锅餐厅尽显雅致的格调，严选新鲜食材、肉类和海鲜，带给您与众不同的舒适用餐体验。

营业时间

星期一至星期日 火锅晚餐 下午5:30 - 凌晨1:30

座位数

散客区	60位
火锅吧	34位
酒吧	16位
包厢	6间（可容纳8-16人不等）





调酒师在这里调制出一杯充满惊喜的特色鸡尾酒，大都会的活力酷感在此淋漓尽致展现。迷人的WOOBAR酒吧是让您逃离都市烦嚣的绝佳之所。在日间来到WOOBAR酒吧体验音乐带来的魅力与休闲，为时尚与乐趣爱好者量身定制主题下午茶；于夜晚创造娱乐社交聚会空间搭配魅力混音。在W音乐环绕中放松片刻，在W Happenings热门动向活动中感受新尚潮流，让夜晚活力无限。



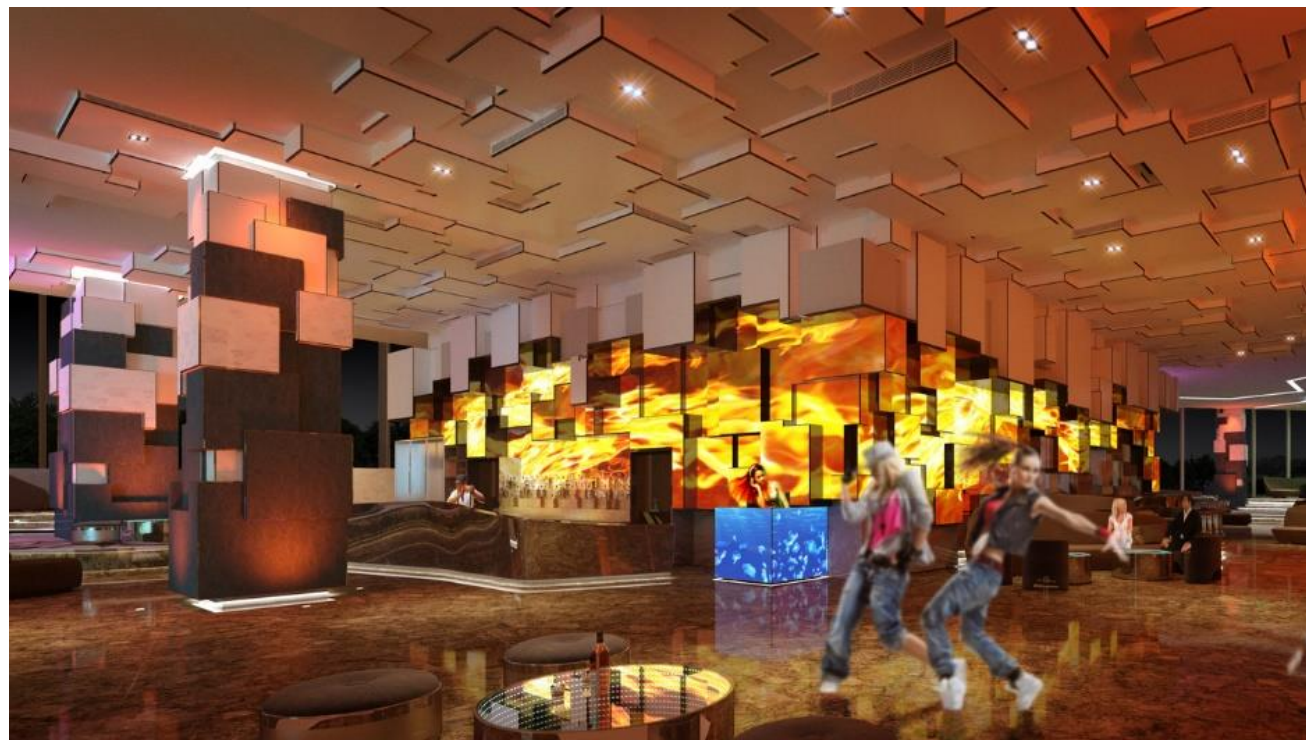


营业时间

星期日至星期四	上午9:00 - 凌晨2:00
星期五至星期六	上午9:00 - 凌晨3:00
下午茶	下午2:00 - 下午5:00
小食菜单服务	下午5:30 - 凌晨1:00

座位数

室外	224位
室内	251位



有型健身中心

一夜纵享派对乐趣后，让所有疲惫随汗水全然蒸发，消耗掉多余的卡路里，为自己重塑迷人魅力。泰诺健品牌有氧健身设备与自由力量训练器械等将为您塑造出令人艳羡的体型。参加充满动感活力的健身课程，练习瑜伽与拳击，让您通过专业的锻炼方式获得活力振奋之感。

AWAY[®] 水疗中心

抽身于每日循规蹈矩的沉闷生活，进入一个充满惊喜的感官世界。**AWAY**[®]水疗中心坐落在酒店负一层，这里完善配备了水疗护理室、蒸汽浴室以及桑拿室，是您暂时脱离城市快节奏生活，悠度宁静时刻，重塑身心平衡，全身心宠爱自我的绝佳之处。专业的美甲、美妆以及沙龙服务更是为您从头开始，全面打造活色生香的一天。

- 水疗房5间（单人间4间+双人间1间）
- 美甲房2间
- 美妆房1间
- 沙龙房1间
- 营业时间：上午11:00 – 凌晨12:00

WET® 碧波泳池

时尚悠游。畅泳于我们风格时髦的室内恒温泳池中，舒缓紧绷的神经，释放压力。或是到室外露天泳池悠闲度日。舒适地在池畔躺椅上恣意放松，享受池底音乐，池畔酒吧调酒师为您调制出款款清爽饮品，搭配您的晴朗心情，更显快意人生。

- 长40米，宽13米
- 城中独有室外泳池
- 营业时间：早上6:00 – 晚上11:00
- 池畔酒吧营业时间：早上10:00 – 晚上10:00



2018年中正式开业
敬请期待

