



多乐美地度假小镇



多乐美地度假小镇，位于距北京226公里的河北省张家口市崇礼区。这里景色秀丽，气候宜人，秋夏凉爽，冬春冰雪覆盖，是避暑度假和旅游滑雪的理想境地。崇礼多乐美地是负氧离子最丰富的地方之一，空气中负氧离子超10000个/立方米，素有天然氧吧之称。



引领国际度假标准

多乐美地雪场，被9座2000米以上的高山环绕，地势从海拔150米跨越至2174米，雪地面积超过30万平方米，厚度1.5米以上的天然积雪和长达150天的存雪时间，形成了难得一见的天然雪脉，它拥有总长度超过12公里的初、中、高级雪道、野雪道、猫跳道和波浪道10条，并建有时尚前卫的滑雪公园、森林道和儿童乐园等多种滑雪娱乐区，是国家级滑雪训练基地之一。



夜场滑雪

夜晚温暖无风，服务设施齐全

全天畅滑，快乐不打烊



滑雪大厅

宽阔的全玻璃设计
可为室内提供更好的
观景和采光效果





沐蘭汤温泉酒店

温泉酒店



酒店共358间客房，设有静雅大床房、静雅双床房、高山景行套房、静谧家庭套房、嬉悦亲子套房。沐蘭汤温泉以唐代风格设计为主，走进温泉即可感受一股浓郁的唐风，换上汉服就犹如身临大唐一般。青花瓷的浴缸，进入其中仿佛唐代的公主、太子般，彰显您的高贵气质。

大床房

静雅大床房 40m²

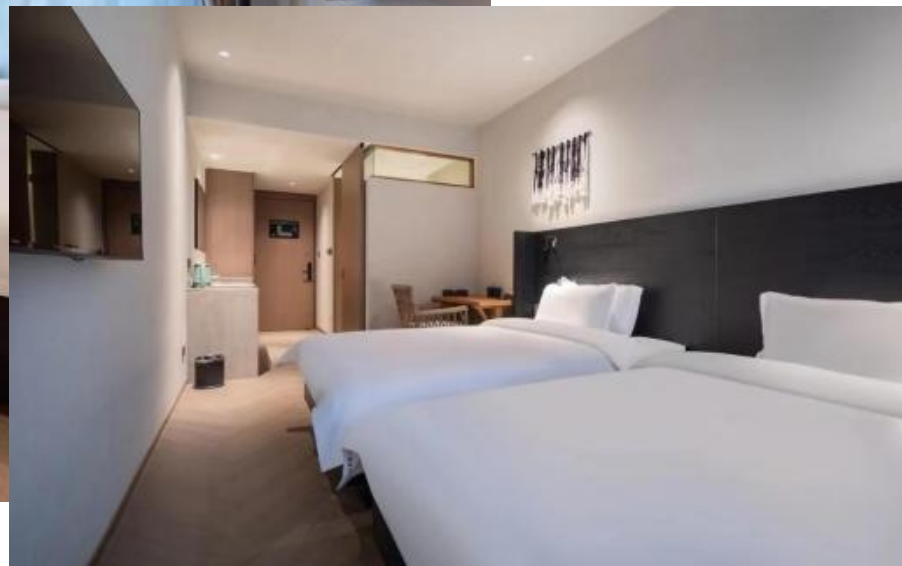
1.8*2M大床



双床房

轻享双床房 40m²

1.2*2M单人床*2



套房

沐享良辰套房 62m²
1.8*2M大床*2

高山景行套 67m²
1.8*2M大床

嬉悦亲子套房 80m²
1.8*2M*2大床

静谧家庭套 80m²
1.8*2M+1.2*2M



多乐野奢帐篷酒店

大星球房 52m²

小星球房 32m²

贝壳房 32m²

1.8*2M大床

1.8*2M大床

1.8*2M大床





浪漫樱花 洞穴印记 未来智能
异域风情 梦幻公主 现代艺术
浪漫满屋 哈利波特 梦回大汉

主题客房





多乐美食汇

多樂錦庭中餐厅



高端湘菜、粤菜、淮扬菜为一体的中餐厅，位于沐蘭汤温泉酒店一层。同时开有自助餐，满足不同客户需求。





山顶咖啡厅

坐落在海拔2200米的多乐美地山顶上，喜鹊梁景区内。
室内环壁火炉尽显西式尊贵，拥有超赞的高空露台
与落日山风。
夏季户外派对露营尽享星空浪漫。





游玩线路

1. 早晨9点30开始，可以先乘坐缆车到达喜鹊梁景区，山顶咖啡，草甸露营，打卡美人鱼小姐雪糕。打卡网红飞机太空服，打卡北魏长城遗址。徒步或坐车下山。
2. 下午2点半。可以带小朋友打卡电动越野车、ATV，或者去森林步道感受满满的负氧离子，陪孩子在树林间玩树桥，荡秋千。
3. 晚上6点在雪具大厅的阳光餐厅可以品尝烤全羊，自助烧烤，篝火，露营，乐队表演等。

多乐美地小镇,夏季平均气温18.1°,空气清新、植被茂密,富氧含量高达10000个/立方厘米。设有山地自行车、ATV山脊巡游、徒步露营、丛林探险、射箭等户外项目,是消暑避暑、亲近自然的运动休闲度假圣地;



疯狂原始人乐园

集冒险、体能、娱乐、挑战于一体的户外拓展运动，由悬空桥梁、网道、步道、木桶、泰山秋千、飞狐索道、等项目组成；整个运动中汇集了高空、速度、力量、毅力等户外探索所必备的元素，让人感受充分感受林间穿越的刺激。



篝火晚会

篝火象征着吉祥、幸福以及净化，篝火晚会最初是为了表达人们外出打猎而收货满满时的一种快乐的心情，随着时间的发展，篝火成了一种象征着吉祥、幸福的火种。



高空缆车



飞盘



ATV



射箭



冬季滑雪

地势从海拔1650米跨跃至2100米，曾多次举办高山滑雪赛、大众滑雪回转挑战赛、单板公园挑战赛等赛事。



拥有总长度超过8公里的初、中、高级滑雪道共9条，并建有森林追逐道和儿童乐园等多种滑雪娱乐区，是国家级滑雪训练基地之一。同时，作为崇礼最早开展滑雪冬令营的雪场，凭借多年的营地教育经验，多年来广受好评。



儿童娱乐区

酒店特设两个独立的儿童活动区域，面积超过180平方米，拥有种类繁多的儿童娱乐器材及阅读刊物。绚丽缤纷的色彩，充满童趣的娱乐空间，令您和宝贝尽享欢乐温馨的亲子度假时光。

儿童活动区域营业时间：
09:00-21:00



穹顶球幕影院

荧幕影像大而清晰，伴有立体声环绕，使人如置身其中。

位于滑雪服务中心右侧，最大的球星建筑。



沐蘭汤温泉

以唐风设计为主的沐
兰汤温泉，最大可同
时容纳400人。

位于沐蘭汤温泉酒店
负一层。



3000+m²温泉区域提供
室内外温泉、二
层VIP客房区、室内
温泉区及蒸房区、
淘气堡、大堂及男
女裸汤区、酒肆区、
窑洞区、休闲大厅
等。



大宴会厅

大宴会厅是举办中型会议、新闻发布会、公司团建等中大型活动举办的理想场所。也可举办婚宴团餐等。

大宴会厅配套

序厅面积**150平**

独立的会场接待服务室**25平**



多媒体盒子

位于滑雪服务中心右侧，白色的
方形建筑

共有**179**个座位小型剧场

可承办小型会议、室内演出、
发布会、产品说明会等活动



多乐锦亭桌餐

桌餐	凉菜	热菜	汤	主食	甜品	果盘
1000元/桌	酱香肘花、白切鸡 酥带鱼、凉拌木耳 香椿苗豆腐丝、果仁菠菜	椒盐虾、沸腾水煮鱼、梅菜扣肉、四喜丸子 奇香手撕鸭、黑椒炒鸡柳、干炸小酥肉 笋干烧牛腩、蜜汁金瓜、清炒时蔬	西湖牛肉羹	葱香小花卷 扬州炒饭	—	多乐锦亭拼盘
1200元/桌	酱香牛腱、椒麻鸡胗 蒜汁肘花、泡椒木耳 特色筱面、果仁菠菜	白灼海虾、清蒸鲈鱼、奇香手撕鸭 梅菜扣肉、蒜香鸡翅中、酸汤小酥肉 杏鲍菇牛柳、密汁金瓜、清炒时蔬	龙骨玉米汤	山药鱼鱼 扬州炒饭	桂花米糕	多乐锦亭拼盘
1500元/桌	酱香牛腱、姜蓉白切鸡 沪式熏鱼、田园沙拉 爽脆黄瓜墩、红酒琵琶梨	宫爆虾球、清蒸桂鱼、一品全肘 蒜蓉粉丝蒸扇贝、川府香酥鸡、笋干烧牛腩 清炖羊肉、椒盐排骨、蜜汁金瓜、清炒时蔬	菌香乌鸡汤	手工水饺 腊肉炒饭 韭菜盒子	桂花米糕	多乐锦亭拼盘
2000元/桌	冷切驴肉、山楂鹅肝 泡椒雁唇、红酒琵琶梨 茴香苗拌杏仁、养生小核桃	清蒸石斑鱼白灼基围虾、红煨八宝鸭 一品全肘、蒜蓉粉丝蒸元贝、黑椒牛仔骨 秘制烤羊排、蹄筋烧海参、蜜汁金瓜 清炒时蔬、芦蒿炒腊肉、上汤红苋菜	五圆整鸡汤	葱香小花卷 香河肉饼 扬州炒饭	葡式蛋挞	多乐锦亭拼盘

多乐美苑假日酒店

房型	房间面积	房间数量	床型大小	2023年7月		2023年8月		2023年9月	
				平日	周末	平日	周末	平日	周末
轻享大床房	23m²	7	1张1.5米大床	499	599	499	599	499	599
优享双床房	26m²	103	2张1.2米单人床	699	799	699	799	699	799
优享大床房	26m²	51	1张1.8米大床	699	799	699	799	699	799
超享大床房	32m²	4	1张1.8米大床	799	899	799	899	799	899
私享轻奢1室1厅套房	46m²	13	2张1.8米大床	999	1099	999	1099	999	1099
沐享良辰2室1厅套房	52m²	11	2张1.8米大床	1099	1199	1099	1199	1099	1199

沐蘭汤温泉酒店

房型	房间面积	房间数量	床型大小	2023年7月		2023年8月		2023年9月	
				平日	周末	平日	周末	平日	周末
雅致大床房	34m²	125	1张1.8米大床	499	599	499	599	499	599
雅致双床房	34m²	174	2张1.2米单人床	499	599	499	599	499	599
沐享良辰套房	62m²	40	1张1.8米大床 1张1.2米单人床	899	999	899	999	899	999
高山景行套房	67m²	8	1张1.8米大床	999	1099	999	1099	999	1099
静谧家庭套房	80m²	12	1张1.8米大床 1张1.2米单人床	1099	1199	1099	1199	1099	1199
嬉悦亲子套房	80m²	4	1张1.8米大床 1张1.2米单人床	1099	1199	1099	1199	1099	1199

宴会厅

会议室名称	宴会厅面积	摆台形式	座位数	场地费	
				全天（8小时）	全天（4小时）
沐蘭汤宴会厅	380m²	圆桌	200	10,000	6,000
		课桌	170		
		剧院	340		
		鱼骨	160		
多媒体盒子	288m²	阶梯教室	179	8,000	5,000
白桦酒店宴会厅	180m²	U形	50	6,000	4,000
雪具大厅 董事会议室	60m²	董事会	20	2,000	1,000
1. 以上价格已含15%服务费及使用相关税费； 2. 以上价格均含投影仪，音响，话筒，纸，笔，矿泉水；					

夏季娱乐项目

序号	项目名称	项目内容	营业时间	票价
1	疯狂原始人	树桥穿越、户外拓展	9:00-17:30	成人、1.4米以上青少年（含1.4米）通票128元 1米4以下青少年初级道98元
2	喜鹊梁草甸露营	露营、越野、网红打卡、咖啡	9:00-18:00	营位全天{100元/晚/营位} 天幕+营地桌椅{200元/天} 三人帐篷单租{80元/晚/顶} 三人帐篷套装{180元/晚/顶} 越野车 200元/人
3	喜鹊梁野餐	野餐双人套餐	17:00-21:00	138元/人
4	山顶咖啡屋	飞机残骸 太空服体验 网红打卡	9:30-17:00	咖啡（20元-30元） 太空服（168元/套/40分钟）
5	高空缆车	高空缆车	9:40-16:40	成人50元 1.2米以下儿童30元
6	ATV、卡丁车	场地内游乐设	9:00-18:00	电动38元10分钟 油动88元10分
7	穹顶球幕影院	电影短片（15分钟左右）	17:00-22:00	60元/人
8	帐篷区露营	篝火、音响、烧烤、帐篷	24小时营业	100元-5000元不等（可自行选择）
9	儿童乐园	亲子游戏、儿童小课堂	9:00-17:00	29元/人

健康生活馆

康养项目	门市价	售卖价	服务时长	功效
高压氧舱（轻奢体验45分钟+15分钟）	499	199	60分钟	缓解疲劳、改善睡眠
高压氧舱（尊享体验60分钟+15分钟）	599	259	75分钟	缓解疲劳、改善睡眠
私汤氢浴	699	399	90分钟（1人/次）	氢浴，氢焕颜面膜，吸氢抗氧化
骨质疏松治疗仪	269	139	40分钟	骨质疏松治疗
脊柱平衡仪	399	199	30分钟	脊柱调理
PMR微循环修复	269	139	30分钟	改善微循环、改善睡眠
焕新氢疗	199	99	30分钟	吸氢、富氢水
亚健康细胞检测仪	699	299	30分钟	细胞检测
冥想	199	59	15分钟	减压，助眠

高铁时间表

车次	出发站	到达站	出发时间	到达时间	用时
D6711	北京北站/清河站	太子城站	07:47/08:03	09:19	1时32分/1时16分
D6713	北京北站	太子城站	11:46	13:07	1时21分
D6715	清河站	太子城站	15:30	16:42	1时12分
D6717	清河站	太子城站	19:01	20:07	1时06分
D6712	太子城站	北京北站	10:13	11:22	1时09分
D6714	太子城站	清河站	13:59	15:03	1时04分
D6716	太子城站	北京北站	17:37	18:35	0时58分
D6718	太子城站	清河站/北京北	21:14	22:13/22:30	0时59分/1时16分