

上海外滩英迪格酒店

Hotel Indigo Shanghai on the Bund

Feel the Flow of the Bund



品牌简介

它不只是另一个精品酒店品牌。

源自一个全新概念：随着客人们的眼光更加成熟，期望越来越高，他们开始寻求一种与众不同又耳目一新的感觉，同时需要来自他们熟悉和信任的品牌的保障。

英迪格品牌诞生于2002年，第一家英迪格酒店位于亚特兰大

上海外滩英迪格酒店是品牌在亚太区开业的首家酒店

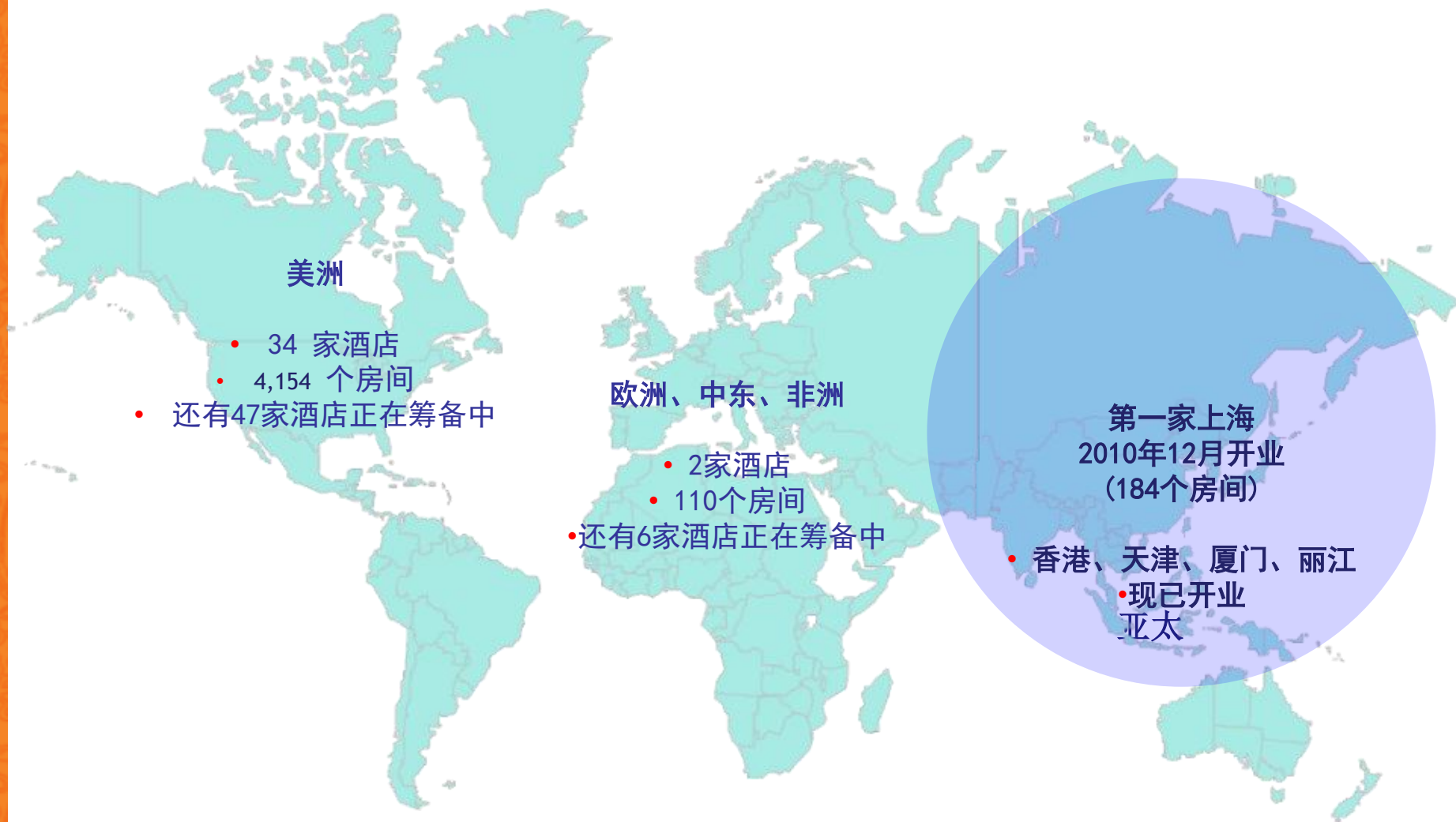
2010年12月8日

盛大开幕

品牌发展旅程

- 2002
英迪格酒店品牌创立
- 2004
洲际酒店集团赋予英迪格酒店的创新的设计与概念
首家英迪格品牌酒店在美国亚特兰大开业
- 2007
英迪格酒店品牌扩展至加拿大和墨西哥。
- 2008
英国伦敦帕丁顿英迪格酒店开业
洲际酒店集团宣布英迪格品牌即将扩张到亚太地区
- 2009
美国圣地亚哥英迪格酒店开业，并成为全新的品牌旗舰店
- 2010
亚太区首家英迪格酒店坐落于上海外滩，黄浦江畔，于2010世博年之际开张。

英迪格酒店在全球



Feel the Flow of the Bund



英迪格如何不同于其他洲际酒店集团旗下品牌



特意分享我们对当地的知识，为我们的客人提供真正回报丰厚的体验。



让我们的客人会面的地方。我们提供他们开会和举办活动的一切所需，如场地、设施和服务。



在这里我们表达对客人的真挚感激：他们是每日之星，为了工作、团队和家庭而努力。我们真诚的关爱使假日酒店成为客人们在家以外的家。每一次都是。



假日快捷酒店 提供聪明、简单、高效的酒店体验。我们的客人经常旅行，他们想要方便、舒适的东西，不多不少。



每一家英迪格酒店都是特别的。它有自己的个性和风格。我们的服务是迷人的、自然产生的。我们的客人喜欢有趣的、有一点与众不同的体验。

在两个领域都是最佳

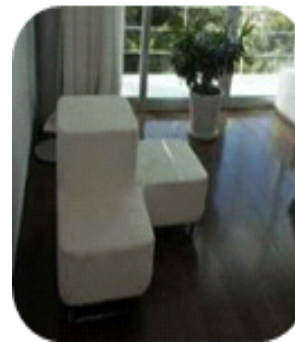


依托洲际酒店集团

- 洲际酒店集团的实力
- 世界级网络，可以持续提供可靠的入住跟踪记录
- 优悦会- 世界上最大的客户忠诚计划

精品酒店风格

- 自然，源于当地的设计灵感
- 每家酒店都与众不同，品质更胜星级酒店
- 富有灵感的体贴服务



英迪格酒店是首个品牌精品酒店。 艺术般的将全球最大的酒店集团，洲际酒店集团的自信 and 系统与精品酒店鲜明的设计风格和服务结合在一起。

Feel the Flow of the Bund



引人好奇的诉求

从自然取得灵感，并结合了当地的独特文化元素，每一家英迪格酒店都能带来独有，特别和丰富的入住体验。就像收藏品一样，每家英迪格酒店都不一样，由我们和酒店业主共同创造，使得每家英迪格酒店都各自拥有独特的个性。

从自然中获取灵感



融合当地文化的特色



鼓舞人心的服务



酒店的目标客人：永远的30岁

- 懂得享受商务旅行并借此机会丰富个人的价值观
- 发掘可与他人共同分享的独特体验
- 渴望平静放松的自然环境
- 体验并欣赏与众不同的独特设计
- 热衷于社交
- 懂得用科技来优化生活
- 独具一格并不断创新的品牌意识
- 追求个性化服务
- 积极寻求个人成就



这对我们的客人意味着什么

一个让你远离紧张行程的绿洲，让你更清晰的思考，更有效的工作，更有精神的休憩。

一个不仅是庇护所，还激发你的灵感、补充你的能量的环境。

英迪格酒店。

>>放松

>>重拾活力

>>得到启发

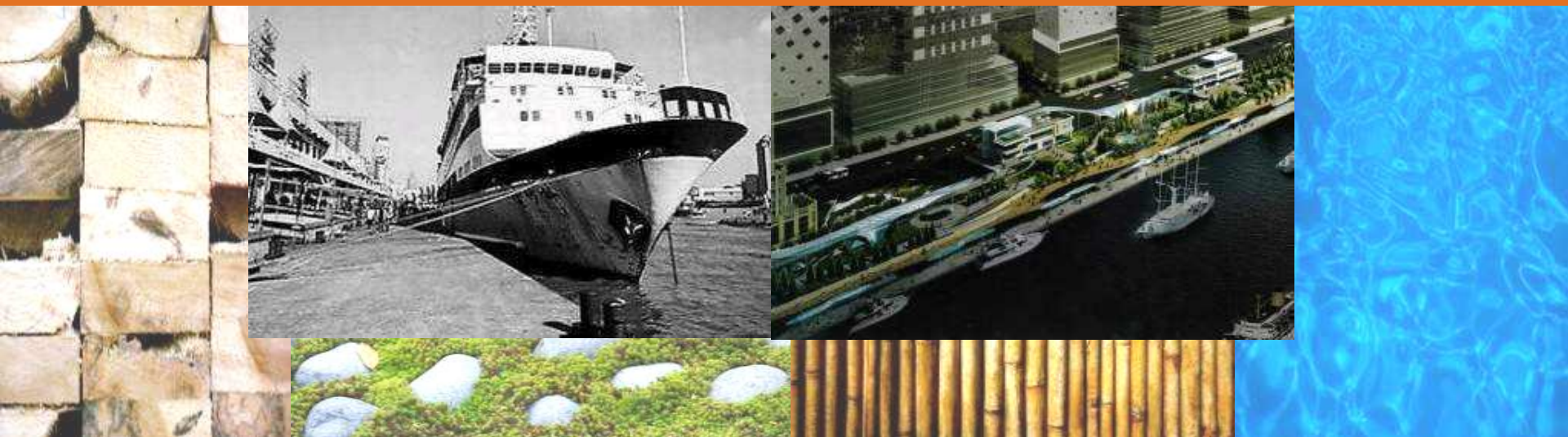


Feel the Flow of the Bund



上海外滩英迪格酒店

一家高端精品酒店，位于绝佳的地理位置，让你能够见证外滩几个世纪以来的激动人心的变迁。



和外滩十六铺有关的名人

他们有趣而丰富的个性，都曾经和外滩十六铺有着关联，或是曾经提到过这里



张爱玲
近代著名浪漫主义文学作家之
一



周璇
一代歌后，“金嗓子”

一览无余的美景

上海唯一紧邻江畔的酒店，将上海众多著名地标和历史建筑尽收眼底，包括：

- 蜚声世界的外滩
- 东方明珠电视塔
- 浦东金融中心壮丽的天际线



Feel the Flow of the Bund

上海的过去；现在和未来环绕身边

北侧
外滩-上世纪二三十年代的上海商业



酒店坐落于极具历史意义的黄浦江十六铺码头 - 近100年最活跃的航运及商业贸易中心



坐落于豫园和陆家嘴金融中心之间，将上海当地文化与现代化建筑相结合，一个集传统与现代与一身的精品酒店。



东侧
浦东壮丽的天际线和金融中心

西侧
上海老城中心：古城墙环绕（豫园）



南侧
2010年上海世博会会址：
届时来自世界各地的宾朋
好友将在此欢聚一堂

Feel the Flow of the Bund



十六铺的华丽转身

十六铺码头外滩新区的广阔发展规划包括一个地下空间与中山东二路便捷连接的交通服务，购物中心以及体现高品质生活方式的现代风格餐厅和观景酒吧。



Feel the Flow of the Bund



汇聚艺术，文化和娱乐

十六铺将延续其百余年的辉煌, 将发展成为集旅游、休闲、商业于一体的城市新地标。

彰显现代上海的品位和生活格调



Feel the Flow of the Bund



优越的地理位置：商业与娱乐兼备

距离酒店的距离：

陆家嘴	2 km
淮海中路	2 km
外滩中心	1.4 km
南浦大桥	2.5 km
外滩	1 km
东方明珠	1.5 km
外白渡桥	2.7 km
南京东路	2 km
人民广场	2.5 km
豫园	0.7 km
世博园区	3 km



第一家真正坐落在黄浦江畔的酒店

（实拍：从酒店顶层拍摄的黄浦江景）

上海外滩英迪格酒店



Feel the Flow of the Bund



酒店外观及抵达体验



Feel the Flow of the Bund



酒店大堂



Feel the Flow of the Bund



英迪格豪华房



Feel the Flow of the Bund



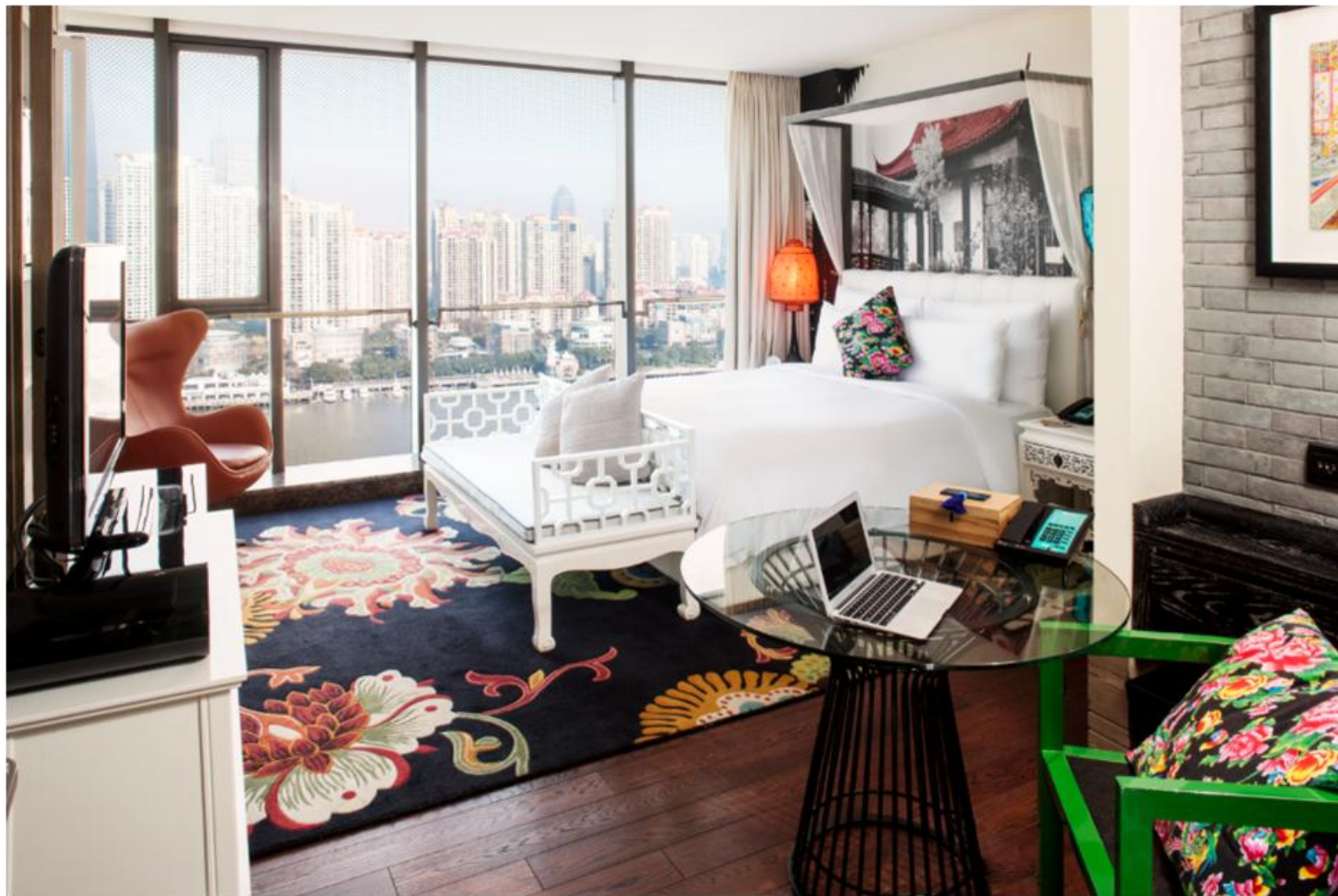
英迪格江景房



Feel the Flow of the Bund



英迪格景观房



Feel the Flow of the Bund



英迪格行政房



Feel the Flow of the Bund



起居空间：独特的连体式书桌&沙发



Feel the Flow of the Bund



可免费使用的智能机：Handyphone

我们的客房配备有智能手机，可在客人居住期间免费使用：

- 支持多种语言
- 无限免费上网
- 可免费无限拨打客房之间电话，国内和国际电话（目前仅为香港，美国，英国，法国，澳大利亚，德国）
- 掌上城市指南
- 酒店信息指南

Handy.



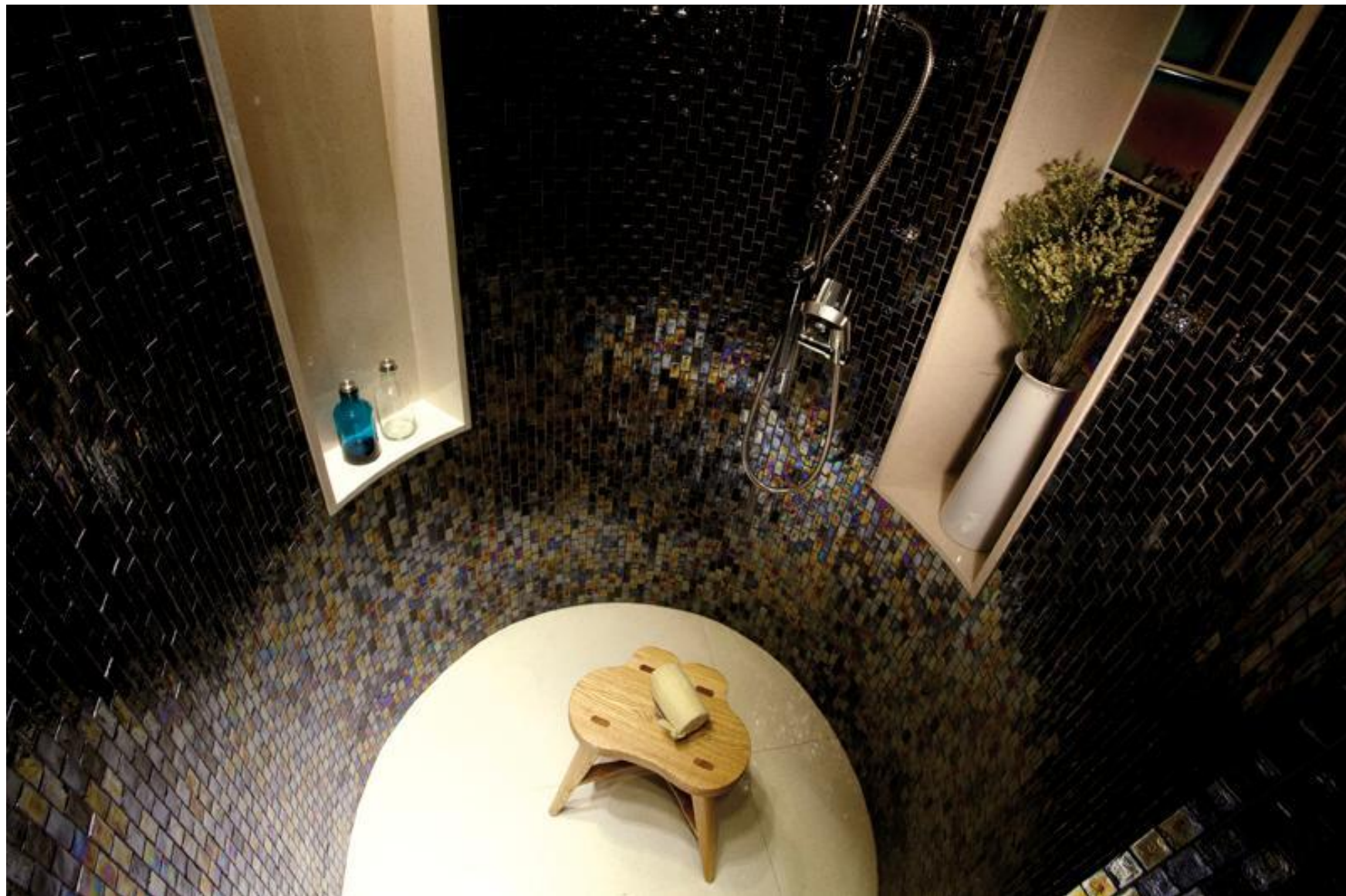
沐浴空间



Feel the Flow of the Bund



灵感源于自然的贝壳式水疗淋浴



Feel the Flow of the Bund

激发灵感的设计



Shell Shower



1-piece Desk / Couch



Canopy Bed



Blue and White Tiles



Wet Room



Mural



Lantern Lamps



Wooden stool

酒店房型

	房间类型	床型	面积	数量	总数
1	英迪格豪华房	大床	30sqm	34	51
			42sqm	4	
		双床	42sqm	13	
2	英迪格江景房	大床	35-47sqm	27	34
		双床		7	
3	英迪格超豪华房	大床	34-37sqm	14	14
4	英迪格景观房	大床	42-55sqm	42	46
		双床	49-55sqm	4	
5	英迪格行政房	大床	59sqm	5	16
		双床		11	
6	英迪格豪华套房		60sqm	17	
7	英迪格全景外滩套房		76sqm	3	
8	忆上海套房/ 魅上海套房		125sqm	2	
9	梦上海套房		140sqm	1	
	双床				35
	大床				149
	总数		Feel the Flow of the Bund		184

英迪格会议

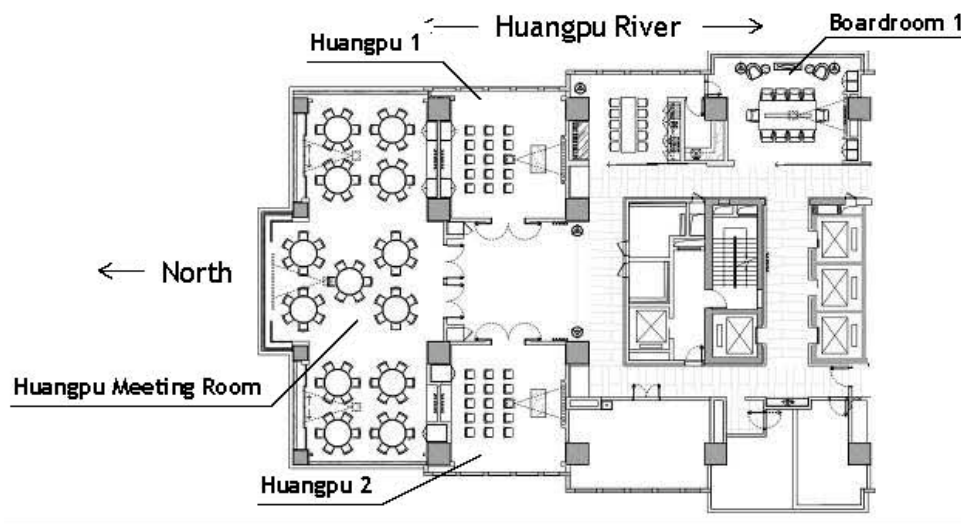


Feel the Flow of the Bund



5F Meeting@Indigo	Area	Dimension		Capacities							Rental	
		Length	Width	Classroom m	Boardroom m	Theatre	U-shape	Workshop	Banquet	Full day	Half day	
Boardroom 1	39	6.6	5.9	N/A	12	N/A	N/A	N/A	N/A	RMB4,000	RMB2,500	
Huangpu 1	38.5	6.2	6.2	18	18	25	18	18	20	RMB6,000	RMB4,000	
Huangpu 2	38.5	6.2	6.2	18	18	25	18	18	20	RMB6,000	RMB4,000	
Huangpu Meeting Room	139	18	7.7	80	42	120	30	60	100 (No stage)	RMB25,000	RMB15,000	

6F Quay	Area	Dimension		Capacities						Rental	
		Length	Width	Classroom	Boardroom	Theatre	U-shape	Workshop	Banquet	Per hour	
Boardroom 2	39	6.6	5.9	N/A	12	N/A	N/A	N/A	N/A	RMB 700	



Feel the Flow of the Bund

江畔-休闲空间



Feel the Flow of the Bund



独具邻里风情的“江畔”餐厅



Feel the Flow of the Bund



设施齐备的健身房



Feel the Flow of the Bund

外滩景观的室内泳池



Feel the Flow of the Bund



恰－酒吧及餐厅



英迪格酒店特色

想象一下，一个尖端的精品酒店，旨在为客人提供平和，安宁与重建的环境。

英迪格酒店特意为那些渴望体验与众不同的酒店风格的客人设计，但同时拥有舒适的健身中心，酒吧，烧烤及游泳池。

设计

- 灵感源于自然
- 贴近自然并运用大量绿色植物
- 环保概念，使用可回收材料
- 十六铺的别致邻里文化
- 有趣的故事传说
- 别具风格的客房



酒店设施

- 184间客房，融合了新旧上海的独特设计，包括21间豪华房及2间可欣赏迷人的黄浦江景，别具魅力的旧浦西和充满现代气息的新浦东的花园露台套房
- 私人的宾客休闲空间及阅读区域
- 设备先进的健身房及景观游泳池
- 清新别致的外滩景观会议室
- “恰”提供的高品质的食物及270度无障碍的标志景观露台用餐体验
- 遍布酒店各处的无线网络连接
- 高级的音响效果



服务

- 感受邻里般的热情欢迎及互动乐趣
- 得到快乐灵感激发
- 随意自主放松的环境
- 高品质早餐



联系我们

戴美燕

销售总监

上海外滩英迪格酒店

sunny.dai@ihg.com

Tel: (+8621) 3302 9999

www.shanghai.hotelindigo.com

Feel the Flow of the Bund

