



北京金海湖国际会展中心





# 目录



北京金海湖国际会展中心  
Beijing Jinhai Lake International Convention & Exhibition Center

01

## 平谷介绍



**大美平谷**  
**北京城市副中心“后花园”。**  
**森林覆盖率最高**  
**生态氧吧**







平谷 位于京津冀交汇处，是链接三大城市的纽带。



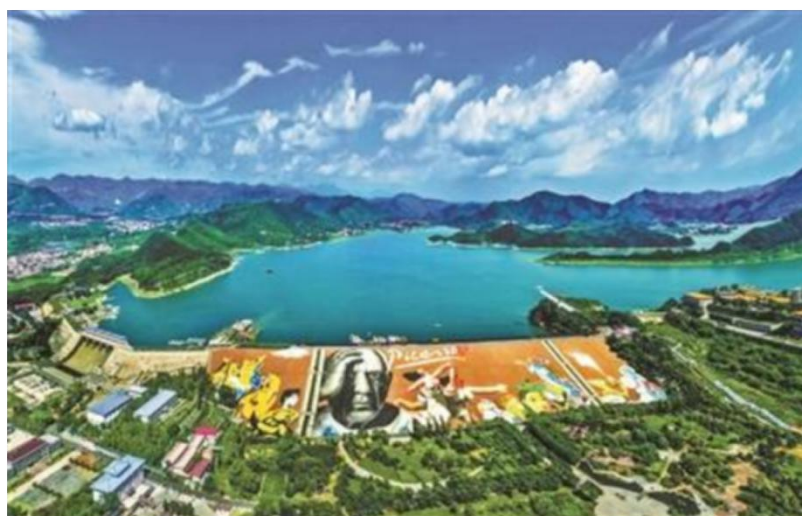




## 金海湖

三面环山，峰峦叠翠、风景秀丽

AAAA级景区







在北京城市总体规划中，平谷  
凭借其独特的地理位置和资源被赋  
予东部文化新城的历史使命。

金海湖小镇紧临平谷区最具特  
色的自然景观——金海湖，具备打  
造京津冀旅游集散中心的先天优势。

随着2020年世界休闲大会的召  
开，将推动小镇乃至平谷成为具有  
国际影响力和竞争力的文化旅游基  
地。





# 北京金海湖国际会展中心

## 第十六届世界休闲大会主场馆

世界休闲大会成立于1952年，是由世界休闲组织创办的世界休闲领域最具影响力的学术盛会。每两年举办一次，至今已在**加拿大路易斯湖、澳大利亚悉尼、中国杭州**等15个城市举办。





# 目录



北京金海湖国际会展中心  
Beijing Jinhai Lake International Convention & Exhibition Center



02

## 北京金海湖国际会展中心场馆介绍









# 《 路线图 》





北京金海湖国际会展中心





北京首都国际机场



京平高速公路

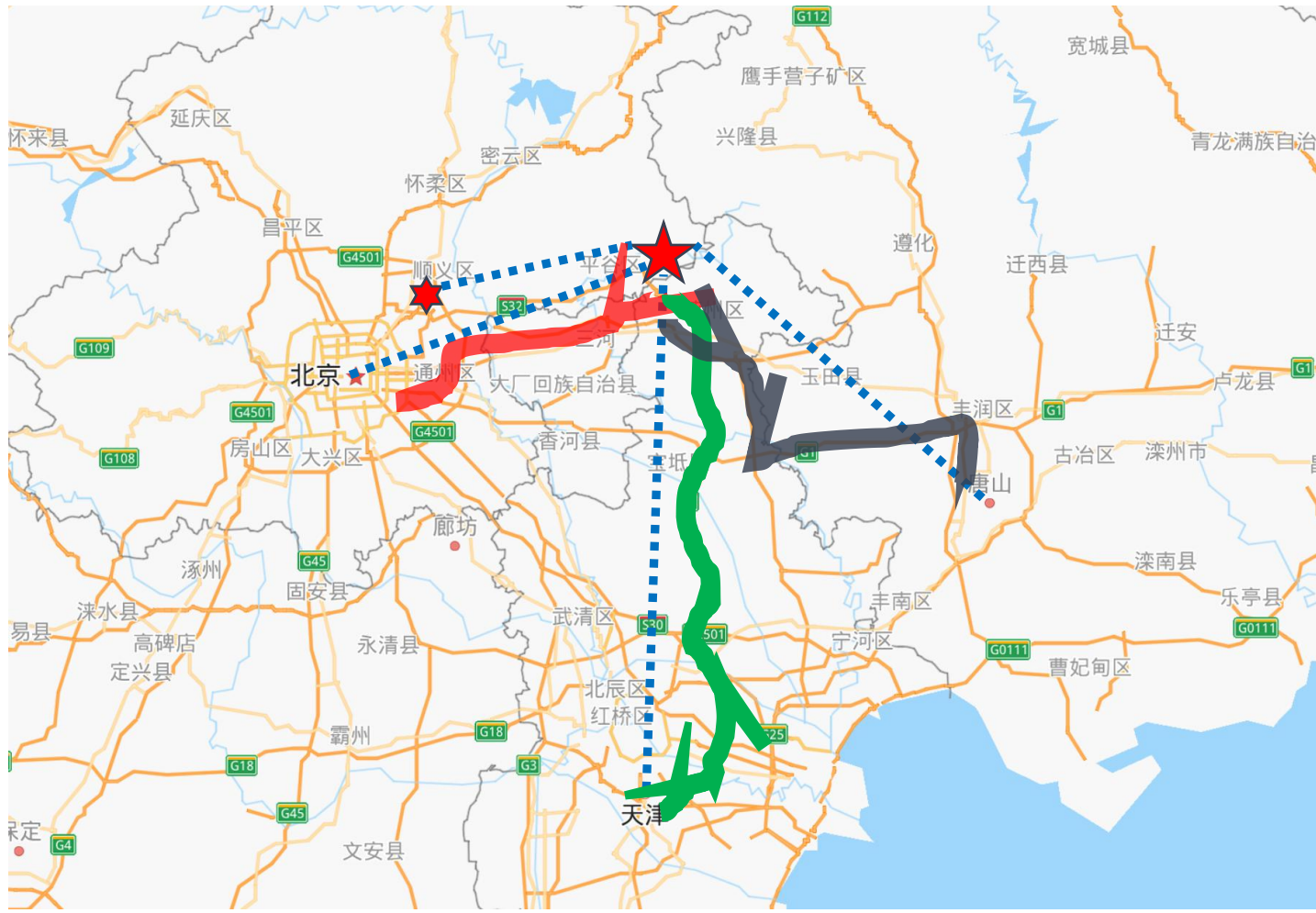


津蓟高速公路



京哈、唐承、津蓟高速公路

项目距离：



北京城区92公里，驾车1小时36分	天津城区150公里，驾车2小时	三河城区41公里，驾车1小时10分
北京首都国际机场68公里，驾车50分钟	唐山市区150公里，驾车2小时	蓟州城区33公里，驾车40分钟





## » 设计理念 «

### 石林雅筑

抽象处理平谷金海湖地区特有的自然风貌元素——山石与桃林，形成具有平谷特色的建筑语音。

徜徉其中，可以感受到平谷的**上宅文化**，**奇石文化**，**桃源文化**，可见“山”“谷”地貌的灵思，起伏的屋面透出动感，夯土墙、混凝土挂板上洞见自然纹理，于一室之内得见山水画境。







北京金海湖国际会展中心，坐落于平谷区金海湖畔，**总建筑面积65680m<sup>2</sup>**，集展厅、多功能厅、会议室、报告厅及配套服务设施于一体。

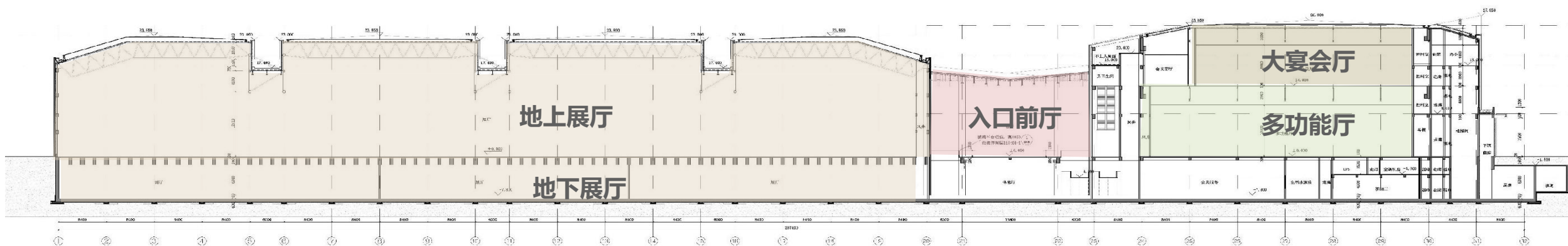




## 》 功能分区 《

北京金海湖国际会展中心  
Beijing Jinhai Lake International Convention & Exhibition Center

北京金海湖国际会展中心**地上建筑面积3.7万平方米，地下建筑面积2.8万平方米**，分为**东侧会议区和西侧展览区**两大主体功能区，展览空间面积约1.4万平方米。







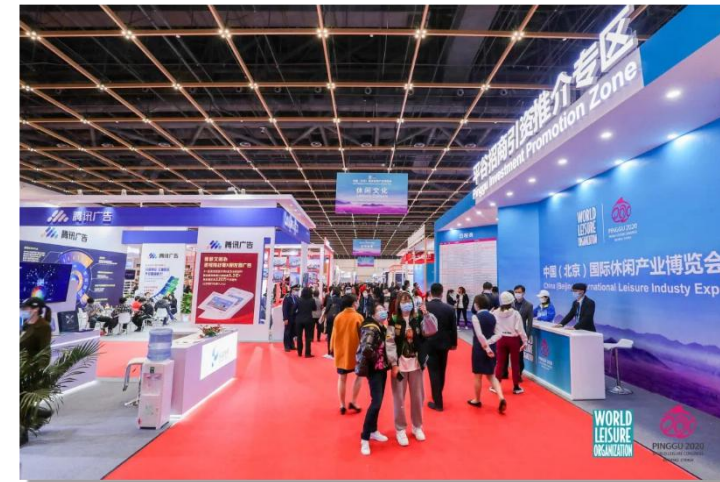
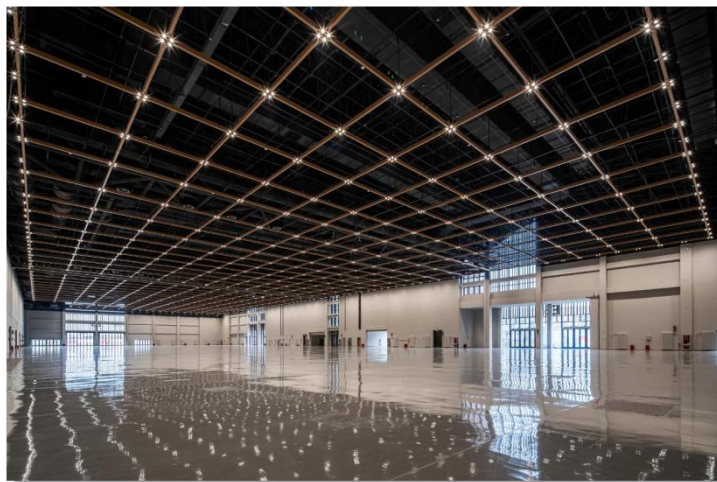
# 》一层平面图《



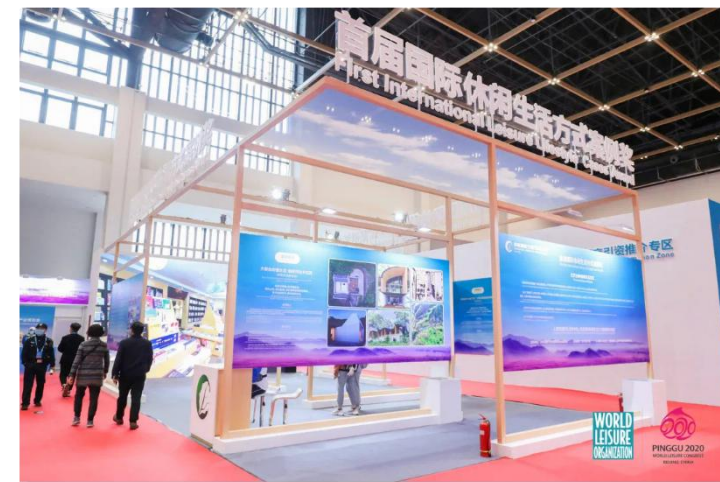




## » 展厅 «



展厅 9600平方米  
可分为2个无柱厅室  
Hall 1、Hall 2





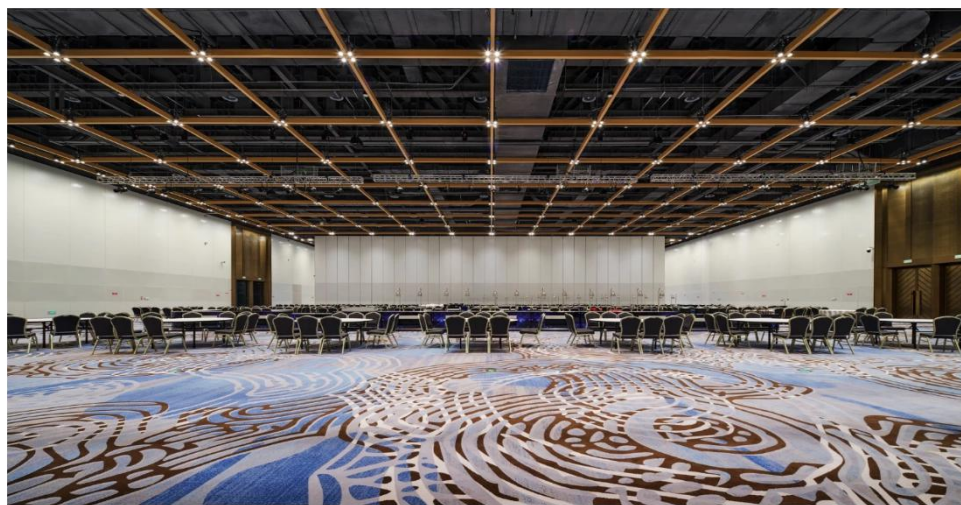
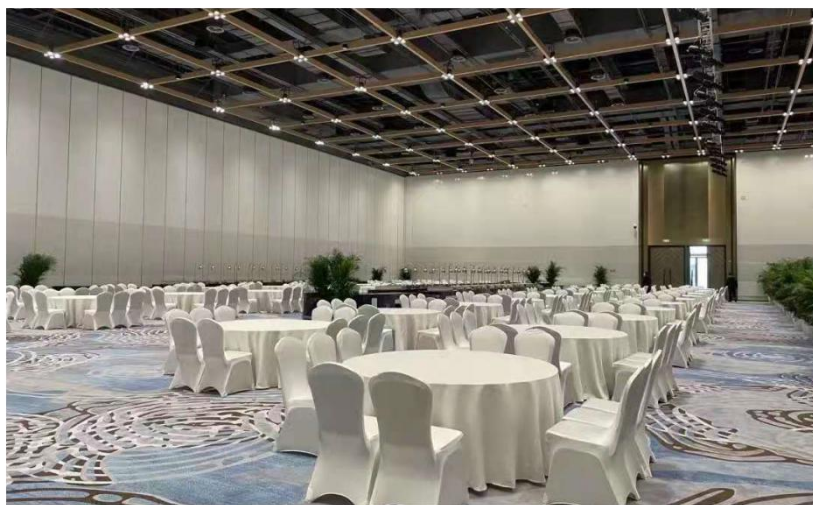


## » 多功能厅 «

北京金海湖国际会展中心  
Beijing Jinhai Lake International Convention & Exhibition Center



**多功能厅** 4200平方米  
可分为2个无柱厅室  
多功能厅A、多功能厅B







## » 新闻发布厅 «

北京金海湖国际会展中心  
Beijing Jinhai Lake International Convention & Exhibition Center



新闻发布厅  
190平方米





## » 贵宾室 «

北京金海湖国际会展中心  
Beijing Jinhai Lake International Convention & Exhibition Center

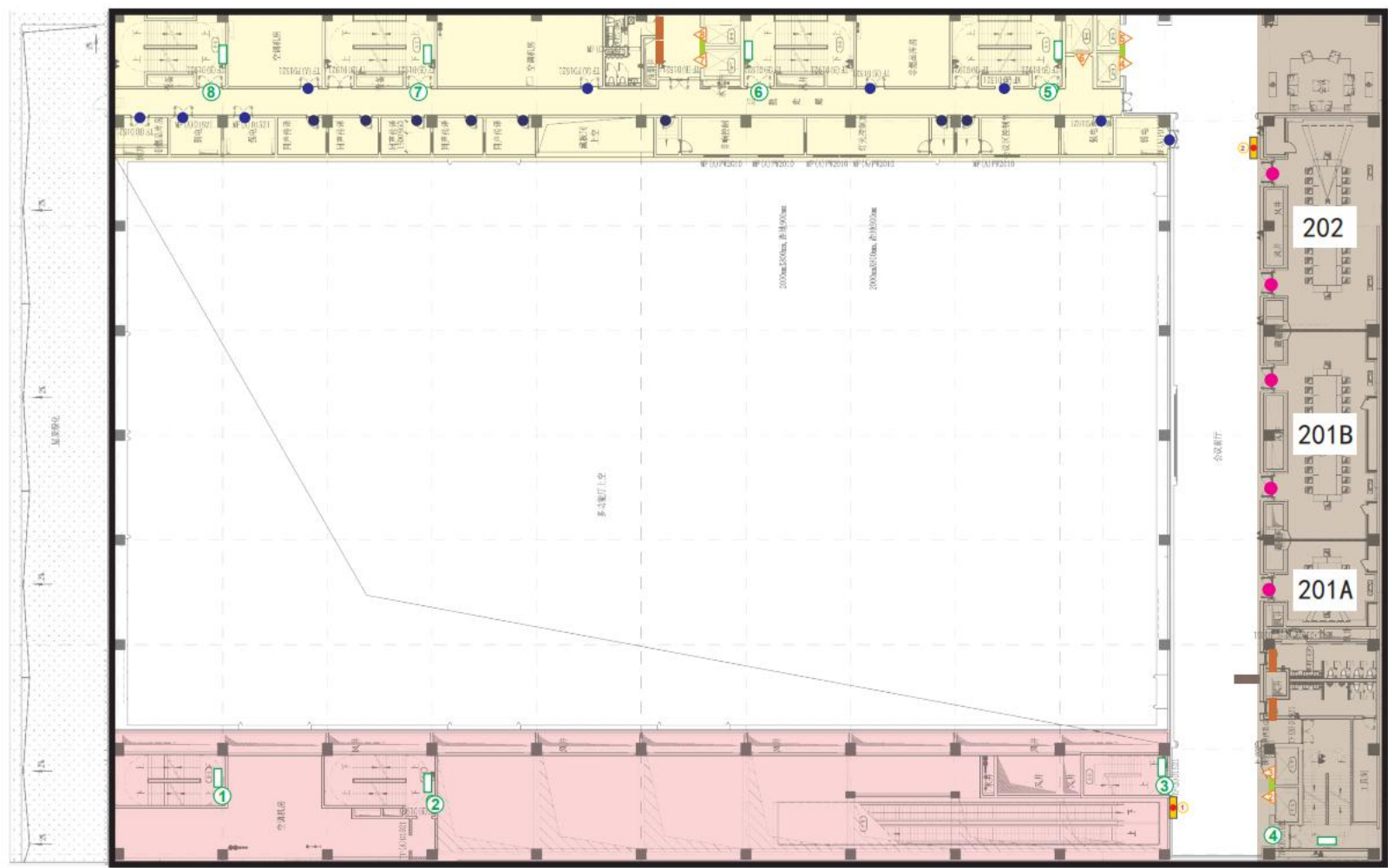


VIP 1-1 180平方米





# » 二层平面图 «







## 》 会议室 《



**201 170平方米**  
可分为2个无柱会议室  
201A、201B

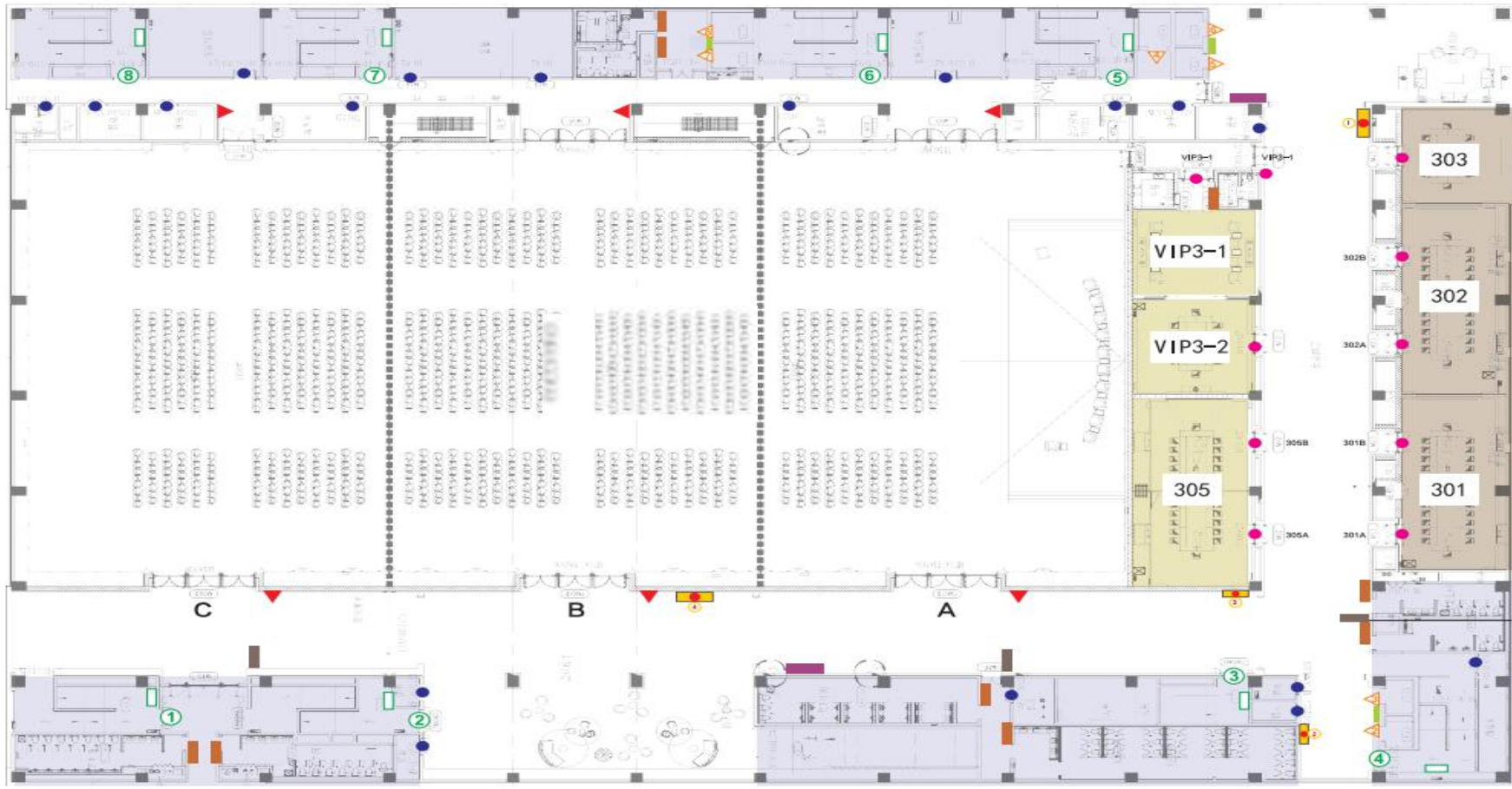


**202 120平方米**





# » 三层平面图 «





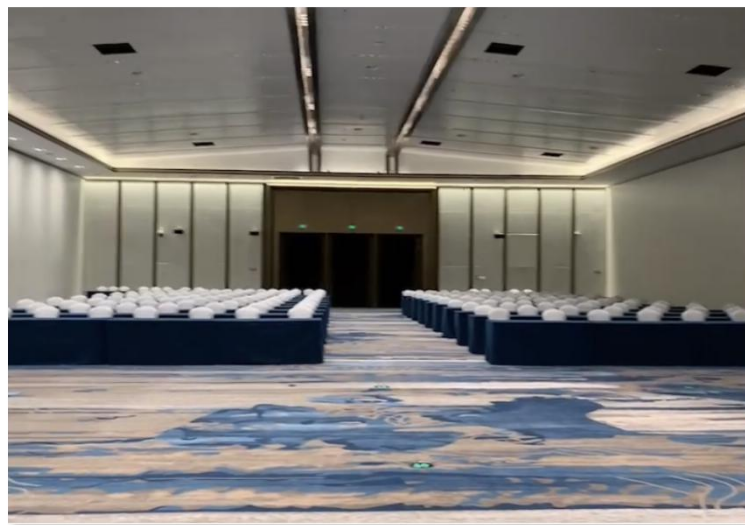
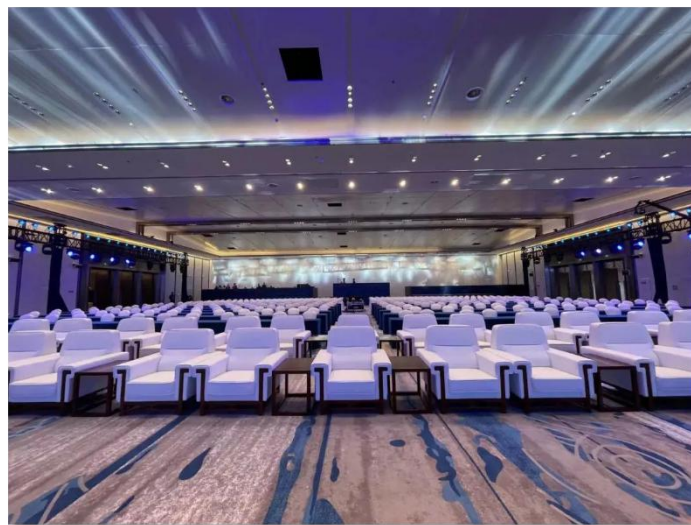


## » 大宴会厅 «

北京金海湖国际会展中心  
Beijing Jinhai Lake International Convention & Exhibition Center



**大宴会厅** 3000平方米  
可分为3个无柱厅室  
大宴会A、大宴会B、大宴会  
C







## 》 会议室 《



**301 110平方米**  
**可分为2个无柱会议室**  
**301A、301B**





## 》 会议室 《



VIP 3  
170平方米



302 120平方米  
可分为2个无柱会议室  
302A、302B



305 120平方米  
可分为2个无柱会议室  
305A、305B





## 》 会议室 《



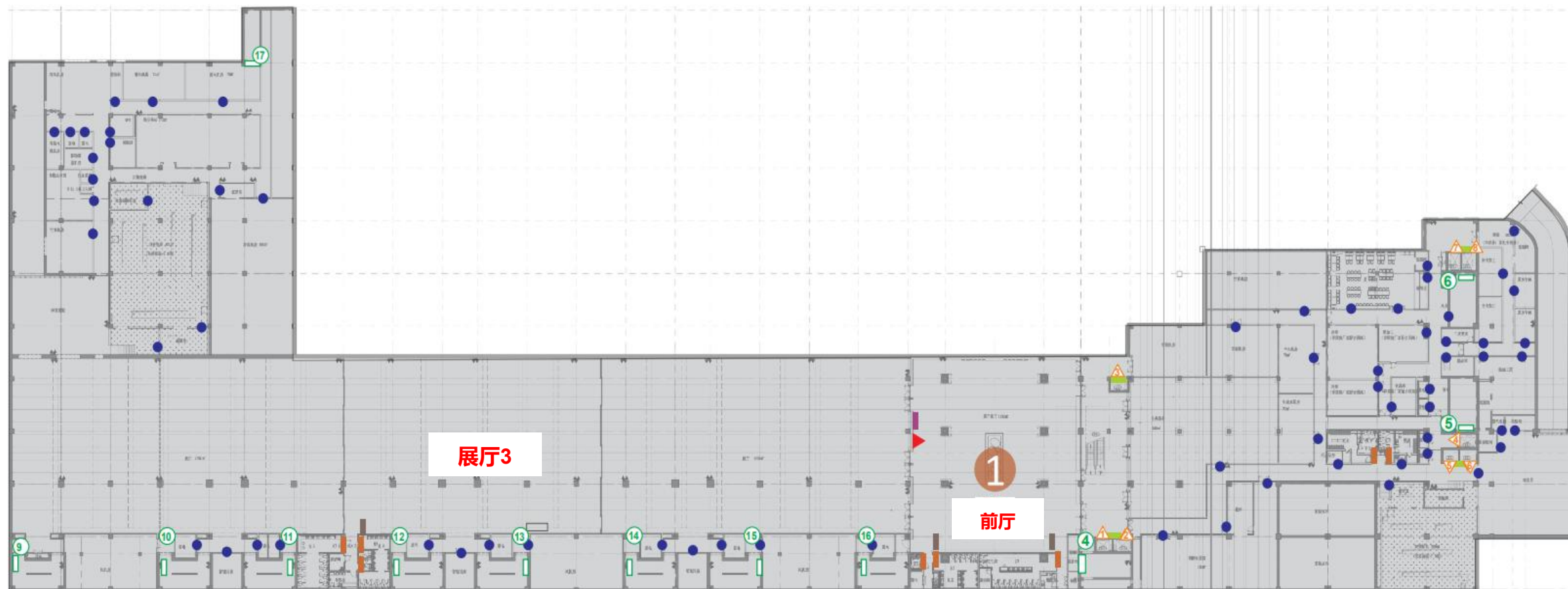
303  
60平方米





## 地下二层平面图

北京金海湖国际会展中心  
Beijing Jinhai Lake International Convention & Exhibition Center







## » 展厅3 «



**展厅3** 4300平方米  
可分为3个厅室  
HALL 3A、HALL 3B、HALL  
3C





## 》金海湖小镇全业态之酒店《



北京金海湖维景国际大酒店为2020年世界休闲大会接待酒店。

酒店**总建筑面积约4万m<sup>2</sup>**，配有**客房329间**，及全日餐厅、大堂酒廊、健身房、游泳池、商品部、中庭花园、下沉庭院等服务设施。可提供全天候住宿和餐饮服务，给宾客带来温馨愉悦的休闲体验。





## » 金海湖小镇全业态之酒店 «

北京金海湖国际会展中心  
Beijing Jinhai Lake International Convention & Exhibition Center



大堂



高级间





## » 金海湖小镇全业态之酒店 «

北京金海湖国际会展中心  
Beijing Jinhai Lake International Convention & Exhibition Center



套房



全日制餐厅



# 目录



北京金海湖国际会展中心  
Beijing Jinhai Lake International Convention & Exhibition Center

03

## 北京金海湖国际会展中心 周边吃喝玩乐指南





序号	类别	特色餐饮	地址	距JCEC车程
1	食	西柏店菊花宴	平谷区大兴庄镇西柏店村	21km
2	食	将军关灌肠	平谷区金海湖镇将军关市级乡村民俗旅游村	10km
3	食	虹鳟鱼	平谷区金海湖镇黄草洼市级乡村民俗旅游村	3.5km
4	食	玻璃宴	平谷区镇罗营镇玻璃台市级乡村民俗旅游村	17km
5	食	擦咯豆	平谷区镇罗营镇张家台市级乡村民俗旅游村	17km
6	食	海子垮炖鱼	金海湖镇海子市级乡村民俗旅游村	1.3km
7	食	挂甲峪小锅饽饽	北京市平谷区大华山镇挂甲峪市级乡村民俗旅游村	18.4km
8	食	前吉山驴肉	北京市平谷区刘家店镇前吉山市级乡村民俗旅游村	27.5km
9	食	太后大饼	北京市平谷区王辛庄镇太后村	15.5km
10	食	太后黄泥烧鸽	北京市平谷区王辛庄镇太后村	15.5km
11	食	平谷烙肉饼	平谷区	15km
12	食	鱼子山一锅掀	北京市平谷区山东庄镇鱼子山市级乡村民俗旅游村	11.5km
13	食	泉水峪大煎饼	北京市平谷区大华山镇泉水峪市级乡村民俗旅游村	22km
14	食	东沟桃木熏鸽	北京市平谷区熊儿寨乡东沟市级乡村民俗旅游村	15.3km
15	食	雕窝烤羊	北京市平谷区黄松峪乡雕窝市级乡村民俗旅游村	9km
16	食	清泉石锅豆腐宴	北京市平谷区镇罗营镇大庙峪市级乡村民俗旅游村	22.3km
17	食	玫瑰宴	北京市平谷区顺和缘酒楼	16.7km

序号	类别	酒店	地址	距JCEC车程
1	住	北京金海湖维景国际大酒店	金海湖镇	0.5km
2	住	金海湖游艇度假酒店	金海湖	10km
3	住	金海湖壹号酒店	金海湖	10km
4	住	北京育新苑酒店	金海湖镇	1km
5	住	北京金海湖南华山庄	金海湖镇	3.5km
6	住	蓝帕国际酒店	平谷城区	15km
7	住	全季酒店	平谷城区	15km
8	住	喆啡酒店	平谷城区	15km
9	住	北京渔阳酒店	平谷城区	15km
10	住	丽枫酒店	平谷城区	15km
11	住	维也纳酒店	平谷城区	15km
12	住	北京中信金陵酒店	大华山镇西峪甲1号	40km

序号	类别	景区	地址	距JCEC车程
1	游	北京金海湖旅游景区	北京市平谷区金海湖镇海子村北	3.6km
2	游	北度联盟金海湖碧波花园岛	北京平谷区金海湖镇罗汉石村西二号	11.7km
3	游	金海湖微澜山谷帐篷营地	北京市平谷区金海湖镇刘家沟村金海湖微澜山谷	10km
4	游	梨树沟休闲小镇	黄松峪乡梨树沟村	17.6km
5	游	京东石林峡风景区	平谷区黄松峪乡雕窝村73号	13.2km
6	游	京东大溶洞	北京市平谷区黑豆峪村东侧	9.2km
7	游	京东大峡谷	北京市平谷区山东庄镇鱼子山村	20km
8	游	天云山	北京市平谷区黄松峪黄土梁村百帝宫西500米	19km
9	游	丫髻山	北京市平谷区刘家店镇密三路与松宝路交叉口西南22公里	40km

序号	类别	采摘园	地址	距JCEC车程
1	娱	大桃采摘	纪太务桃园人家	10km
2	娱	草莓采摘	北京南独乐河镇峰张路18号	8.5km
3	娱	樱桃采摘	北京金海湖镇314省道金海湖旅游风景区附近	4km
4	娱	红杏采摘	北京市平谷区北寨	9km
6	娱	有机蔬菜采摘	北京市平谷区杨各庄	14km
7	娱	可食玫瑰采摘	北京市平谷区王坟路2号	10km







序号	类别	特色餐饮	距JCEC 车程
1	食	西柏店菊花宴	21km
2	食	将军关灌肠	10km
3	食	虹鳟鱼	3.5km
4	食	玻璃宴	17km
5	食	擦咯豆	17km
6	食	海子垮炖鱼	1.3km
7	食	挂甲峪小锅饽饽	18.4km
8	食	前吉山驴肉	27.5km
9	食	太后大饼	15.5km
10	食	太后黄泥烧鸽	15.5km
11	食	平谷烙肉饼	15km
12	食	鱼子山一锅掀	11.5km
13	食	泉水峪大煎饼	22km
14	食	东沟桃木熏鸽	15.3km
15	食	雕窝烤羊	9km
16	食	清泉石锅豆腐宴	22.3km
17	食	玫瑰宴	16.7km

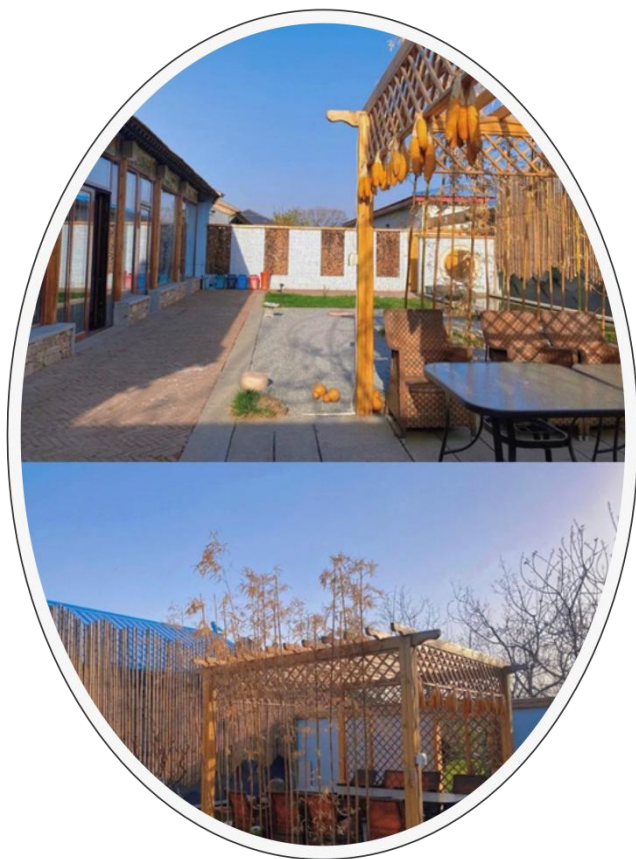




## 鱼掌门（金海湖店）★★★★

特色菜品：垮炖水库鱼、平谷粘卷子、炖大公鸡

地址：上马路与滑子北环路交叉口西行20米路南







## 北京望金海湖民俗餐厅 ★★★★★

特色菜品：水库烤鱼、炖大公鸡、生鱼片

地址：平谷区金海湖平蓟路赵家坟村4号







## 华盛园卷子王农家菜 ★ ★ ★ ★ ★

特色菜品：粘卷子

地址：平谷区新平南路3号





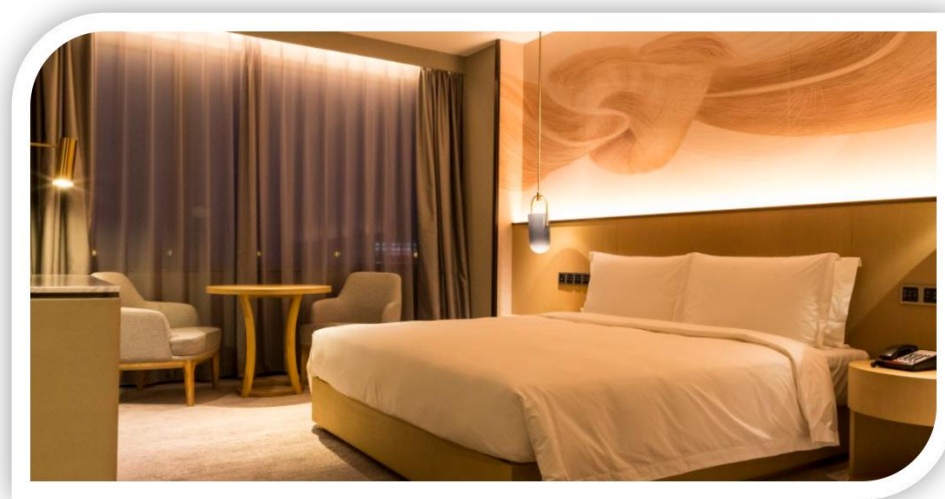
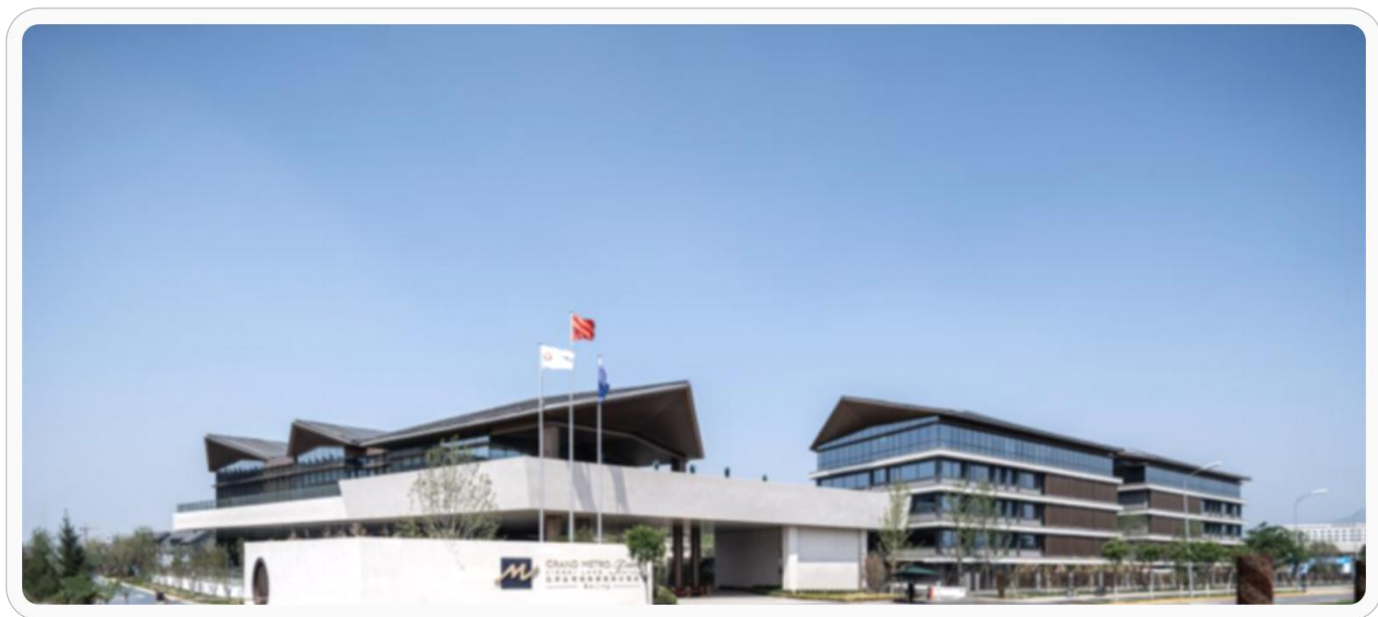


序号	类别	酒店	距JCEC车程	房间数量
1	住	北京金海湖维景国际大酒店	0.5km	329间客房
2	住	金海湖游艇度假酒店	10km	67间客房
3	住	金海湖壹号酒店	10km	25间套房
4	住	北京育新苑酒店	1km	240间客房
5	住	北京金海湖南华山庄	3.5km	83间客房
6	住	蓝帕国际酒店	15km	205间客房
7	住	全季酒店	15km	71间客房
8	住	喆啡酒店	15km	78间客房
9	住	北京渔阳酒店	15km	100间客房
10	住	丽枫酒店	15km	118间客房
11	住	维也纳酒店	15km	70间客房
12	住	北京中信金陵酒店	40km	400间客房





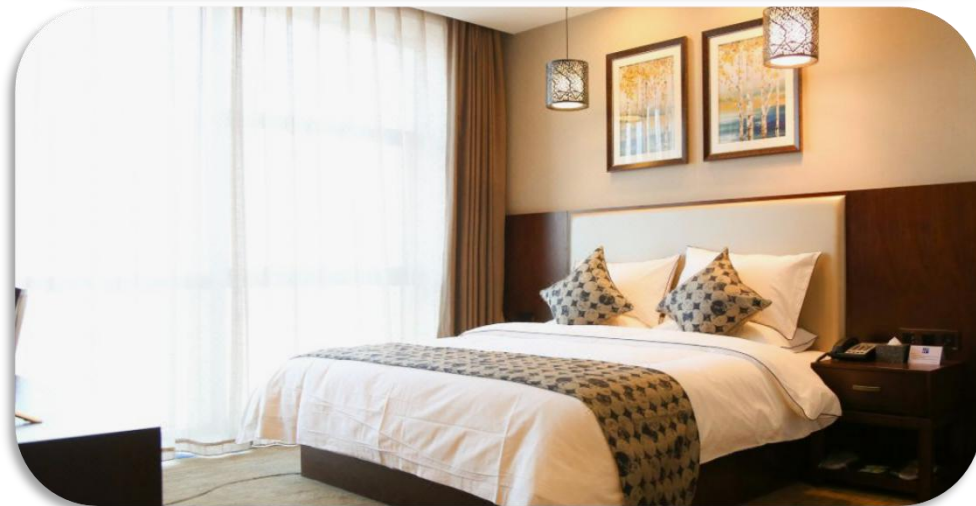
## 北京金海湖维景国际大酒店



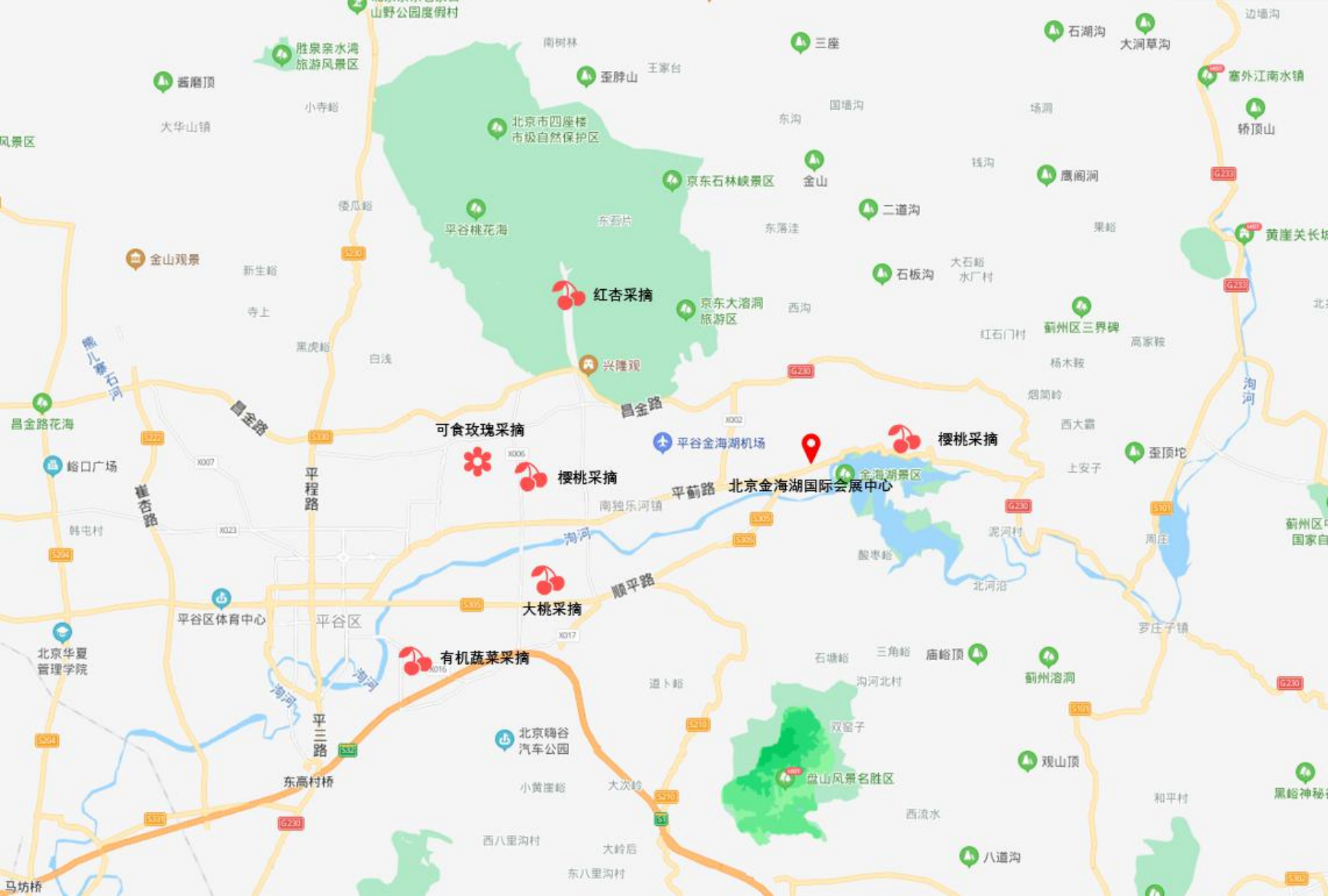




## 北京蓝帕国际酒店







序号	类别	采摘园	地址	距JCEC 车程	季节
1	娱	大桃采摘	纪太务桃园人家	10km	7月中旬-10月初
2	娱	草莓采摘	北京南独乐河镇 峰张路18号	8.5km	11月初-次年6月
3	娱	樱桃采摘	北京金海湖镇 314省道金海湖 旅游风景区附近	4km	5月下旬-7月初
4	娱	红杏采摘	北京市平谷区北 寨	9km	6月下旬-7月上旬
6	娱	有机蔬菜 采摘	北京市平谷区杨 各庄	14km	一年四季
7	娱	可食玫瑰 采摘	北京市平谷区王 坟路2号	10km	5月-10月





## 桃园人家大桃采摘







## 北京可鑫生态玫瑰园







序号	类别	景区	距JCEC 车程	特点
1	游	北京金海湖 旅游景区	3.6km	自然风光迷人，可体验各种水上项目，还有蹦极等极限运动。
2	游	北度联盟金 海湖碧波花 园岛	11.7km	北京小瑞士之称
3	游	金海湖微澜 山谷帐篷营 地	10km	草坪露营，团建活动， 风景秀丽，
4	游	梨树沟休闲 小镇	17.6km	网红山地滑车
5	游	京东石林峡 风景区	13.2km	UFO玻璃观景台、七彩 池、萌宠乐园。
6	游	京东大溶洞	9.2km	自然溶洞奇观，洞内温 度常见18度左右，避暑 的好去处。
7	游	京东大峡谷	20km	自然景观+抗日革命纪 念馆，红色旅游主推
8	游	天云山	19km	玻璃栈道+玻璃观景台
9	游	丫髻山	40km	风光秀丽，道教圣地， 历史悠久。





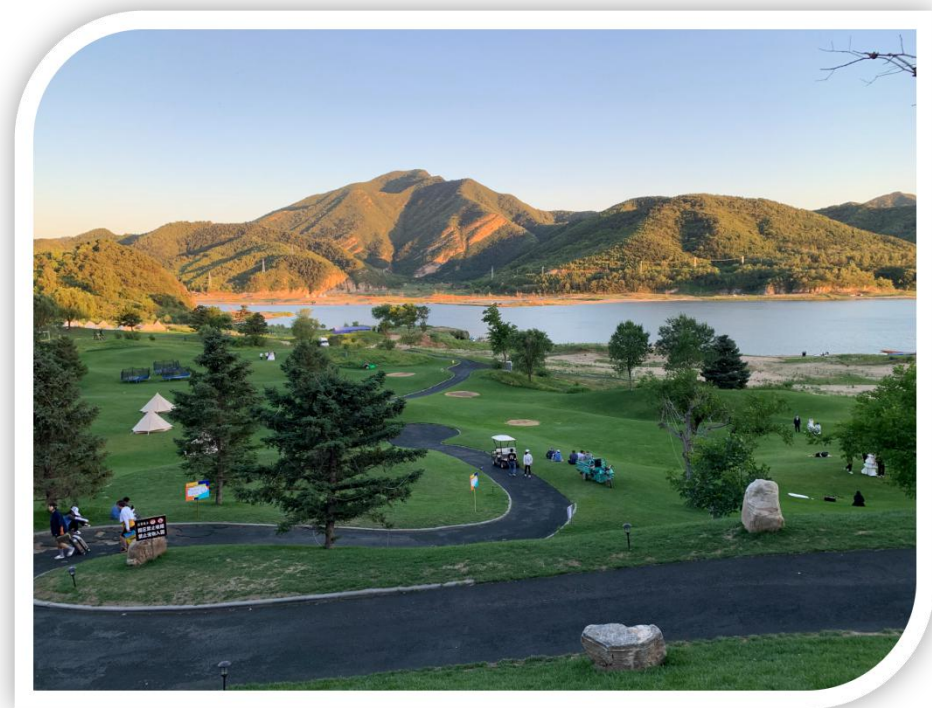
## 北京金海湖旅游景区







## 金海湖微澜山谷露营地







## 丫髻山风景区





# 目录



北京金海湖国际会展中心  
Beijing Jinhai Lake International Convention & Exhibition Center

04

## 北京金海湖国际会展中心精彩活动





# “农行杯” 2021年平谷乡创文旅系列赛事启动仪式

活动时间：2021年3月25日







# 2020北京平谷●世界休闲大会

活动时间：2021年4月16日—4月18日







# 金融支持平谷区民宿主题沙龙

活动时间：2021年4月27日







# 平谷区政府与北京友谊医院续约和北京安定医院签约暨深化区级医院委托管理模式研讨会

活动时间：2021年5月8日







# 开启“十四五” 奋进新征程——春季健步走活动

活动时间：2021年5月11日







# 经开区-平谷区创新联合体产业交流座谈会

活动时间：2021年5月11日





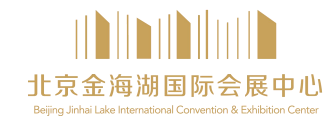


# 中国金茂（北京）春季拓展活动

活动时间：2021年5月28日-29日







活动时间：2021年6月4日







# 谢谢！