

西安浐灞艾美酒店

酒店介绍

Le MERIDIEN

目录

酒店概况

酒店特色

酒店房型

酒店会议设施

酒店餐饮设施

酒店休闲娱乐设施

酒店位置

周边景点



酒店概况

- 291间观景客房及套房，均可俯瞰浣灞美景
- 1个大宴会厅及7个多功能厅
- 4个餐厅及酒吧
- 设施齐备的室内健身房
- 室内恒温泳池

Le MERIDIEN

酒店特色

- 地理位置独特，位于浐河与灞河相交汇处
- 独特自然风光及户外草坪特别适合举办户外展览，活动及团队建设
- 口味纯正，充满创意的特色韩国烧烤餐厅
- 优雅精致的室内及室外就餐环境带给客人最好的用餐体验
- 日光充足的大宴会厅，完善的音响设备保证会议活动的顺利举办
- 独特的艾美品牌将文化，艺术以及探索融入酒店的各个细节之处



酒店房型

客房名称	数量	面积(平方米)
经典大床房	135	42/45
经典双床房	139	42
关爱客房	2	42
经典套房	12	72
大使套房	2	126
总统套房	1	202





酒店大堂



标准大床房



标准双床房



全景房





大使套房



大使套房



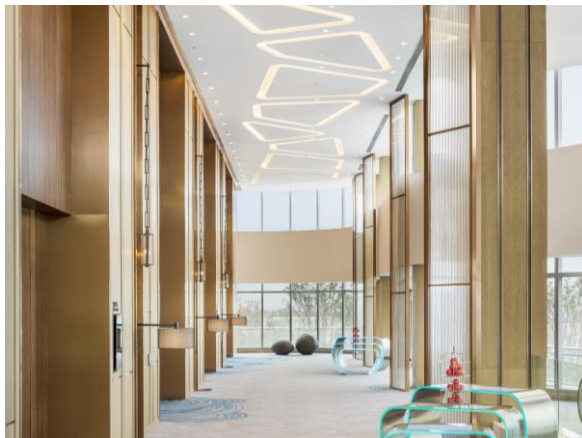
总统套房



行政酒廊

酒店会议设施

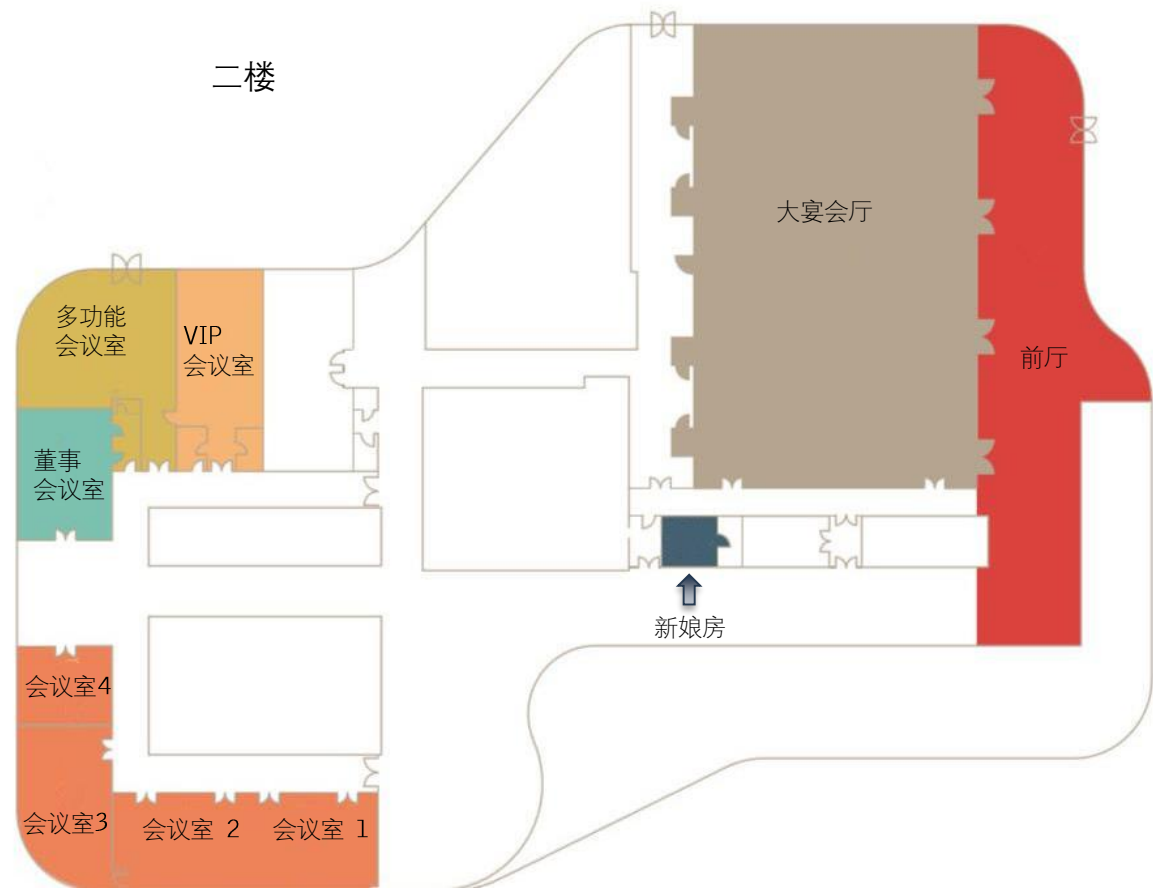
- 酒店提供1,494平方米的活动和会议空间，包括1个豪华无柱大宴会厅，6间独立会议室和宽敞的宴会前厅
- 酒店配备最先进的会议设施及无线互联网接入，专业的服务团队将协助宾客筹划每一个细节，致力于让宾客的活动尽善尽美



顺时针方向从左上：
大宴会厅前厅
多功能厅
会议摆台

酒店会议室平面图

充足的场地使西安浐灞艾美酒店能够更好的为会议，展览尤其是婚宴提供真正的量身定制及个性化服务。



酒店会议设施

场地	位置	尺寸(米)	面积 (平方米)	高度(米)	座位数						
					课桌式	U型	剧院式	鸡尾酒式	宴会式	回型式	董事会
宴会厅	L2	32.5(L)X20(W)	650	6.5	300	N/A	600	500	350	160	N/A
前厅	L2	47.5(L)X5.4(W)	260	6.5				150	120		
多功能厅	L2	8.4(L)X11(W)	95	3.2	40	30	70	80	50	40	30
会议室 1	L2	9.4(L)X6.6 (W)	65	3.2	30	30	50	40	40	40	20
会议室 2	L2	9.4(L)X6.6 (W)	65	3.2	30	30	50	40	40	40	20
会议室 3	L2	6.7(L)X11(W)	75	3.2	40	40	60	50	40	40	30
会议室 4	L2	6.7(L)X5.5(W)	40	3.2	24	N/A	30	N/A	20	N/A	10
董事会议室	L2	6.7(L)X9.4(W)	65	3.2	N/A	N/A	N/A	N/A	N/A	N/A	20



大宴会厅-课堂式



大宴会厅-婚宴式



多功能厅

酒店餐饮

餐厅名称	餐厅类型	营业时间	位置	座位数
北纬34度	大堂吧/酒吧	07:00 – 23:00	酒店一层	38位
新食谱餐厅	全日餐厅	06:30 – 23:00	酒店一层	160位
汉江韩国烧烤餐厅	特色餐厅	11:30 – 14:00 17:30 – 22:00	酒店一层	70位
乐美	中餐厅	11:30 – 14:00 17:30 – 22:00	酒店三层	6 个独立包间 及 40 个大厅座位
行政酒廊	行政酒廊	06:30 – 22:00	酒店三十层	42位

汉江韩国烧烤餐厅

- 为客人提供最地道的韩国烧烤，让人充满惊喜的原料与摆盘都会让客人的用餐体验更加享受



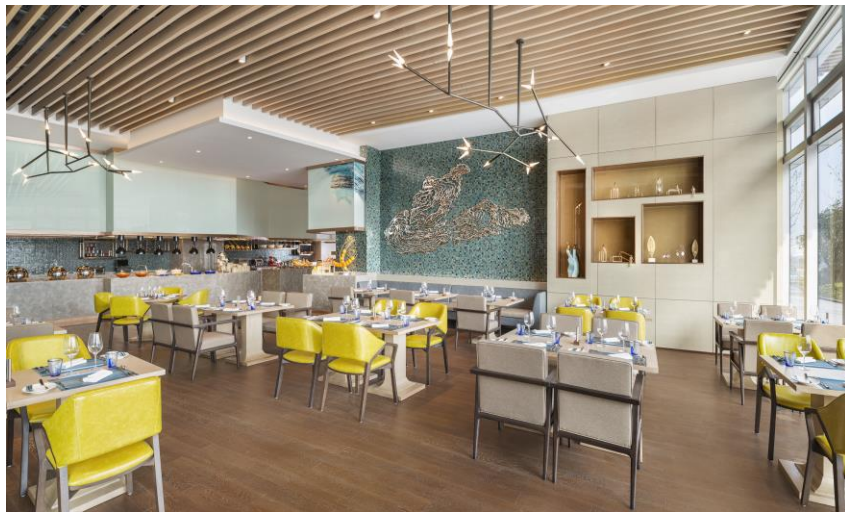
乐美中餐厅

- 提供独特的云南菜，丰富的口味和感官体验激发创意灵感



新食谱全日餐厅

- 酒店新食谱全日餐厅提供充满本地元素及国际口味的纯正自助餐，充满创意的选择和诱人的口味不但能够惊艳食客，互动的餐饮理念更让探索之旅充满惊喜。



北纬34度

- 大堂酒廊白天为客人提供经典意大利咖啡，夜晚则为宾客带来创意气泡酒，尽享社交聚会乐趣。



酒店休闲娱乐设施

- 充满现代感和吸引力的室内泳池



酒店休闲娱乐设施

➤ 设备完善的健身房



释放艺术魅力

- 距离世博园约5分钟车程
- 车程

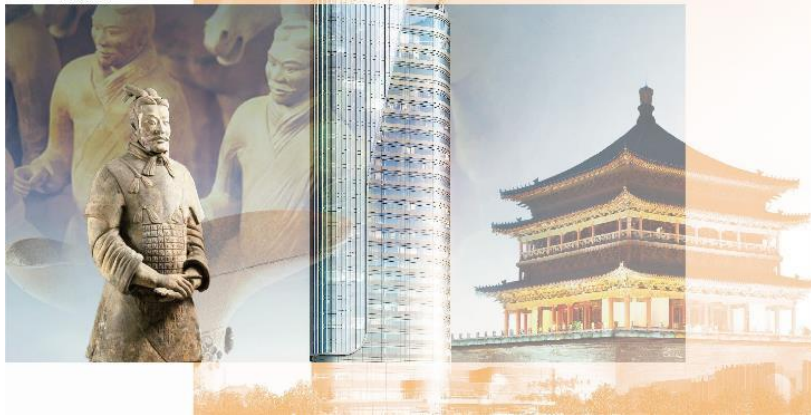


酒店位置

西安浐灞艾美酒店坐落于西安浐灞生态区，酒店依河而筑，风景秀丽。绝佳的地理位置，便利的交通条件及独特的生态环境，将会使西安浐灞艾美酒店成追求酒店住宿体验客人的首选之地。酒店距离西安咸阳国际机场，秦始皇兵马俑均在25-30车程，距离世界园艺博览会和浐灞湿地公园，地铁三号线均在5分钟车程。

LE MERIDIEN
XI'AN.CHANBA

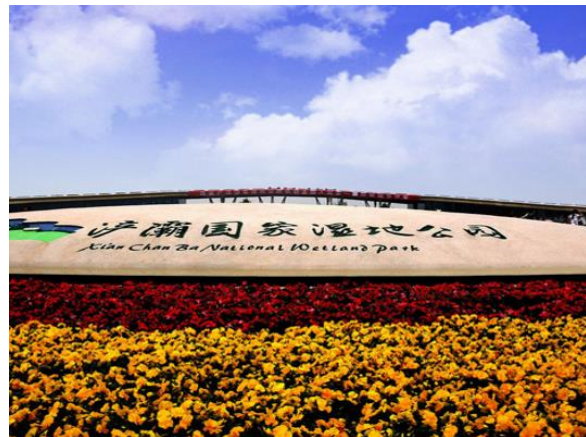
Du Ya Du Duo Xi'an,
Shaanxi, China
+86(0)29 6339 0880
lemeridien.com/
xianchanba



周边景点

- 距离世博园约5分钟车程
- 距离浐灞湿地公园约5分钟车程
- 距离砂之船奥特莱斯约7分钟车程
- 距离半坡博物馆约15分钟车程

顺时针方向从左上：
世博园
浐灞湿地公园
砂之船奥特莱斯
半坡博物馆





钟楼 – 约15分钟车程



兵马俑博物馆 – 约25分钟车程



大雁塔 – 约40 分钟车程

N 34° 16' E 108° 54'
探索世界，解密目的地



Le MERIDIEN

感谢您的观看