



陶溪川酒店（凯悦臻选品牌）

Taoxichuan Hotel,
in The Unbound Collection by
Hyatt



关于景德镇

景德镇是一座历史悠久的江南名城，汉唐以来即以盛产陶瓷而著称，宋代以后与汉口镇、佛山镇、朱仙镇并列为全国四大名镇，明清之际，发展为中外闻名的瓷都，建国后，为国务院公布的我国第一批二十四个历史文化名城之一，并被列为甲类开放城市。“中华向号瓷之国，瓷业高峰是此都”，景德镇是中国的“瓷都”，也是世界的“瓷都”。

关于陶溪川

陶溪川文创街区坐落于景德镇市城东，以原国营宇宙瓷厂为核心，在保护利用陶瓷工业遗产的基础上，通过结构改造、环境营造、文化塑造、活力再造，从工业制造业成功转型为文化创意产业，实现了传统与现代、文化与科技、生产与生活的深度融合。陶溪川提出“为生活造”，打造年轻人的造梦空间，这里聚集了大量创业的年轻人、艺术家、设计师。他们崇尚自由、乐于分享、浪漫却不暧昧，他们每个作品都体现着设计的价值，一个作品就是一个故事，这些故事同时也吸引着那些热爱生活、景仰文化的“同路人”。

陶溪川酒店

“**陶溪川**”寓意为陶瓷文化的不同元素和创新精神能够如同涓涓细流般汇聚成川，永不枯竭并且永远传承下去。

陶溪川酒店坐落于景德镇的陶溪川文化与创意园区，是传统与创新的交汇之处，在这充满活力的艺术中心，为宾客营造一处静谧的心灵庇护所。同时，捕捉四周涌动的创意能量向景德镇的名胜古迹和精湛工艺致敬。

酒店由英国顶级建筑大师大卫·奇普菲尔德设计建造，酒店设计灵感来源于瓷器制作过程中的沉思与流动。瓷器本身即是一种旅程，持续流动，持续生长，直至最后蜕变成成为巧夺天工的艺术品。酒店舒缓而悠然的气氛促使宾客放慢脚步，释放压力，邀请宾客深入探索历史、文化和艺术，沉浸于无限的凝思。





陶溪川酒店共拥有196间客房，包含7间套房。探索宽敞舒适的室内空间，整体设计将时尚现代与陶瓷元素相融。所有客房均配备豪华智能的设施设备，全景落地窗及一个或多个私人阳台使城市风光一览无余。

酒店拥有一个全日餐厅-钴蓝餐厅，餐厅还提供配有管家服务的四间独立包间及一间茶室。酒店青川大堂吧提供中西式轻食、精美下午茶，以及优质的酒水服务，是时尚达人社交聚会的理想场所。

酒店提供逾1370平方米的时尚饮宴空间，配备先进的设施设备，灵活地容纳小型到大型的会议、活动和庆祝宴席。设计感十足的宴会空间，升华宾客的聚会体验，让创意在空间中尽情流淌。酒店设有设施完备的健身中心及室内恒温泳池供宾客在此尽情放松休闲，释放一整天的疲累。

TAOXICHUAN HOTEL



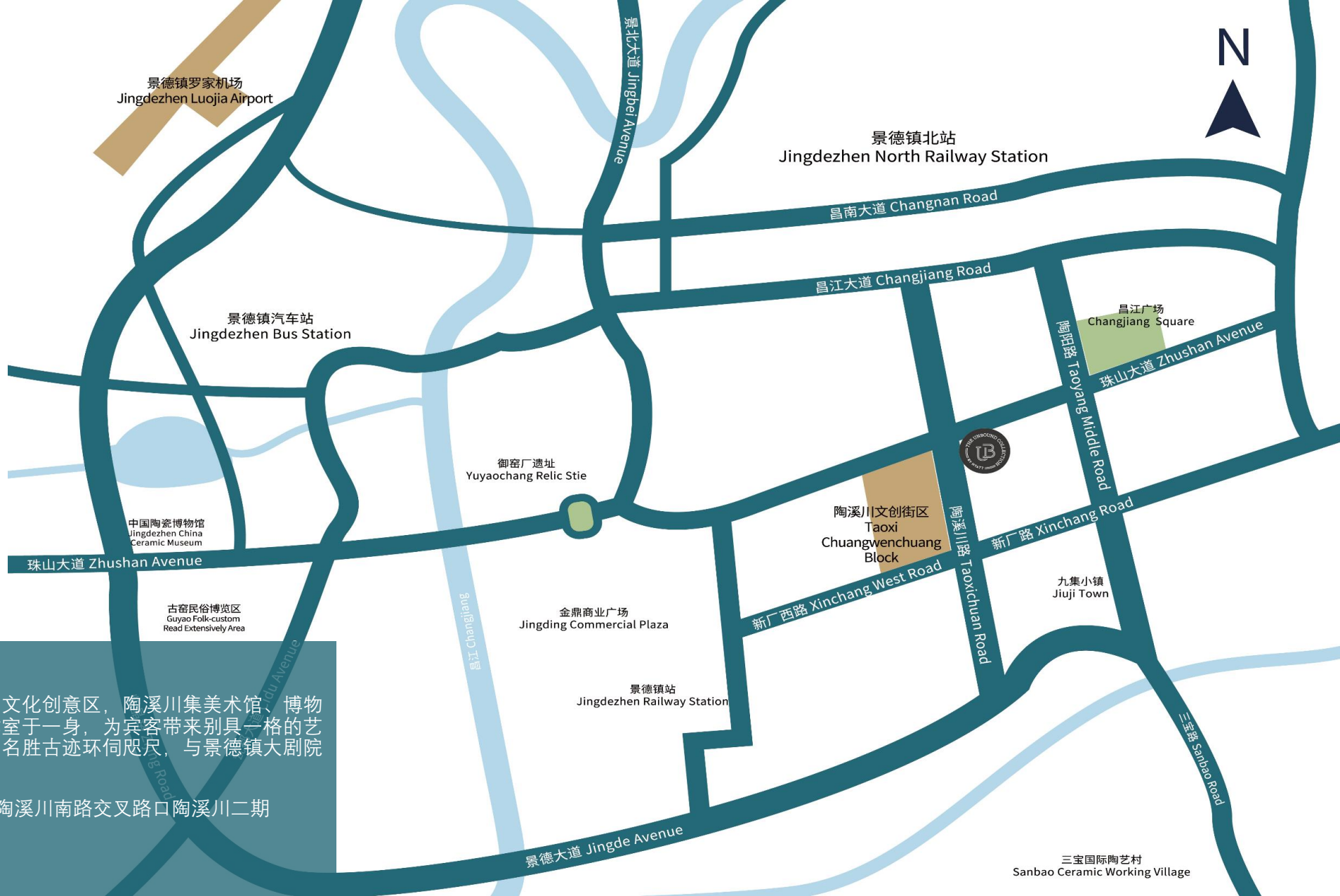


地理位置

陶溪川酒店坐落于景德镇市中心—陶溪川文化创意区，陶溪川集美术馆、博物馆、陶艺体验空间、周末市集与艺术工作室于一身，为宾客带来别具一格的艺术体验。酒店地理位置优越，交通便利，名胜古迹环伺咫尺，与景德镇大剧院隔街相望。

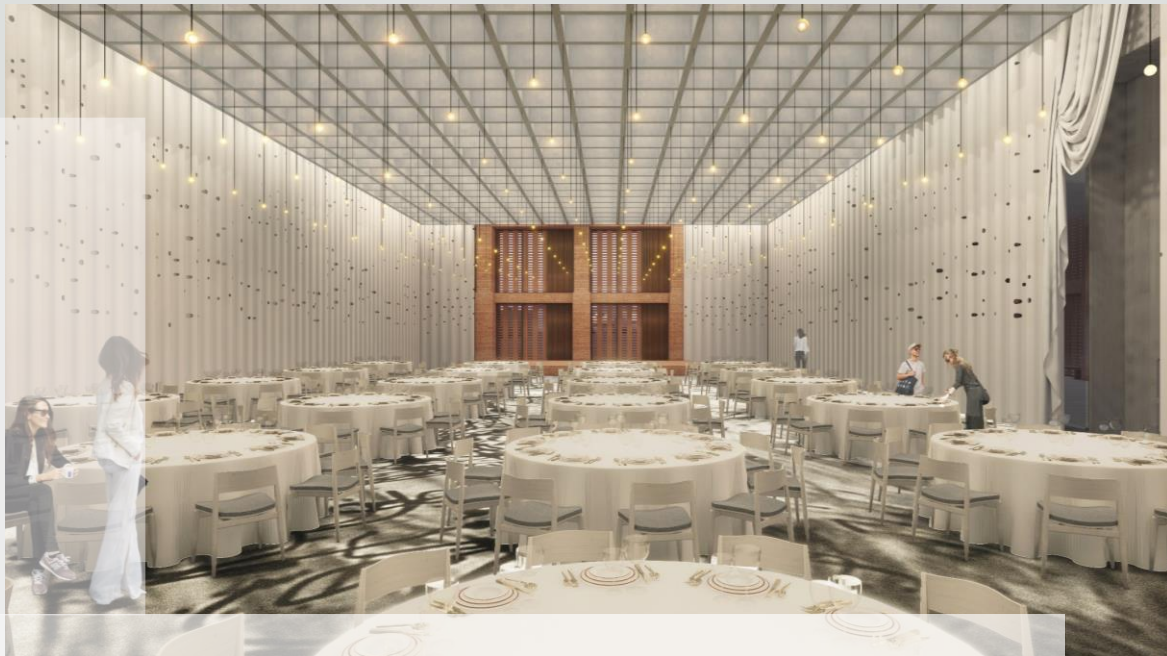
地址：江西省景德镇市珠山区珠山大道与陶溪川南路交叉路口陶溪川二期

- 距景德镇罗家机场约25分钟车程
- 距景德镇高铁站约15分钟车程
- 距景德镇汽车站约15分钟车程



酒店特点

- 独立会议楼, 设计感十足的700平米云汀宴会厅
- 充足的停车位, 与陶溪川大剧院和图书馆相通
- 宠物客房
- 亲子主题客房
- 所有房间均有全景落地窗及私人阳台



- 地理位置-陶溪川文化创意园区
- 景德镇首家国际连锁品牌豪华酒店
- “凯悦天地”客户忠诚计划
- 国际化的服务标准
- 陶瓷为主题, 将陶瓷的制造, 技艺及色彩等过程全方位融入酒店

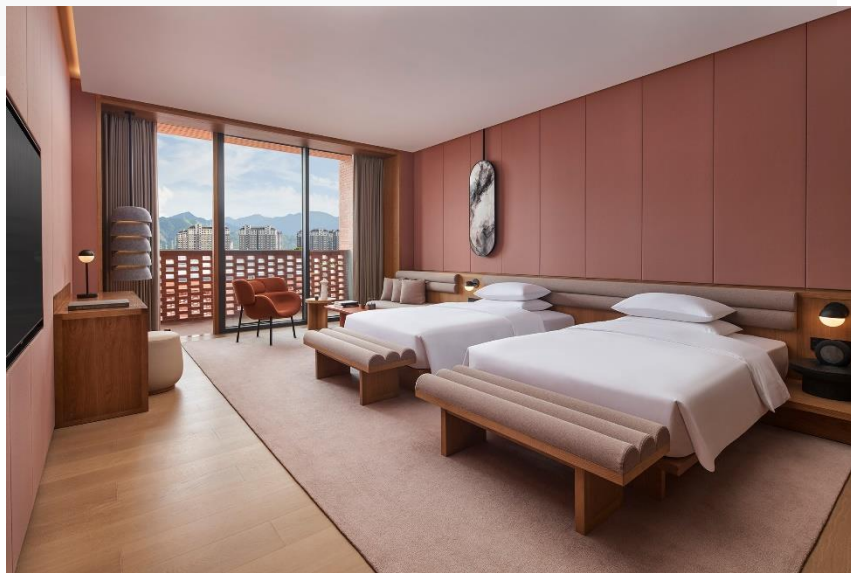
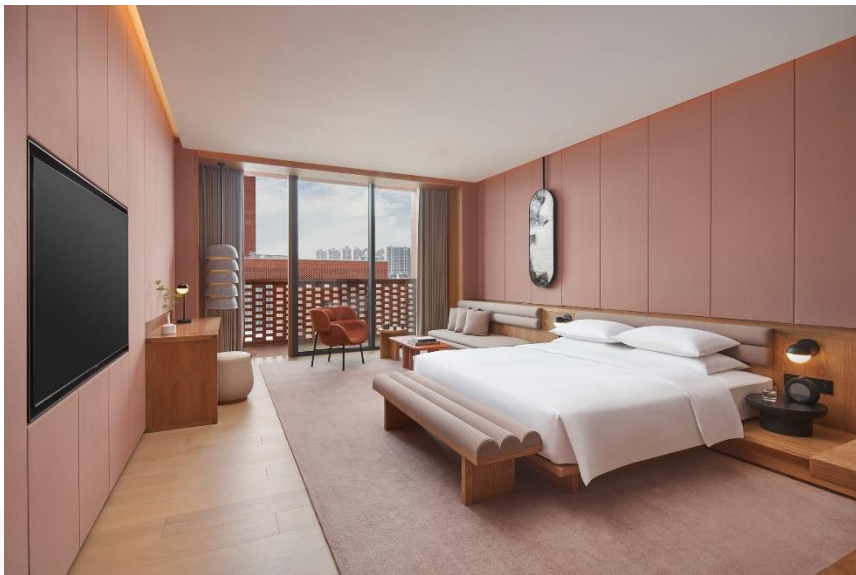


客房介绍

陶溪川酒店共拥有196间客房，包含7间套房。探索宽敞舒适的室内空间，整体设计将时尚现代与陶瓷元素相融。以原木、织布、轻革及陶砖为基底，配搭温暖柔和的色调呈现安逸平和之感，传递景德镇独有的文化特色与创新精神的同时，为宾客营造和缓的沉思休憩氛围。所有客房均配备豪华智能的设施设备，全景落地窗及一个或多个私人阳台使城市风光一览无余。

房 型	数 量 (间)	面 积 (㎡)
大床房	59	45
双床房	82	45
豪华大床房	24	45
贵宾大床房	18	70
贵宾双床房	6	70
豪华套房	4	70
行政套房	2	101
川套房	1	143
总房间数	196	





臻选客房（大床 / 双床）

- 45平方米
- 智能室内控制系统
- 智能马桶
- 舒适沙发床
- 全景落地窗
- 私人阳台
- 65英寸高清平板电视及国际卫星频道



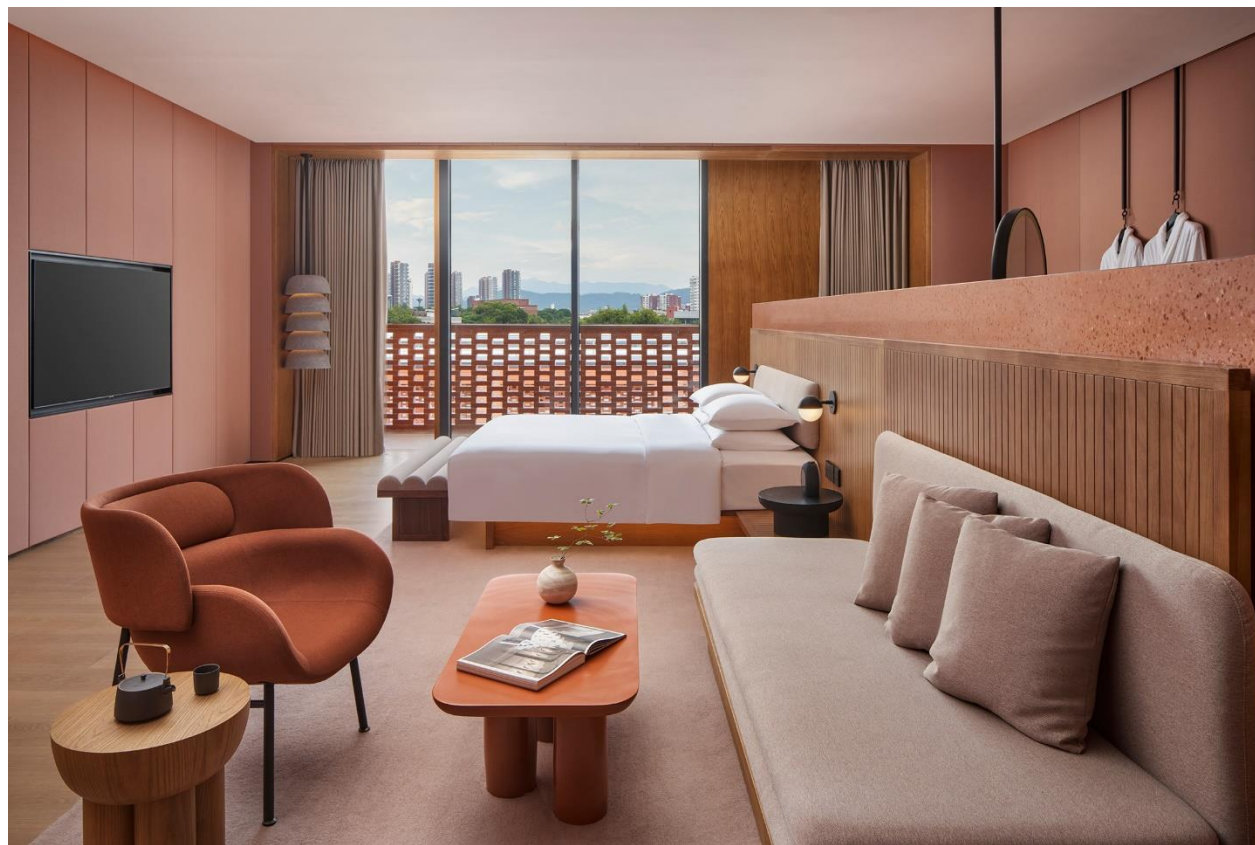
豪华大床房（中岛房型）

- 特色中岛房型
- 45平方米
- 智能室内控制系统
- 智能马桶
- 舒适沙发床
- 全景落地窗
- 私人阳台
- 65英寸高清平板电视及国际卫星频道



贵宾房（大床/双床）

- 70平方米
- 智能室内控制系统
- 智能马桶
- 舒适沙发床
- 全景落地窗
- 私人阳台
- 65英寸高清平板电视及国际卫星频道





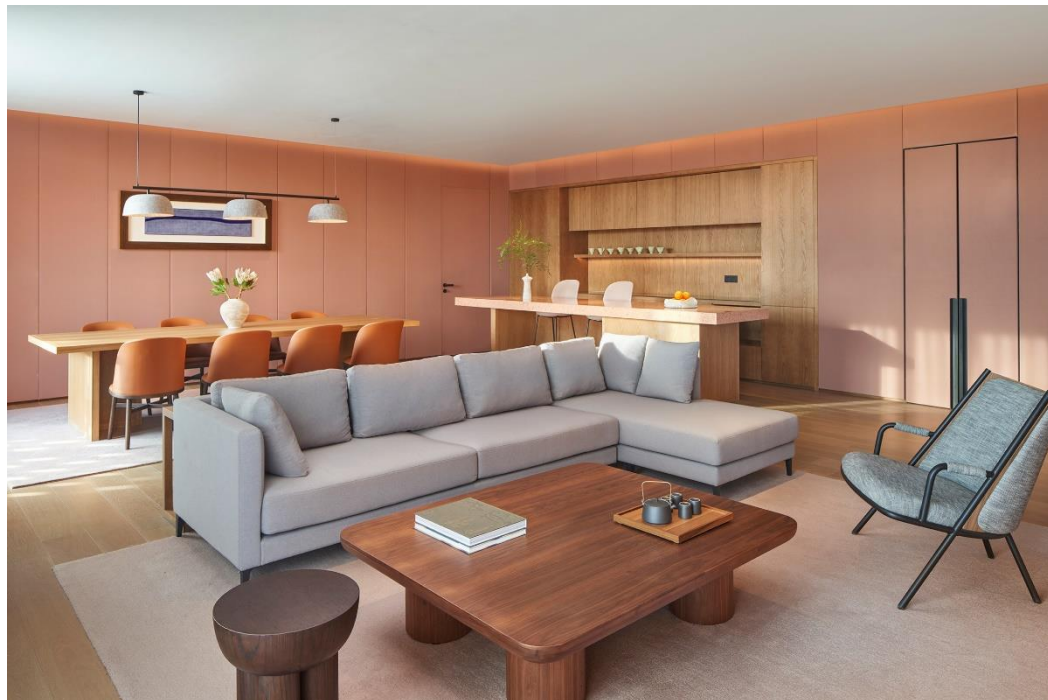
豪华套房

- 70平方米
- 智能室内控制系统
- 智能马桶
- 舒适沙发床
- 全景落地窗
- 私人阳台
- 独立起居空间
- 65英寸高清平板电视及国际卫星频道



- 101平方米
- 智能室内控制系统
- 智能马桶
- 舒适沙发床
- 全景落地窗
- 私人阳台
- 独立起居空间
- 65英寸高清平板电视及国际卫星频道

行政套房










“川”套房



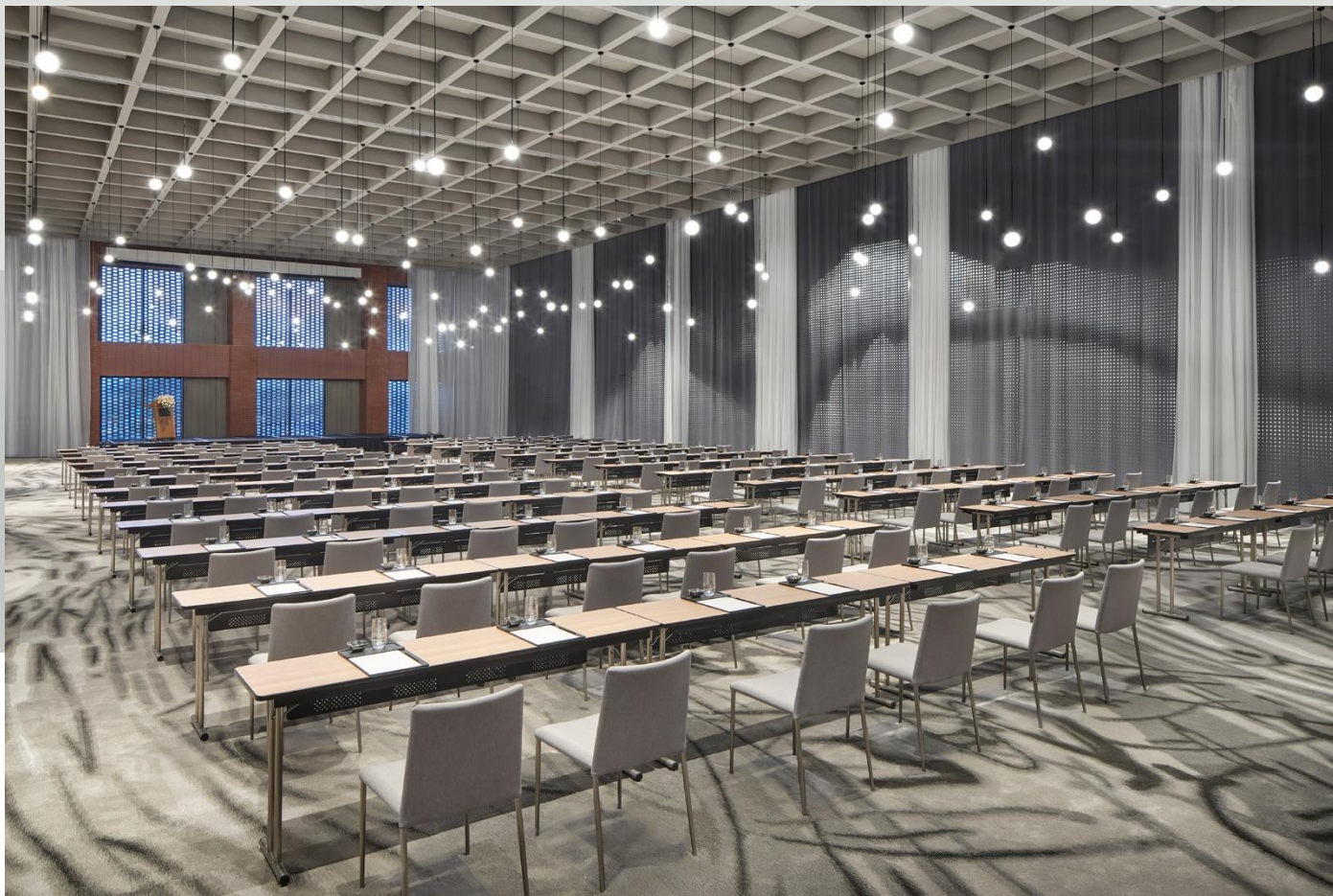
- 143平方米
- 智能室内控制系统
- 智能马桶
- 舒适沙发床
- 全景落地窗
- 5个私人阳台
- 独立起居空间以及独立厨房
- 65英寸高清平板电视及国际卫星频道

会议及宴会

鹿鸣楼作为酒店的专属会议楼，设有逾1360平方的会议及宴会空间，拥有1个无柱宴会厅及5个设施功能齐全的多功能会议厅，是举办各类会议与宴会的最佳场所。时尚现代的设计配备最先进的视听设备。专业的宴会及会务服务团队提供定制式顶级服务，为高品质的会议及社交活动提供优越的环境和完善的安排，满足宾客的至高要求。

会议容量图 CAPACITY CHART									
宴会及会议场所 Room Name	尺寸 Room Dimensions 长x宽x高 L x W x H	面积 M² Room Size	宴会 Banquet	鸡尾酒会 Reception	剧院式 Theater	课桌式 Classroom	董事会 Boardroom	U型 U-Shape	回型 Hollow Square
一楼会议室 First Floor									
会议室 1 Meeting Room 1	18m x 9m x 4.5m	160	60	90	140	81	28	24	28
会议室 2 Meeting Room 2	10m x 10m x 4.5m	100	40	60	96	48	36	30	36
会议室 3 Meeting Room 3	10m x 10m x 4.5m	100	40	60	96	48	36	30	36
会议室 2+3 Meeting Room 2+3	20m x 10m x 4.5m	200	80	120	170	90	60	51	60
会议室 5 Meeting Room 5	10m x 15m x 4.5m	150	60	100	156	84	48	39	48
会议室 6 Meeting Room 6	10m x 15m x 4.5m	150	60	100	130	63	48	39	48
会议室 5+6 Meeting Room 5+6	20m x 15m x 4.5m	300	120	200	340	180	72	57	72
二楼宴会厅 Second Floor									
云汀 Ballroom	38m x 18.5m x 7m	700	320	600	696	378	—	—	—
云汀 1 Ballroom 1	19m x 18.5m x 7m	350	160	300	312	168	84	63	84
云汀 2 Ballroom 2	19m x 18.5m x 7m	350	160	300	360	189	84	63	84

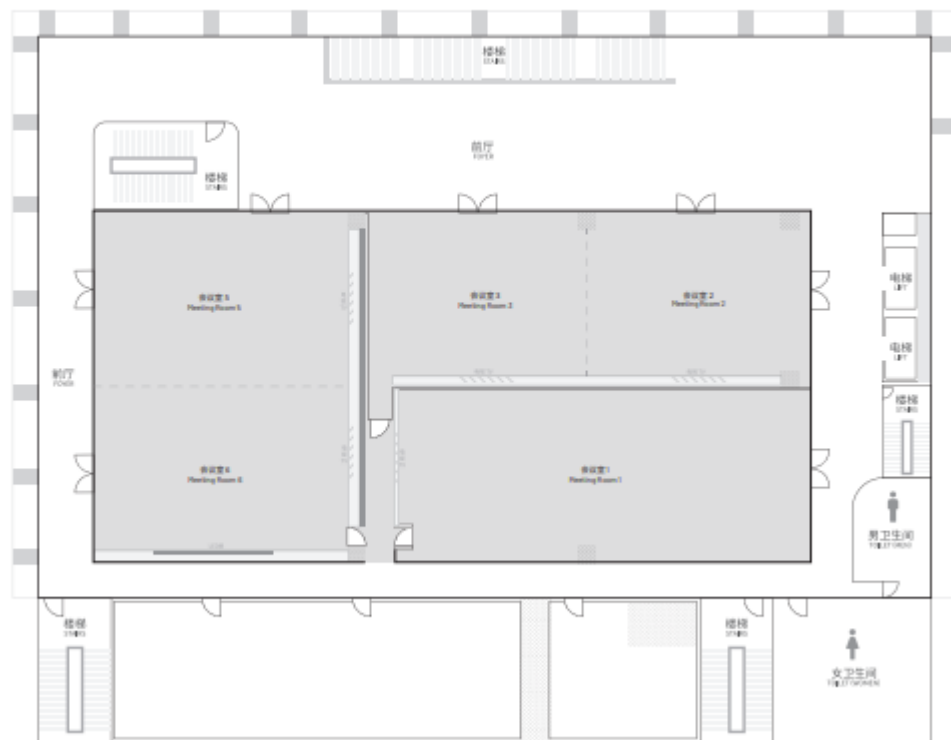
云汀



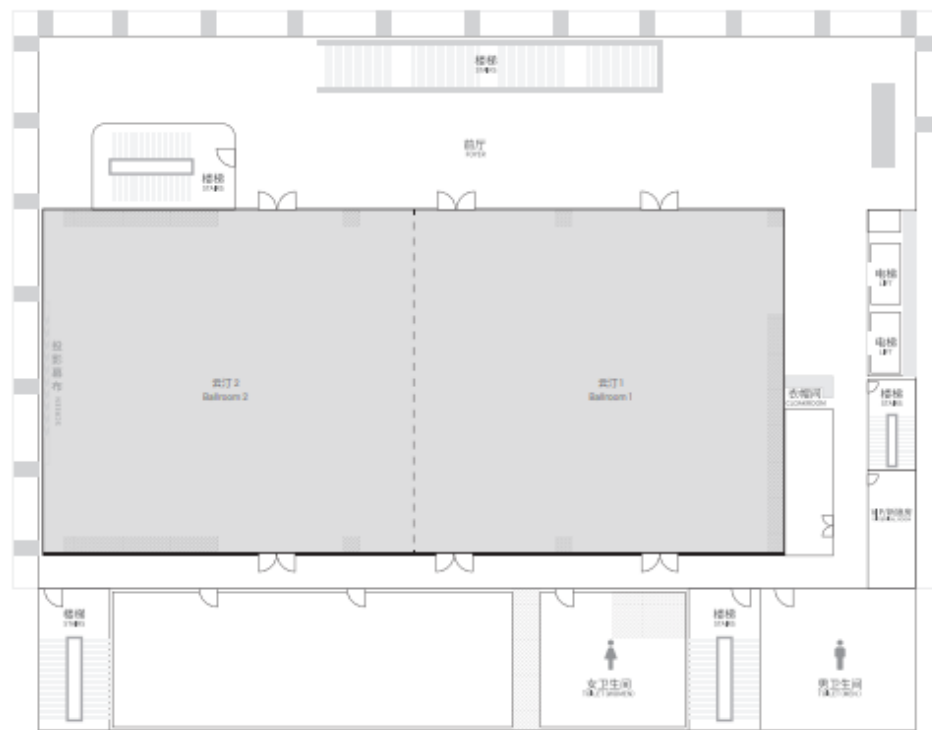
云汀宴会厅位于鹿鸣楼二层，面积逾700平方米，挑高近8米无柱式设计，并可分割为两个350㎡的独立宴会厅。宽敞雅致的云汀以云间星空为设计灵感，整体采用简洁淡雅的灰白色调，仿星空式吊灯与印有云海样式的窗帘相得益彰，让宾客仿若置身于云中星空，营造适合举办任何隆重活动的高雅氛围。宴会区域拥有先进的会议影音技术设备及灯光系统，为宾客带来极致的视听享受。

场 地	面 积	长*宽*高
云 汀	700㎡	38mx 18.5mx 7m

一楼会议室
First Floor



二楼宴会厅
Second Floor



会议平面图

钴蓝餐厅



位于之洲楼一层的全日餐厅-钴蓝餐厅，为宾客倾心打造定制化美食体验。宾客可在餐厅享用精致地道的本地特色美食以及传统粤菜与杭帮菜，餐厅命名与室内设计均来源于景德镇久负盛名的青花瓷。餐厅四周采用全景落地窗，宾客在品尝珍馐美味的同时，中庭的花园景致一览无余。室内共设有180座，还提供配有管家服务的四间独立包间及一间茶室，宾客可在此享受尊贵私密的用餐体验。

开放时间：早餐6:30-10:00 | 午餐11:30-14:00 | 晚餐 17:30-21:00

Cobalt 钴蓝





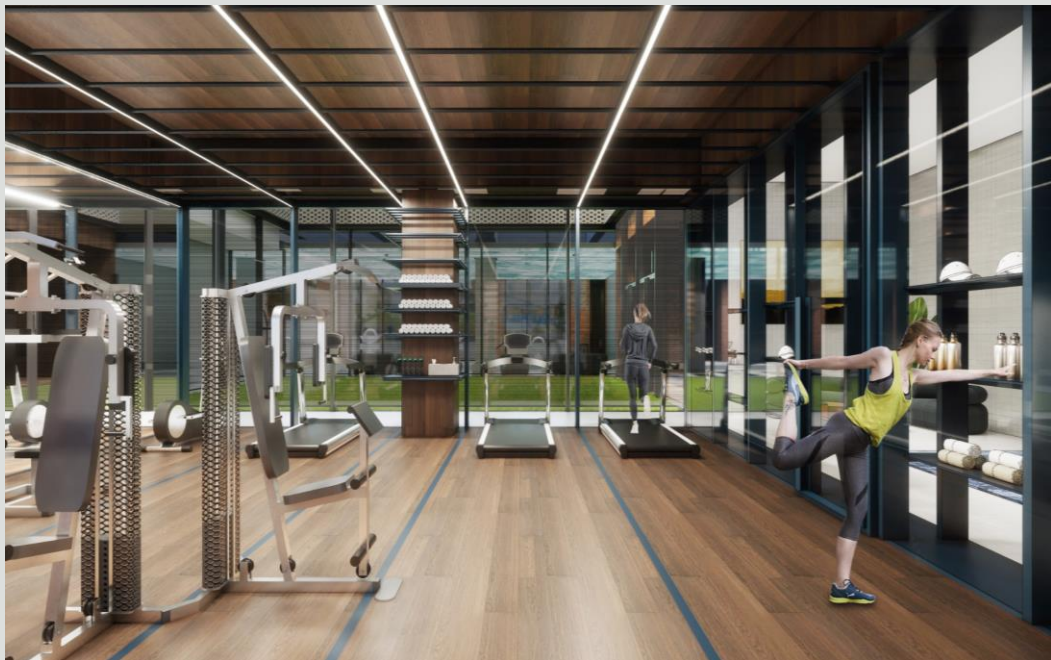
青川大堂吧

开放时间：10:00-22:00

青川大堂吧位于止川楼一层，室内设86座。整体以青瓷为设计灵感，通铺墨绿色瓷砖，鲜明的色彩氤氲出摩登优雅的空间气质。青瓷红砖形成强烈的视觉冲击力，赋予空间节奏韵律。柔软的沙发座椅和靠枕均选用富有生气的颜色，让整个空间雅致、舒适。青川也提供酒水软饮、中西式美食及精美下午茶，是宾客理想的社交聚会场所。

Lounge Emerald 青川





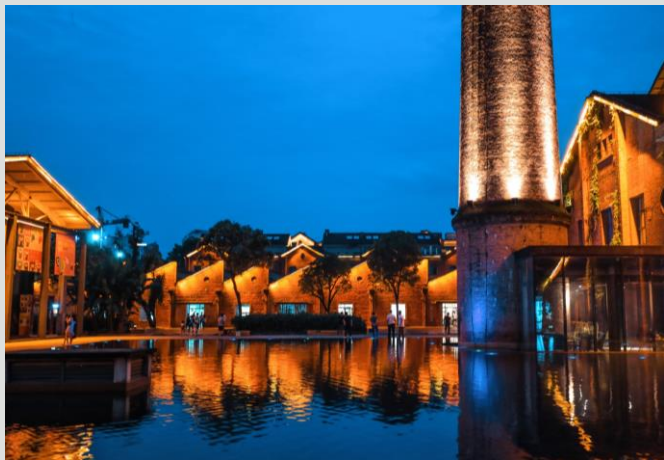
健身中心位于之洲楼一层，配备美国力建进口健身器械（包含多功能训练器和哑铃、综合多功能训练器、配备Inbody体脂仪、进口智能跑步机等），可满足所有锻炼需求，让您焕发活力。健身房内还配备毛巾、矿泉水及水果。

开放时间：00:00-23:59



在我们的室内恒温泳池中惬意畅游，释放一整天的疲累。泳池甲板及更衣室的地面均内设恒温系统，一年四季尽享极致舒适体验。酒店还可提供游泳课程、季度泳池派对等服务项目。

开放时间：08:00-22:00



旅游景点

陶溪川文创街区

300米 步行约3分钟可达



探索景德镇的创意文化街区，一期由原宇宙瓷厂为核心启动区，改造成博物馆、美术馆、咖啡厅与餐厅于一体的文创园区，宾客可全方位体验景德镇丰富的文化底蕴。街区独具时代风格的锯齿状厂房、高耸的烟囱、水塔、煤烧时代的老窑炉，以及墙上的老标语、口号等，保存原汁原味，留住时代信息与印记。



陶溪川大剧院

200米 步行约2分钟可达

陶溪川二期建设的重点项目之一。该剧院由景德镇陶文旅集团投资建设，同样邀请顶级英国建筑设计大师 David Chipperfield设计。景德镇陶溪川大剧院的外观设计延续了陶溪川一期建筑的风格，是全国唯一以清水红砖铺就的大剧院，充分汲取景德镇文化特色元素，采用简洁的形体设计，加入现代的设计元素，尊重传统的同时又带有鲜明的时代感。让现代都市人聆听经典，感受文化，将艺术真正融入生活。





景德镇御窑厂

4公里 驾车约15分钟可达



御窑博物馆位于景德镇历史街区中心，是明清两代御用瓷器的专职制造场所，是中国唯一古御窑厂遗址。博物馆为地上地下两层，除了展览空间，还包括礼堂、剧场、修复室，以及纪念品商店和咖啡厅等。它由八个拱顶结构组成，基于传统的柴窑样式打造，保存着与所在城市不可切割的记忆温度。



景德镇三宝国际陶艺村

6.5公里 驾车约20分钟可达



景德镇三宝国际陶艺村坐落于江西省景德镇市三宝村四家里，由著名陶艺家李见深教授筹建于1998年。经过二十多年的打造陶艺村现已成为景德镇以及江西省文化创意产业的历史典范，开创了现当代景德镇陶瓷文化对外文化交流的先河。沉浸于三宝国际陶艺村的艺术氛围中。探索陶瓷制作工坊、陶艺工作室和陶瓷艺术馆，在幽然静谧、风景如画的村庄中享用您的午餐或下午茶将是个不错的选择。



古窑民俗博览区

9.4公里 驾车约25分钟可达



景德镇古窑民俗博览区位于江西省景德镇市昌江区枫树山蟠龙岗，占地83公顷，是集文化博览、陶瓷体验、娱乐休闲为一体的文化旅游景区，是全国唯一一家以陶瓷文化为主题的国家级旅游景区。

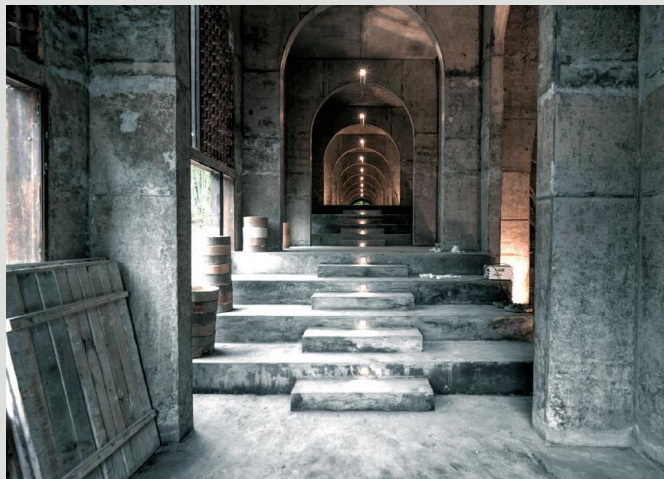
景德镇古窑民俗博览区主要景点有历代古窑展示区，陶瓷民俗展示区，水岸前街创意休憩区三大景区。。



中国陶瓷博物馆

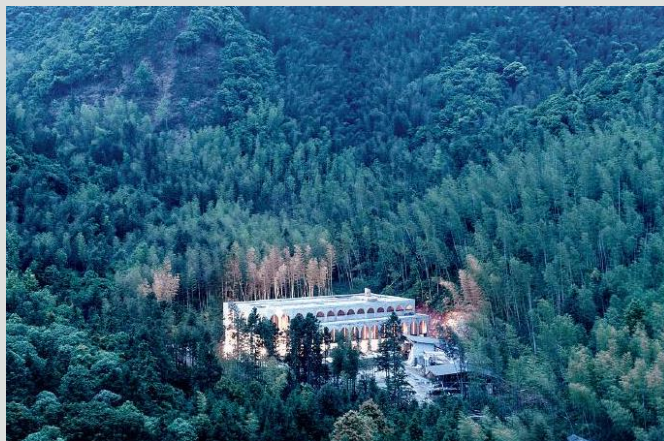
10.7公里 驾车约25分钟可达

中国陶瓷博物馆由同济大学建筑设计院设计，主体建筑隐在两山之间，正立面外形中间圆形建筑仿佛一件精美的陶瓷器型，两侧建筑如一双大手，寓意“拉坯成型”；玻璃幕墙外钢护网成冰裂纹状，与陶瓷裂纹釉相似；通透的屋顶采用自然光源节能环保，寓意“玲珑剔透”；顶层的通廊向上高挑，寓意“通向未来”；整个建筑平面从空中俯瞰，犹如一架水车在运转。



丙丁柴窑

32.2公里 驾车约55分钟可达



由当代著名建筑师张雷总设计的丙丁柴窑，面积约为1800平方米，采用了当下最流行的原生态建筑方式，四面环山，环境清幽。建筑风格十分独特，是一座非常规穿墙螺栓固定模板的清水混凝土建筑，其在保持着传统窑炉风格的同时给窑房融入了现代时尚元素，内部让人感到庄重，是中西结合的典范。柴窑之所以取名为“丙丁”是因为丙火阳盛，似太阳光芒，充满向外放射的能量；丁火阴柔，似月光烛光，内敛昭融，柔而得其中。丙丁之火相合，寓意阴阳相济，灵气共生，万物皆宁。



“位于文化创意区的心灵庇护所”

陶溪川酒店（凯悦臻选品牌）

Taoxichuan Hotel, in The Unbound Collection by Hyatt

电话Tel: +86 798 873 8888

邮箱Email: jingdezhen.ubc@hyatt.com

网址Web: www.taoxichuanhotel.com

中国江西省景德镇市珠山区珠山大道与陶溪川南路交叉口陶溪川二期 邮编333000

