

酒店介绍

市场销售部



至今仍旧保留着“旅游黄金时代”的传奇色彩，融合当代科技带给生活的精致便利，带来充满当地特色的非凡感受



酒店外观

- 中国最古老的奢华酒店之一；首都最古老建筑物之一
- 拥有 171 套精致华丽的客房及套房
- 带有适合各类型活动的多功能会议室
- 三家餐厅及酒吧：酒店也以传奇大堂吧的精美下午茶及精品法国餐厅的经典菜品而闻名
- 北京最中心尊贵的位置：坐落于东长安街一隅，王府井大街南段，俯瞰故宫博物馆和天安门广场的壮丽景致

北京饭店诺金

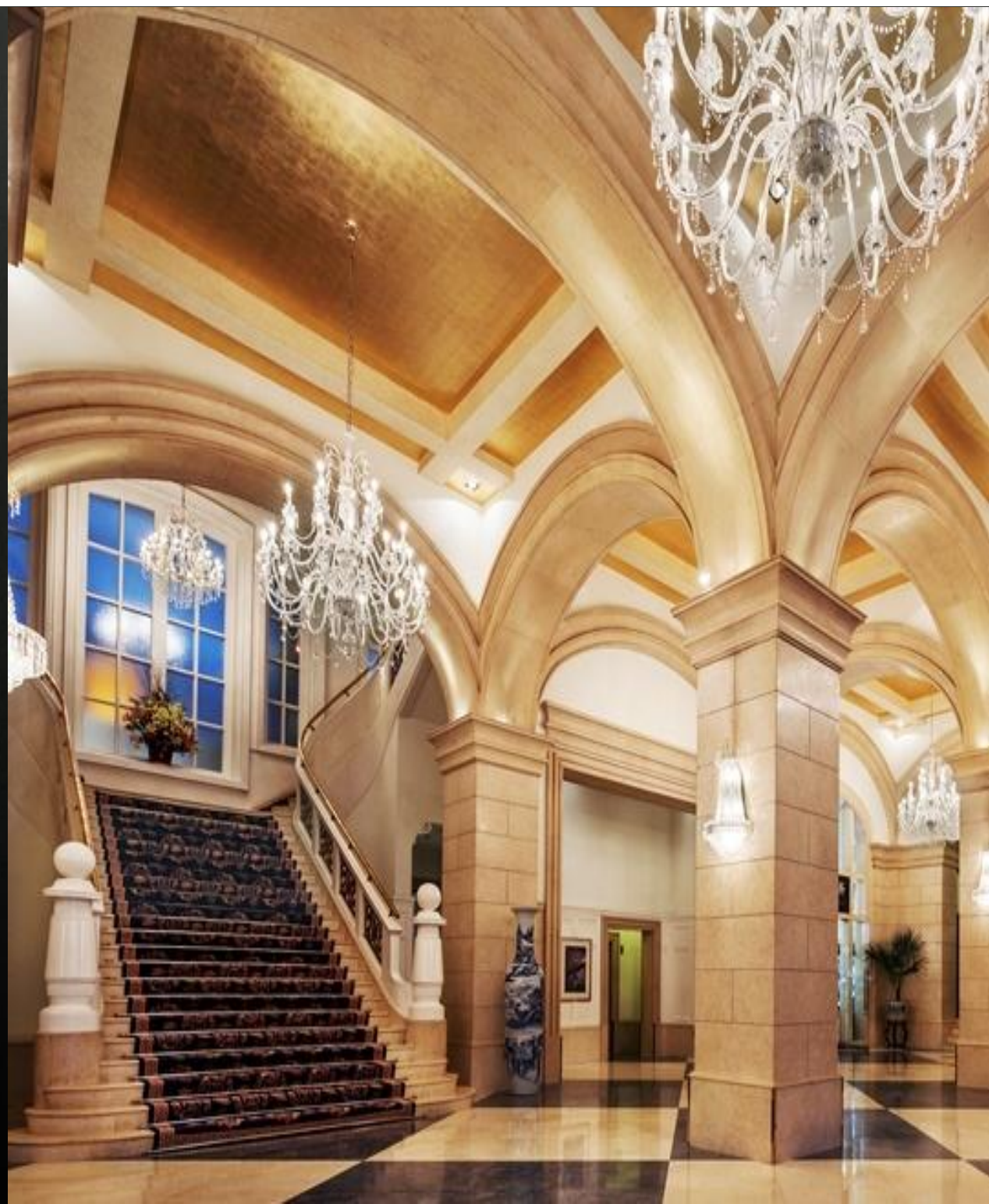
感受历经岁月磨砺的浪漫与辉煌

NUO
诺金

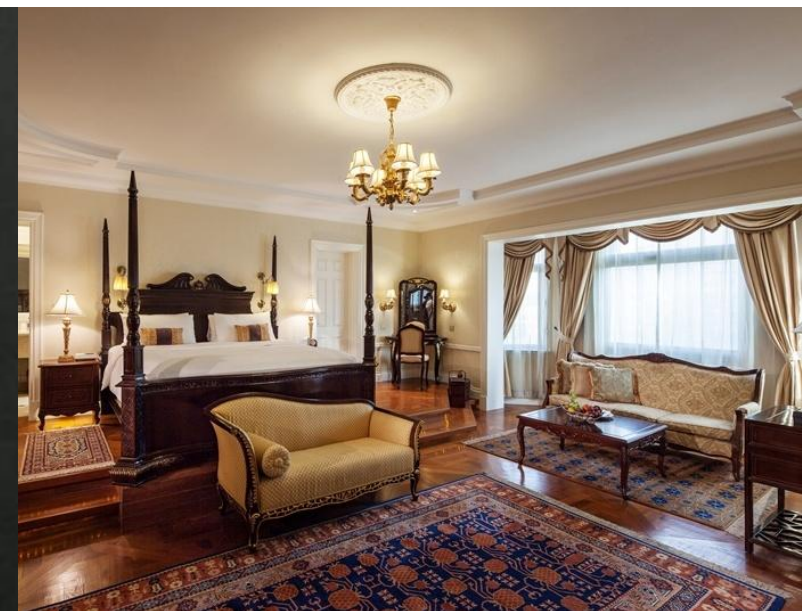
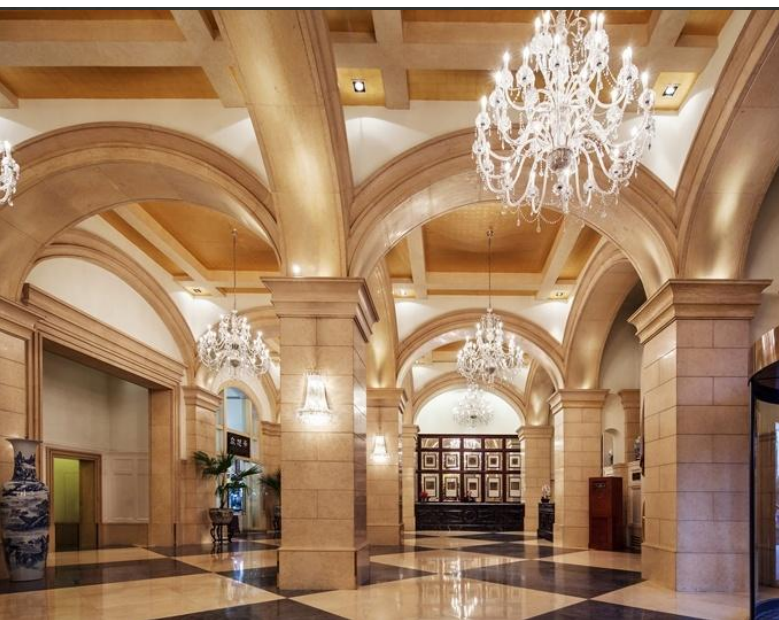
地理位置

酒店位于北京最繁华的商务中心，交通便利，附近有购物街，综合性商场

- 35分钟距离北京国际机场
- 矗立在中国第一街——长安街畔和王府井步行街
- 15分钟步行至火车站
- 2分钟步行至王府井地铁站



尽展古都优雅遗韵及醉人魅力
酒店环境



60间诺金豪华客房

56 平米



70间诺金高级豪华客房

46 平米



9间诺金时尚生活房

70 平米



9间诺金传承套房

80 平米

孙中山套房
李宗仁套房
张学良套房
郭沫若套房
冯玉祥套房
萧伯纳套房
蒙哥马利套房
亨利卡帝尔套房
戴高乐套房



5间诺金主席套房

154 平米



1间诺金总统套房

888 平米

双层复式套房

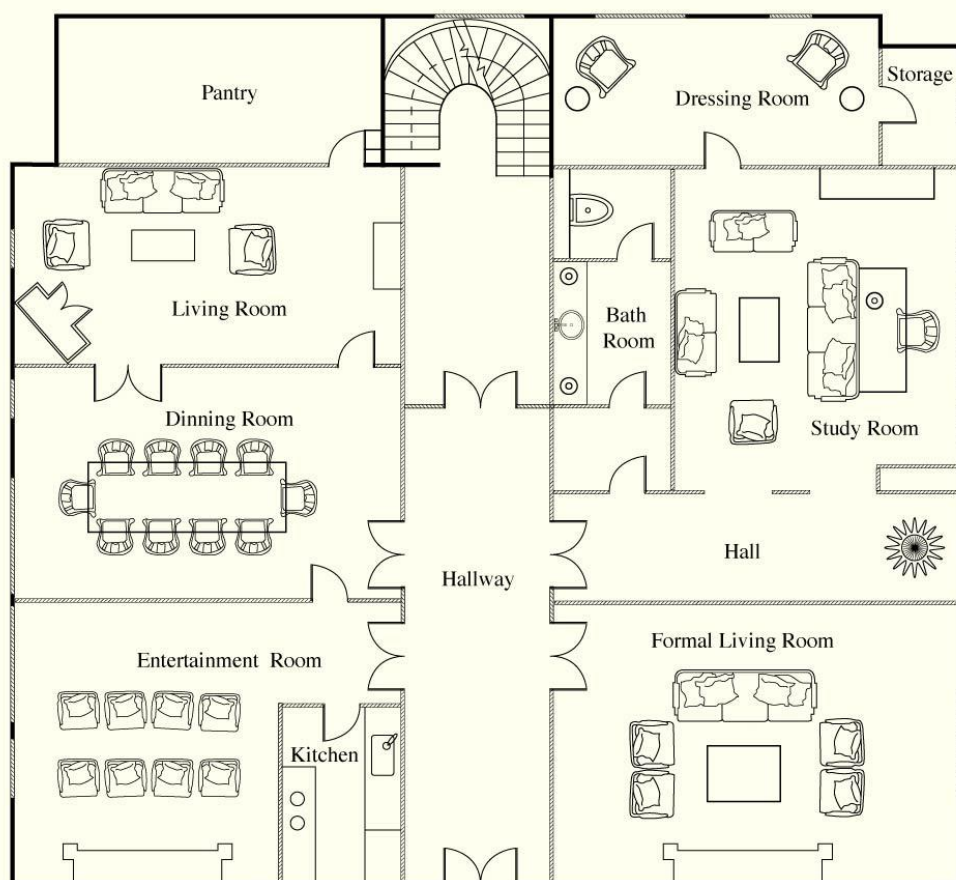
3间独立浴室卧房

室内影院

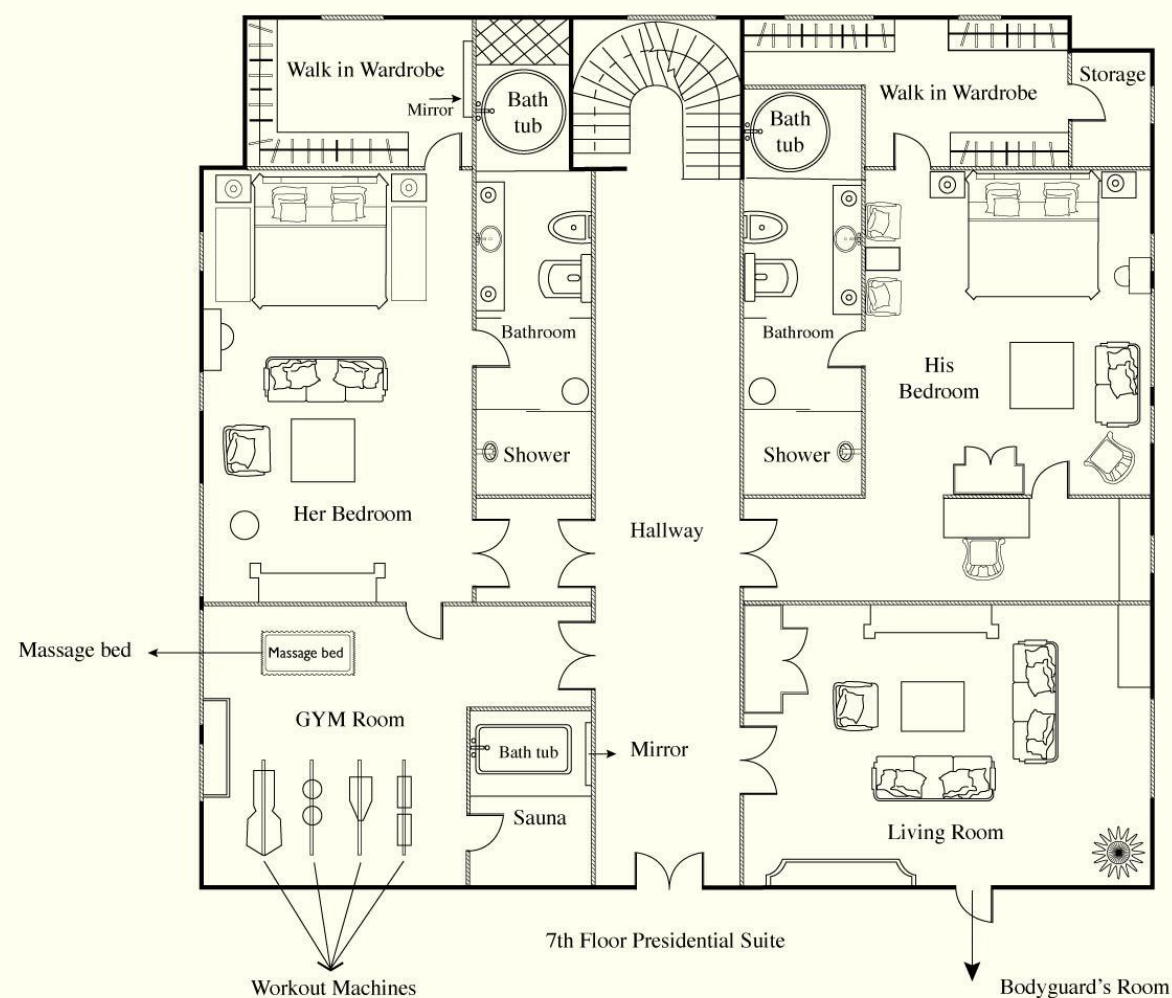
独立桑拿间

独立健身室





6th Floor Presidential Suite



7th Floor Presidential Suite

Bodyguard's Room

东33餐厅



家安法餐厅



健身中心



游泳池



北京饭店诺金 宴会容量表



State Building Block E, 行政楼E座

Set-up	F	Area (m)	L*W (m)	H (m)	Theater	Classroom	U-Shape	Banquet	Cocktail	Hollow	Long Table
Jewel Room 宝石大厅*	B1	480	40 x 12	3.6	340	240	108	260	400	160	96
Opal Room 玛瑙厅	B1	178	14.8 x 12	3.6	120	90	42	90	150	60	36
Sapphire Room 蓝宝石厅	B1	178	14.8 x 12	3.6	120	90	42	90	150	60	36
Amethyst Room 紫晶厅	B1	126	10.5 x 12	3.6	100	60	24	60	100	36	24
Jade Room 翡翠厅	B1	96	10.4 x 9.2	3.6	72	33	24	50	90	30	20
NUO Courtyard 诺金庭院	B2	300	--	--	--	--	--	160	260	--	--

* Jewel Room can be divided into three parts: Opal, Sapphire and Amethyst Room

* 宝石大厅可以分为三部分：玛瑙厅， 蓝宝石厅 和 紫晶厅。

Main Building Block B, 主楼B座

Set-up	F	Area (m)	L*W (m)	H (m)	Theater	Classroom	U-Shape	Banquet	Cocktail	Hollow	Long Table
Le Salon I 沙龙厅 1	7	140	18 x 8.5	3.3	100	81	40	80	100	42	36
Le Salon II 沙龙厅 2	7	94	11 x 8.5	3.3	40	30	15	40	50	18	18
Presidential Suite 总统套	7	888	-	2.8-3.3							
Drawing Room 绎用书室	2	80	10 x 8	2.8	--	--	10	12	10	16	12
Jaan and Writer's Bar 家安和作家酒吧	1	455	27.5 x 16.5	4.5	150	80	60	150	200	60	80
Dancing Floor 作家酒吧木地板	1	142	23.8 x 5.95	4.5	150	80	60	80	150	60	80
Jaan Private Dining Room 家安雅间	1	35	6.4 x 5.8	4.5	-	-	-	-	-	-	14

北京饭店诺金

宴会容量表



Block C, C座

Set-up	F	Area (m)	L*W (m)	H (m)	Theater	Classroom	U-Shape	Banquet	Cocktail	Hollow	Long Table
Golden Hall 金色大厅	1	2035	55 x 35	10	1000	800	-	800	1000	-	-

International Convention Center, 国际会议中心

Set-up	F	Area (m)	L*W (m)	H (m)	Theater	Classroom	U-Shape	Banquet	Cocktail	Hollow	Long Table
Beijing Palace 北京宫*	1	1750	42.6x41.1	6.2	1000	800	-	800	1000	-	-

* Beijing Palace can be divided into two same parts: each part 875SQM
 * 北京宫可以平均分为两部分，每部分875平方米。

宝石大厅



宝石大厅

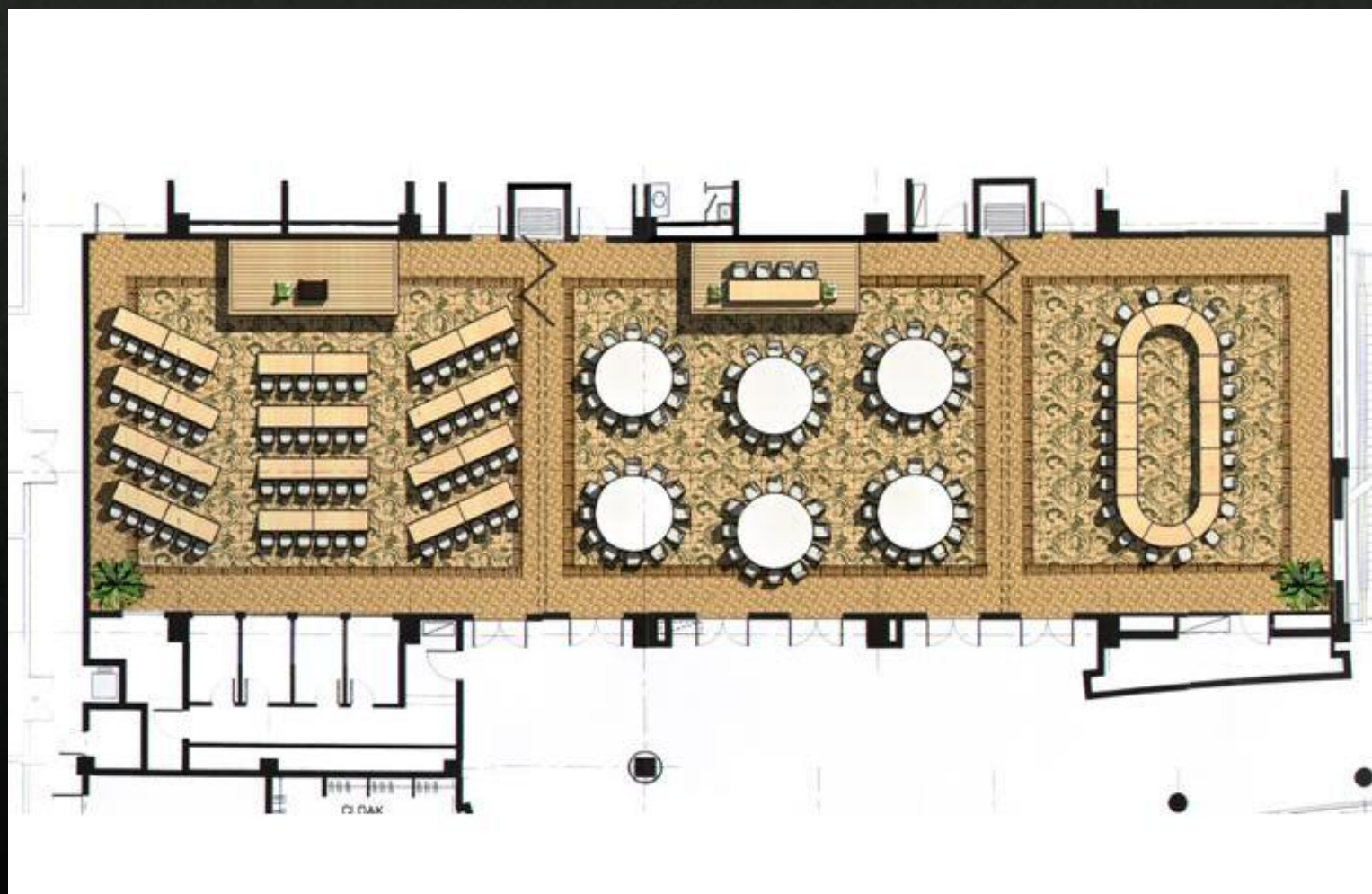


宝石大厅

玛瑙厅

蓝宝石厅

紫晶厅



宝石大厅可灵活分割成三个独立空间，分别是：玛瑙厅、蓝宝石厅、紫晶厅

北京饭店诺金

宴会厅



翡翠厅



沙龙厅

“沙龙”是社交聚会的场所。沙龙的设计理念是宜居和庄重。团队在墙壁上精心设计了极具中国传统艺术特色的手绘花鸟图案，大厅内Maria Theresa 的水晶灯和天鹅绒的窗帘除了带来吉祥的美好寓意还兼具了空间的分割功能。

沙龙厅位于地理位置极佳的主楼B座7层。远眺窗外，长安街绿树红瓦，熙熙攘攘的景象尽收眼底。

沙龙厅 1: 140 平方米

沙龙厅 2: 94 平方

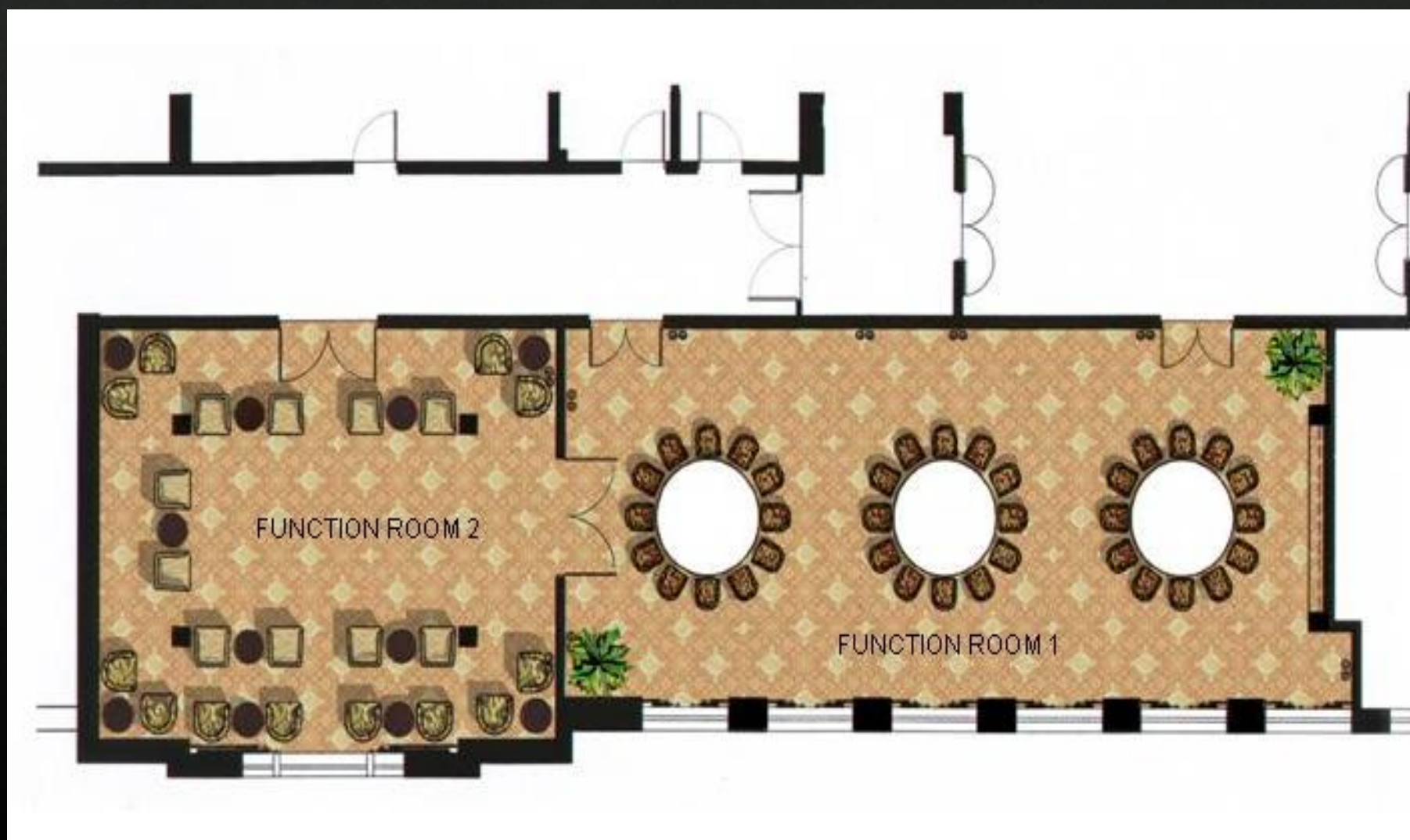
沙龙厅



沙龙厅

沙龙厅 2

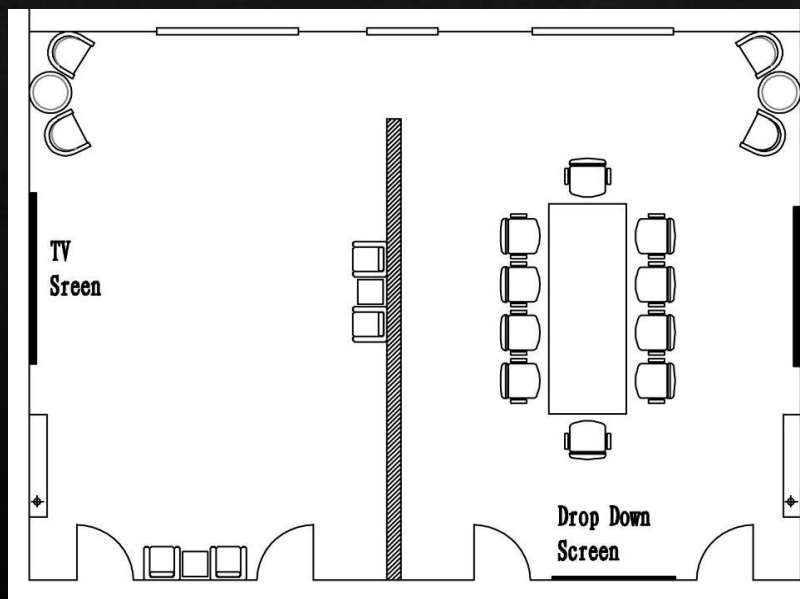
沙龙厅 1



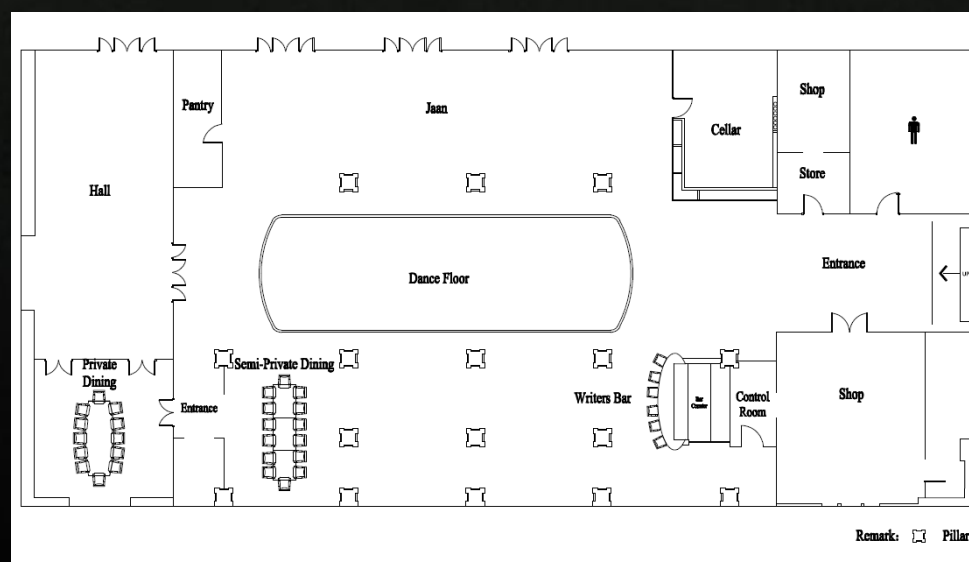
诺金庭院

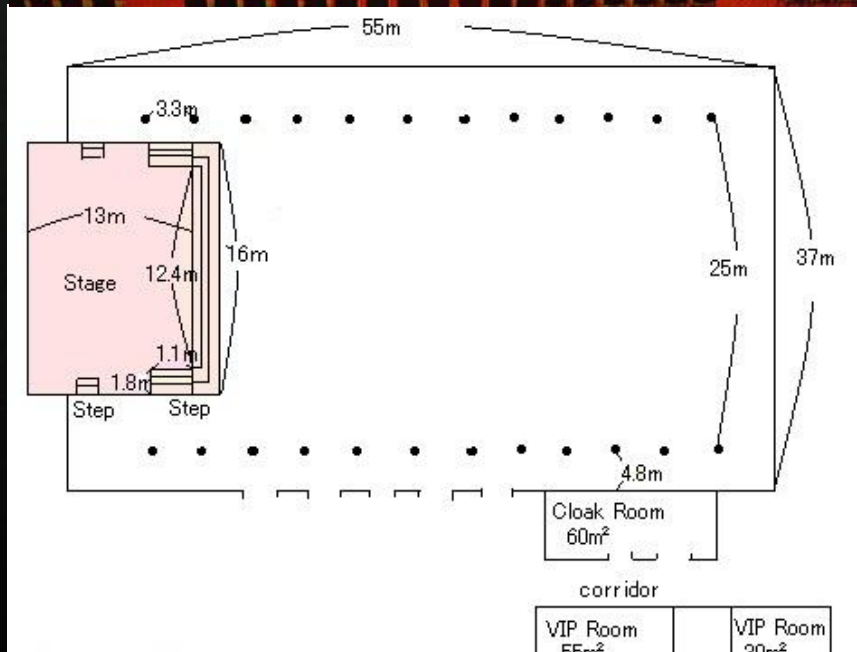


译用书室

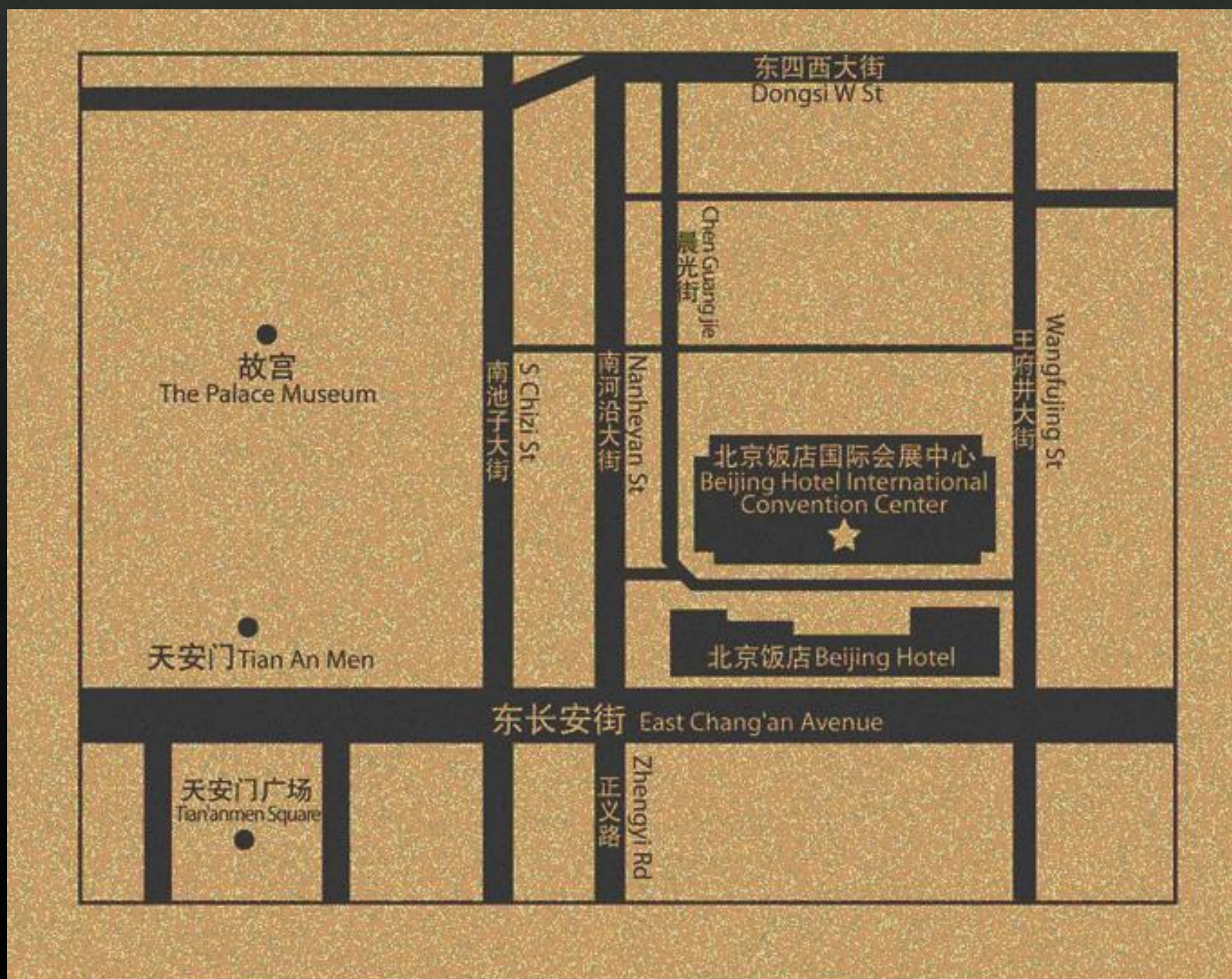


家安法餐厅及作家酒吧

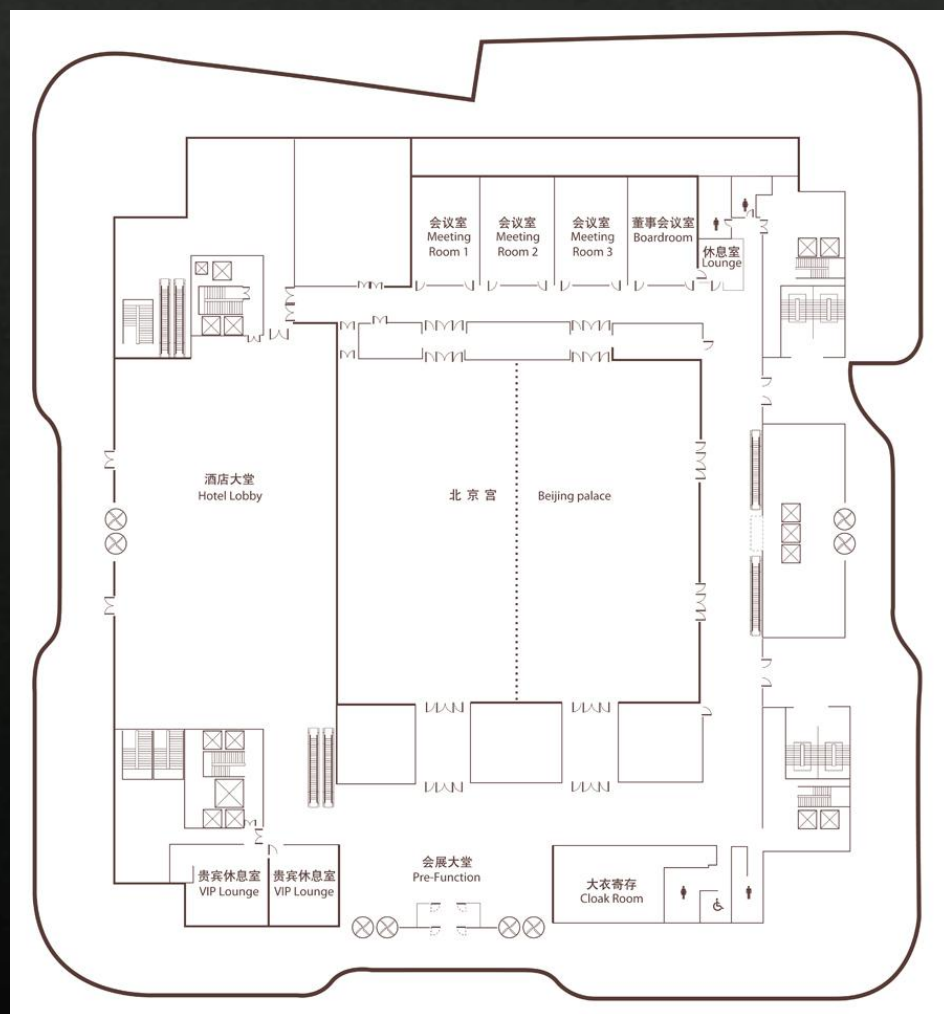




北京宫（国际会展中心）



北京宫（国际会展中心）

















谢谢



北京饭店诺金
中国北京东城区东长安街三十三号 100004
电话 +86 10 6526 3388
传真 +86 10 8500 4380

nuohotel.com/changan



© BEIJING HOTEL NUO