



ANGSANA
XISHUANGBANNA
西双版纳悦椿温泉度假酒店

“悦”享养生 四季如“椿”

西双版纳悦椿温泉度假酒店
即将于2018年第一季度盛大开业



ANGSANA
XISHUANGBANNA

西双版纳悦椿温泉度假酒店

西双版纳 · 勐海

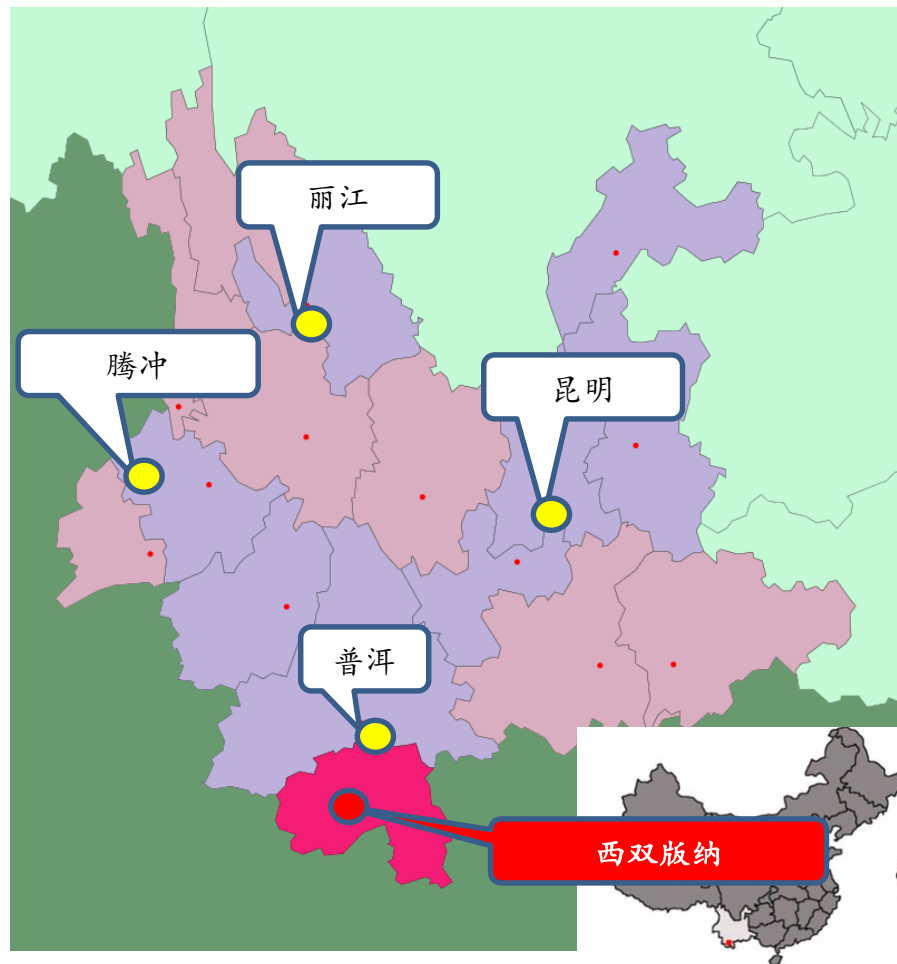
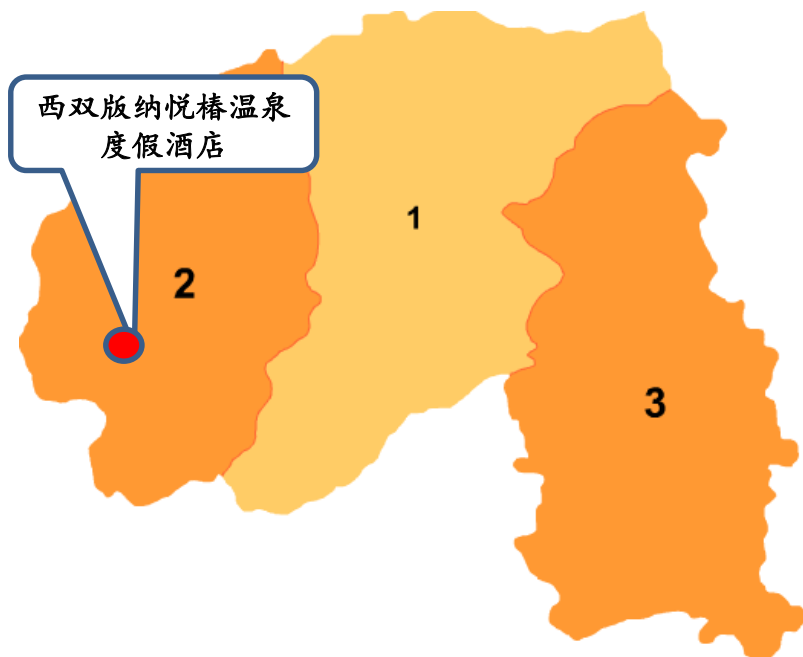


在地球北回线沙漠带上，有一片美丽的绿洲，她的名字，叫西双版纳。
在西双版纳，有一个美丽的地方，叫**勐海**。这是世界上唯一的雨林春城，
这是普洱茶的故乡，这是一带一路的重要节点。
浩瀚无极的恒春雨林，绿意荡漾的大美茶山，明丽多彩的天然湖泊，
暗香浮动的梦幻花海，构建了勐海的无穷魅力。



ANGSANA
XISHUANGBANNA
西双版纳悦椿温泉度假酒店

地理位置





ANGSANA
XISHUANGBANNA
西双版纳悦椿温泉度假酒店

酒店概况



酒店坐落于浩宇勐巴拉国际旅游度假区内，423间豪华客房和别墅，美食荟萃的全日制餐厅、泰式特色餐厅及享誉盛名的悦椿Spa，让你尽情享受曼妙时光。

酒店外观彰显傣式建筑风格，内部装饰配以个性颜色与设计，计划于2018年第一季度盛大开业！





ANGSANA
XISHUANGBANNA
西双版纳悦椿温泉度假酒店

独特卖点



- 恬静迷人的自然风光，四季如春，负氧离子丰富
- 坐落于拥有18洞高尔夫球场旁
- 全国最大的土耳其式建筑风格室外温泉
- 雨林秘境天然养身水疗
- 豪华舒适的客房，拥有全开放式露台
- 所有客房尽览优美的山景或泳池景色
- 多间房拥有私家户外按摩池或泳池
- 浪漫时刻及地标性的婚礼地点
- 户外泳池与酒店的所有楼宇相连，一楼住客可直接入泳池



ANGSANA
XISHUANGBANNA

西双版纳悦椿温泉度假酒店

酒店客房



ANGSANA
XISHUANGBANNA
西双版纳悦椿温泉度假酒店

客房概况

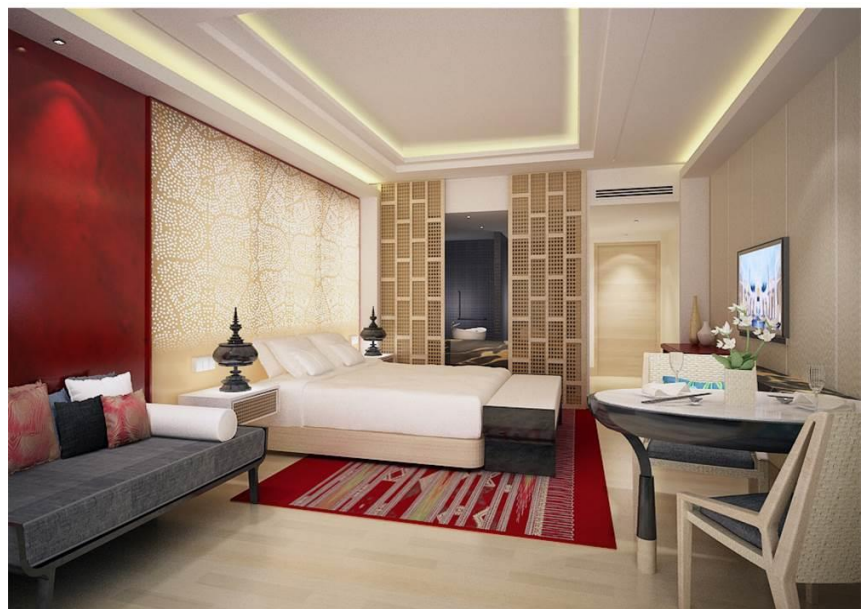
房型	楼层	面积 (sq. m)	景观	数量	总计
标准好莱坞双床房	N6 /N5 /N3 (1-5层)	33	泳池、园景	160	380
豪华大床房	N6 /N5 /N3 (1-5层)	39	泳池、园景	116	
豪华好莱坞双床房	N6 /N5 /N3 (1-5层)	39	泳池、园景	20	
豪华大床房（残疾人房）	N6 (1层)	39	园景	4	
景观套房（1卧大床）	G1/ G2 (1层)	48	泳池景（直通泳池）	6	
景观套房（1卧双床）	G1/ G2 (1层)	48	泳池景（直通泳池）	2	
景观套房（1卧大床）	G1/ G2 (1-5 层)	48	泳池、园景	54	
景观套房（1卧双床）	G1/ G2 (1-5 层)	48	泳池、园景	18	43
别墅	---	107-239	园景	43	



ANGSANA
XISHUANGBANNA
西双版纳悦椿温泉度假酒店

客房特色

1. 客房装修极具现代泰式简约风情
2. 步入式阳台可领略窗外自然美景
3. 部分房间配备私人按摩泡池
4. 盥洗空间干湿分离
5. 套房独立起居室，配备客用卫生间
6. 免费高速上网
7. 热带雨林花洒





ANGSANA
XISHUANGBANNA

西双版纳悦椿温泉度假酒店

酒店餐饮



ANGSANA
XISHUANGBANNA
西双版纳悦椿温泉度假酒店

食集

全日制餐厅提供国际风味的自助早餐、午餐及晚餐均配有西式零点菜单

营业时间：早餐6:30-10:30，午餐11:30-14:30，晚餐17:30-22:30

地点：酒店一层

餐位：150



ANGSANA
XISHUANGBANNA
西双版纳悦椿温泉度假酒店

中餐厅



餐厅采用中国传统大红色装修风格，呈现最地道、最经典的中式及泰式美食
营业时间：午餐11:30-14:30，晚餐17:30-22:00

地点：酒店二层

餐位：60



ANGSANA
XISHUANGBANNA
西双版纳悦椿温泉度假酒店

大堂吧 & 茶吧



全天候提供各类饮料、酒水、咖啡和当地特色普洱茶及茶道表演

营业时间：11:00-01:00

地点：酒店一层

餐位：60



ANGSANA
XISHUANGBANNA
西双版纳悦椿温泉度假酒店

泳池吧

提供各式软饮及池畔派对、BBQ等精彩体验

营业时间：10:00-20:00

地点：酒店一层

餐位：60



ANGSANA
XISHUANGBANNA
西双版纳悦椿温泉度假酒店

悦椿Spa和温泉



ANGSANA
XISHUANGBANNA
西双版纳悦椿温泉度假酒店

悦椿Spa

11间Spa理疗房：

- 标准双床房4间
- 豪华双床房2间
- 御汤苑双床房5间

1间足部按摩房：

- 私密16个理疗位

其他Spa设施：

- Spa接待处
- 休息区/果汁及点心区域
- Spa 礼品店（悦椿阁）
- 美容沙龙





ANGSANA
XISHUANGBANNA
西双版纳悦椿温泉度假酒店

悦椿温泉

五大独特主题区，拥有二十个户外泡池以及一个户外家庭泡池。每一个都能满足宾客的不同需求，天然温泉水与草本植物相辅相成，让宾客悦享至上的温泉体验。



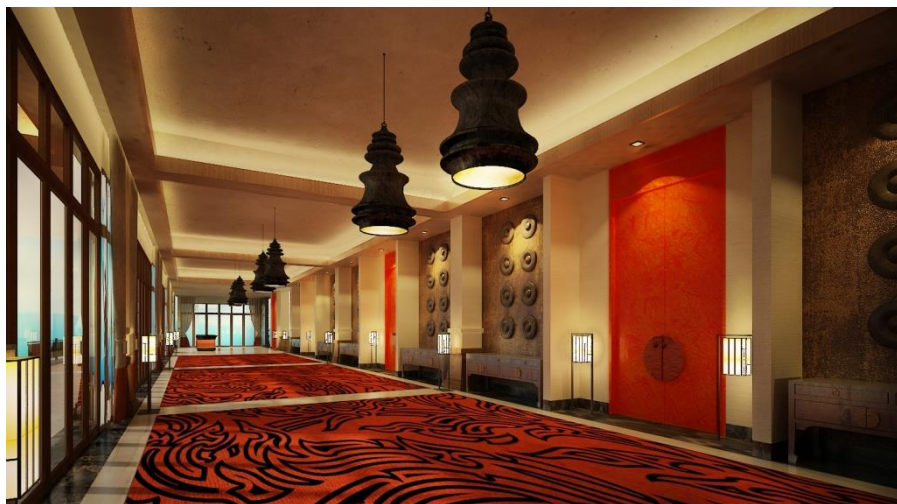
ANGSANA
XISHUANGBANNA
西双版纳悦椿温泉度假酒店

会议及宴会设施



ANGSANA
XISHUANGBANNA
西双版纳悦椿温泉度假酒店

会议宴会设施概况

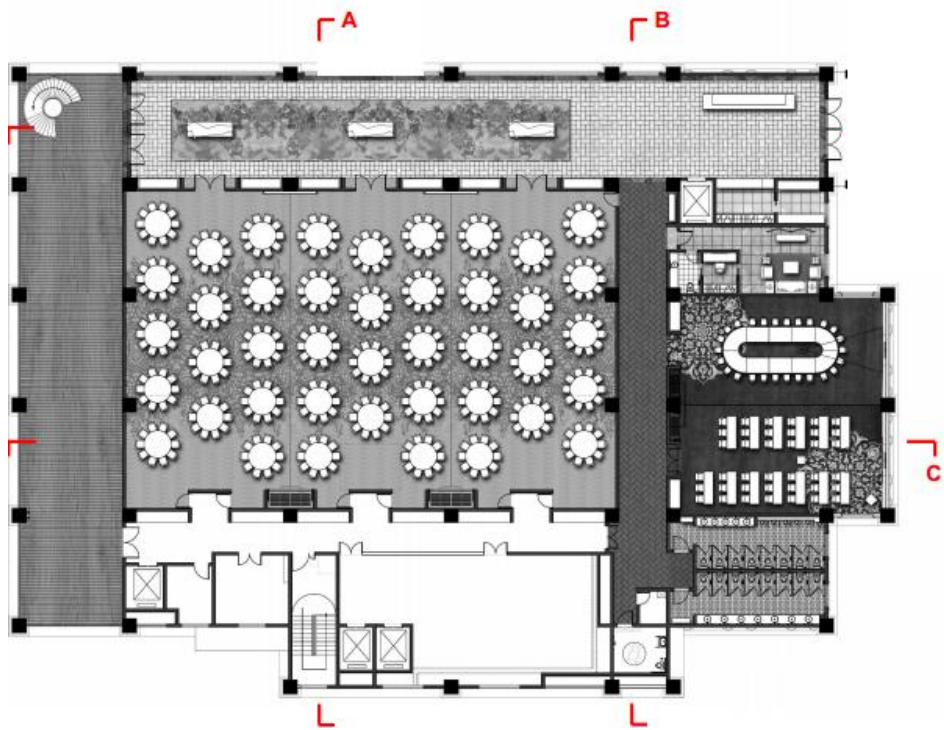


名称	面积 (m ²)	长 (m)	宽 (m)	高 (m)	课桌式	剧院式	宴会式	鸡尾酒会式
大宴会厅	615	30	20.5	7	420	600	400	450
会议室 1	97	14.4	6.7	6	54	80	80	90
会议室 2	97	14.4	6.7	6	54	80	80	90
会议室 1+2	194	14.4	13.5	6	108	160	160	180



ANGSANA
XISHUANGBANNA
西双版纳悦椿温泉度假酒店

会议宴会设施平面图





ANGSANA
XISHUANGBANNA
西双版纳悦椿温泉度假酒店

悦椿婚礼

悦享美时，尽在悦椿

个性化的婚礼

◆ 傣式婚礼

◆ 草坪主题婚礼

◆ 悦椿主题婚礼

◆ 池畔婚礼





ANGSANA
XISHUANGBANNA

西双版纳悦椿温泉度假酒店

特色活动&周边旅游景点



ANGSANA
XISHUANGBANNA

西双版纳悦椿温泉度假酒店

特色活动-高尔夫





ANGSANA
XISHUANGBANNA
西双版纳悦椿温泉度假酒店

旅游景点

名称	距离酒店	用时
西双版纳民族风情园	55.9km	1 hr 15 mins
曼景兰旅游村	57.7km	1 hr 15 mins
总佛寺	61.1km	1 hr 20 mins
澜沧江岸	62.5km	1 hr 20 mins
西双版纳原始森林公园	67.4km	1 hr 30 mins
野象谷	89.2km	1 hr 45 mins
曼飞龙塔	96.4km	2 hrs 25 mins
勐仑植物园	122.7km	2 hrs 40 mins



ANGSANA
XISHUANGBANNA
西双版纳悦椿温泉度假酒店

旅游景点-澜沧江游船





ANGSANA
XISHUANGBANNA

西双版纳悦椿温泉度假酒店

旅游景点-西双版纳原始森林公园





ANGSANA
XISHUANGBANNA
西双版纳悦椿温泉度假酒店

旅游景点-总佛寺





ANGSANA
XISHUANGBANNA
西双版纳悦椿温泉度假酒店

旅游景点-野象谷





ANGSANA
XISHUANGBANNA
西双版纳悦椿温泉度假酒店

旅游景点-曼飞龙塔





ANGSANA
XISHUANGBANNA
西双版纳悦椿温泉度假酒店

西双版纳悦椿温泉度假酒店

期待您的光临…



ANGSANA
XISHUANGBANNA
西双版纳悦椿温泉度假酒店

中国 · 云南省 · 西双版纳傣族自治州勐海县曼兴湖

联系人: Ricky Yang, 市场销售总监, +86 138 8833 6711