

自在我所在

上海前滩雅辰悦居酒店

2021年12月启幕

ARTYZEN
habitat
QIANTAN SHANGHAI
上海前滩雅辰悦居酒店



上海前滩雅辰悦居酒店

上海前滩雅辰悦居酒店将于2021年12月开业，集办公、娱乐、休憩、探索与社区于一体，打造城市生活新空间；由SL+A操刀创作的“城市绿洲”，为充满活力且善于交际的旅行家提供自在惬意的生活栖居地。

地理位置

上海前滩雅辰悦居酒店地理位置便利，可轻松驱车抵达，或搭乘地铁6号线、8号线或11号线到东方体育中心站后步行至酒店。乘坐地铁11号线，仅需30分钟可直达上海迪士尼度假区。与前滩太古里，东方体育中心，以及占地21.5万平方米的多元融汇文化演艺中心及文娱零售综合体前滩31，仅一街之隔。住店客人亦可早起去前滩休闲公园晨跑。



上海前滩雅辰悦居酒店中国上海市浦东新区杨思西路596号

QIANTAN SHANGHAI

依好前滩



ARTYZEN
habitat
QIANTAN SHANGHAI
上海前滩雅辰悦居酒店

独特卖点



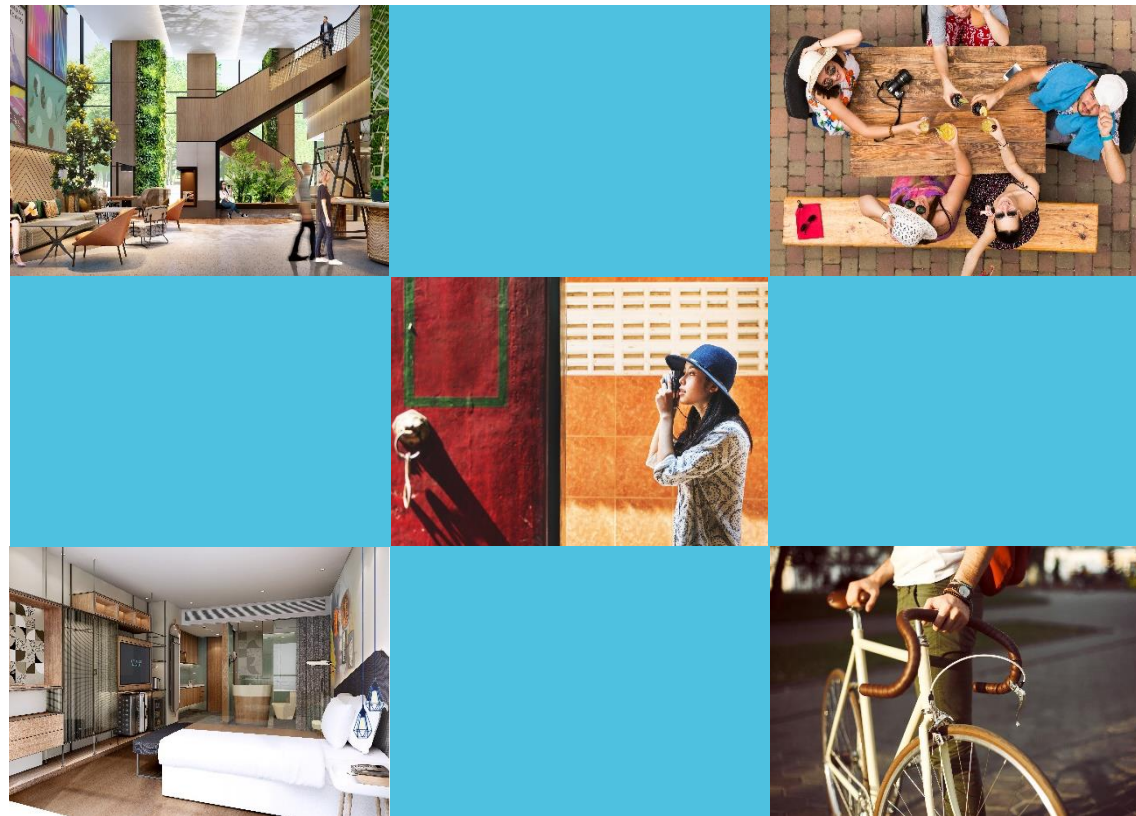
一座为都市生活打造的“城市绿洲”，为充满活力且善于交际的旅行家提供自在惬意的生活栖居地。



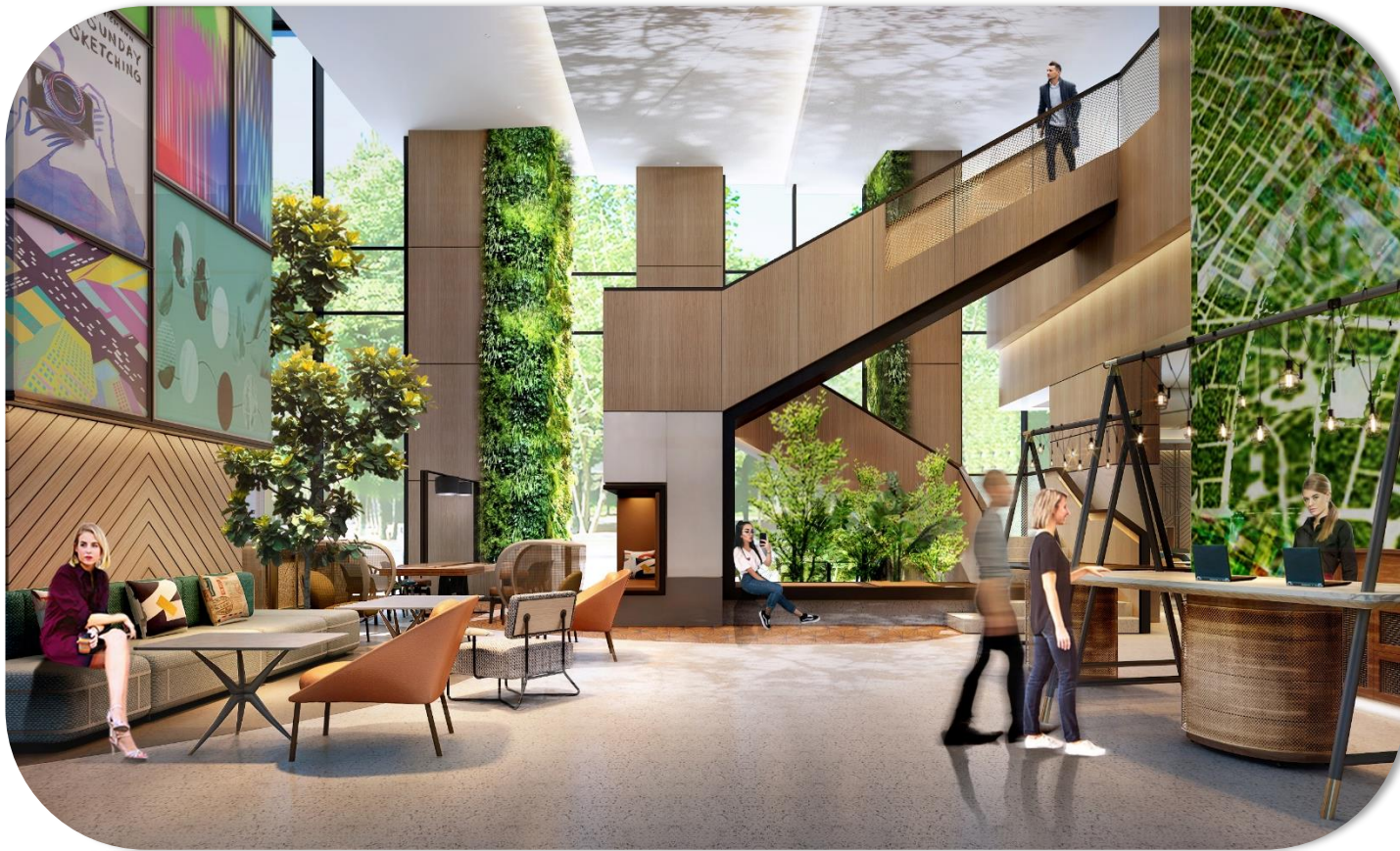
独具特色的社交空间思方汇与文化秀场，为邻里聚会、快闪活动的不二之选；同时思方汇咖啡厅与餐厅还可提供慰藉身心的美味佳肴。



246间居家感设计的客房，以及配备了小厨房的悦居一居室及悦居套房给旅客增加归属感。



T TOWNSQUARE 思方汇



思方汇，是一个独具雅辰悦居特色的共享社交空间。

文化秀场，为整面落地窗和郁郁葱葱的绿植墙所环绕，为志趣相投的伙伴创造了相聚小憩之所。



ARTYZEN
habitat
QIANTAN SHANGHAI
上海前滩雅辰悦居酒店

TOWNSQUARE
思方汇 *Bistro* 餐厅



思方汇餐吧，全天候供应流行创新的匠心美味，融合了东西方料理之道。

TOWNSQUARE 思方汇 *Cafe* 咖啡



位于一层的思方汇咖啡厅和
户外露台，提供咖啡、轻食。



夜幕降临，移步酒吧点一杯
调酒师特调鸡尾酒，尽享自
在夜生活。



ARTYZEN
habitat

QIANTAN SHANGHAI
上海前滩雅辰悦居酒店

悦居客房

房型	大小	数量
悦居大床房	31m ²	146
悦居双床房	33m ²	52
悦居一居室	31m ²	10
悦居尊贵一居室	37m ²	16
悦居套房	62m ²	22



酒店拥有246间设施齐全的舒适客房，其中包括配备了小厨房的悦居一居室和悦居套房。

生活空间



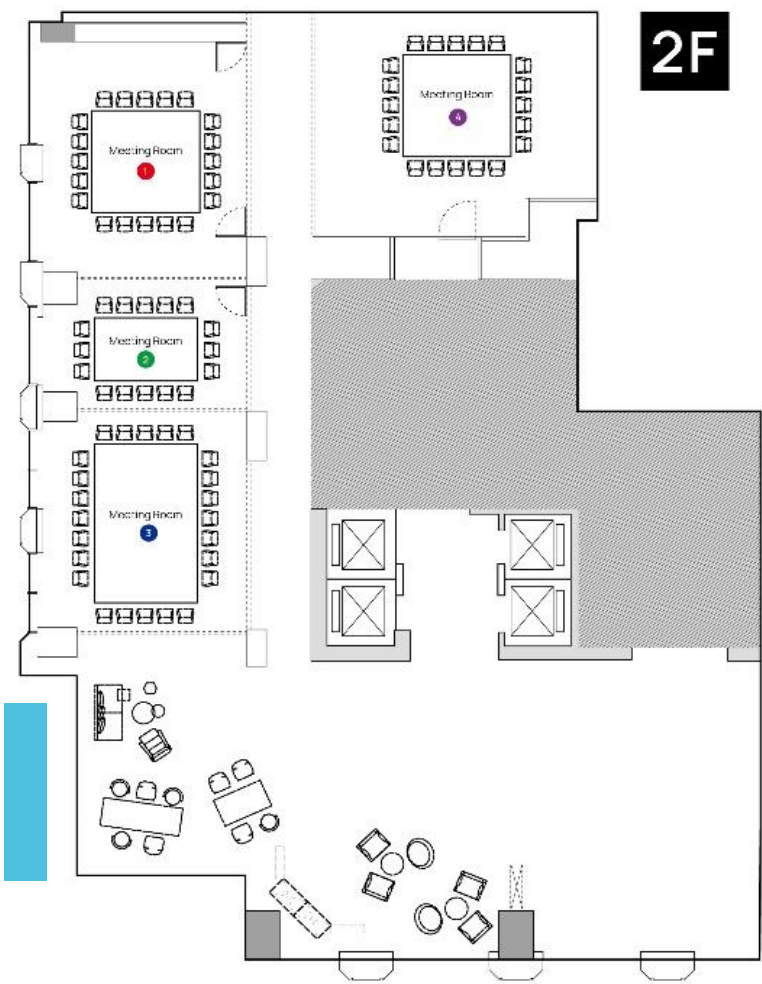
生活空间内设有24小时开放的健身空间，配备精良，为旅途中的客人提供自在的生活方式。

多功能会议场地



酒店二层为490平米的多功能会议场地，可灵活组合用于举办会议，
讲座及社交活动。

会议场地平面图及容量表



场 地 容 量 表

会议场地	面积	课桌式	U型	讲座式	剧院式	圆桌式	鸡尾酒
会议室1	80	40	30	35	60	40	70
会议室2	35	12	12	-	20	10	-
会议室3	60	30	24	28	50	30	50
会议室4	50	20	18	21	40	20	40
会议室1+2	110	50	36	42	120	60	95
会议室2+3	105	50	36	42	120	60	90
会议室3+4	120	60	39	42	110	60	100
会议室1+2+3	175	100	60	70	150	120	160
总面积	490						

感谢观看

ARTYZEN
habitat

QIANTAN SHANGHAI

上海前滩雅辰悦居酒店