



深圳香格里拉
SHANGRI-LA
SHENZHEN



深圳香格里拉
SHANGRI-LA
SHENZHEN

地理位置

步行5分钟至火车站

步行8分钟即可到达罗湖口岸通往香港

双地铁线路：1号线9号线环抱其中

40分钟即可到达深圳宝安国际机场



● 深圳北站
驾车35分钟

● 水贝珠宝城
驾车15分钟

● 大芬油画街
驾车15分钟

● KK MALL 京基100
步行15分钟

● 人民公园
驾车15分钟

● 梧桐山风景区
仙湖植物园弘法寺
驾车20分钟

● 万象城
步行15分钟

● 超级文和友
步行10分钟

● 东门步行街
步行10分钟

● 国贸食街
步行10分钟

● 莲塘口岸
驾车15分钟



● 深圳站
步行5分钟

● 罗湖口岸
步行5分钟

● 文锦渡
步行10分钟

渔村

盐田



酒店拥有522间具备先进设施及豪华装饰的温馨客房和套房，从房间内可欣赏到怡人美景，深圳繁华街景和香港新界的连绵青山尽收眼底。

客房

房型	客房	面积(m2)
高级客房	228	30
豪华客房	186	30
豪华阁客房	78	30
行政套房	29	60
总统套房	1	180



客房

高级客房

客房数量	228 (156 双床; 72 大床)
特点	大约30平方米 位于酒店6楼至230楼 分布于酒店6楼至8楼或其他楼层尾房 房间大多数以城市风景为主 房间设计时尚典雅，设施用品一应俱全

豪华客房

客房数量	186 (137双床; 49大床)
特点	大约30平方米 位于酒店9楼至23楼 房间以深圳火车站，香港翠绿山景以及酒店泳池景观 维特色 房间设计时尚典雅，设施用品一应俱全



客房

豪华阁客房

客房数量	78 (57双床; 21大床)
特点	<p>面积大约30平方米</p> <p>位于酒店24楼至28楼</p> <p>所有房间都处于高楼层，可以观赏到深圳一览无遗的城市风景，房间装修典雅时尚，处处洋溢地道亚洲风格</p> <p>可享受豪华阁贵宾廊专属服务及礼遇</p> <p>房间配备欧舒丹洗浴用品</p>

行政套房

客房数量	30 (3行政双床, 26行政大床, 1总统套房)
特点	<p>面积大约60平方米，独立的起居室和卧室，和供访客使用的独立卫生间</p> <p>位于酒店21楼至28楼</p> <p>可享受豪华阁贵宾廊专属服务及礼遇</p> <p>房间配备欧舒丹洗浴用品</p>



豪华阁酒廊



豪华阁酒廊待遇

- 享受每日自助早餐
- 傍晚鸡尾酒及开胃小食
- 全天供应饮品
- 无线及宽带上网
- 各类报纸及杂志
- 熨衣及擦鞋服务
- 会议室和视频会议设施



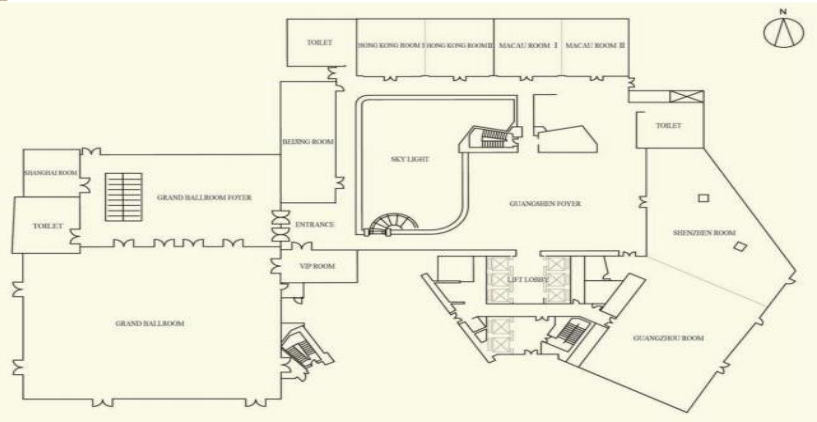
公寓



会议及宴会



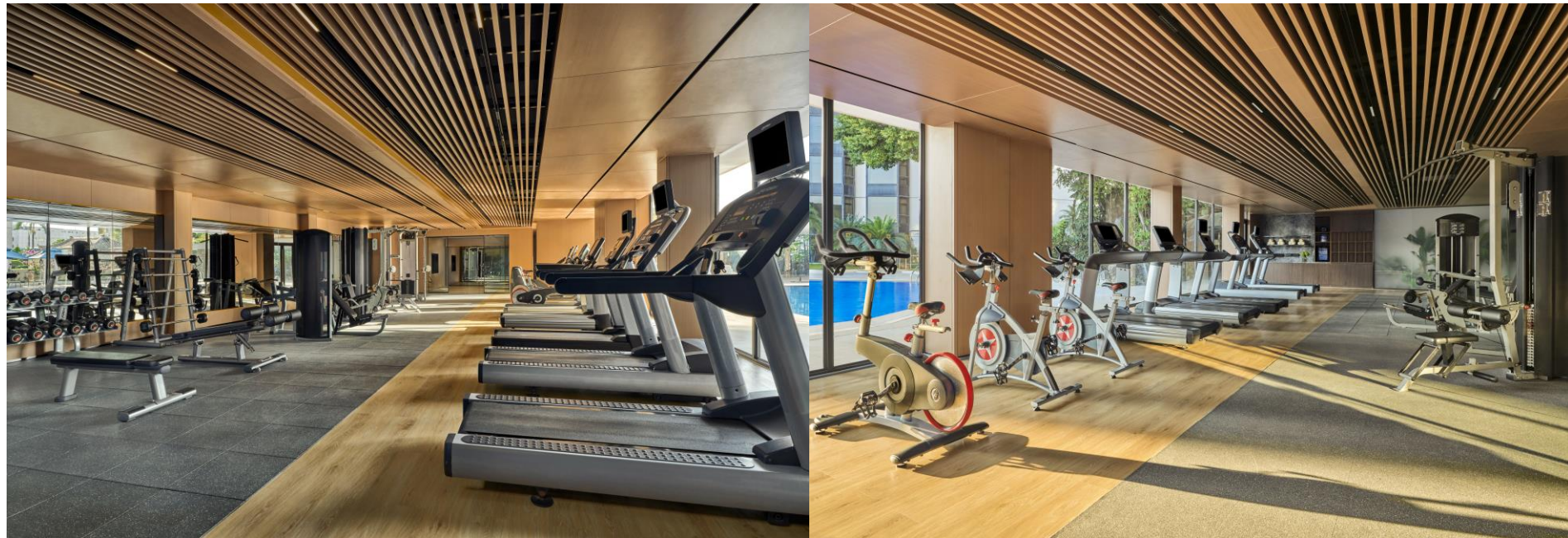
容纳人数					尺寸	面积	楼层高度
场地	酒会式	剧院式	宴会式	课堂式	(米)	(平方米)	(米)
香格里拉大宴会厅	1,000	900	400	500	30 x 24	720	4
广州厅	350	300	130	180	19 x 15	285	3.5
深圳厅	200	150	80	100	17 x 15	255	3.5
香港厅I	50	60	48	40	9 x 8	72	3
香港厅II	50	60	48	40	9 x 8	72	3
澳门I	50	60	48	40	9 x 8	72	3
澳门II	50	60	48	40	9 x 8	72	3
上海厅	40	40	24	30	8 x 7	56	3.5
北京厅	60	120	50	60	20 x 6	120	3



会议及宴会



健康中心



美食

香宫

经典创意粤菜，超值尊贵体验。

香咖啡

咖啡厅为您奉上琳琅满目的环球美食，并引入开放式厨房理念。

冠军餐厅-酒吧

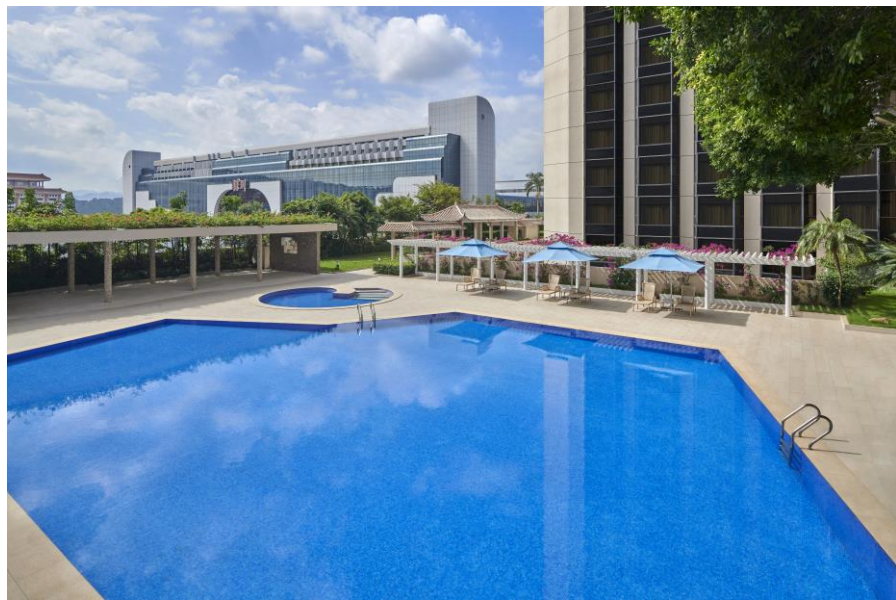
典型的美式体育主题酒吧，以提供优质爽心的美式食品和热情周到的服务为宗旨。

360° 酒吧，餐厅及酒廊

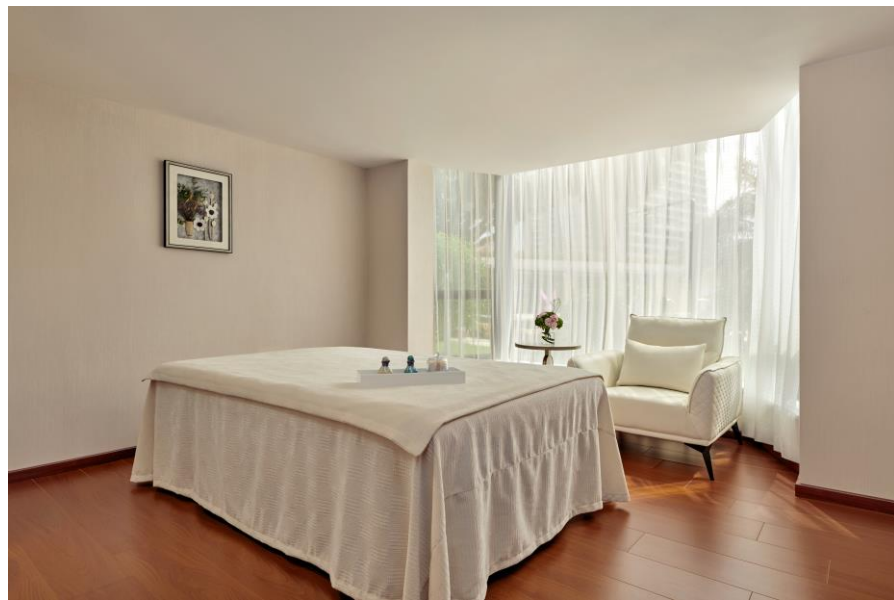
一个地方多种体验，以其不同的主题区域为您提供各式佳酿及顶级牛扒的尊贵用餐体验。



配套设施



户外泳池



SPA



东门购物中心

东门商业街是一个集旅游、饮食、购物、休闲娱乐于一身的商业购物中心。

车程：10分钟。



罗湖商业城

罗湖商业城坐落于罗湖口岸，是深港两地居民的购物天堂。

步行：5分钟



金光华购物广场

国际顶级品牌云集，一起构成了金光华广场庞大的豪华品牌帝国。

步行：5分钟



万象城

极其大型的室内购物官场，网罗各大国际品牌

步行：5分钟





深圳香格里拉
SHANGRI-LA
SHENZHEN

食在深圳，乐在鹏城，
游山玩水，购在罗湖。



深圳香格里拉欢迎您！