

# 七山万达锦华度假酒店

集群山环绕之幽静.绵延太行之雄伟.现代建筑艺术之灵气于一身的绝妙去处。置身山谷之中  
群山.翠绿.白石山古长城一览无遗.檀香.依兰.薰衣草.广藿香的香气萦绕绵长  
使人的精神.身体在舒缓宁静中与大自然完美交融







## 七山万达度假区 等你来玩

直抵山野，共赴太行山脉环抱中的度假天堂

当你见过了世界上最美丽的风景，你的内心会被洗成一片祥和，自由而宁静，因为它抚平了心底的焦虑；当你尝到了极品的美食，会得到最大的满足，因为它填补了你的假期。





WANDA JIN RESORT

Qishan

七山万达锦华度假酒店

01

# 酒店介绍

七山万达锦华度假酒店





WANDA JIN RESORT

Qishan

七山万达锦华度假酒店

# 私人定制 大美七山

享受您的完美假期，尽在七山来



涞源县依托良好的地理位置和适宜的气候环境，建造了京西最大的滑雪度假区——七山滑雪度假区。七山万达锦华度假酒店位于度假区内，隶属于万达酒店及度假村旗下锦华品牌。





WANDA JIN RESORT

Qishan

七山万达锦华度假酒店

02

# 地理位置

七山万达锦华度假酒店



# 位置优越 尽享便利

位于京津冀地区中心地带·自酒店驱车约15分钟可至涞源县汽车站与火车站·约180分钟可至北京首都国际机场·约150分钟可至石家庄·约140分钟可至太原·尽享便利。





## “夏清”

在炎炎夏日的天气里·涑源地处北纬39°·依靠其独特的地理优势·被誉为“凉城”·号称天然大空调·白天平均温度在30℃左右·夜晚平均温度则在20℃左右·可以让您在炎炎酷暑中享受凉爽。



## “冬暖”

涑源属南温带亚湿润气候区,四周三山环绕·使得涑源的冬季温暖如春·阳光融融·空气清新·涑源县冬季的平均温度在5到8摄氏度·让您可以在涑源度过一个风和日丽·和煦明媚的冬季。





WANDA JIN RESORT

Qishan

七山万达锦华度假酒店

03

客房

群山间的宁静居所





舒适温暖



静谧休闲



环境优美



景色宜人







WANDA JIN RESORT

Qishan

七山万达锦华度假酒店

04

# 娱乐项目

软箭·飞盘·足球·橄榄球·卡丁车·户外瑜伽  
高尔夫·滑翔伞等户外运动





世界上最大的跳  
台群参观



飞盘



滑翔伞



卡丁车

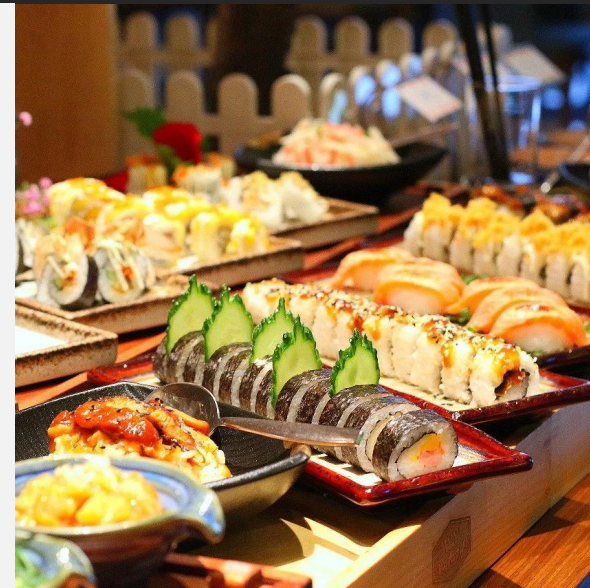




软箭



户外露营



高尔夫



自助餐





# 滑雪

七山滑雪度假区位于北京西南的涞源县境内，是京西一带区域最大，功能性最全面的滑雪度假综合体，四周三山汇聚。七山滑雪区海拔1119米，地理位置独特，背风向阳，微风不寒，雪质极佳，北方罕见。冬季平均温度在2-4摄氏度，使得您可以在暖冬滑雪，畅快无限。







WANDA JIN RESORT

Qishan

七山万达锦华度假酒店

“ 乐中启智 爱中成长 ”



“ 户外亲子活动 ”

奇趣世界 教乐相融







## Mini Camp

小朋友在松软的草坪上，充分选择自己喜欢的活动，通过自己的不断尝试、努力来发现和体验成功的快乐。



整个活动过程中，孩子没有失败的压力和恐惧，没有沉重的心理负担，充分享受到“当家作主”的快乐。







WANDA JIN RESORT

Qishan

七山万达锦华度假酒店

05

美食

饕餮盛宴，美味珍馐







WANDA JIN RESORT

Qishan

七山万达锦华度假酒店

# BBQ

美味珍馐，尽在七山万达锦华度假酒店

不食人间烟火，但食人间美味  
美味就是需要和朋友们一起分享

---

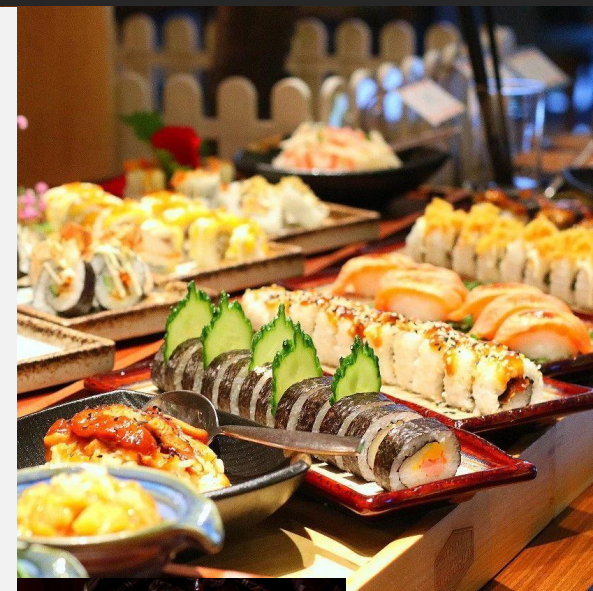




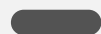
日料



中餐



西餐



自助餐





铁板烧



锦·烘焙坊



韩餐



铜锅涮肉







WANDA JIN RESORT

Qishan

七山万达锦华度假酒店

# 深夜食堂

人间烟火气，最抚凡人心

可口的食物有神奇的治愈魔法。在偌大的城市里，即使只身一人，也要好好照顾自己，热爱生活，生命也会晴朗起来。

---





WANDA JIN RESORT

Qishan

七山万达锦华度假酒店

06

## 周边景点

涞源县内有白石山·仙人裕·十瀑峡等众多景区·让宾客尽享自然之美与文化之韵。



# 白石山

“白石晴云”是涞源古十二美景之首。

白石山景区为国家5A级旅游景区，2004年，白石山景区被国家旅游局评为国家景区，被国家林业部评为国家森林公园。距离酒店仅10km左右，驾车仅需15分钟就可抵达。



锦  
WANDA JIN RESORT  
Qishan  
七山万达锦华度假酒店



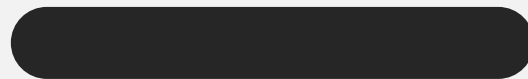


锦  
WANDA JIN RESORT  
Qishan  
七山万达锦华度假酒店

# 仙人峪

溪流浣浣，野花漫道，环境幽静，景色别致。

仙人峪位于河北省涞源县城西，距离酒店  
20km左右，驾车仅需35分钟即可抵达。





# 白石山长城

登上白石顶，远眺长城岭

站在栩栩如生的太行老祖塑像下，望向白石山北麓的长城，长城保存完好，属内长城，与八达岭长城相连接，修建于明朝万历年间。登上白石顶，远眺长城岭，长城象一条巨龙蜿蜒于其上，实为胜境。距离酒店驾车只需要5分钟。







WANDA JIN RESORT

Qishan

七山万达锦华度假酒店

七山万达锦华度假酒店

诚挚欢迎您的  
光临!

---